

# F-BLOKKEN LODEWIJK VAN DEYSSELBUURT



AMSTERDAM

november 2023

# F-blokken

## HUIDIGE SITUATIE



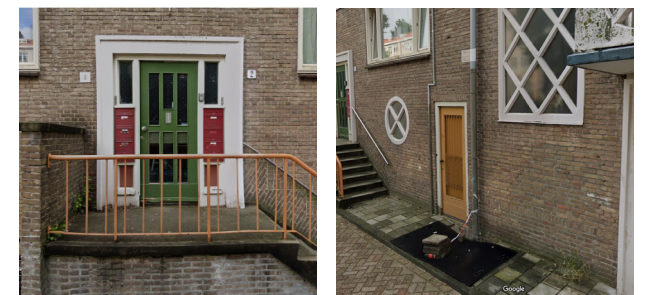
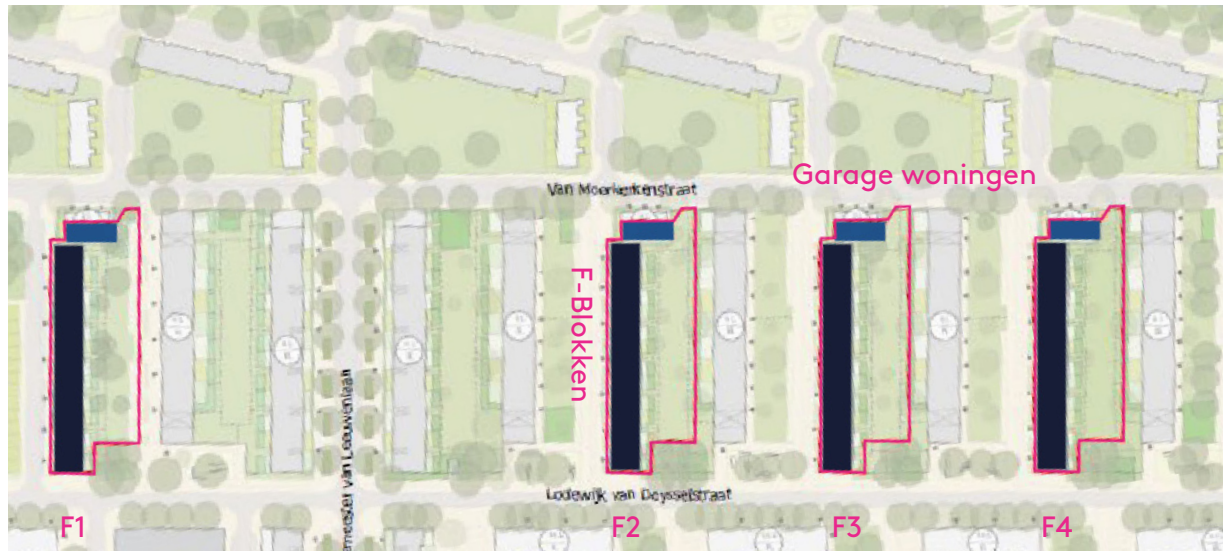
Blok F1



Blokken F2, F3, F4



Eensgezinswoningen/garage woningen



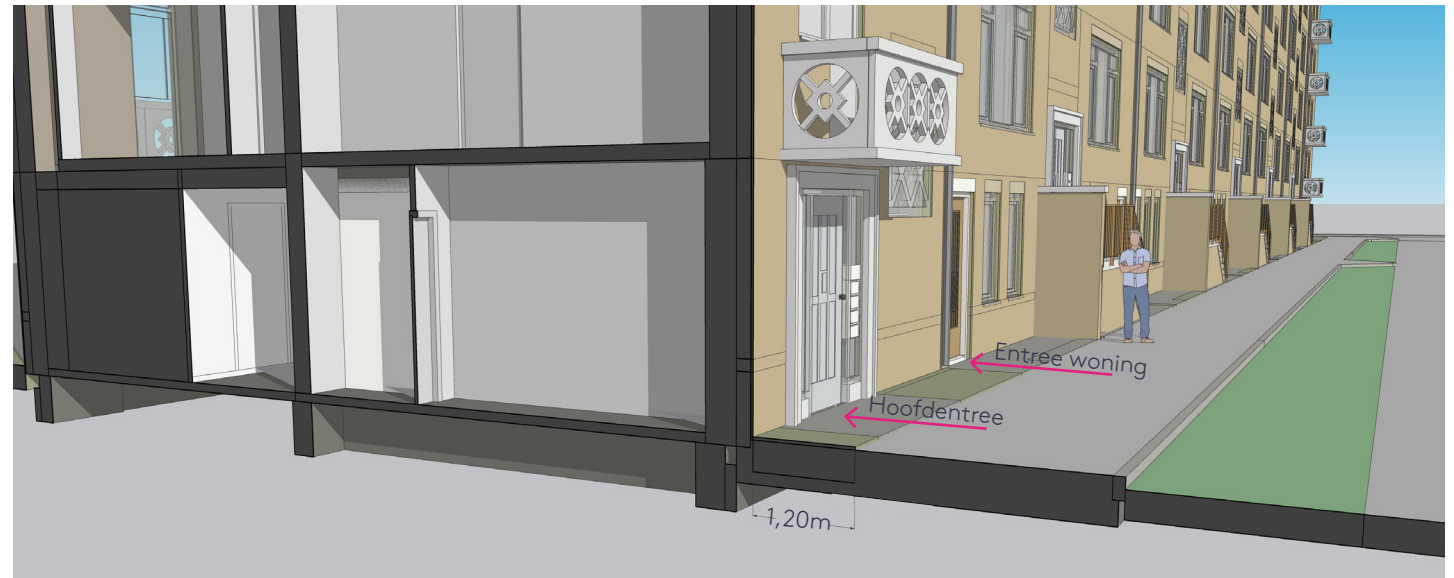
Huidig detail trapeleuningen en deuren

# Openbare ruimte, schetsontwerp plankaart (Gemeente Amsterdam)

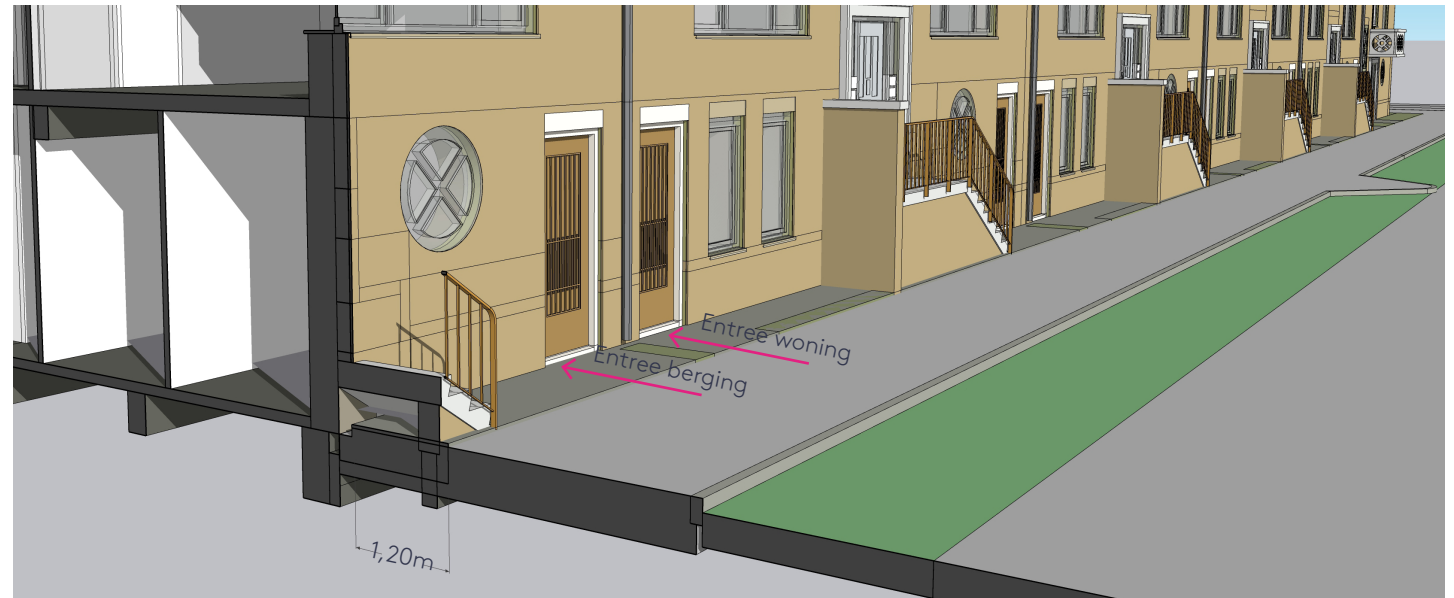
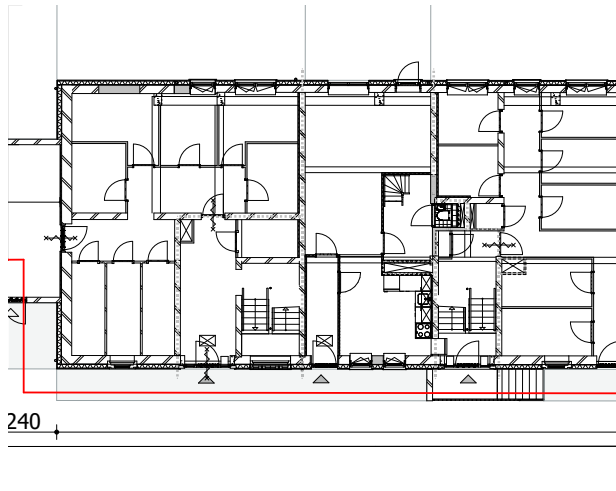


## Nieuwe situatie F-Blokken

In de nieuwe situatie komen er woningen op de begane grond bij. Het is wenselijk de privézone beter te benadrukken en het totale straatbeeld te vergroenen. De plintzone heeft een verharding van gebakken klinkers.



Nieuwe situatie



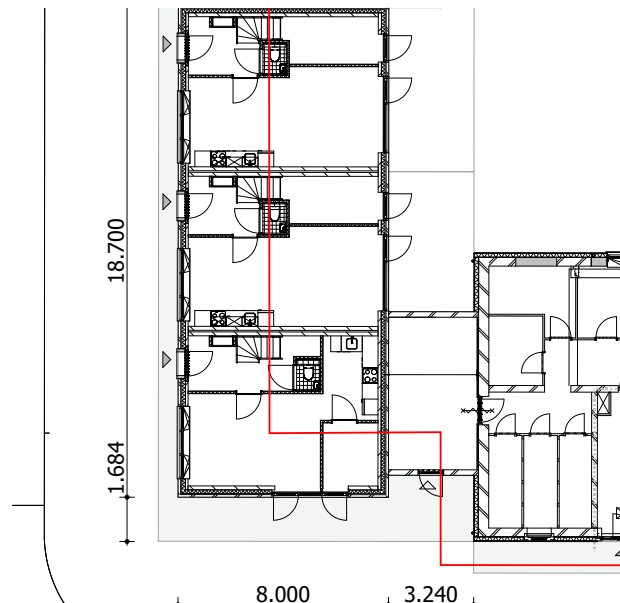
# Nieuwe situatie eengezinswoningen/garagewoningen

De margestrook aan de zijkant van de garagewoningen heeft een bijzondere situatie met openslaande deuren op de begane grond en een overhangend balkon. De balkondiépte bepaalt de contour van de privézone.

Door middel van verharding van gebakken klinkers dat wordt afgestemd op de architectuur, markeer je een duidelijke privézone. Deze verharding sluit aan op de plintzone van de F-blokken.



Nieuwe situatie woningen



# Overzicht



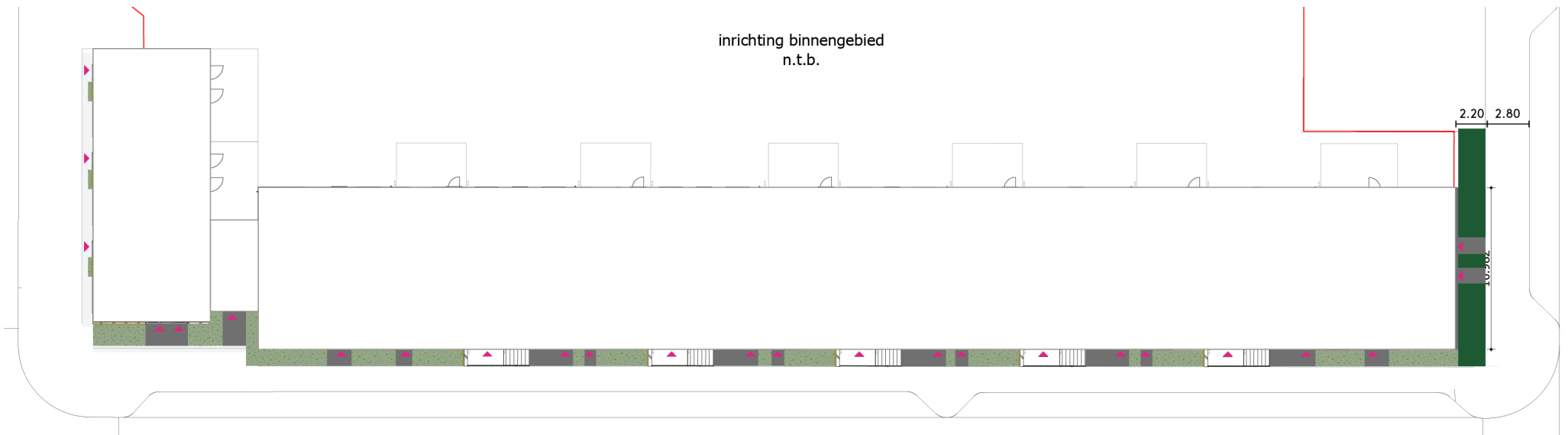
Garagewoningen



Lange zijde

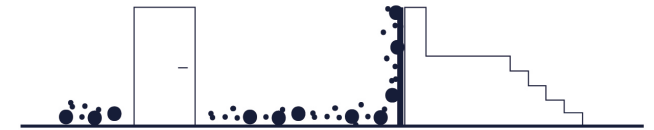


Kop Lodewijk van Deyssestraat



# Principe traptrellis + tuin lange zijde

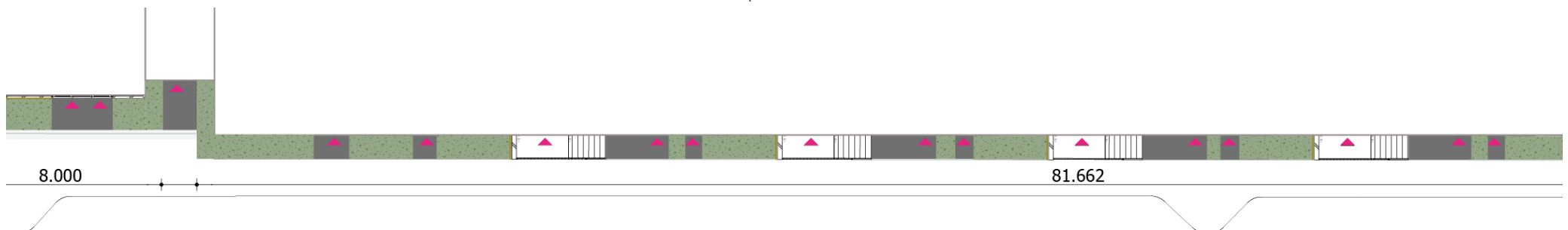
Langs de lange zijde van de F-blokken krijgt de margezone een tuinkarakter met vaste planten en een frame met klimplanten tegen de kopse kant van de trappen. Het frame is gebaseerd op de huidige vormgeving en kleurstelling van de trapleuningen. Er wordt een robuust plantensortiment toegepast met een aantrekkelijk zomer- en winterbeeld.



Vooranzicht



Perspectief straat

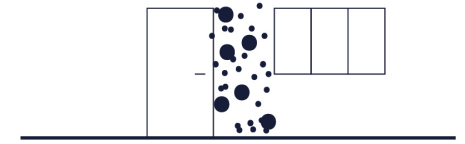


**Anna Bijnsstraat**

## Principe geveltuin garagewoningen

Aan de voorzijde van de garagewoningen is er naast de voordeur ruimte voor een geveltuin met een frame voor klimplanten.

De privézone aan de kopse zijde van de garagewoningen krijgt een groene invulling met een tuinkarakter van vaste planten en een frame voor klimplanten. Dit sluit aan op de groene plintzone van de F-blokken. Daarnaast wordt het privé karakter onderstreept door het gebruik van een gebakken klinker die aansluit bij de architectuur.



Vooranzicht garagewoningen



Kopse zijde garagewoningen



# Plattegrond



## Principe blokhagen kop Lodewijk van Deyszelstraat



Aan de zijde van de Lodewijk van Deyszelstraat stellen we voor blokhagen toe te passen voor een stevig groene begrenzing van de binnentuin en de margezone. De buitencontour van de blokhagen sluit aan op de lijn van het openbare groen. Door meerstammige bomen toe te passen, zet het groene straatbeeld van het openbare groen door.

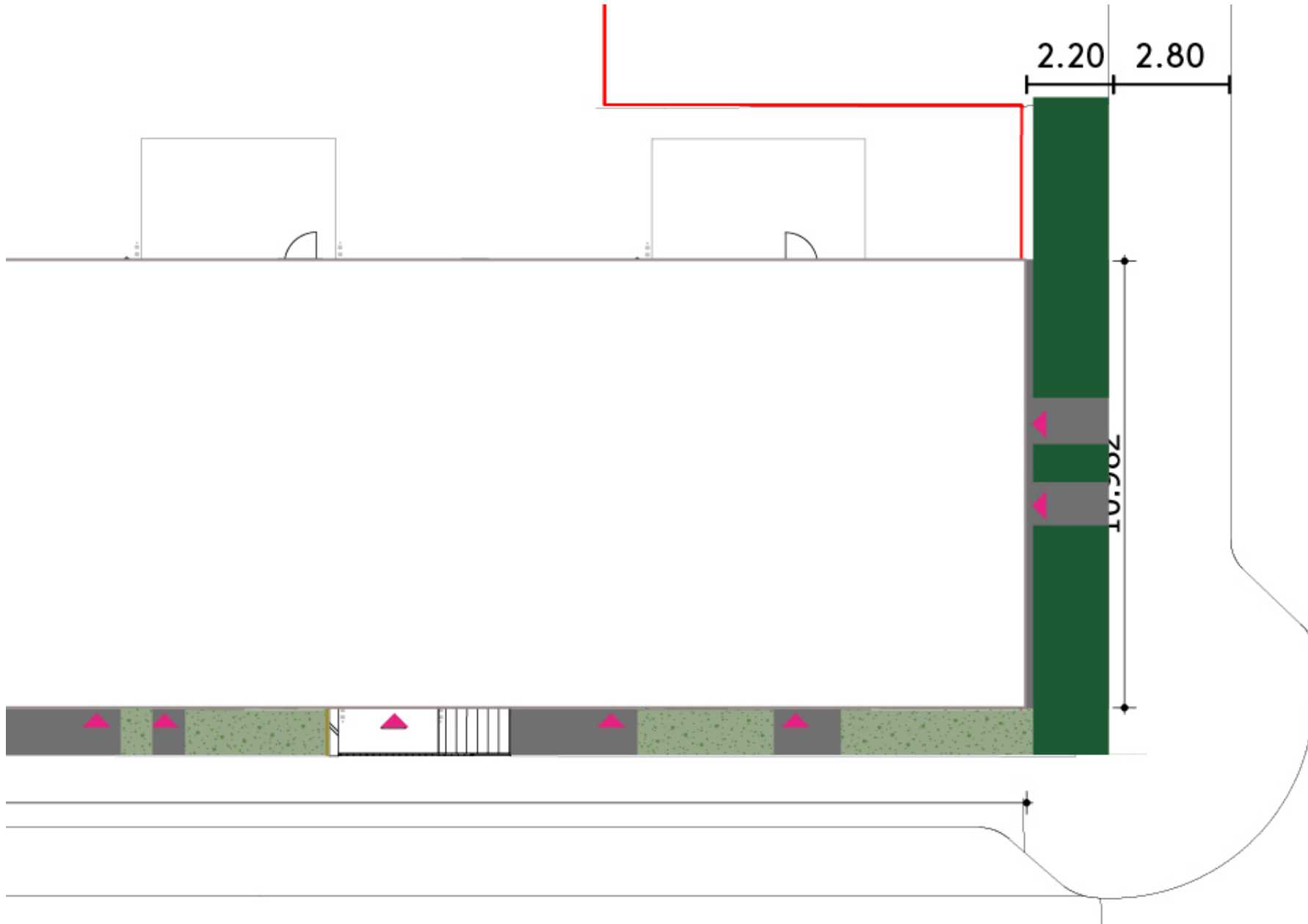


Vooraanzicht



Perspectief straat

# Plattegrond



Lodewijk van I



STUDIO LANDLAB  
Amsterdamseweg 21  
6814 GA Arnhem  
026 44 26 650

[studio@landlab.nl](mailto:studio@landlab.nl)  
[www.landlab.nl](http://www.landlab.nl)  
[insta @landlabs](https://www.instagram.com/landlabs)

**LANDLAB**