

-alle maten in het werk te controleren  
-fundering, constructie, nos, conform opgave constructeur  
-aan deze tekening kunnen geen rechten worden ontleend

## Verbouwing Parallelweg 51, Geldrop

Fase <b>Definitief Ontwerp</b>	Detail <b>H01</b>	Datum <b>03.06.2024</b>	Schaal <b>1:5</b>	Plancode <b>089-DE-DO02-C</b>	Oprachtgever <b>171</b>	Projectnummer <b>089</b>
Omschrijving <b>Details</b>	Status <b>Definitief</b>	Wijziging <b>C 17.07.2024</b>	Formaat <b>A3</b>			Tekening <b>DO02</b>



MVD architecture & urban planning  
Zwaanstraat 31s | 5651 CA Eindhoven  
+31 6 24711533 | info@mvd-au.nl

Kozijn en beglazing  $U_w = 1,0W/m^2K$

D

Aansluitingen kozijnen lucht- en waterdicht en vochtwerend uitvoeren conform NEN 2778

Purenit

Duriso, geïsoleerde natuursteen dorpel, of gelijkwaardig

Hoeklijn ter ondersteuning van kozijn

Geïsoleerde kantplank  
Kalkzandsteen

Perinsul

Funderingsbalk cf opgave constructeur

▽ +200

▽ terras

Afdichtingsband

Opbouw vloer:  
RC waarde  $\geq 3,7 m^2K/W$

Vloerafwerking microcement 10mm  
Cement dekvloer 60mm, v.v. vloerverwarming  
Vloer op zand, 150mm cf. opgave constructeur  
EPS isolatie 140mm

▽ PEIL=0

10

70

100

320

140

44

22

50

115

115

115

115

115

115

115

115

115

115

115

115

115

▽ -800

-alle maten in het werk te controleren  
-fundering, constructie, nos, conform opgave constructeur  
-aan deze tekening kunnen geen rechten worden ontleend

### Verbouwing Parallelweg 51, Geldrop

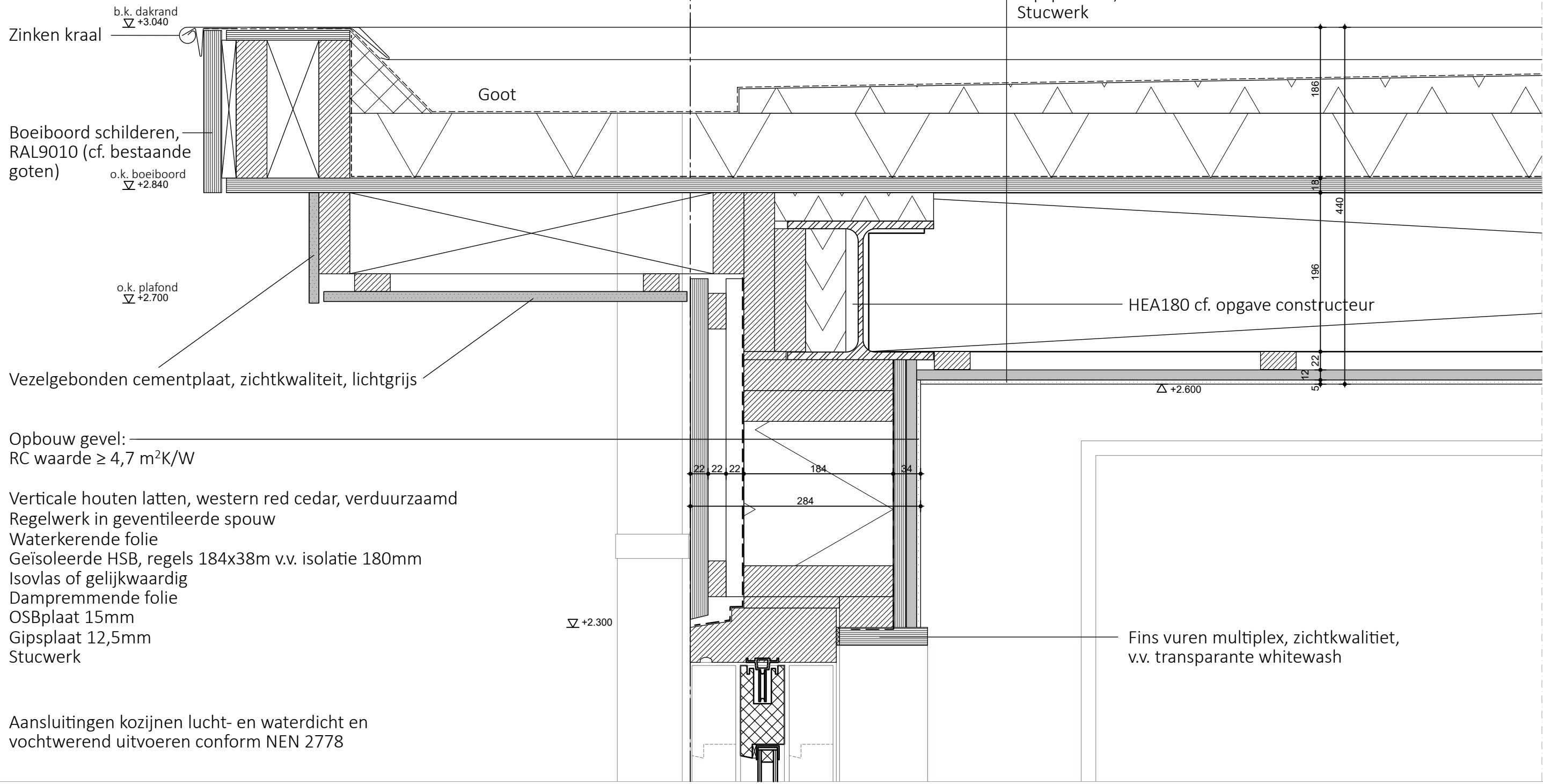
Fase <b>Definitief Ontwerp</b>	Detail <b>V01</b>	Datum <b>03.06.2024</b>	Schaal <b>1:5</b>	Plancode <b>089-DE-DO02-C</b>	Oprachtgever <b>171</b>	Projectnummer <b>089</b>
Omschrijving <b>Details</b>	Status <b>Definitief</b>	Wijziging <b>C 17.07.2024</b>	Formaat <b>A3</b>			Tekening <b>DO02</b>



MVD architecture & urban planning  
Zwaanstraat 31s | 5651 CA Eindhoven  
+31 6 24711533 | info@mvd-au.nl

D

Opbouw dak:  
 RC waarde  $\geq 6,3 \text{ m}^2\text{K/W}$   
 EPDM dakbedekking  
 Isolatie, afschot 16mm/m1  
 Dampremmende laag  
 Dakbeschot, OSB plaat 18mm  
 Houten balklaag, 58x195mm, hoh 610mm cf. opgave constructeur  
 Regelwerk 22x50mm  
 Gipsplaat 12,5mm  
 Stucwerk



Zinken kraal  
 Boeiboord schilderen, RAL9010 (cf. bestaande goten)

Vezelgebonden cementplaat, zichtkwaliteit, lichtgrijs

Opbouw gevel:  
 RC waarde  $\geq 4,7 \text{ m}^2\text{K/W}$

Verticale houten latten, western red cedar, verduurzaamd  
 Regelwerk in geventileerde spouw  
 Waterkerende folie  
 Geïsoleerde HSB, regels 184x38m v.v. isolatie 180mm  
 Isovlas of gelijkwaardig  
 Dampremmende folie  
 OSBplaat 15mm  
 Gipsplaat 12,5mm  
 Stucwerk

Aansluitingen kozijnen lucht- en waterdicht en vochtwerend uitvoeren conform NEN 2778

HEA180 cf. opgave constructeur

Fins vuren multiplex, zichtkwaliteit, v.v. transparante whitewash

-alle maten in het werk te controleren  
 -fundering, constructie, nos, conform opgave constructeur  
 -aan deze tekening kunnen geen rechten worden ontleend

**Verbouwing Parallelweg 51, Geldrop**

Fase <b>Definitief Ontwerp</b>	Detail <b>V02</b>	Datum <b>03.06.2024</b>	Schaal <b>1:5</b>	Plancode <b>089-DE-DO02-C</b>	Oprachtgever <b>171</b>	Projectnummer <b>089</b>
Omschrijving <b>Details</b>	Status <b>Definitief</b>	Wijziging <b>C 17.07.2024</b>	Formaat <b>A3</b>			Tekening <b>DO02</b>



MVD architecture & urban planning  
 Zwaanstraat 31s | 5651 CA Eindhoven  
 +31 6 24711533 | info@mvd-au.nl

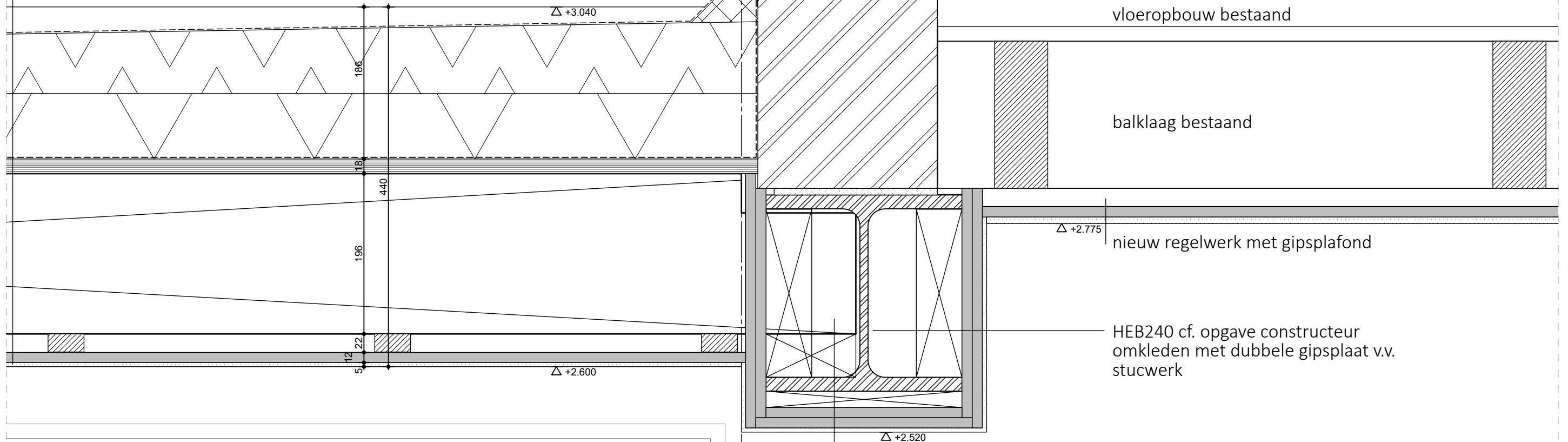
Opbouw dak:  
RC waarde  $\geq 6,3 \text{ m}^2\text{K/W}$

EPDM dakbedekking  
Isolatie, afschot 16mm/m1  
Dampremmende laag  
Dakbeschot, OSB plaat 18mm  
Houten balklaag, 58x195mm, hoh 610mm cf. opgave constructeur  
Regelwerk 22x50mm  
Gipsplaat 12,5mm  
Stucwerk

Metselwerk ophakken t.b.v. aanbrengen  
waterdichte laag en aanhelen

Klemstrip  
Waterdichte laag

Dakbedekking omhoog zetten



vloeropbouw bestaand

balklaag bestaand

nieuw regelwerk met gipsplafond

HEB240 cf. opgave constructeur  
omkleden met dubbele gipsplaat v.v.  
stucwerk

balklaag verjongen en op klossen in lijf HEB240 leggen

C

## Verbouwing Parallelweg 51, Geldrop

Fase <b>Definitief Ontwerp</b>	Detail <b>V03</b>	Datum <b>03.06.2024</b>	Schaal <b>1:5</b>	Plancode <b>089-DE-DO02-C</b>	Oprachtgever <b>171</b>	Projectnummer <b>089</b>
Omschrijving <b>Details</b>	Status <b>Definitief</b>	Wijziging <b>C 17.07.2024</b>	Formaat <b>A3</b>			Tekening <b>DO02</b>

-alle maten in het werk te controleren  
-fundering, constructie, nos, conform opgave constructeur  
-aan deze tekening kunnen geen rechten worden ontleend



MVD architecture & urban planning  
Zwaanstraat 31s | 5651 CA Eindhoven  
+31 6 24711533 | info@mvd-au.nl

Kozijn en beglazing  $U_w = 1,0W/m^2K$

Aansluitingen kozijnen lucht- en waterdicht en vochtwerend uitvoeren conform NEN 2778

Opbouw gevel:  
RC waarde  $\geq 4,7 m^2K/W$

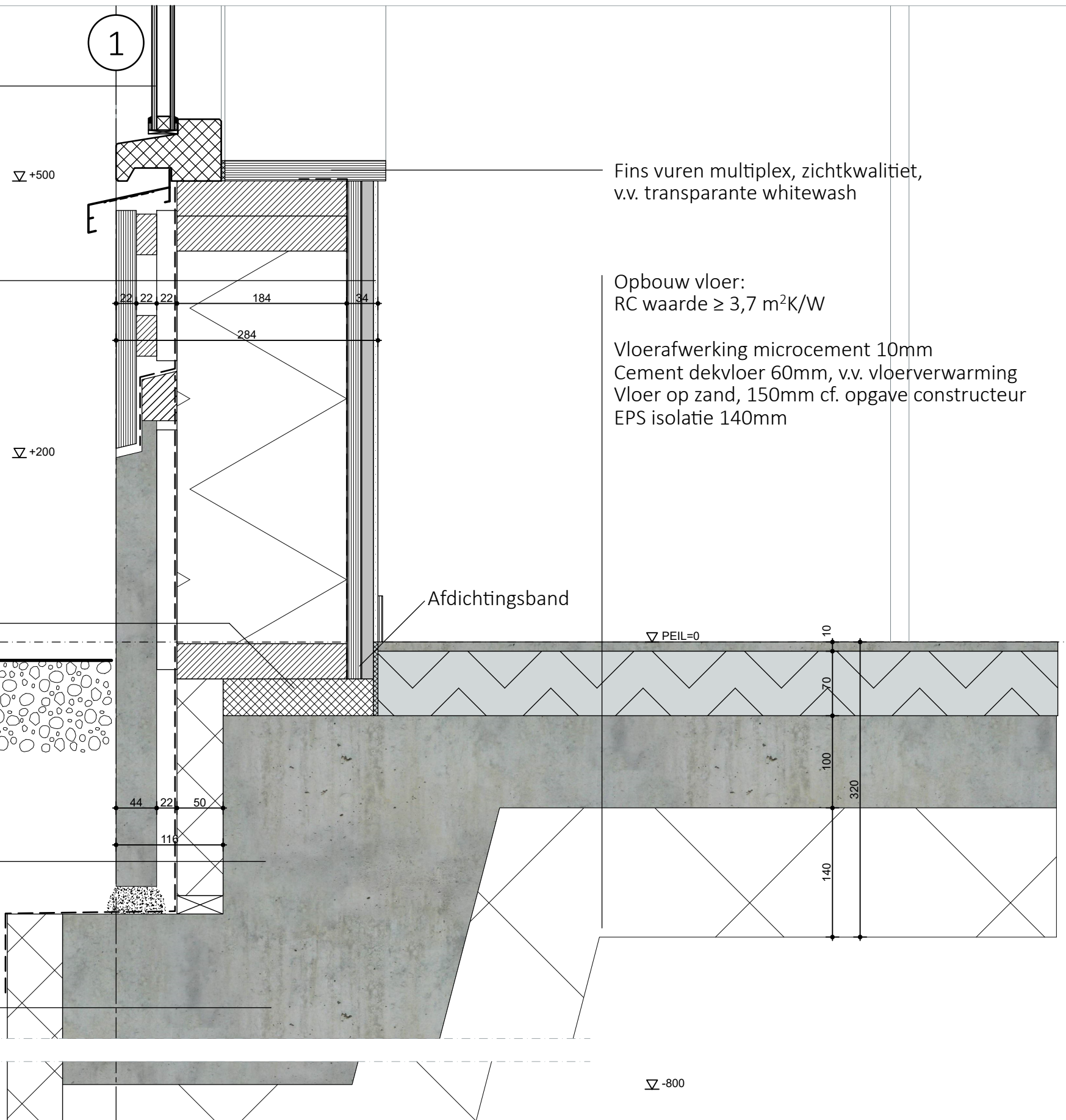
Verticale houten latten, western red cedar, verduurzaamd  
Regelwerk in geventileerde spouw  
Waterkerende folie  
Geïsoleerde HSB, regels 184x38m v.v. isolatie 180mm  
Isovlas of gelijkwaardig  
Dampremmende folie  
OSBplaat 15mm  
Gipsplaat 12,5mm  
Stucwerk

Purenit

Kantplank, zichtbeton, lichtgrijs  
Isolatie  
Kalkzandsteen

Perinsul

Vorstrand cf opgave constructeur



Fins vuren multiplex, zichtkwaliteit, v.v. transparante whitewash

Opbouw vloer:  
RC waarde  $\geq 3,7 m^2K/W$

Vloerafwerking microcement 10mm  
Cement dekvloer 60mm, v.v. vloerverwarming  
Vloer op zand, 150mm cf. opgave constructeur  
EPS isolatie 140mm

Afdichtingsband

▽ PEIL=0

▽ -800

-alle maten in het werk te controleren  
-fundering, constructie, nos, conform opgave constructeur  
-aan deze tekening kunnen geen rechten worden ontleend

## Verbouwing Parallelweg 51, Geldrop

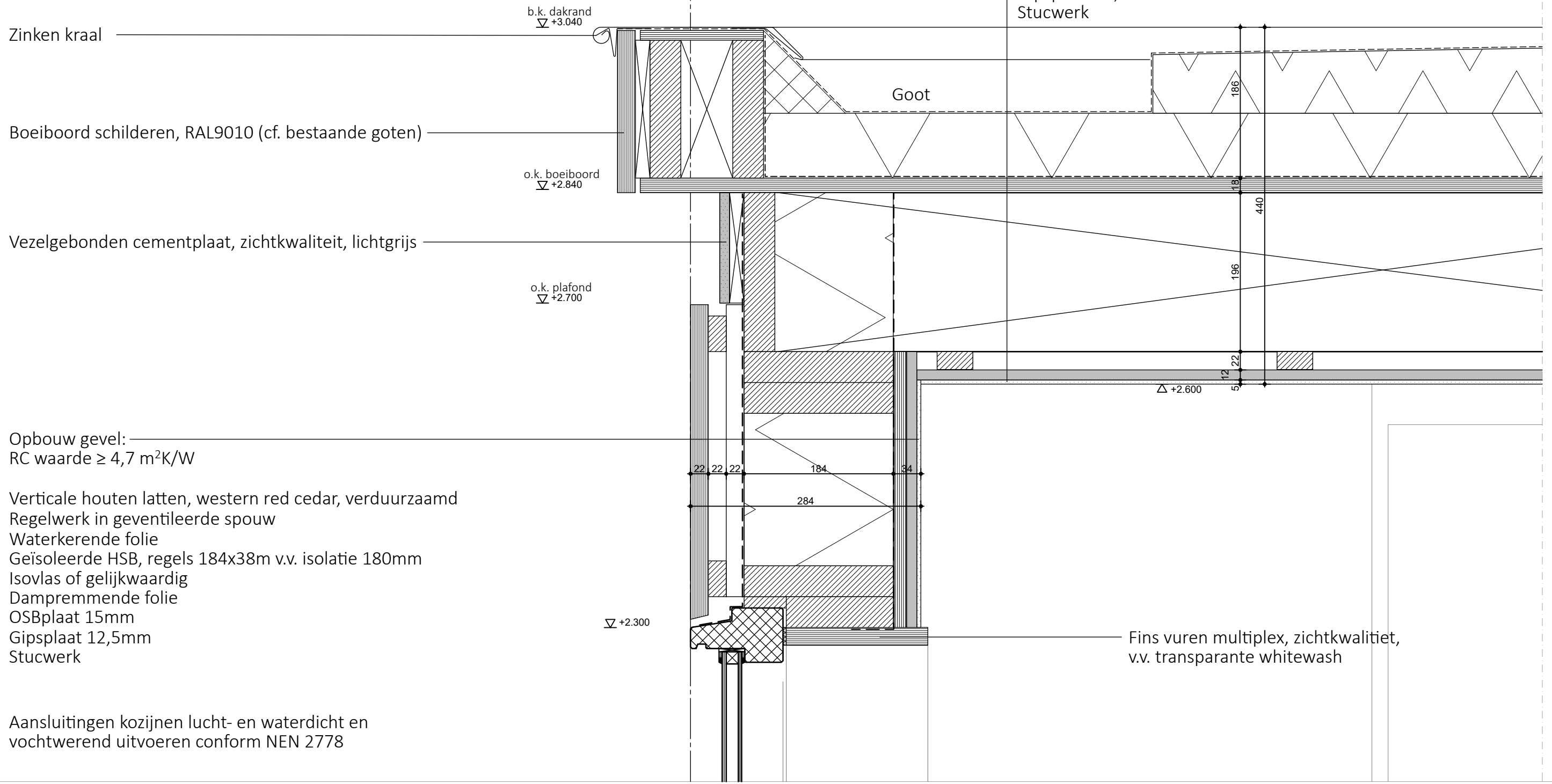
Fase <b>Definitief Ontwerp</b>	Detail <b>V04</b>	Datum <b>03.06.2024</b>	Schaal <b>1:5</b>	Plancode <b>089-DE-DO02-C</b>	Opdrachtgever <b>171</b>	Projectnummer <b>089</b>
Omschrijving <b>Details</b>	Status <b>Definitief</b>	Wijziging <b>C 17.07.2024</b>	Formaat <b>A3</b>			Tekening <b>DO02</b>



MVD architecture & urban planning  
Zwaanstraat 31s | 5651 CA Eindhoven  
+31 6 24711533 | info@mvd-au.nl

1

Opbouw dak:  
 RC waarde  $\geq 6,3 \text{ m}^2\text{K/W}$   
 EPDM dakbedekking  
 Isolatie, afschot 16mm/m1  
 Dampremmende laag  
 Dakbeschot, OSB plaat 18mm  
 Houten balklaag, 58x195mm, hoh 610mm cf. opgave constructeur  
 Regelwerk 22x50mm  
 Gipsplaat 12,5mm  
 Stucwerk



Opbouw gevel:  
 RC waarde  $\geq 4,7 \text{ m}^2\text{K/W}$

Verticale houten latten, western red cedar, verduurzaamd  
 Regelwerk in geventileerde spouw  
 Waterkerende folie  
 Geïsoleerde HSB, regels 184x38m v.v. isolatie 180mm  
 Isovlas of gelijkwaardig  
 Dampremmende folie  
 OSBplaat 15mm  
 Gipsplaat 12,5mm  
 Stucwerk

Aansluitingen kozijnen lucht- en waterdicht en vochtwerend uitvoeren conform NEN 2778

-alle maten in het werk te controleren  
 -fundering, constructie, nos, conform opgave constructeur  
 -aan deze tekening kunnen geen rechten worden ontleend

**Verbouwing Parallelweg 51, Geldrop**

Fase <b>Definitief Ontwerp</b>	Detail <b>V05</b>	Datum <b>03.06.2024</b>	Schaal <b>1:5</b>	Plancode <b>089-DE-DO02-C</b>	Oprichtgever <b>171</b>	Projectnummer <b>089</b>
Omschrijving <b>Details</b>	Status <b>Definitief</b>	Wijziging <b>C 17.07.2024</b>	Formaat <b>A3</b>			Tekening <b>DO02</b>



MVD architecture & urban planning  
 Zwaanstraat 31s | 5651 CA Eindhoven  
 +31 6 24711533 | info@mvd-au.nl

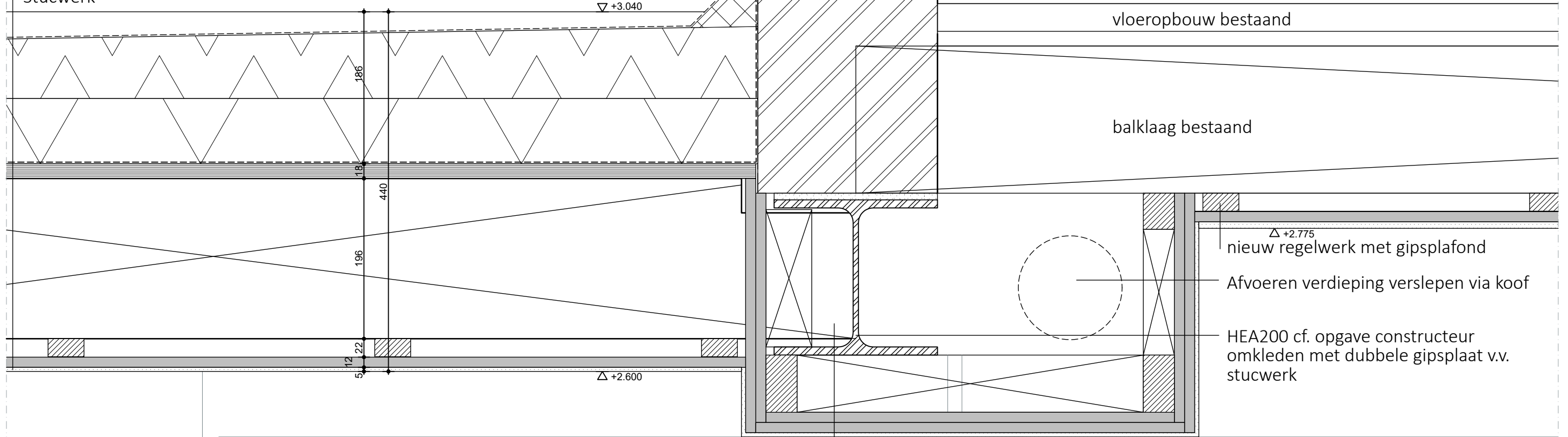
Opbouw dak:  
RC waarde  $\geq 6,3 \text{ m}^2\text{K/W}$

EPDM dakbedekking  
Isolatie, afschot 16mm/m1  
Dampremmende laag  
Dakbeschot, OSB plaat 18mm  
Houten balklaag, 58x195mm, hoh 610mm cf. opgave constructeur  
Regelwerk 22x50mm  
Gipsplaat 12,5mm  
Stucwerk

Metselwerk ophakken t.b.v. aanbrengen  
waterdichte laag en aanhelen

Klemstrip  
Waterdichte laag

Dakbedekking omhoog zetten



vloeropbouw bestaand

balklaag bestaand

$\Delta +2.775$   
nieuw regelwerk met gipsplafond  
Afvoeren verdieping verslepen via koof  
HEA200 cf. opgave constructeur  
omkleden met dubbele gipsplaat v.v.  
stucwerk

balklaag verjongen en in lijf HEA200 leggen

2

-alle maten in het werk te controleren  
-fundering, constructie, nos, conform opgave constructeur  
-aan deze tekening kunnen geen rechten worden ontleend

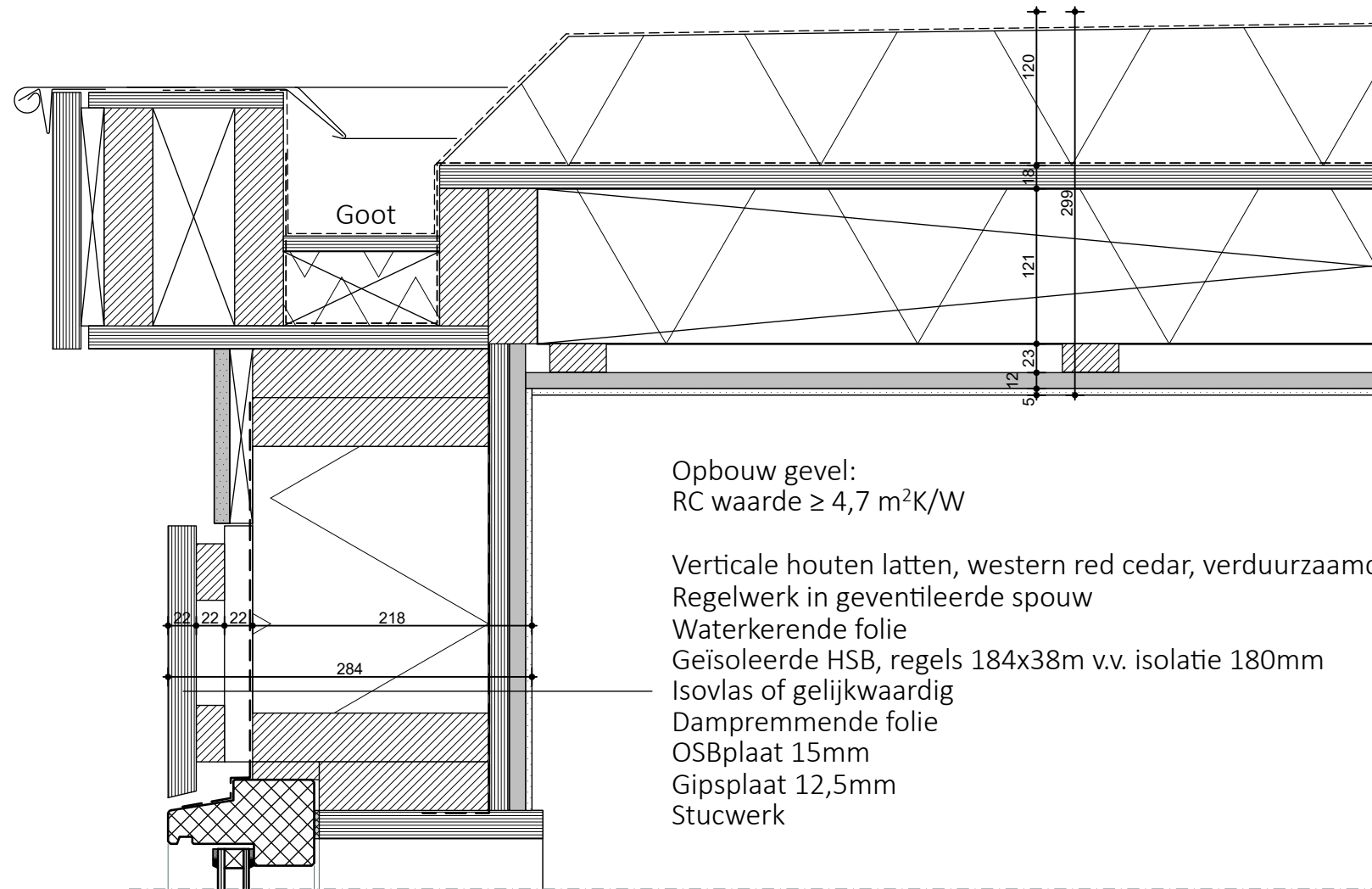
## Verbouwing Parallelweg 51, Geldrop

Fase <b>Definitief Ontwerp</b>	Detail <b>V06</b>	Datum <b>03.06.2024</b>	Schaal <b>1:5</b>	Plancode <b>089-DE-DO02-C</b>	Oprachtgever <b>171</b>	Projectnummer <b>089</b>
Omschrijving <b>Details</b>	Status <b>Definitief</b>	Wijziging <b>C 17.07.2024</b>	Formaat <b>A3</b>			Tekening <b>DO02</b>



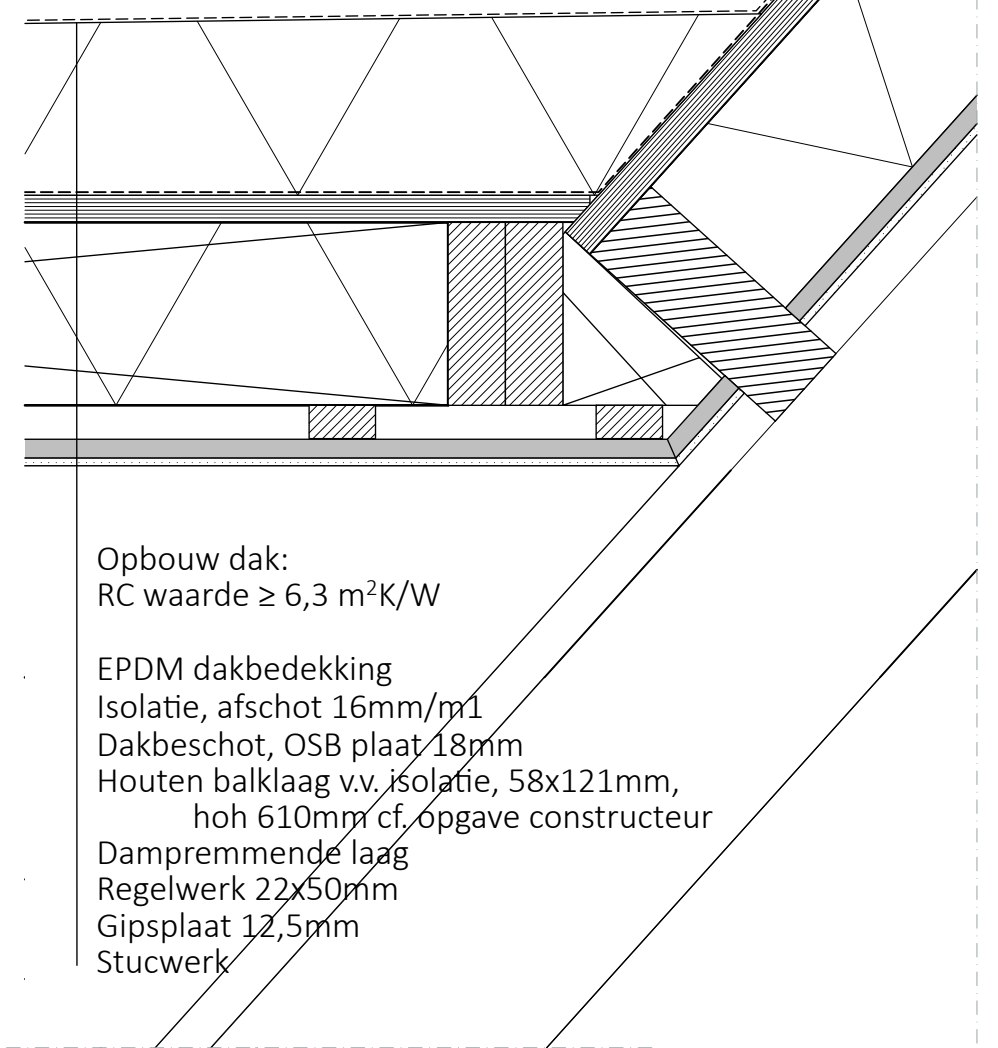
MVD architecture & urban planning  
Zwaanstraat 31s | 5651 CA Eindhoven  
+31 6 24711533 | info@mvd-au.nl

▽ +8.220



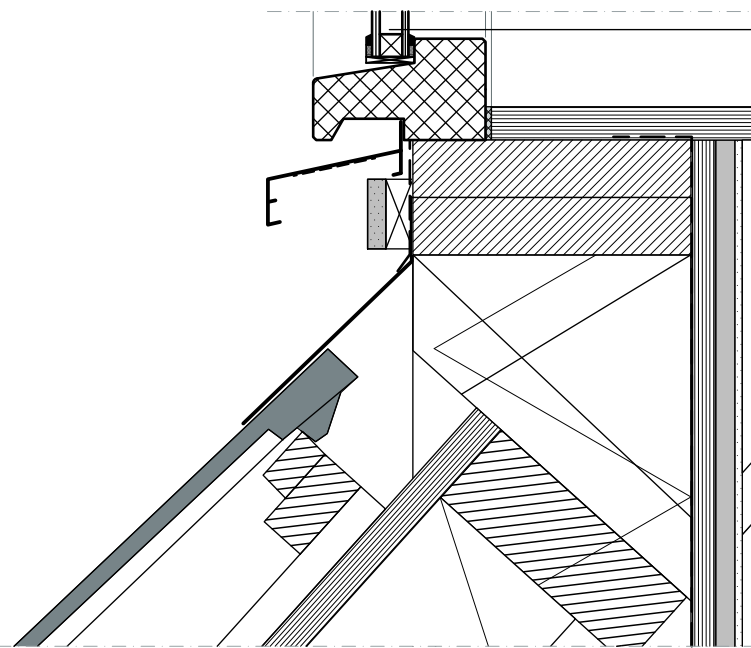
Opbouw gevel:  
RC waarde  $\geq 4,7 \text{ m}^2\text{K/W}$

Verticale houten latten, western red cedar, verduurzaamd  
Regelwerk in geventileerde spouw  
Waterkerende folie  
Geïsoleerde HSB, regels 184x38m v.v. isolatie 180mm  
Isovlas of gelijkwaardig  
Dampremmende folie  
OSBplaat 15mm  
Gipsplaat 12,5mm  
Stucwerk



Opbouw dak:  
RC waarde  $\geq 6,3 \text{ m}^2\text{K/W}$

EPDM dakbedekking  
Isolatie, afschot 16mm/m<sup>1</sup>  
Dakbeschot, OSB plaat 18mm  
Houten balklaag v.v. isolatie, 58x121mm,  
hoh 610mm cf. opgave constructeur  
Dampremmende laag  
Regelwerk 22x50mm  
Gipsplaat 12,5mm  
Stucwerk



Kozijn en beglazing  $U_w = 1,0\text{W/m}^2\text{K}$

Aansluitingen kozijnen lucht- en waterdicht en  
vochtwerend uitvoeren conform NEN 2778

-alle maten in het werk te controleren  
-fundering, constructie, nos, conform opgave constructeur  
-aan deze tekening kunnen geen rechten worden ontleend

## Verbouwing Parallelweg 51, Geldrop

Fase <b>Definitief Ontwerp</b>	Detail <b>V07</b>	Datum <b>03.06.2024</b>	Schaal <b>1:5</b>	Plancode <b>089-DE-DO02-C</b>	Oprachtgever <b>171</b>	Projectnummer <b>089</b>
Omschrijving <b>Details</b>	Status <b>Definitief</b>	Wijziging <b>C 17.07.2024</b>	Formaat <b>A3</b>			Tekening <b>DO02</b>



MVD architecture & urban planning  
Zwaanstraat 31s | 5651 CA Eindhoven  
+31 6 24711533 | info@mvd-au.nl