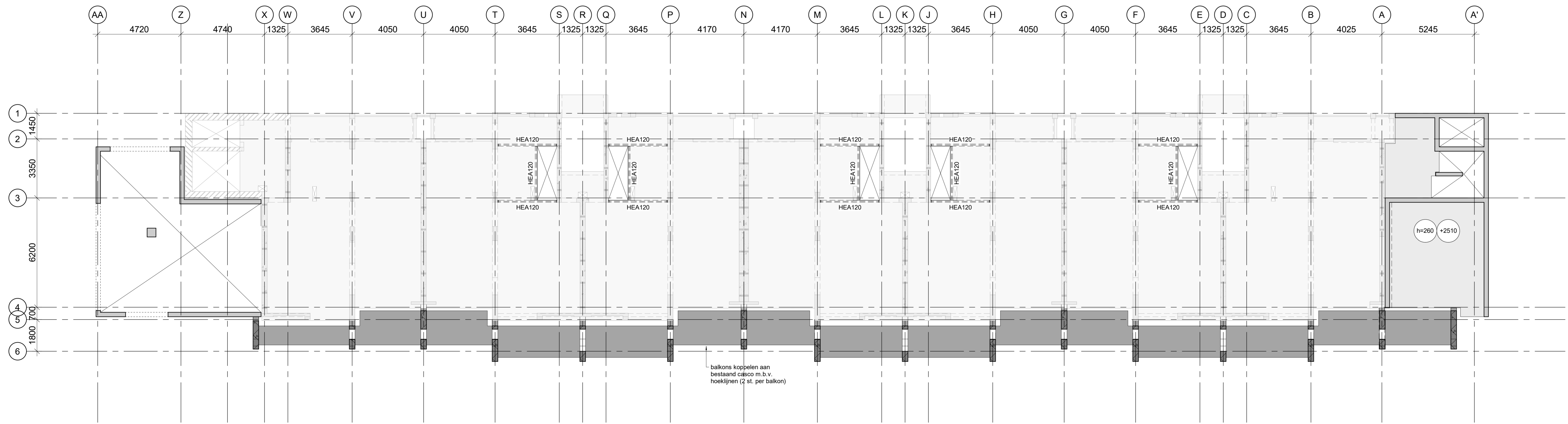
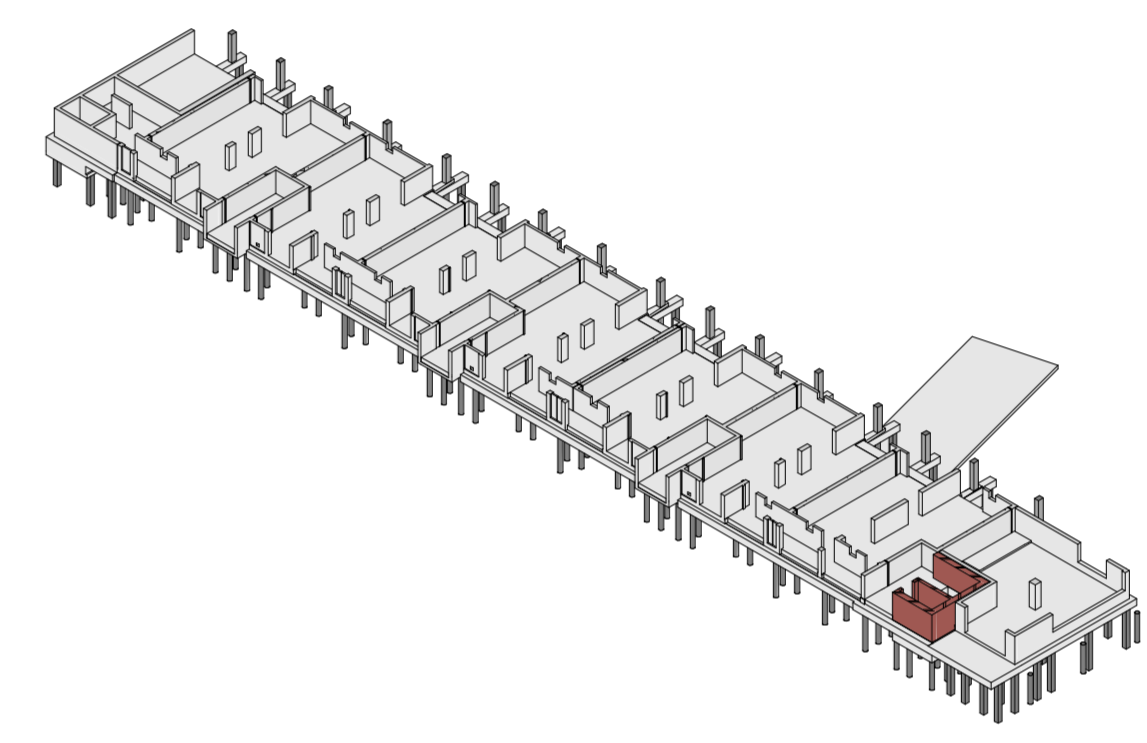


Begane grond
1 : 100

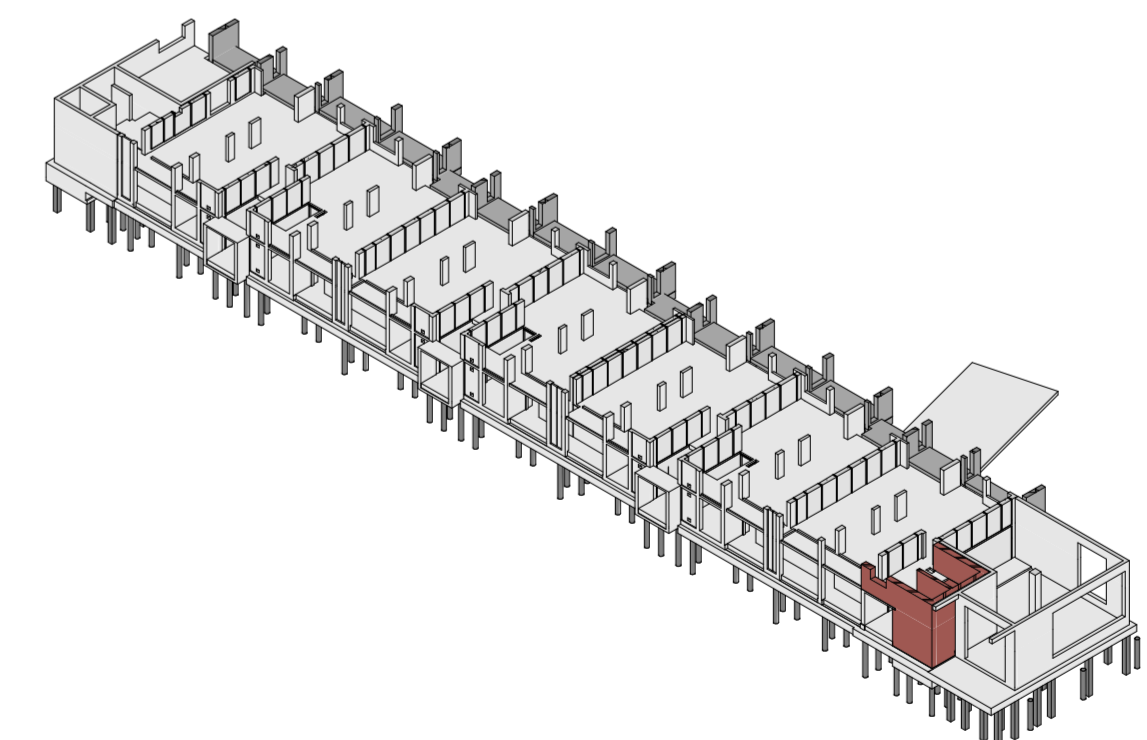


1e Verdieping
1 : 100

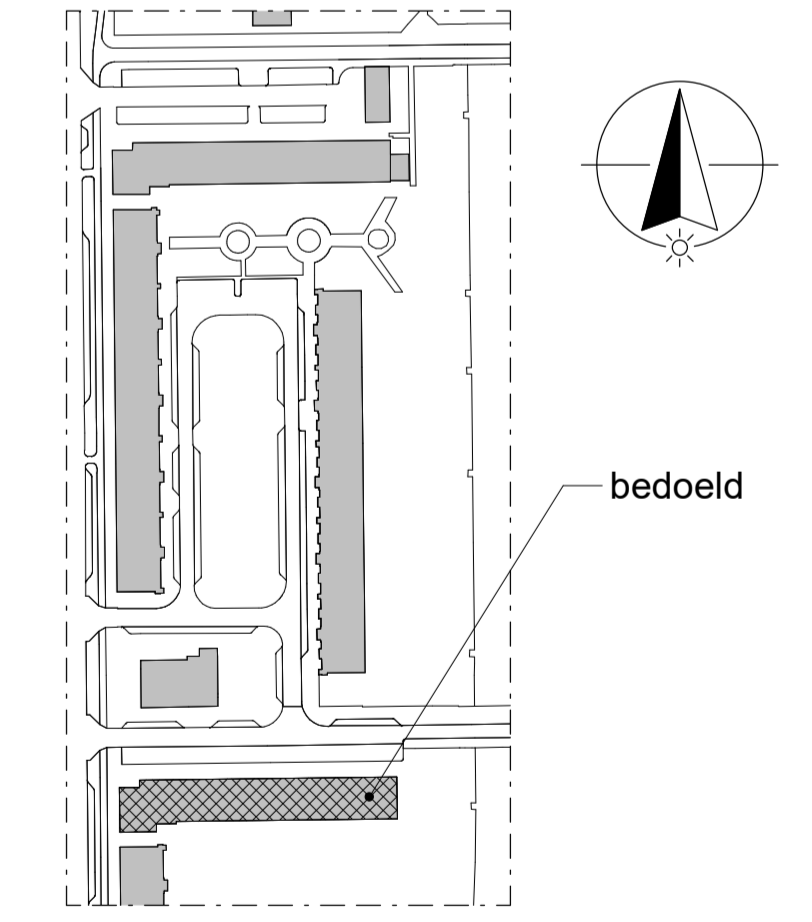
Renvooi
 Van toepassing zijnde normen en richtlijnen:
 • NEN-EN 1990: Eurocode: Grondslagen van het constructief ontwerp.
 • NEN-EN 1990/NB: Nationale bijlage.
 • NEN-EN 1991: Eurocode 1: Belastingen op constructies.
 • NEN-EN 1991/NB: Nationale bijlage.
 • Veranderlijke vloerbelasting (incl. lichte scheidingswanden): 2,25 kN/m² (ψ0=0,4)
 • Voor (aanvullende) belastinggegevens, zie: 51555A-BR-001
 Peil:
 • Peil = 0 = NAP -0,86m
 • GWS = NAP -1,64m
 • Alle maten in het werk controleren!



3D Begane grond



3D 1e Verdieping



Situatie
1 : 2000

| | | | | |
|---|------------------------|--------------------------|-------------------|---------------|
| Tekenng: Begane grond en 1e verdieping | | | | |
| Project: Waldorp en Bauer | Tekenaar: P. Krabshuis | Gemaakt: PKS | Controle: RDG | Vrijgave: JWA |
| Onderschrijver: Woningstichting Lieven de Key | Formaat: A1++ | Schaal: 1:100 | Datum: 06-12-2023 | |
| Architect: OFFICE WINHOV | Status: definitief | Fase: Definitief Ontwerp | | |

Evers Partners Engineers
 Havenstraat 85
 1386 NH Bovenkerk
 080 - 01 18 500
 info@everspartners.nl
 Projectnummer: 51555
 Tekeningnummer: DO-2000
 Rev: _____