

Doorsnede A

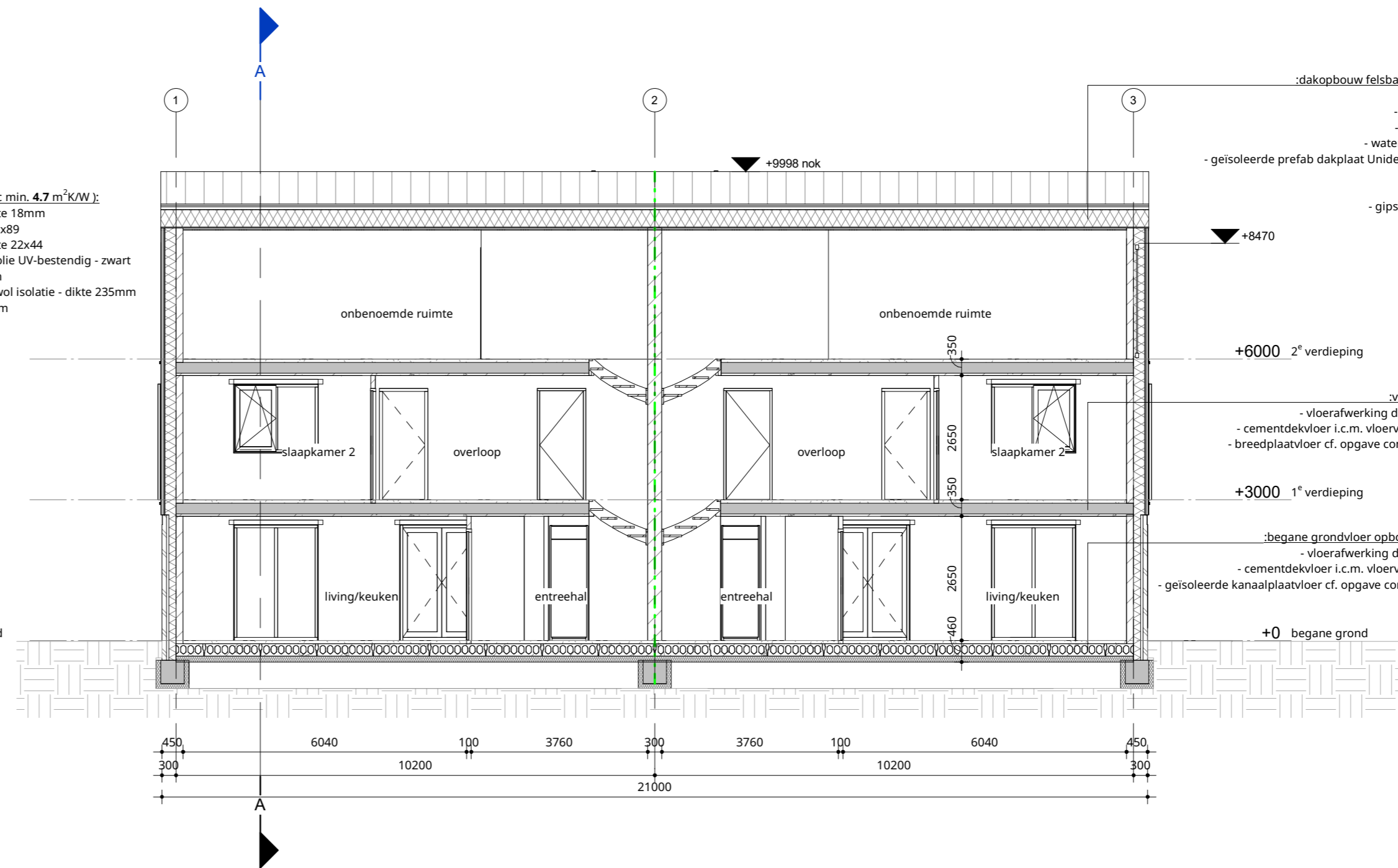
1 : 100

wandopbouw bovenbouw (Rc min. 4.7 m²/K/W):
 - verticale houten delen - dikte 18mm
 - horizontale regels - dikte 38x89
 - verticale houten delen - dikte 22x44
 - dampopen/waterkerende folie UV-bestendig - zwart
 - wbp-multiplex - dikte 12mm
 - stijl- en regelwerk icm glaswol isolatie - dikte 235mm
 - kalkzandsteen - dikte 150mm
 - stucwerk - sausklaar

+6000 2^e verdieping

+3000 1^e verdieping

+0 begane grond



Doorsnede B

1 : 100

wandopbouw bovenbouw (Rc min. 4.7 m²/K/W):
 - verticale houten delen - dikte 18mm
 - horizontale regels - dikte 38x89
 - verticale houten delen - dikte 22x44
 - dampopen/waterkerende folie UV-bestendig - zwart
 - wbp-multiplex - dikte 12mm
 - stijl- en regelwerk icm glaswol isolatie - dikte 235mm
 - kalkzandsteen - dikte 150mm
 - stucwerk - sausklaar

+6000 2^e verdieping

+3000 1^e verdieping

+0 begane grond

dakopbouw fellsbanen (Rc min. 8.0 m²/K/W):
 - fellsbanen - donker
 - panlat - dikte 22x100mm
 - tengels - dikte 42x42mm
 - waterkerende dampopen folie
 - geïsoleerde prefab dakplaat Unidek Aero o.g. - dikte 279mm
 - dampremmende folie
 - regelwerk - dikte 22x44
 - gipskartonplaat - dikte 10mm
 - stucwerk - sausklaar

+8470

+6000 2^e verdieping

+3000 1^e verdieping

+0 begane grond

verdiepingsvloer opbouw:
 - vloerafwerking door derden - dikte 20mm
 - cementdekvloer i.c.m. vloerverwarming - dikte 70mm
 - breedplaatvloer cf. opgave constructeur - dikte 280mm
 - stucwerk - sausklaar

begane grondvloer opbouw (Rc min. 4.7 m²/K/W):
 - vloerafwerking door derden - dikte 20mm
 - cementdekvloer i.c.m. vloerverwarming - dikte 70mm
 - geïsoleerde kanaalplaatvloer cf. opgave constructeur - dikte 350mm

RENVOOI ALGEMEEN:

- PEIL = 0
- Definitieve constructie conform opgave constructeur
- Definitieve installaties en indeling technische ruimte(s) conform opgave installateur
- Brandwerendheid hoofdconstructie minimaal 60 minuten.

- 30 WBDDBO
- 60 WBDDBO

- Ventilatiesysteem:
mechanische toevoer, mechanisch afvoer d.m.v. WTW unit geplaatst in technische ruimte conform berekening adviseur. e.e.a. cf. NEN 1087 plaatsing uit- en inblaas punten te bepalen door adviseur/installateur
- Elektrische installatie volgens NEN 1010.

- Beglazing:
kozijnen voorzien triple beglazing. e.e.a. conform opgave BENG-adviseur. **U = 1.00W/m²/K G = 0.60W/m²/K** dikte volgens opgave leverancier. Al het glas onder 850+ vloerpeil uitvoeren in veiligheidsglas e.e.a. vlgns. NEN 3569 doorvalveilig glas toe te passen cf. NEN-EN 12600 / NEN 2608, daar waar nodig brandwerendglas toepassen.

- Kierdichting:
algehele kierdichting qv; 10 0.30 cf. opgave BENG-adviseur, aangetoond d.m.v. blowerdoortest De draaiende delen dienen te voorzien van rubberenaanslagprofielen - kleur zwart dubbele aanslag met goede elastische kierdichtingsprofielen en strippen (klasse II)
- Binnendeurkozijnen, indien naar verblijfsruimten hebben een vrije doorgang van minimaal 850x2300mm
- Algehele beperking van de luchtdoorlatendheid volgens NEN 2686.
- Wering van vocht binnen en buiten volgens NEN 2778.
- Waterinstallatie volgens NEN 1006.

- Woning wordt verwarmd d.m.v. een bodem-warmtepomp afgifte d.m.v. vloerverwarming, de vloerverwarmingsverdeler wordt geplaatst in de technische ruimte. e.e.a. cf. BENG-berekening door adviseur
- koeling woning cf. BENG-berekeningen door adviseur
- Dilataties t.p.v. metselwerk muren nader te bepalen in overleg met de fabrikant.
- Al het hang- en sluitwerk dient te voldien aan politiekeurmerk III - volgens NEN 5096 - weerstandsklasse 3.SKG **
- Rookmelders in alle verkeersruimtes volgens NEN 2555.
- Wering van geluid volgens NEN 5077.

- Wering van geluid l.b.v. luchtafvoersystemen - volgens NPR 5072
- Isolatieeisen volgens BENG-adviseur NEN 1068 en NEN 1070:

- Keldervloer : Rc min. 4.7 m²/K/W
- Gevels : Rc min. 4.7 m²/K/W
- Daken : Rc min. 8.0 m²/K/W

- Trap volgens NEN 3509
- minimale breedte : 850mm
- minimale aantrede : 220mm
- maximale optrede : 188mm

RENVOOI BOUWKUNDIG

begane grondvloer opbouw (Rc min. 4.7 m²/K/W):
 - vloerafwerking door derden - dikte 20mm
 - cementdekvloer i.c.m. vloerverwarming - dikte 70mm
 - geïsoleerde kanaalplaatvloer cf. opgave constructeur - dikte 350mm

verdiepingsvloer opbouw:
 - vloerafwerking door derden - dikte 20mm
 - cementdekvloer i.c.m. vloerverwarming - dikte 70mm
 - breedplaatvloer cf. opgave constructeur - dikte 280mm
 - stucwerk - sausklaar

wandopbouw (Rc min. 4.7 m²/K/W):
 - metselwerk - dikte 100mm
 - luchtsponw - dikte 50mm
 - glaswol isolatie mupan 32 o.g. - dikte 150mm
 - kalkzandsteen - dikte 150mm
 - stucwerk - sausklaar

wandopbouw bovenbouw (Rc min. 4.7 m²/K/W):
 - verticale houten delen - dikte 18mm
 - horizontale regels - dikte 38x89
 - verticale houten delen - dikte 22x44
 - dampopen/waterkerende folie UV-bestendig - zwart
 - wbp-multiplex - dikte 12mm
 - stijl- en regelwerk icm glaswol isolatie - dikte 235mm
 - kalkzandsteen - dikte 150mm
 - stucwerk - sausklaar

dakopbouw fellsbanen (Rc min. 8.0 m²/K/W):
 - fellsbanen - donker
 - panlat - dikte 22x100mm
 - tengels - dikte 42x42mm
 - waterkerende dampopen folie
 - geïsoleerde prefab dakplaat Unidek Aero o.g. - dikte 279mm
 - dampremmende folie
 - regelwerk - dikte 22x44
 - gipskartonplaat - dikte 10mm
 - stucwerk - sausklaar



leimuiderdijk 239 t. + 31(0)172 50 30 90 info@enzoarchitecten.nl
 2154mn burgerveen www.enzoarchitecten.nl

opdrachtgever Hugo van Luling Beheer B.V.
 Stommeerweg 72/H, 1431 EX
 Aalsmeer

project Sloterweg Amsterdam
 Sloterweg 992/994, 1066 CS
 Amsterdam

tekening doorsnedes
 BLOK 2 - schuurwoning
 fase definitief ontwerp

schaal 1 : 100
 formaat A2
 getekend FdP

projectdatum 28-06-2024
 wijziging a
 wijziging b
 wijziging c
 wijziging d
 wijziging e

DEFINITIEF

ALLE MATEN IN HET WERK TE CONTROLEREN !

projectnummer

21525

tekeningnummer

DO-B.02-21