

Brand- en Rookcompartimentering

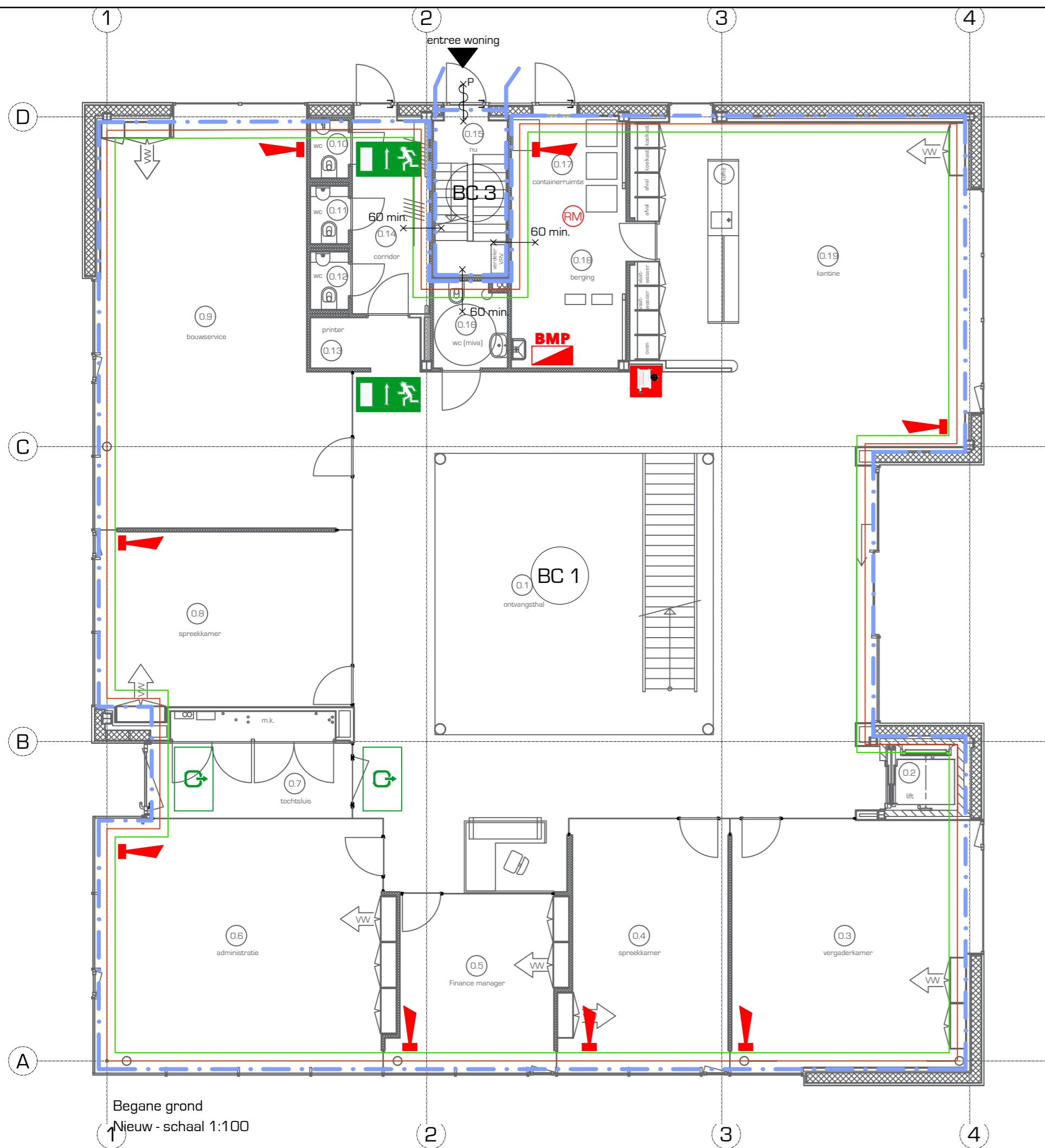
BC1 = kantoor
BC2 = kantoor
BC3 = wonen

Brandpreventie

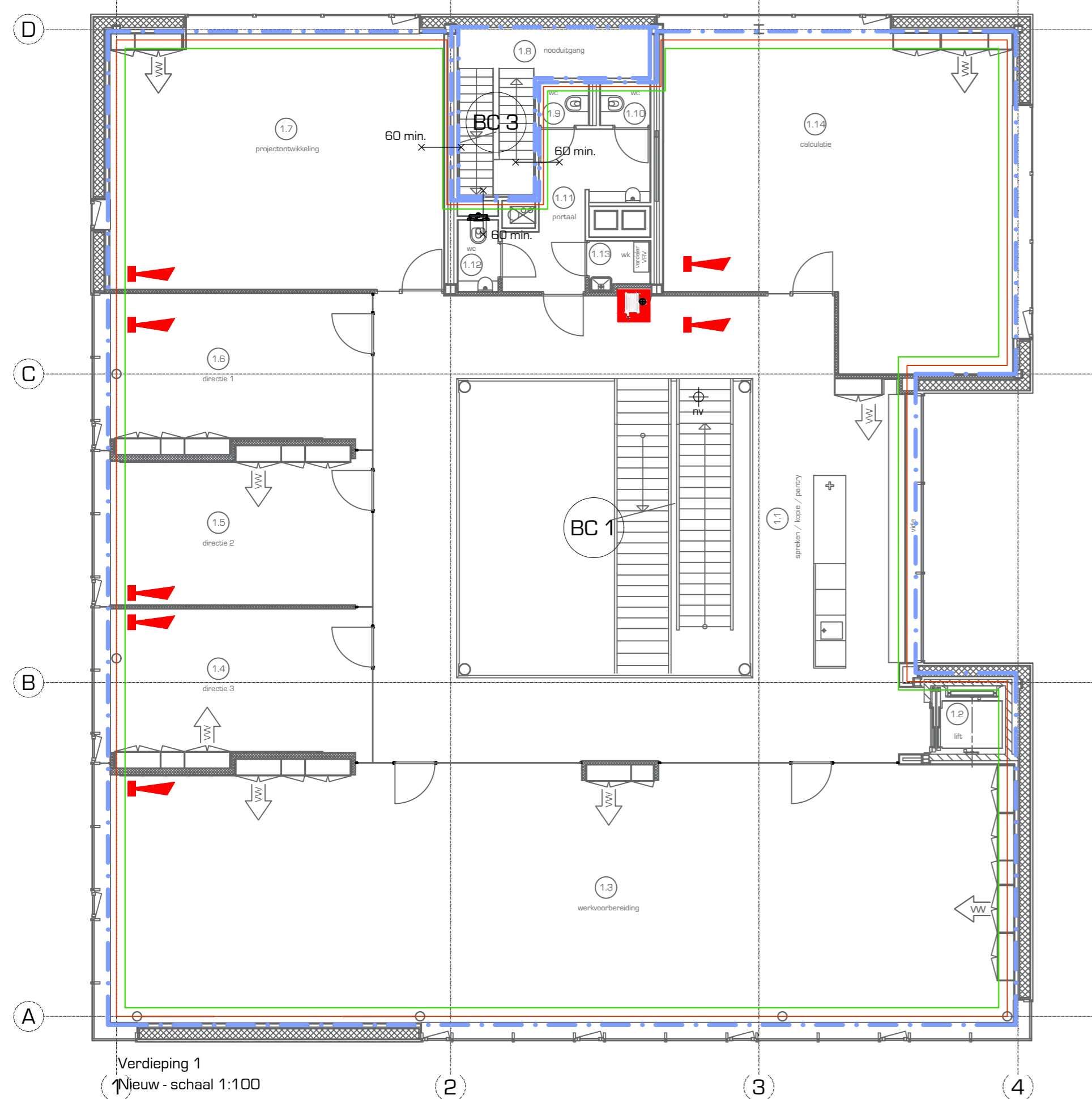
- Sirene
- Brandmelder
- Slanghaspel
- Vlamdovende prullenbak
- BHV-koffer
- Schuimblusser (6 liter)

- Verzamelpunt
- Brandmeldpaneel
- EHBO-trommel
- Nooduitgang
- Uitgang

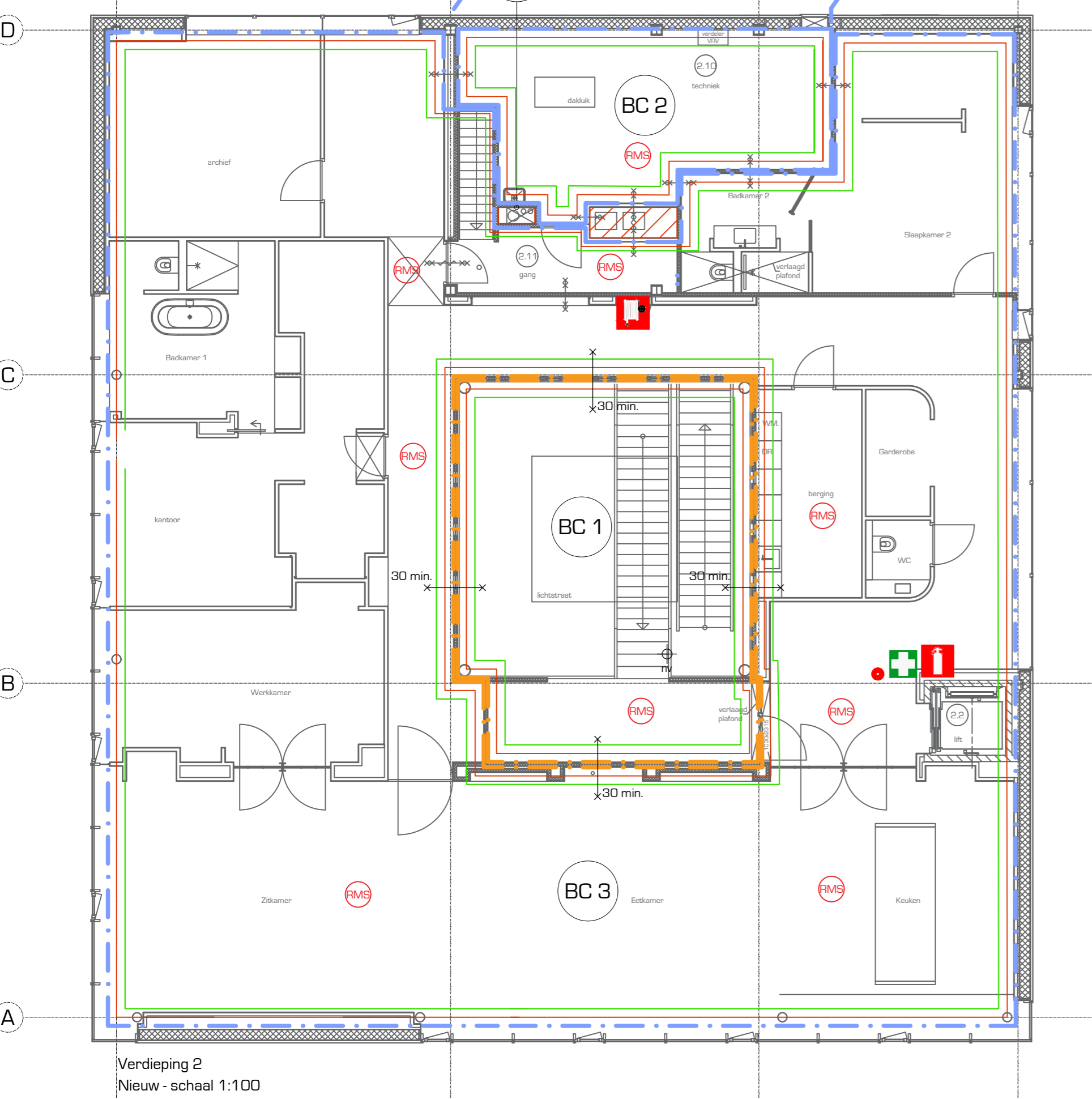
Iedere afsluiting is een subbrandcompartiment en tevens een subrookcompartiment scheidend tussen de ruimtes bestaand zijn 60 minuten wdbdo	
noodverlichting allen bij nooduitgang trappenhall 10 lux en overige verlichting kelder volgens tabel 10 uit NEN2443 en NEN1890 elektrische installatie volgens NEN1890, NEN1891 en bouwbesluit art. 180	
	zelfsluitende deur
	brandwerendheid van de deur en wand 30 resp. 60 min
	brandlanghaspel 3/4 15 respectievelijk 20 m ²
	rookmelder + slowwoop - gekoppeld met BMC + PAC
	rookmelder, Rookmelders opgave installateur
	noodverlichting 25 conform voorschriften
	Panieksluiting



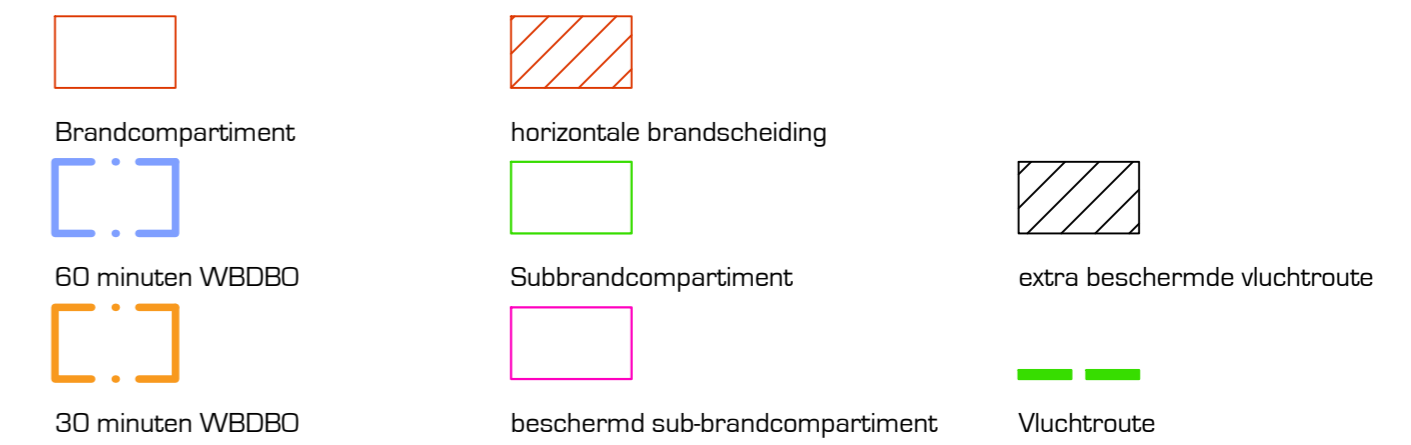
Begane grond
Nieuw - schaal 1:100



Verdieping 1
Nieuw - schaal 1:100



Verdieping 2
Nieuw - schaal 1:100



Bouwbesluittoetsing (ALGEMEEN)

Het pand is conform het bouwbesluit 2012 te beoordelen als een functie: **Kantoorfunctie**

Uitgangspunten

- Alle materialen, installaties en bouwdelen welk als uitgangspunt zijn genomen in de berekeningen kunnen vervangen worden door andere materialen, installaties en bouwdelen indien hun gelijkwaardigheid aangetoond wordt en tevens dient het bouwplan te blijven voldoen aan het bouwbesluit.
- De in dit verslag opgenomen gegevens en berekeningen zijn noodzakelijk voor verdere afhandeling van de bouw aanvraag bij de verantwoordelijke instanties.

Versie	Datum	Door	Omschrijving	Status
Versie B	2 februari 2022	PH	Aanvullingen conform overleg	Definitief
Versie C	29 april 2022	PH	Aanvulling indeling + constructie	Definitief
Versie D	31 juli 2022	PH	Update tekenwerk t.o.v. uitvoering	Uitvoering
Versie E	5 oktober 2022	PH	Diverse indelingsaanpassingen	Uitvoering
Versie F	18 april 2024	PH	Aanvullingen verwerkt conform schrijven	Definitief
Versie G	2 oktober 2024	PH	Aanvullingen conform mail 27-09-2024	Definitief

ALLE CONSTRUCTIEONDERDELEN VOLGENS OPGAVE CONSTRUCTEUR

ALLE MATEN TE CONTROLEREN DOOR AANNEMER

Brandcompartimentering

Oprachtgever: **Bouwbedrijf Houta** Bestektekening: 21 januari 2022
 Projectnaam: **Nieuwbouw pand t.b.v. hoofdkantoor Houta** 1:100
 Adres: **Emopad 9 - 5663 PA - Geldrop** PH

BTTB HELMIG
 BOUWTECHNISCH TEKENBUREAU

Raaijven 9 5646 HS Eindhoven +31(0)40-8482295 +31(0)6 13101790
 www.bttbhelmig.nl info@bttbhelmig.nl

Project nr. **210887** Tekeningsnr. **887 - B6** Versie **G**
ZONDER SCHRIJFELIJKE TOESTEMMING MAG DIT DOCUMENT NIET WORDEN REPRODUCEERD OF AAN DERDEN TER INZAKE WORDEN GEZEEN NIET OOR DERDEN WORDEN BEKIJKT

Renvooi Riolering

- Riolering schoonwater: HWA
- Riolering grijswater: bestaand
- Riolering grijswater: MV-kanalen
- Hwa+s: Hemelwaterafvoer met sifon Ø80
- Sj: Schroefputje Ø75
- Wc: Wastafelcozet Ø110
- Ft: Fonteinje Ø50
- Cv: Centrale verwarming Ø50
- Vw: Vastwasser Ø75
- Ar: Aanrecht Ø75
- Bd: Bad Ø75
- Do: Douche Ø75
- Wm: Wasmachine Ø75
- Wt: Wastafel Ø50
- Os: Ontstoppingsstuk
- Op: Ontstoppingsput
- Dr: Droger Ø50
- SU: Stadsuitloop

Renvooi Bouwkundig

- ┌ haakanker
- └ balkdrager
- ┘ stalen strip of hoek
- └┘ noodafvoer
- ┌└ latei bi & bu volgens opgave constructeur
- ┌└ Rookmelder
- ┌└ nieuw metselwerk
- ┌└ bestaand metselwerk
- ┌└ nieuw dragende binnenwanden
- ┌└ bestaande dragende binnenwanden
- ┌└ nieuw lichte scheidingswanden
- ┌└ bestaande lichte scheidingswanden
- ┌└ 18mm² multiplex geschroefd
- ┌└ bestaande dakconstructie
- ┌└ versterkingsstrook in vloer d.m.v. extra wapening
- ┌└ stalen hoeklijn (boven kozijn t.b.v. metselwerk)
- ┌└ staiton latei (boven kozijn t.b.v. binnenblad)
- ┌└ bestaande fundering
- ┌└ nieuw metselwerk vanaf fundering tot onderzijde kozijn