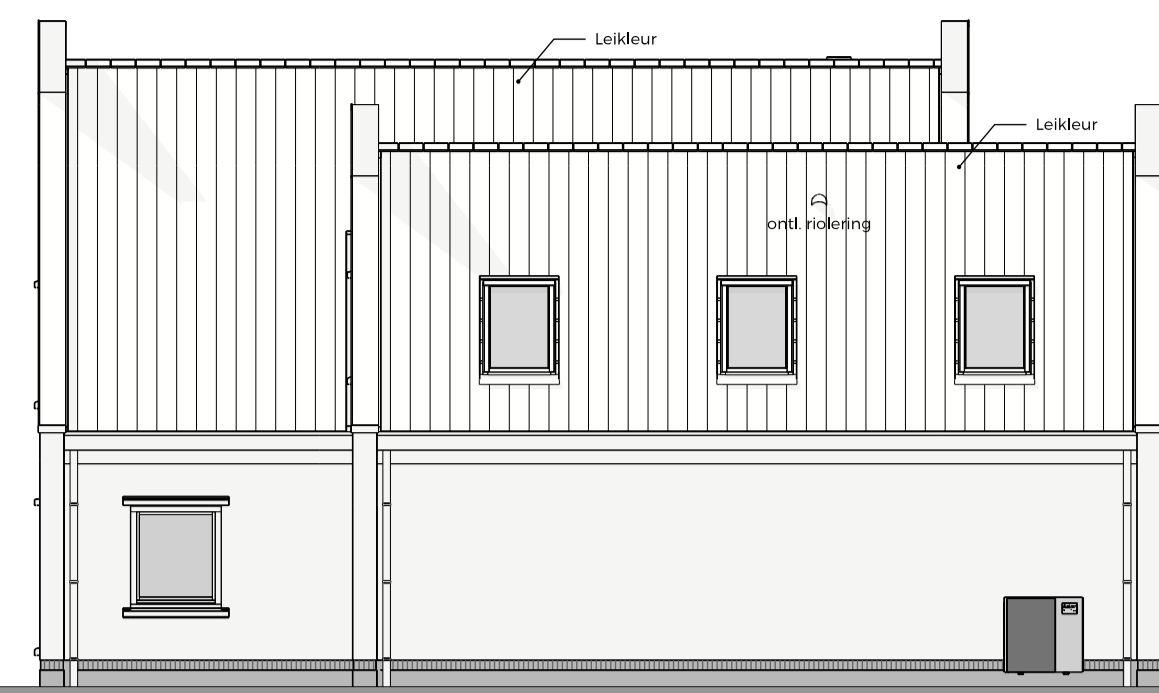
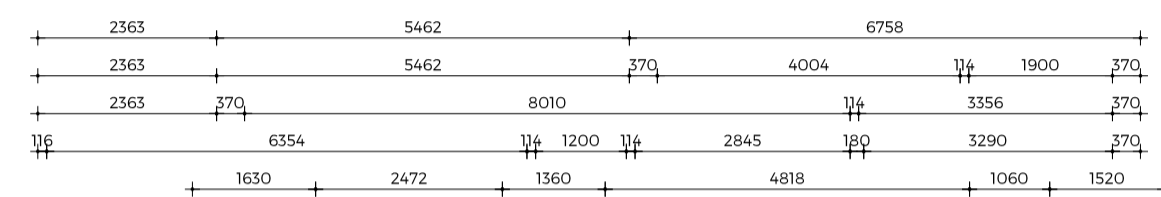
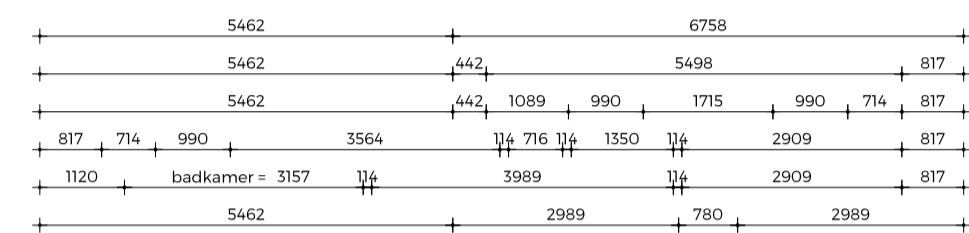


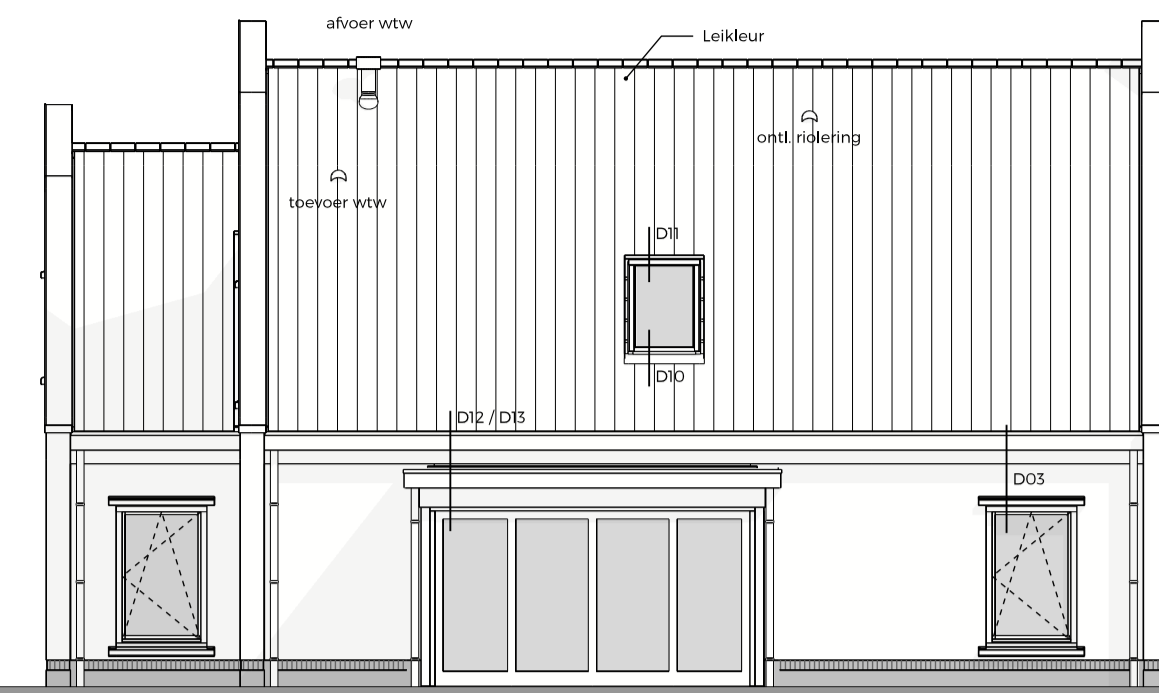
voorgevel



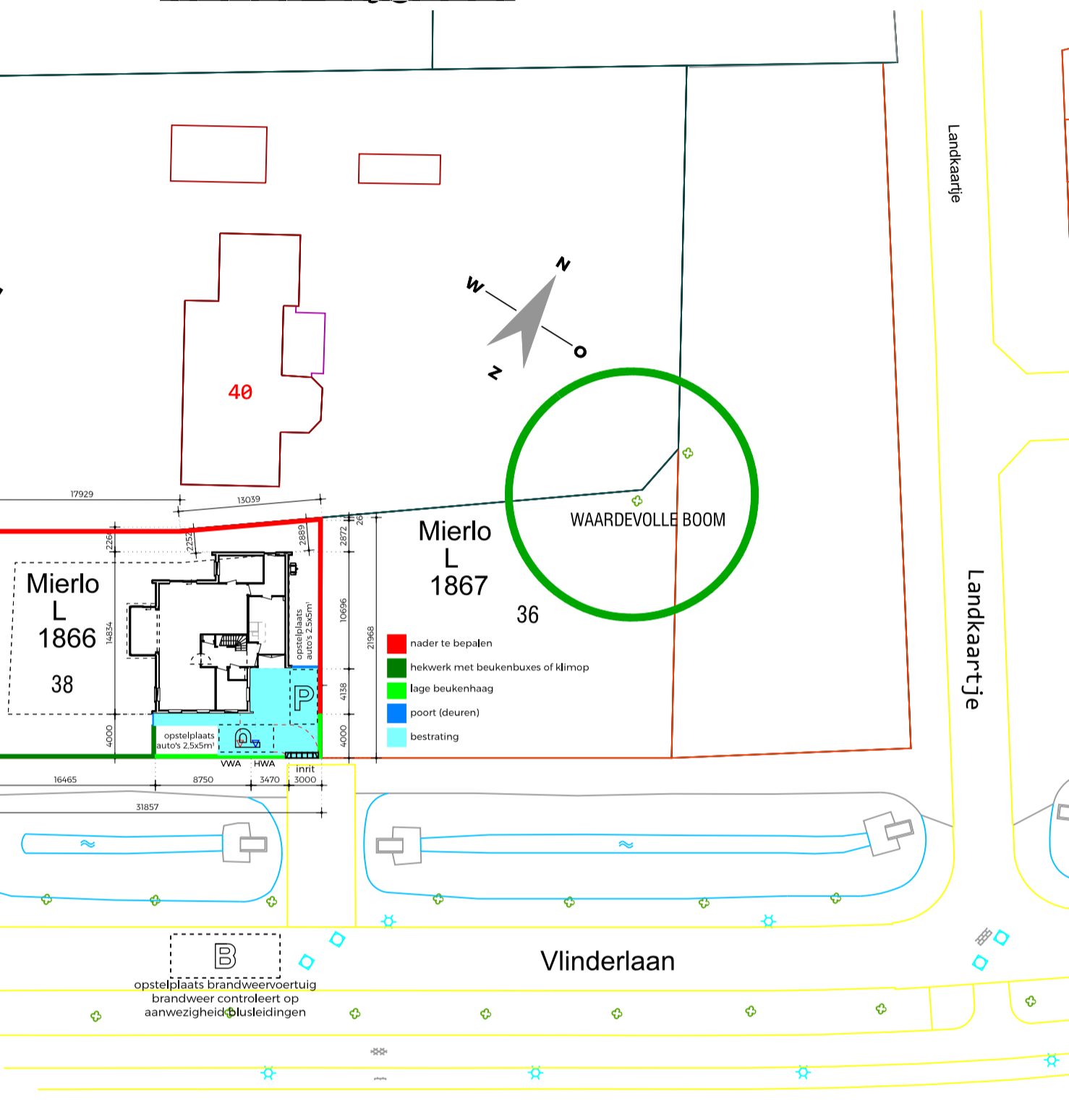
rechter zijgevel



achtergevel



linker zijgevel



situatie

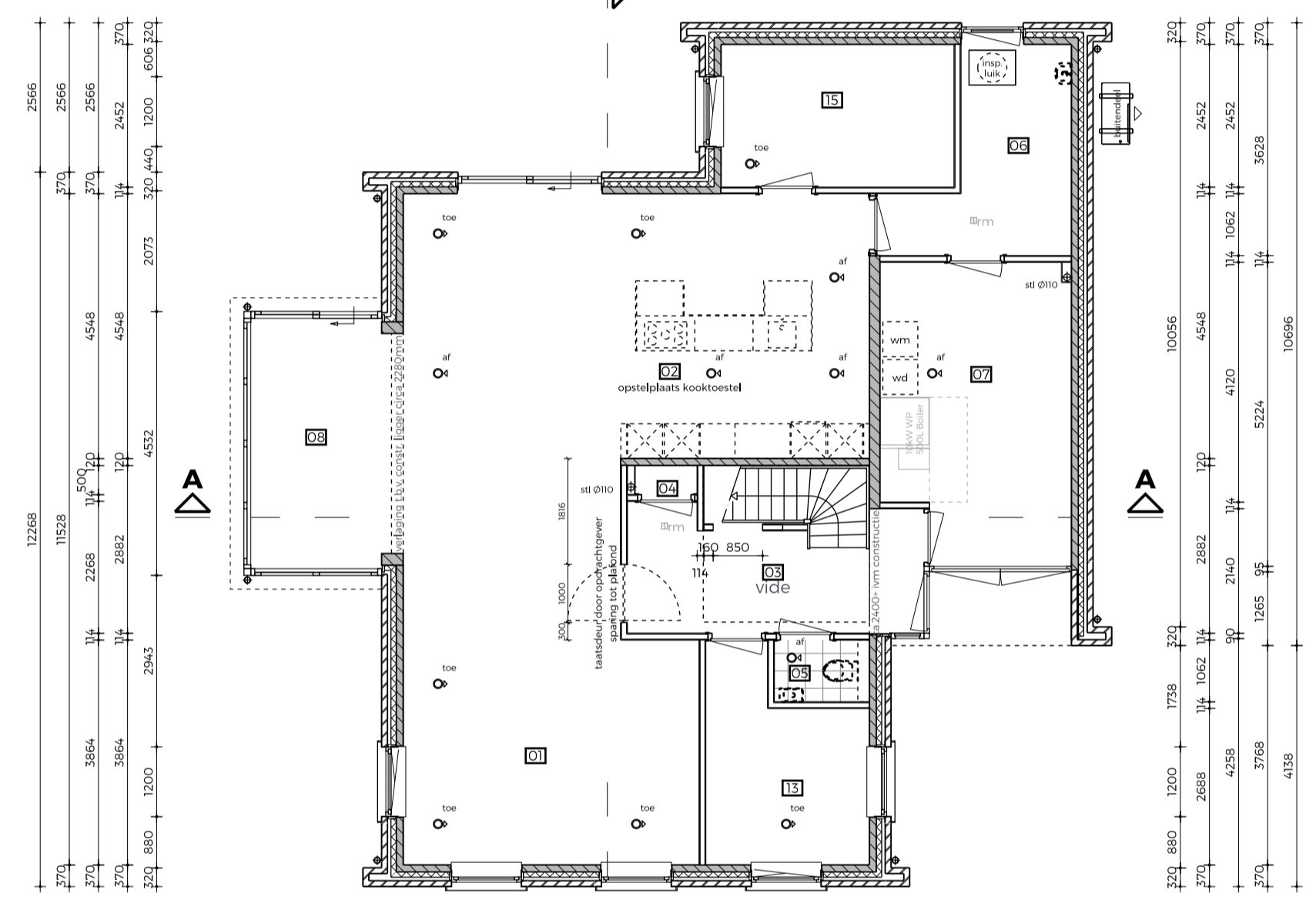
SITUATIE GECEEVENS
 gemeente : Geldrop-Mierlo
 plaats : Mierlo
 project / plan : Vlinderlaan 38
 sectie - nummer : sectie / perceel 1866
 schaal : 1:500
 bron : DWG-tekening door gemeente

MATERIALEN- EN KLEURENSCHEMA
 gevels : metselwerk, Lithium grijs genuanceerd type GR 038
 gevels, plint : metselwerk, Zwart type PE 081
 gevels, top : metselwerk, Lithium grijs genuanceerd type GR 038
 boei en/of goten : hout, zwartgrijs RAL 7021
 ramen / kozijnen : hout (Dark Red Meranti), zwartgrijs RAL 7021
 deuren / kozijnen : hout (Dark Red Meranti), zwartgrijs RAL 7021
 raamdorpels : chinees hardsteen, notarisstijl, grijs
 luiken : n.v.t.
 dakbedekking, hellend dak : keramische pan, Leikleur, type Actua 10 EB
 dakbedekking, vlak dak : EPDM, zwart
 hemelwaterafvoer : Anthra zink

NEN 2580

BVO	332 m²	11 m²
BBO	150 m²	11 m²
INHOUD	955 m³	35 m³

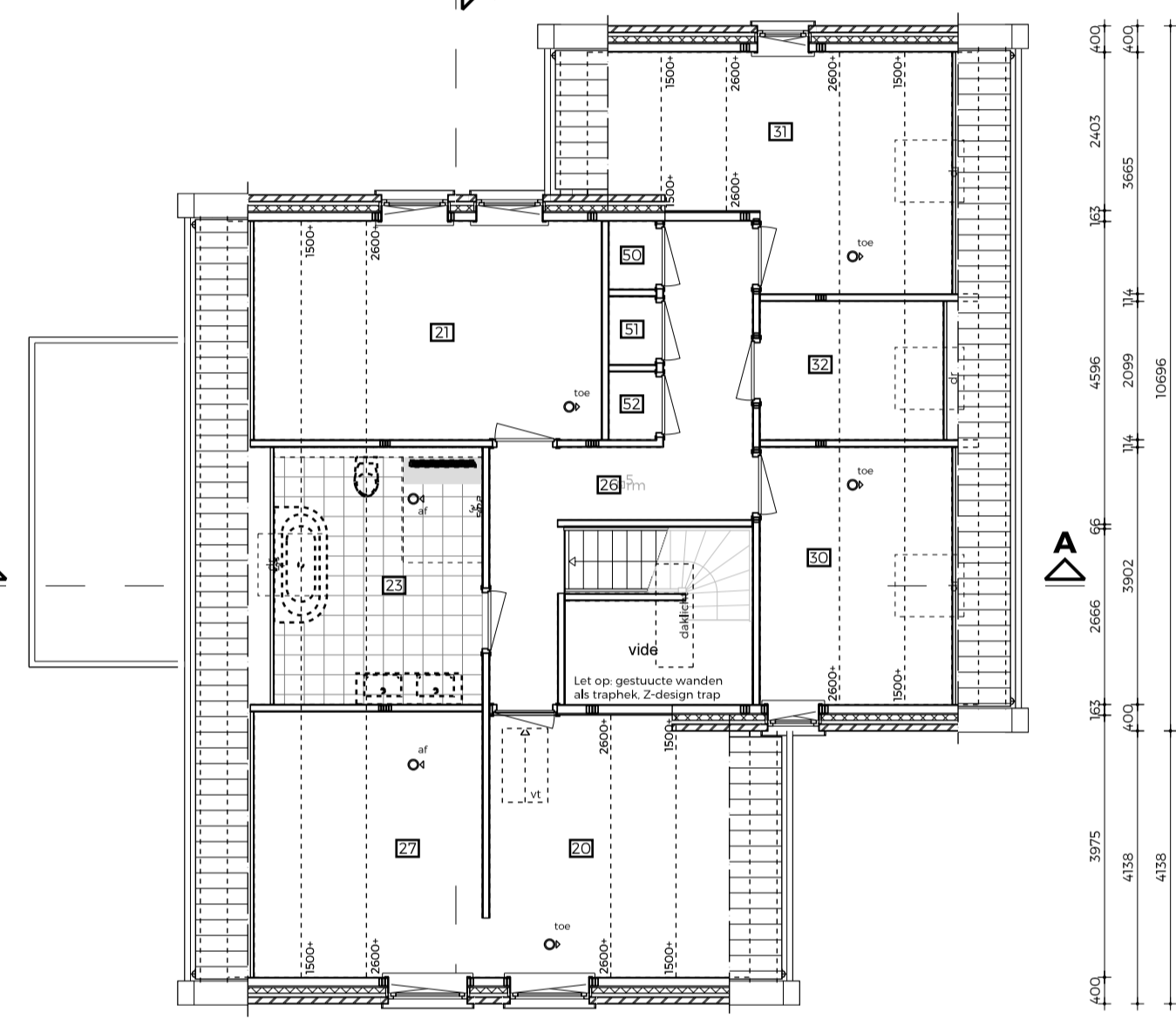
DEFINITIEF



begane grond

RUIMTEOVERZICHT BEGANEGROND

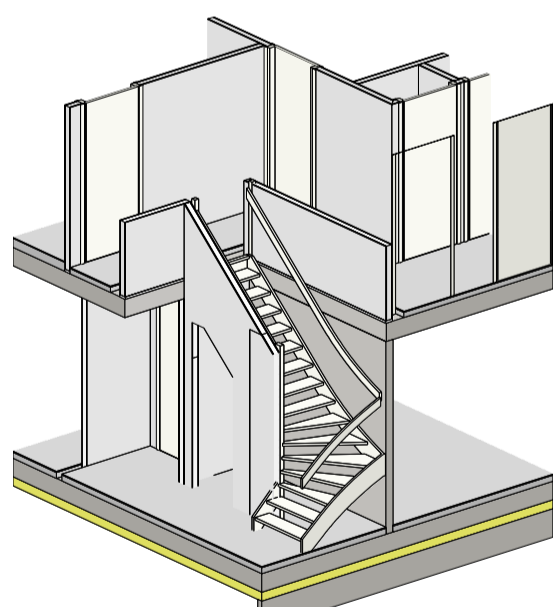
Bouwlaag	Rmt nr.	Ruimtenaam	BBL naam	BBL functie
begane grond	01	woonkamer	woonfunctie	woonfunctie
begane grond	02	woonkeuken	woonfunctie	woonfunctie
begane grond	03	hal	verkeersruimte	woonfunctie
begane grond	04	mtk	technische ruimte	woonfunctie
begane grond	05	toilet	toilet	woonfunctie
begane grond	06	bijkeuken	functieruimte	woonfunctie
begane grond	07	berging	functieruimte	woonfunctie
begane grond	08	serre	functieruimte	woonfunctie
begane grond	13	werkkamer	woonfunctie	woonfunctie
begane grond	15	speelkamer	woonfunctie	woonfunctie



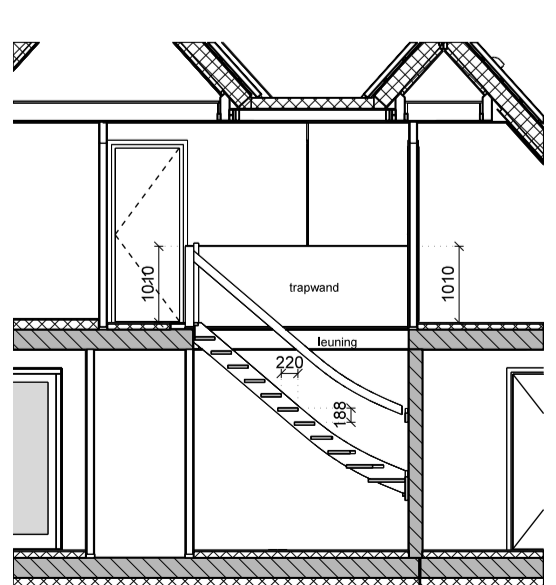
1e verdieping

RUIMTEOVERZICHT 1e VERDIEPING

Bouwlaag	Rmt nr.	Ruimtenaam	BBL naam	BBL functie
1e verdieping	20	hoofdslaapkamer	woonfunctie	woonfunctie
1e verdieping	21	slaapkamer	woonfunctie	woonfunctie
1e verdieping	23	badkamer	badruimte	woonfunctie
1e verdieping	26	overloop	verkeersruimte	woonfunctie
1e verdieping	27	berging	functieruimte	woonfunctie
1e verdieping	30	kamer	functieruimte	woonfunctie
1e verdieping	31	kamer	functieruimte	woonfunctie
1e verdieping	32	berging	functieruimte	woonfunctie
1e verdieping	50	kast	functieruimte	woonfunctie
1e verdieping	51	kast	functieruimte	woonfunctie
1e verdieping	52	kast	functieruimte	woonfunctie



TRAPCEEVENS
 optrede : 3010 / 16 = 188mm
 aantrede : 220mm
 balustrade : hoogte min. 1000mm
 spijlen : h.o.h. max. 100mm



fragment trap

zolder

RUIMTEOVERZICHT ZOLDER

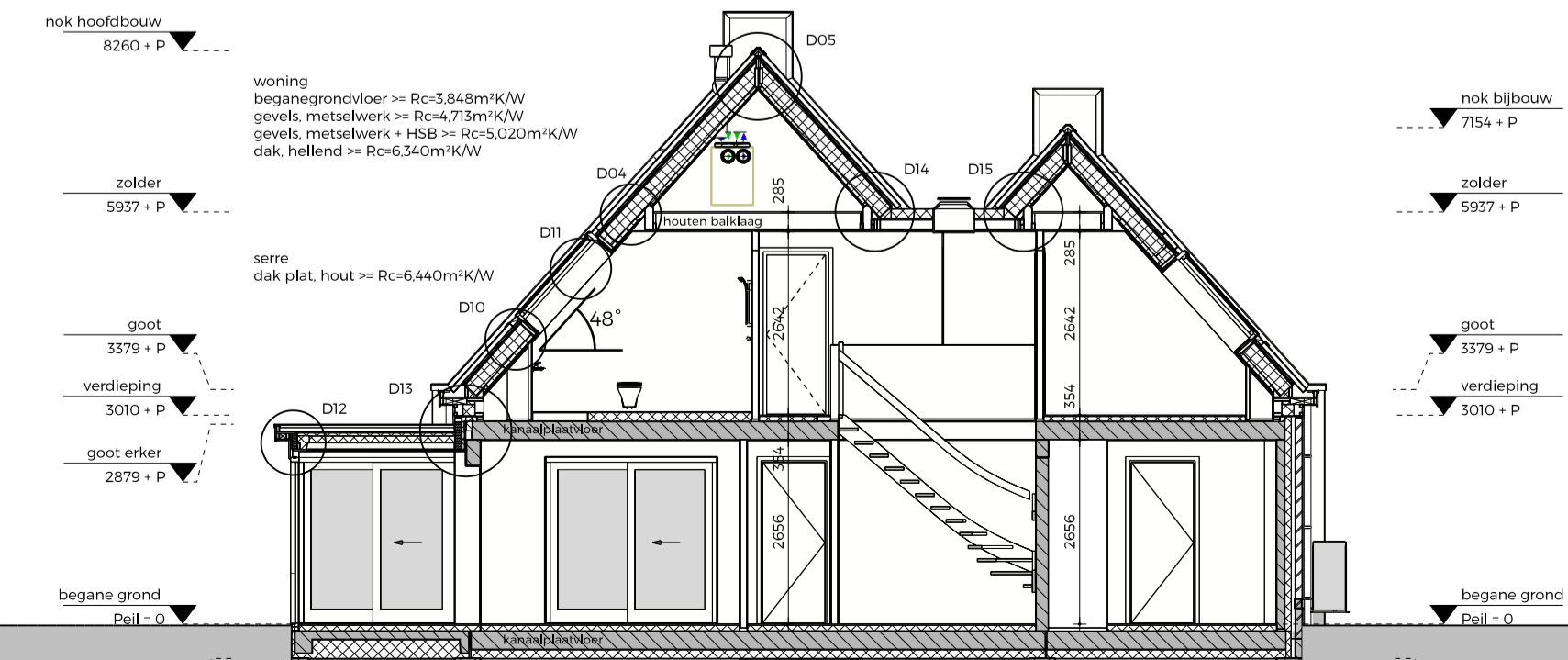
Bouwlaag	Rmt nr.	Ruimtenaam	BBL naam	BBL functie
zolder	40	zolder	functieruimte	woonfunctie

RENOVOI

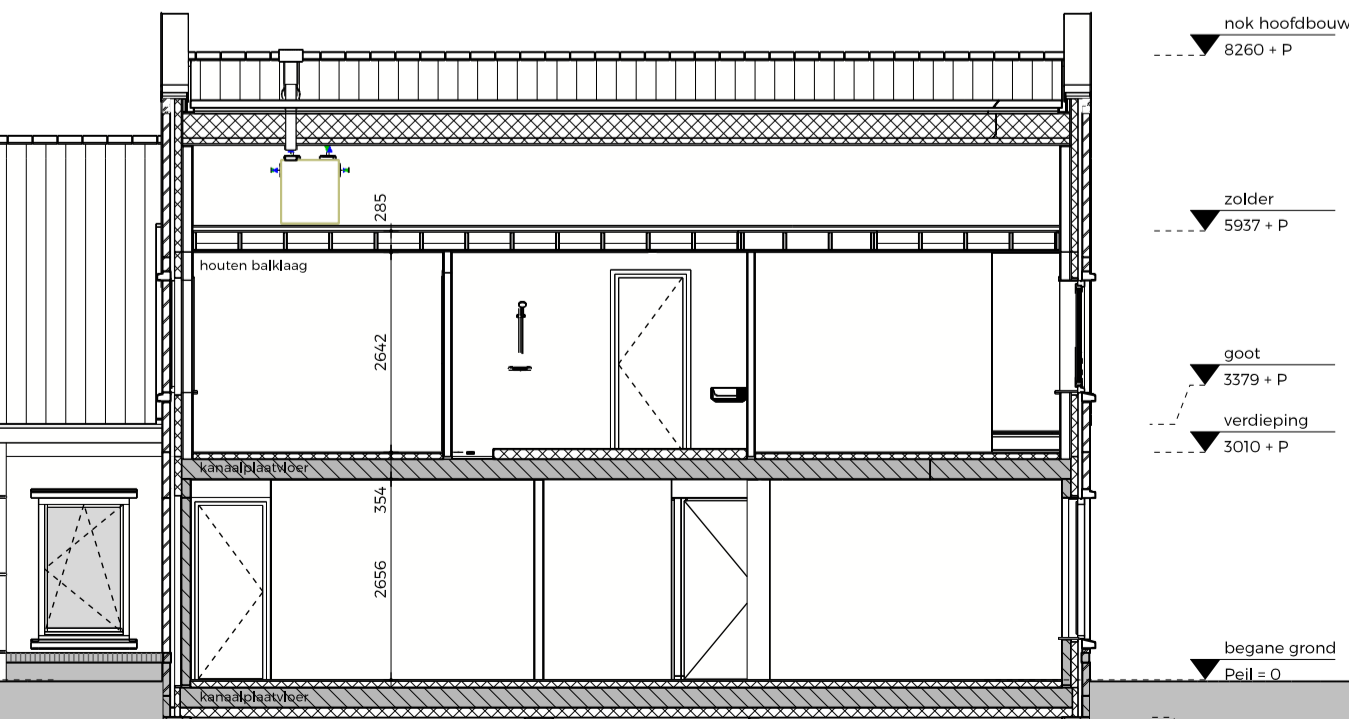
Het bouwen geschiedt overeenkomstig de eisen van het Besluit bouwwerken leefomgeving (Bbl).
 - Kozijnen, ramen en deuren die volgens NEN 5087 bereikbaar zijn voor inbraak worden uitgevoerd volgens NEN 5096 en hebben een bepaalde inbraakwerendheid die voldoet aan weerstandsklasse 2 conform Bbl artikel 4:100.
 - Een uitwendige scheidingsconstructie van een verblijfsgebied heeft een volgens NEN 5077 bepaalde karakteristieke geluidvering met een minimum van 20 dB Bbl artikel 4:102.
 - Een toilet met waterspoeeling, een kraan, een mechanische voorziening voor luchtverversing, een warmwatertoestel in een niet-gemeenschappelijke verblijfsruimte van een aangrenzende op hetzelfde perceel gelegen woonfunctie heeft een volgens NEN 5077 bepaald karakteristiek installatie-geluidsniveau van ten hoogste 30 dB. Een mechanische voorziening voor luchtverversing, warmtepompwking of warmteopwinning veroorzaakt in een verblijfsgebied van de gebruiksfunctie een volgens NEN 5077 bepaald karakteristiek installatie-geluidsniveau van ten hoogste 30 dB. Bbl artikel 4:108.
 - Een volgens NEN 5077 bepaald karakteristiek lucht-geluidsniveauverschil voor de geluidsoverdracht van een verblijfsruimte naar een andere verblijfsruimte van dezelfde woonfunctie is niet kleiner dan 32 dB. Het voorgaande geldt niet indien de verblijfsruimten met elkaar in open verbinding staan, of indien de ene verblijfsruimte vanuit de andere rechtstreeks bereikbaar is door een deuropening. Bbl artikel 4:12.
 - De scheidingsconstructie van een toilet en badruimte heeft aan een zijde die grenst aan die ruimte, tot 1,2 meter boven de vloer van die ruimte een volgens NEN 2778 bepaalde wateropname die gemiddeld niet groter is dan 0,01 kg/m²/s en op geen enkele plaats groter dan 0,02 kg/m²/s. Ter plaatse van een bad of douche geldt deze wateropname over een lengte van 3m tot een hoogte van 2,1m. Bbl artikel 4:120.
 - De luchtverversing van verblijfsgebied, verblijfsruimte, toilet-ruimte en badruimte wordt gerealiseerd conform Bbl artikel 4:122 en NEN 1087 en NPR 1088.
 - De voordeur, bergingsdeur, deuren naar verblijfsgebieden en toilet- en badruimte voldoen aan Bbl artikel 4:180 en hebben een min. vrije doorgang van 850x2300mm.
 - De opstelplaatsen voor een aanrecht, kooktoestel, verwarmings-toestel, warmwatertoestel voldoen minimaal aan Bbl artikel 4:177, en NEN 1087 en NPR 1088.
 - Voorziening voor elektriciteit voldoen aan Bbl artikel 4:199.
 - Aansluitvoorzieningen op distributiesnet voor elektriciteit voldoen aan Bbl artikel 4:196.
 - Een voorziening voor drinkwater voldoet aan Bbl artikel 4:202.



3D impressie



doorsnede A-A



doorsnede B-B

nr.	datum	beschrijving	EVH
2	02-09-2024	Wijzigingen n.a.v. opmerkingen gemeente (1).	EVH
1	19-06-2024	Wijzigingen n.a.v. opmerkingen gemeente, afmetingen hoofdbouw en bijbouw ingekort.	EVH
nr.	datum	beschrijving	tek.

opdrachtgever

onderwerp Bestektekoning
Groothuisbouw BV

onderdeel Gevels, plattegronden, doorsnedes, fragment trap, situatie en 3D impressie.

datum 23-05-2024

getekend EVH

verkoper RP

schaal 1:100 en 1:500

formaat A1+ 1050x594mm

projectnummer 3759

tekening BT01

enigma architecten
de Bolder 16
8251 KC Dronen
telefoon 0321 386 220
www.enigma-architecten.nl
info@enigma-architecten.nl

in samenwerking met
Groothuisbouw
Titaniumweg 10
8304 BR Emmeloord
telefoon 0527 624 370
www.groothuisbouw.nl