

Algemeen

Een uiterlijke scheidingstructuur van een verblijfsgebied, een toiletruimte of een badruimte, heeft een volgens NEN 1568 bepaalde aamtwetstand van ten minste:
 - vloer: 3.5 m² KW
 - wanden: 4.5 m² KW
 - dak: 6.0 m² KW

Open stotwanden h.o.b. max. 1200mm.

Hoogte verschil t.p.v. voordeur en aangrenzend terrein max. 20 mm

Richtlijnen vuurafschermingsafscherming:
 - Min. hoogte > 1000mm
 - Max. opening tussen de spijlen tot een hoogte van 700mm < 100mm
 - Max. opening tussen de spijlen vanaf 700mm < 500mm
 - Geen opslapmogelijkheid tussen de 200mm en 700mm boven de vloer

Richtlijnen leuning:
 Een trap heeft tenminste aan een zijkant leuning. De bovenzijde van de leuning ligt gemeten boven de voorank van een tredvlak van de trap, op een hoogte van 800mm en < 1000mm.

RM = niet consistente rookmelder aangesloten op elektrische installatie, voorzien van backup batterij. Rookmelders dienen te voldoen aan de NEN 2555

Artikel 1.12a "Uitzonderingen woonfunctie voor particulier eigendom" is van toepassing.

Op het bouwen van een woonfunctie voor particulier eigendom zijn de afdelingen 4.3, 4.4, 4.5 en 4.6 en onveranderd het bepaalde in artikel 5.2, 10a tot artikel 6.10 niet van toepassing. Wat betreft de afdelingen 2.3, 2.4, 2.5, 2.6, 3.11, 4.1, 4.2 en 4.7 zijn de voorschriften voor een bestaand bouwwerk van toepassing.

Wering van vocht naar binnen als bedoeld in NEN 2778 (bouwbesluit afd. 3.5).

Bescherming van ratten en muizen conform bouwbesluit afd. 3.10.

Het bouwwerk moet voldoen aan de ministeriële regeling m.b.t. materialen met giftige stoffen en/of hinderlijke stoffen en/of onzuiverende stoffen.

Al het zinkwerk dient gecoat te worden.

Al het loodwerk dient gegalvaniseerd te worden.

De opdrachtgever verklaart dat hij/zij alleen installateurs voor de aarding van gas-, elektro- en waterbedrijfstalaten voor zijn/haar nieuwbouwproject in zal huren die **Komo-Install** gecertificeerd zijn.

Deuren, ramen, kozijnen en daarmee gelijk te stellen constructieonderdelen in een uiterlijke scheidingstructuur van een niet-gemeenschappelijke ruimte, die volgens NEN 5087 bestemd zijn voor inbraak, hebben een volgens NEN 5096 bepaalde inbraakwerendheid die voldoet aan de in de norm aangegeven weerstandsklasse 2.

Dit geldt ook voor een inwendige scheidingstructuur tussen een niet-gemeenschappelijke ruimte en een aangrenzende getuikeluimte of een aangrenzende gemeenschappelijke ruimte.

Leverancier van kozijnen en hang- en sluitwerk geeft uitleg aan opdrachtgever.

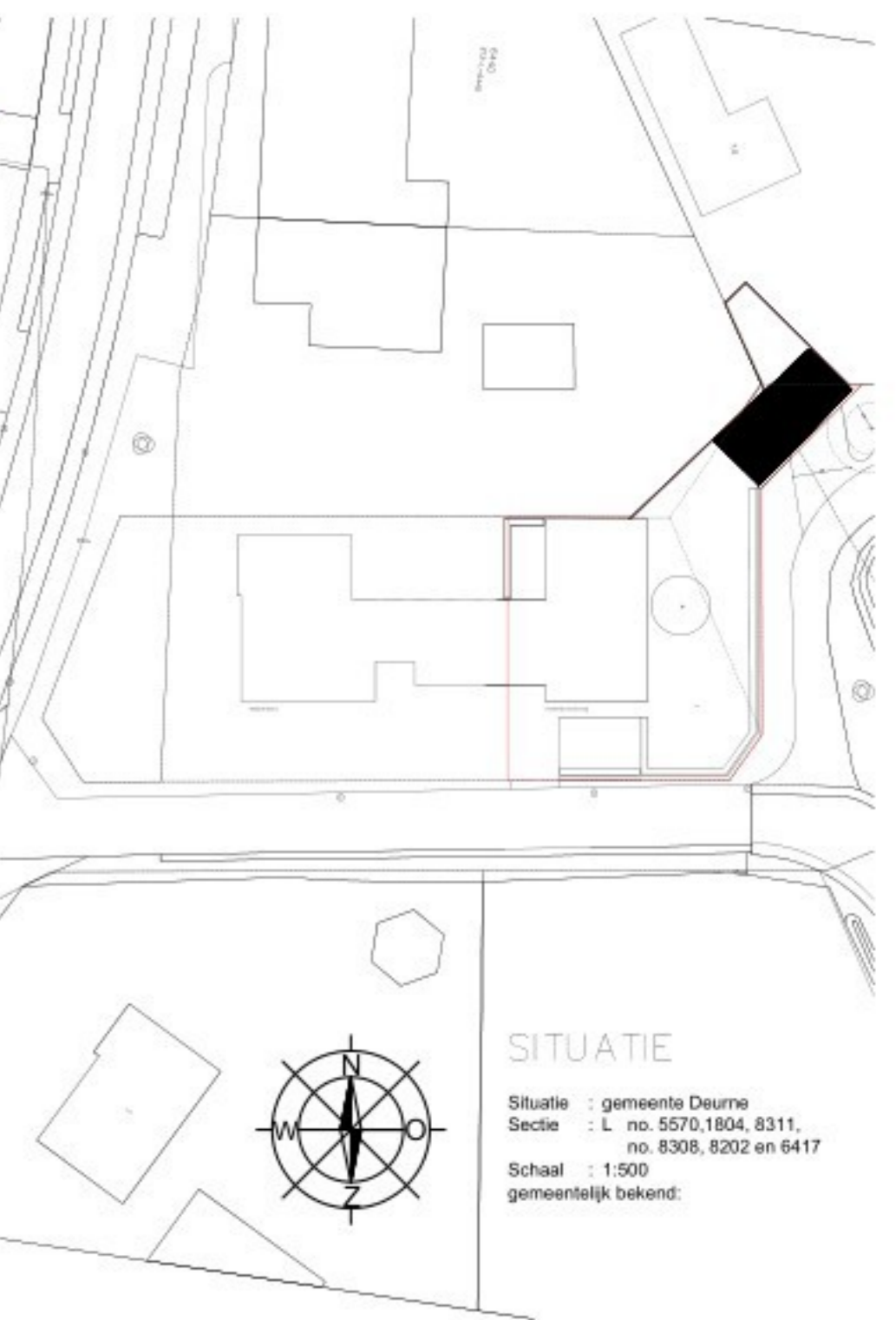
- POLYTEKELMERK VEILIG WONEN**
- W1 Zicht op openbare ruimte
 - W2 Deuren, zicht en verlichting
 - W3 Deuren, inbraakwerendheid
 - W4 Dak/Platen en ventilatie-openingen, inbraakwerendheid
 - W5 Garage, inbraakwerendheid en verlichting
 - W6 Berging of schuur, inbraakwerendheid en verlichting
 - W7 Rookmelder (batterij)
- Instelling en mantelhuizen m.k. vlg. NEN 2768
 Gezamenlijke vlg. NEN 1078
 Elektra aansluiting vlg. NEN 1010
 Wateraansluiting vlg. NEN 1006
 Rookaansluiting vlg. NEN 5215 en NTR 5216
- Geluidwerendheid vlg. NEN 5077 en NPR 5070/ 6072/ 6073/ 6075
 De karakteristieke geluidswering van een verblijfsruimte naar een andere verblijfsruimte van dezelfde woonfunctie is ten minste -20 dB.
- Daglichtopeningen vlg. NEN 2007
- Luchtvoering en spuivoorziening vlg. NEN 1087 en NPR 1088
- Toezien van verbrandingsgasen en afvoer van rook van verbrandingsbestellen vlg. NEN 2757
- Brandveiligheid vlg. NEN 6082

Bouwkundig

- Metselwerk buitenwanden, schoonwerk, baksteen
- ===== Metselwerk binnenwanden, poriso-stuc
- ===== Beton
- Isolatie volgens EPC-berekening.
- ☐ Koelkast
- ☐ Vaatwasser
- ☐ Wasmachine
- ☐ Wasdroger
- ☐ Opstelplaats kooktoestel
- + hemelwaterafvoer
- ☉ Plafondlichtpunt
- ☉ Wandlichtpunt
- ☐ Kierstandhouder SKG KE 537

Materialen

Onderdeel	Materiaal	Kleur
gevel	eiken	blank
kozijn	eiken	blank
deuren	staal	ral 9004
plafdak	EPDM	zwart



Maatvoering in het werk controleren

TRANSFORMATIE VOORMALIGE BEDRIJFSRUIMTE
 Merlenbergseweg 1 5754 AW Deurne (gemeente Deurne)

EU architecture & urbanism

Project: Plattegrond - Carport nieuw
 Schaal: 1:100/1:500
 Datum: 02-10-2023

Ontwerper: [Logo]
 Architect: [Logo]
 Bouwheer: [Logo]

DO - 00 02