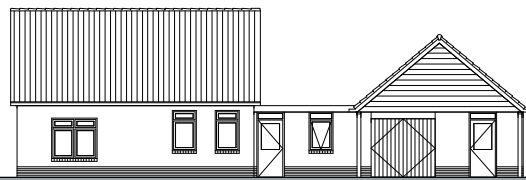
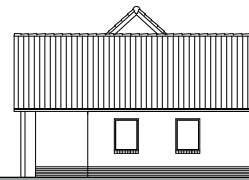


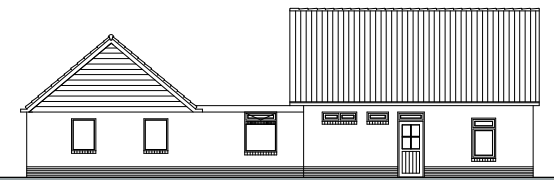
Voorgevel bestaand



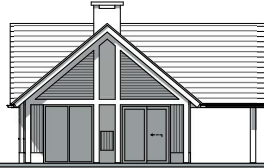
Rechterzijgevel bestaand



Archtergevel bestaand



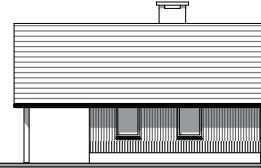
Linkerzijgevel bestaand



Voorgevel gewijzigd



Rechtergevel gewijzigd



Achtergevel gewijzigd



Linkergevel gewijzigd



Bouwbesluit 2012

Onderstaande eisen zijn bedoeld als minimale eisen, in de praktijk kan voor hogere waarden worden gekozen!

Algemene sterke bouwconstructie overeenkomstig artikel 2.1 en 2.8 Bouwbesluit. Sterkte bij brand overeenkomstig artikel 2.9 en 2.15 Bouwbesluit.

Opleggen spouwruimte max. 10 mm.

Afstand 5 cm t.o.v. bouwbesluit.

Buiteropbouw uitvoeren in afkerende richting.

Bevestiging dient te voldoen aan de geldende voorschriften "Rijscheping van betonnen balken" overeenkomstig NEN 5598.

Brandveiligheid overeenkomstig artikel 2.2 & 2.9m(2.1) & 6.5(m)(7) & 7.14 & 7.23 Bouwbesluit 2012.

Belegte brandwerende constructies (geen raamkozijn) overeenkomstig NEN-EN 13501-1, -brandklasse B, Rijscheping van een betonnen gestorte massieve overdeekconstructie NEN-EN 13501-1, ook klasse B.

Belegte brandwerende constructies (geen raamkozijn) overeenkomstig NEN-EN 13501-1.

Het dak is overeenkomstig NEN 6093 niet brandveilig.

De raamkozijn is overeenkomstig NEN 6092 brandveilig.

Maximale ter plaatse van het raamkozijn (aanzicht open haard) vloer aan brandklasse A1, of voor zover het de bouwregel van een vloer, een trap of een hellingsvlak betreft aan brandklasse A1, beide bepaald volgens NEN-EN 13501-1.

Op alle verdieping en op de dakconstructie installatie aangepast met passende rookmelder volgens NEN 2555.

Hoogteverschillen tussen het begane grond en het buitenruimte bij toegangsdeur max. 20mm.

Een afkeringschelling heeft een hoogte van ten minste 100 mm, gemeten vanaf de vloer.

Een afkeringschelling heeft, ter voorkoming van het overstromen geen opstaande randen tussen de 20 mm en 100 mm, boven de vloer.

De horizontaal gemiddeld hellingshoek van de vloer van trap of van hellingsvlak en een afkeringschelling is niet groter dan 50 mm.

Trap volgens artikel 2.5 Bouwbesluit: breedte minimaal 800 mm, -aansluitende minimaal 220 mm, -spandek ten hoogste 188 mm.

Trapbreedte 800 mm, boven trap.

Vrij hoogte boven trap tenminste 2000 mm.

Doelvoeren raamkozijnen: trap tenminste afgewerkt met een minimum van 800 mm.

Doelvoeren raamkozijnen: trap, dakopening, opening in mechanische ventilatie is niet 0,5 m.

Tegenwoordig niet overeenkomstig artikel 2.9m(2.1) & 6.5(m)(7) & 7.14 & 7.23 Bouwbesluit.

Indeling van de gemeentelijke met behoefting bij brandveiligheid overeenkomstig NEN 5598 en NEN 5597.

Hang- en sluitwerk overeenkomstig de producteisen van het Publicatienummer Volgens NEN 5598.

Indelingsmethode klasse 2.

De afwezigde scheidingconstructie heeft geen opening die breder zijn dan 0,5 m.

Dit geldt niet voor een afkerende opening en een opening die de afwerking is van een voorziening voor:

a. luchtventilatie

b. de afvoer van rook of

c. de afvoer van een voorziening van een voorziening van een muur wordt toegestaan.

De afwezigde scheidingconstructie is voorzien dat het benedenruimte van boven en muur wordt toegestaan.

Beschermt tegen geluid, geluidsoverlast overeenkomstig artikel 2.1 en 2.15 Bouwbesluit

Beschermt tegen geluid, geluidsoverlast overeenkomstig artikel 2.2 Bouwbesluit 2012

Beschermt tegen geluidsoverlast tussen gebouwen en tussen ruimten in een woonwoning.

Volgens artikel 2.3 Bouwbesluit 2012.

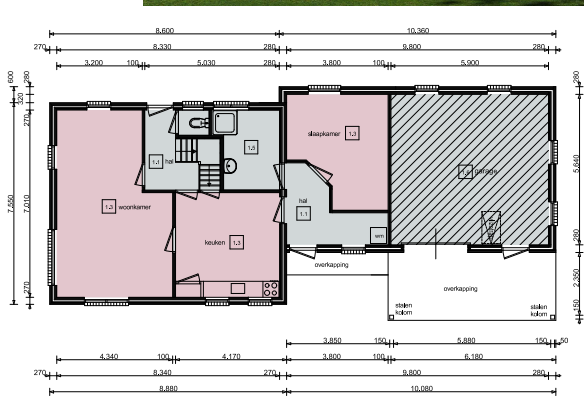
Volgens NEN 5597 bepaald geluidsoverlast installatie op niveau van ten hoogste 30 dB.

Materiaal / Kleurenvooi:

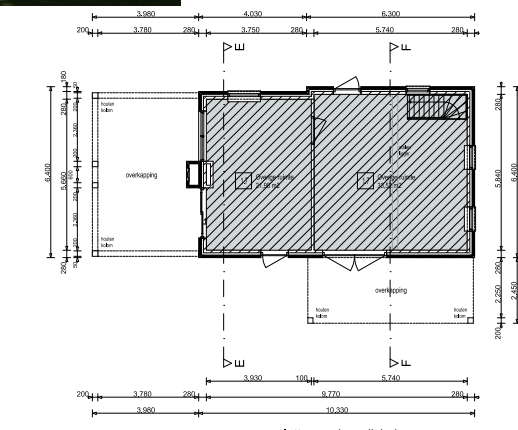
Gevel opzand:	beelden	donker rood
Gevelkleuring:	hout	antraciet
Raamkozijnen:	hout	antraciet
Ramen:	hout	antraciet
Dakopzand:	hout	antraciet
Dakruis:	hout	donker grijs
Goten:	zink	zink
Wandstenen:	wit	wit
Boekstenen:	hout	wit
Dakbedekking hellend:	gebakken pannen	antraciet

Constructie:

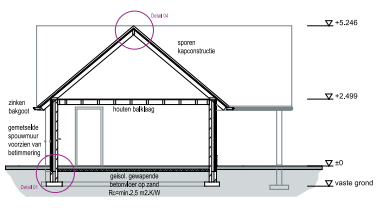
Constructie:	volgens bevestiging constructie!
Funderingsmaten:	
Constructietijd:	De op tekening aangegeven maatvoering van
Stabiele constructie:	maten en constructie zodanig aanpassen
Betonvloeren:	na bevestiging constructie!
Vloering:	
Wanddikte:	



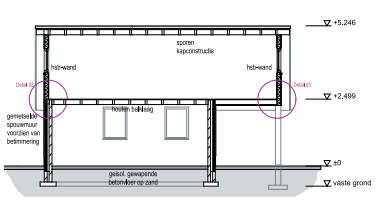
Plattegrond bestaand



plattegrond gewijzigd



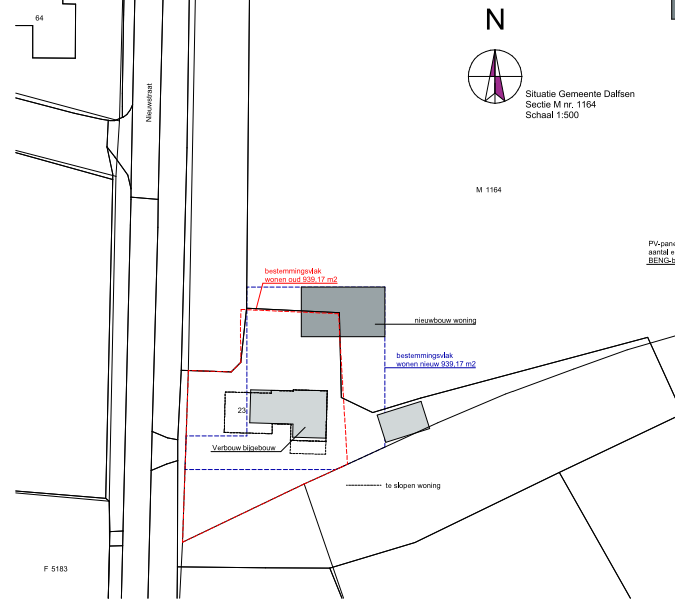
Doorsnede E-E



Doorsnede F-F

- 1.1 Verkeersruimte
- 1.2 Meisieruimte
- 1.3 Verkeersruimte
- 1.4 Tuinruimte
- 1.5 Badruimte
- 1.6 Sterk gemeentelijke ruimte, overige ruimte
- 1.7 Overige ruimte
- Getrukkende ruimte
- Verkeersruimte (ruimte ook getrukkende)
- Overige getrukkende
- mechanische ventilatie vloer
- Mechanische ventilatie vloer
- Verkeersruimte, ventilatie vloer
- zijgels met mechanisch weggevoerd
- Eenige vloer en ventilatie installatie te bepalen
- Eenige plaats afzagen met de afwijking van type afwijking

Renvooi brandveiligheid
● Rookenruimte, volgens NEN 2555



Situatie Gemeente Dalfsen
Situatie M.n. 1164
Schaal 1:500

Revisie F:		
Revisie E:		
Revisie D:		
Revisie C:		
Revisie B:	18.12.2023	
Revisie A:	07.12.2023	
Datum:	15.11.2023	

Project	Verbouw bijgebouw a.d. Nieuwstraat 23, 8151 BB te Lemelerveld
Status:	DEFINITIEF
Woning:	23 - 141 - 02



BOUWTEKTUUR
bouwkundig advies en tekenwerk
Waardestraat 26
7722 RT Dalfsen
Tel. 0528-700209
info@bouwtektuur.nl
www.bouwtektuur.nl

Alle Bouwtektuur verstrekte producten zijn ontworpen aan de algemene voorwaarden volgens De Nieuwe Regeling 2011. Alleen gepubliceerd bij de Kamer van Koophandel te Zwolle onder Publicatienummer 2329292.