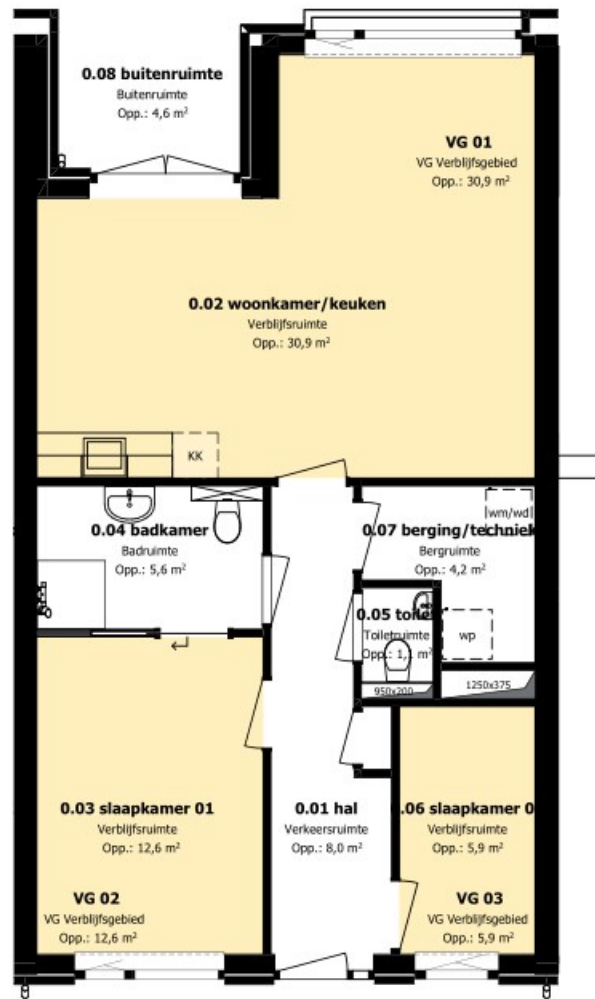
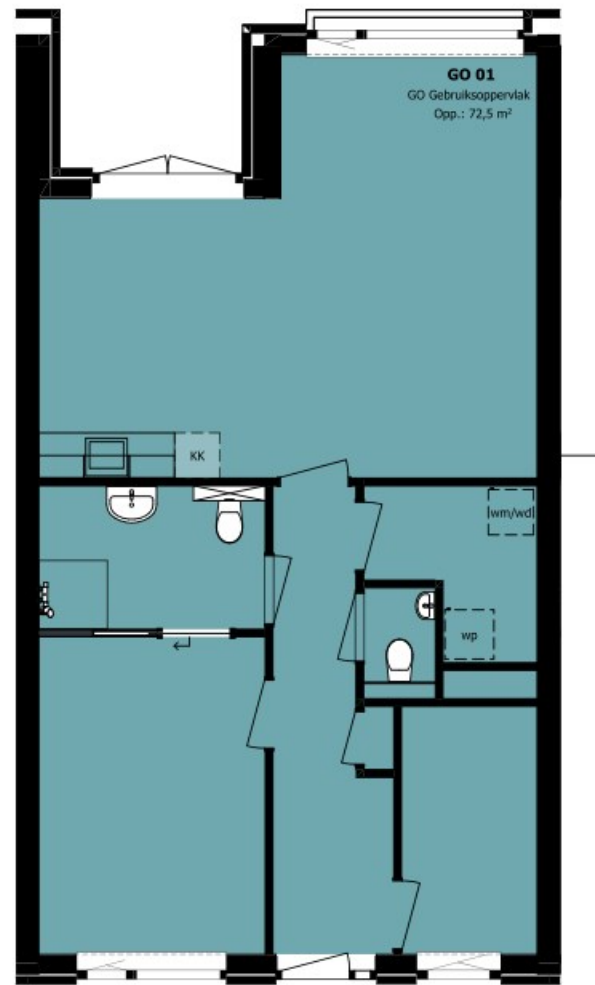


Bouwbesluit opp. toets app. woningtype A



verblijfsgebied

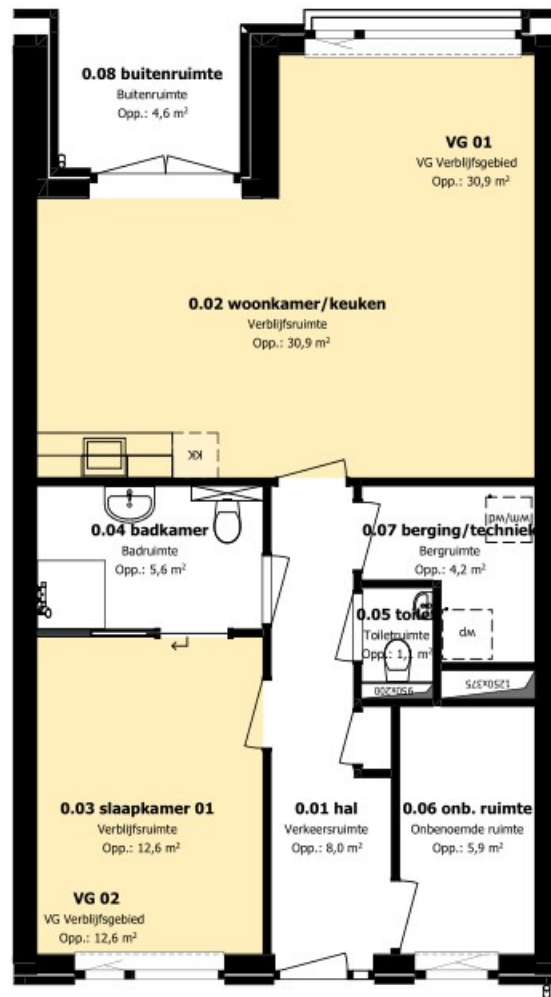


gebruiksoppervlak

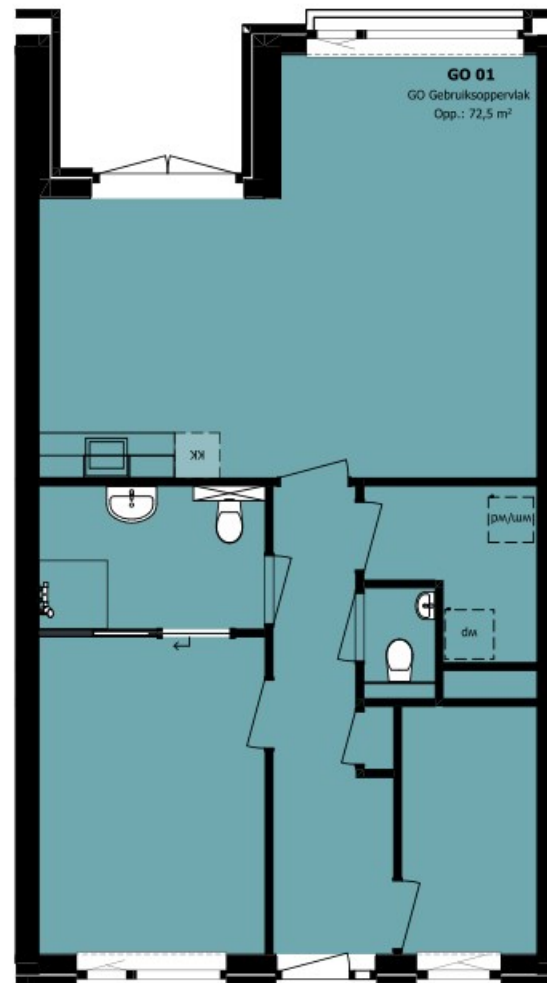
Oppervlakte woningtype A appartement			
	Ruimte benaming	Oppervlak in m2	vrije hoogte in mm
a, Verbljfsruimte			
	woonkamer/keuken	30,88	2.640
	slaapkamer 01	12,60	2.640
	slaapkamer 02	5,91	2.640
		49,39 m²	
b, Verkeersruimte			
	hal	7,99	2.640
		7,99 m²	
c, Toiletruimte			
	toilet	1,14	2.640
		1,14 m²	
d, Badruimte			
	badkamer	5,60	2.625
		5,60 m²	
f, Bergruimte			
	berging/techniek	4,24	2.640
		4,24 m²	
NEN, GO Gebruiksoppervlak			
	GO 01	72,46	1.500
		72,46 m²	
NEN, VG Verbljfsgebied			
	VG 01	30,88	2.600
	VG 02	12,60	2.600
	VG 03	5,91	2.600
		49,39 m²	

68,2% van het gebruiksoppervlak bestaat uit verblijfsgebied, dit **voldoet** aan de 55% eis volgens hoofdstuk 4, artikel 4.2 van het bouwbesluit

Bouwbesluit opp. toets app. woningtype B



verblifsgebied

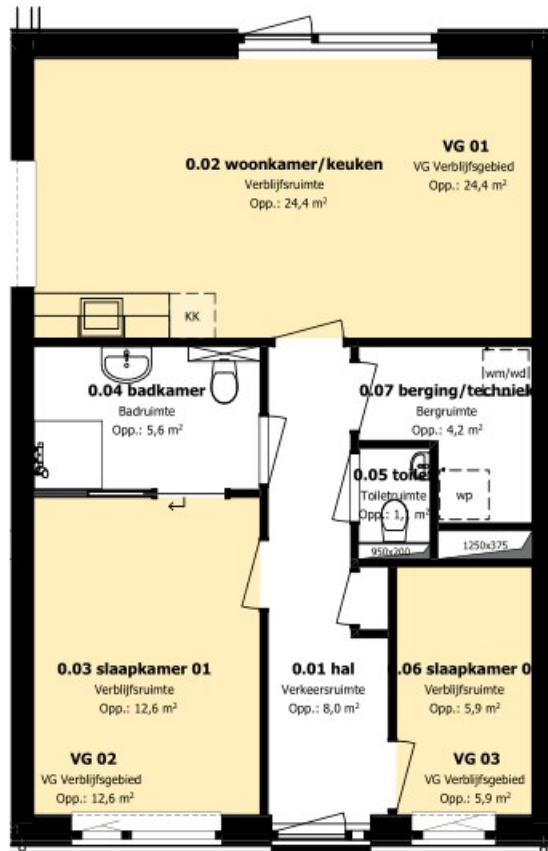


gebruiksoppervlak

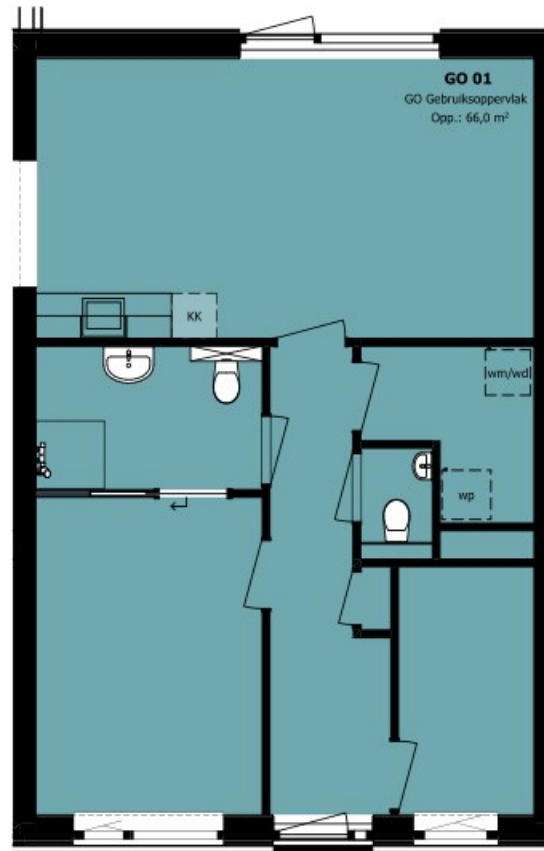
Oppervlakte woningtype B appartement			
	Ruimte benaming	Oppervlak in m ²	vrije hoogte in mm
a, Verblifsruimte			
	woonkamer/keuken	30,88	2.640
	slaapkamer 01	12,60	2.640
		43,48 m²	
b, Verkeersruimte			
	hal	7,99	2.640
		7,99 m²	
c, Toiletruimte			
	toilet	1,14	2.640
		1,14 m²	
d, Badruimte			
	badkamer	5,60	2.625
		5,60 m²	
f, Bergruimte			
	berging/techniek	4,24	2.640
		4,24 m²	
i, Onbenoemde ruimte			
	onb. ruimte	5,91	2.640
		5,91 m²	
NEN, GO Gebruiksoppervlak			
	GO 01	72,46	1.500
		72,46 m²	
NEN, VG Verblifsgebied			
	VG 01	30,88	2.600
	VG 02	12,60	2.600
		43,48 m²	

60,4% van het gebruiksoppervlak bestaat uit verblifsgebied, dit **voldoet** aan de 55% eis volgens hoofdstuk 4, artikel 4.2 van het bouwbesluit

Bouwbesluit opp. toets app. woningtype C



verblijfsgebied



gebruiksoppervlak

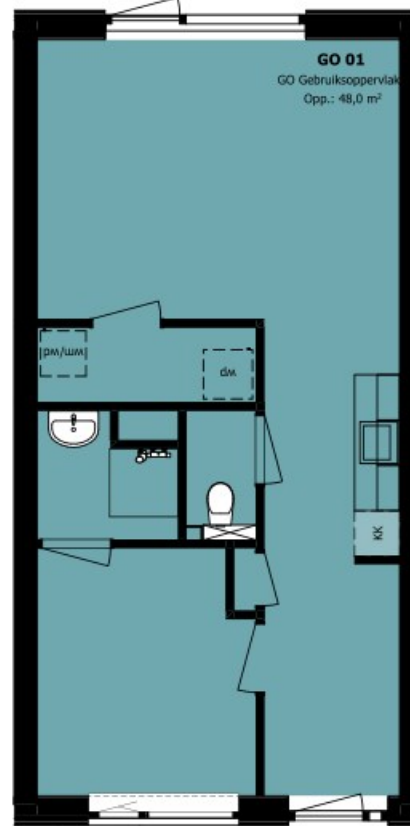
Oppervlakte woningtype C appartement			
	Ruimte benaming	Oppervlak in m ²	vrije hoogte in mm
a, Verblijfsruimte			
	woonkamer/keuken	24,42	2.640
	slaapkamer 01	12,60	2.640
	slaapkamer 02	5,91	2.640
		42,93 m²	
b, Verkeersruimte			
	hal	7,99	2.640
		7,99 m²	
c, Toiletruimte			
	toilet	1,14	2.640
		1,14 m²	
d, Badruimte			
	badkamer	5,60	2.625
		5,60 m²	
f, Bergruimte			
	berging/techniek	4,24	2.640
		4,24 m²	
NEN, GO Gebruiksoppervlak			
	GO 01	66,00	1.500
		66,00 m²	
NEN, VG Verblifsg gebied			
	VG 01	24,42	2.600
	VG 02	12,60	2.600
	VG 03	5,91	2.600
		42,93 m²	

62,0% van het gebruiksoppervlak bestaat uit verblijfsgebied, dit **voldoet** aan de 55% eis volgens hoofdstuk 4, artikel 4.2 van het bouwbesluit

Bouwbesluit opp. toets app. woningtype D



verblifsg gebied

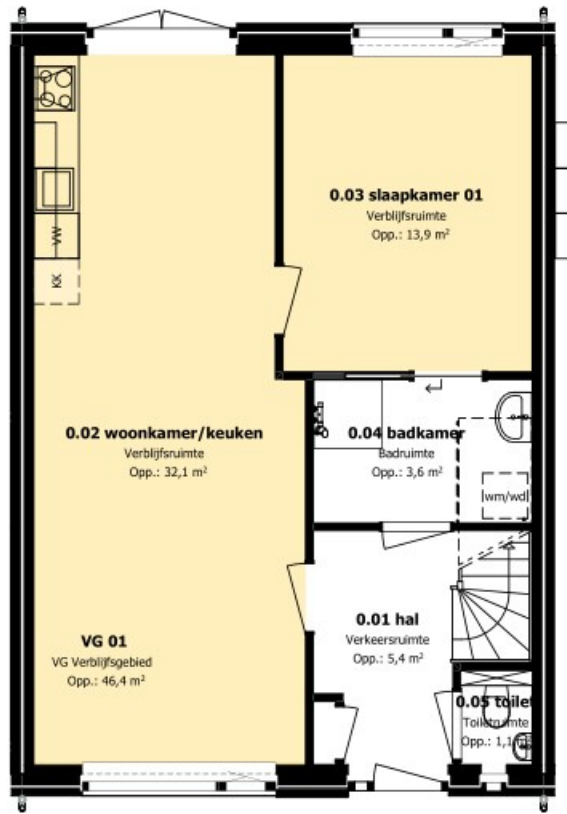


gebruiksoppervlak

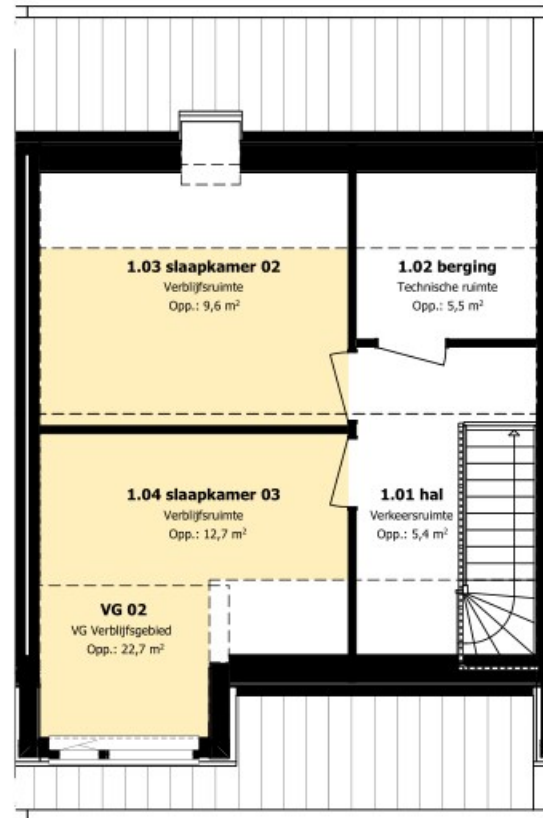
Oppervlakte woningtype D appartement			
	Ruimte benaming	Oppervlak in m ²	vrije hoogte in mm
a, Verblifsg gebied			
	woonkamer/keuken	23,41	2.640
	slaapkamer 01	9,15	2.640
		32,56 m²	
b, Verkeersruimte			
	hal	5,65	2.640
		5,65 m²	
c, Toiletruimte			
	toilet	1,50	2.640
		1,50 m²	
d, Badruimte			
	badkamer	2,72	2.625
		2,72 m²	
f, Bergruimte			
	berging/techniek	2,90	2.640
		2,90 m²	
NEN, GO Gebruiksoppervlak			
	GO 01	48,03	1.500
		48,03 m²	
NEN, VG Verblifsg gebied			
	VG 01	23,41	2.600
	VG 02	9,15	2.600
		32,56 m²	

67,8% van het gebruiksoppervlak bestaat uit verblifsg gebied, dit **voldoet** aan de 55% eis volgens hoofdstuk 4, artikel 4.2 van het bouwbesluit

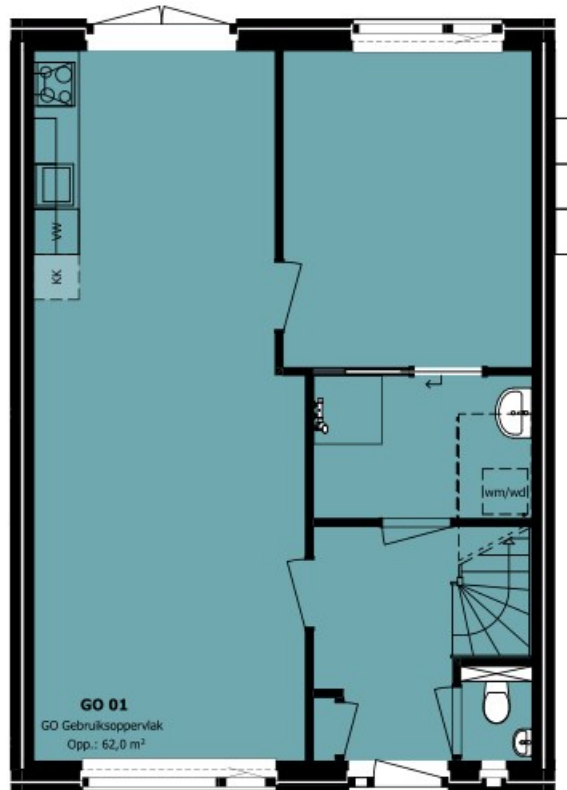
Bouwbesluit opp. toets ggw. woningtype A



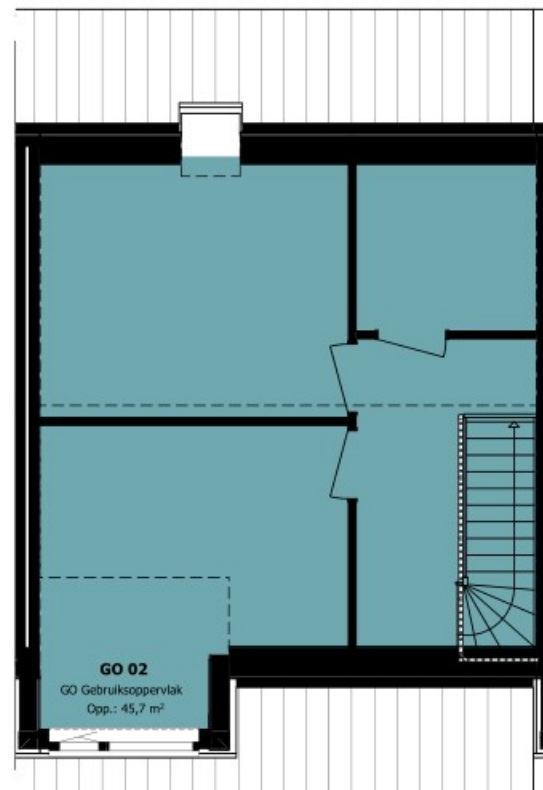
begane grond verblijfsgebied



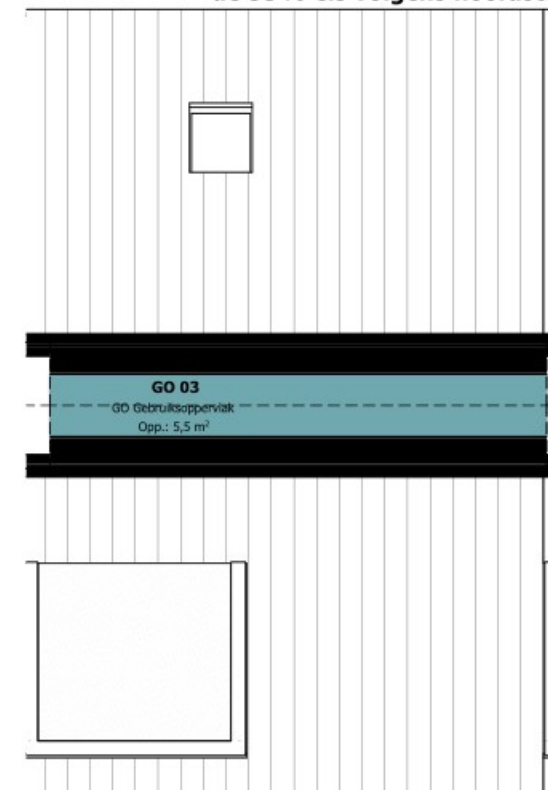
1e verdieping verblijfsgebied



begane grond gebruiksoppervlak



1e verdieping gebruiksoppervlak



2e verdieping gebruiksoppervlak

Oppervlakte woningtype A GGB			
	Ruimte benaming	Oppervlak in m2	vrije hoogte in mm
a, Verbljfsruimte			
	woonkamer/keuken	32,12	2.630
	slaapkamer 01	13,86	2.630
	slaapkamer 03	12,68	2.600
	slaapkamer 02	9,64	2.600
		68,30 m²	
b, Verkeersruimte			
	hal	5,42	2.630
	hal	5,36	2.600
		10,78 m²	
c, Toiletruimte			
	toilet	1,14	2.630
		1,14 m²	
d, Badruimte			
	badkamer	3,60	2.615
		3,60 m²	
h, Technische ruimte			
	berging	5,54	1.500
		5,54 m²	
i, Onbenoemde ruimte			
	onbenoemde ruimte	5,52	2.720
		5,52 m²	
NEN, GO Gebruiksoppervlak			
	GO 01	62,04	1.500
	GO 02	45,72	1.500
	GO 03	5,52	1.500
		113,28 m²	
NEN, VG Verbljfsgebied			
	VG 01	46,44	2.620
	VG 02	22,72	2.600
		69,16 m²	

61,3% van het gebruiksoppervlak bestaat uit verblijfsgebied, dit **voldoet** aan de 55% eis volgens hoofdstuk 4, artikel 4.2 van het bouwbesluit