

618 Onderbouwing
aanpassingen
gevels GW 308



Inleiding

In dit document worden de restauratieingrepen van de gevels die beoogd worden inzichtelijk gemaakt. Aan de hand van (oude) foto's wordt aangegeven waar welke aanpassingen gedaan worden en wat hersteld wordt. Hierbij volgen we de tekening vanaf de rechtergevel via de achtergevel naar de linkergevel.



Situatie 1; zieldeur pompstraat en eerste staldeur



Oorspronkelijke aanbouw pens.
woning nr. 310



Oorspronkelijke aanbouw pens.
woning nr. 310



Plat dak aansluiting in riet, zoals het
nu is (overig plat dak verwijderd)

De oorspronkelijke aanbouw bij de pensionaris woning van nr. 310 heeft een moderne uitstraling met een plat dak die niet passend is bij het monumentale karakter van het gehele gebouwensemble. In de vergunningaanvraag voor GW. 310 is deze vervangen door een aanbouw met een meer klassiek landelijke uitstraling in zwarte betimmering. Tevens wordt hiermee het platte verbindingsdakje naar GW 308 verwijderd. De huidige aansluiting hier is nu een rommelig geheel van diverse materialen en vormen. Door het platte dak en lichtplaat te verwijderen en de verhoogde daklijn door te trekken over de volgende loopdeur ontstaat er een rustig geheel wat het authentieke raam extra benadrukt. Zie vlg. pag.

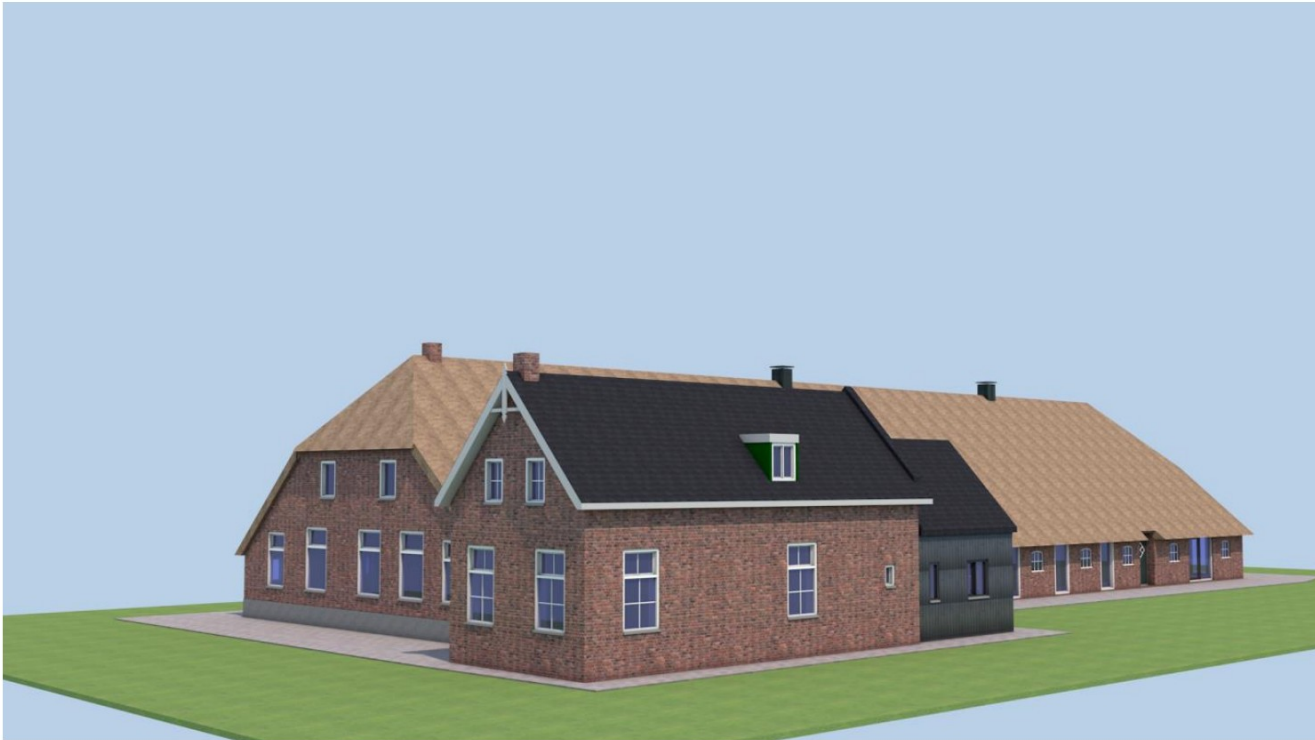
Situatie 1 vernieuwd



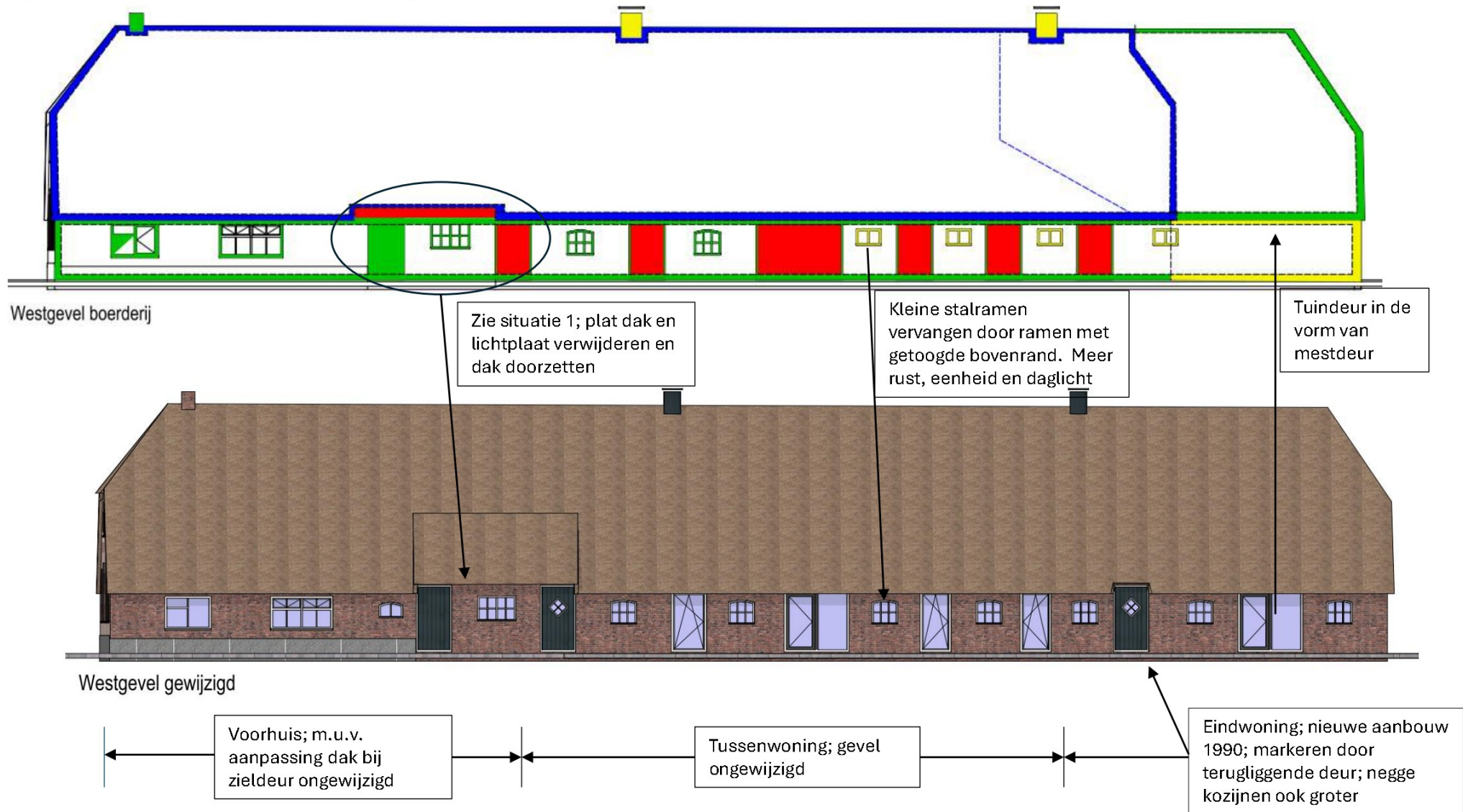
Totaalbeeld v.a. Noordwestzijde:



Van...
naar...



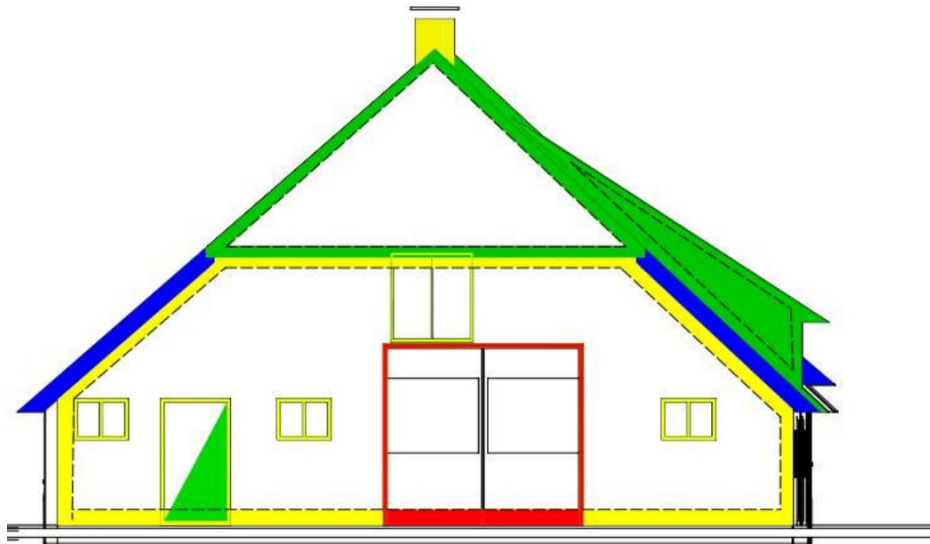
Westgevel bestaand en gewijzigd





De getoogde stalraampjes hebben bij de oudere delen een geringere negge. Bij de nieuwere delen hebben ze een diepere negge. In de restauratie wordt dat benadrukt, door bij het tussendeel een kleine negge toe te passen en bij het achterste deel een diepere negge van ca. 70mm. De stalen deuren (rood) te vervangen door houten deuren. Metselwerk opnieuw invoegen.

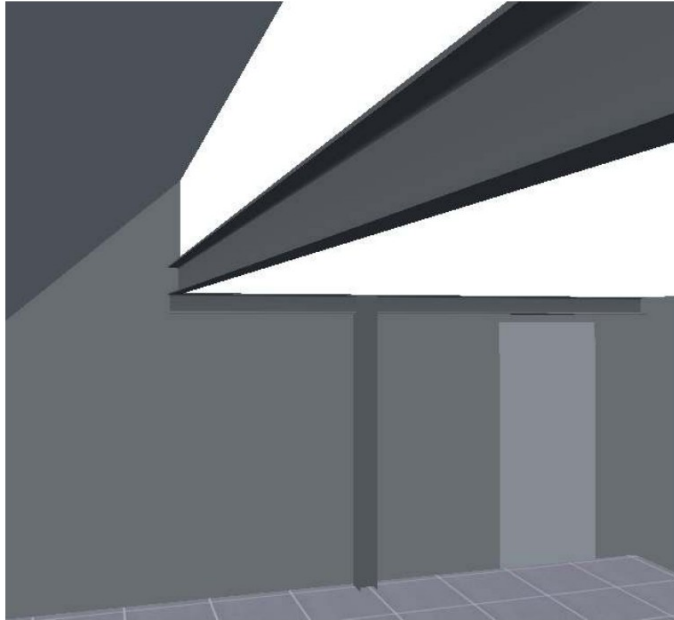
Achter-/ zuidgevel bestaand en gewijzigd:



Zuidgevel gewijzigd

De kleine stalraampjes worden vervangen door nieuwe getoogde stalramen . De schuifdeur wordt vervangen door een pui die iets lager is. Boven de pui een stalen latei die benadrukt dat dit het nieuwere meer bedrijfsmatige deel is geweest. Het hooiluik handhaven en toepassen met een zijlicht wat openstaande luiken verbeeld. Ook hier een grotere negge toepassen. De stalen deuren (rood) te vervangen door een houten pui. Metselwerk waarnodig opnieuw invoegen met een strakke platte voeg. De ventilatiekokers worden gebruikt voor de afvoeren door het dak. In het kader het meer bedrijfsmatige van het nieuwste achterdeel te benadrukken is in de keuken/ woonkamer het stalen gebint gehandhaafd als zichtbaren drager, zoals verbeeld op vlg. pagina.

Impressie bestaande stalen 'gebint' in zicht brengen in woonkamer



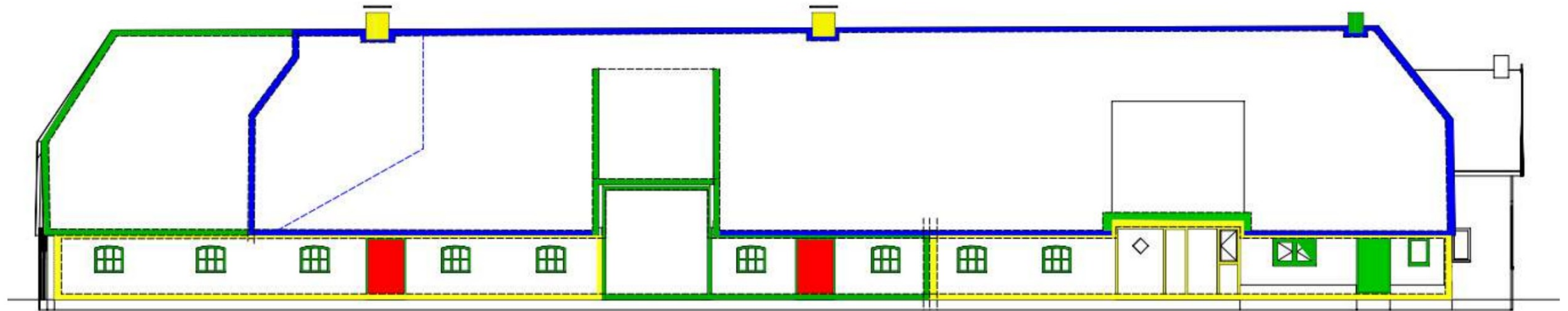
Stalen onderslag knieschot



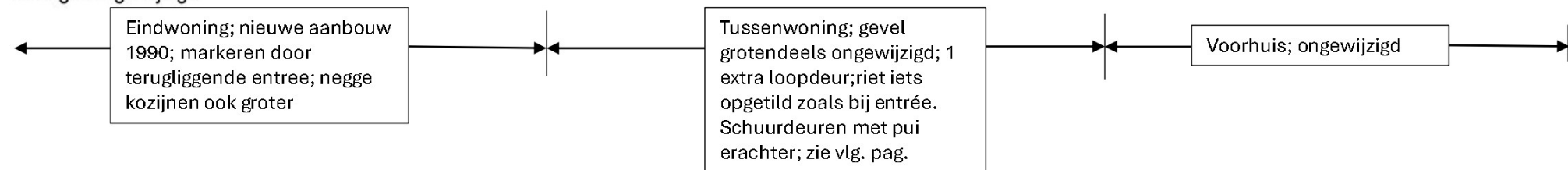
Aanzicht stalen gebint in keuken - woonkamer

Afbeeldingen zijn vrij schematisch, maar het gaat om het beeld dat de zolder net als in het bestaande als een bak in de staal-gebintconstructie 'hangt'.

Oostgevel bestaand en gewijzigd



Oostgevel gewijzigd



Te openen staldeuren met doorzicht door 'oude stal'

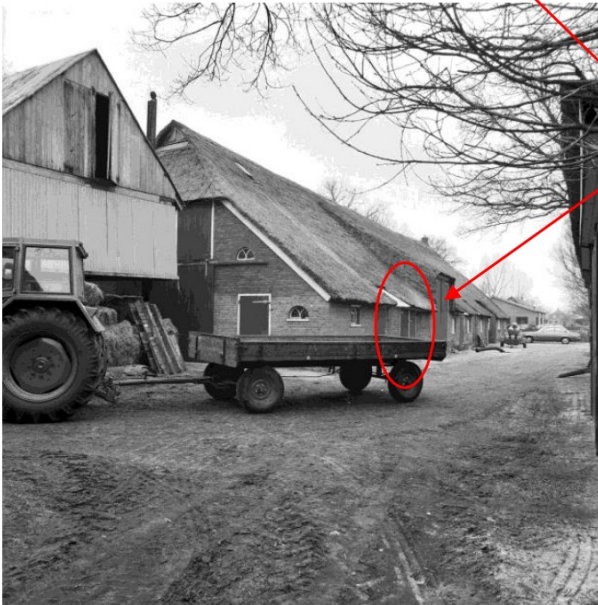


Bestaande rieten kap en schuurdeuren met boogramen handhaven

Tussenwoning van binnenuit met pui achter 'schuurdeuren'



Onderbouwing entreepartij achterste woning



In achterhuis is hier in 1990 een enkele deur geplaatst. In vroegere tijd was hier een dubbele mestdeur aanwezig. Deze wordt in dit geveldeel teruggeplaatst als entree en loopdeur.



Oostgevel gewijzigd

De entreepartij wordt tevens iets teruggeplaatst in de gevel t.b.v. de doorloophoogte. Maar het geeft ook een duidelijke 'breuk' in de lengte van de boerderij waardoor het achterste deel duidelijker gemarkeerd wordt als latere aanbouw.

Onderbouwing iets opgetilde daken tbv. deuropeningen:

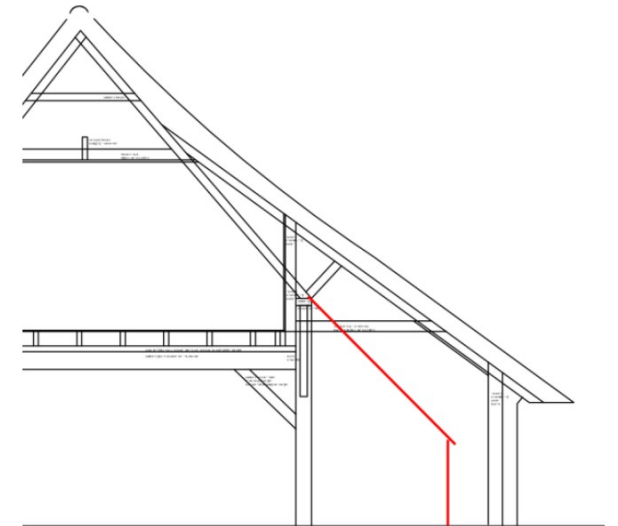


Bestaande entrepui met iets opgetild dak. Standaard methode uit verleden om ruimte te creëren ; zie ook schuur deuren. Metselwerk links opnieuw invoegen.



Beoogd voorbeeld; nauwelijks verstoring van dakvlak, zowel bij bestaande entree als bij voorbeeld. ORW 234

Standaard principe van dakoptillen bij uitbreiden naar de zijkant of ivm. hoogte. Drs. ORW 679



Doorzicht evt. toek. restauratie voorzijde



Aanzicht Noord; niet gewijzigd

Bij een toekomstige restauratie voorzijde zou voordeur teruggebracht kunnen worden en evt. de ramen authentiek uitgevoerd qua profilering. Het mw. opnieuw ingevoegd.

Verdere uitwerking van het voorhuis is nu nog niet bekend. Het blijft op dit moment in feite ongewijzigd en dat betekent geen aantasting van de monumentale waarden.