



# ENZO®

leimuiderdijk 239 t. + 31(0)172 50 30 90 info@enzoarchitecten.nl  
2154mn burgerveen www.enzoarchitecten.nl

opdrachtgever Hugo van Luling Beheer B.V.  
Stommeerweg 72/H, 1431 EX  
Aalsmeer

project Sloterweg Amsterdam  
Sloterweg 992/994, 1066 CS  
Amsterdam

tekening principedetails  
fase BLOK 3 - stalwoning  
voorlopig ontwerp

schaal  
formaat A3  
getekend FdP

projectdatum 28-06-2024  
wijziging a  
wijziging b  
wijziging c  
wijziging d  
wijziging e

## DEFINITIEF

ALLE MATEN IN HET WERK TE CONTROLEREN !

projectnummer

# 21525

tekeningnummer

# DO-B.03-61

Detaillijst horizontaal

Tek. nr.	omschrijving	formaat	schaal	datum	wijz a	wijz b	wijz c	wijz d	wijz e
H0.01	principe aansluiting zijkant voordeur kozijn	A3	1:5	28-06-2024					
H0.02	principe aansluiting zijkant raam	A3	1:5	28-06-2024					

Detaillijst verticaal

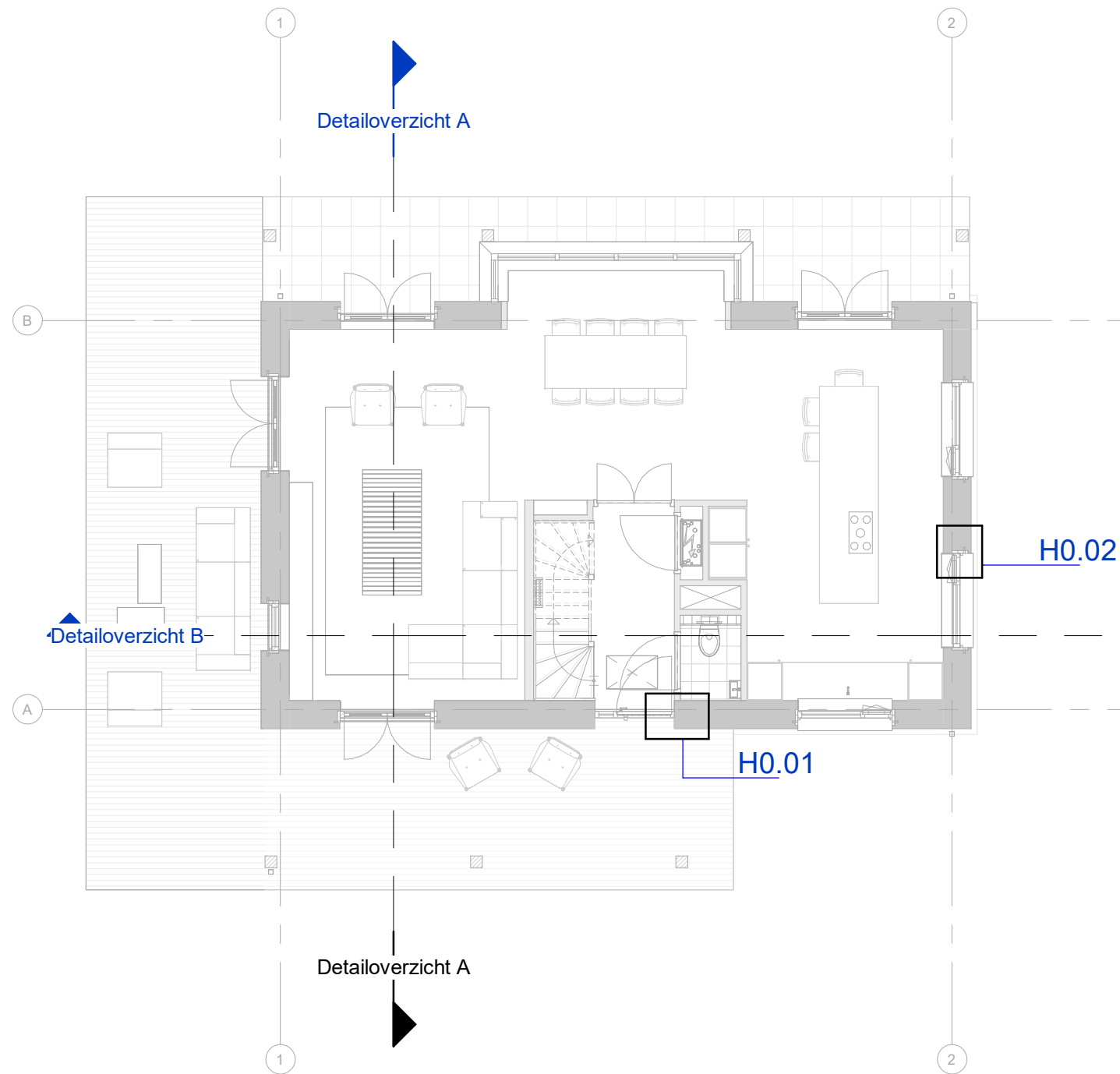
Tek. nr.	omschrijving	formaat	schaal	datum	wijz a	wijz b	wijz c	wijz d	wijz e
V0.01	principe aansluiting onderkant kozijn	A3	1:5	28-06-2024					
V0.02	principe o.k. voordeur kozijn	A3	1:5	28-06-2024	24-09-2024				
V1.01	principe aansluiting veranda/goot	A3	1:5	28-06-2024					
V1.02	principe aansluiting bovenkant kozijn	A3	1:5	28-06-2024					
V2.01	goot	A3	1:5	28-06-2024					
V3.01	principe nok aansluiting	A3	1:5	28-06-2024					
V3.02	principe dakrand kopgevel	A3	1:5	28-06-2024					

BLOK 3 - stalwoning

**ENZO**<sup>®</sup>

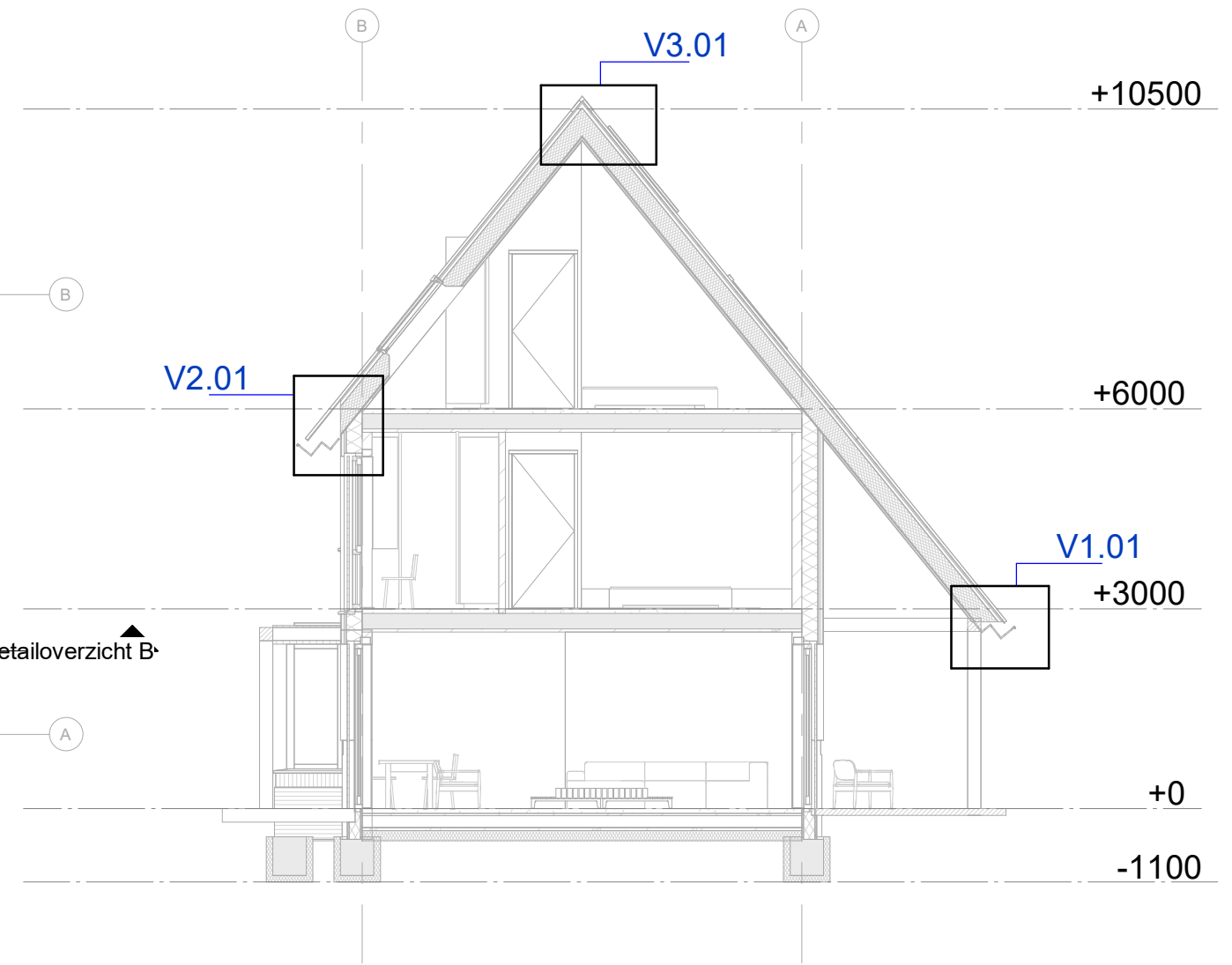
onderwerp: tekeningenlijst principedetails  
 project: Sloterweg Amsterdam  
 Amsterdam  
 opdrachtgever: Hugo van Luling Beheer B.V.

schaal: bladnummer:  
 datum: 28-06-2024 dtl-01



### Detailoverzicht - begane grond

1 : 100



### Detailoverzicht A

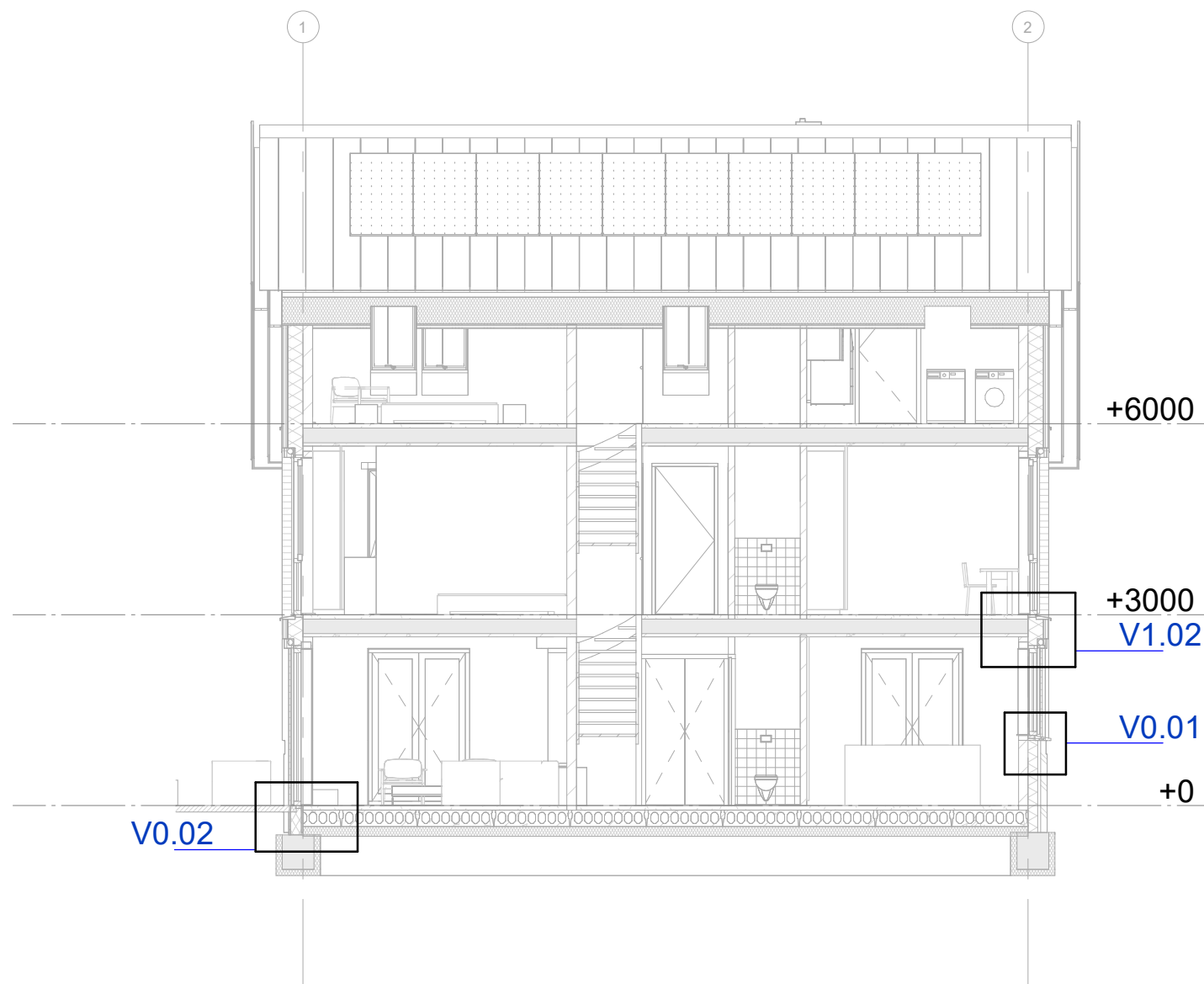
1 : 100



onderwerp: detail overzicht  
 project: Sloterweg Amsterdam  
 Amsterdam  
 opdrachtgever: Hugo van Luling Beheer B.V.

BLOK 3 - stalwoning  
 schaal: 1 : 100  
 datum: 28-06-2024  
 bladnummer:

DEFINITIEF **dto-01**



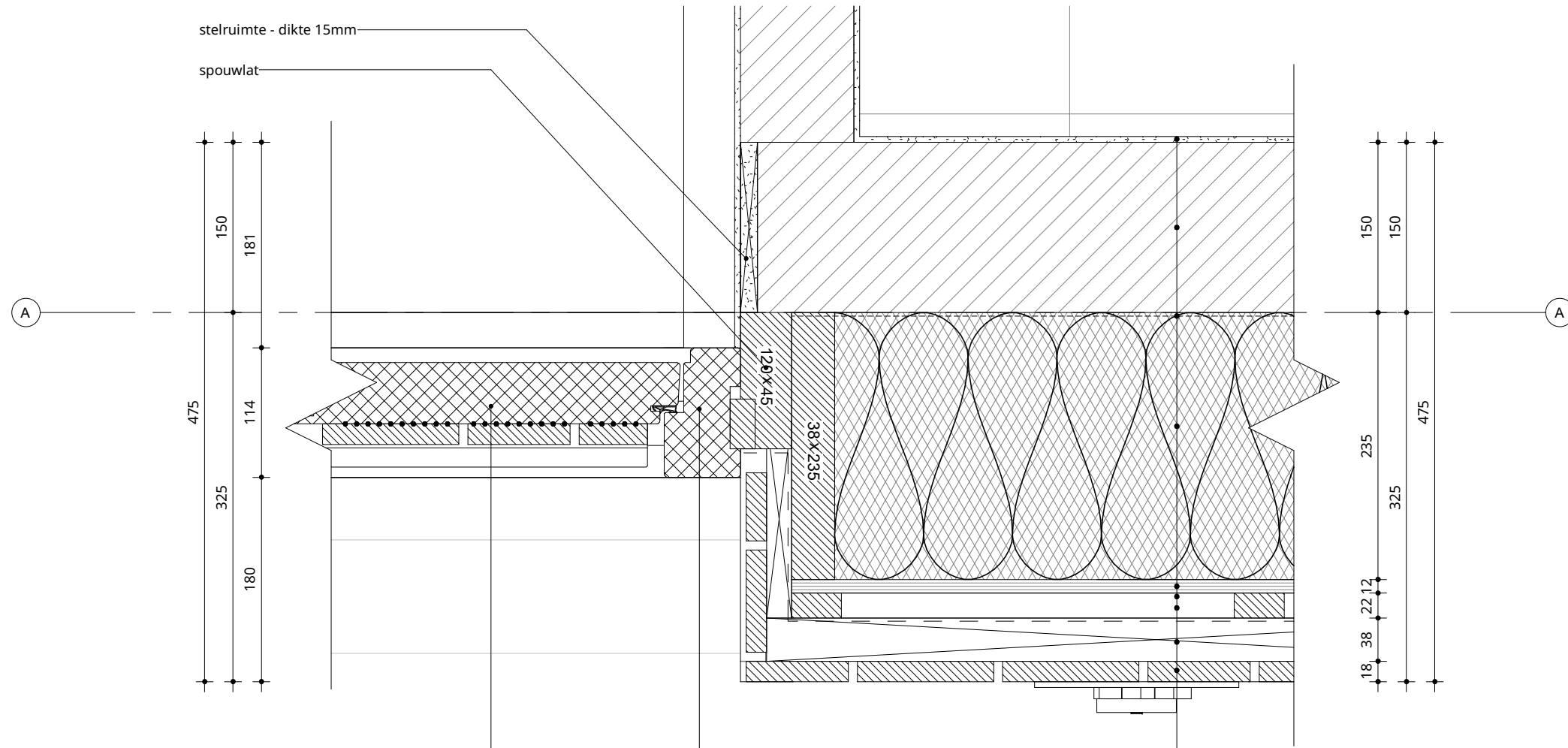
# Detailoverzicht B

1 : 100



onderwerp: detail overzicht  
 project: Sloterweg Amsterdam  
 Amsterdam  
 opdrachtgever: Hugo van Luling Beheer B.V.

BLOK 3 - stalwoning  
 schaal: 1 : 100  
 bladnummer:  
 DEFINITIEF **dto-02**  
 datum: 28-06-2024



stelruimte - dikte 15mm

spouwlat

voordeur bekleed met houten latten

hardhouten kozijn meranti o.g.  
v.v. HR+++ beglazing cf. BENG-berekening

wandopbouw (Rc min. 4.7 m<sup>2</sup>K/W):  
 - verticale houten delen - dikte 18mm  
 - horizontale regels (zwart) - dikte 38x89  
 - verticale regels - dikte 22x44  
 - dampopen/waterkerende folie  
 - wbp-multiplex - dikte 12mm  
 - stijl- en regelwerk icm isolatie - dikte 235mm  
 - kalkzandsteen - dikte 150mm  
 - stucwerk - sausklaar



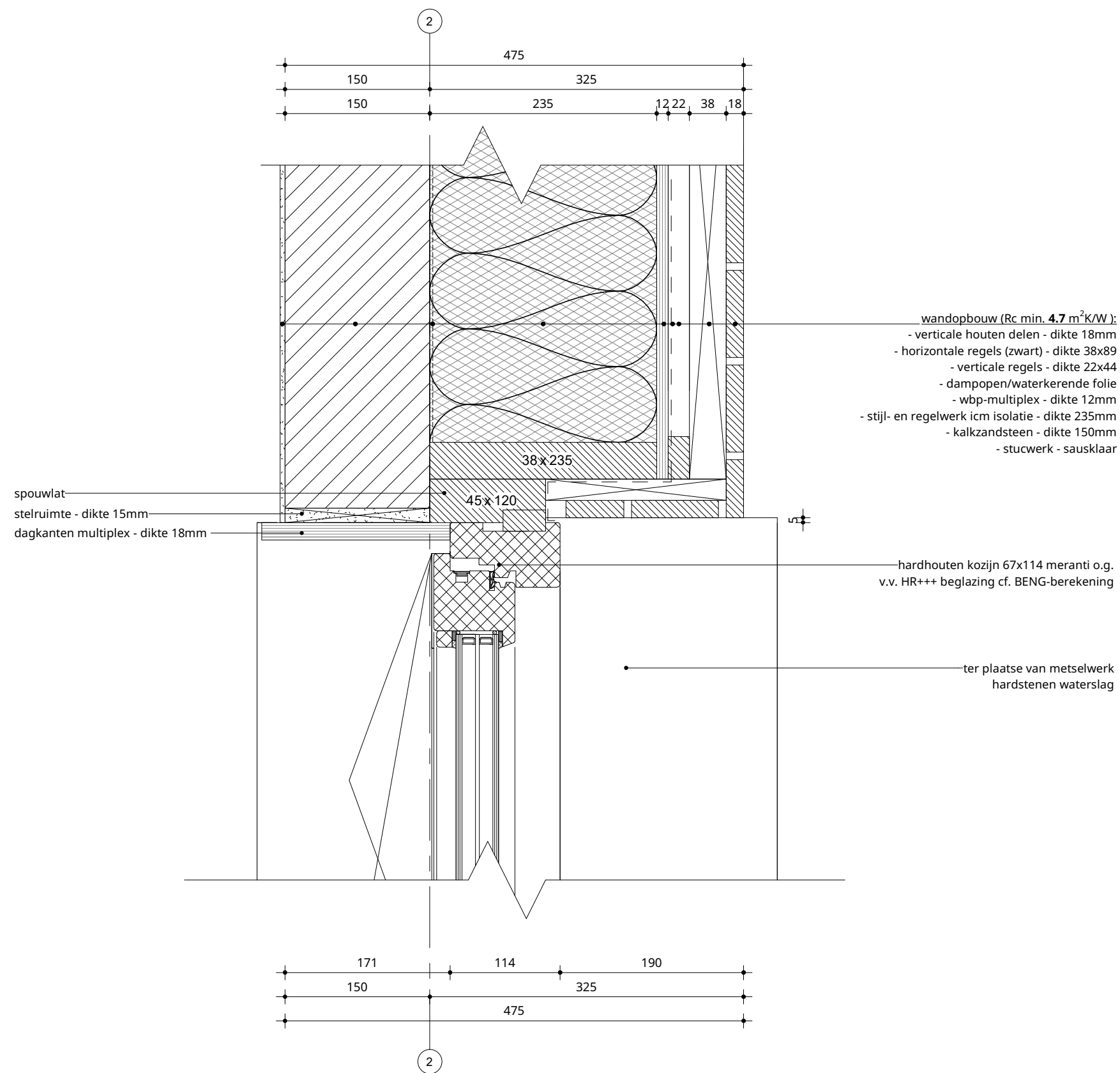
onderwerp: principe aansluiting zijkant voordeur kozijn  
 project: Sloterweg Amsterdam  
 Amsterdam  
 opdrachtgever: Hugo van Luling Beheer B.V.

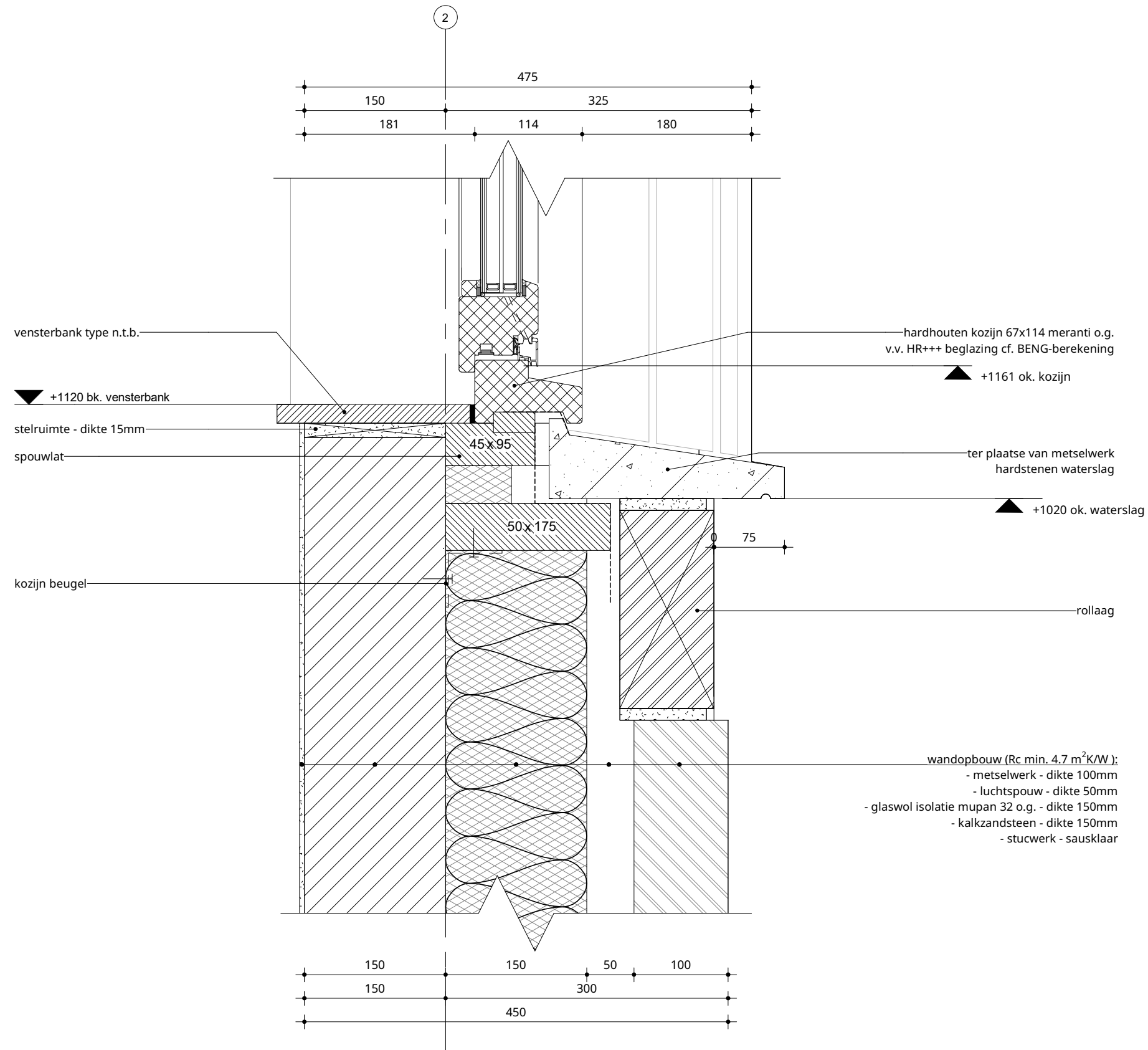
schaal: 1 : 5  
 datum: 28-06-2024

bladnummer:

BLOK 3 - stalwoning

DEFINITIEF H0.01





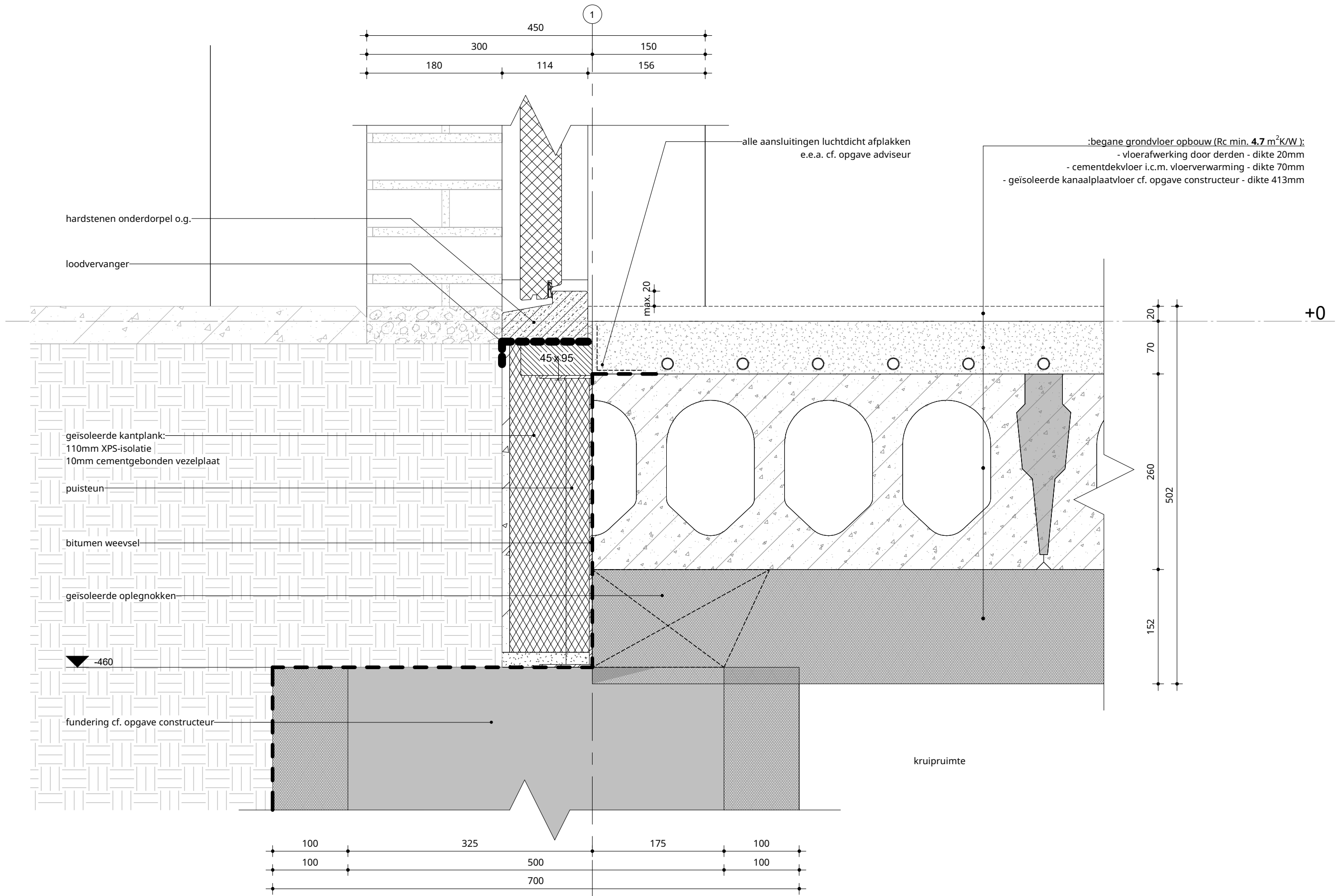
wandopbouw (Rc min. 4.7 m<sup>2</sup>K/W):  
 - metselwerk - dikte 100mm  
 - luchtspouw - dikte 50mm  
 - glaswol isolatie mupan 32 o.g. - dikte 150mm  
 - kalkzandsteen - dikte 150mm  
 - stucwerk - sausklaar

**BLOK 3 - stalwoning**



onderwerp: principe aansluiting onderkant kozijn  
 project: Sloterweg Amsterdam  
 Amsterdam  
 opdrachtgever: Hugo van Luling Beheer B.V.

schaal: 1 : 5  
 bladnummer:  
**DEFINITIEF V0.01**  
 datum: 28-06-2024

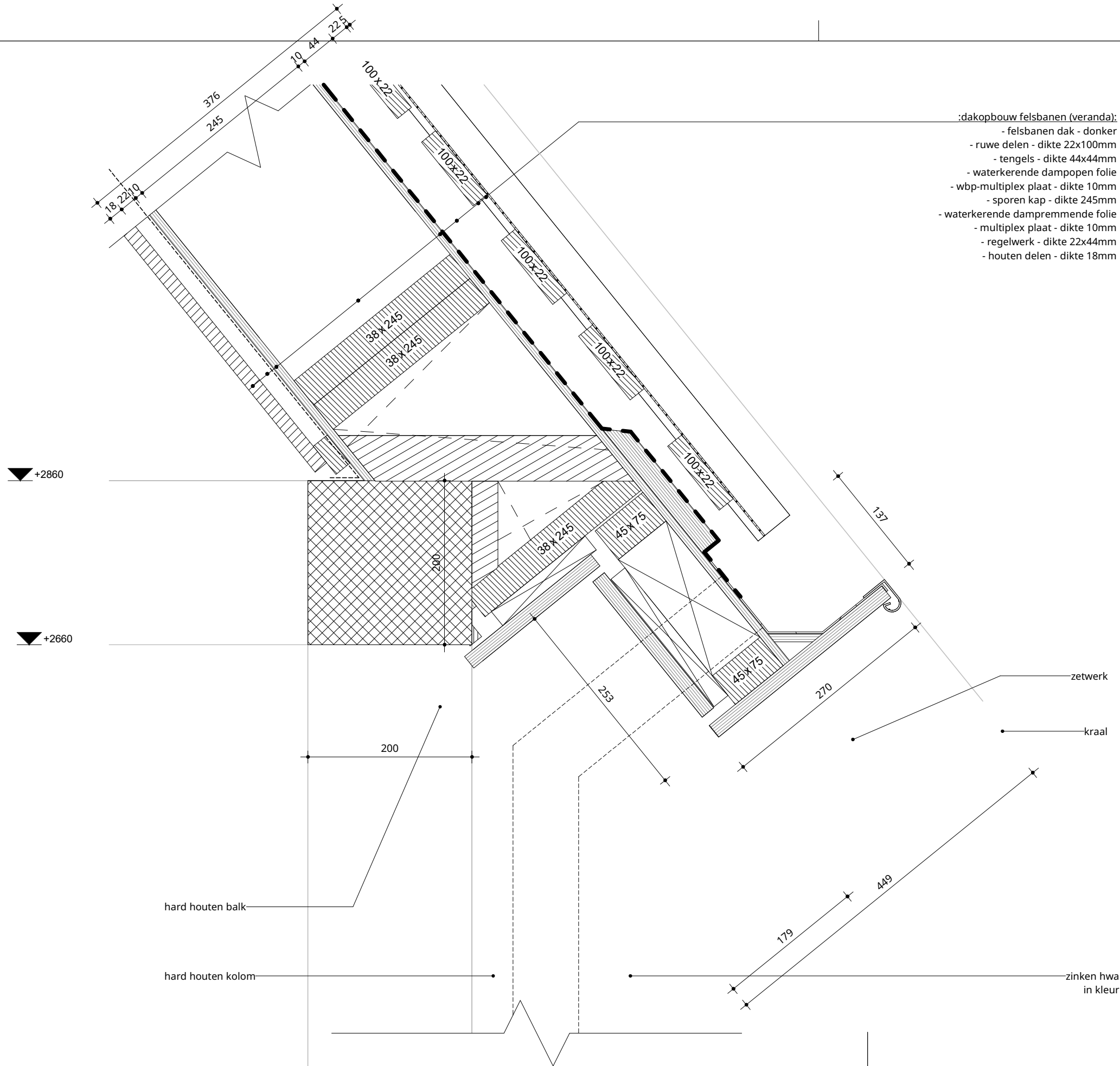


onderwerp: principe o.k. voordeur kozijn  
 project: Sloterweg Amsterdam  
 Amsterdam

ALLE MATEN IN HET WERK TE CONTROLEREN !  
 schaal: 1 : 5  
 bladnummer:

CONCEPT V0.02  
 wijziging a: 24-09-2024





- :dakopbouw felsbanen (veranda):
- felsbanen dak - donker
  - ruwe delen - dikte 22x100mm
  - tengels - dikte 44x44mm
  - waterkerende dampopen folie
  - wbp-multiplex plaat - dikte 10mm
  - sporen kap - dikte 245mm
  - waterkerende dampremmende folie
  - multiplex plaat - dikte 10mm
  - regelwerk - dikte 22x44mm
  - houten delen - dikte 18mm

hard houten balk

hard houten kolom

zetwerk

kraal

zinken hwa  
in kleur



onderwerp: principe aansluiting veranda/goot

project: Sloterweg Amsterdam  
Amsterdam

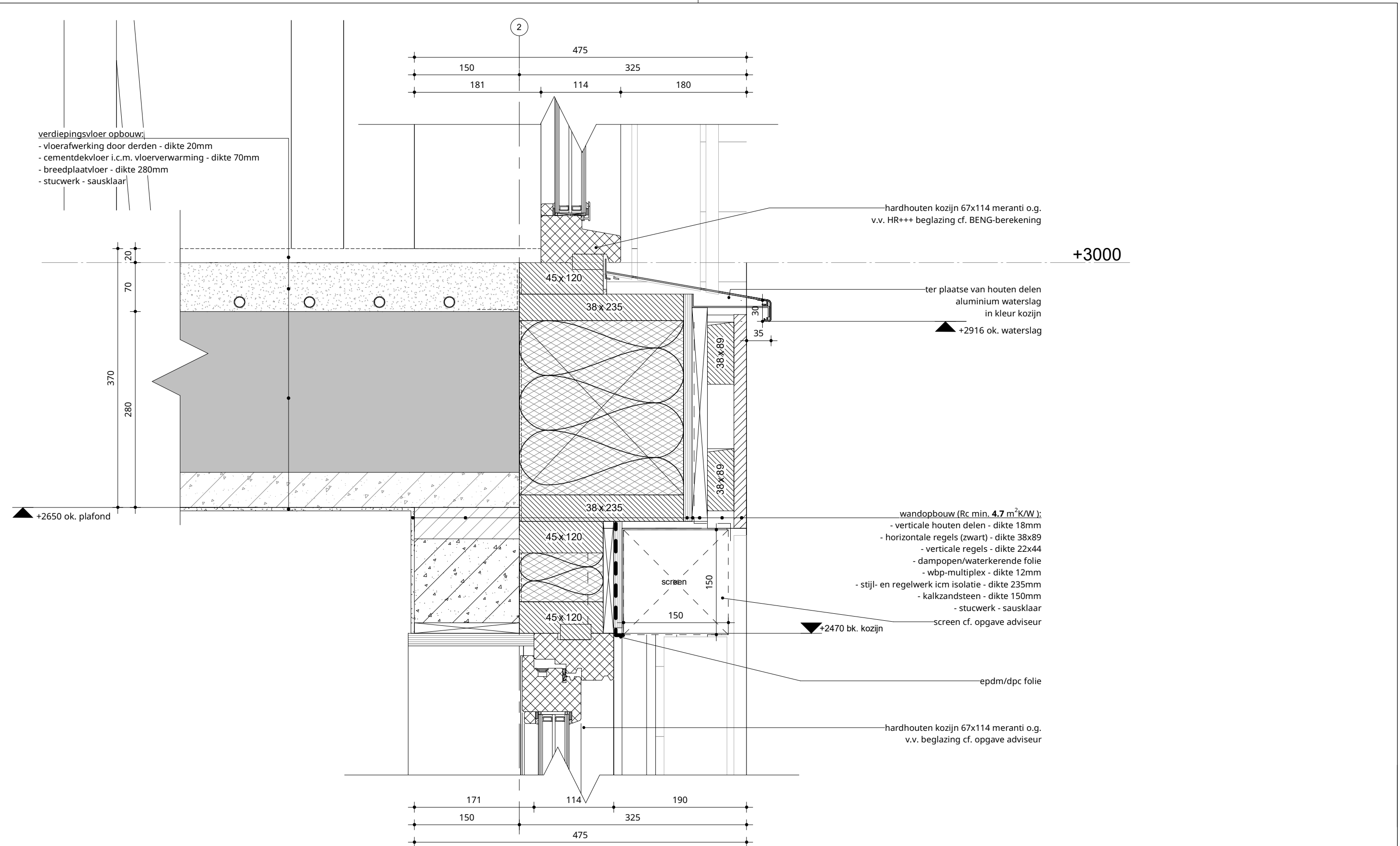
opdrachtgever: Hugo van Luling Beheer B.V.

schaal: 1 : 5

datum: 28-06-2024

BLOK 3 - stalwoning

bladnummer:  
**V1.01**



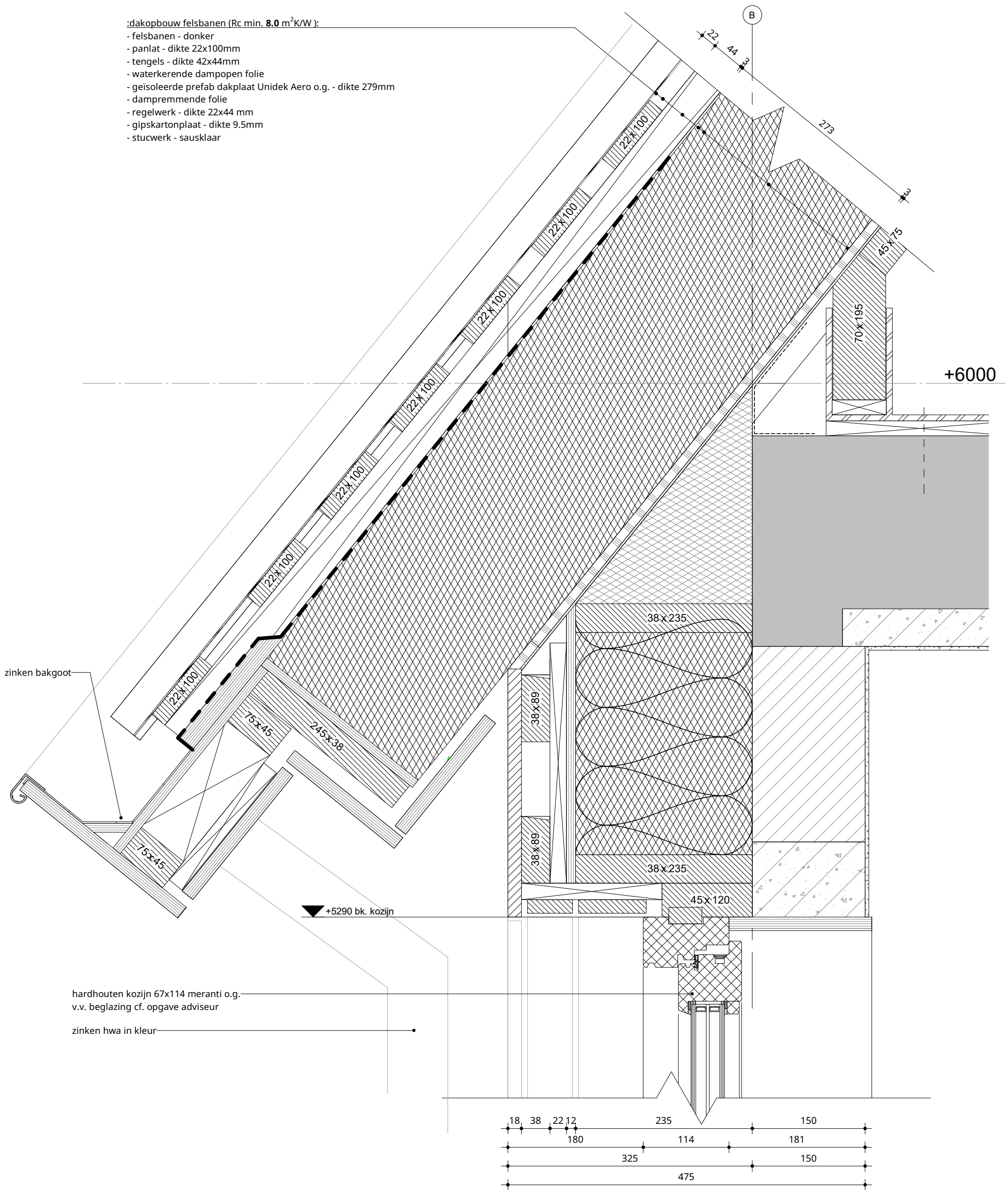
BLOK 3 - stalwoning



onderwerp: principe aansluiting bovenkant kozijn  
 project: Sloterweg Amsterdam  
 Amsterdam  
 opdrachtgever: Hugo van Luling Beheer B.V.

schaal: 1 : 5  
 bladnummer:  
 DEFINITIEF V1.02  
 datum: 28-06-2024

- :dakopbouw felsbanen (Rc min. 8.0 m<sup>2</sup>K/W):
- felsbanen - donker
  - panlat - dikte 22x100mm
  - tengels - dikte 42x44mm
  - waterkerende dampopen folie
  - geïsoleerde prefab dakplaat Unidek Aero o.g. - dikte 279mm
  - dampremmende folie
  - regelwerk - dikte 22x44 mm
  - gipskartonplaat - dikte 9.5mm
  - stucwerk - sausklaar



zinken bakgoot

▼ +5290 bk. kozijn

hardhouten kozijn 67x114 meranti o.g.  
v.v. beglazing cf. opgave adviseur

zinken hwa in kleur

**ENZO**<sup>®</sup>

onderwerp: goot  
project: Sloterweg Amsterdam  
Amsterdam  
opdrachtgever: Hugo van Luling Beheer B.V.

schaal:

datum: 28-06-2024

bladnummer:

**V2.01**

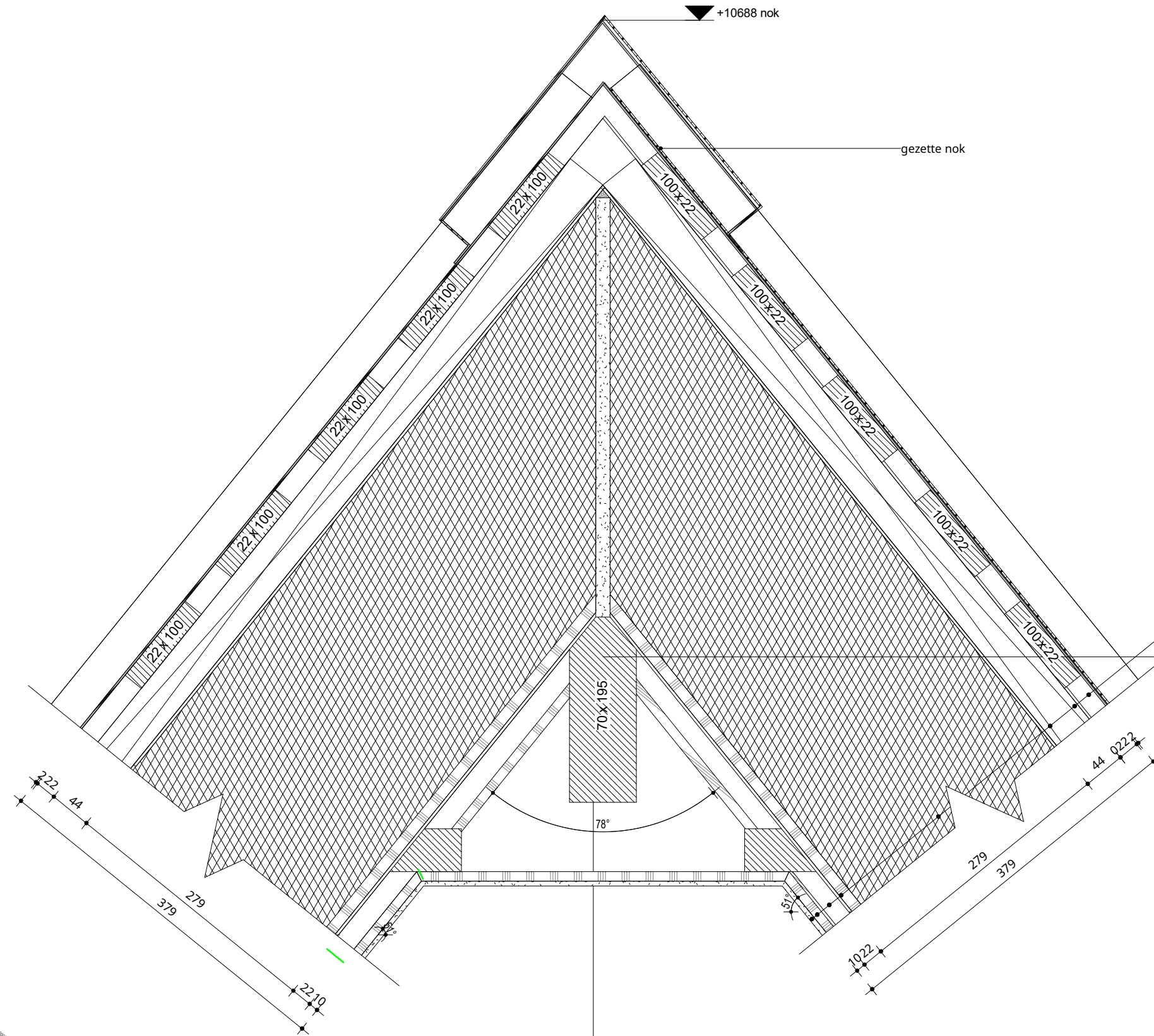
leimuiderdijk 239

2154mn

t. +31 (0) 172 50 30 90

info@enzoarchitecten.nl

V2.01



- :dakopbouw felsbanen (Rc min. 8.0 m<sup>2</sup>K/W):
- felsbanen - donker
  - panlat - dikte 22x100mm
  - tengels - dikte 42x44mm
  - waterkerende dampopen folie
  - geïsoleerde prefab dakplaat Unidek Aero o.g. - dikte 279mm
  - dampremmende folie
  - regelwerk - dikte 22x44 mm
  - gipskartonplaat - dikte 9.5mm
  - stucwerk - sausklaar



onderwerp: principe nok aansluiting  
 project: Sloterweg Amsterdam  
 Amsterdam  
 opdrachtgever: Hugo van Luling Beheer B.V.

schaal: 1 : 5  
 datum: 28-06-2024

BLOK 3 - stalwoning

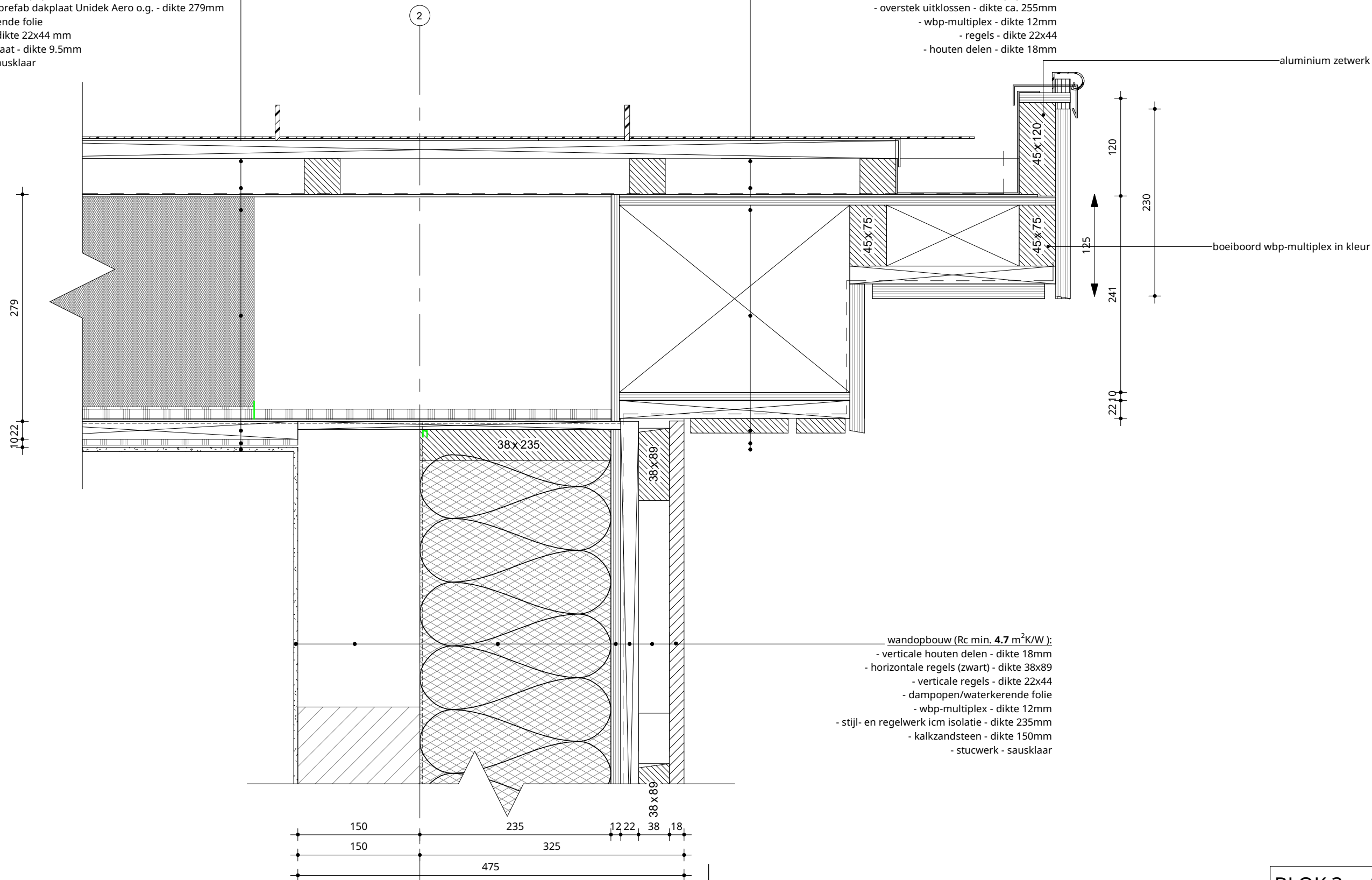
bladnummer:

DEFINITIEF

V3.01

- :dakopbouw felsbanen (Rc min. 8.0 m<sup>2</sup>K/W):**
- felsbanen - donker
  - panlat - dikte 22x100mm
  - tengels - dikte 42x44mm
  - waterkerende dampopen folie
  - geïsoleerde prefab dakplaat Unidek Aero o.g. - dikte 279mm
  - dampremmende folie
  - regelwerk - dikte 22x44 mm
  - gipskartonplaat - dikte 9.5mm
  - stucwerk - sausklaar

- :dakopbouw felsbanen (overstek):**
- felsbanen - donker
  - panlat - dikte 22x100mm
  - tengels - dikte 42x44mm
  - waterkerende dampopen folie
  - overstek uitklossen - dikte ca. 255mm
  - wbp-multiplex - dikte 12mm
  - regels - dikte 22x44
  - houten delen - dikte 18mm



- wandopbouw (Rc min. 4.7 m<sup>2</sup>K/W):**
- verticale houten delen - dikte 18mm
  - horizontale regels (zwart) - dikte 38x89
  - verticale regels - dikte 22x44
  - dampopen/waterkerende folie
  - wbp-multiplex - dikte 12mm
  - stijl- en regelwerk icm isolatie - dikte 235mm
  - kalkzandsteen - dikte 150mm
  - stucwerk - sausklaar

BLOK 3 - stalwoning

ENZO®

onderwerp: principe dakrand kopgevel  
 project: Sloterweg Amsterdam  
 Amsterdam  
 opdrachtgever: Hugo van Luling Beheer B.V.

schaal: 1 : 5

bladnummer:

DEFINITIEF

V3.02

datum: 28-06-2024

leimuiderdijk 239

2154mn

t. +31 (0) 172 50 30 90

info@enzoarchitecten.nl