

TECHNISCHE TEKENINGEN

Details

D50-A

projectnummer
900

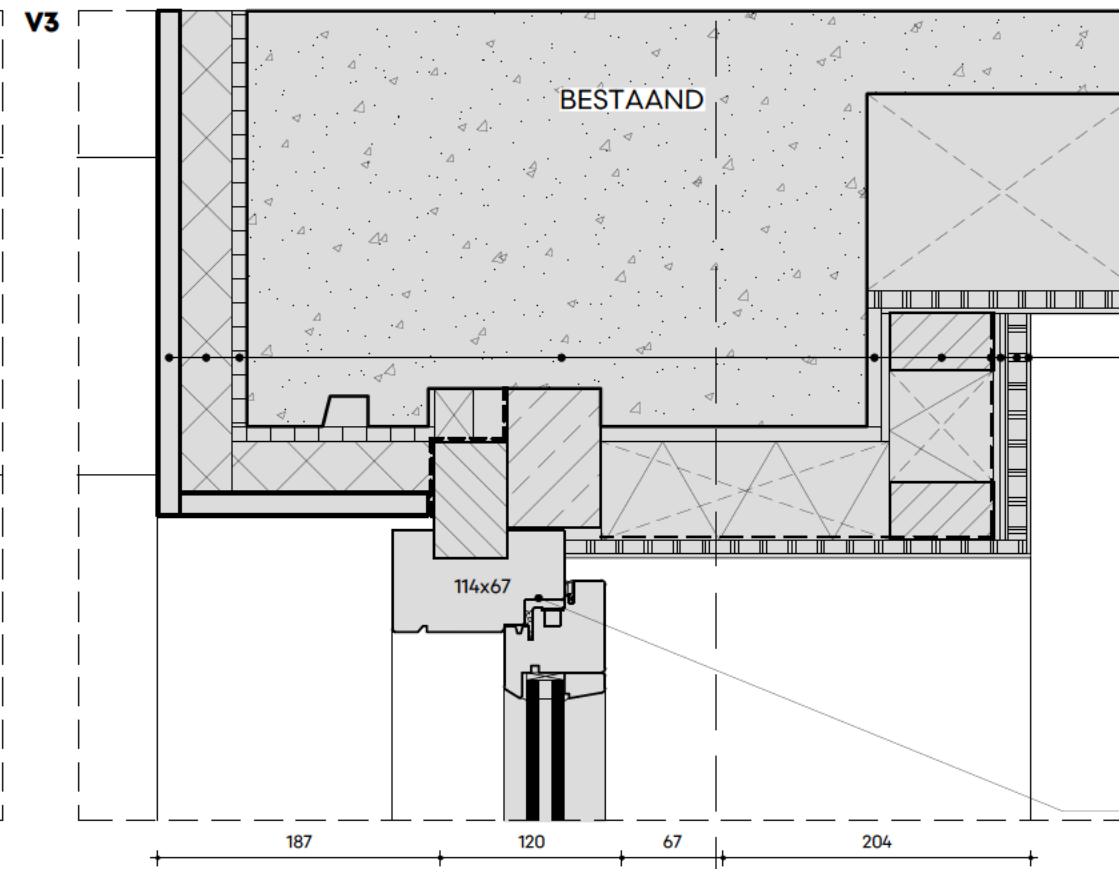
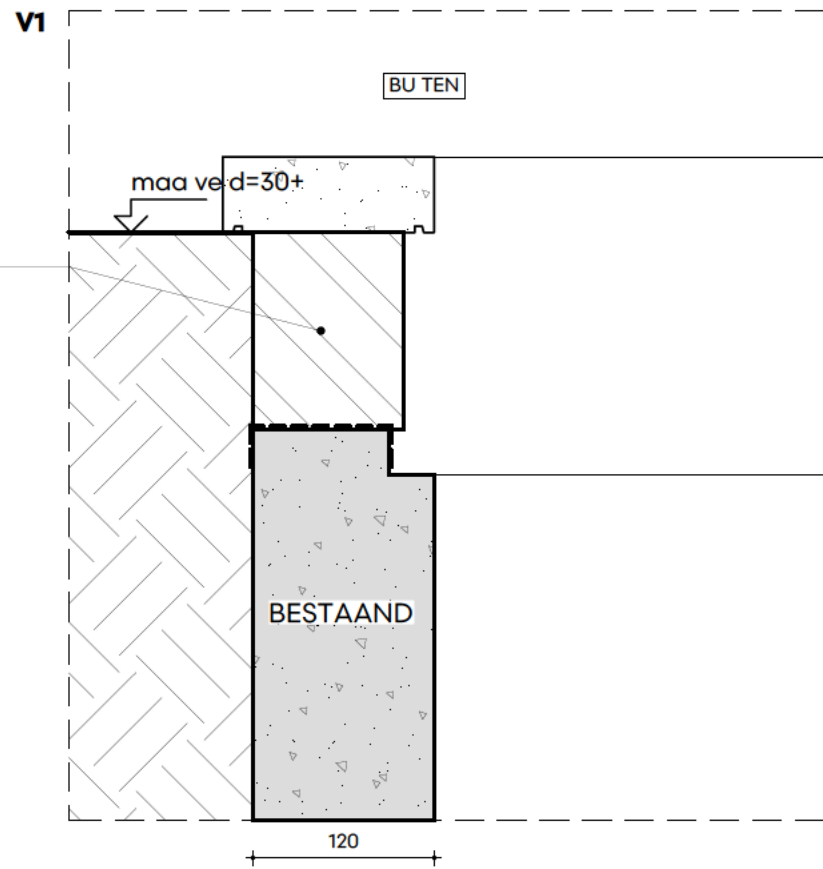
adres
Zu de jke Wandeweg 39
1079 RK Amsterdam

datum / gewijzigd
18 06 24 /

schaal
1:5 A3



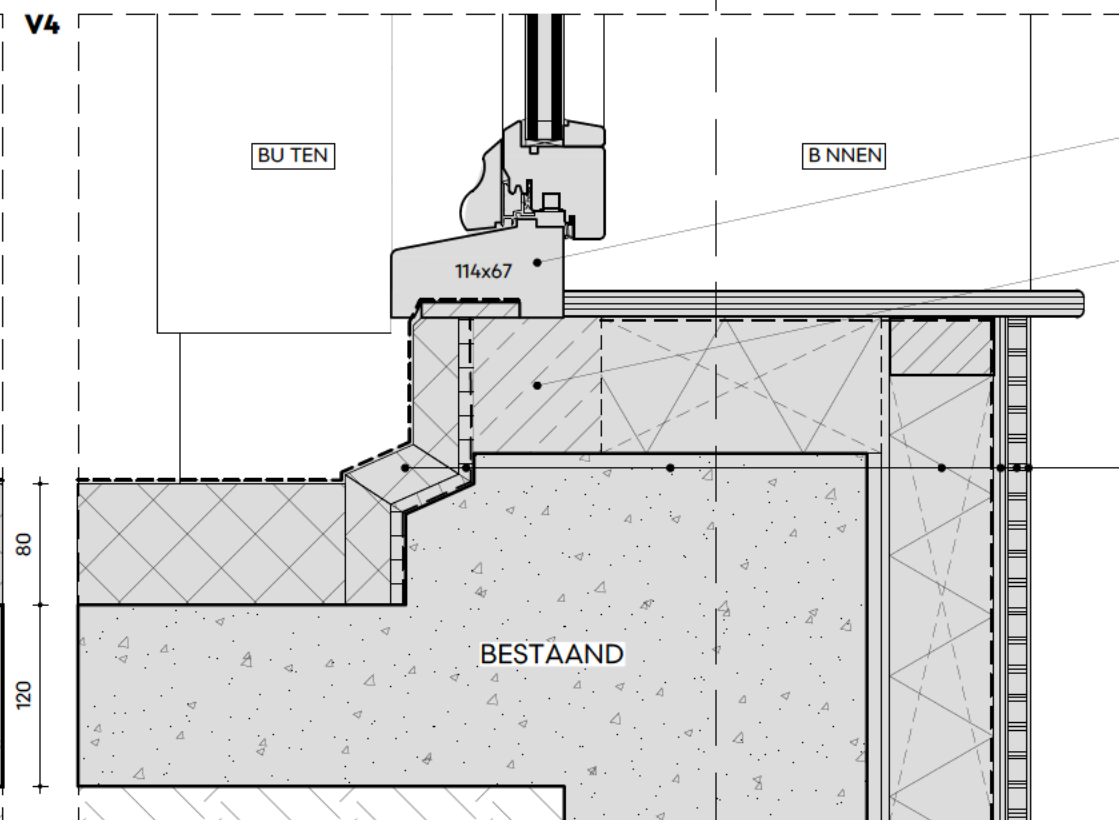
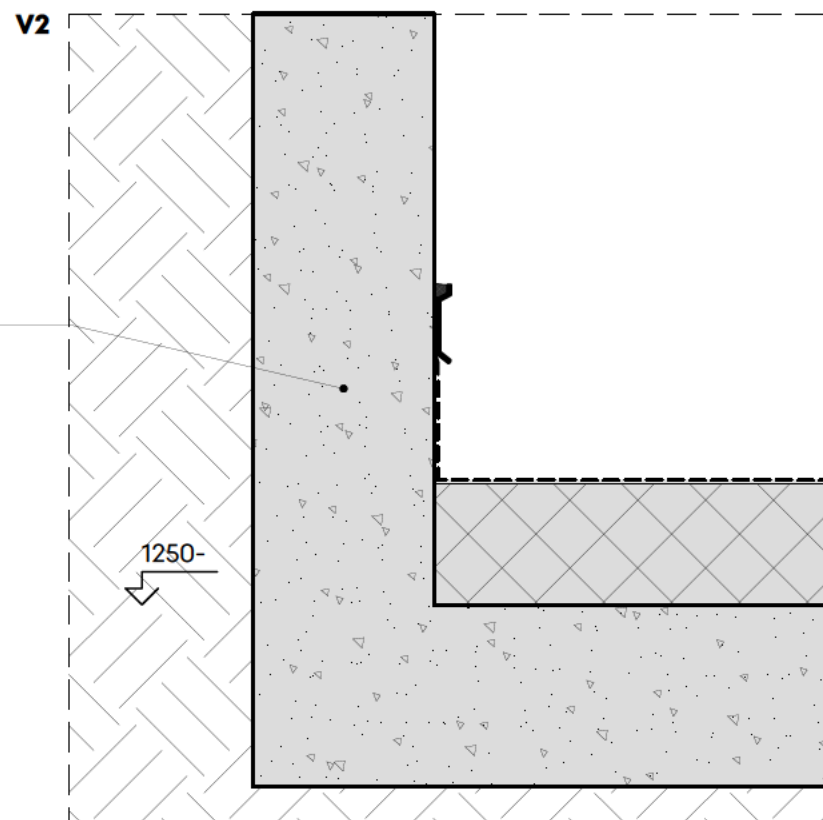
donker gebakken metselwerk



- WANDOPBOUW $R_c > 1,4 \text{ m}^2\text{K/W}$:
- geïsoleerde kantplank, antraciet
 - k5 kooltherm ($\lambda < 0.020$)
 - lijmlaag
 - betonnen kelderbak
 - stucwerk
 - stijl regelwerk glaswol
 - dampremmende laag
 - plaatmateriaal
 - gipsplaat
 - stucwerk, gesausd

houten kozijn

betonnen koekoek



houten kozijn

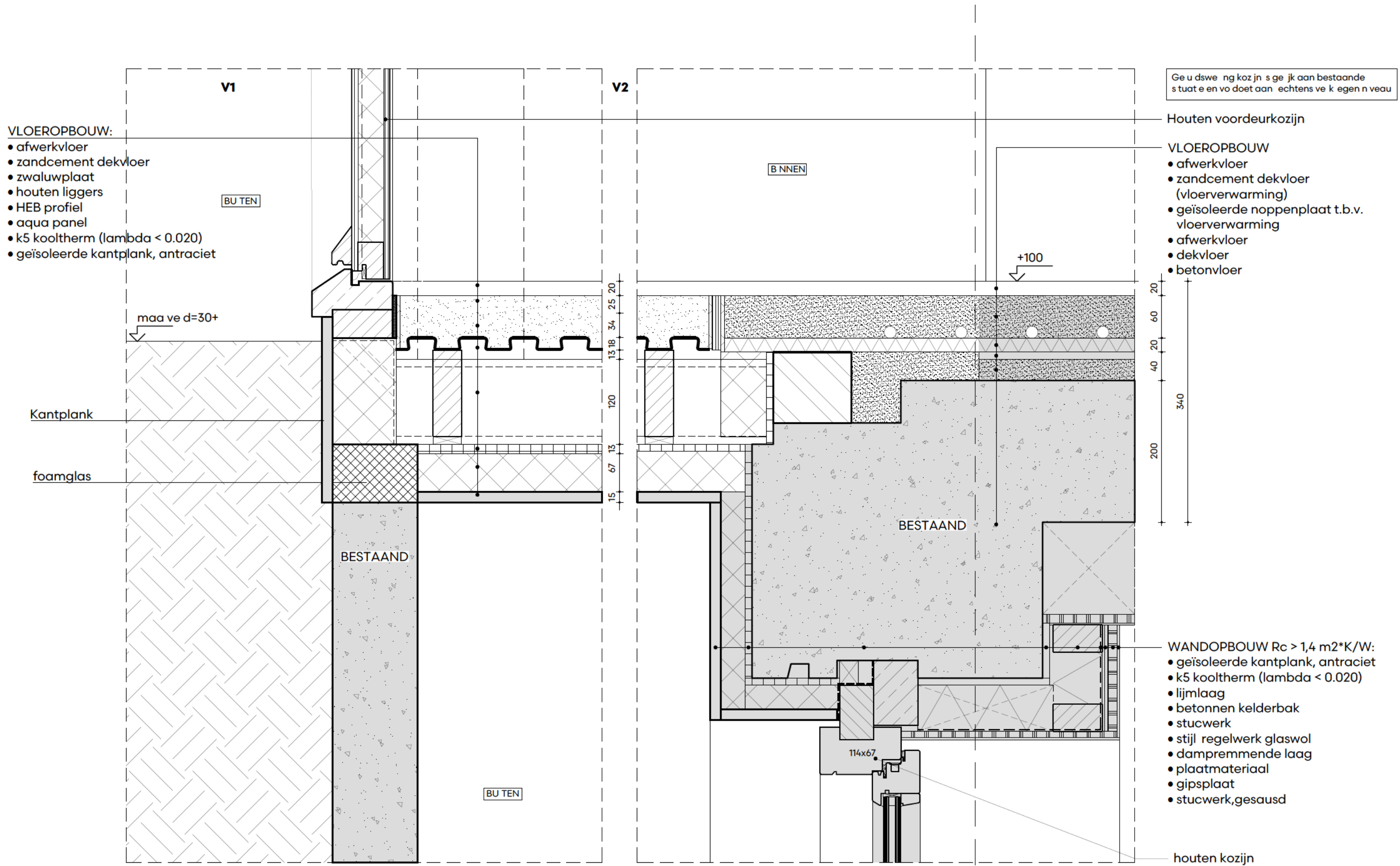
kunststof stelkozijn

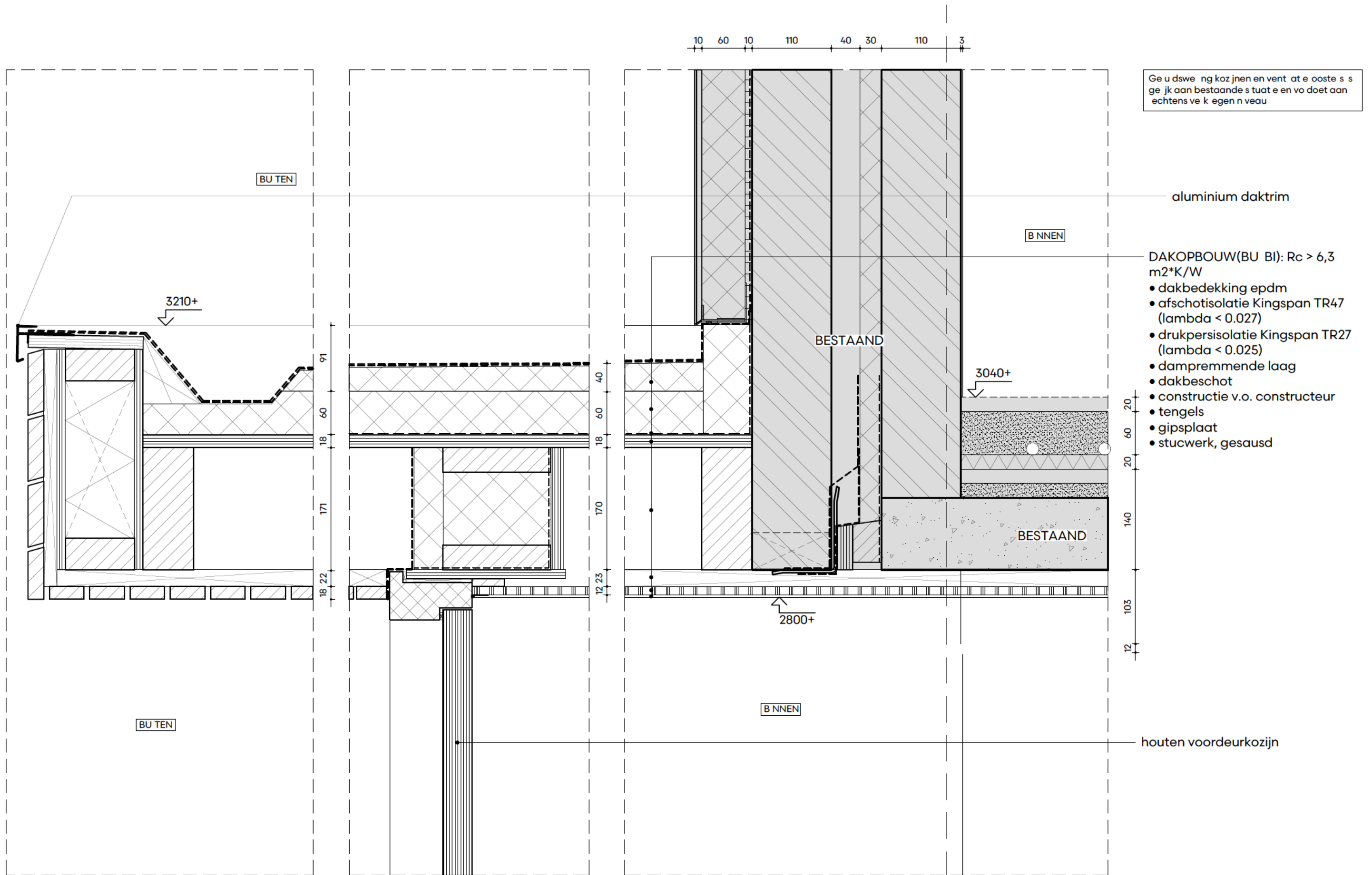
Dubbe glas:
Wanneer te gebruiken: $U = < 2,2 \text{ W/m}^2\text{K}$

- WANDOPBOUW $R_c > 1,4 \text{ m}^2\text{K/W}$:
- k5 kooltherm ($\lambda < 0.020$)
 - lijmlaag
 - betonnen kelderbak
 - stucwerk
 - stijl regelwerk glaswol
 - dampremmende laag
 - plaatmateriaal
 - gipsplaat
 - stucwerk, gesausd

200 10 98
309

1

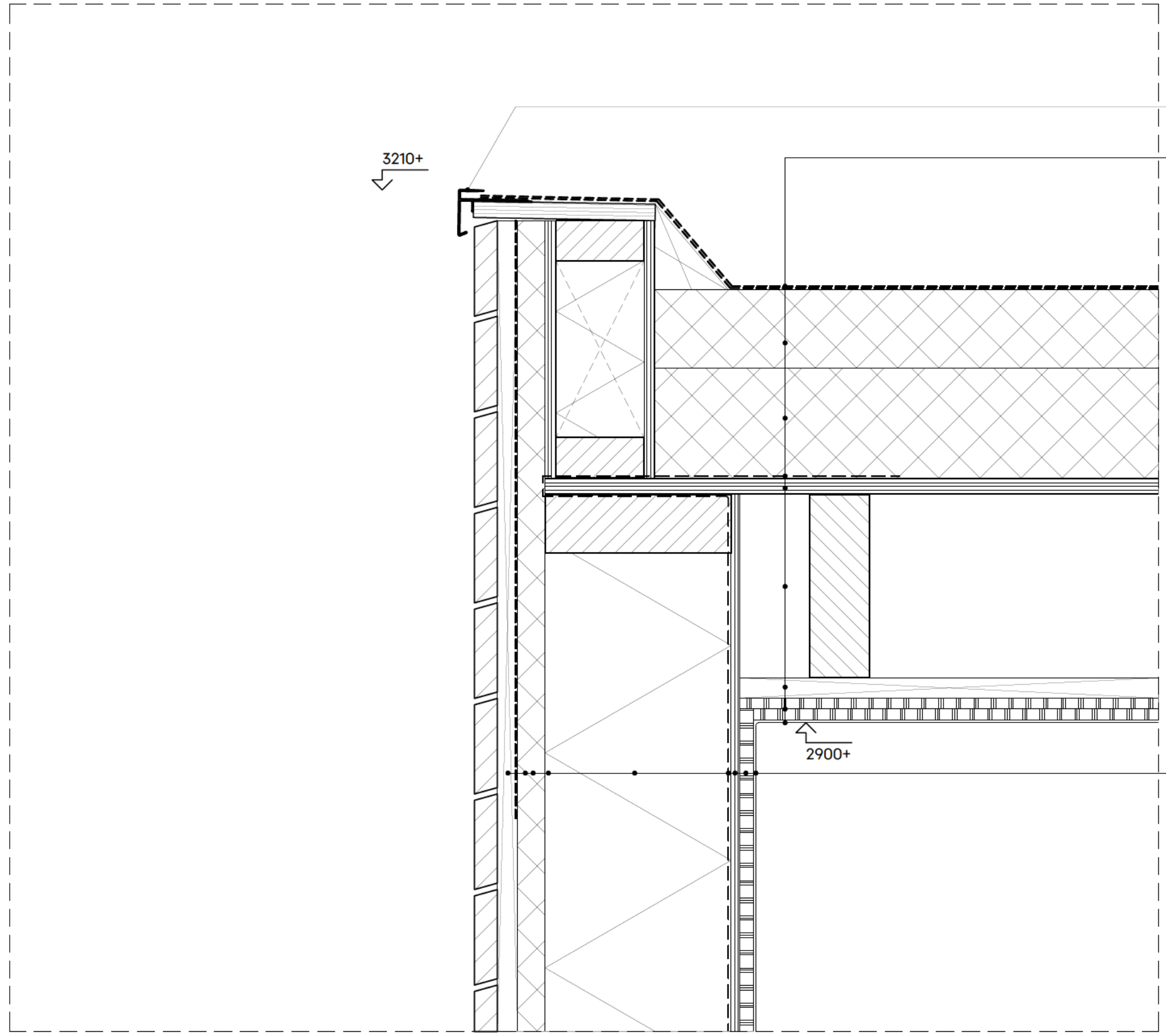




Gebruik de dwarsingen en ventileratie op de oost- en westgevel aan bestaande scheidingswanden en voert de afvoer van regenwater af naar buiten.

- aluminium daktrim
- DAKOPBOUW (BU BI): $R_c > 6,3 \text{ m}^2\text{K/W}$
 - dakbedekking epdm
 - afschotisolatie Kingspan TR47 ($\lambda < 0.027$)
 - drukpersisolatie Kingspan TR27 ($\lambda < 0.025$)
 - dampremmende laag
 - dakbescht
 - constructie v.o. constructeur
 - tengels
 - gipsplaat
 - stucwerk, gesausd

1



aluminium daktrim

- DAKOPBOUW(BU BI): $R_c > 6,3$ $m^2 \cdot K/W$
- dakbedekking epdm
 - afschotisolatie Kingspan TR47 ($\lambda < 0.027$)
 - drukpersisolatie Kingspan TR27 ($\lambda < 0.025$)
 - dampremmende laag
 - dakbeschot
 - constructie v.o. constructeur
 - tengels
 - gipsplaat
 - stucwerk, gesausd

85
120
18
200
324, 22

- WANDOPBOUW $R_c > 4,7$ $m^2 \cdot K/W$:
- houten latten volgens afwerkstaat
 - tengels
 - waterkerende / damopen laag
 - drukpersisolatie
 - hsb (glaswol $\lambda < 0.032$)
 - dampremmende laag
 - plaatmateriaal
 - gipsplaat
 - stucwerk, gesausd

22 30 203 9153
300