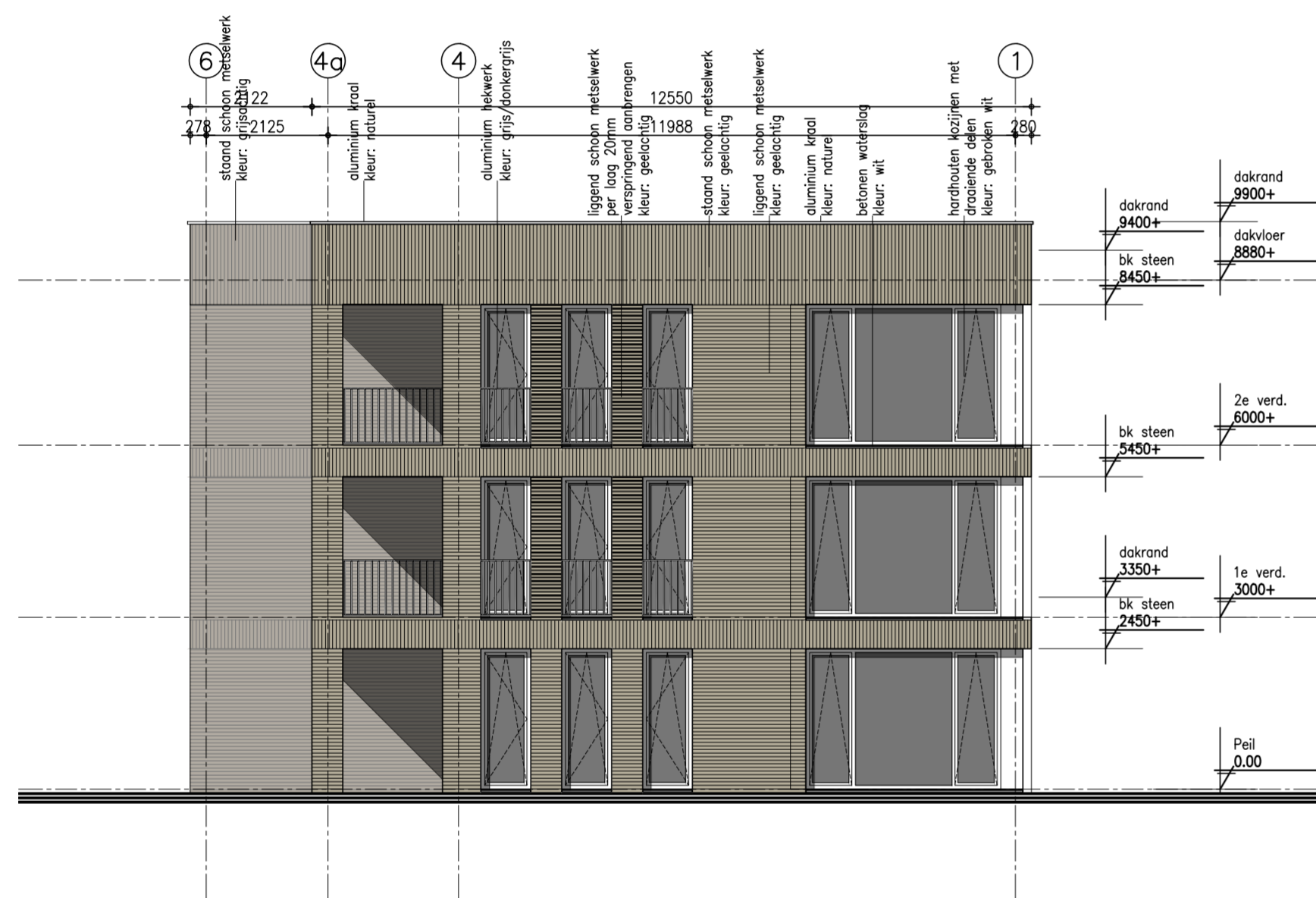
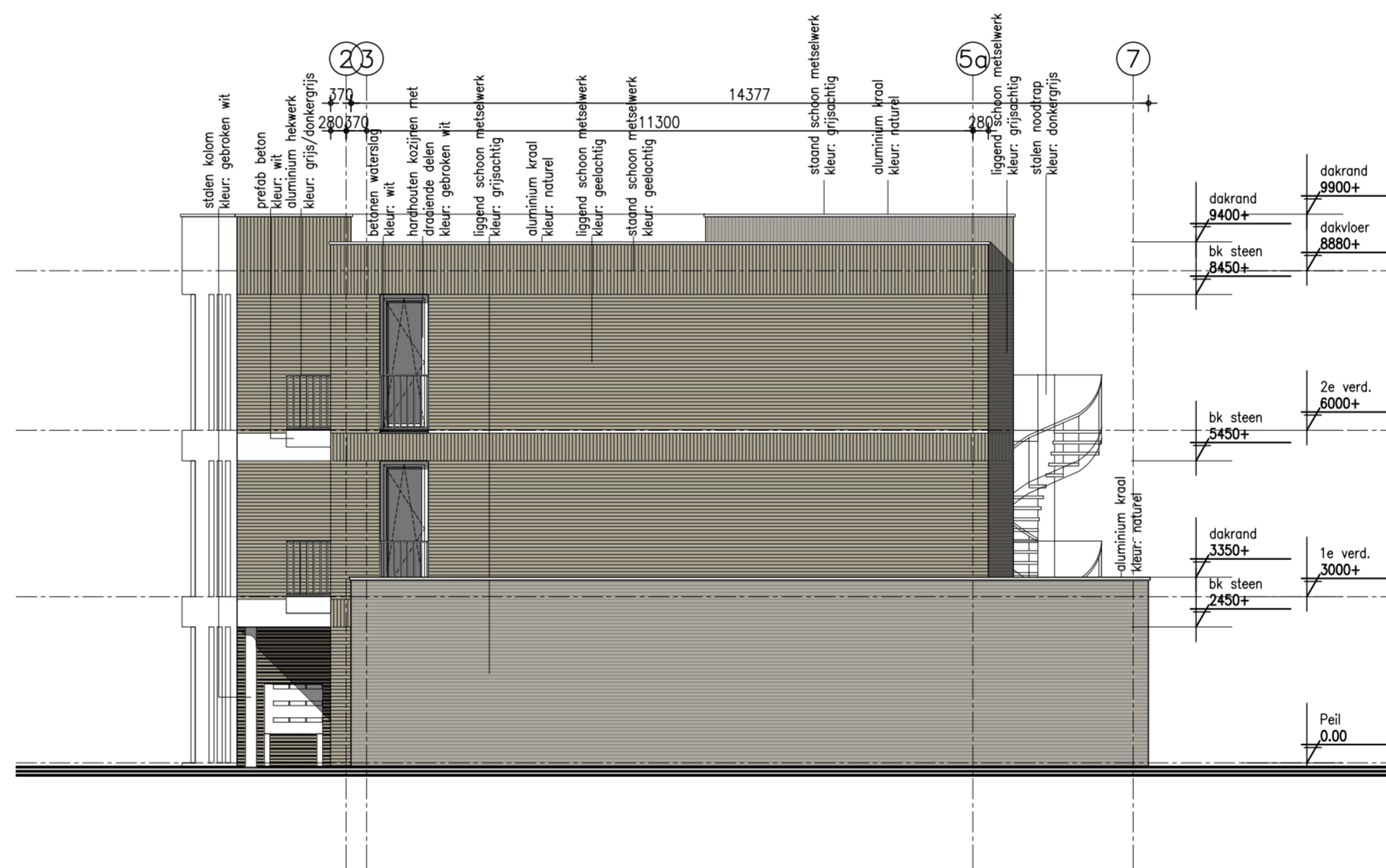


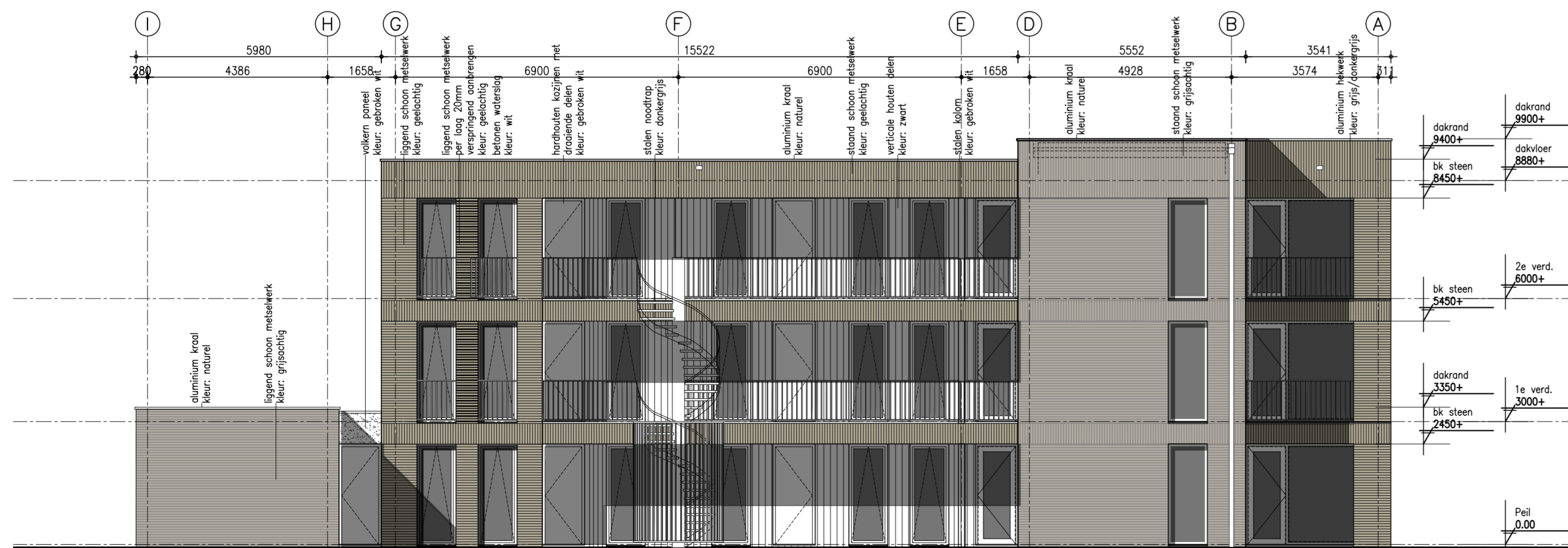
Voorgevel



Rechter zijgevel



Linker zijgevel



Achtergevel

RENVOOI

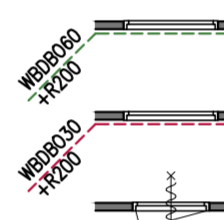
- schoon metselwerk
- kalkzandsteen 300 mm
- kalkzandsteen 214 mm
- kalkzandsteen 150mm
- kalkzandsteen 120mm
- kalkzandsteen 100mm
- lichte scheidingswand, steenachtig 100mm
- lichte scheidingswand, steenachtig 70mm
- kozijn met opgegeven dagmaat

OPMERKINGEN ALGEMEEN

- alle maten in het werk controleren
- alle maten in mm, tenzij anders aangegeven
- constructie volgens tekening en berekening constructeur
- verankering constructie volgens geldende voorschriften i.o.m. constructeur
- elektrische installatie minimaal volgens NEN 1010, e.e.a. afstemmen i.o.m. met opdrachtgever
- meterkast inrichten volgens eisen nutsbedrijven
- leidingverloop verwarming en ventilatie volgens nadere uitwerking installateur
- vloersparingen leidingen e.d. i.o.m. en volgens opgave installateur
- uitwendige scheidingsconstructie isoleren volgens BENG-berekening
- kozijnen, ramen en deuren voorzien van beglazing volgens BENG-berekening
- mechanische ventilatie volgens ventilatieberekening
- capaciteit ventilatie volgens nadere berekening installateur
- ventilatie geheel uitvoeren volgens NEN 1087
- afzuiging kooktoestel uitvoeren met recirculatiekap
- afschot platte daken 16mm/m
- gehele staalconstructie welke in contact staat met buitenlucht thermisch verzinken; staalconstructie welke in het zicht blijft, tevens voorzien van poedercoating (Duplex systeem), kleur n.t.b.
- noodoverstorten aanbrengen volgens opgave constructeur
- onder doorgaand metselwerk bovendaks koudbrugonderbreking aanbrengen
- dilatatie in metselwerk opnemen volgens opgave constructeur/fabrikant
- kalkzandsteen dilateren volgens opgave fabrikant
- riolering volgens NEN 3215; riolering aansluiten op gemeente riool, volgens opgave gemeente, indien nodig i.o.m. gemeente inspectieputten op terreingrens aanbrengen.
- alle hwa en standleidingen binnen de woning isoleren
- deuren, ramen etc. hebben een inbraakwerendheid die voldoet aan weerstandsklasse 2 volgens de NEN 5096
- bij elke buitendeur aansluitingspunten tbv verlichting aanbrengen
- wanden in toilet en badkamer hebben tot minimaal 1,2mtr+ een maximale wateropname volgens het bouwbesluit; ter plaatse van een bad of douche geldt dit over een lengte van ten minste 3 mtr tot een hoogte van minimaal 2,1mtr+
- beglazing geheel uitvoeren volgens NEN3569, NEN-EN12600, NEN6702, NEN2608
- vrije doorgangen minimaal 850x2300mm.
- een vloer heeft bij een rand een niet beweegbare afscheiding, als die rand meer dan 1 meter hoger ligt dan een aansluitende vloer, het aansluitende terrein of het aansluitende water; de hoogte van de afscheiding is 1 meter, bij een al dan niet beweegbaar raam is de hoogte 0,85 meter.
- trapgaten i.o.m. en volgens opgave trapfabrikant
- gehele drinkwatervoorziening en warmwatervoorziening volgens NEN1006 en werkbladen VEWI
- verwerking materialen volgens opgave fabrikant/leverancier
- om te voorkomen dat ratten en muizen het bouwwerk binnen dringen, mogen er zich geen openingen breder dan 10mm in de uitwendige scheidingsconstructie bevinden

RENVOOI BRANDVOORZIENINGEN

BRANDWERENDEHOED HOOFDDRAAGCONSTRUCTIE VOLGENS OPGAVE CONSTRUCTEUR



Raam- of wandconstructie met een weerstand tegen branddoorslag en brandoverslag van 60 min. en tegen warme rook R200

Raam- of wandconstructie met een weerstand tegen branddoorslag en brandoverslag van 30 min. en tegen warme rook R200

Zelfsluitende brandwerende deur



Transparantverlichting veiligheidssignalering volgens NEN EN ISO 7010. Symbool voor doorgaande vluchtroute rechtdoor of afhankelijk van pijlrichting naar links of rechts



Extra beschermde vluchtroute



Roommelder die is aangesloten op een voorziening van electra, volgens NEN 2555

Brandvoortplantingsklasse van de verschillende constructie onderdelen moet voldoen aan de eisen gesteld in afdeling 2.9 van het bouwbesluit en de daarin opgenomen normen.

Opmerking m.b.t. symboolgebruik: De symbolen geven geen exacte aantallen en plaatsen aan, maar vertegenwoordigen de prestatie-eis. Sommige onderdelen zijn afhankelijk van het te gebruiken type apparaat, inrichting en indeling van het object.

ALLE MATEN IN HET WERK CONTROLEREN



project	nieuwbouw appartementen Deurne	
opdrachtgever	Sint Jozefstraat	
werknummer	19-140	
onderdeel	omgevingsvergunning Gevels	
datum	20-12-2023	
schaal	1:100	
getekend	EvM	
formaat	594x740mm	
file-naam	n19-140b-1	blad: B07

E			
D			
C			
B	16-09-2024	Opmerkingen doorgevoerd	EvM
A	26-08-2024	Wijzigingen constructeur doorgevoerd	EvM
ref	datum	opmerkingen	get