

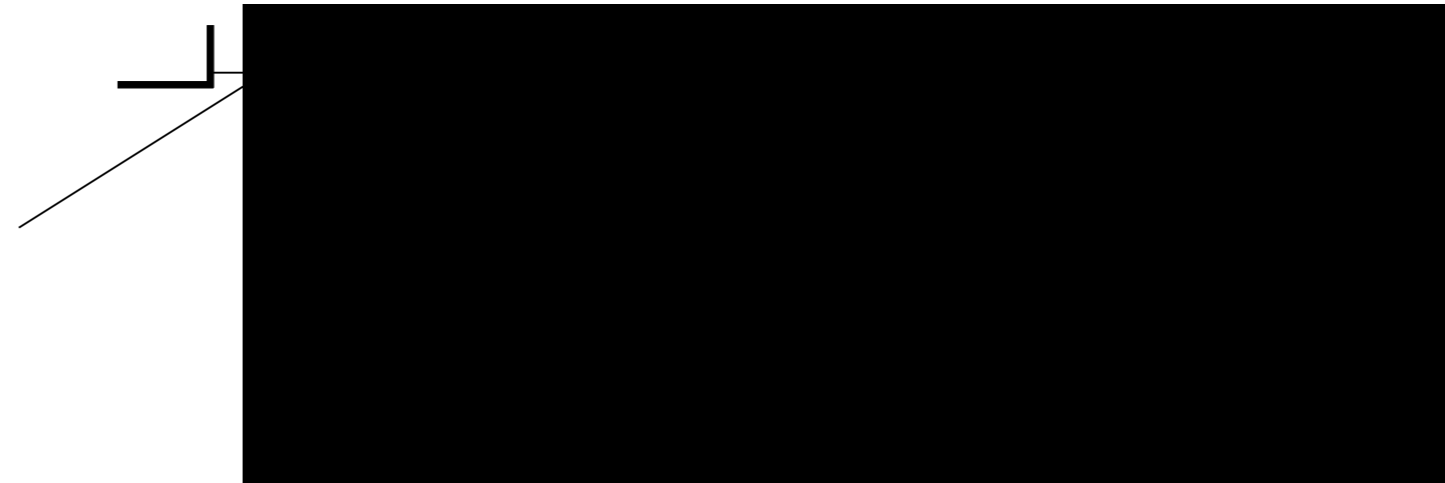
BOUWBESLUIT B. B. L.				WOONFUNCTIE		
RUIMTE NR.	RUIMTEBENAMING BOUWBESLUIT	OPPERV. IN M2	DAGLICHTTOETREDING TREDING IN M2	MIN. VENTILATIE IN L/S & BENODIGDE VOORZIENINGEN		
U. 1	VERKEERSRUIMTE			DEURSPLETEN		
U. 2	TOILETRUIMTE			DEURSPLEET/KANAALVENT.	7,0 L/S	7,0
U. 3	VERBLIJFSRUIMTE	33,54	0,80 (1,65) = 1,32	DEURSPL. /GEV. ROOST. /KANAALVENT.	0,9 L/S/M2=min. 7,0	30,2
	OPSTELPLAATS KOOKTOESTEL			WASEMKAP	21,0 L/S	21,0
U. 4	VERBLIJFSRUIMTE	16,39	0,80 (0,73) = 0,58	DEURSPL. /GEVELROOSTER	0,9 L/S/M2=min. 7,0	14,8
U. 5	BADRUIMTE			DEURSPLEET/KANAALVENT.	14,0 L/S	14,0
GEBRUIKSFUNCTIE: WOONFUNCTIE		NORMEN & MAATREGELINGEN DIE VAN TOEPASSING ZIJN:				
GO=66,09 M2		- NEN 1010 VEILIGHEIDSBEPALINGEN VOOR LAAGSPANNINGSINSTALLATIES				
VG=49,93 M2 (MIN. 55%=36,35 M2)		- NTA 8800 BEPALING THERM. ISOLATIE & ENERGIEPRESTATIE VAN GEBOUWEN				
		- NEN 1087 VENTILATIE VAN WONINGEN EN WOONGEBOUWEN				
		- NEN 2057 DAGLICHTOPENINGEN VAN GEBOUWEN				
		- NEN 2778 VOCHTWERING IN GEBOUWEN				
		- NEN 3215 BINNENRIOLERING IN WONINGEN EN WOONGEBOUWEN				
		- NEN 5077 GELUIDWERING IN GEBOUWEN				
		- DEUREN, RAMEN, KOZIJNEN EN DAARMEE GELIJK TE STELLEN				
		CONSTR. ONDERDELEN IN EEN UITWENDIGE SCHEIDINGCONSTR. DIE				
		OVEREENKOMSTIG NEN 5087 BEREIKBAAR ZIJN, MOETEN OVEREENKOMSTIG				
		NEN 5096, EEN WEERSTANDSKLASSE VOOR INBRAAKWERENDHEID HEBBEN				
		VAN TENMINSTE 2.				
		- POLITIEKEURMERK VEILIG WONEN				
- MATEN IN MM						
- ALLE MATEN EN AANTALLEN TE CONTROLEREN						
- PEIL = BK. AFGEW. BG-VLOER						
- FUNDERINGEN-, HOUT-, STAAL- & DAKCONSTRUCTIES EN						
VERANKERING VOLGENS TEK. & BEREKENING CONSTRUCTEUR						
- SYSTEEMVLOEREN EN PREFAB-LATEIEN						
VOLGENS TEK. & BEREKENING FABRIK. /LEVERANCIER						
- DILATATIES METSELWERK VOLGENS OPGAVE FABRIK. /LEVERANCIER						



ALGEMEEN	
NB: BESTAANDE UNIT, HERGEBRUIKT	
FABRIKAAT : ALL-UNITS.NL	
- AANSLUITINGEN OP PLAATSELIJK ELEKTRICITEITS-, WATER-, DATA-, TV- & TELEFOON-NET VIA BEST. AANSLUITINGEN WOONHUIS	
- VUILWATERRIOLERING AANGESLOTEN OP GEMEENTELIJK DRUKRIJOL	
SCHOONWATERRIOLERING AANGESLOTEN OP INFILTRATIESYSTEEM	
- BU. BEGLAZING VAN DE GEHELE UNIT, UITVOEREN IN ISOLATIE-GLAS	
- TIJDELIJKE BOUWELEKTRA & -WATERKAST, VOLGENS NEN-1010 & NUTSBEDRIJVEN	
- ELEKTRISCHE INSTALLATIE VOLGENS NEN-1010, EN AANVULLINGEN	
- ALLE BUITEN- EN BINNENDEUREN	
DEURMAAT 730x2015, TENZIJ ANDERS AANGEGEVEN	
- VERPLICHT TEGELWERK CONFORM BOUWBESLUIT BBL, OG. :	
VLOERTEGELS - T. P. V. TOILET-/BADRUIMTE	
WANDTEGELS - T. P. V. TOILET-/BADRUIMTE: TOT PLAF.	
- T. P. V. AANRECHT: TOT 600 MM BOVEN AANRECHTBLAD	
- PVC-ONDERDELEN VAN GERECYCLED MATERIAAL	
HOUTEN ONDERDELEN MET FSC-KEURMERK	
- VERWARMING DMV LUCHT/LUCHT WARMTEPOMP & ELEK. KACHELS	
- VENTILATIE-SYSTEEM MET NATUURLIJKE VENTILATIE TOEVOER	
IN VERBLIJFSGEBIEDEN (GEVEL-VENT. ROOSTER) EN MECH. AFVOER	
IN RUIMTEN VLGS TEKENING (KANAAL-VENTILATOREN)	
DEUREN 20 MM VRIJ VAN DORPEL I. V. M. ONDERVENTILATIE	
MINIMALE WAARDEN TOEVOER:	
- VERBLIJFSRUIMTES	0,9 L/S/M2
MINIMALE WAARDEN AFVOER:	
- KEUKEN	21,0 L/S
- WASEMKAP (MECH. VENT)	7,0 L/S
- TOILETRUIMTE	7,0 L/S
- BADRUIMTE	14,0 L/S



NB: HERGEBRUIKTE WOON-UNIT (BESTAAND),  
FABRIKANT: WILDENBERG UNITS BV



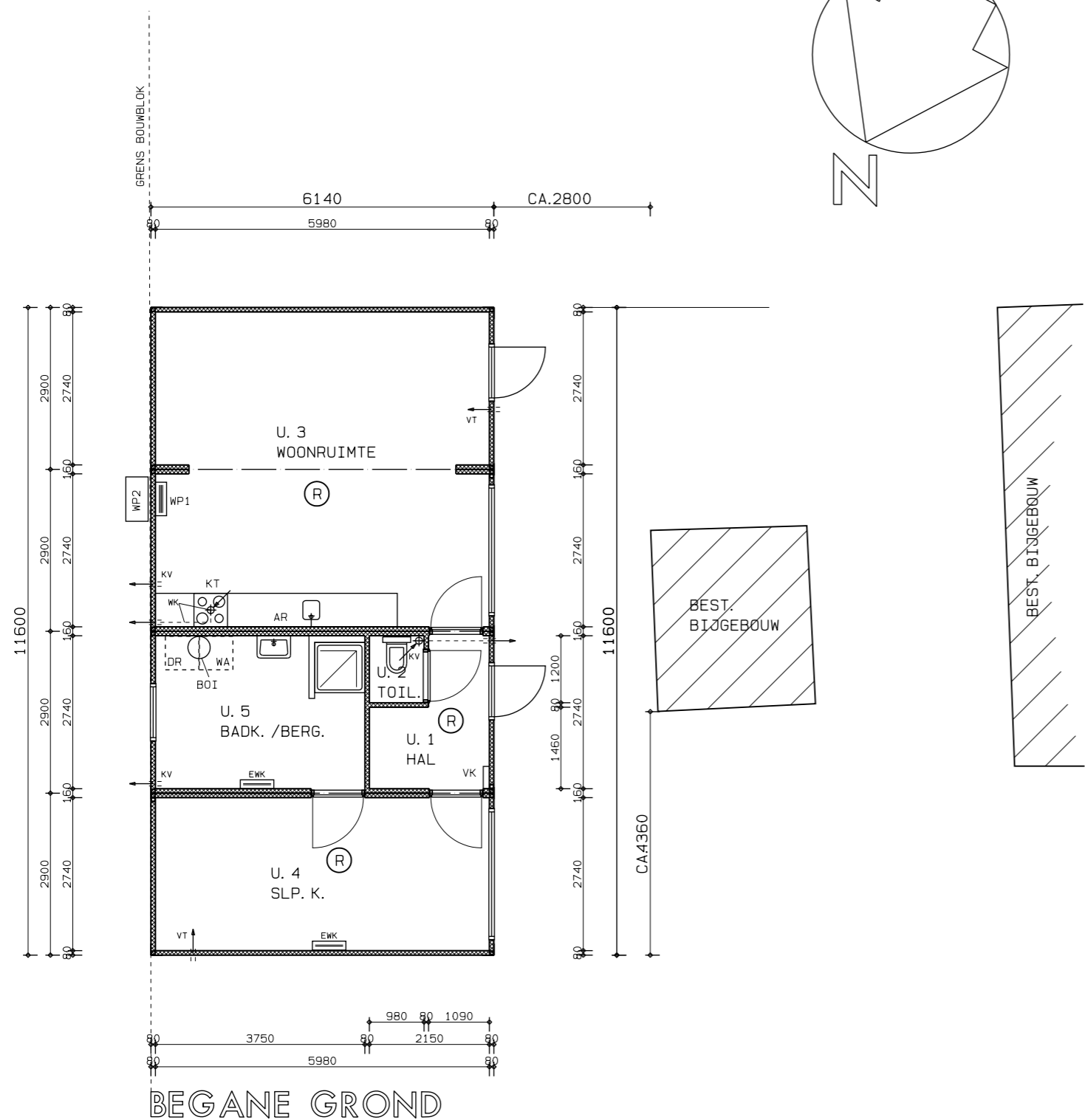
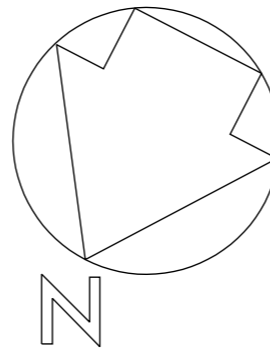
# KLEUREN EN MATERIALEN

GEVELS:	HSB-GEVELS MET COATING, GEBR. WIT
DAKBEDEKKING, PLATDAK:	BITUM. DAKBEDEKKING, ZWART/GRIJS
BOEIBOORD:	MULTIPAIN, D. BLAUW
RAAMKOZIJNEN:	ALUMINIUM, NATUREL
DEURKOZIJNEN:	HOUT, D. BLAUW

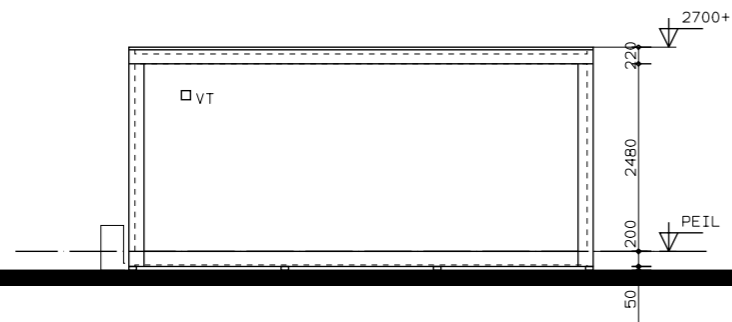
# RENOVOOI

VK	VERDEELKAST ELEKTRA, E. D.
AR	OPSTELPLAATS AANRECHT
KT	OPSTELPLAATS KOOKTOESTEL
WP1	CV: LUCHT/LUCHT-WARMTEPOMP, BI-UNIT
WP2	IDEM, BUITEN-UNIT
EWK	ELEKTRISCHE WANDKACHEL
BOI	ELEK. BOILER: OPWEKKINGSBRON W. WATER
WK	WASEMKAP
VT	NAT. VENT. TOEVOER: VENT. ROOSTER IN GEVEL VLGS NEN 1087
KV	KANAALVENTILATOR TBV AFVOER: RENSON 7120, OG., VLGS NEN 1087
(R)	RUIMTE VOORZIEN VAN ROOK- & BRANDDETECTIEAPPARAAT, VLGS NEN 2555 (NIET-IONISEREND & AANGESLOTEN OP ELEKTR. NET)

- DE BOUWCONSTRUCTIE WAAROVER EEN ROOKVRIJE VLUCHTROUTE VOERT MOET EEN BRANDWERENDHEID BEZITTEN VAN TEN MINSTE 30 MIN. M.B.T. BEZWIJKEN, CONFORM NEN 6069 C. Q. NEN 6071/6072 OF NEN 6073
- DE DAKCONSTRUCTIE MAG NIET BRANDGEVAARLIJK ZIJN, CONFORM NEN 6063
- DE NAAR DE BUITENLUCHT TOEGEKEERDE ZIJDE VAN DE GEVEL MOET M.B.T.
- DE BIJDORGE TOT DE BRANDVOORPLANTING VOLDOEN AAN KLASSE D VLGS NEN 13505-1
- DE NAAR DE BINNENZIJDE TOEGEKEERDE CONSTR. ONDERDELEN MOETEN TER BEPERKING V. D. ONTWIKKELING VAN BRAND, TEN MINSTE VOLDOEN AAN KLASSE D & B VLGS NEN 13501-1
- DE VLOER MOET TER BEPERKING V. D. ONTWIKKELING VAN BRAND, TEN MINSTE VOLDOEN AAN KLASSE D f1 VLGS NEN 13501-1
- DE ROOKDICHTHEID V. D. CONSTR. ONDERDELEN V. D. RUIMTEN MOET TER BEPERKING V. D. ONTWIKKELING VAN ROOK, TENMINSTE VOLDOEN AAN ROOKKLASSE S2 VLGS NEN 13501-1
- VOORZIENINGEN VOOR AFVOER VAN ROOK ZIJN OVEREENKOMSTIG NEN 6062
- DE BRANDWERENDE WANDEN LOPEN DOOR TOT DE ONDERKANT VAN DE VLOER- OF DAKCONSTR.

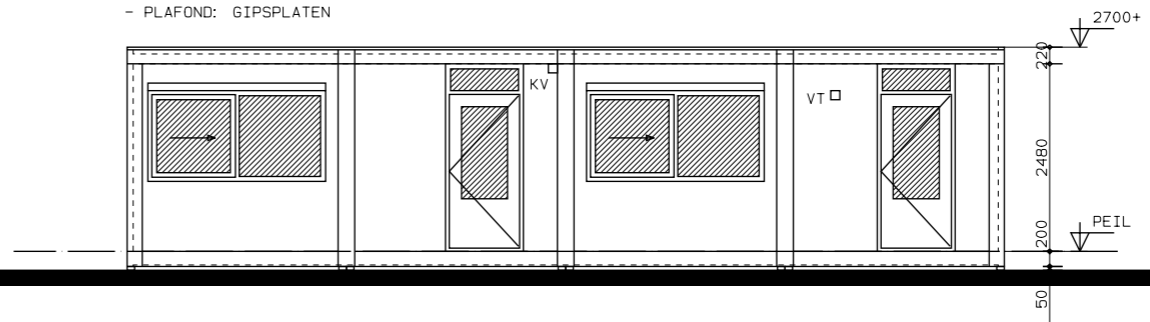


BEGANE GROND



VOORGEVEL

- PLATDAK UNIT, RC=1,4 M2K/W (min.):
- GEBITUM, DAKBEDEKKING (ZW. GRIJS)
  - MULTIPLEX DAKPLATEN
  - STAALCONSTRUCTIE MET HOUTEN LIGGERS
  - & 60 MM GLASWOL-ISOLATIE
  - PLAFOND: GIPSPLATEN



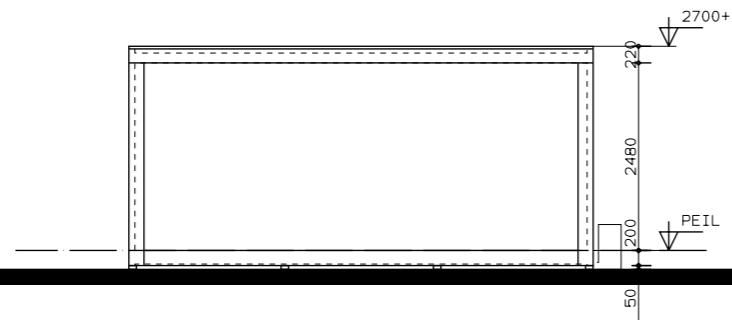
R. ZIJGEVEL

- BINNENWANDEN UNIT:
- MDF CQ SPAANPLAAT
  - HOUTEN STIJLEN-/REGELS
  - MET GLASWOL-ISOLATIE
  - MDF CQ SPAANPLAAT

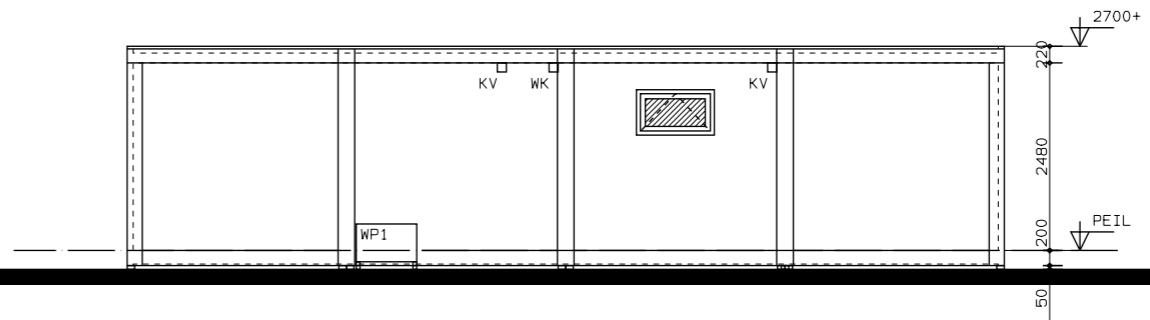
- VLOER UNIT, RC=1,4 M2K/W (min.):
- WATERVAST SPAANPLAAT (VINYL-AFWERKING)
  - STAALCONSTRUCTIE MET HOUTEN BALKLAAG
  - & 60 MM GLASWOL-ISOLATIE

- GEVELS UNIT, RC=1,4 M2K/W (min.):
- MULTIPLEX GEVELPLATEN MET POLYESTER COATING
  - HOUTEN CONSTRUCTIE MET HOUTEN STIJLEN-/REGELS
  - & 60 MM GLASWOL-ISOLATIE
  - MDF CQ SPAANPLAAT BINNENAFWERKING
  - MULTIPAINTE BOEIBOORD (D. BLAUW)

- ALUM. RAAMKOZIJNEN (NATUREL)
- HOUTEN DEURKOZIJNEN (D. BLAUW)
- ISOL. -BEGLAZING



ACHTERGEVEL



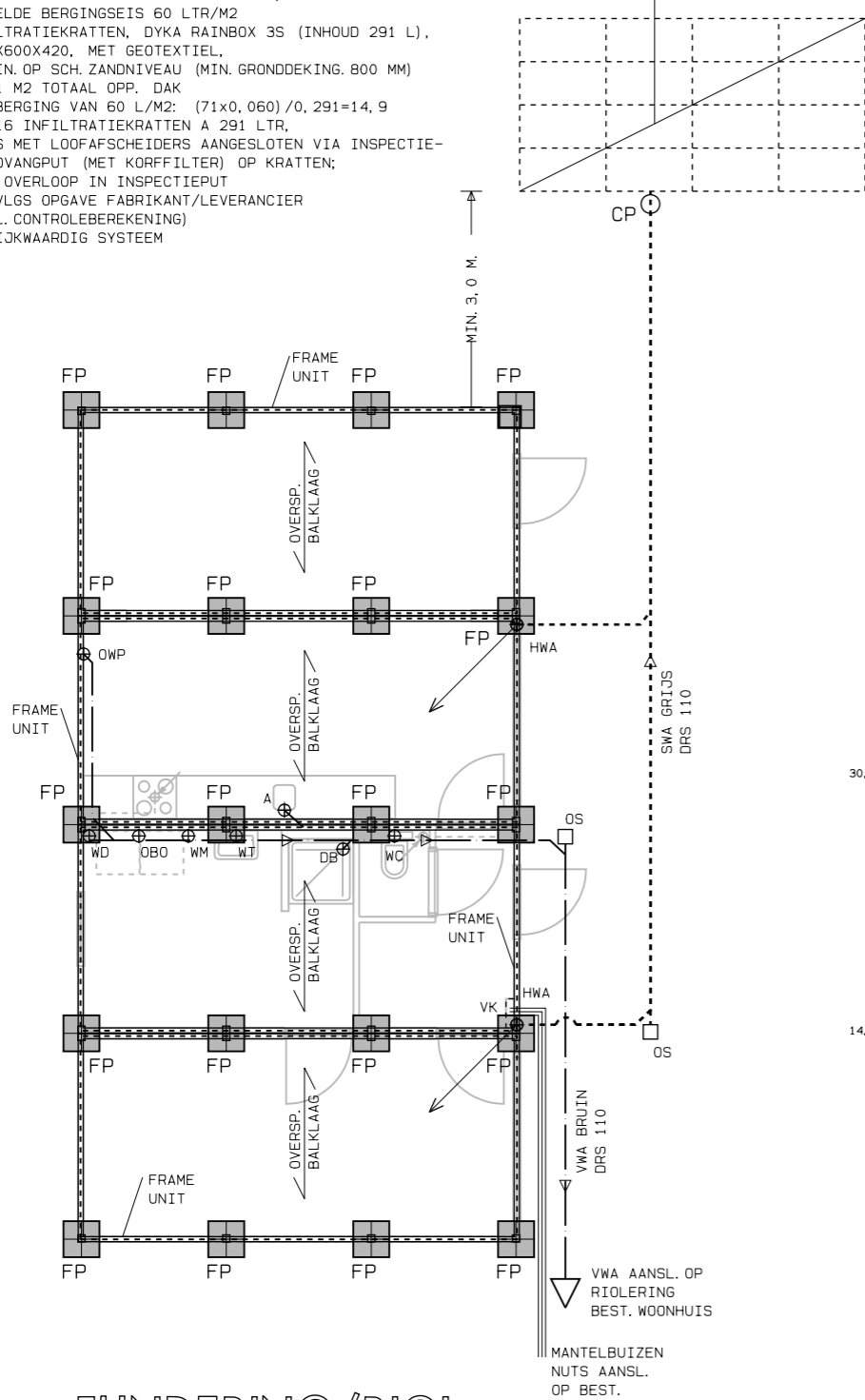
L. ZIJGEVEL

# TECHNISCH RENVOOI

VK	VERDEELKAST ELEKTRA, E. D.
WP1	CV: LUCHT/LUCHT-WARMTEPOMP, BI-UNIT
WP2	IDEM, BUITEN-UNIT
WK	WASEMKAP
VT	NAT. VENT. TOEVOER: VENT. ROOSTER IN GEVEL VLGS NEN 1087
KV	KANAALVENTILATOR TBV AFVOER: RENSON 7120, OG., VLGS NEN 1087
FP	FUNDERINGSPOEER VLGS OPGAVE FABRIKANT WOONUNIT ALTERNATIEF: STELCOM-PLATEN (VLGS OPGAVE FABRIKANT)
HWA	HEMELWATERAFVOER, PVC DRS 80 MM, INCL. LOOFAFSCHEIDER
WC	RIOL. AFVOER WATERCLOSET, PVC DRS 110 MM
AR	RIOL. AFVOER AANRECHT, PVC DRS 75 MM
WT	RIOL. AFVOER WASTAFEL, PVC DRS 50 MM
DB	RIOL. AFVOER DOUCHEBAK, PVC DRS 75 MM
OWP	RIOL. AFVOER OVERSTORT WARMTEPOMP, PVC DRS 40 MM
OBO	RIOL. AFVOER OVERSTORT BOILER, PVC DRS 40 MM
OS	ONTSTOPPINGSSTUK MET SCHROEFDEKSEL, PVC DRS 75 MM
CP	CONTROLEPUT INFILTRATIESYSTEEM
VWA	VUILWATERAFVOER (BRUIN)
SWA	SCHOONWATERAFVOER (GRIJS)
①	AFVOERKANAAL WASEMKAP, (MECH. VENTILATIE), MIN. CAPAC. 21 L/S VLGS SPECS/OPGAVE LEVERANCIER, MET GEVELDOORVOERROOSTER
②	MECH. VENT. -AFVOERKANAAL, SPIRALOBUIS VAN UNIT TOT MET GEVELDOORVOERROOSTER (CAPAC. VLGS BEREKENING)

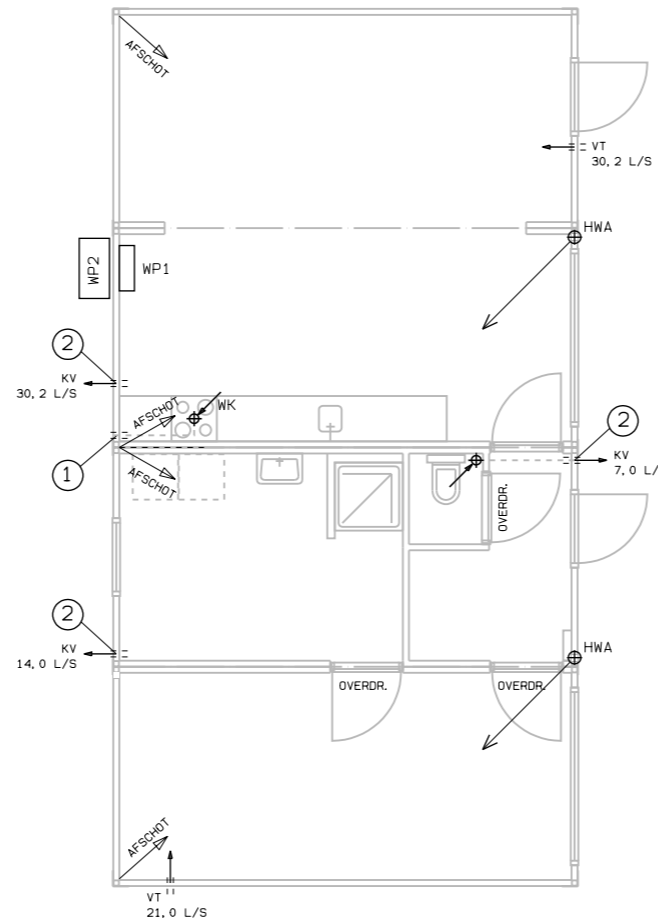
## INFILTRATIE-SYSTEEM REGENWATERAFVOER, SCHOONWATER:

- GESTELDE BERGINGSEIS 60 LTR/M2
- INFILTRATIEKRATTEN, DYKA RAINBOX 3S (INHOUD 291 L), 1200X600X420, MET GEOTEXTIEL, OK, MIN. OP SCH. ZANDNIVEAU (MIN. GRONDDEKING. 800 MM)
- CA. 71 M2 TOTAAL OPP. DAK MET BERGING VAN 60 L/M2: (71x0,060)/0,291=14,9 ZEG 16 INFILTRATIEKRATTEN A 291 LTR.
- HWA'S MET LOOFAFSCHEIDERS AANGESLOTEN VIA INSPECTIE-/ZANDVANGPUT (MET KORFFILTER) OP KRATTEN; INCL. OVERLOOP IN INSPECTIEPUT
- EEA VLGS OPGAVE FABRIKANT/LEVERANCIER (INCL. CONTROLEBEREKENING) OF GELIJKWAARDIG SYSTEEM



## FUNDERING/RIOL.

- FRAME WOONUNIT DRAGEND OP BETONNEN FUND. POEREN
- FUND. POEREN/ONDERGROND CONFORM VOORSCHR. FABRIKANT WOONUNIT
- AFSCHOT RIOLERING 5 MM/M ELKE 15 M RIOL. BUISLENGTE ONTSTOPPINGSSTUK DIMENSIONERING RIOLERING VLGS NEN 3215/NPR 3216 RIOL. VORSTVRIJ AANLEGGEN OP EEN MIN. DIEPTE VAN 600/- RIOL. UITVOEREN IN DIKWANDIG PVC (GERECYCLED) MET EEN KOMO-GARANTIEMERK
- NB: INFILTRATIE-SYSTEEM & LEIDINGWERK EVENT. OVERDIMENSIONEREN IVM TOEKOMSTIGE AANSLUITING NW. WOONHUIS



## VENTILATIE, HWA, E. D.