

Algemene gemeenschappelijke ruimte
Gebruiksopp. = 102,28m²

ruimte	vloeroppervlak	verblijfsruimte	verkeersruimte	
0.01	traphal	17,85 m ²	0,00 m ²	17,85 m ²
0.02	lift	4,50 m ²	0,00 m ²	4,50 m ²
0.03	gang	8,07 m ²	0,00 m ²	8,07 m ²
0.04	gang	19,80 m ²	0,00 m ²	19,80 m ²
0.05	berging 01	5,83 m ²	0,00 m ²	0,00 m ²
0.06	berging 02	5,53 m ²	0,00 m ²	0,00 m ²
0.07	berging 03	5,19 m ²	0,00 m ²	0,00 m ²
0.08	berging 04	5,19 m ²	0,00 m ²	0,00 m ²
0.09	berging 05	5,19 m ²	0,00 m ²	0,00 m ²
0.10	berging 06	5,19 m ²	0,00 m ²	0,00 m ²
0.11	berging 07	5,19 m ²	0,00 m ²	0,00 m ²
0.12	berging 08	5,16 m ²	0,00 m ²	0,00 m ²
0.13	berging 09	5,16 m ²	0,00 m ²	0,00 m ²
total		97,84 m²	0,00 m²	50,21 m²

Bouwnr 1
Gebruiksopp. = 62,56m²

ruimte	vloeroppervlak	verblijfsruimte	verkeersruimte	
0.01	hal	4,05 m ²	0,00 m ²	4,05 m ²
0.02	mk	0,35 m ²	0,00 m ²	0,00 m ²
0.03	berging	3,28 m ²	0,00 m ²	0,00 m ²
0.04	badkamer	5,40 m ²	0,00 m ²	0,00 m ²
0.05	slaapkamer	12,49 m ²	12,49 m ²	0,00 m ²
0.06	woonkamer	34,34 m ²	34,34 m ²	0,00 m ²
total		59,92 m²	46,83 m²	4,05 m²

Bouwnr 2, 5 en 8
Gebruiksopp. = 60,17m²

ruimte	vloeroppervlak	verblijfsruimte	verkeersruimte	
0.01	hal	5,75 m ²	0,00 m ²	5,75 m ²
0.02	onbenoemde ruimte	5,38 m ²	0,00 m ²	0,00 m ²
0.03	mk	0,33 m ²	0,00 m ²	0,00 m ²
0.04	badkamer	4,54 m ²	0,00 m ²	0,00 m ²
0.05	slaapkamer	11,38 m ²	8,90 m ²	0,00 m ²
0.06	toilet	1,22 m ²	0,00 m ²	0,00 m ²
0.07	berging	3,77 m ²	0,00 m ²	0,00 m ²
0.08	woonkamer	24,25 m ²	24,25 m ²	0,00 m ²
total		56,61 m²	33,15 m²	5,75 m²

Bouwnr 3, 6 en 9
Gebruiksopp. = 64,75m²

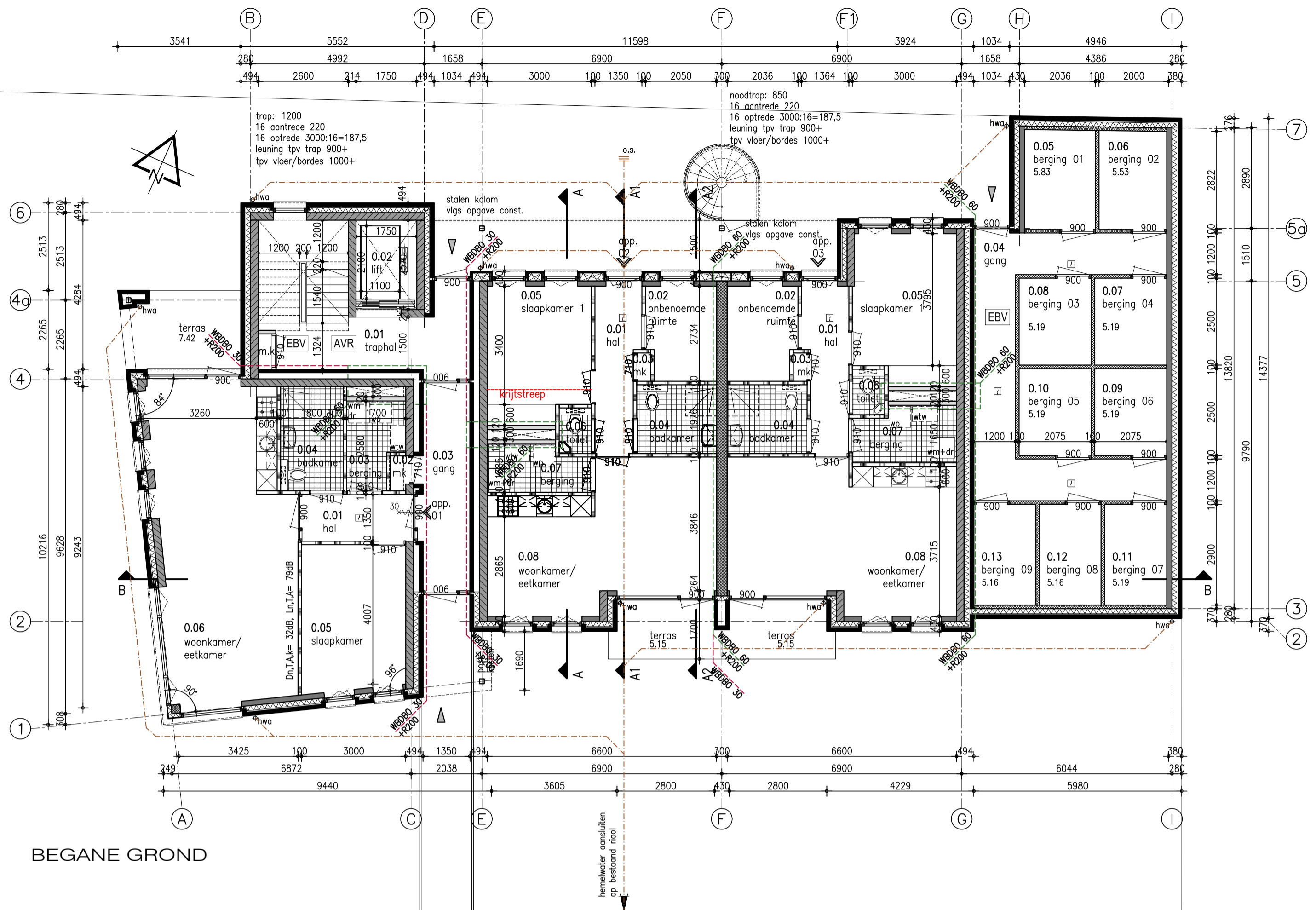
ruimte	vloeroppervlak	verblijfsruimte	verkeersruimte	
0.01	hal	5,77 m ²	0,00 m ²	5,77 m ²
0.02	onbenoemde ruimte	5,35 m ²	0,00 m ²	0,00 m ²
0.03	mk	0,33 m ²	0,00 m ²	0,00 m ²
0.04	badkamer	4,54 m ²	0,00 m ²	0,00 m ²
0.05	slaapkamer	12,57 m ²	8,90 m ²	0,00 m ²
0.06	toilet	1,22 m ²	0,00 m ²	0,00 m ²
0.07	berging	4,57 m ²	0,00 m ²	0,00 m ²
0.08	woonkamer	26,93 m ²	26,93 m ²	0,00 m ²
total		61,27 m²	35,83 m²	5,77 m²

Algemene gemeenschappelijke ruimte
Gebruiksopp. = 22,24m²

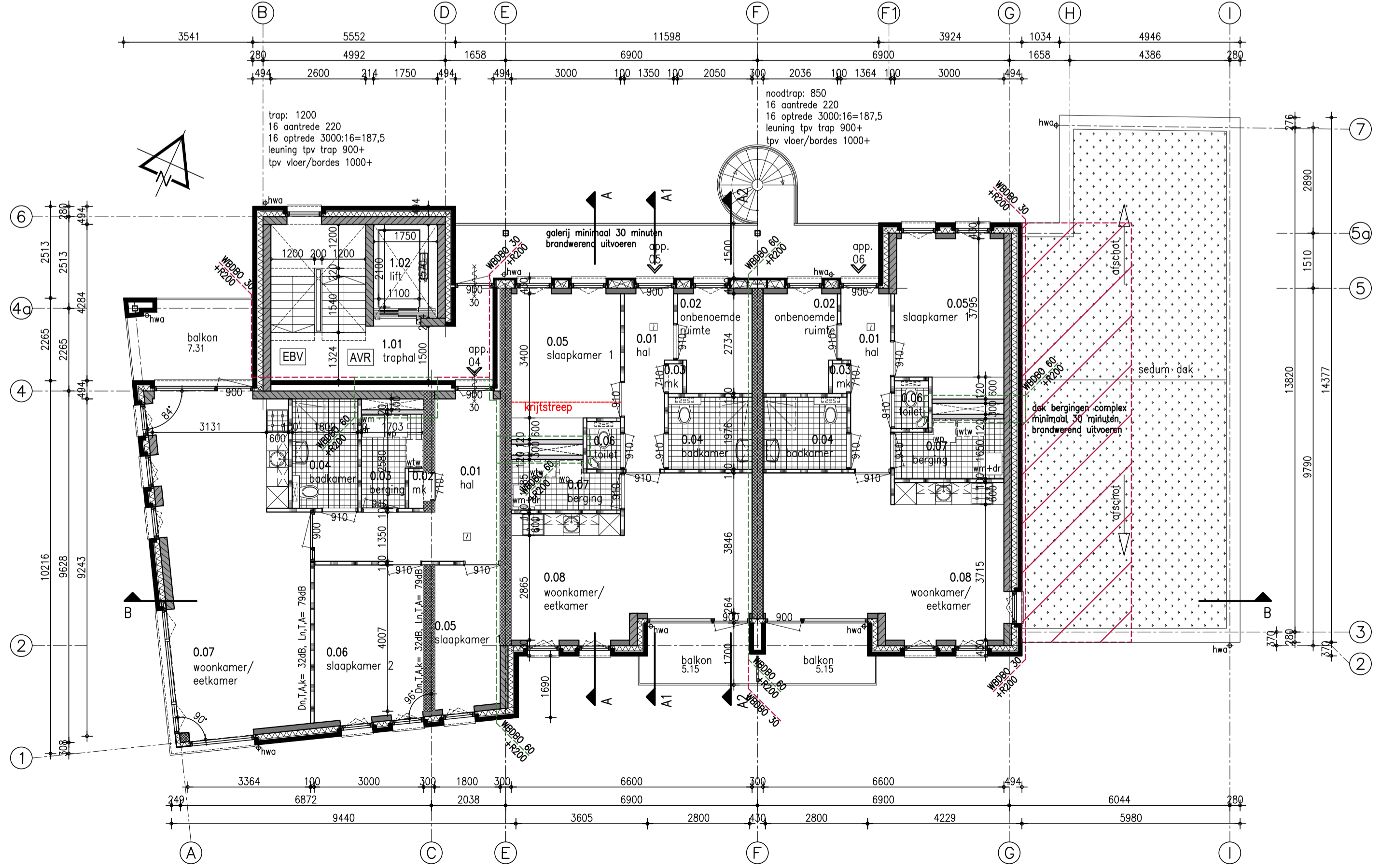
ruimte	vloeroppervlak	verblijfsruimte	verkeersruimte	
1.01	traphal	17,47 m ²	0,00 m ²	17,47 m ²
1.02	lift	4,50 m ²	0,00 m ²	4,50 m ²
total		21,97 m²	0,00 m²	21,97 m²

Bouwnr 4 en 7
Gebruiksopp. = 79,23m²

ruimte	vloeroppervlak	verblijfsruimte	verkeersruimte	
0.01	hal	12,57 m ²	0,00 m ²	12,57 m ²
0.02	mk	0,35 m ²	0,00 m ²	0,00 m ²
0.03	berging	3,28 m ²	0,00 m ²	0,00 m ²
0.04	badkamer	5,40 m ²	0,00 m ²	0,00 m ²
0.05	slaapkamer	7,55 m ²	7,55 m ²	0,00 m ²
0.06	slaapkamer	12,76 m ²	12,76 m ²	0,00 m ²
0.07	woonkamer	33,98 m ²	34,34 m ²	0,00 m ²
total		75,90 m²	54,65 m²	12,57 m²



BEGANE GROND



1e Verdieping

OPMERKINGEN ALGEMEEN

- alle maten in het werk controleren
- alle maten in mm, tenzij anders aangegeven
- constructie volgens tekening en berekening constructeur
- verankering constructie volgens geldende voorschriften i.o.m. constructeur
- elektrische installatie minimaal volgens NEN 1010, e.e.a. afstemmen i.o.m. met opdrachtgever
- meterkast inrichten volgens eisen nutsbedrijven
- leidingverloop verwarming en ventilatie volgens nodere uitwerking installateur
- vloersparingen leidingen e.d. i.o.m. en volgens opgave installateur
- uitwendige scheidingsconstructie isoleren volgens BENG-berekening
- kozijnen, ramen en deuren voorzien van beglazing volgens BENG-berekening
- mechanische ventilatie volgens ventilatieberekening
- capaciteit ventilatie volgens nodere berekening installateur
- ventilatie geheel uitvoeren volgens NEN 1087
- afzuiging kooktoestel uitvoeren met recirculatiekap
- afschot platte daken 16mm/m
- gehele staalconstructie welke in contact staat met buitenlucht thermisch verzinken; staalconstructie welke in het zicht blijft, tevens voorzien van poedercoating (Duplex systeem), kleur n.t.b.
- noodoverstorten aanbrengen volgens opgave constructeur
- onder doorgaand metselwerk bovendaks koudebrugonderbreking aanbrengen
- dilataties in metselwerk opnemen volgens opgave constructeur/fabrikant
- kalkzandsteen dilateren volgens opgave fabrikant
- riolering volgens NEN 3215; riolering aansluiten op gemeente riool, volgens opgave gemeente, indien nodig i.o.m. gemeente inspectieputten op terreingrens aanbrengen
- alle hwa en standleidingen binnen de woning isoleren
- deuren, ramen etc. hebben een inbraakwerendheid die voldoet aan weerstandsklasse 2 volgens de NEN 5096
- bij elke buitendeur aansluitingspunten tbv verlichting aanbrengen
- wanden in toilet en badkamer hebben tot minimaal 1,2mtr+ een maximale wateropname volgens het bouwbesluit; ter plaatse van een bad of douche geldt dit over een lengte van ten minste 3 mtr tot een hoogte van minimaal 2,1mtr+
- beglazing geheel uitvoeren volgens NEN3569, NEN-EN12600, NEN6702, NEN2608
- vrije doorgangen minimaal 850x2300mm.
- een vloer heeft bij een rand een niet beweegbare afscheiding, als die rand meer dan 1 meter hoger ligt dan een aansluitende vloer, het aansluitende terrein of het aansluitende water; de hoogte van de afscheiding is 1 meter, bij een al dan niet beweegbaar rand is de hoogte 0,85 meter.
- trappaten i.o.m. en volgens opgave trapfabrikant
- gehele drinkwatervoorziening en warmwatervoorziening volgens NEN1006 en werkbladen VEWIN
- verwerking materialen volgens opgave fabrikant/leverancier
- om te voorkomen dat ratten en muizen het bouwwerk binnen dringen, mogen er zich geen openingen breder dan 10mm in de uitwendige scheidingsconstructie bevinden

RENVOOI BRANDVOORZIENINGEN

- BRANDWERENDHEID HOOFDDRAAGCONSTRUCTIE VOLGENS OPGAVE CONSTRUCTEUR**
- Room- of wandconstructie met een weerstand tegen branddoorslag en brandoverslag van 60 min. en tegen warme rook R200
 - Room- of wandconstructie met een weerstand tegen branddoorslag en brandoverslag van 30 min. en tegen warme rook R200
 - Zelfsluitende brandwerende deur
 - Transparantverlichting veiligheidssignalering volgens NEN EN ISO 7010. Symbool voor doorgaande vluchtroute rechtdoor of afhankelijk van pijlrichting naar links of rechts
 - EBV Extra beschermde vluchtroute
 - Rookmelder die is aangesloten op een voorziening van electro, volgens NEN 2555
 - Brandvoortplantingsklasse van de verschillende constructie onderdelen moet voldoen aan de eisen gesteld in afdeling 2.9 van het bouwbesluit en de daarin opgenomen normen.
- Opmerking m.b.t. symboolgebruik:
De symbolen geven geen exacte aantallen en plaatsen aan, maar vertegenwoordigen de prestatie-eis. Sommige onderdelen zijn afhankelijk van het te gebruiken type apparaat, inrichting en indeling van het object.

ALLE MATEN IN HET WERK CONTROLEREN



- RENVOOI**
- schoon metselwerk
 - kalkzandsteen 300 mm
 - kalkzandsteen 214 mm
 - kalkzandsteen 150mm
 - kalkzandsteen 120mm
 - kalkzandsteen 100mm
 - lichte scheidingswand, steenachtig 100mm
 - lichte scheidingswand, steenachtig 70mm
 - 900- kozijn met opgegeven dagmaat

project	nieuwbouw appartementen Deurne Sint Jozefstraat		
opdrachtgever	[Redacted]		
werknnummer	19-140		
onderdeel	omgevingsvergunning Begane grond en 1e verdieping		
datum	20-12-2023		
schaal	1:100		
getekend	EvM		
formaat	594x841mm		
file-naam	n19-140b-1		
		blad:	B05

E	D	C	B	A	ref	datum	opmerkingen	
			16-09-2024	Wijzigingen verwerkt				EvM
			26-08-2024	Wijzigingen constructeur verwerkt				EvM
								get