

TORENWEG 2 MIERLO,
kleuren- materialenpallet:

gevels: wit, RAL 9010

gevelplint: grijs, RAL 7046

gevelbekleding: hout, RAL 7021

schilderwerk kozijnen: RAL 7021

zichtbare constructie: eiken

dakpannen: keramisch, natuurrood

dakranden en goten: zink

raamdorpels: hardsteen

sfeerreferentie hoofdgebouw



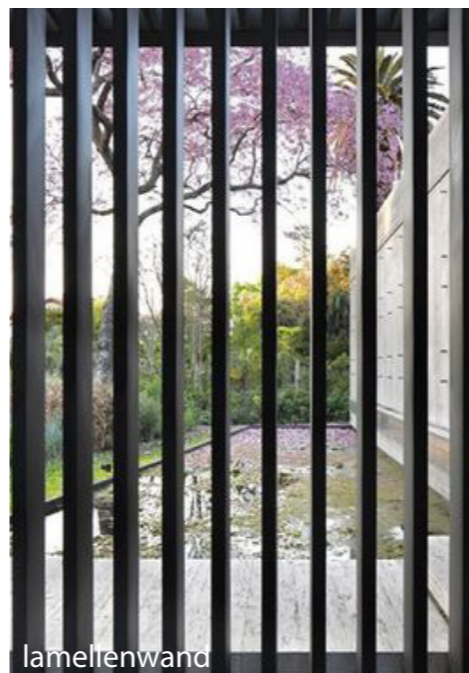
eiken spanten en constructie,
interieur naturel
exterieur gebeitst / geölied



gevelmetselwerk RAL 9010



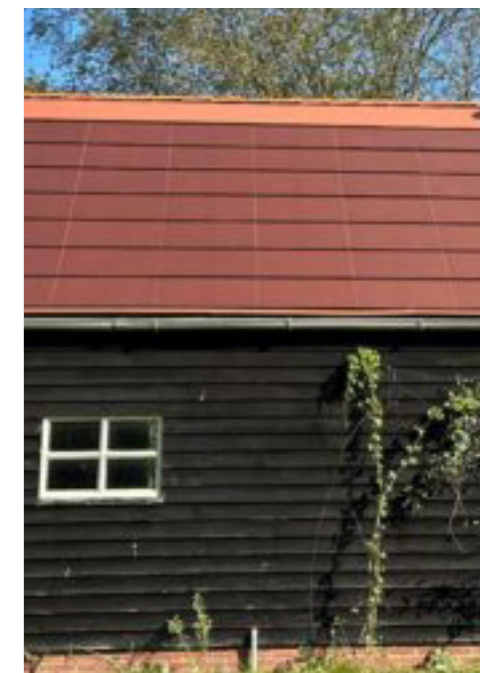
houten voordeur



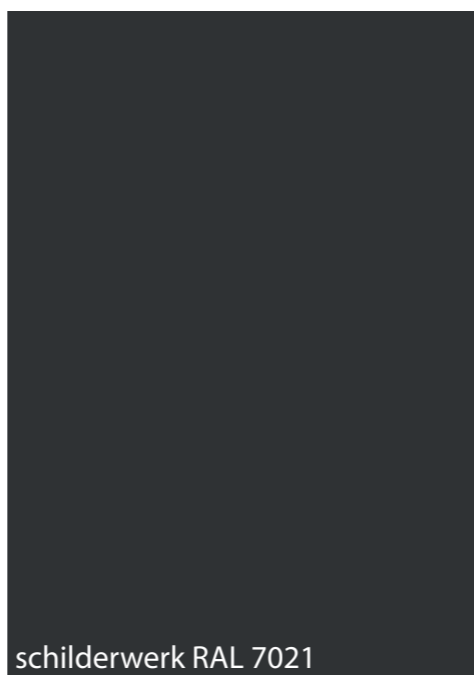
lamellenwand



keramische dakpannen,
model VHV, natuurrood
+ rode PV-panelen



gevelplint RAL 7046



schilderwerk RAL 7021



gevelbekleding bijgebouw



raamdorpels hardstenen gezoet mat