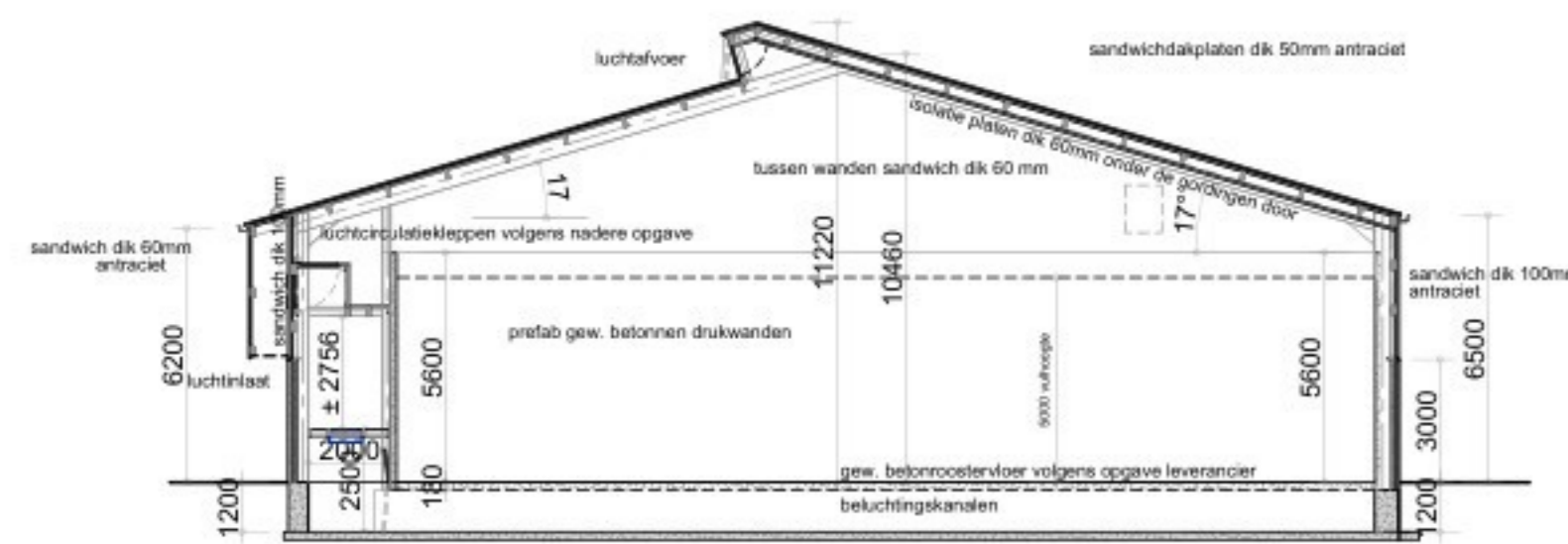




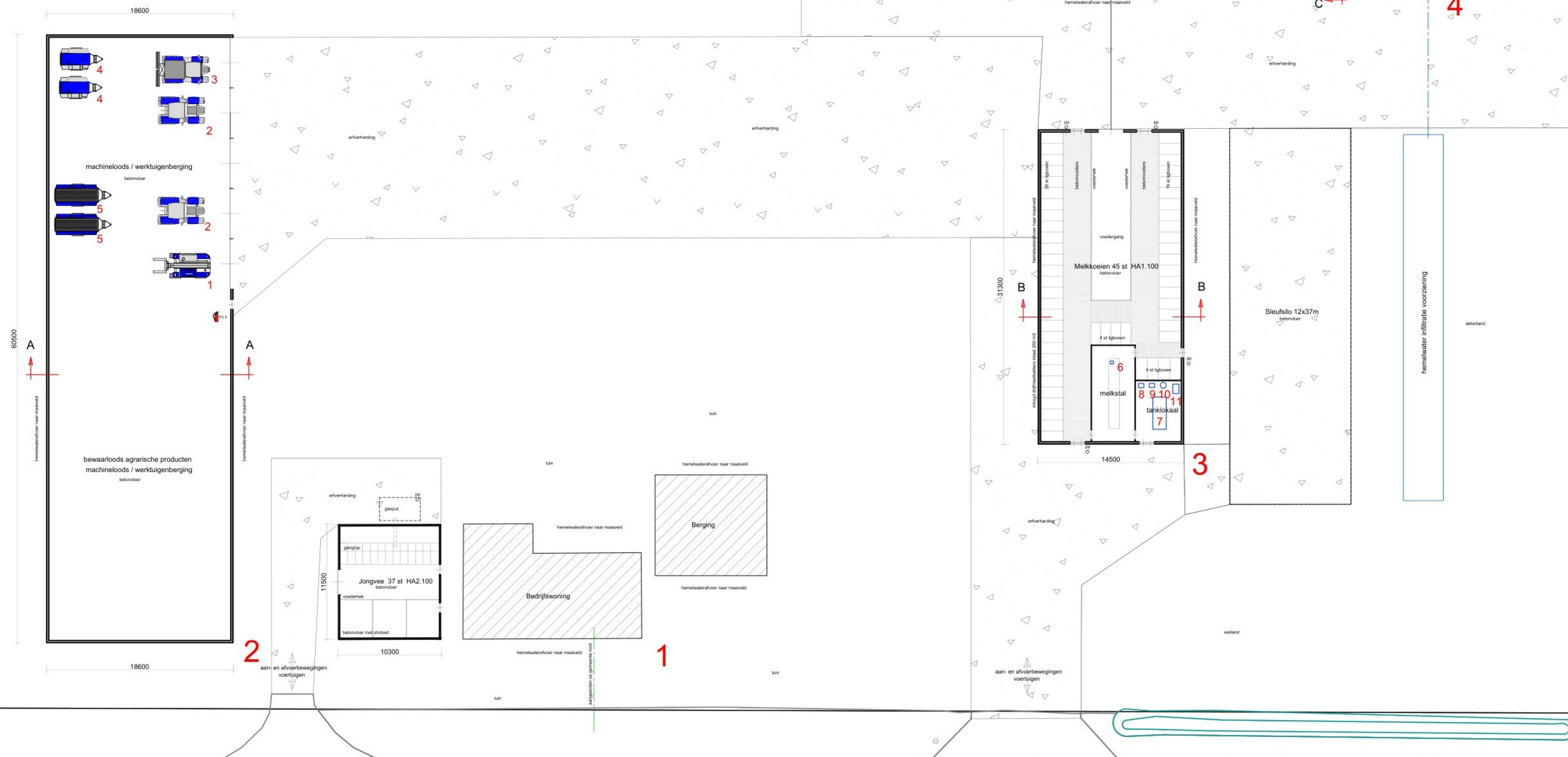
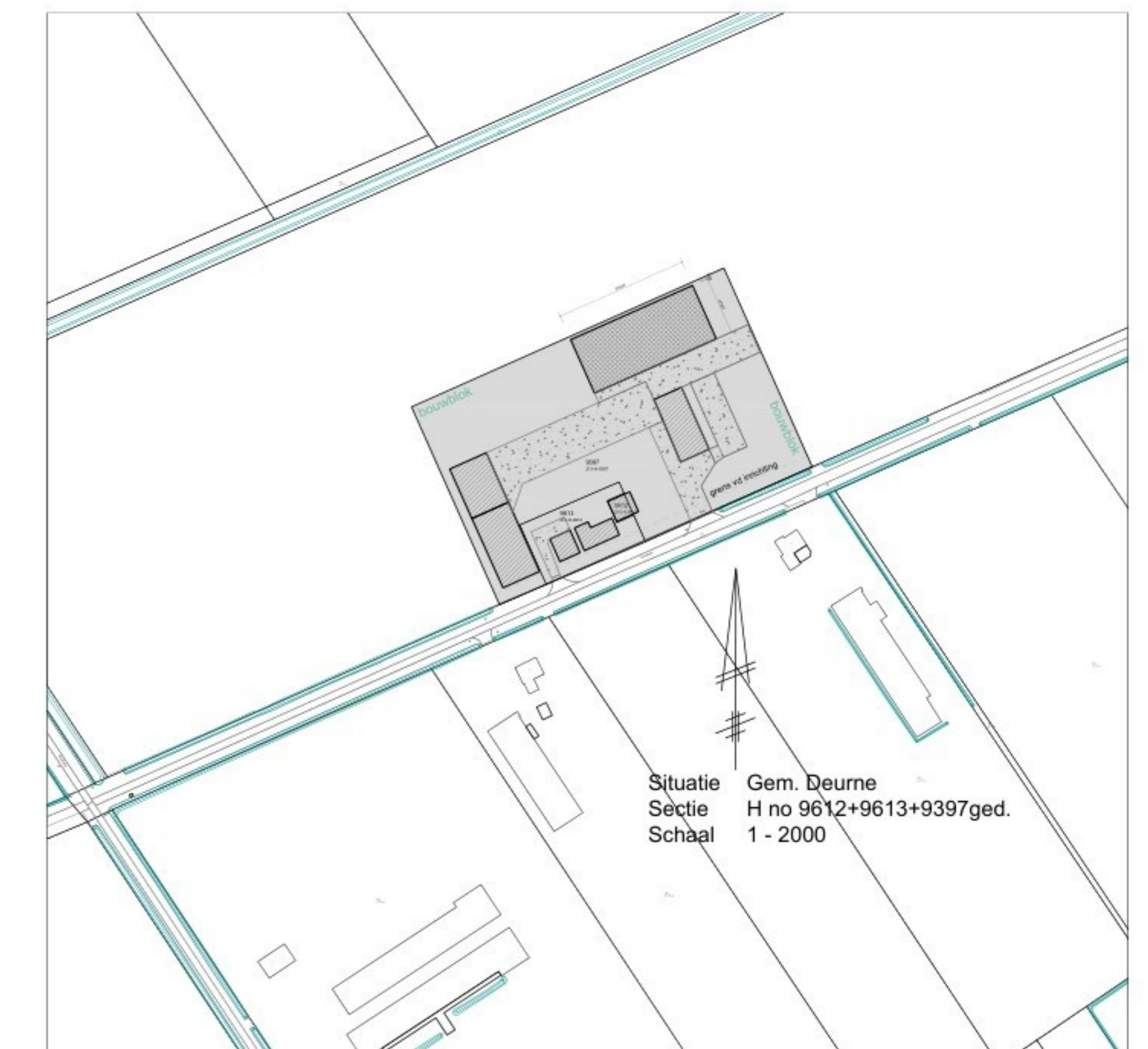
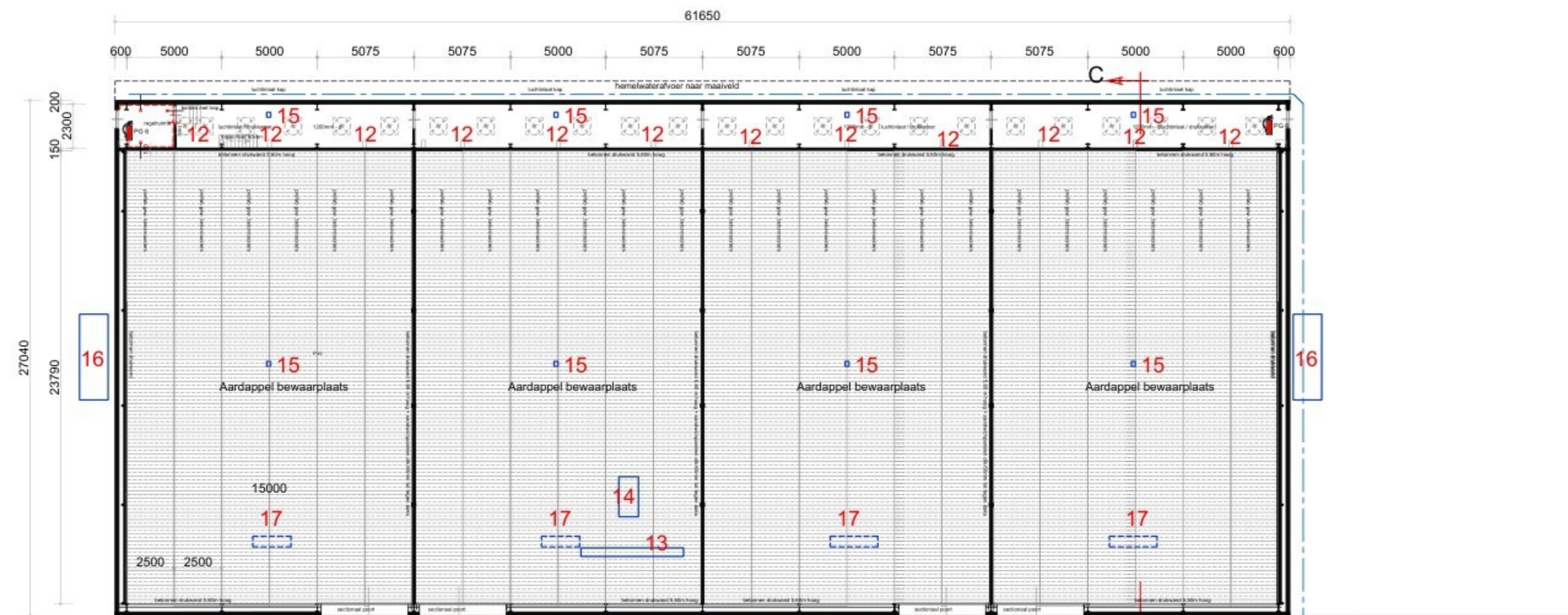
- Doorsnede A - A gebouw 2 -



- Doorsnede B - B gebouw 3 -



- Doorsnede C - C gebouw 4 -



Gebouw nr	Gebouw type	Gevelvlak	Materiaal
Gebouw 1	Bedrijfswoning	Wanden	Baksteen
		Dak	dakpannen
		Vloer	Beton
Gebouw 2	Werkuigenberging / bewaarplaats	Wanden	Baksteen
		Dak	Golfplaten en/of sandwichpanelen
Gebouw 3	Rundveestal	Vloer	Beton / betonroosters
		Piafond	Isolatieplaten
Gebouw 4	Werkuigenberging / bewaarplaats	Wanden	Betonelementen en/of damwandplaten
		Dak	Golfplaten en/of sandwichpanelen
		Vloer	Beton/Betonroosters
		Piafond	Isolatieplaten

Nr.	Omschrijving	Aantal	Elektrische vermogen	Stook vermogen
1	Verreiker met dieselmotor ± 45 kw	1	0,0	
2	Tractor met dieselmotor (gemiddeld ± 90 kw)	2	0,0	
3	Mobiele veldpomp met dieselmotor (gemiddeld ± 90 kw)	2	0,0	
4	Mobiele regenaspel pomp met dieselmotor 80 kw, dieseldagtank 200 hr	2	0,0	
5	Mobiele regenaspel	2	0,0	
6	Dempspomp 1 kw	1	1,0	
7	Melktank met roeromotor 0,3 kw + reinigingsmotor 1,2 kw	1	1,50	
8	Melkpomp 2 kw	1	2,0	
9	Vacuüm pomp 2,4 kw	1	2,40	
10	Elektrische warmwater boiler 9 kw	1	9,0	
11	Koelaggregaat 3 kw, koelmedium R134a 3,5 kw	1	2,0	
12	Beluchtingsventilator 2x 4,0 kw 1400 omw/min	12	96,0	
13	Verplaatsbare transportbanden totaal 8 kw	1	8,0	
14	Verplaatsbare sierbunker met motor 3 kw	1	3,0	
15	Diverse motoren t/b luchtinlaat kleppen, totaal 1 kw	8	8,0	
16	Koelunit met diverse motoren en ventilatoren totaal 3 kw	2	6,0	
17	Binnen unit t/b koelstroom 2 kw	4	8,0	
Totaal elektrische vermogen			146,9 kW	
Totaal verbrandingsmotoren			± 225 kW	

Behoort bij de aanvraag omgevingsvergunning MBA

Gebr Aldenae Deurne BV
Kwadaertweg 9
5752 PV Deurne
Bedrijf: Suzlaan 11, 5752 RC Deurne

Werk:	Tekening omgevingsvergunning MBA. Suzlaan 11, 5752 RC Deurne	Werk nr:	5353-2
Opdrachtgever:		gew. d.d.	26-05-2026V2
		d.d.	22-04-2026V1
		Schaal	1:100

Suezlaan

8322
20-04-2026
Opdrachtgever