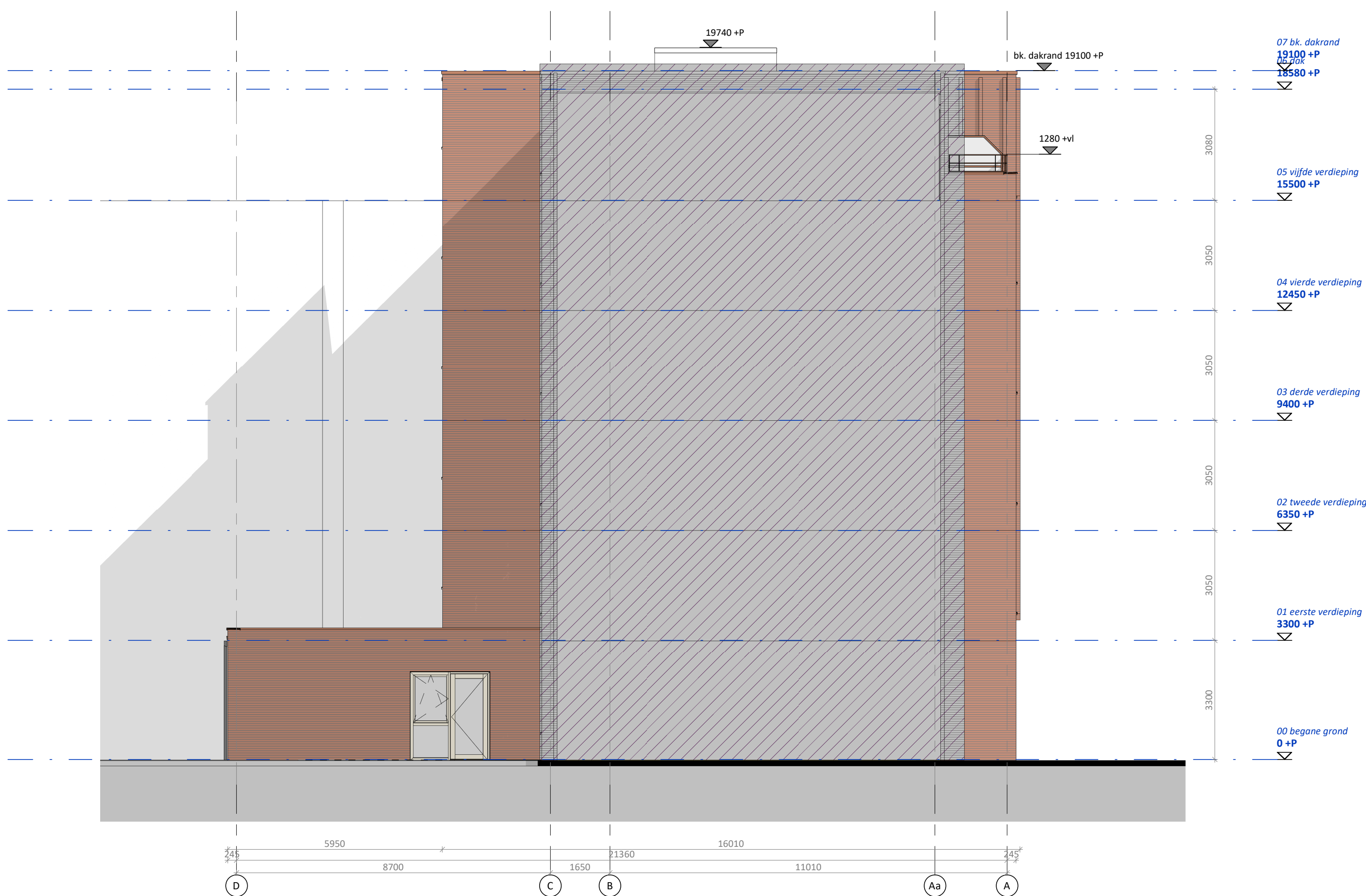


Oostgevel
1 : 100



Westgevel
1 : 100

RENVOOI BOUWKUNDIG 1:100

100/210mm baksteen metselwerk rood	vloertegels groen fijn gespikkeld 300x300x15
250mm hsb wand	vloertegels lichtgrijs fijn gespikkeld 300x300x15
100/130/140mm isolatie	vloertegels 200x250x15
100/120/150mm kalkzandsteen (bouwkundig)	wandtegels en vloertegels oliefgroen 150x150x15
75/95/122.5/185mm voorzetwand	
205mm metalstud	
10mm aluminium gevelpaneel	
80mm isolatie isokorf	
100mm isolatie harde persing	
100mm gipsblokken GNL100	
70mm gipsblokken GNL70	
70mm gipsblokken zwaar GZL70	
beton vloertegels op tegeldragers 500x500x50	
beton vloertegels 400x600x50 (terrassen bg)	
schoonloopmaat	

METSELWERK CODERING

M1	Halfsteensverband. Stootvoeg 10mm. Lintvoeg 12,25mm.
M2	tegelverband. Stootvoeg 10mm. Lintvoeg 12,25mm.
M3	rollaag. Stootvoeg 10mm.
M4	vormstenen (naast kozijnen).
M5	bijzondere mw (hoofdentree).
M6	steenstrips op prefab beton.
M7	uitstekende lamellen 210mm.
M8	staand mw- tegelverband. Geglaazuurd. (onder ramen bg).

BRANDVEILIGHEID:

Zelfsluitend	60 min. WBDBO	60 min. WBDBO
30 min. WBDBO	30 min. WBDBO, zelfsluitend	60 min. WBDBO, zelfsluitend
30 min. Ra WBDBO, zelfsluitend	30 min. R200 WBDBO, zelfsluitend	60 min. R200 WBDBO, zelfsluitend
30 min. brandscheiding	30 min. Ra brandscheiding	60 min. brandscheiding
30 min. R200 brandscheiding	30 min. R200 brandscheiding	60 min. R200 brandscheiding
rookmelder		
entree woning	dm dagmaat deur	
meterkast	HWA hemelwaterafvoer	
NO noodoverstort	kr kruipluik	
WM/WD wasmachine/wasdroger	dakluik	
WTW warmte terugwin unit	WP warmtepomp	

KOZIJN CODERING

Kozijn codering met materiaal en volgnummer

A= aluminium buitenkozijn, A01, A02, etc.
 h= houten kozijnen, h01, h01sp, etc.
 k= kunststof kozijnen, k01, k01sp, k02, etc.
 p= plaatstaal binnenkozijn, p01, p01sp, etc.
 s= staal binnenkozijn, s01, s01sp, etc.
 dd geeft aan dat het een dubbele deur is.

Woningtoegangsdeuren in EBV's zijn aangesloten op de rookmelder van de woning.

ALGEMEEN:

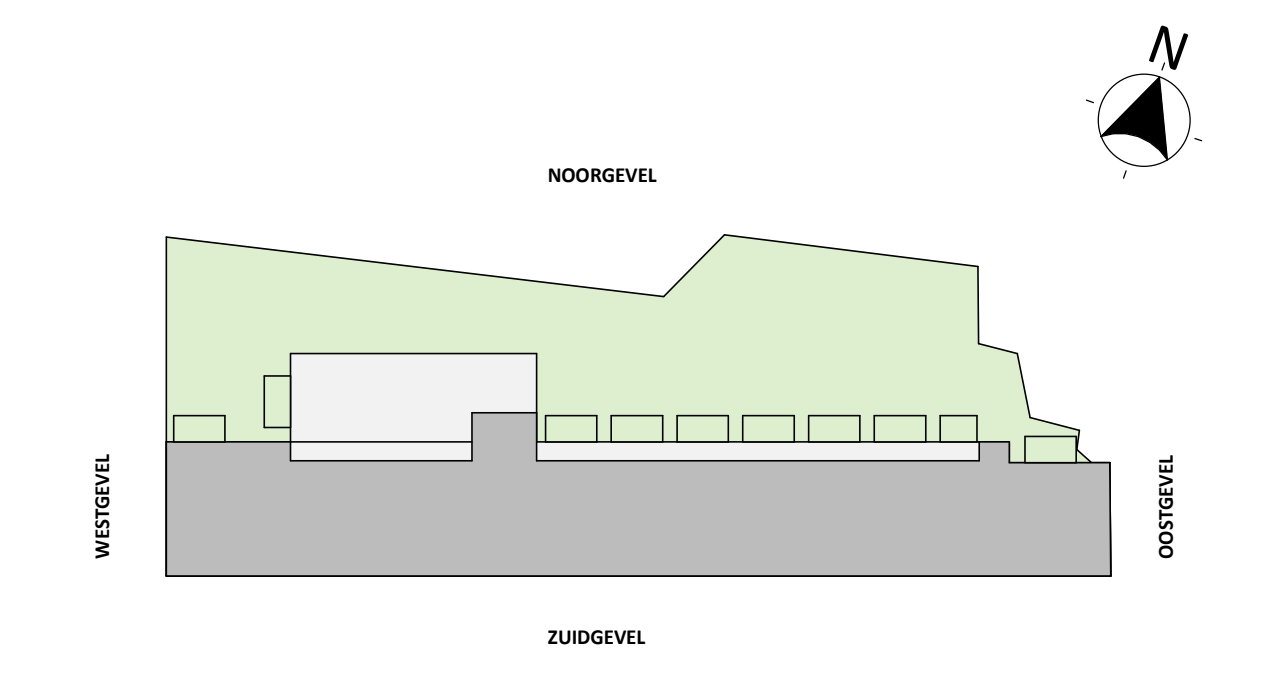
- Rc- en U-waarden volgens BENG berekening.
- Plaats en afmeting alle constructieve onderdelen volgens opgave constructeur Goudstikker de Vries.
- Installatietechnische componenten volgens opgave installateur/adviseur Nelissen.
- Voorzieningen m.b.t. brandveiligheid cf. opgave brandveiligheidsadviseur Nelissen.
- De NEN 3569 (veiligheidsbeglazing in gebouwen) is van toepassing.
- Waar vereist ingevolge het Bouwbesluit vrije doorgang van deuren min. 850 x 2300 mm.

PEIL:

- Peil = 0 = 0,75m +NAP (nader afstemmen op maaiveldinrichting gemeente)

VEILIGHEIDSBEGLAZING IN GEBOUWEN

- De NEN 3569 "Veiligheidsbeglazing in gebouwen" is niet opgenomen in het Bouwbesluit, maar adviseert veiligheidsbeglazing toe te passen bij alle kozijnen, ramen en deuren waarin beglazing, lager dan 850mm vanaf de vloerafwerking. Dit is in het project opgenomen.
- Alle maten op tekening zijn indicatief en zijn aangegeven in millimeters (mm).



In samenwerking met
 EIGEN HAARD architecten era contour | TBI

Hembrug
 Warmpersenij 17
 1505 RL Zaandam
 Enschede
 Piet Heinstraat 12
 7511 JE Enschede
 info@vndp.nl
 T +31 (0)85 75 000 77
 www.vndp.nl
 kvk 34264342 - disclaimer
 VDNDP Bouwingenieurs bv

Project	Valentijnkade Amsterdam, Netherlands		
Oprachtgever	Eigen Haard - ERA Contour		
Projectleider	MA	Formaat	A1XL
Bouwkundige	OS, MD, AR	Schaal	1:100
Projectnummer	2485	Datum	20-12-2023
Fase	OV	Wijziging	