

DRSN A  
1:100

### RENVOOI BOUWKUNDIG 1:100

100/210mm baksteen metselwerk rood	vloertegels groen fijn gespikkeld 300x300x15
250mm hsb wand	vloertegels lichtgrijs fijn gespikkeld 300x300x15
100/130/140mm isolatie	vloertegels 200x250x15
100/120/150mm kalkzandsteen (bouwkundig)	wandtegels en vloertegels oliefroen 150x150x15
75/95/122.5/185mm voorzetwand	
205mm metaalstud	
10mm aluminium gevelpaneel	
80mm isolatie isokorf	
100mm isolatie harde persing	
100mm gipsblokken GNL130	
70mm gipsblokken GNL70	
70mm gipsblokken zwaar GZL70	
beton vloertegels op tagelragers 500x500x50	
beton vloertegels 400x600x50 (terrassen bg)	
schoonloopmaat	

### METSELWERK CODERING

M1	Halfsteenverband. Stootvoeg 10mm. Lintvoeg 12,25mm.
M2	tegeverband. Stootvoeg 10mm. Lintvoeg 12,25mm.
M3	rollag. Stootvoeg 10mm.
M4	vormstenen (naast kozijnen).
M5	bijzondere mw (hoofdentree).
M6	steenrijps op profab beton.
M7	uitstekende lamellen 210mm.
M8	staand me-tegeverband. Gegalzurd (onder ramen bg).
	Kleur metselwerk: Rood bruin gemeeld.
	Kleur voegwerk: licht rood.

### BRANDVEILIGHEID:

Zelfsluitend	60 min. WBDBO
30 min. WBDBO	60 min. WBDBO, zelfsluitend
30 min. Ra WBDBO, zelfsluitend	60 min. Ra WBDBO, zelfsluitend
30 min. R200 WBDBO, zelfsluitend	60 min. R200 WBDBO, zelfsluitend
30 min. brandscheiding	60 min. brandscheiding
30 min. Ra brandscheiding	60 min. Ra brandscheiding
30 min. R200 brandscheiding	60 min. R200 brandscheiding

### KOZIJN CODERING

Kozijn codering met materiaal en volgnummer

A= houten kozijnen, H01, H03sp, etc.  
 K= kunststof kozijnen, K01, K03sp, K02, K03, etc.  
 P= plaatstaal binnenkozijn, p01, p03sp, etc.  
 d= geeft aan dat het een dubbele deur is.

Woningtoegangsdeuren in EBV's zijn aangeloten op de rookmelder van de woning.

### ALGEMEEN:

- Rc- en U-waarden volgens BENG berekening.
- Plaats en afmeting alle constructieve onderdelen volgens opgave constructeur Goudstikker de Vries.
- Installatietechnische componenten volgens opgave installateur/adviseur Nelissen.
- Voorzieningen m.b.t. brandveiligheid cf. opgave brandveiligheidsadviseur Nelissen.
- De NEN 3569 (veiligheidsbeglazing in gebouwen) is van toepassing.
- Waar verlost ingevolge het Bouwbesluit vrije doorgang van deuren min. 850 x 2300 mm.

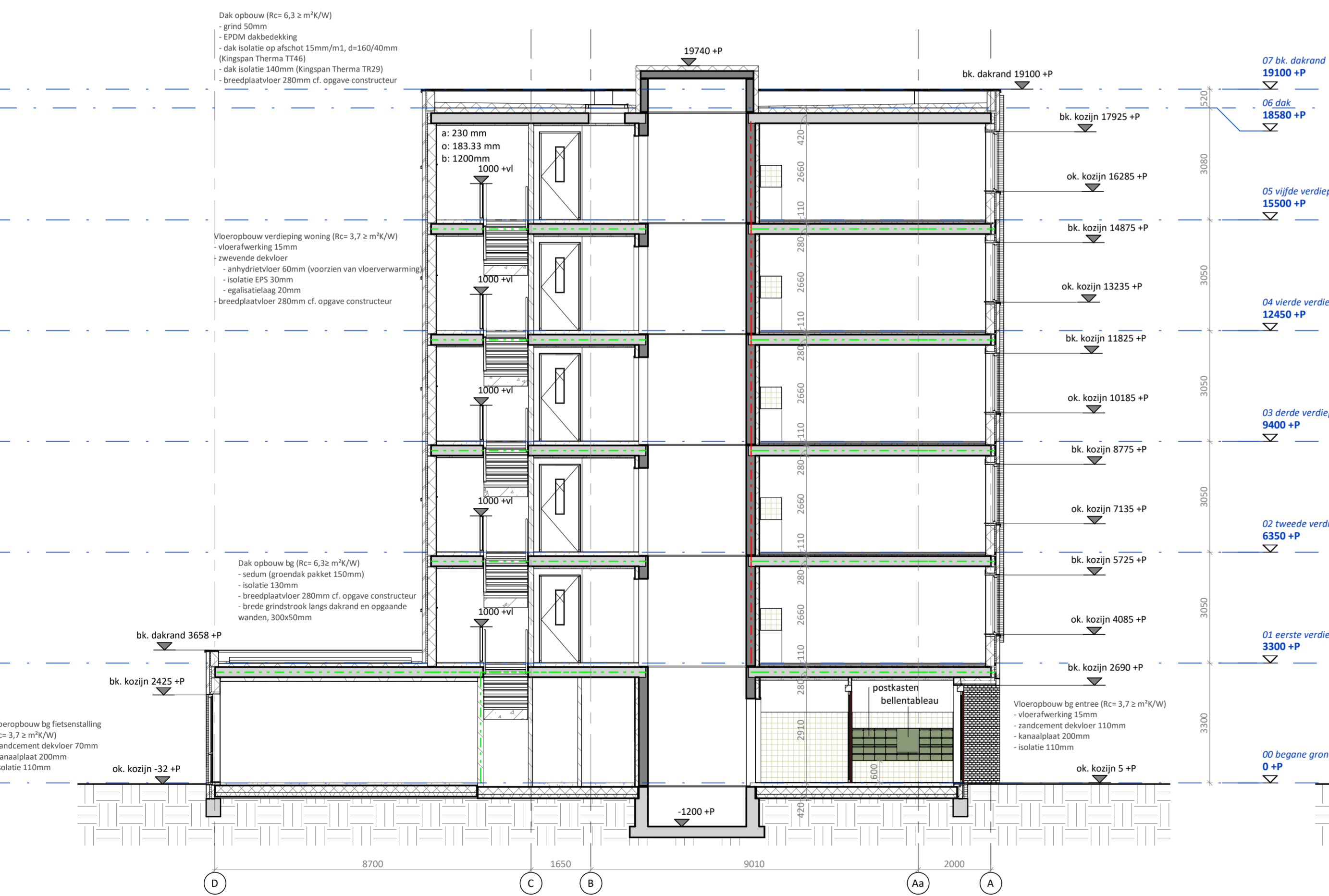
### PEIL:

- Peil = 0 = 0,75m +NAP (nafter afstemmen op maatvindrichting gemeente)

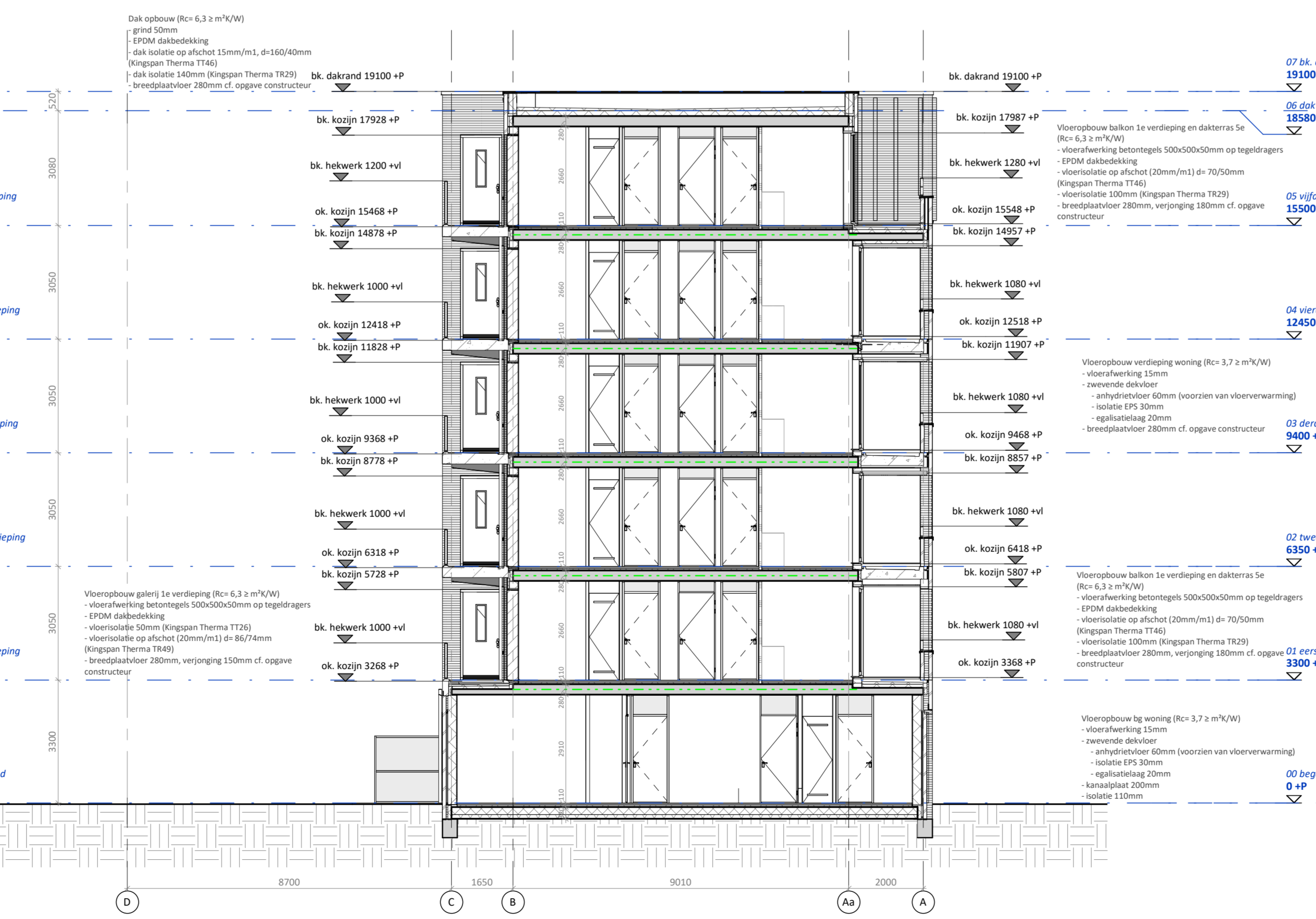
### VEILIGHEIDSBEGLAZING IN GEBOUWEN

- De NEN 3569 "Veiligheidsbeglazing in gebouwen" is niet opgenomen in het Bouwbesluit, maar adviseert veiligheidsbeglazing toe te passen bij alle kozijnen, ramen en deuren waarin beglazing, lager dan 850mm vanaf de vloerawerking. Dit is in het project opgenomen.

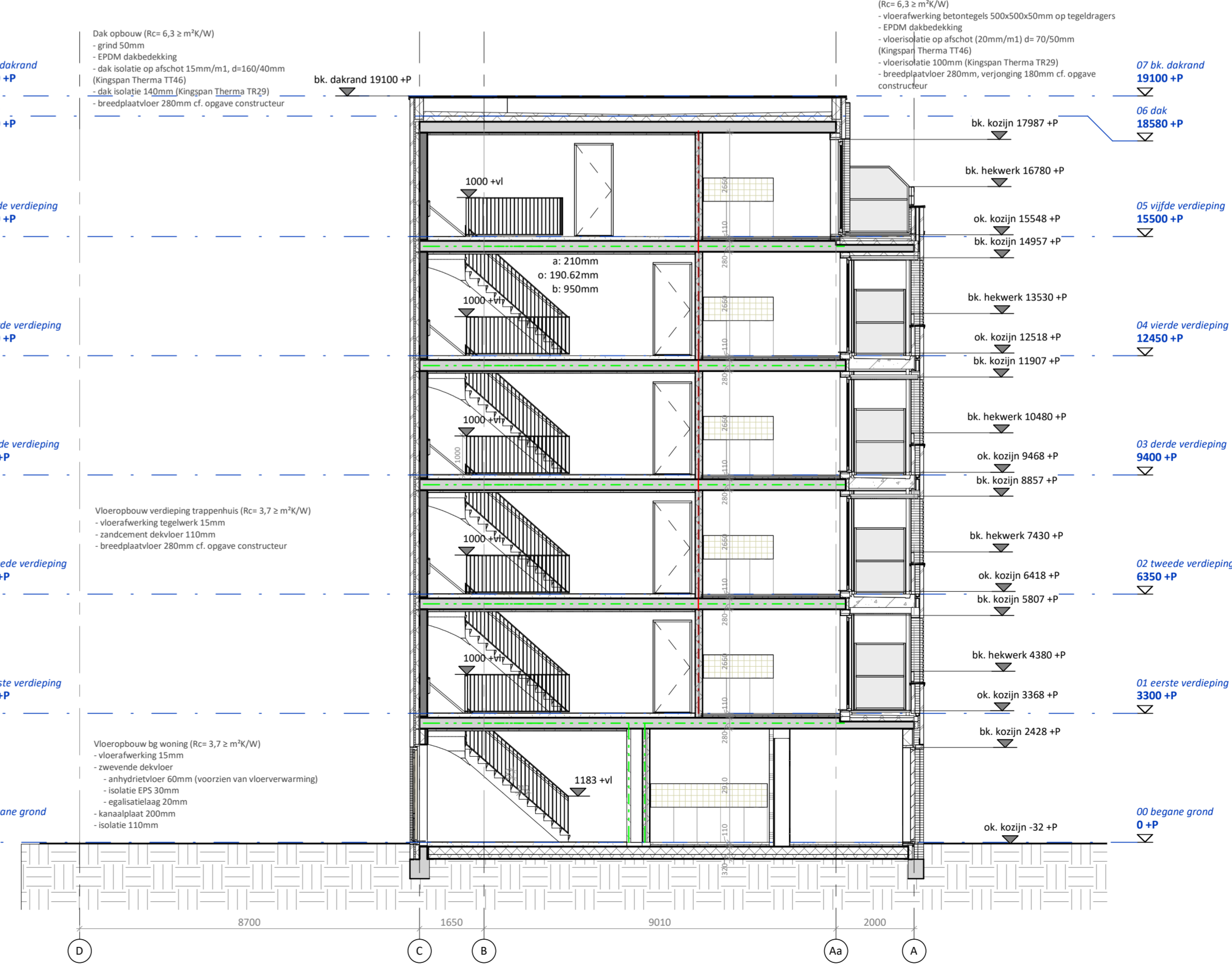
- Alle maten op tekening zijn indicatief en zijn aangegeven in millimeters (mm).



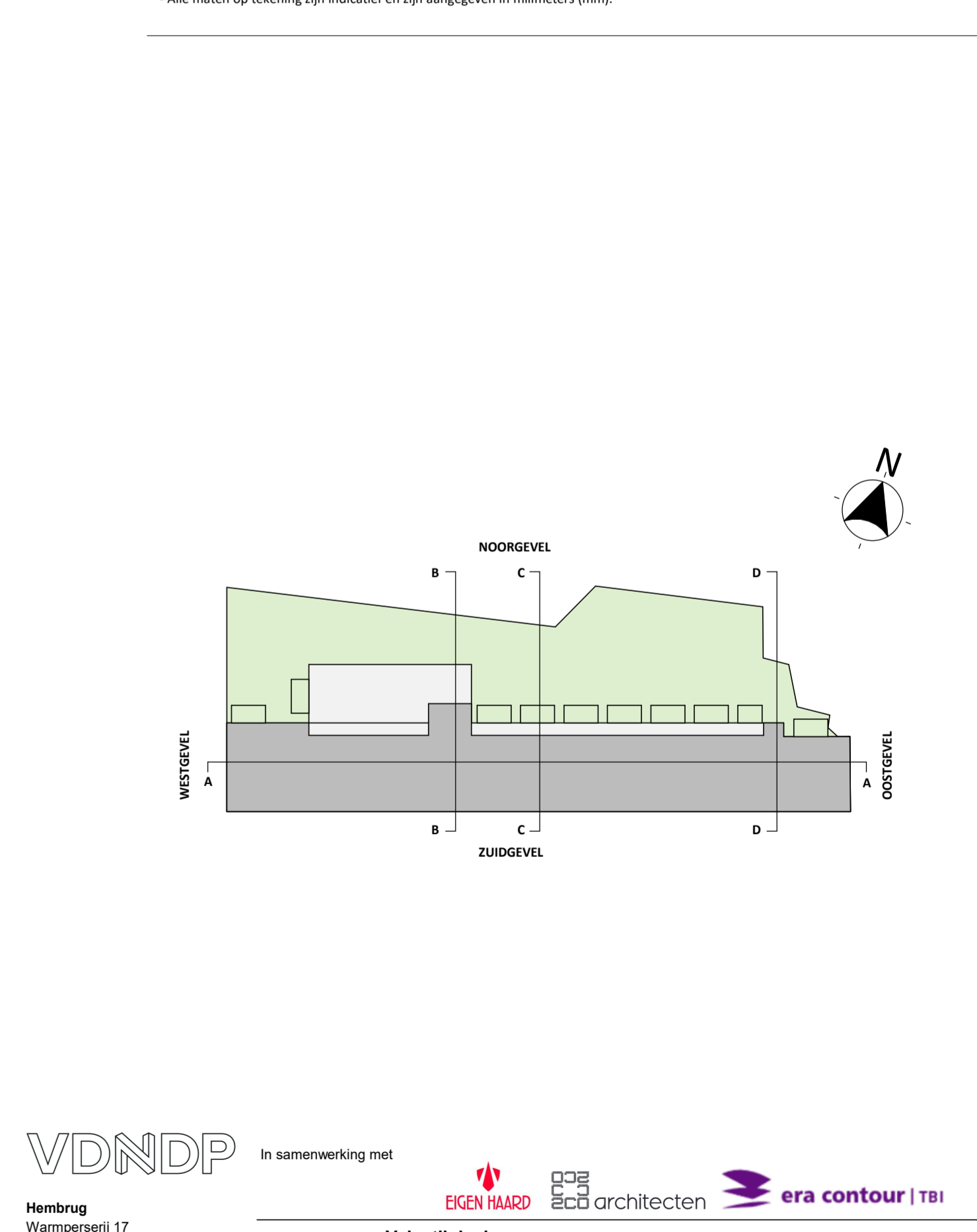
DRSN B  
1:100



DRSN C  
1:100



DRSN D  
1:100



DRSN E  
1:100

**VDNDP** In samenwerking met

**EIGEN HAARD** **eco architecten** **era contour** **ITB**

Hembrug  
Warmersseij 17  
1506 RL Zaandam

Enschede  
Piet Heerestraat 12  
7511 JE Enschede

Project: **Valentijnkade**  
Amsterdam, Netherlands

Oprichting: **Eigen Haard - ERA Contour**

Projectleider: **MA** Formaat: **A1** DEFINITIEF

Bouwkundige: **OS, MD, AR** Schaal: **1:100**

Projectnummer: **2495** Datum: **20-12-2023** **BD-DS-300**

Fase: **OV** Wijziging: **DOORSNEDES**

Info@vndp.nl  
T +31 (0)88 75 000 77  
www.vndp.nl  
bvk-3426342 - disclaimer  
VDNDP Bouwgenieurs bv