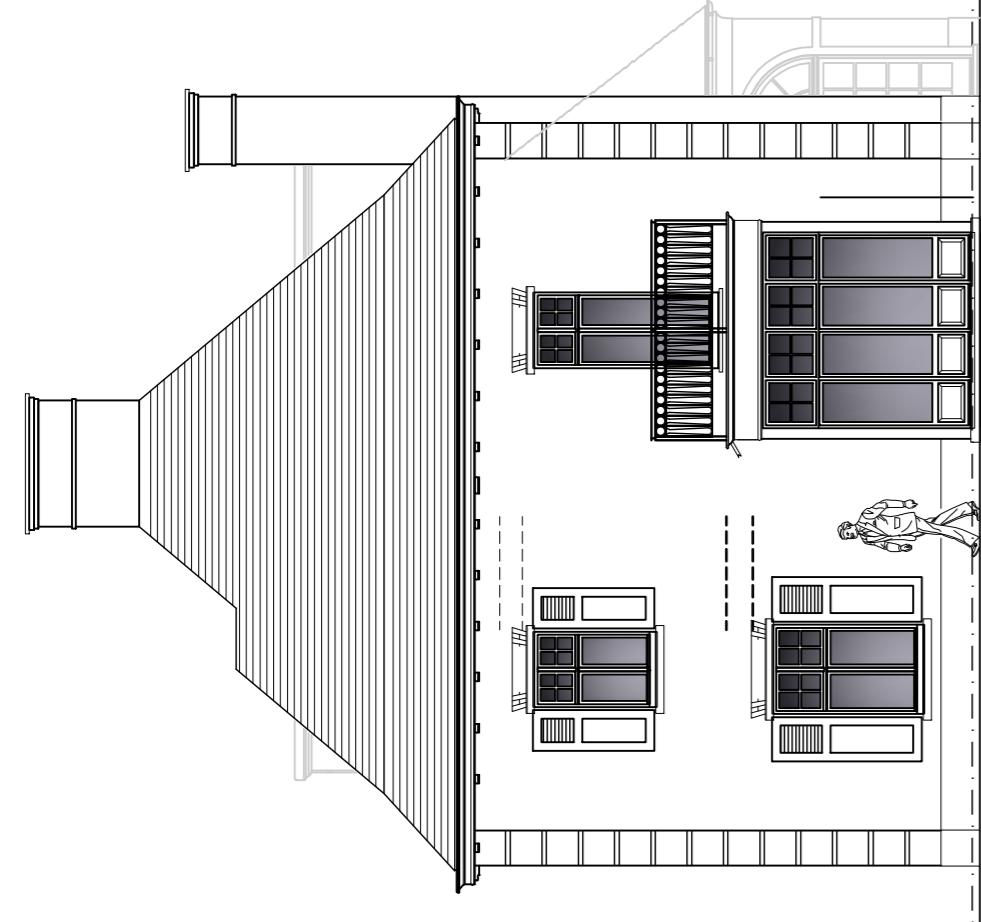
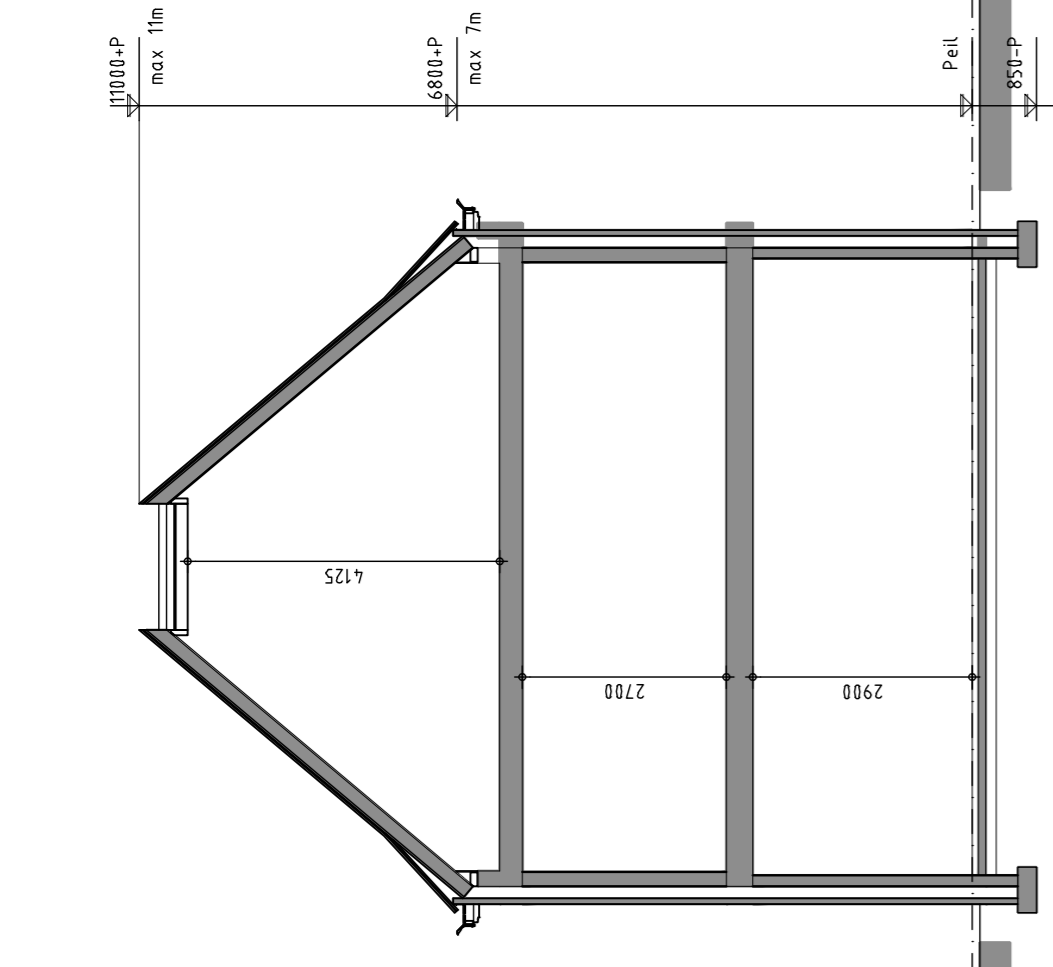


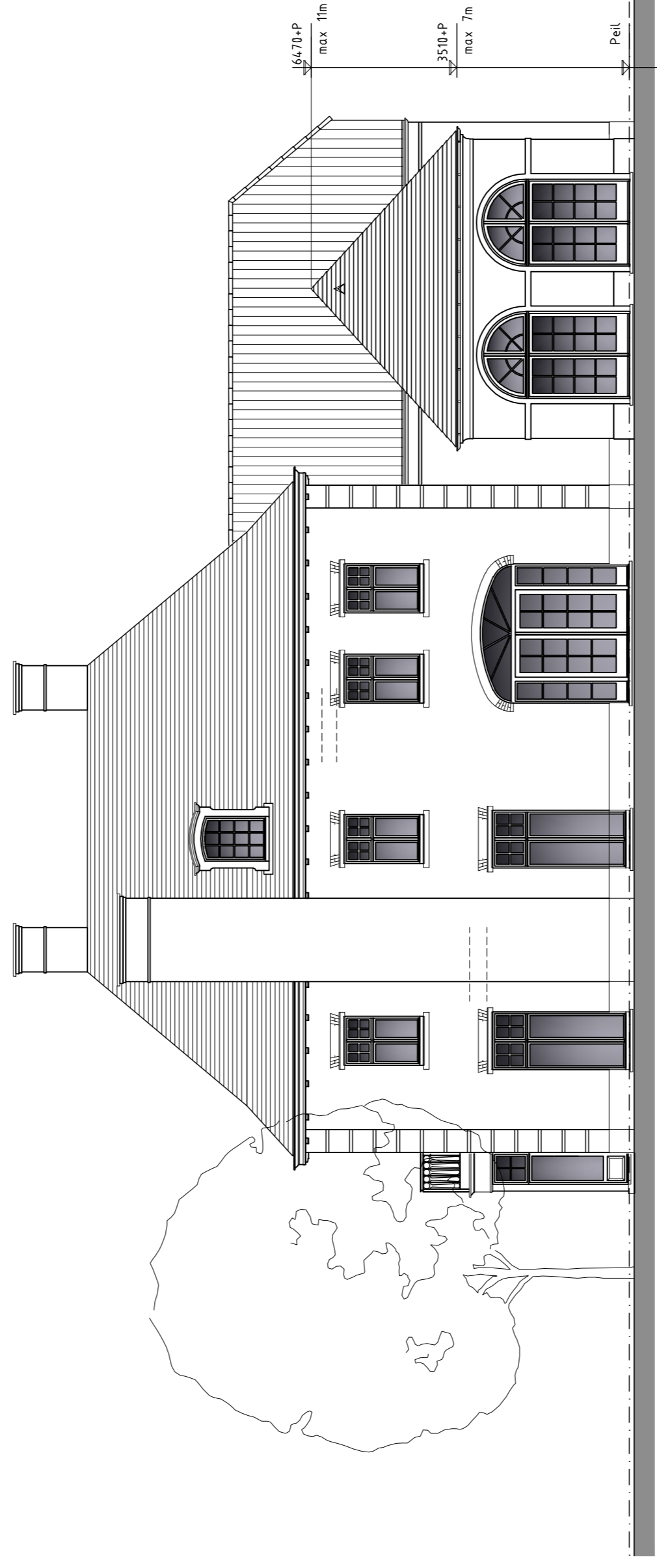
Voorgevel~Zuid.



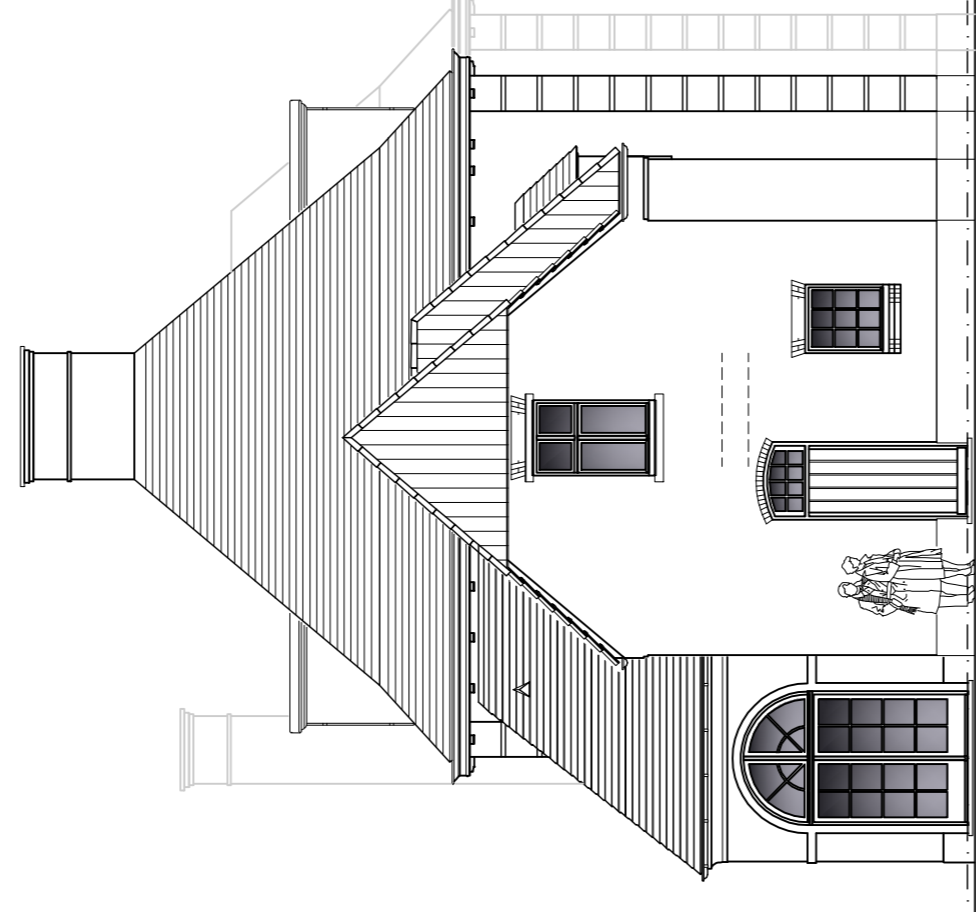
Rechterzijgevel~Oost.



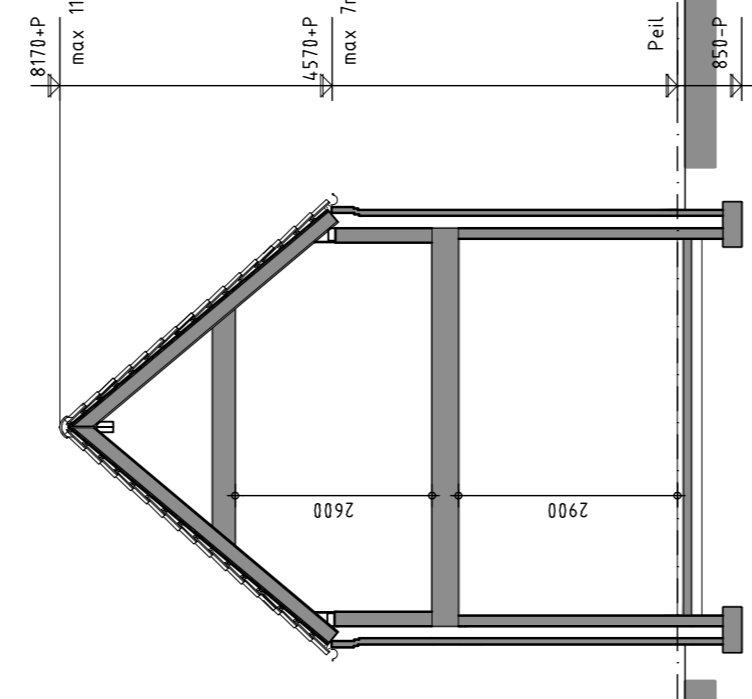
Doorsnede A~A.



Achtergevel~Noord.



Linkerzijgevel~West.



Doorsnede B~B.

Afwerkstaaf:	Kleur:
Interieer: buiten metselwerk	voegens monster
gevelplint	geschuurd
deurbeslag	antraciet
dakbedekking	natuurlees
ramen	vanillo blauw gemidd
kozijnen t.b.v. deur	blauw/gijs (RAL 7031)
meubel/achterdeur	mahonie-sapeli
tunderen	lichtgrijs (RAL 7035)
overige deuren	lichtgrijs (RAL 7035)
grevelbekleding	lichtgrijs (RAL 7035)
goren hoordbouw	donk red meranti
balustrade	zink
borstvoed	hemelwachtvoeren
wandgen. daklepel	natuurlees
	antraciet

Gewestenen, dapsamen en kleuren schilderwerk dienen vooral als richtlijn. De afwerking dient te worden vastgesteld op de opdrachtgever. Alle schilderwerk in zijgevels uitvoeren.

Oppervlakte/Inhoud:		
Gevels:	Oppervlakte: Inhoud:	
hoordbouw	126	116
gevels	4,73	82,5
terras:	198 m <sup>2</sup>	5,97 m <sup>3</sup>
Inhoud woonhuis:	149m <sup>3</sup>	< 150m <sup>3</sup> (voldoet).

Plan voor de verbouw van een woonhuis aan Mon. Berkvensstraat ong. te Liessel

Project: Definitief Ontwerp Gevels en doorsneden

Ontwerper: Oudbeek

Overzichten: Datum: 08.08.2024  
 Cadeaubl.: 24.08.2024  
 Multiform: Schaal: 1:100  
 Formaat: A1

**231101.DO1**