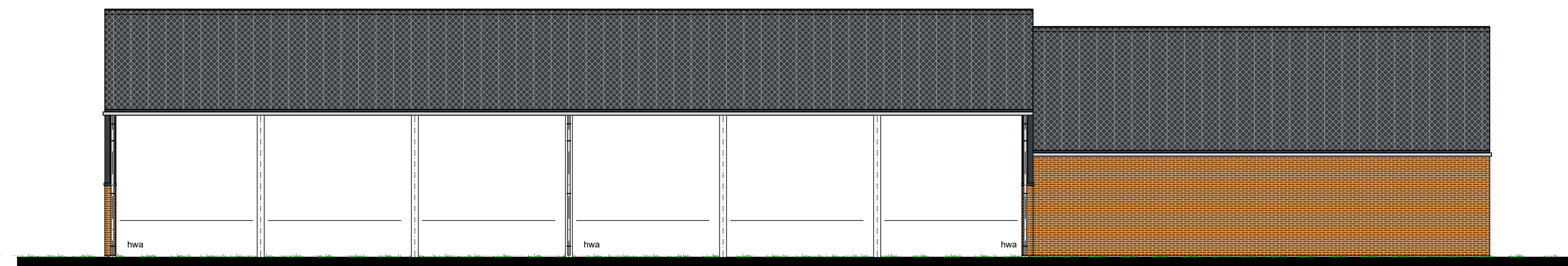
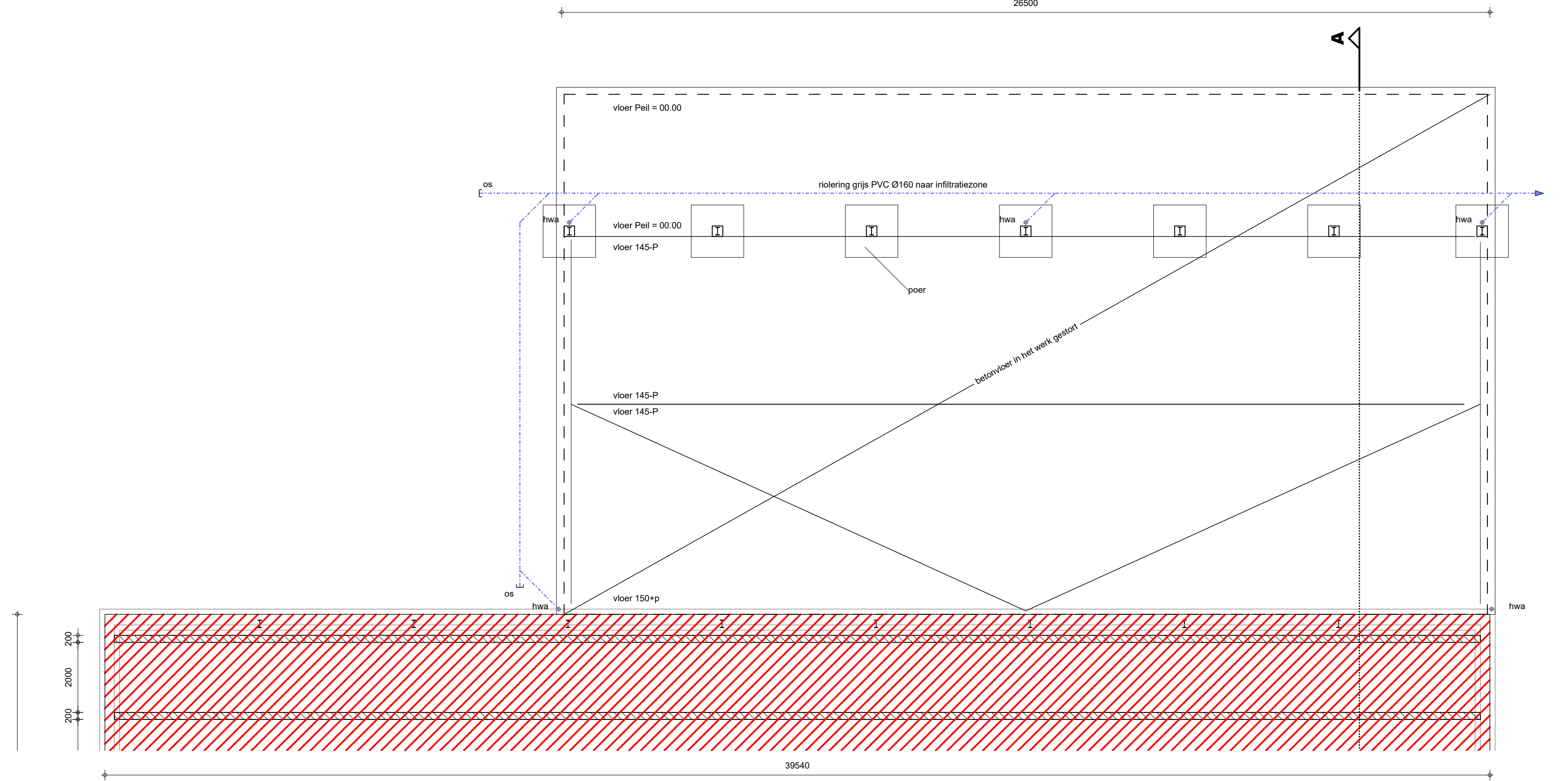


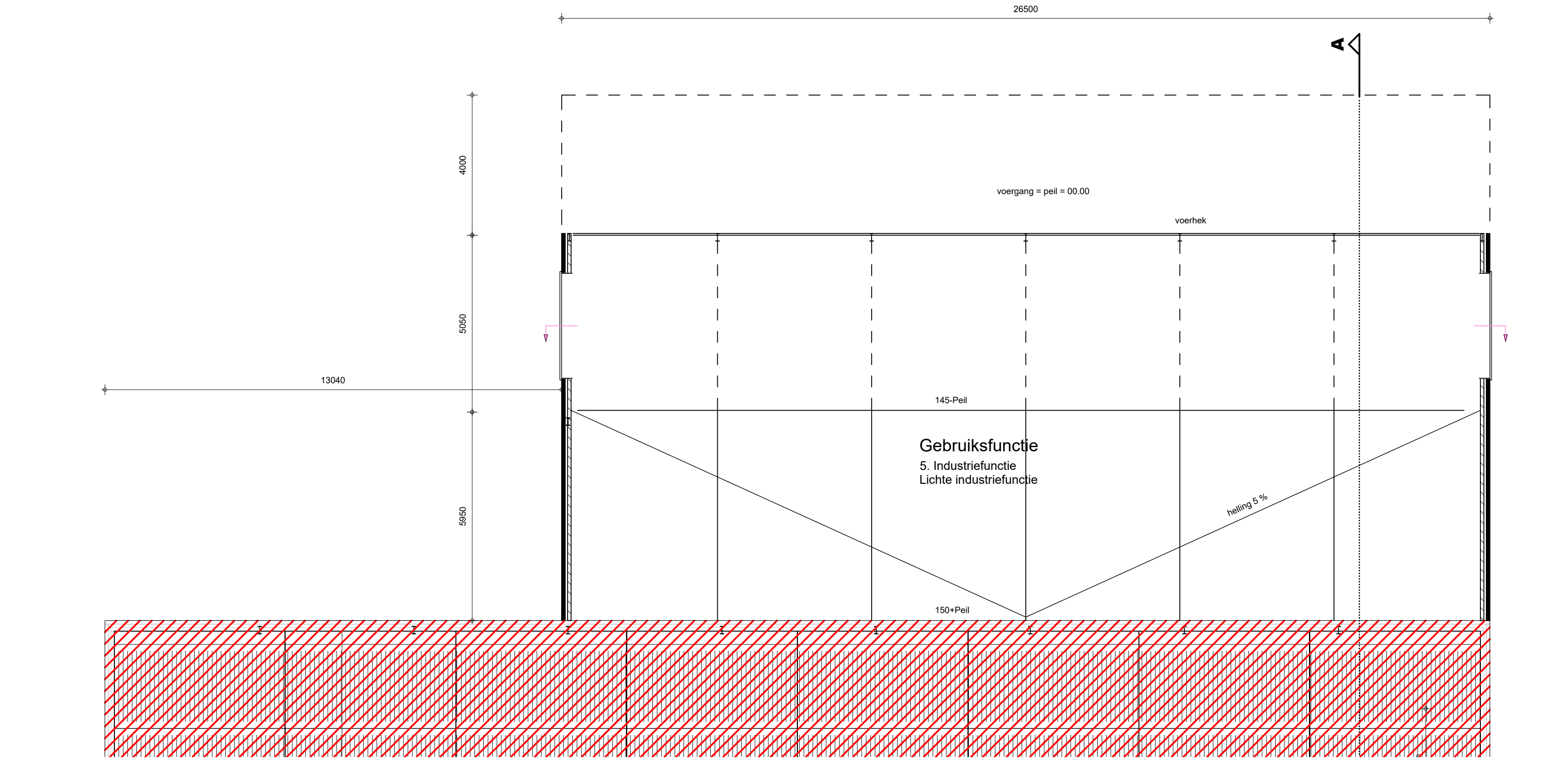
VOORGEVEL
ONGEWIJZIG



ACHTERGEVEL
GEWIJZIG



FUNDERING/ROLERING/PUTTENPLAN
 Fundering volgens opgave constructeur.
 Fundering aansluiten op bestaand volgens opgave constructeur.
 Wapening betonconstructies volgens opgave constructeur.
 betonvloeren volgens opgave constructeur.
 Putwanden kalkzandsteen gemetseld, mast-dicht afgewerkt volgens opgave leverancier.
 Staalconstructie volgens opgave constructeur.
 Staalwerk in contact met buitenlucht thermisch verzinken.
 Hemelwaterinfiltratie volgens GRP, let op Geveelgheidsfactor = 1/2 volgens keurkaart waterschap
 391 m² x 1/2 x 0.06m = 11.75m³ waterberging, water kan wegrispen op eigen terrein zie
 situatietekening voor de indicatieve locatie



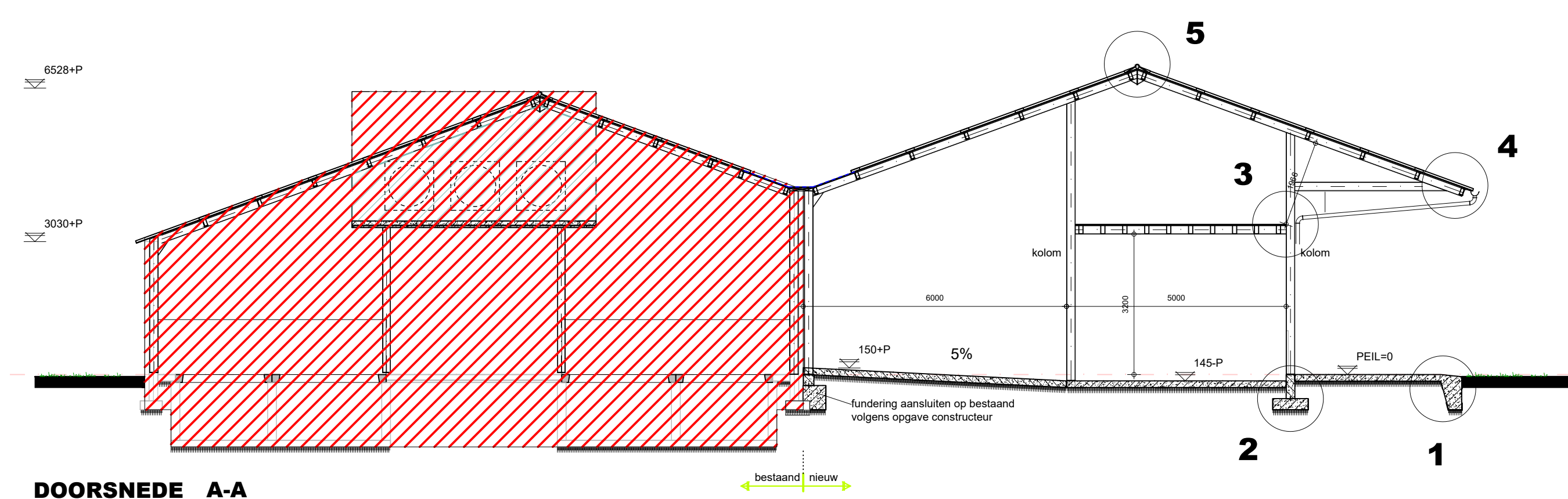
PLATTEGROND



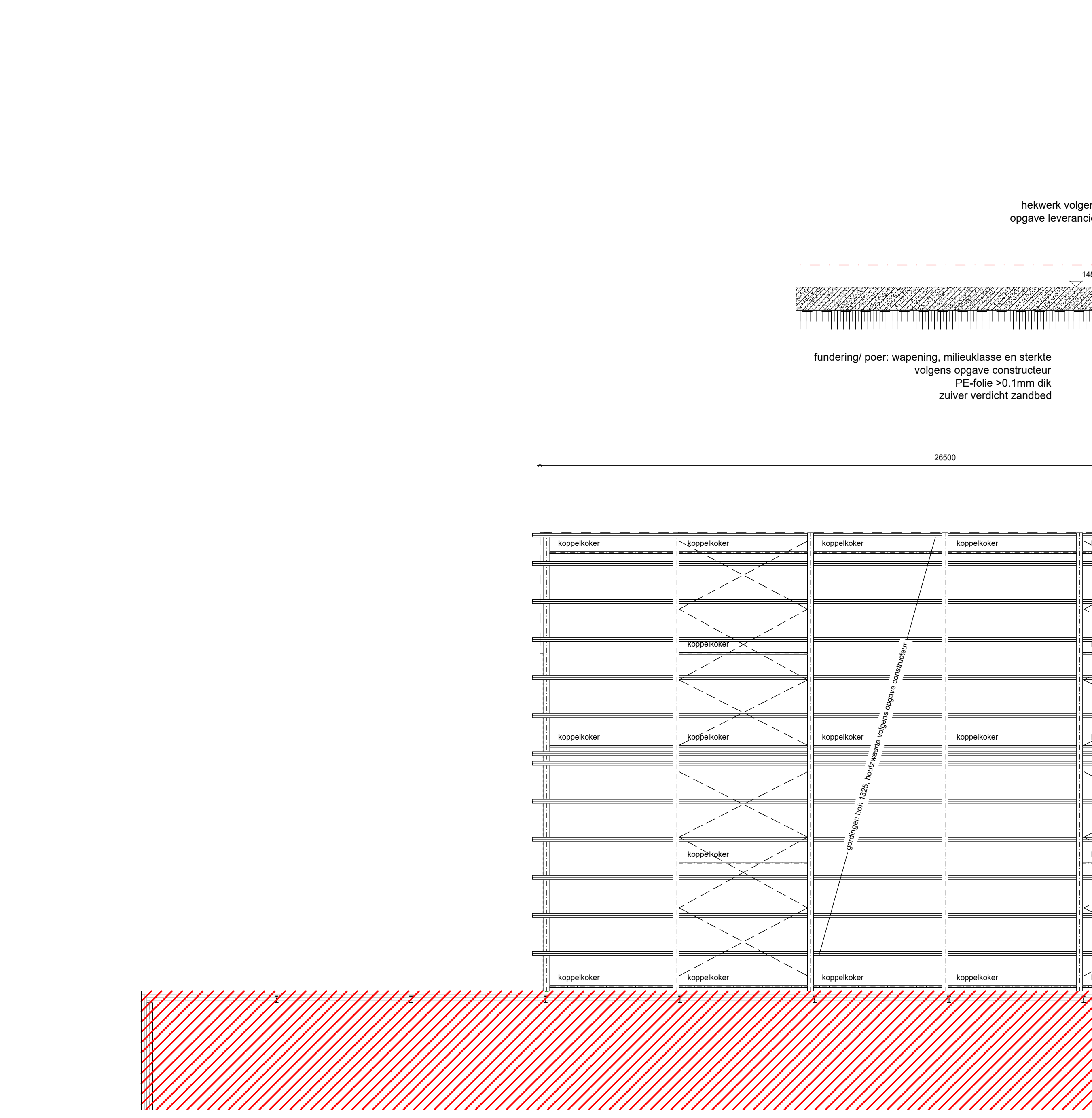
RECHTER ZIJGEVEL
DEELS GEWIJZIG



LINKER ZIJGEVEL
DEELS GEWIJZIG



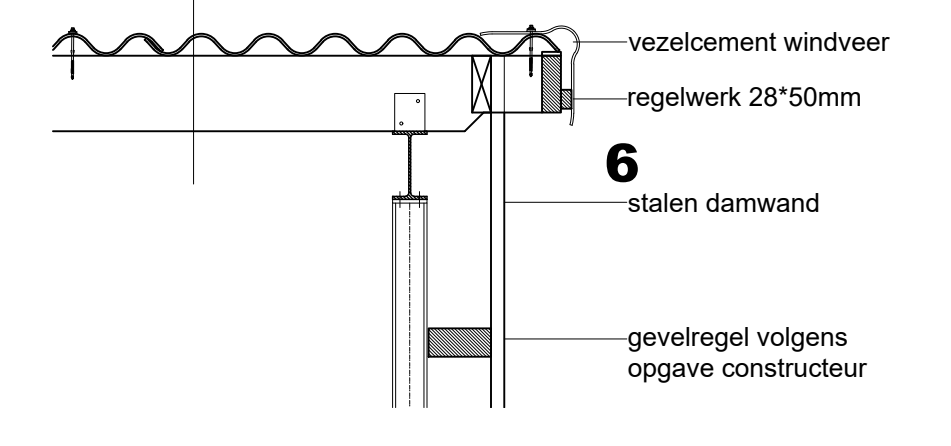
DOORSNEDEN A-A



KAPPLAN

SCHIJN GEARCEERDE GEDEELTE = BESTAAND
 Staalconstructie volgens opgave constructeur (betonnen, liggers, windverband, windbok, koppelkokers e.d.)
 Staalwerk in contact met buitenlucht thermisch verzinken.
 Afsluitd plaat 20mm/m² naar twa's, overstort 1 spawer volgens opgave constructeur.

vezelcement golfplaat bevestigen volgens opgave fabrikant
 houten gordingen h.o.h. 1325mm volgens opgave constructeur
 staalconstructie volgens opgave constructeur



vezelcement golfplaat bevestigen volgens opgave fabrikant
 houten gordingen h.o.h. 1325mm volgens opgave constructeur
 staalconstructie volgens opgave constructeur

vezelcement scharnernok
 5
 7072-P
 4334-P

exacte verbinding volgens opgave constructeur

tussenvloer b.v. houtopslag
 18mm onderliggend
 stalen ligger volgens opgave constructeur
 baklaag volgens opgave constructeur

exacte verbinding volgens opgave constructeur

stalen kolom volgens opgave constructeur

afwerking in overleg met opdrachtgever
 betonvloer wapening, milieuklasse en sterkte volgens opgave constructeur
 PE-folie >0.1mm dik
 zuiver verdund zandbed

fundering/ poer wapening, milieuklasse en sterkte volgens opgave constructeur
 PE-folie >0.1mm dik
 zuiver verdund zandbed

fundering type, wapening, milieuklasse en sterkte volgens opgave constructeur
 PE-folie >0.1mm dik
 zuiver verdund zandbed

MATERIALEN EN KLEUREN

bouwdetail	materiaal	kleur
gevels	metselewerk/ prefab beton met metselemolef	rood
gevelsbedekking	stalen damrand	donker groen
bedrijfsdeuren	sandwichpaneel	antraciet
dakbedekking	vezelcement	antraciet
boordboord overstek	vezelcement windveer	antraciet
goten	aluminium	grjs
twa's	PVC	grjs

ALGEMEEN BOUWBESLUIT 2012 Lichte industrie

Warmtebestand uitwendige scheidingen(Rc) volgens NEN 1068 met een minimale grenswaarde volgens bouwbesluit artikel 5.3.

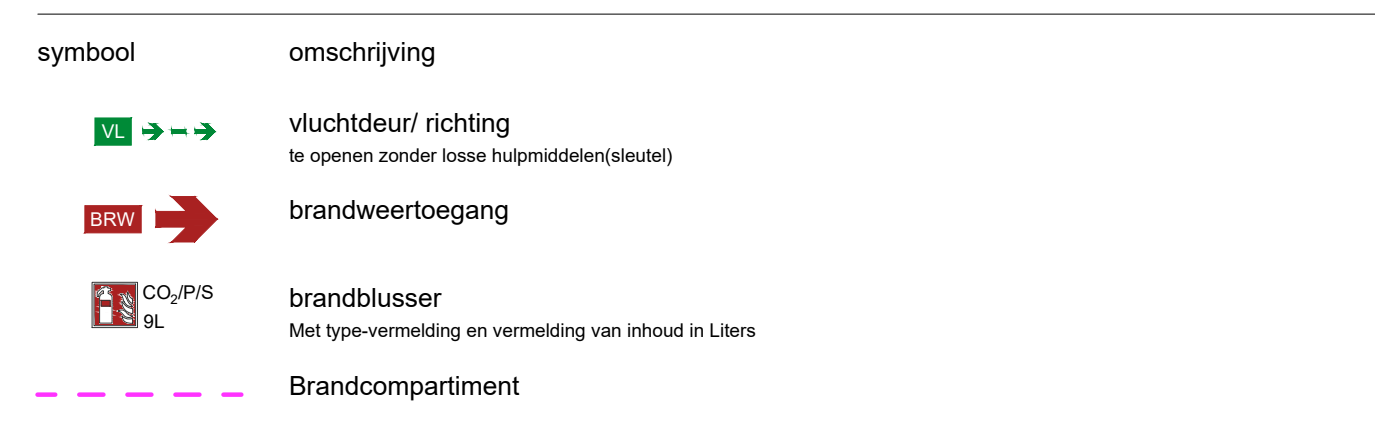
Alle gevelopeningen ten behoeve van ventilatie en spouwafwatering mogen niet breder zijn dan 10mm. Open stootvoegen voorzien van kunststof stootvoegroosters. Lagermaat nader te bepalen, afhankelijk van steenmaat.

Leidingdoorvoeren, mantelbuizen volgens NEN 2788 (gasmeter aanwezig) (bouwbesluit art. 6.9) Meetruimte bevindt zich in de bestaande bebouwing.

Vochtwerende voorzieningen volgens NEN: 2775 en NPR 2652. Geluidsoverlast volgens NEN: 5077 en NPR: 5072. Brandveiligheid volgens NEN: 6063, 6068 en 1584.

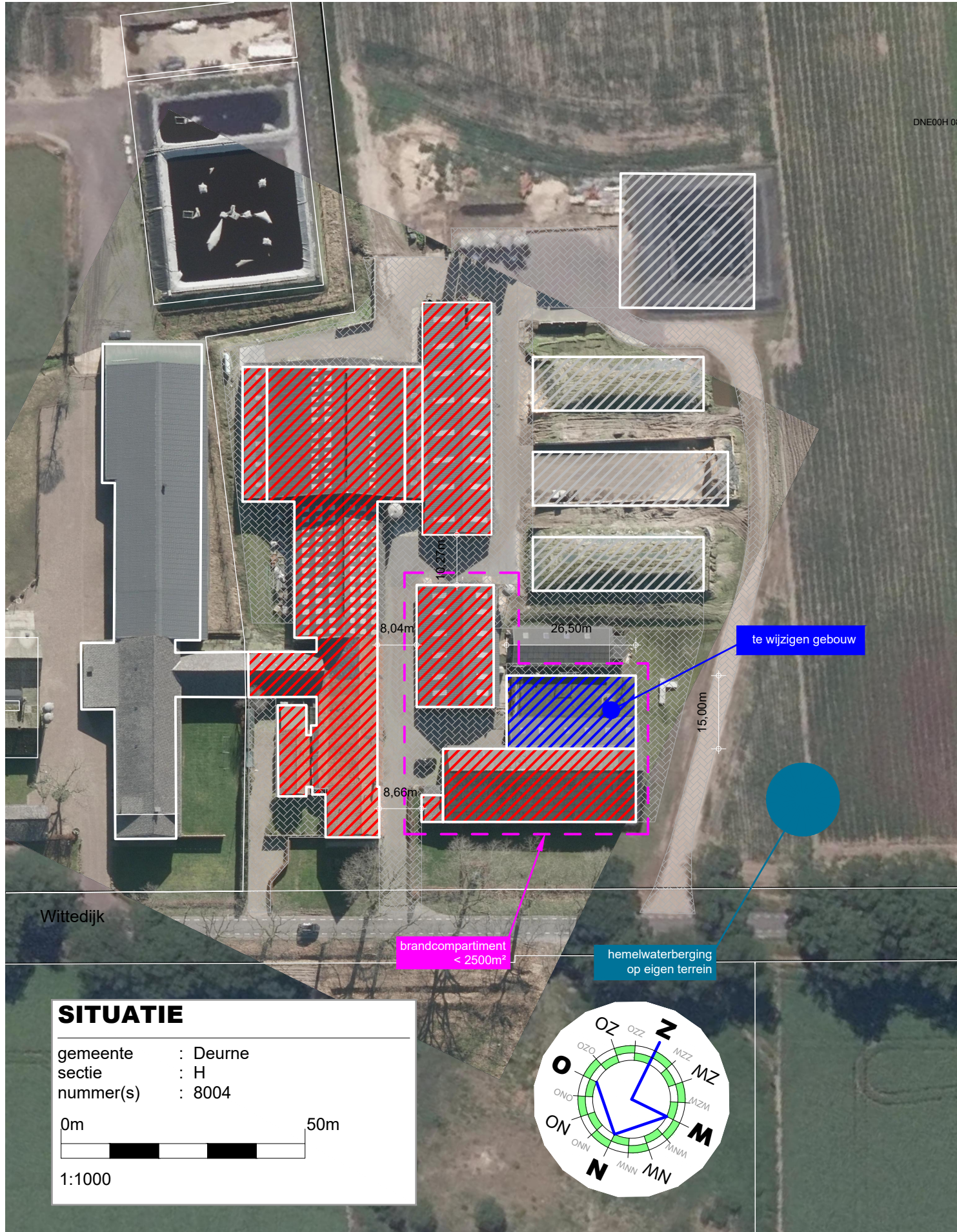
Technische installaties: (voor zover van toepassing) Elektra: aansluiten op bestaand, binnen-installatie volgens NEN1010 en voorschrijven rubriekbedrijf. Water: aansluiten op bestaand, binnen-installatie volgens NEN 1006 en voorschrijven rubriekbedrijf.

VOORZIENINGEN BRANDVEILIGHEID



* = Afkortingen uit bovenstaande renvooi welke niet gebruikt zijn niet van toepassing.

De deuren mogen uitkullend zijn gesloten door een doelmattige sluitrichting, waarbij de deur, vanaf de zijde van welke men de deur bij het ontgrendelen van het gebouw nadert, ogenblikkelijk over de minimaal vereiste breedte te kan worden gespend zonder dat herbe gebruik moet worden gemaakt van een sleutel of ander los voorwerp.



TEKENING BEHORENDE BIJ AANVRAAG OMGEVINGSVERGUNNING ACTIVITEIT BOUW

Alle maten en aantallen vooraf in het werk te controleren!
 constructie van fundering, vloeren, prefab elementen, staal- en houtconstructies volgens opgave constructeur en/of fabrikant/leverancier.
 details in metselwerk volgens opgave leverancier/fabrikant.

blad 01 Plattegrond(en), gevels, doorsnede en situatie. Funderings- en rolingsplan, tussenvloer en principe-details.

Project	Plan voor het wijzen van een agrarisch gebouw	Cont. pers. Tekenaar	
Projectlocatie	Witdijk 18 5754PP Deurne	Prj.nr.	190068-001-001
Onderdeel	Bestektekening	Fase	TO
		Blad nr.	1/1
		Schaal	1:100/1000
		Formaat	
		Datum	01-05-2023
		Gew-1	
		Gew-2	
		Gew-3	
		Gew-4	
		Gew-5	
		Gew-6	