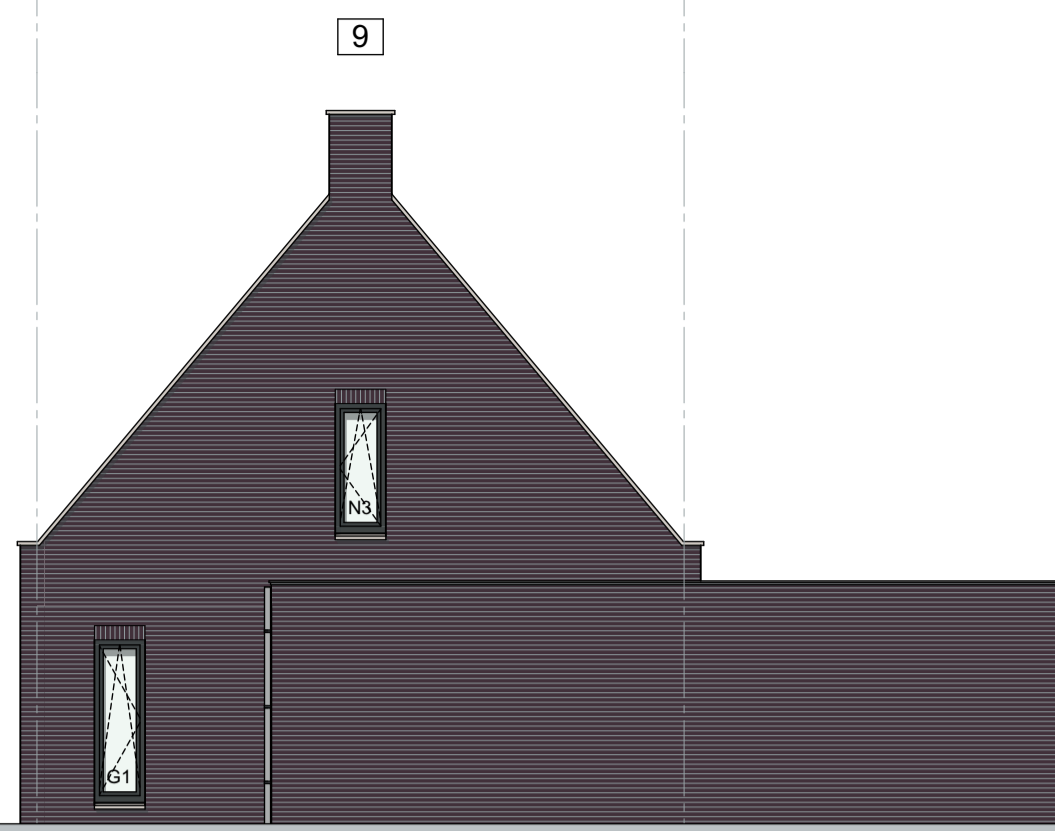




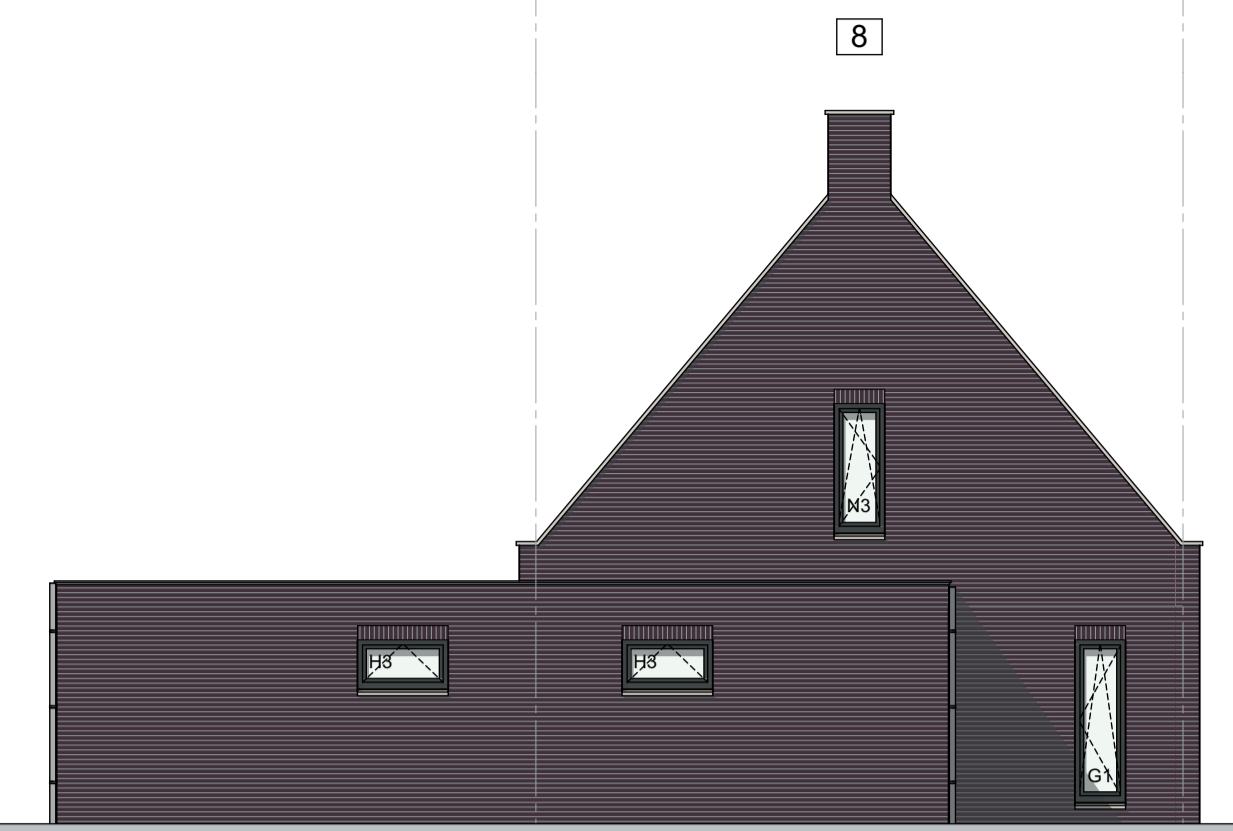
Voorgevel



Rechtergevel 09



Achtergevel



Linkergevel 08

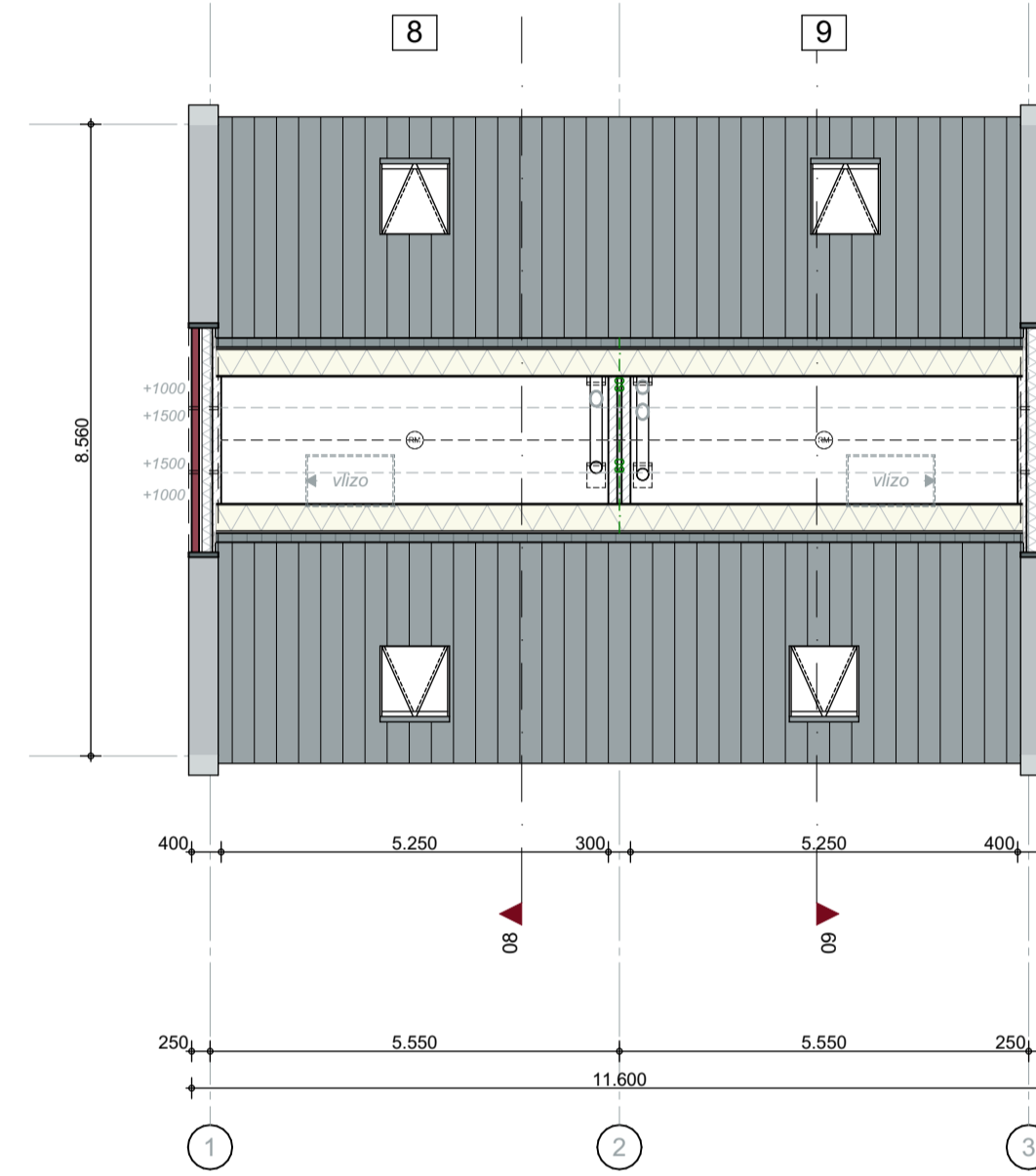
**ALGEMEEN**

Constructie volgens tekeningen en berekeningen constructeur.  
 Rc-waardes van de buitenschil volgens BENG-berekeningen.  
 U-waardes isolerende buitenbeglazing volgens BENG-berekeningen.  
 Luchtichtheid (infiltratie Qv,10) volgens BENG-berekeningen.  
 Hoogteverschil met aansluitende terrein niet groter dan 0,02m.  
 Binnendeuren 2315mm hoog, dagmaat volgens plattegronden.  
 Trappen conform artikel 4.25, 4.26, 4.27 en 4.28 van het BBL (optrede maximaal 188mm en aanrede minimaal 220mm).  
 Vloerafscheiding conform artikel 4.20, 4.21, 4.22 en 4.23 van het BBL.  
 Deuren, ramen en kozijnen die bereikbaar zijn overeenkomstig NEN 5087 moeten, bepaald overeenkomstig NEN 5096 en artikel 4.100 BBL, voldoen aan weerstandsklasse 2 inbraakwerendheid (Politiekeurmerk Veilig Wonen)  
 Een woongebouw heeft voorzieningen waarmee veel voorkomende criminaliteit wordt voorkomen volgens artikel 4.238 van het BBL  
 Een bouwwerk biedt bescherming tegen geluid van bouwwerkinstallaties volgens paragraaf 4.3.2 van het BBL  
 Een bouwwerk biedt bescherming tegen geluidsoverlast tussen gebruiksfuncties en tussen ruimten in een woonfunctie voor zover in het bouwwerk een woonfunctie ligt volgens paragraaf 4.3.4 van het BBL  
 Toilet- of badruimte betegelen of gelijkwaardig tot min. 1.2m. boven de vloer en t.p.v. bad of douche over een lengte van 3m. tot een hoogte van 2.1m volgens artikel 4.120 van het BBL.

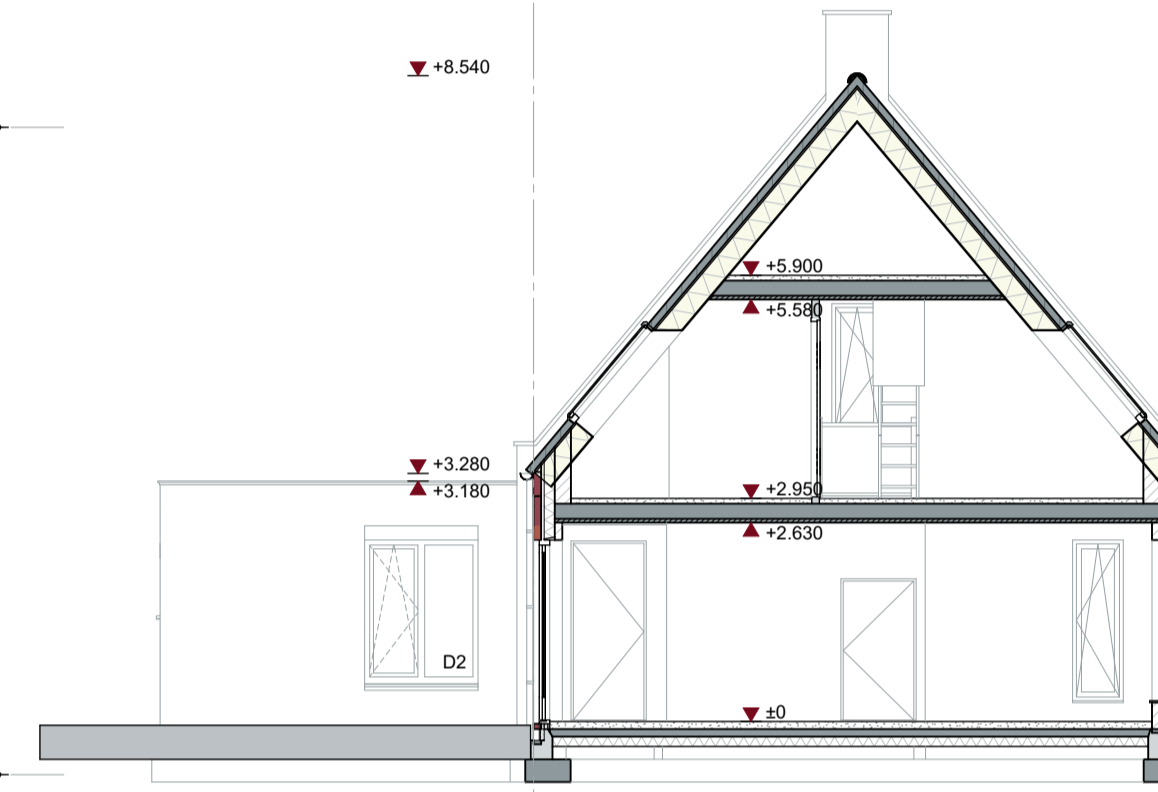
Brandklasse (binnen- en buitenoppervlak) van een constructie onderdeel conform artikel 4.43 en 4.44 van het BBL.  
 Uitwendige scheidingsconstructie heeft tot 0,6m. onder maaiveld geen openingen die breder zijn dan 0,01m volgens paragraaf 4.3.9 van het BBL.  
 Ventilatiesysteem volgens tekening en berekening installateur  
 Lucht volumestroom van een gebruiksfunctie is niet groter dan 0,2 m³/s.  
 Alle hemelwaterafvoeren voorzien van bladafscijders.  
 drinkwaterinstallaties :NEN 1006 meteruimte woning :NEN 2768  
 elektrische installaties :NEN 1010 riolering :NEN 3215  
 thermische isolatie :NEN 1068 rookmelders :NEN 2555

**UITZONDERINGEN WOONFUNCTIE VOOR PARTICULIER EIGENDOM**

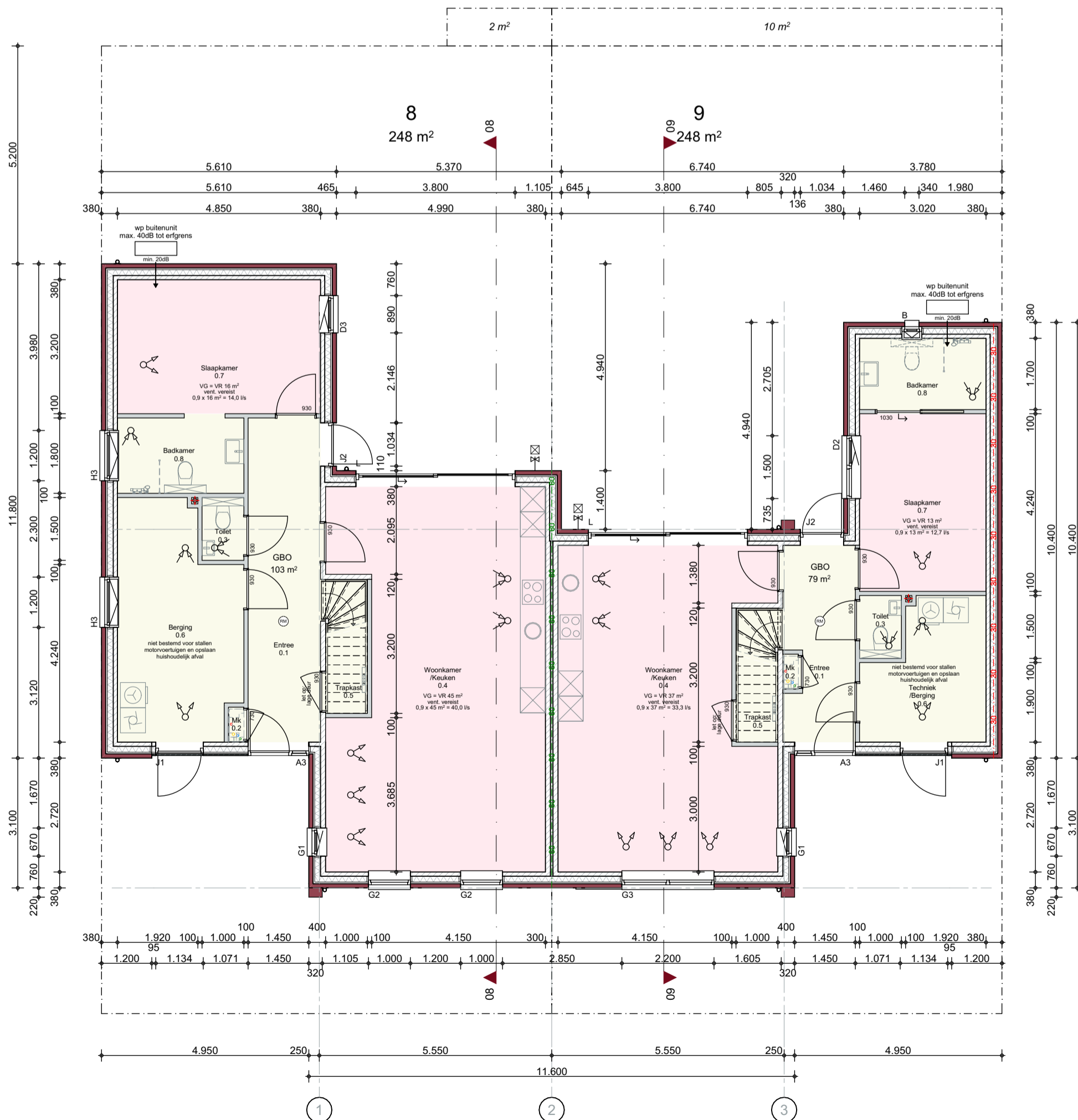
Op het bouwen van een woonfunctie voor particulier eigendom zijn afdeling 4.6 en de paragrafen 4.5.4, 4.5.5 en 4.5.6 niet van toepassing. Wat betreft de paragrafen 4.2.3, 4.2.4, 4.3.10, 4.5.2, 4.5.3 en 4.5.7 zijn de regels van de paragrafen 3.2.3, 3.2.4, 3.3.5, 3.5.1 tot en met 3.5.3 voor een bestaand bouwwerk van toepassing. Wat betreft artikel 4.78, eerste lid, is artikel 3.59, eerste lid, voor een bestaand bouwwerk van toepassing.



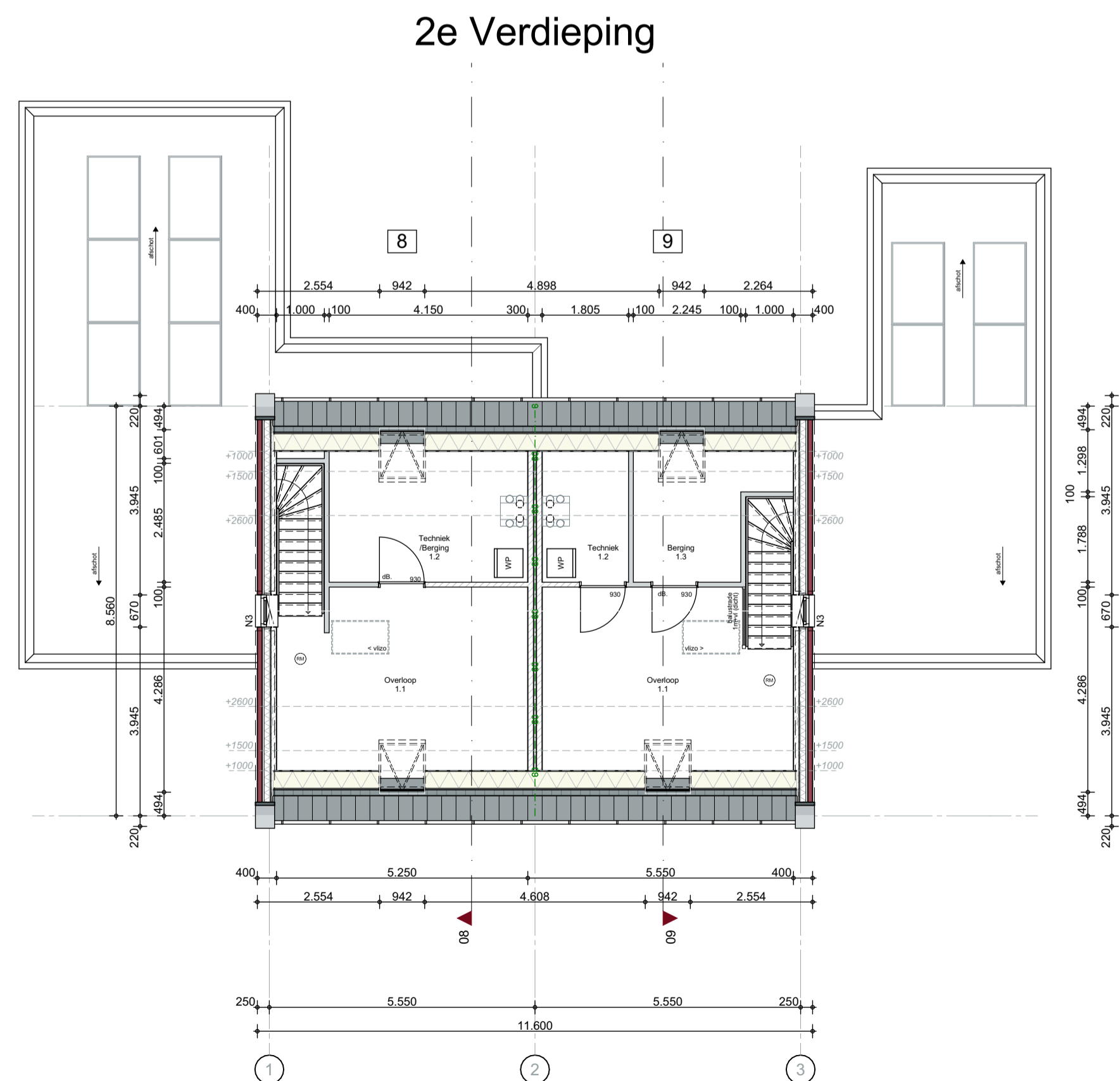
Doorsnede 09-09



Doorsnede 08-08



Begane grond



1e verdieping

2e Verdieping

**RENVOOI BOUWBESLUIT**

- gebruiksfunctie
- gebruiksfunctie + verblijfsgebied

**RENVOOI BOUWKUNDIG**

- metselwerk volgens materiaalstaat d=100mm.
- metselwerk volgens materiaalstaat d=100mm.
- kalkzandsteen lijmblokken d=100/120/214mm.
- gasbeton d=100mm.
- isolatie volgens BENG-berekeningen
- rookmelder NEN2555
- mechanische afvoer
- mechanische toevoer
- deurmaat
- geluidwerende deur
- buitenkraan met afvoerputje
- opstelplaats wasmachine
- opstelplaats wasdroger
- warmtepomp vigs BENG
- warmte-terugwin-unit



Situatie

Helenaveen Turfveldje

Kavel 08-09