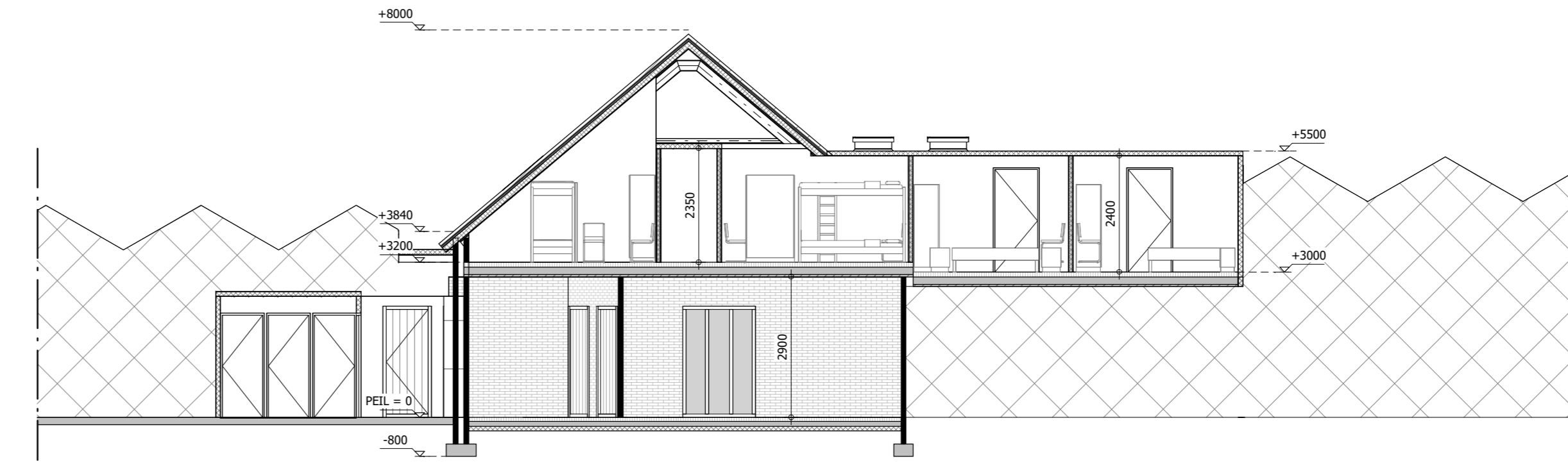


DOORSNEDE A-A



DOORSNEDE B-B

BESLUIT BOUWWERKEN LEEFOMGEVING

Woonfunctie (kamergewijze verhuur)

RUIMTE	OMSCHRIJVING	VOLGENS BB1	GERUUKS-OPPERVLAKTE	VERBLIJFS-OPPERVLAKTE	AANTAL PERSONEN
W-1.01	opslag	oriënterende ruimte	103.3 m ²		
W 0.01	keuken / zitruimte	verblijfsruimte	198.3 m ²	198.3 m ²	48
W 0.02	gang	verkeersruimte	19.7 m ²		
W 0.03	gang	verkeersruimte	15.3 m ²		
W 0.04	keuken	bergruimte	9.2 m ²		
W 0.05	vrucet	bergruimte	6.9 m ²		
W 0.06	gang	verkeersruimte	31.4 m ²		
W 0.07	badruimte mannen	badruimte	22.3 m ²		
W 0.08	badruimte vrouwen	badruimte	18.3 m ²		

ruimte W 0.01 wordt tevens gebruikt als bedrijfskantine (bijeenkomstfunctie) hierdoor is deze ruimte een gemeenschappelijke verblijfsruimte

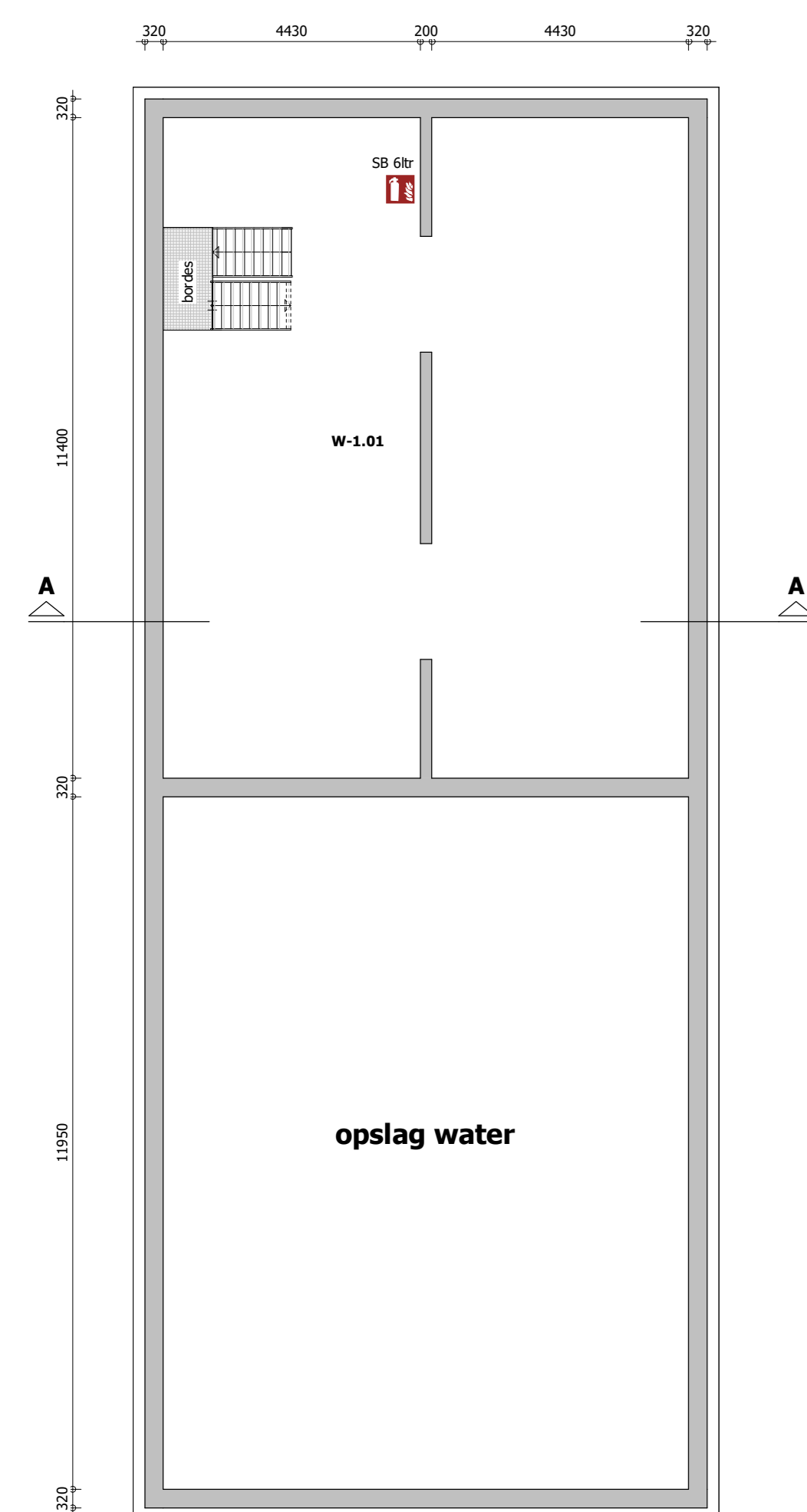
BESLUIT BOUWWERKEN LEEFOMGEVING

Woonfunctie (kamergewijze verhuur)

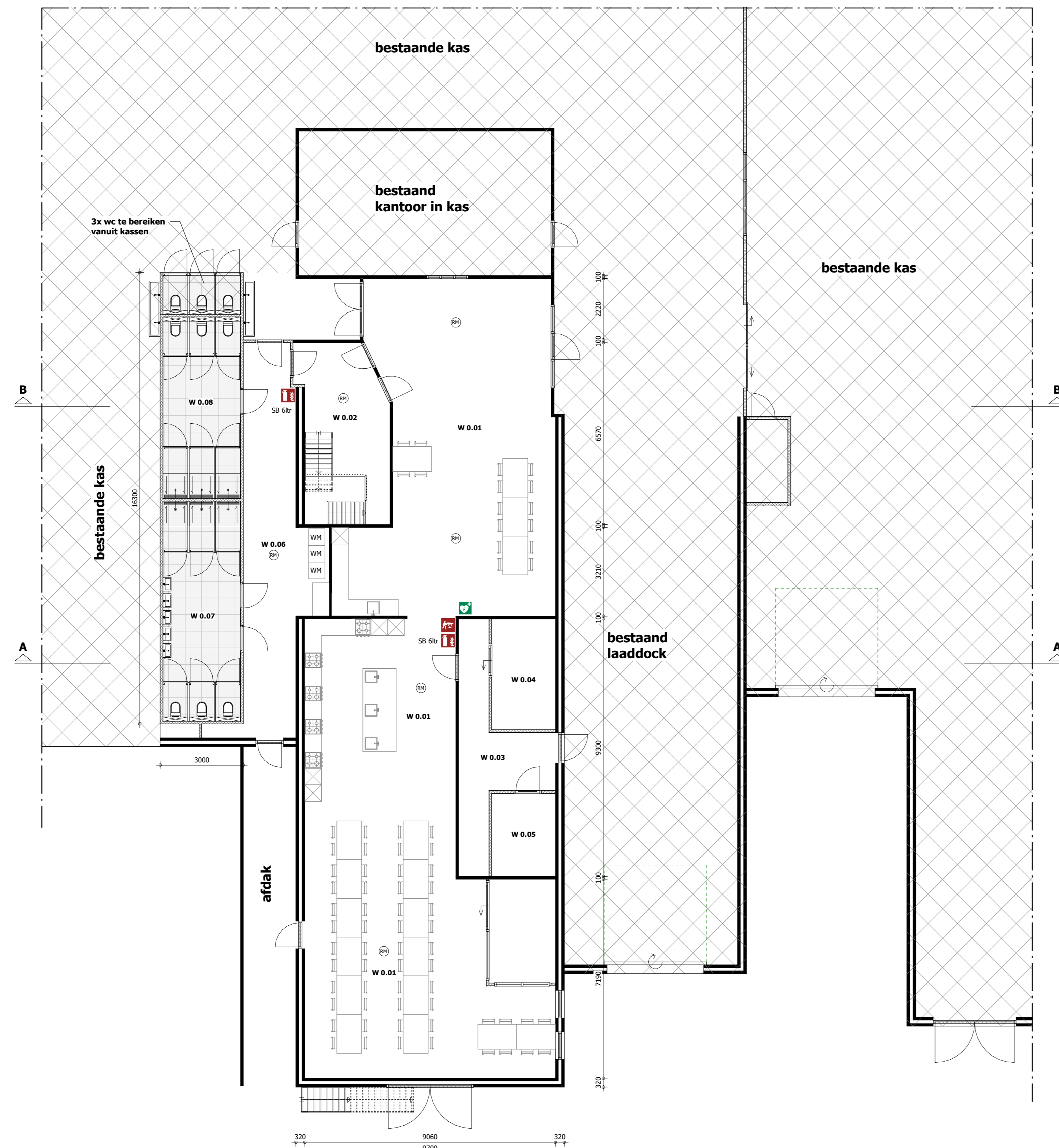
RUIMTE	OMSCHRIJVING	VOLGENS BB1	GERUUKS-OPPERVLAKTE	VERBLIJFS-OPPERVLAKTE	AANTAL PERSONEN
W 1.01	gang	verkeersruimte	70.7 m ²	12.4 m ²	4
W 1.02	slaapkamer	verblijfsruimte	16.7 m ²	8.5 m ²	2
W 1.03	slaapkamer	verblijfsruimte	11.4 m ²	8.5 m ²	2
W 1.04	slaapkamer	verblijfsruimte	11.4 m ²	8.5 m ²	2
W 1.05	slaapkamer	verblijfsruimte	11.4 m ²	8.5 m ²	2
W 1.06	slaapkamer	verblijfsruimte	11.4 m ²	8.5 m ²	2
W 1.07	slaapkamer	verblijfsruimte	11.4 m ²	8.5 m ²	2
W 1.08	slaapkamer	verblijfsruimte	11.4 m ²	8.5 m ²	2
W 1.09	slaapkamer	verblijfsruimte	14.7 m ²	14.7 m ²	4
W 1.10	slaapkamer	verblijfsruimte	12.2 m ²	12.2 m ²	2
W 1.11	slaapkamer	verblijfsruimte	13.0 m ²	13.0 m ²	2
W 1.12	slaapkamer	verblijfsruimte	34.2 m ²	34.2 m ²	6
W 1.13	slaapkamer	verblijfsruimte	19.6 m ²	19.6 m ²	4
W 1.14	slaapkamer	verblijfsruimte	14.2 m ²	14.2 m ²	4
W 1.15	slaapkamer	verblijfsruimte	14.0 m ²	9.9 m ²	4
W 1.16	slaapkamer	verblijfsruimte	8.8 m ²	5.8 m ²	2
W 1.17	slaapkamer	verblijfsruimte	8.8 m ²	5.8 m ²	2
W 1.18	slaapkamer	verblijfsruimte	8.8 m ²	5.8 m ²	2
TOTAAL			728.5 m ²	392.7 m ²	

RENVOOI

- kamer nummer
- AED
- blusdoeken
- spreedschermkluis voor brandklasse A en B met vermelding van inhoud in tr onderhoud volgens NEN 2559
- rookmelders aanbrengen volgens artikel 4.211 van het Besluit Bouwwerken Leefomgeving (BB1) optische rookmelder volgens NEN 2555 aansluiten op 230 Volt voeding en voorzien van back-up batterij



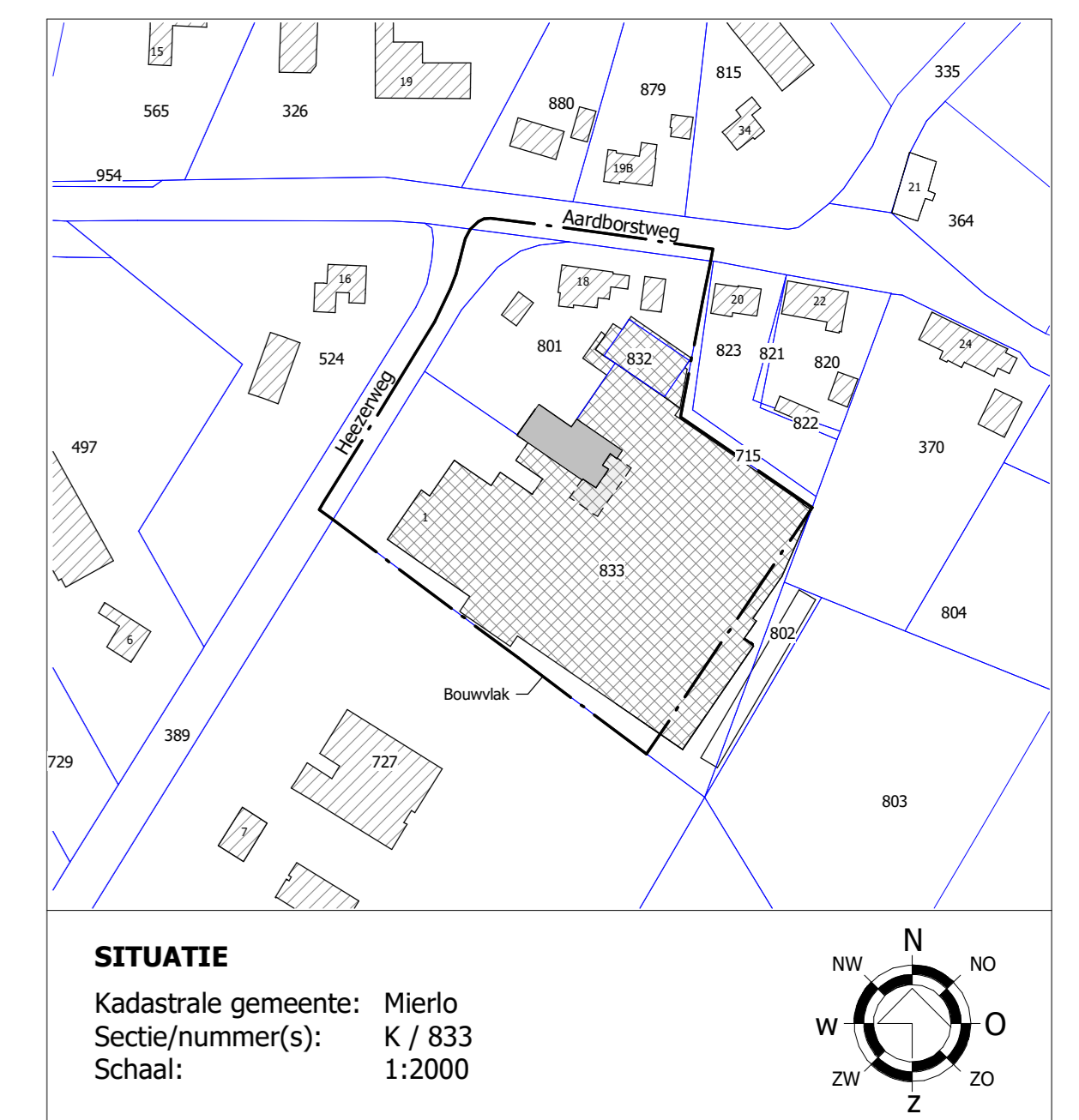
KELDER



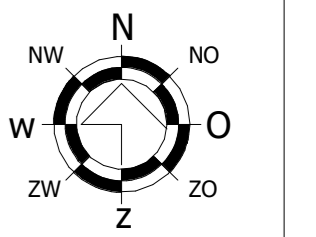
BEGANE GROND



VERDIEPING



SITUATIE
 Kadastrale gemeente: Mierlo
 Sectie/nummer(s): K / 833
 Schaal: 1:2000



© VAN DER ADVIES BV

DUN ADVIES
 partner in het buitengebied

Projectnummer: 23179-AA004
 Tekenaar: RM
 T. 013 5199438
 Vestiging Someren T. 0493 745015

Tekening: Huisvesting werknemers
 Schaal: 1:100
 Blad: 1-01
 Formaat: A0

Datum: 15-04-2024
 Weggelaten: 1'
 2'
 3'
 4'

Info: info@dunadvies.nl
 www.dunadvies.nl

Onderwerp: Huisvesting werknemers aan de Heezerweg 1 te Mierlo