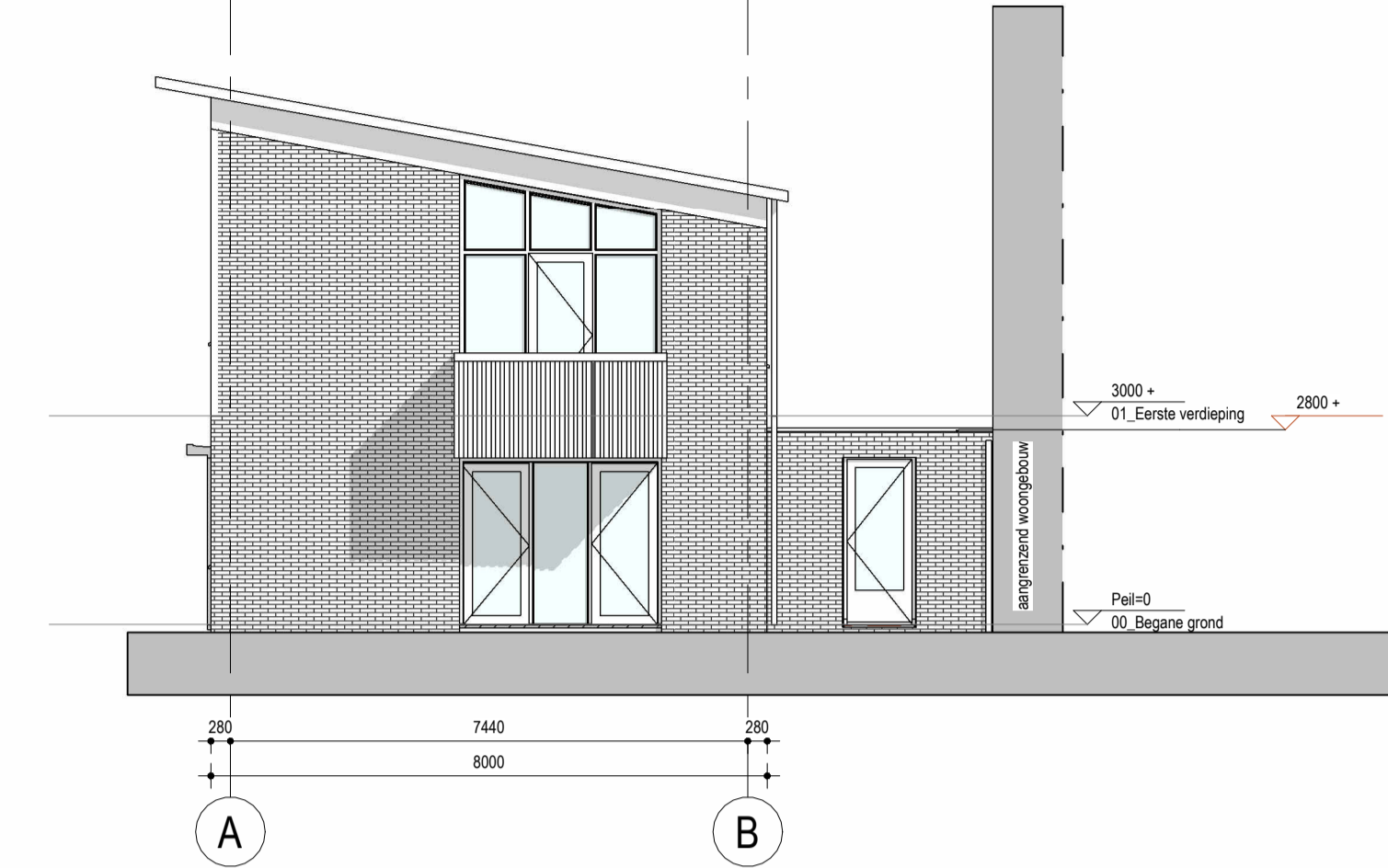


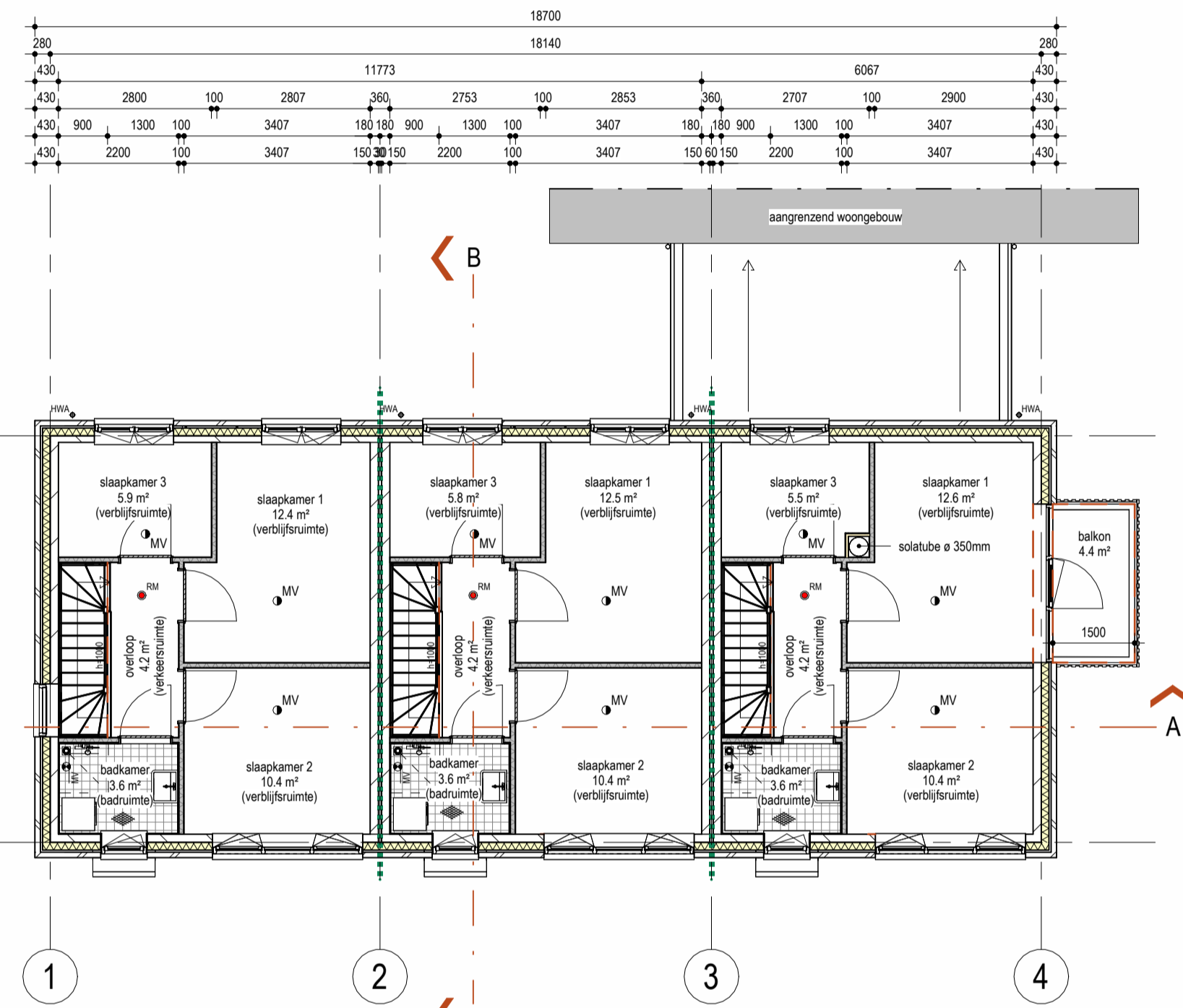
Dakplattegrond
1: 100



Voorgevel
1: 100



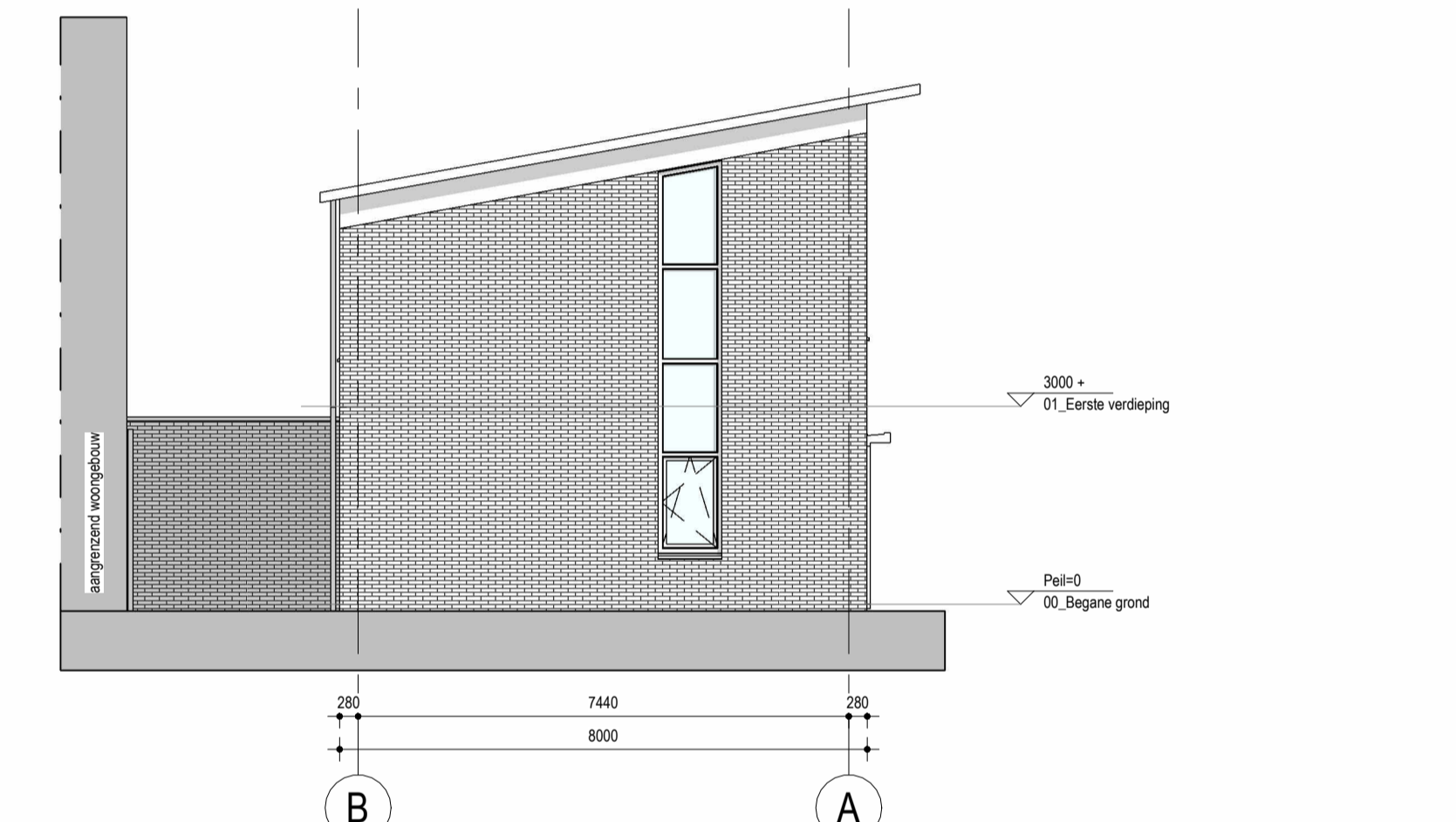
Rechtergevel (n)
1: 100



Eerste verdieping
1: 100



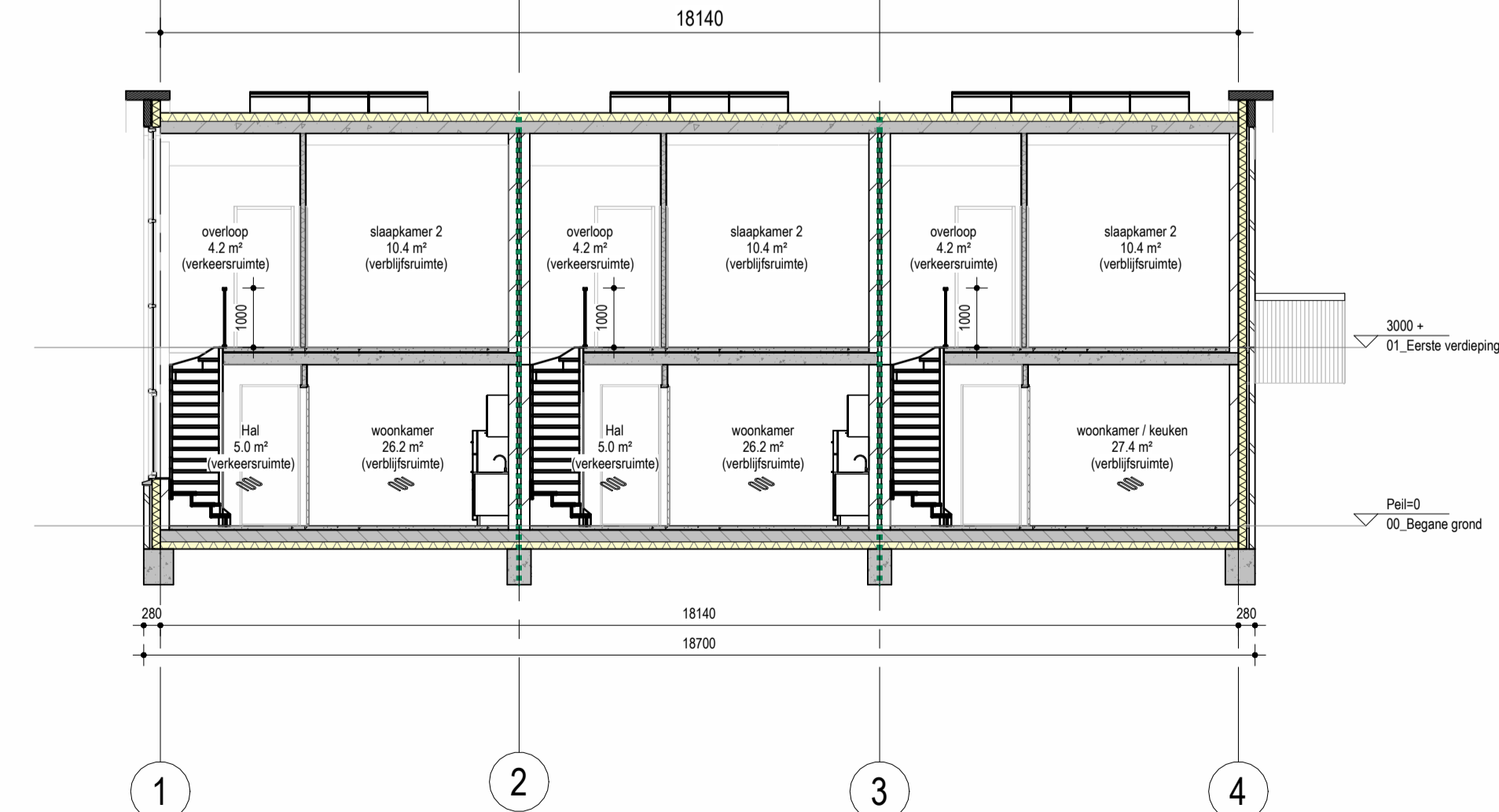
Achtergevel
1: 100



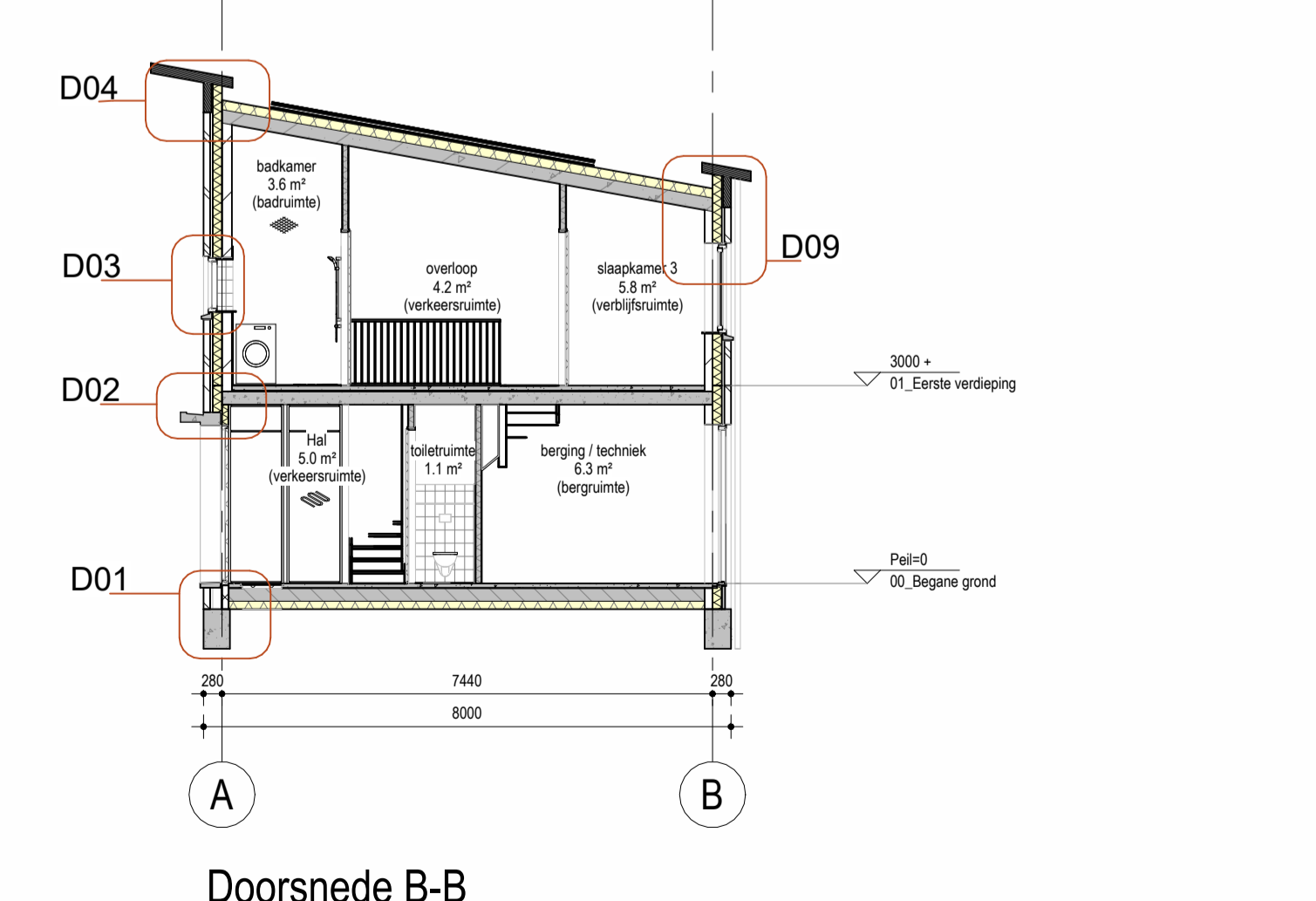
Linkergevel
1: 100



Begane grond
1: 100



Doorsnede A-A
1: 100



Doorsnede B-B
1: 100

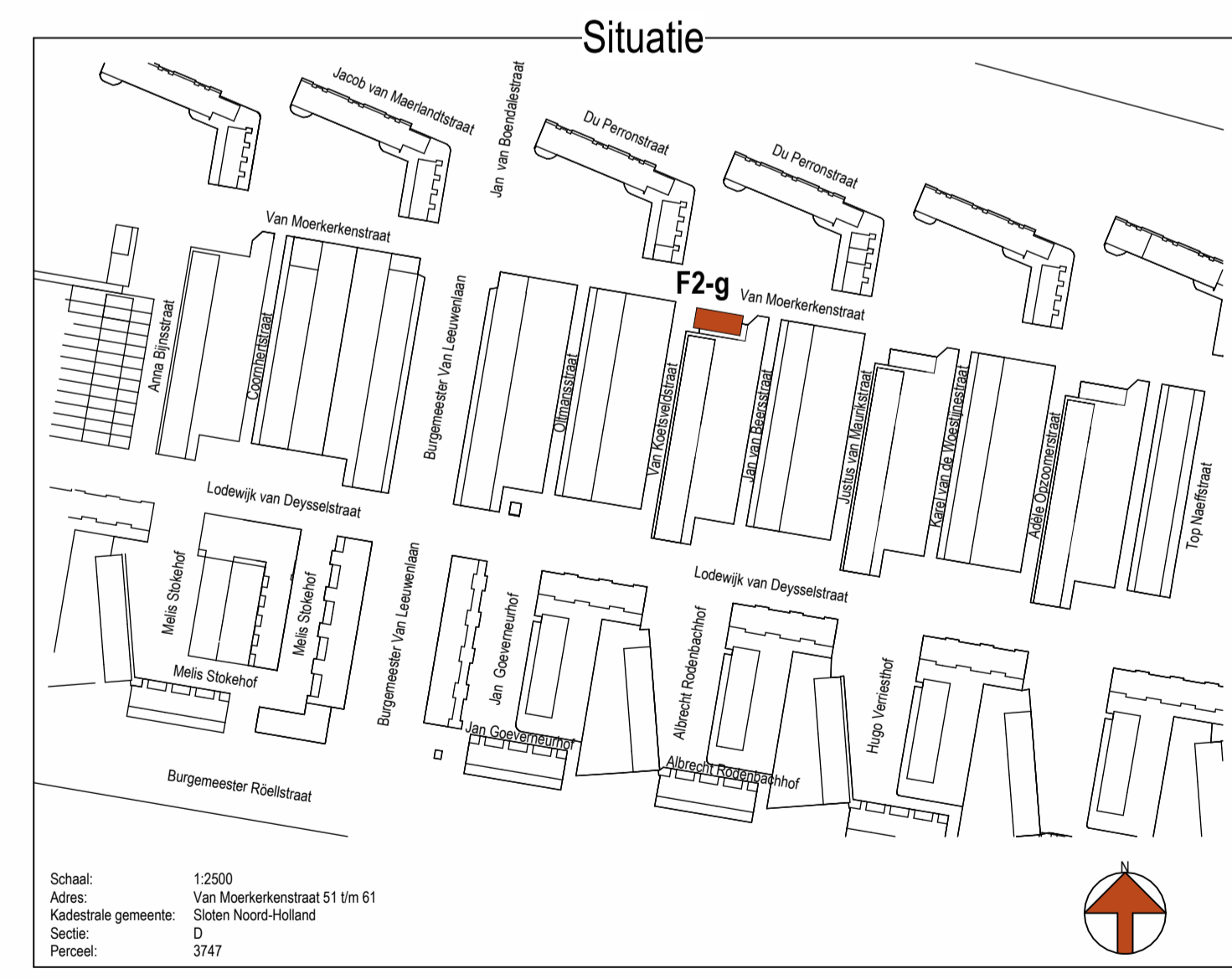
Renvooi Bouwkundig
Definitief ontwerp, nieuwe situatie

- metseiwerk
- minerale wol, 140mm
- geïsoleerde HSB wand met Equitone Linea LT90 beplating
- kaakzandsteen, 100mm, 120mm, 150mm
- metaalstud wand, 100mm
- kanalplaatvloer, 200mm
- zwevende cementdekvloer, 70mm
- geïsoleerd knijpluk
- 60 minuten WBDBO
- kk koelkast
- kt kooktoestel
- wm wasmachine
- hwa hemelwaterafvoer, rolring
- MV ventilatie, plafondventiel (afvoer)
- RM ventilatie, plafondventiel (aanvoer)
- RMV rookmelder volgens de NEN 2555
- RM centrale verwarming in dekvloer
- hvd aardingsmat, badruimte
- hvd toegangdeur woning, hoofdentre

Algemene uitgangspunten:
 gevels RC-waarde ≥ 4.7 m²K/W
 daken RC-waarde ≥ 6.3 m²K/W
 begane grond RC-waarde ≥ 3.7 m²K/W
 kunststof kozijnen met isolerende beglazing
 U-waarde ≤ 1.65 W/m²K

Voor exacte Rc- en U-waarde, zie Beng-berekening
 Voor daglicht en ventilatie, zie ventilatie en daglichtberekeningen
 Gebalanceerde ventilatie toepassen. Positie in- en uitblaasventielen nader te bepalen.

Houten trap:
 - minimale breedte 0,8 m
 - minimale vrije hoogte 2,3 m
 - minimale aantrede 0,22 m
 - maximale optrede 0,188 m



alphaplan | ESG
adviseurs in bouwen

project: Nieuwbouw 3 gelijke grondgebonden woningen Deijsselbuurt te Amsterdam Blok F2-g Van Moerkerkenstraat 51 t/m 61

opdrachtgever: Woningstichting Rochdale

onderdeel: Plattegronden, gevels en doorsneden Nieuwe toestand

taak: Definitief ontwerp

projectnummer: 220126 DO-F2g-100

tekeningnummer: 13-12-2023

versie: 1 datum: 13-12-2023

formaat: A1+ schaal: 1:100

getekend: W. van Leersum paraaf: [handwritten]

projectleider: A. Geels paraaf: [handwritten]

gemaakt: R. Vermeij paraaf: [handwritten]

AlphaPlan bv
Henry Dunantweg 4
2402 NP Alphen aan den Rijn
(0177) 484 000
mail@alphaplan.nl