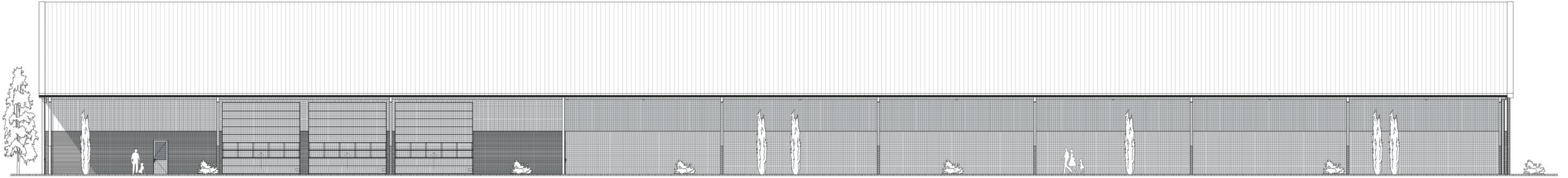


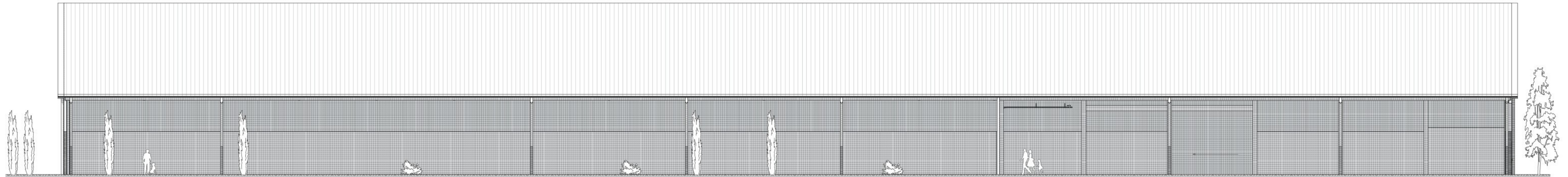
Noordgevel



Westgevel



Zuidgevel



Oostgevel



Algemeen

Alle maatregelen in het werk, en op tekening, te controleren en inzicht af te nemen door alle uitvoerders. De afmetingen van de eventuele bestaande gebouwenonderdelen zijn te waarborgen en mogelijk te verbeteren. De tekening is een voorbeeld van de originele bouwtekeningen. De afmetingen van de diverse ruimten, materialen en afmetingen zijn te controleren en mogelijk te verbeteren. Het is niet mogelijk om alle afmetingen te controleren op praktisch niveau, enige afwijkingen blijven mogelijk. De verantwoordelijkheid ligt bij de uitvoerende partijen.

Materialen

Onderdeel	Materiaal	Kleur
Dakbedekking	zandkleurpanen	antraciet
Buizenwerk	profiel buis	antraciet
Gevelbedekking	zandkleur panelen	houtstructuur
Koppelen	aluminium	antraciet
Ramen	aluminium	antraciet
Deuren	zandkleur paneel	antraciet
Winkelen / boeien	donkerd zwart	antraciet
Daglijnen	aluminium	antraciet
Hemelsluiting	PVC	antraciet

Gebouwfunctie

Industrieel, licht industriële functie, met voor het verpakken van producten. Het gebouw is bedoeld voor de productie van producten. Het gebouw is bedoeld voor de productie van producten. Het gebouw is bedoeld voor de productie van producten.

Volume

Bestand	Uitbreiding	Totaal
Totaal bebouwd oppervlak	8.872m ²	+14.752m ²
Oppervlakte grond		7.247m ²
Vrijheid gebouwen		60.285m ²

gevels

Datum: 16-02-2024
 Datum gevestigd: 21-01-2026
 Revisie: 01
 Tekenaar: JV

Project:
 Nieuwbouw bedrijfsgebouw
 a.d. Grensweg 17 te Lemelerveld
 (Wijzigingsvergunning)

Opdrachtgever:

Werknummer:
2024-0028-02
 Afmet: 1,4 x 1,100m

Bouw Bureau Jansman
 P. van der Meulen 21
 7731 SG, Dintsum
 0529 - 43 44 38
 www.bouw-bureaujansman.nl
 E: jansman@bouw-bureaujansman.nl

**BOUW
 — BUREAU
 JANSMAN**



De voor werkbekendheid in De Nieuwe Rijping 2011. Het ontwerp is gebaseerd op de bestaande situatie. Het ontwerp is gebaseerd op de bestaande situatie. Het ontwerp is gebaseerd op de bestaande situatie.