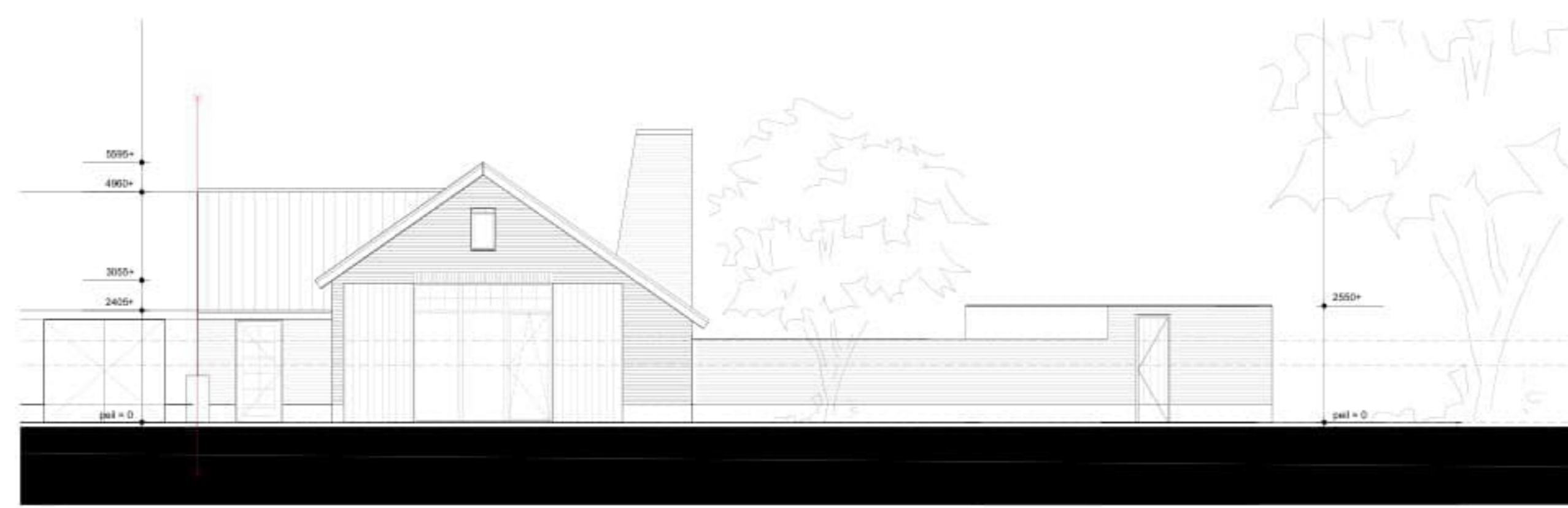
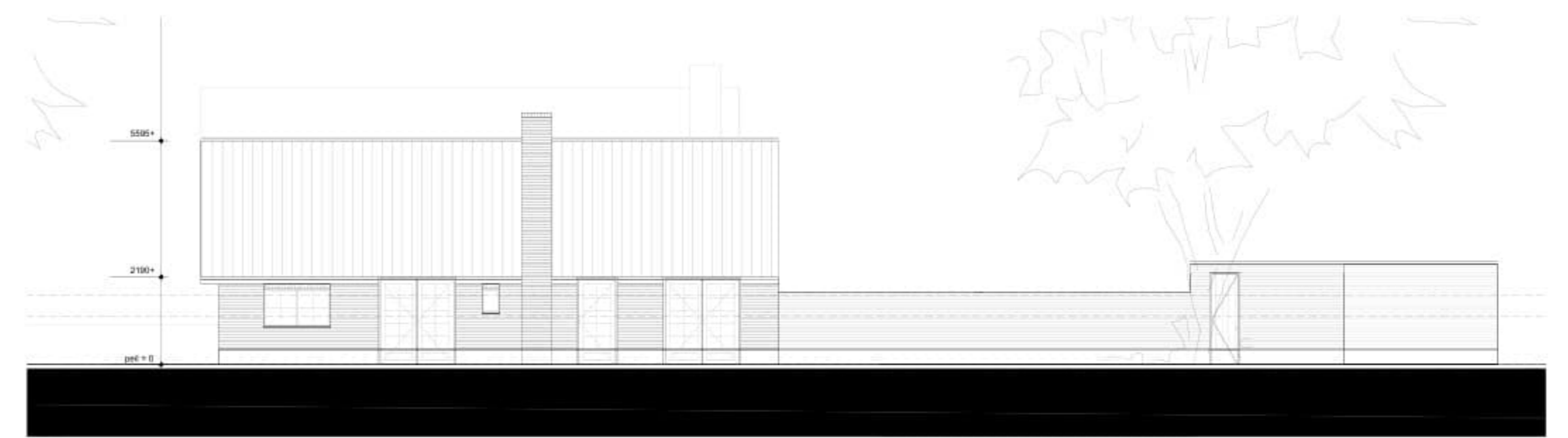


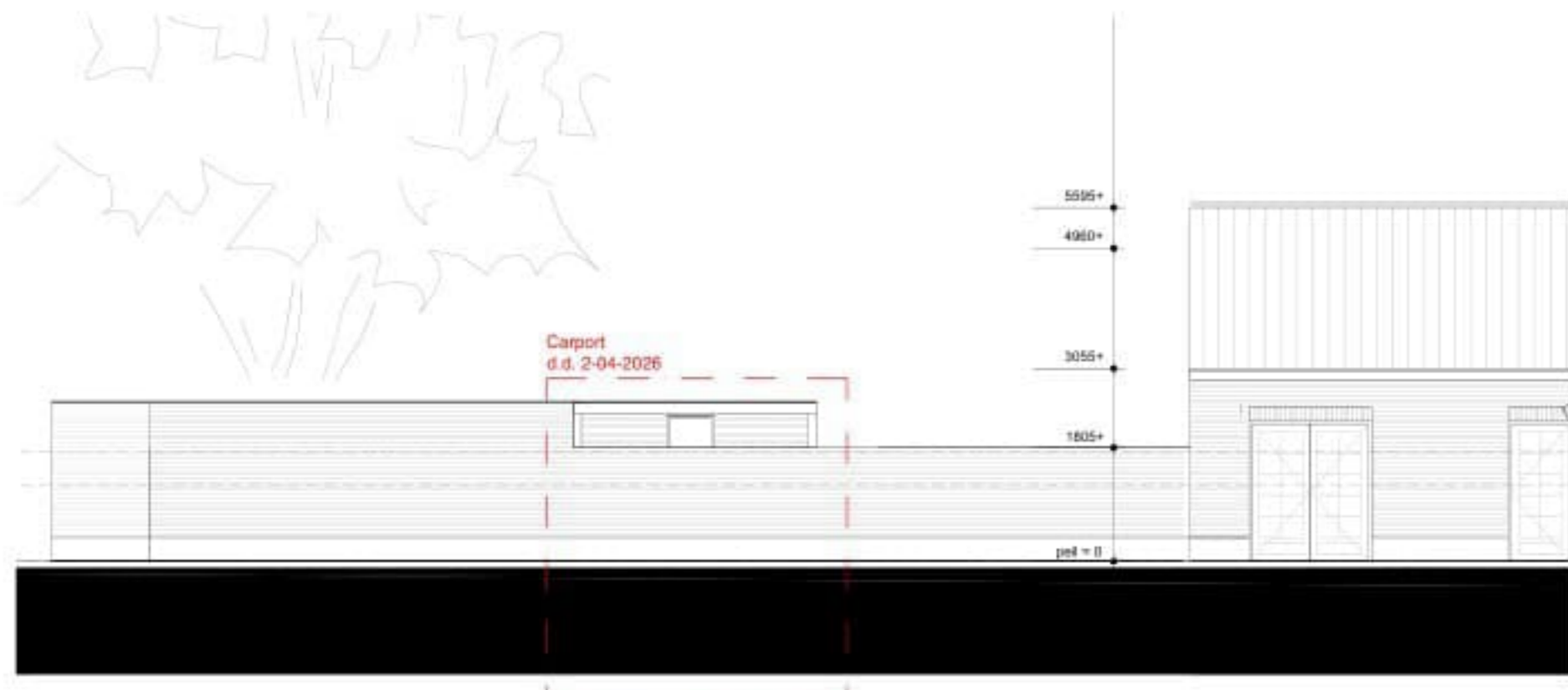
LINKERZIJGEVEL (BESTAAN)



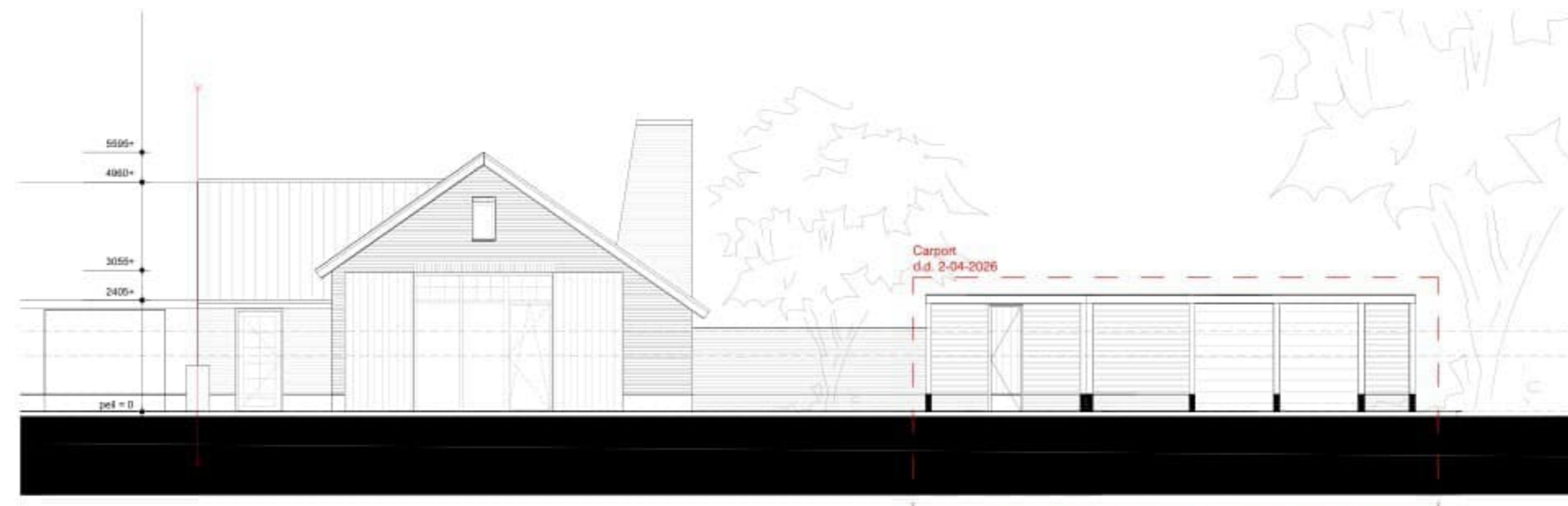
VOORGEVEL (BESTAAND)



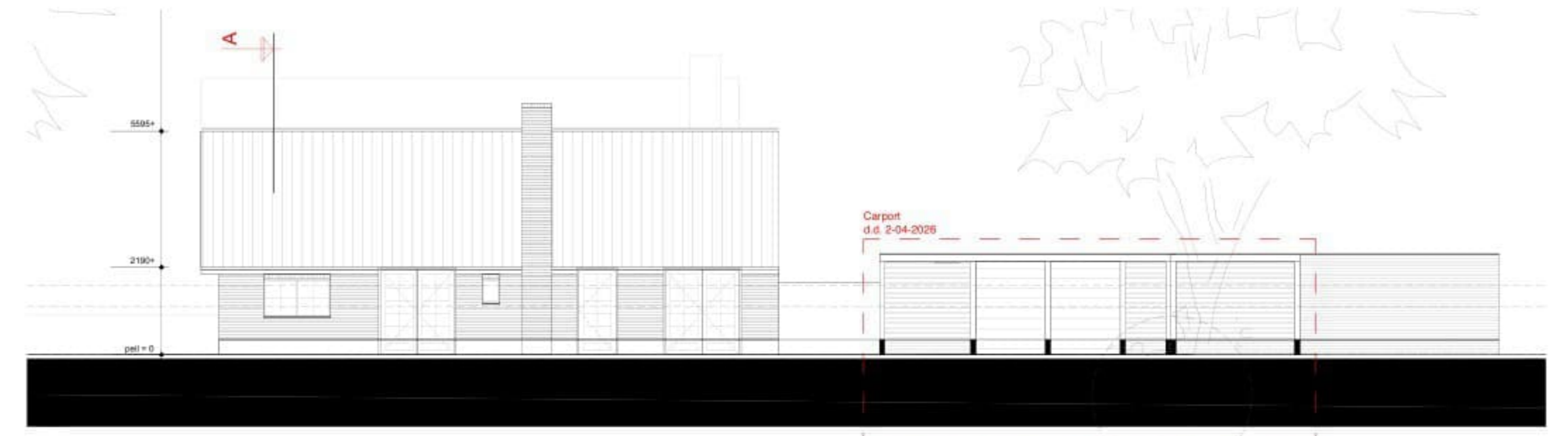
RECHTERZIJGEVEL (BESTAAND)



LINKERZIJGEVEL (NA TRA)



VOORGEVEL (NA TRANSFORMATIE)

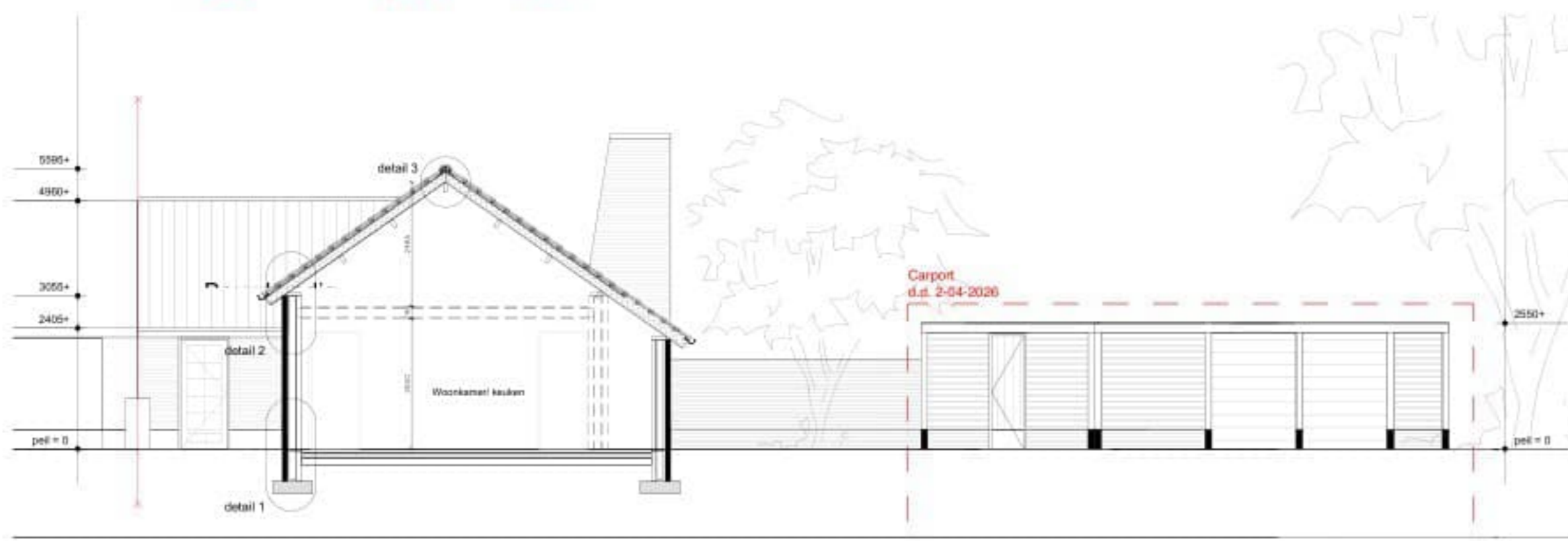


RECHTERZIJGEVEL (NA TRANSFORMATIE)

- Bouwkundig**
- Metseiwerk buitenwanden, schoonwerk, baksteen
  - Metseiwerk binnenwanden, portico-stuc
  - Beton
  - Isolatie volgens EPC-berekening
  - Koelkast
  - Vaatswasser
  - Wasmachine
  - Wasdroger
  - Opstelplaats kooktoestel
  - hemelwaterafvoer
  - Plafondlichtpunt
  - Wandlichtpunt
  - Kierstandhouder SKG KE 537

**Materialen**

Onderdeel	Materiaal	Kleur
gevel	eiken	blank
kozijn	eiken	blank
deuren	staal	ral 9004
plattendak	EPDM	zwart



DOORSNEDE A-A (NA TRANSFORMATIE)



RECHTERZIJGEVEL (BESTAAND)



RECHTERZIJGEVEL (NA TRANSFORMATIE)

**Algemeen**

Een uiterlijke scheidingstructuur van een verblijfsgebied, een toiletstroom of een badruimte, heeft een volgens NEN 5060 bepaalde warmteverlieswaarde van ten minste:  
 vloer: 3,5 m²-K/W;  
 wanden: 4,5 m²-K/W;  
 Dak: 4,0 m²-K/W.

Open vloerconstructie h.o.h. max. 1200mm  
 Hoogte verschil t.o.v. voor- en aangrenzend terrein max. 20 mm

Rechtlijn in vierkantheidsgraafopstelling:  
 - Max. hoogte = 1000mm  
 - Max. opening tussen de spijlen tot een hoogte van 700mm < 100mm  
 - Max. opening tussen de spijlen vanaf 700mm < 500mm  
 - Geen opstapmogelijkheid tussen de 200mm en 700mm boven de vloer

Rechtlijn leuning:  
 Een trap heeft tenminste aan een zijkant leuning. De bovenkant van de leuning ligt, gemeten boven de voorrand van een tredvlak van de trap, op een hoogte van 800mm en < 1000mm.

RM = niet onterende rookmelder aangesloten op elektrische installatie, voorzien van backup batterij. Rookmelders dienen te voldoen aan de NEN 2555

Artikel 1.12a "Uitzonderingen vooraf voor particulier eigendom" is van toepassing.

Op het bouwen van een woonfunctie voor particulier eigendom zijn de afdelingen, 4.3, 4.4, 4.5 en 4.6 en overeenkomstig het bepaalde in artikel 9.2, 10a tot artikel 6.10 van toepassing. Wat betreft de afdelingen 2.3, 2.4, 2.5, 2.6, 3.11, 4.1, 4.2 en 4.7 zijn de voorschriften voor een bestaand bouwwerk van toepassing.

Watersprank sanitaire ruimte(n) volgens NEN 2778:  
 - vloer van isolat en bodembek v.z.v. tegelvloer  
 - wanden van isolat en bodembek minimaal betagelen tot 1200+ vloer  
 - wanden b.v. douche en bad betagelen tot minimaal 2390+ vloer over een lengte van 3 m²

Voordeur v.z.v. kroepdeur: Dit in het kader van een rookvluchtroute naar een aansluitend terras en vandaar naar de openbare weg zonder dat er duiken worden gepasseerd die met een (diese) vlucht moeten worden gepasseerd.  
 Glas linnen 1200mm van kroepdeur moet afsluitend zijn en voldoen aan de PRA-norm.

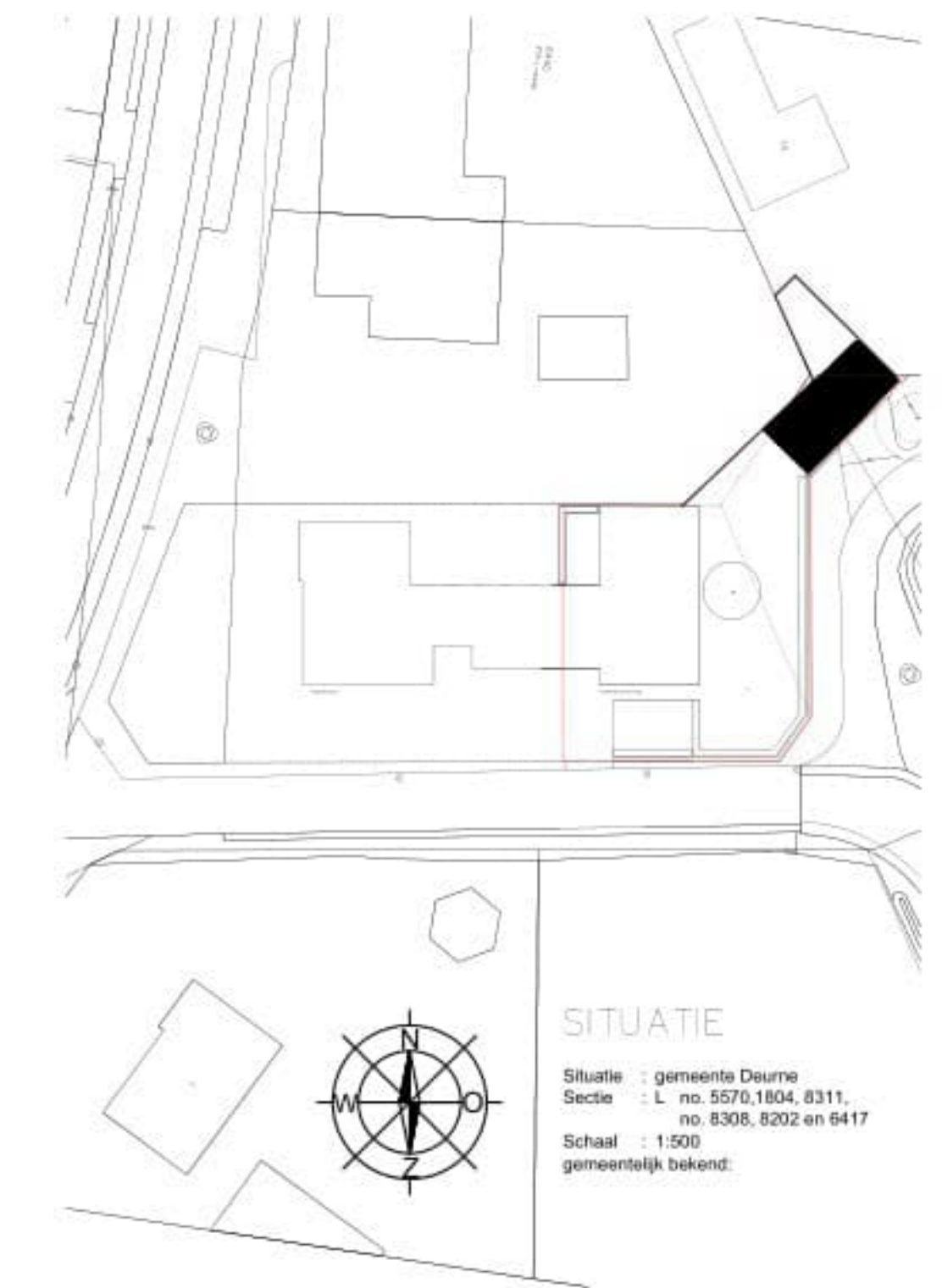
Alle buitenruimten zijn toegankelijk met uitzondering van de voordeur.  
 Buitenruimten hebben een vrije doorgang met een breedte van ten minste 850 mm en een hoogte van ten minste 2100 mm

Buitenruimten, -ramen en -kozijnen hebben een warmteovergangcoëfficiënt (U-waarde) van ten hoogste 1,65 W/m².K

Daks: Klasse en type beglazing, conform NEN 2008 en veiligheidsbeglazing volgens NEN 2008  
 Beglazing dient te worden dat deze bestand is tegen operationele krachten.

**POLITIEKEURMEERKE VEEIG WONEN**

- W1 Zicht op openbare ruimte
  - W2 Deuren: zicht en verlichting
  - W3 Deuren: inbraakveerbaarheid
  - W4 (Gak)ramen en ventilatie-openingen: inbraakveerbaarheid
  - W5 Gak- en inbraakveerbaarheid en verlichting
  - W6 Berging of schuur, inbraakveerbaarheid en verlichting
  - W7 Rookmelder (basisis)
- Inrichting en montage van m.k.  
 vlg. NEN 2768  
 Gasaansluiting vlg. NEN 1078  
 Elektrische aansluiting vlg. NEN 1016  
 Wateraansluiting vlg. NEN 1006  
 Rookmelder uitvoeren vlg. NEN 3215 en NTR 3215
- Gedetailleerde vlg. NEN 5077 en NPR 5070/ 5072/ 5073/ 5075
- De karakteristieke afwerking van een verblijfsruimte naar een andere verblijfsruimte van dezelfde woonfunctie is ten minste - 20 dB.
- Daglichtopbrenging vlg. NEN 2057
- Luchtherverversing en spulconcentring vlg. NEN 1067 en NPR 1068
- Toevoer van verbrandingslucht en afvoer van rook van verbrandingsgestellen vlg. NEN 2757
- Brandveiligheid vlg. NEN 6052



**Maatvoering in het werk controleren**

**TRANSFORMATIE VOORMALIGE BEDRIJFSRUIMTE**

Merlenbergseweg 1 5754 AW Deurne (gemeente Deurne)

101  
 102  
 103  
 104  
 105  
 106  
 107  
 108  
 109  
 110  
 111  
 112  
 113  
 114  
 115  
 116  
 117  
 118  
 119  
 120  
 121  
 122  
 123  
 124  
 125  
 126  
 127  
 128  
 129  
 130  
 131  
 132  
 133  
 134  
 135  
 136  
 137  
 138  
 139  
 140  
 141  
 142  
 143  
 144  
 145  
 146  
 147  
 148  
 149  
 150  
 151  
 152  
 153  
 154  
 155  
 156  
 157  
 158  
 159  
 160  
 161  
 162  
 163  
 164  
 165  
 166  
 167  
 168  
 169  
 170  
 171  
 172  
 173  
 174  
 175  
 176  
 177  
 178  
 179  
 180  
 181  
 182  
 183  
 184  
 185  
 186  
 187  
 188  
 189  
 190  
 191  
 192  
 193  
 194  
 195  
 196  
 197  
 198  
 199  
 200

Gevels - Carport bestaand/ nieuw  
 schaal: 1:100/ 1:500  
 datum: 02-10-2023  
 .EU architecture & urbanism  
 DO - 00 01