

# ENZO®

leimuiderdijk 239 t. + 31(0)172 50 30 90 info@enzoarchitecten.nl  
2154mn burgerveen www.enzoarchitecten.nl

opdrachtgever Hugo van Luling Beheer B.V.  
Stommeerweg 72/H, 1431 EX  
Aalsmeer

project Sloterweg Amsterdam  
Sloterweg 992/994, 1066 CS  
Amsterdam

tekening situatietekening  
nieuwe situatie  
fase definitief ontwerp

schaal 1 : 500  
formaat A3  
getekend FdP

projectdatum 19-09-2024  
wijziging a 21-08-2024  
wijziging b 16-09-2024  
wijziging c 17-09-2024  
wijziging d 19-09-2024  
wijziging e

## DEFINITIEF

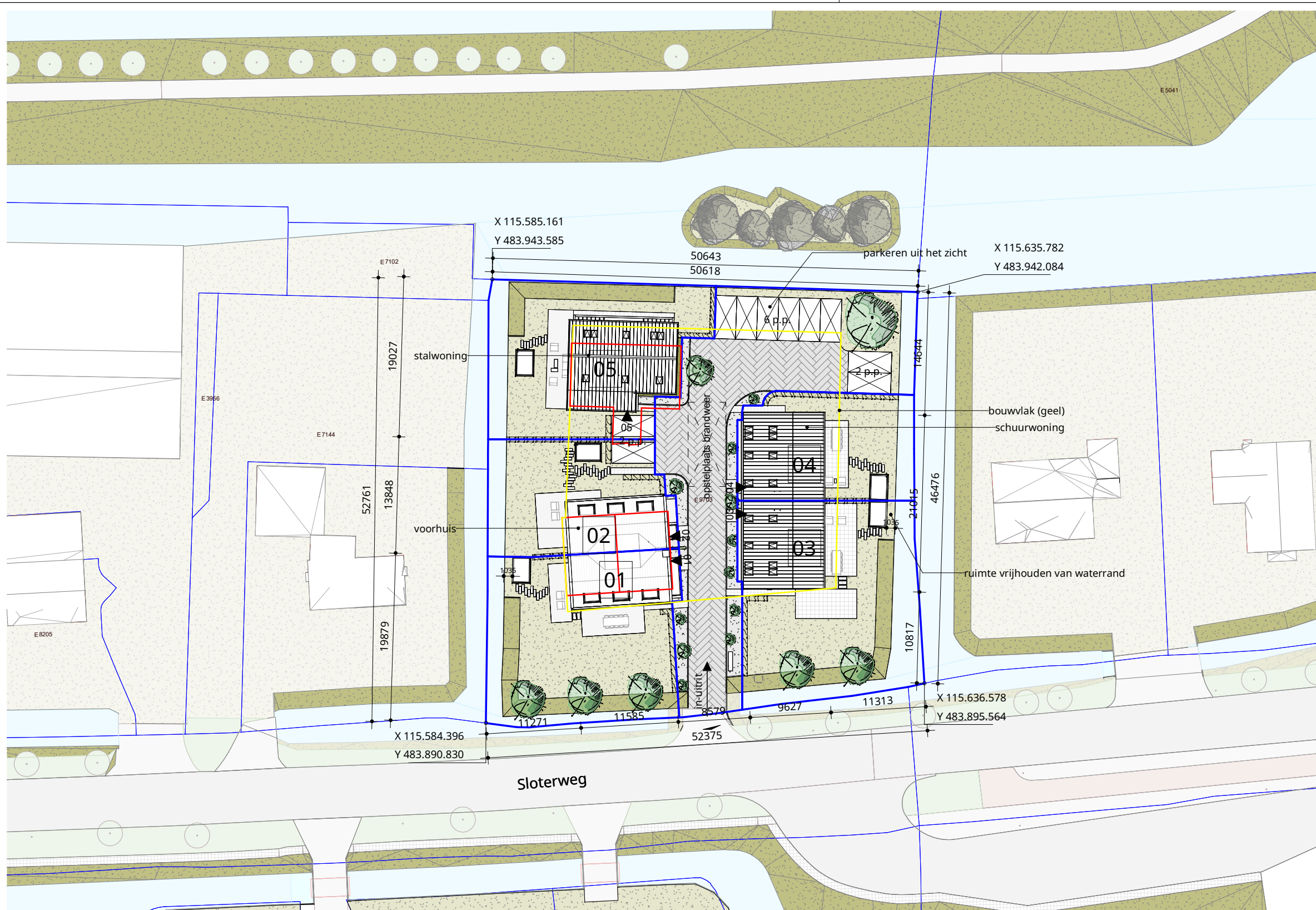
ALLE MATEN IN HET WERK TE CONTROLEREN !

projectnummer

# 21525

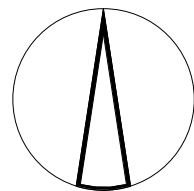
tekeningnummer

# DO-N00



#### Kadastrale situatie

Adres : Sloterweg 992/994  
1066 CS te Sloten  
Provincie : Noord-Holland  
Kadastrale gemeentenaam : Sloten  
Gemeentecode : STN02  
Sectie : E  
Kavelnummer : 9703  
Perceeloppervlakte : ca. 2600 m<sup>2</sup>  
Perceelomtrek : 203 m<sup>1</sup>



Coördinaten te allen tijde in het werk te controleren en i.o.m. opdrachtgever.

#### beoogd kaveloppervlaktes ovb

kavel	oppervlakte
9816 - kavel 01	455 m <sup>2</sup>
9817 - kavel 02	292 m <sup>2</sup>
9818 - kavel 05	438 m <sup>2</sup>
9819 - algemeen	638 m <sup>2</sup>
9820 - kavel 03	498 m <sup>2</sup>
9821 - kavel 04	264 m <sup>2</sup>
	2583 m <sup>2</sup>