

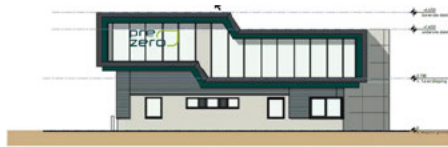
**Berekening aantal parkeerplaatsen**

rev 1

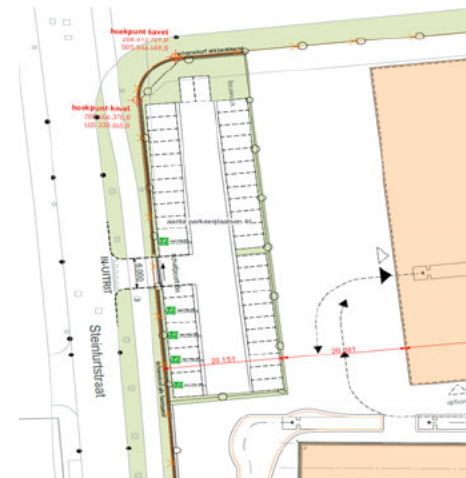
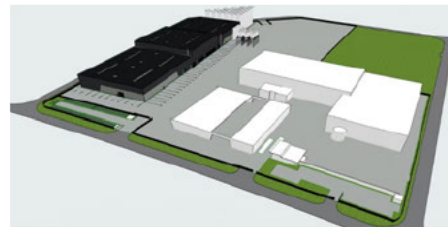
Stedelijkheid:  
stedelijke zone:

Niet stedelijk  
rest bebouwde kom

Locatie: Steinfurtstraat 15 op industrieterrein de Hessepoort in gemeente Zwolle  
Industriële toepassing: Automatische sortering en behandeling van plastic folie (afval stromen)



Westaëvel



Aanname: alle medewerkers komen met één auto.  
In praktijk wordt er veel gebruik gemaakt van tweewielers en wordt er gecarpoold.

nieuwe gebouwen (PVZ)

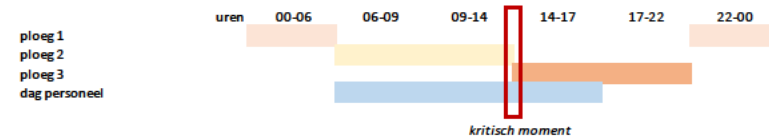
	gebruik cFCROW	norm / m2 BVO (min-max)		m2 BVO	eis min	eis max	kritische behoefte
opbouw kantoor	kantoor zonder balie	2.3	- 2.8	/100m2 BVO	200	4.6	14.0
productiehal	bedrijfs extrens / bezoek extens	0.8	- 1.3	/100m2 BVO	12562	100.5	17.0
<b>totaal</b>					<b>12762</b>	<b>105.1</b>	<b>31</b>

Aanwezig:  
bestaand parkeerterrein: 43  
nieuw parkeerterrein: 46  
Totaal aanwezig: 89

Onderbouwing  
Het is bewezen dat de huidige organisatie van de sorteerinstallatie voldoende heeft aan 43 parkeerplekken.  
Met de nieuwe activiteit worden er 46 extra parkeerplekken voorzien voor een organisatie die in het slechtste geval (kritisch moment / worst case) behoefte heeft aan 31 parkeerplekken.

Het kritische moment vanuit parkeerbehoefte ligt rond het moment van een ploegwissel op een doordeweekse dag. Op dat moment zijn de ochtendploeg, middagploeg, het dagpersoneel en unieke bezoekers aanwezig. Dagpersoneel bestaat uit extra kantoor personeel (4 personen), incidentele bezoekers (6 personen) en extra personeel in dagproductie (4 personen)  
Op het terrein worden de bestaande ploegen uitgebreid zodat beide installaties bediend kunnen worden. Per ploeg worden circa 8 personen toegevoegd. Deze zijn tegelijkertijd aanwezig, vandaar dat er 17 staat. Er worden 15 extra plekken (50%) gerealiseerd ten opzichte van dat we verwachten dat er nodig is op een kritisch moment.  
Gezien het bebouwde oppervlak hebben wij relatief weinig parkeerplekken nodig, dat heeft er mee te maken dat we een geautomatiseerde industriële activiteit gaan ontwikkelen.

Ploegenschema indicatie



Bron (PreZero intern): [personeelsoverzicht Zwolle.xlsx](#)