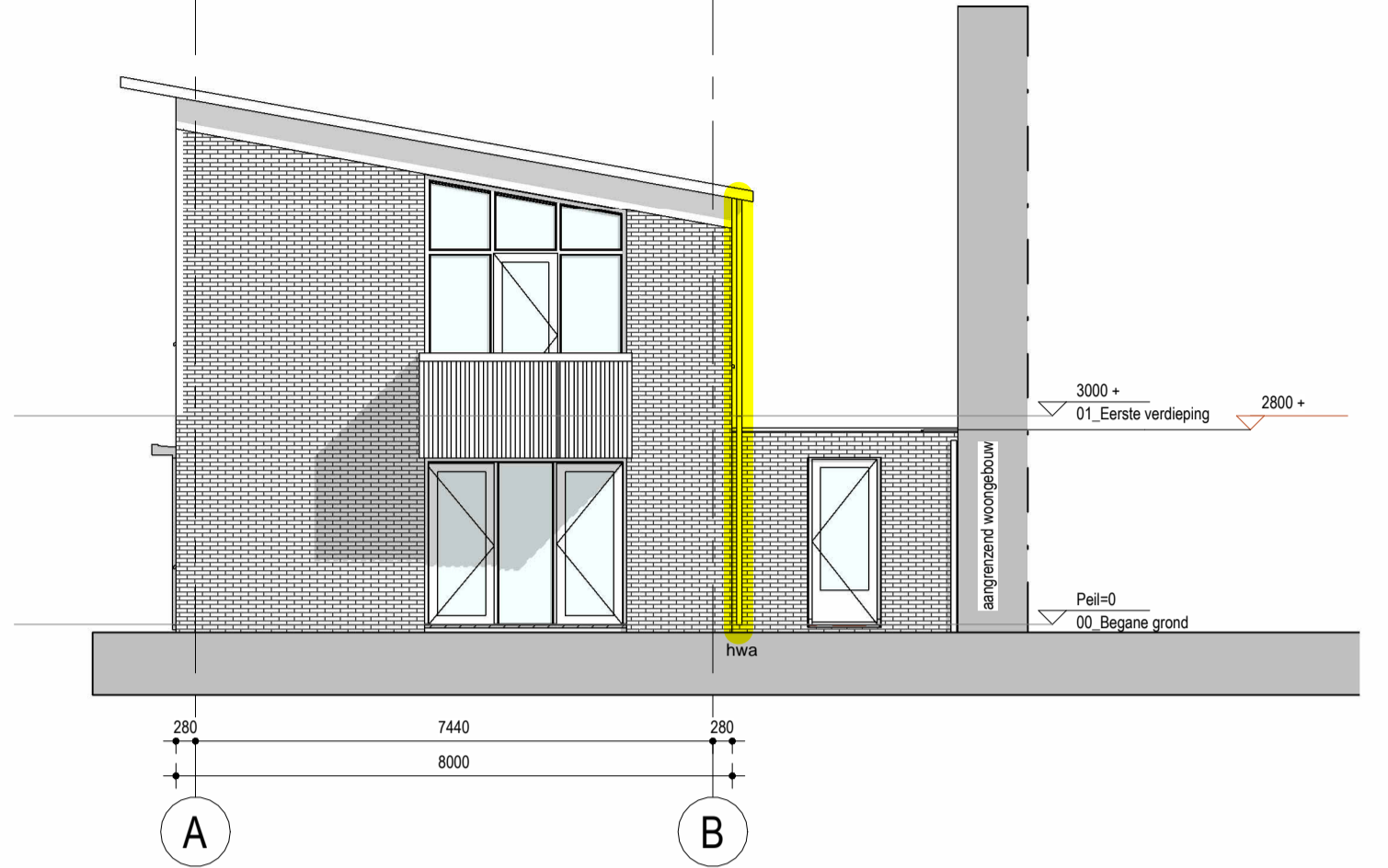


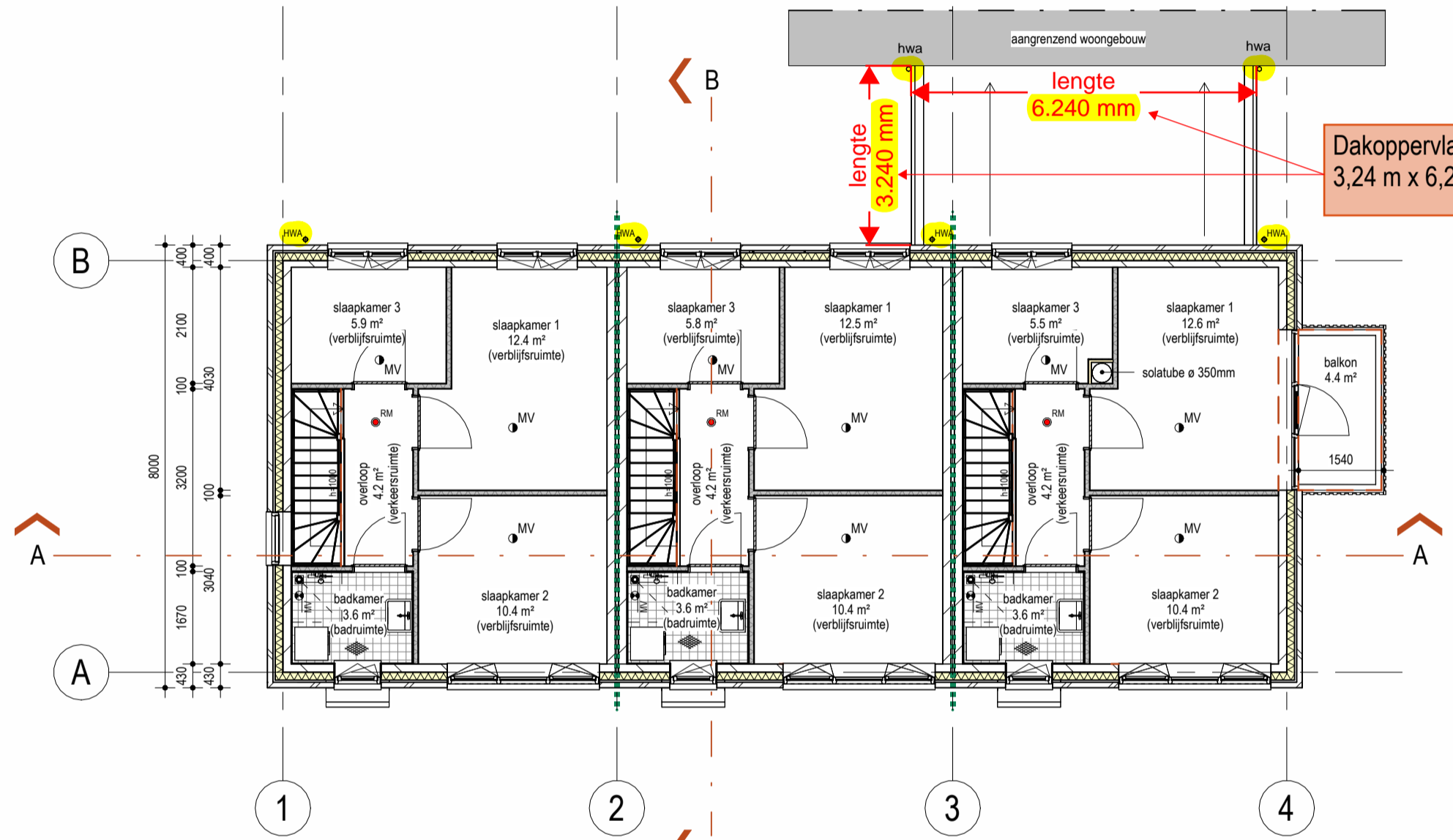
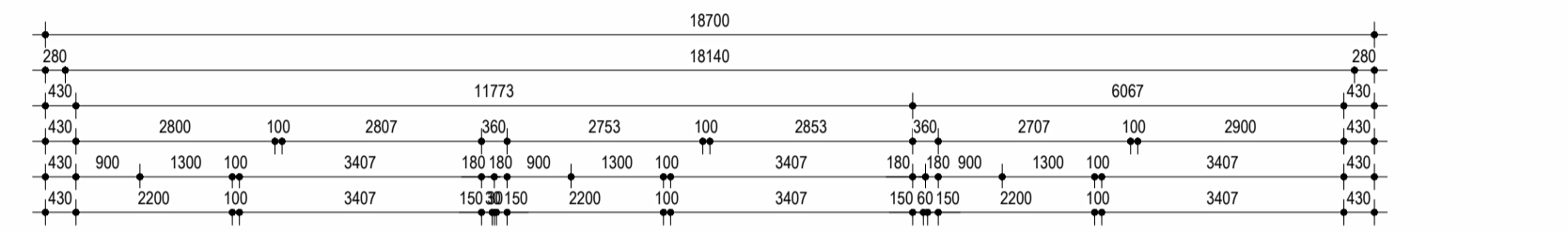
Dakplattegrond
1: 100



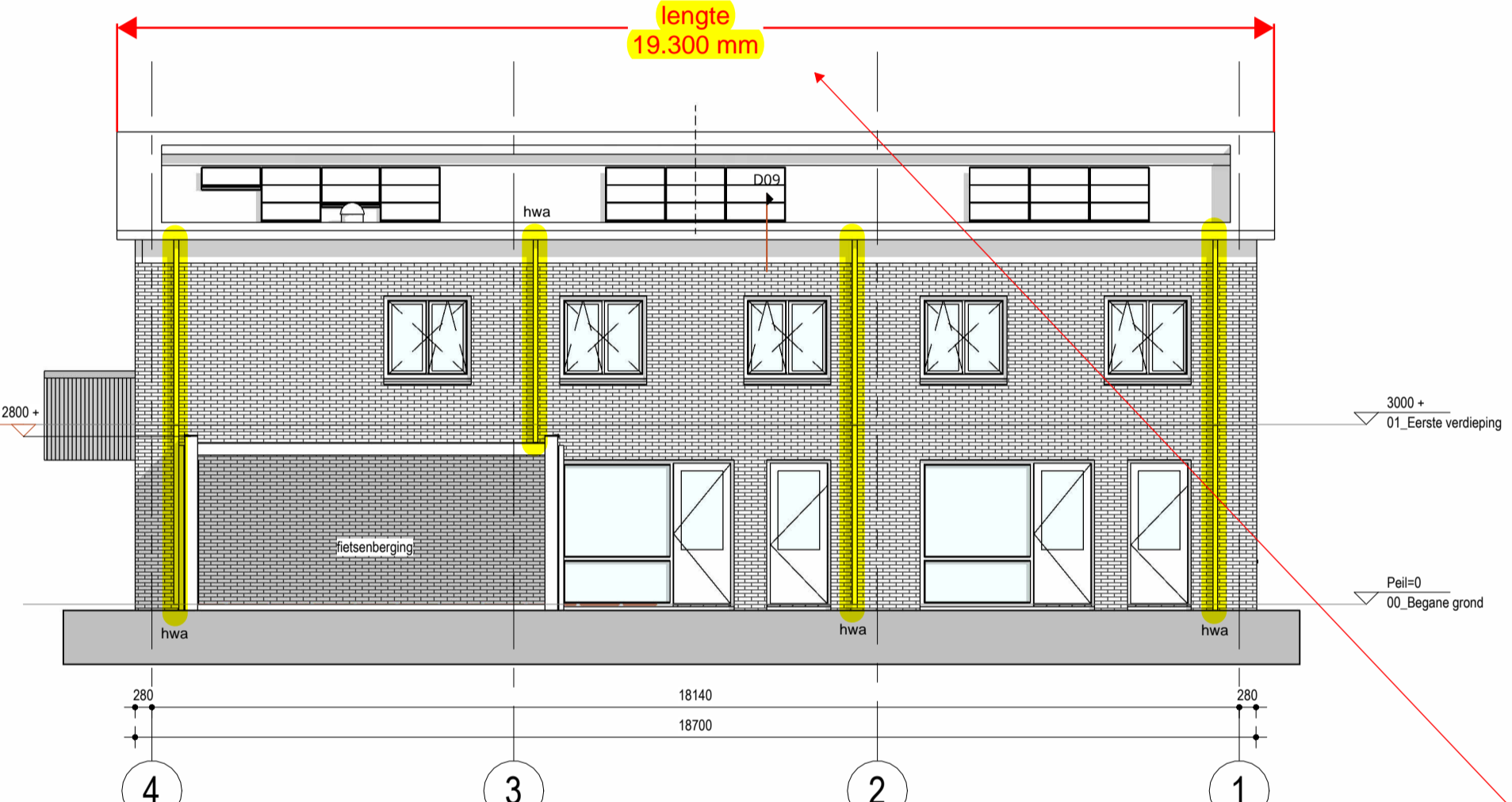
Voorgevel
1: 100



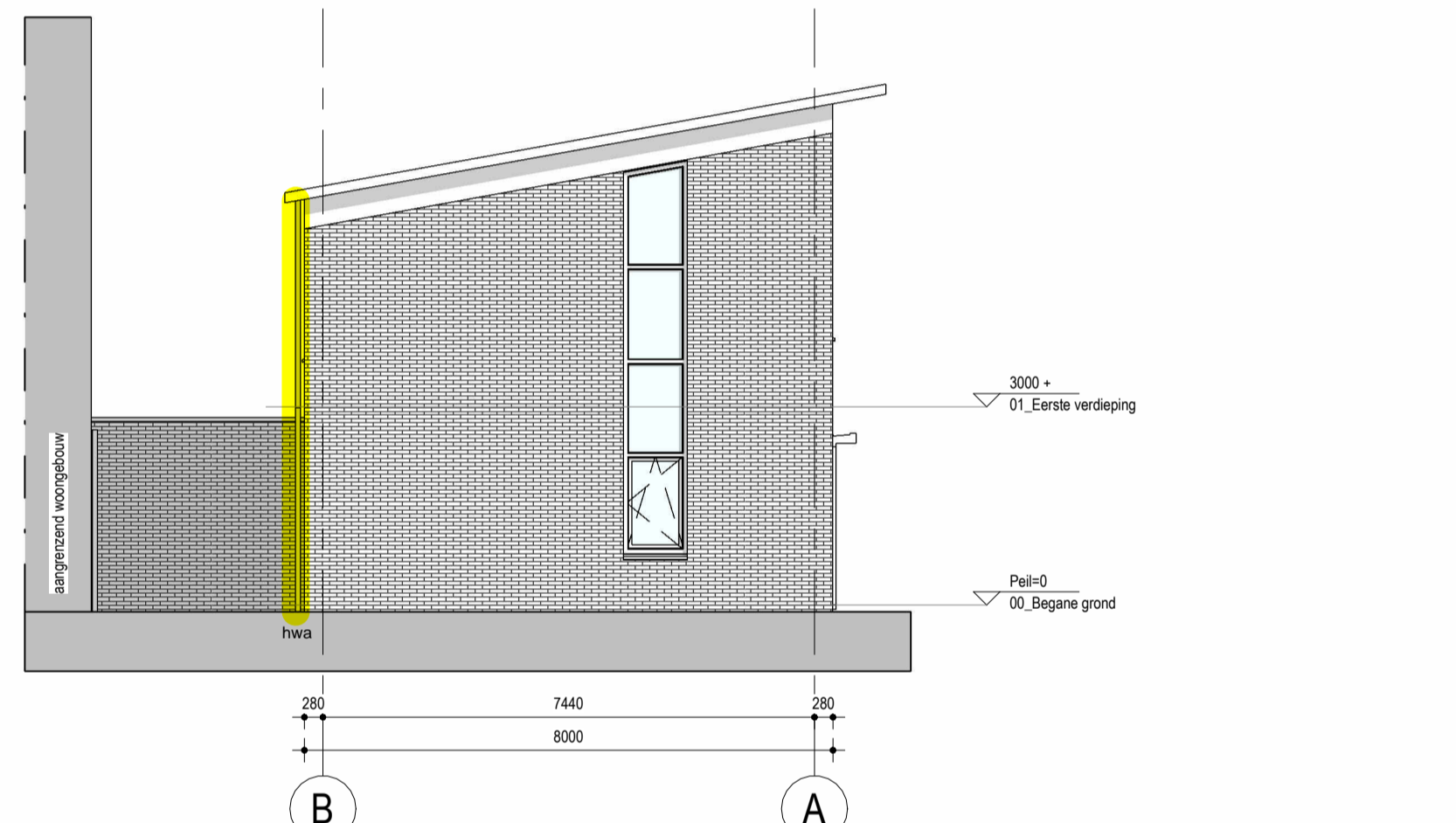
Rechtergevel (n)
1: 100



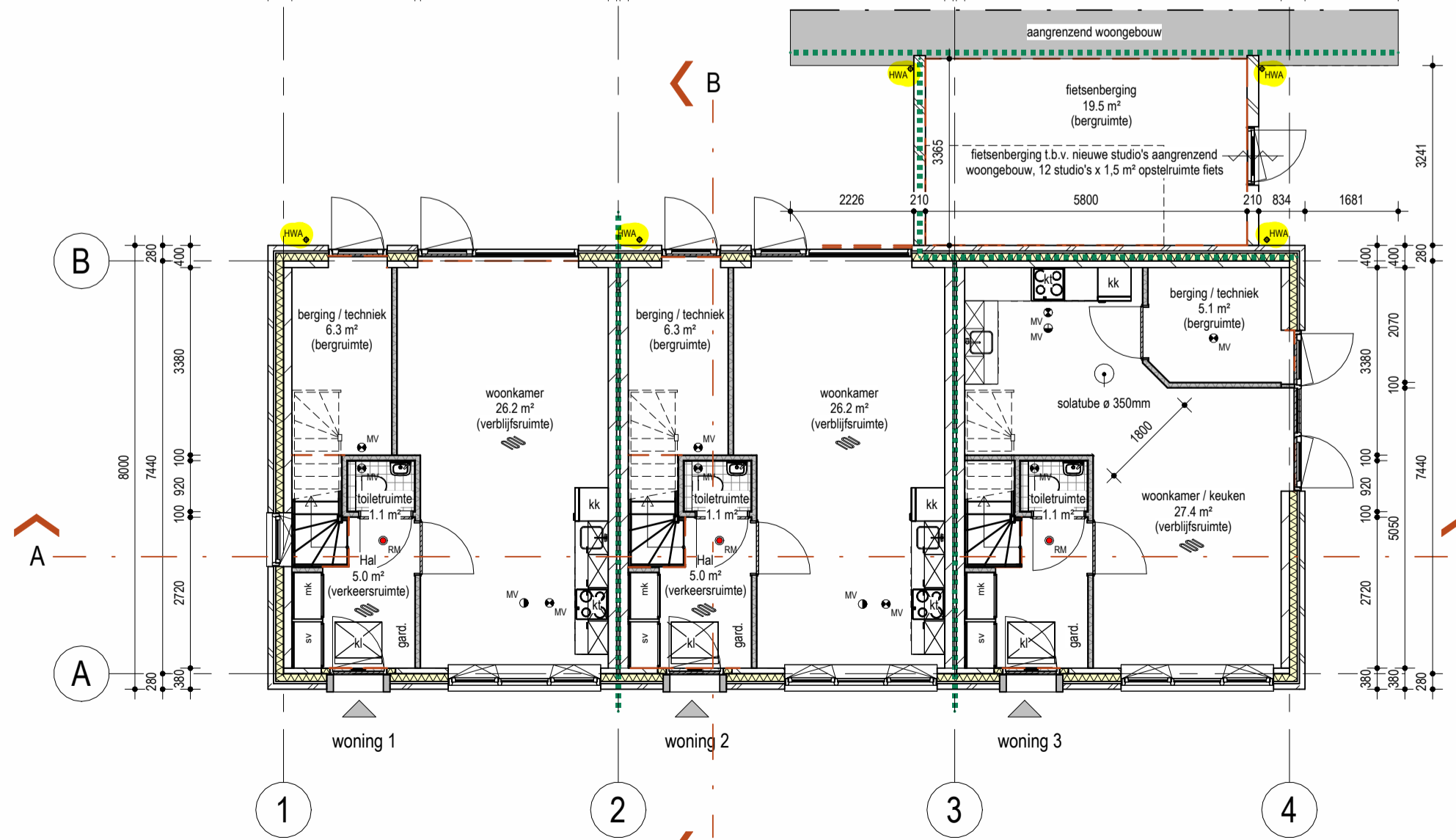
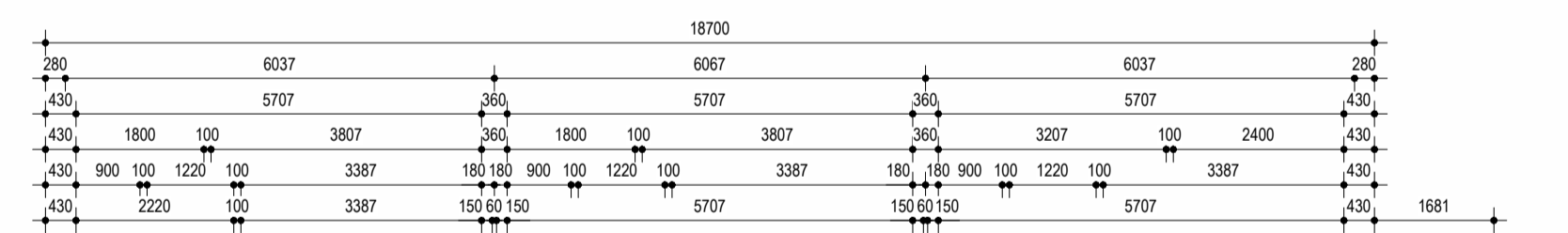
Eerste verdieping
1: 100



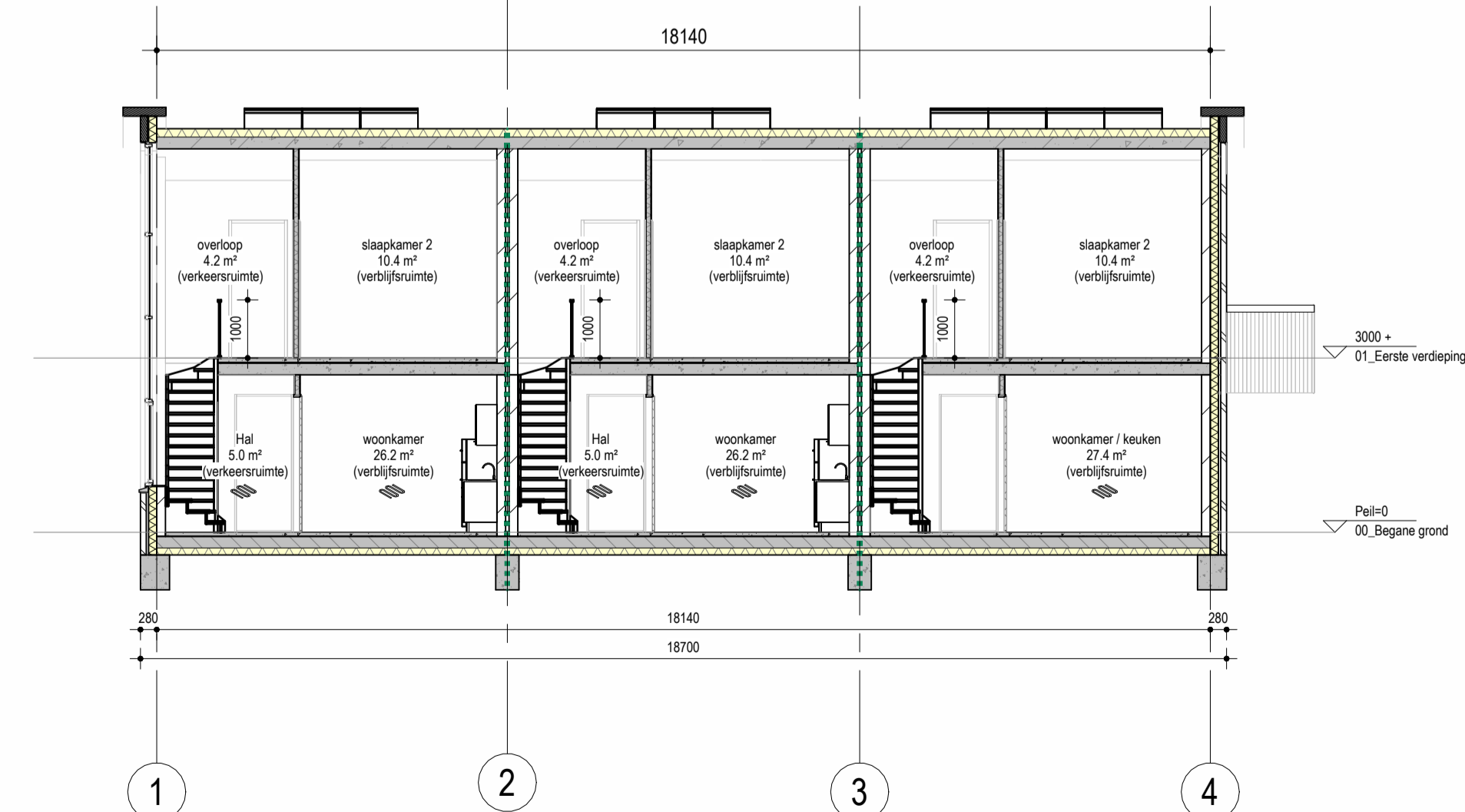
Achtergevel
1: 100



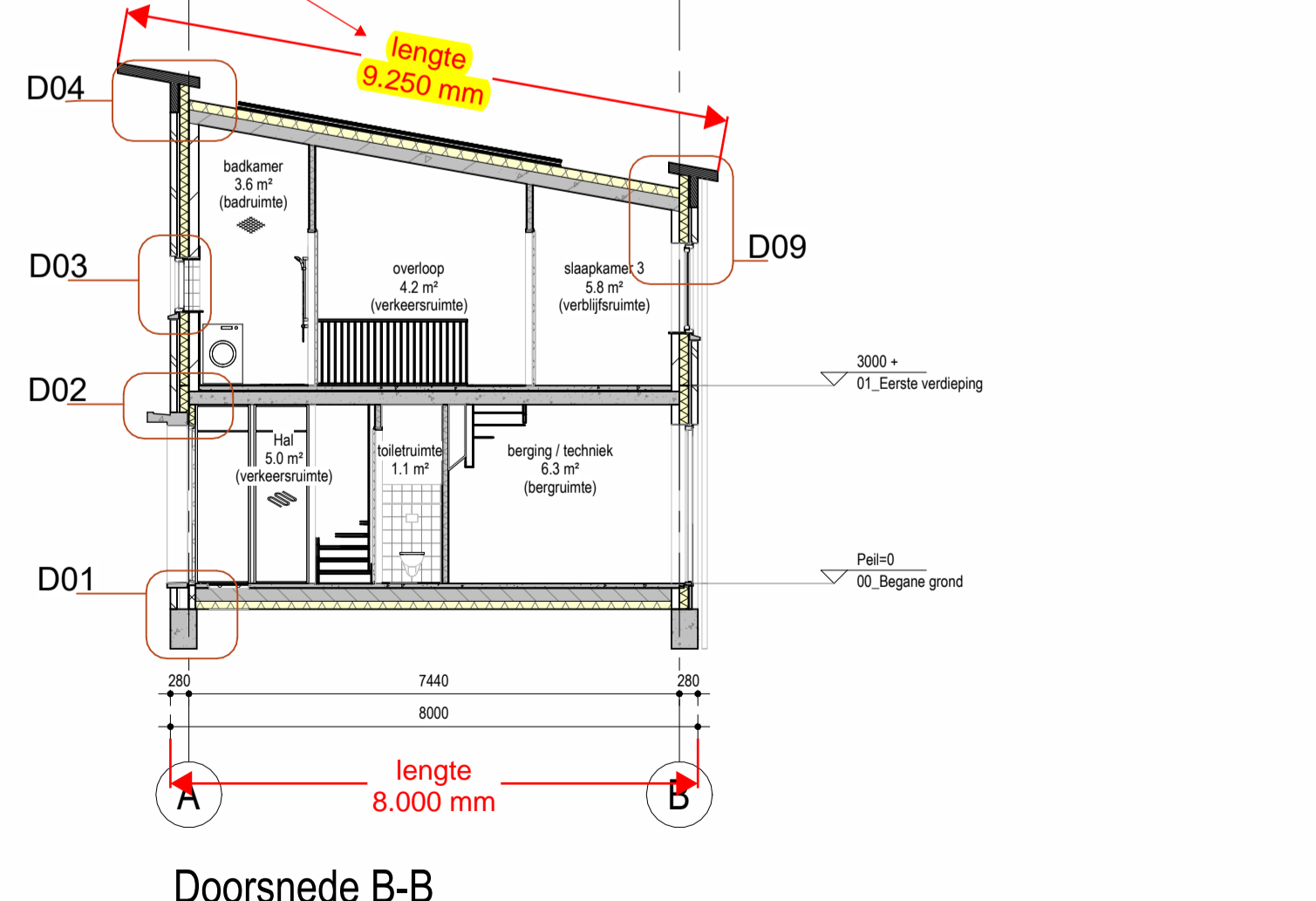
Linkergevel
1: 100



Begane grond
1: 100



Doorsnede A-A
1: 100



Doorsnede B-B
1: 100

Dakoppervlakte woonblok:
19,3 m x 9,25 m = 178,5 m²

Dakoppervlakte fietsstalling:
3,24 m x 6,24 m = 20,2 m²

Renvooi Bouwkundig

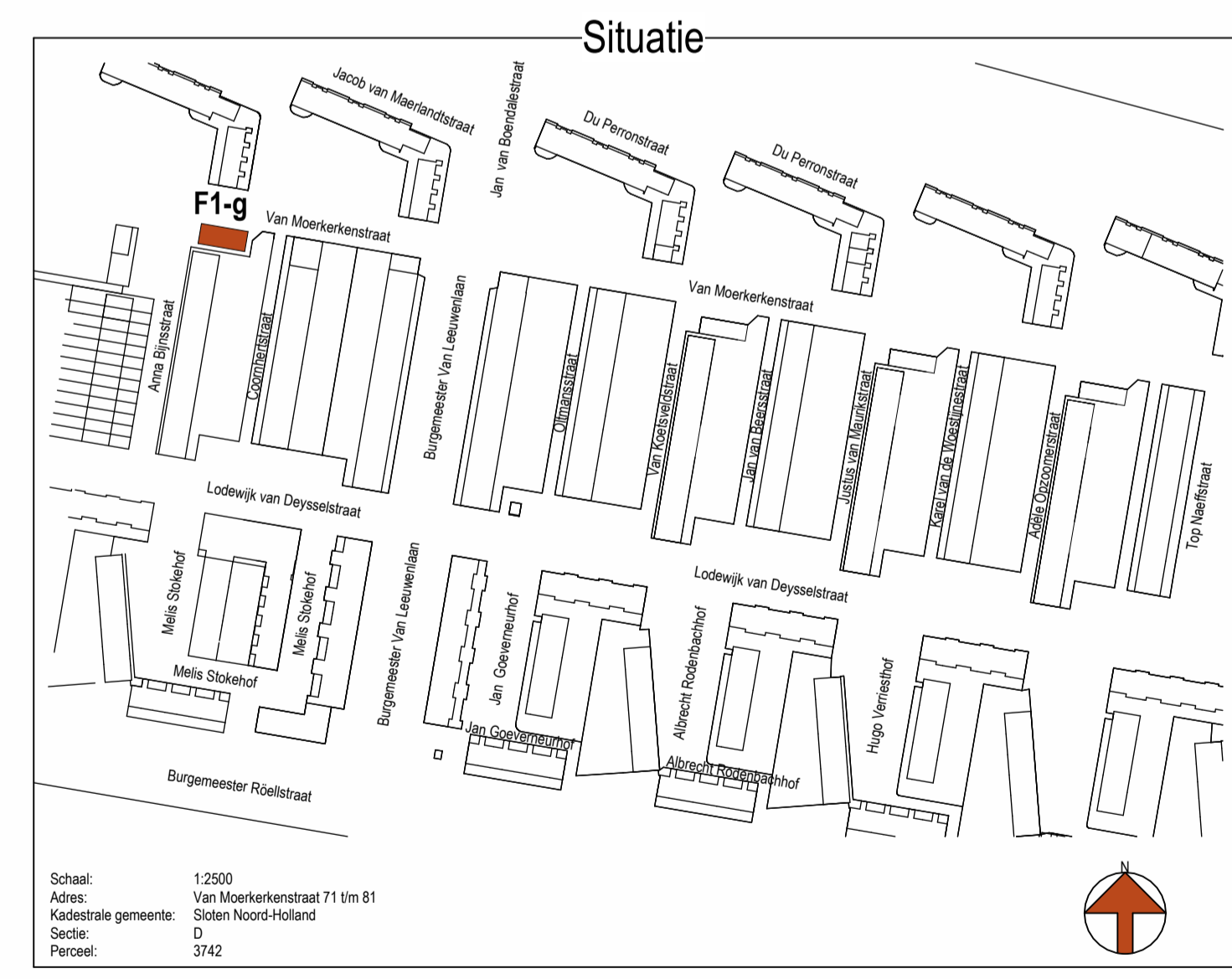
Definitief ontwerp, nieuwe situatie

- metseiwerk
- minerale wol, 140mm
- geïsoleerde HSB wand met Equitone Linea LT90 beplating
- alkazandsteen, 100mm, 120mm, 150mm
- metaalstud wand, 100mm
- kanalplaatvloer, 200mm
- zwevende cementdekvloer, 70mm
- geïsoleerd knijpluk
- 60 minuten WBDBO
- kk koelkast
- kt kooktoestel
- wm wasmachine
- hwa hemelwaterafvoer, rolring
- MV ventilatie, plafondventiel (afvoer)
- RM ventilatie, plafondventiel (aanvoer)
- RM rookmelder volgens de NEN 2555
- RM centrale verwarming in dekvloer
- RM aardsingsmat, badruimte
- RM toegangsdeur woning, hoofdentre

Algemene uitgangspunten:
 gevels RC-waarde ≥ 4,7 m²K/W
 daken RC-waarde ≥ 6,3 m²K/W
 begane grond RC-waarde ≥ 3,7 m²K/W
 kunststof kozijnen met isolerende beglazing
 U-waarde ≤ 1,65 W/m²K

Voor exacte Rc- en U-waarde, zie Beng-berekening
 Voor daglicht en ventilatie, zie ventilatie en daglichtberekeningen
 Gebalanceerde ventilatie toepassen. Positie in- en uitblaasventielen nader te bepalen.

Houten trap:
 - minimale breedte 0,8 m
 - minimale vrije hoogte 2,3 m
 - minimale aantrede 0,22 m
 - maximale optrede 0,188 m



alphaplan | ESG
adviseurs in bouwen

project: Nieuwbouw 3 gelijke grondgebonden woningen Deijsselsbuurt te Amsterdam Blok F1-g Van Moerkerkenstraat 71 t/m 81
opdrachtgever: Woningstichting Rochdale
onderdeel: Plattegronden, gevels en doorsneden Nieuwe toestand
fase: Definitief ontwerp

projectnummer: 220126 DO-F1g-100
tekeningnummer:
versie: 1 datum: 13-12-2023
formaat: A1+ schaal: 1:100
getekend: W. van Leersum
projectleider: A. Geels
getekend: R. Vermeij

AlphaPlan bv
Henry Dunantweg 4
2402 NP Alphen aan den Rijn
(0172) 484 000
mail@alphaplan.nl