



Cambridge Towers Blok D

Sociale Woontoren

DEFINITIEF ONTWERP - FASE 1

indiening

Cie.	Cie.

n.v.t.	CONCEPT	22-12-2023
schaal	status	datum
22023	DO C D	00 00
projectnummer	fase auteur deel	type number

tekeningenlijst VO indiening

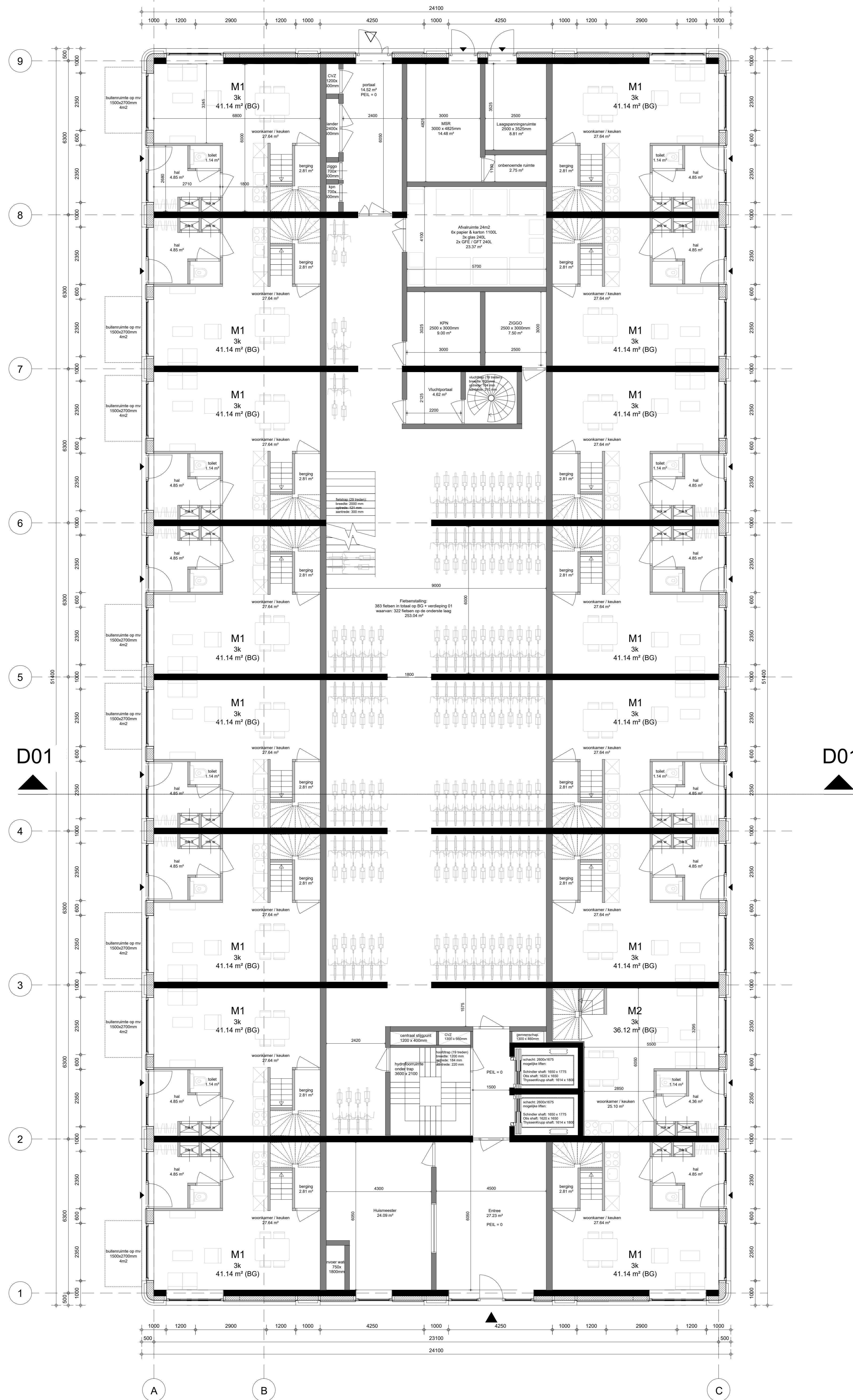
tekeningnummer	tekeningnaam	schaal	datum	revisie	status
04 DO 01 plattegronden					
DO.C.D.01.V00	begane grond PEIL=0	1:100	30-11-2023		DEFINITIEF
DO.C.D.01.V01	verdieping 01 3500+P	1:100	30-11-2023		DEFINITIEF
DO.C.D.01.V02 - V06	verdieping 02-06 7000 +P t/m 19000 +P	1:100	30-11-2023		DEFINITIEF
DO.C.D.01.V07 - V16	verdieping 07-16 19000 +P t/m 49000 +P	1:100	30-11-2023		DEFINITIEF
04 DO 02 aanzichten					
DO.C.D.02.G01	Gevelaanzichten/ Doorsnede	1:200	30-11-2023		DEFINITIEF
04 DO 03 doorsneden					
DO.C.D.02.G01	Gevelaanzichten/ Doorsnede	1:200	30-11-2023		DEFINITIEF
04 DO 03 situatie					
DO.C.D.03.S01	Situatie Bestaand / Situatie Nieuw	1:200	30-11-2023		DEFINITIEF

tekeningenlijst

indiening

		n.v.t.	CONCEPT	22-12-2022
		schaal	status	datum
		22023	VO C D	00 01
		projectnummer	fase	auteur deel type number
Cie.				

04 DO 01 plattegronden



RENVOOI BOUWKUNDIG: ALGEMENE BEPALINGEN

- Alle buitenkoppelingen en woning-entreeuren, inclusief hand en sluitwerk, voldoen minimaal aan weerstandsklasse 2 volgens NEN 5596

- **Vloerafschiedingen:**
 - Hoogte minimaal 100mm indien de vloer lager ligt dan 13m
 - Hoogte minimaal 1200mm indien de vloer hoger ligt dan 13m
 - Opengangen: de horizontale gemiddelde afstand niet groter dan 0,1m

- **Vrij doorgang (in een opening en/of doorgang):** hoogte groter of gelijk 2300mm, breedte groter of gelijk 850mm, conform art 4.22

- Conform NEN 2580 drempel in vloer van toegankelijkheidssector heeft maximale hoogteverschil met aanstulende vloer, terrein, hellingbaan of lift van 20mm. Bouwbesluit art. 4.27

- Geelt voor toegang alle woningen en woongebouwen.

- **Veiligheidsbeglazing in algemene verkeersruimtes** ter voorkoming van lichamelijke letsel bij doornvallen (ongevalen) conform NEN 2608 en in de woningen.

- **Veiligheidsbeglazing** ter voorkoming van doornvallen: en/of doorvoering conform NEN 6702 bij niveauschillen groter dan 1 meter

- **Constructieve gegevensbepalingen** volgens opgave constructeur

- **Afvoer van brandvuur en afvoer van verbrandingsproducten** van het gestelde in de NEN 1087, conform Bouwbesluit art 3.29

- **Ventilatie:** installatie volgens opgave adviseur installaties

- **Beveiliging:** installatie volgens of installatie aanwezig die nodig zijn voor het veilig functioneren van de lift.

- **Energiezuinigheid:** De bouwtechnische en installatietechnische gegevens van het gebouw, zijn in de BENG-berekening opgenomen, volgens rapportage van adviseur installaties

- **Woningwering van sanitaire ruimten:** tegelwerk voldoet aan NEN 2778.

- **Handreuker:** afvoer in buitengevel, dakafvoer of vloer

- **Wandoverstorten en spouwruimtes op alle dakkapellen:** aantal en afmetingen volgens opgave constructeur

- **Dakoverstorten** worden van brandontwikkeling volgens wetgeving Vrijgesteld op dakken (dakopgaven in combinatie met persoonlijk beschermingsmiddelen).

- **Vulbrand bescherming** en weering tegen het binnenvallen van ongedierte, ratten en muizen conform Bouwbesluit art 3.68

- **Beveiliging** tegen brand volgens NEN 1256-4

- **Tafelrande en laagopgehangen inbouw en ventilatie** conform de geldende eisen van het rubricedief.

- **De hoofdconstructie** heeft een brandweerstand niet kleiner volgens opgave constructeur

- **Alle afwerkingen van bouwmaterialen** moeten voldoen aan de volgende eisen:

- brandvoortplanting bepaald volgens NEN-EN 13501-1 brandklasse D of beter;
- vloeren en treden/vlakken bepaald volgens NEN-EN 13501-1 brandklasse B of beter;
- vloeren en treden/vlakken in een besloten ruimte bepaald volgens NEN-EN 13501-1 rookklasse s1 of beter;
- mullendoeken in een besloten ruimte volgens NEN-EN 13501-1 rookklasse A2 of beter.

- **Aanvullend hierop geldt voor alle extra beschermde vluchtroutes, vluchtoppenhuizen** overige beschermde gemeenschappelijke verkeersruimtes (voorportalen, corridors, entreehallen):

- brandklasse B of beter, bepaald volgens NEN-EN 13501-1;
- vloeren en treden/vlakken brandklasse C, bepaald volgens NEN-EN 13501-1;
- **Hierop is een uitzondering toegestaan voor ten hoogste 5% van de totale oppervlakte.**

- **Alle gestorte buitenopgehangen wanden** brandvoortplanting volgens NEN-EN 13501-1 brandklasse B of beter;

- **Deuren:** ramen, rolluiken en daarmee vergelijkbare constructieonderdelen volgens NEN-EN 13501-1 brandklasse D of beter.

- **Alle schuiven en de brandweering** volgens NEN-EN 13501-1 brandklasse A2 of beter.

- **Rookafvoeren** moeten brandveilig zijn volgens NEN 6002, waarbij de materialen waarin een temperatuur van ten minste 90°C kan worden bereikt, ontbrekend moeten zijn volgens NEN 6004.

- **Dak** niet brandgevaarlijk volgens NEN 6003.

- **Brandmeldinstallatie** volgens rapportage brandadviseur

- **Deuren** in vluchtroutes dienen zonder tussen hulpmiddelen kunnen geopend. Deuren voorzien van vergrendelingen, deursluitverrichingen, automatisch bediende deuren en draaideuren worden aan hoofdstuk 10 van het boek 'Brandveiligheidsinstallaties' van het NBSR.

- **Alle doorvoeren door brandbeschermde deuren** eveneens brandwerend uitgevoerd te worden.

- **De brandweerstand** dient gelijk te zijn aan de brandweerstand van de vloer/wand waar de doorvoeringen doorheen gaan.

- **De doorvoeren door de vloeren** zijn te merken met BB uitvoeren

- **De dichtlooppertingen** zijn bepaald conform NEN 2057, berekeningen volgens rapportage bouwtechnische en akoestiek van adviseur bouwfysica.

- **Voor geluidsoverbrengingen**, zoals glasopbouw in de buitengevel, zie rapportage adviseur bouwfysica.

- **Voor berekeningen van de geluidwerend gevel** en nagalmfijf, zie rapportage akoestisch onderzoek van adviseur bouwfysica.

- **Voor berekeningen brandoverstap en vluchtroutes**, zie rapportage brandveiligheid van adviseur.

- **De dakbedekkingen** met ballast vastleggen volgens berekening

- **De nood- en transparantverlichting** aanbrengen conform bouwbesluit, NEN-EN 1838

- **De notitie** van adviseur brandveiligheid

- **Opdrachtgeverde** trappen voldoet aan eisen Bouwbesluit 2012, art. 2.31, tabel 2.33

- **Brandveiligheid** volgens NEN-EN 6122

- **Drage** buisleiding volgens NEN 1504

- **Brandveiligheid** volgens NEN-EN 67-1

- **Brandmeldinstallatie** volgens NEN 2335

- **Ontsmoegingsinstallatie** volgens NEN 2315

- **Krukken:** opstelplaats kookplaat, afvoer rookring, aansluitpunt drinkwater, mechanische ventilatie

- **Toliet:** afm 0,5m x 1,2m, afvoer rookring, aansluitpunt water, waterafstotend materiaal, vloer, wand (h=1,2m), mechanische ventilatie

- **Schoorsteen:** afm. min. 1,6m2, afvoer rookring, aansluitpunt water, waterafstotend materiaal, wand (h=1,2m), h=2,1m (over 3m lengte), mechanische ventilatie

- **De afbouw** van de entrees zijn nader te bepalen en worden aangegeven bij de gebruiksaanwijzing.

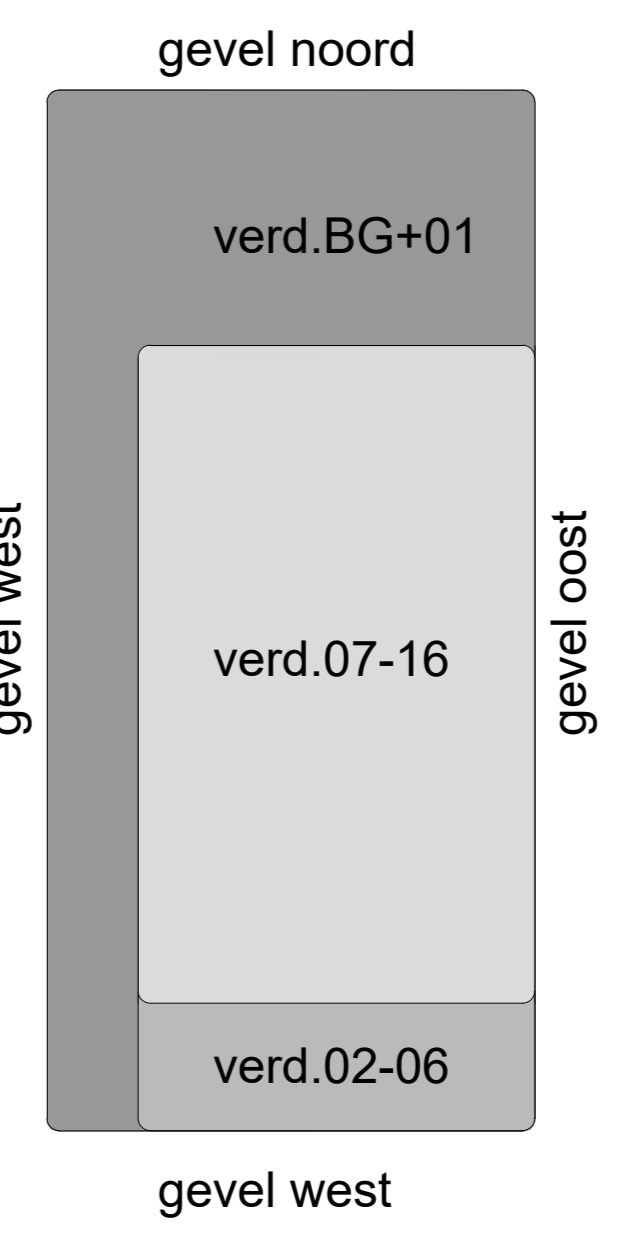
RENVOOI BOUWKUNDIG PLATTEGROND

	constructieve wand		hoofdtree gebouw
	casco wand		nevenree woning
	abfouw wand		nevenree woning
	isolatie		vloerluc
	vzw		schacht
	var		meterkast (elektra/warmte/koude)
	mv		
	hwa		
	sp		
	spulver		
	a o		
	a o		

	armatuur (transparant verlichting)		brandwerend
	zelfsluitend		brandblushel
	EI of EW, 20/30/60 minuten brandwerende afichting (een- en/of tweezijdig)		brandbusser
	wand 20 minuten brandwerend		droge buisleiding aansluitafsluipert
	wand 30 minuten brandwerend		sleutelbus
	wand 60 minuten brandwerend		brandweeringang
	algemene noodverlichting		brandmeldaantale
	ruimte voorzien van noodverlichting		
	ruimtelijke		
	beschermde vluchtroute		
	extra beschermde vluchtroute		
	vluchtroute zonder hulpmiddelen te openen aan vluchtzijde		
	dranger met vastzettingrichting op signalering		
	deur met paniekbalk of te openen met lichte druk		
	vluchtroute vrijgeven bij brand		

Oppervlakten totaal: Cambridge Towers, blok D	
BVO	12.245 m2
BVO overdekte gebouw gebonden buitenruimte	346 m2
BVO niet overdekte gebouw gebonden buitenruimte	37 m2
GO	8.569 m2
Bruto inhoud	39.147 m2

Disclaimer: BVO, GO en bruto inhoud onder voorbehoud. Integratie van de constructie, installaties en geveldetailering kan voor afwijkingen zorgen.



Kadastrale Gegevens:
 Kadastrale Gemeente : Amsterdam
 Sectie : WPK02-M
 Perceelnummers : 1664

PEIL : -3150mm +NAP
Grondwaterstand : -4750mm +NAP

DutchRE B.V.
 opdrachtgever
 Cambridge Towers Paalbergweg

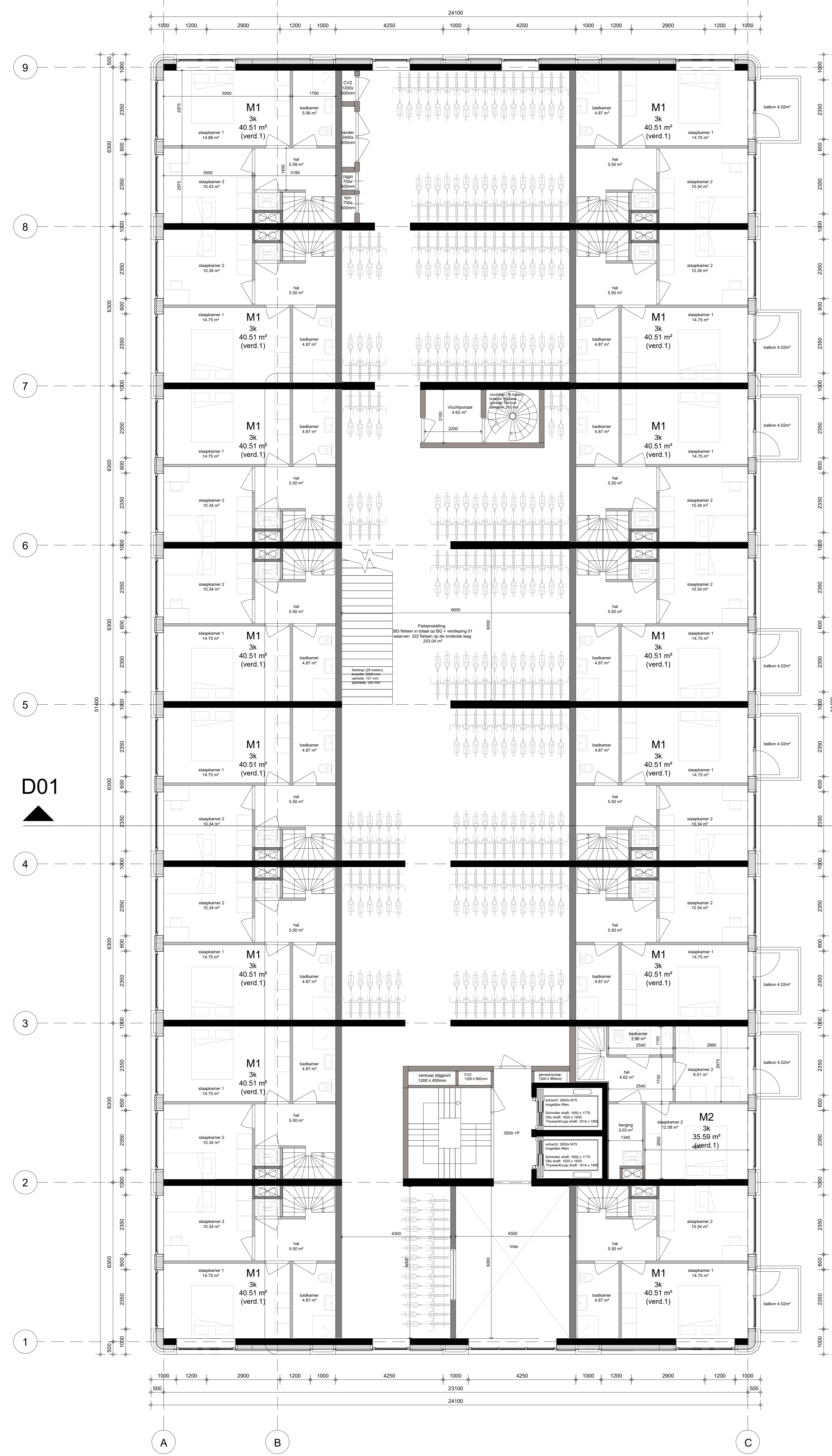
project
 Begane grond
 PEIL = 0

onderdeel

wijziging	datum	status
1:100	22-12-2023	DEFINITIEF

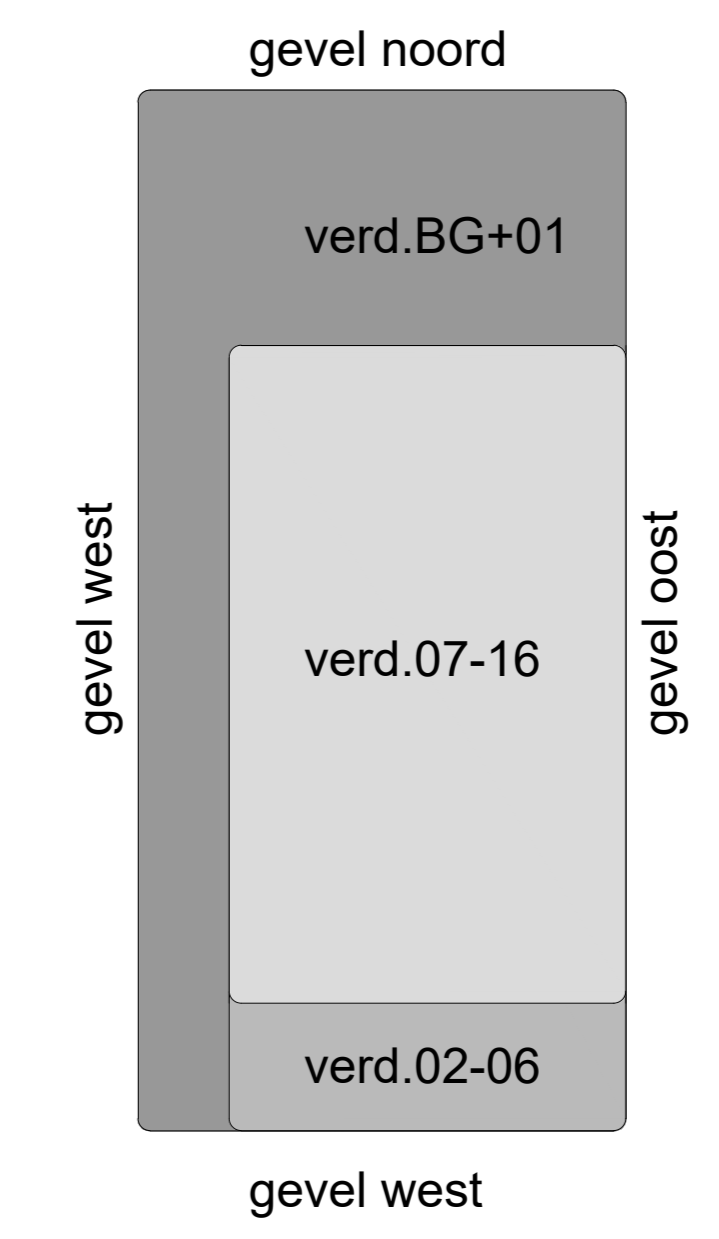
22023 DO D 01 D00

werknr	fase	bouwdeel	code	volgnummer



D01

D01



Kadastrale Gegevens:
 Kadastrale Gemeente : Amsterdam
 Sectie : WPK02-M
 Perceelnummers : 1664

PEIL : -3150mm +NAP
 Grondwaterstand : -4750mm +NAP

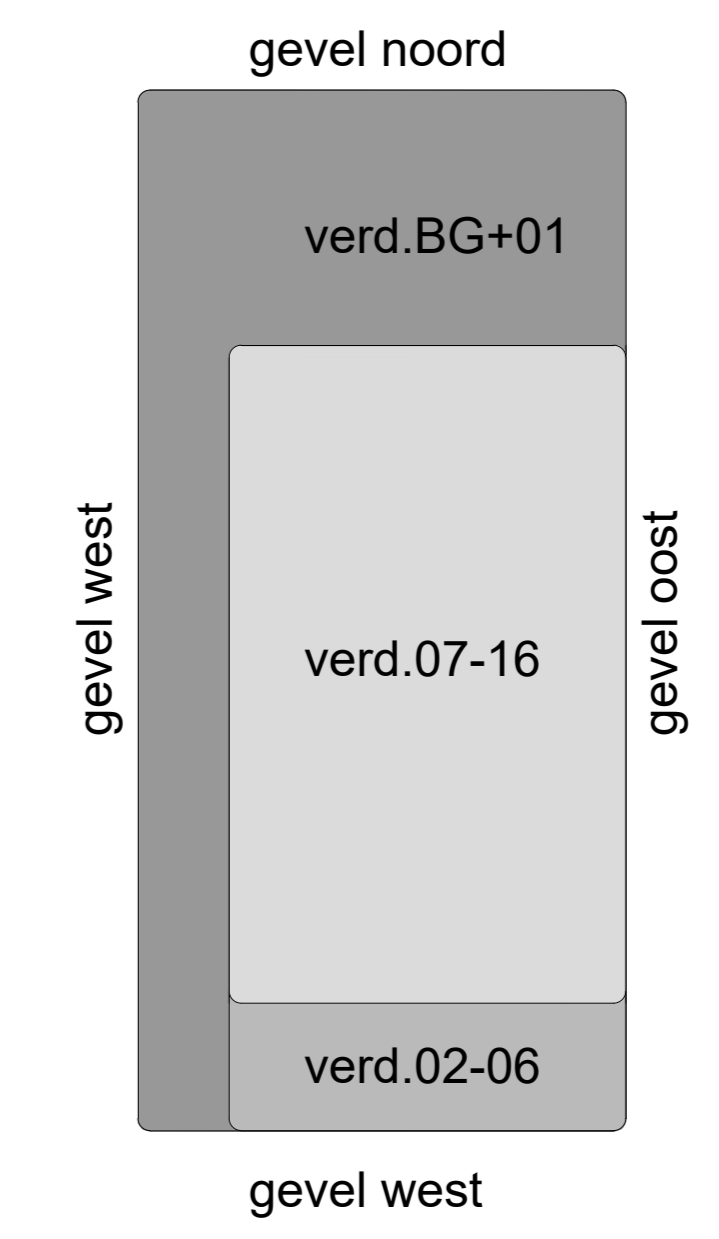
DutchRE B.V.
 opdrachtgever
 Cambridge Towers Paalbergweg
 project
 Verdieping 01
 3500 +P

wijziging	datum	status
1:100	22-12-2023	DEFINITIEF
schaal	datum	status

22023	DO	D	01	D00
werknr	fase	bouwdeel	code	volgnummer



de Architekten Cie. B.V.
 1033 GN Amsterdam
 Postbus 17096
 NL-1001 JB Amsterdam
 the Netherlands
 T +31 (0)20 5309 300
 F +31 (0)20 5309 399
 E arch@cie.nl
 www.cie.nl



Kadastrale Gegevens:
 Kadastrale Gemeente : Amsterdam
 Sectie : WPK02-M
 Perceelnummers : 1664

PEIL : -3150mm +NAP
 Grondwaterstand : -4750mm +NAP

DutchRE B.V.
 opdrachtgever
Cambridge Towers Paalbergweg
 project
 Verdieping 02-06
 7000 +P t/m 19000 +P

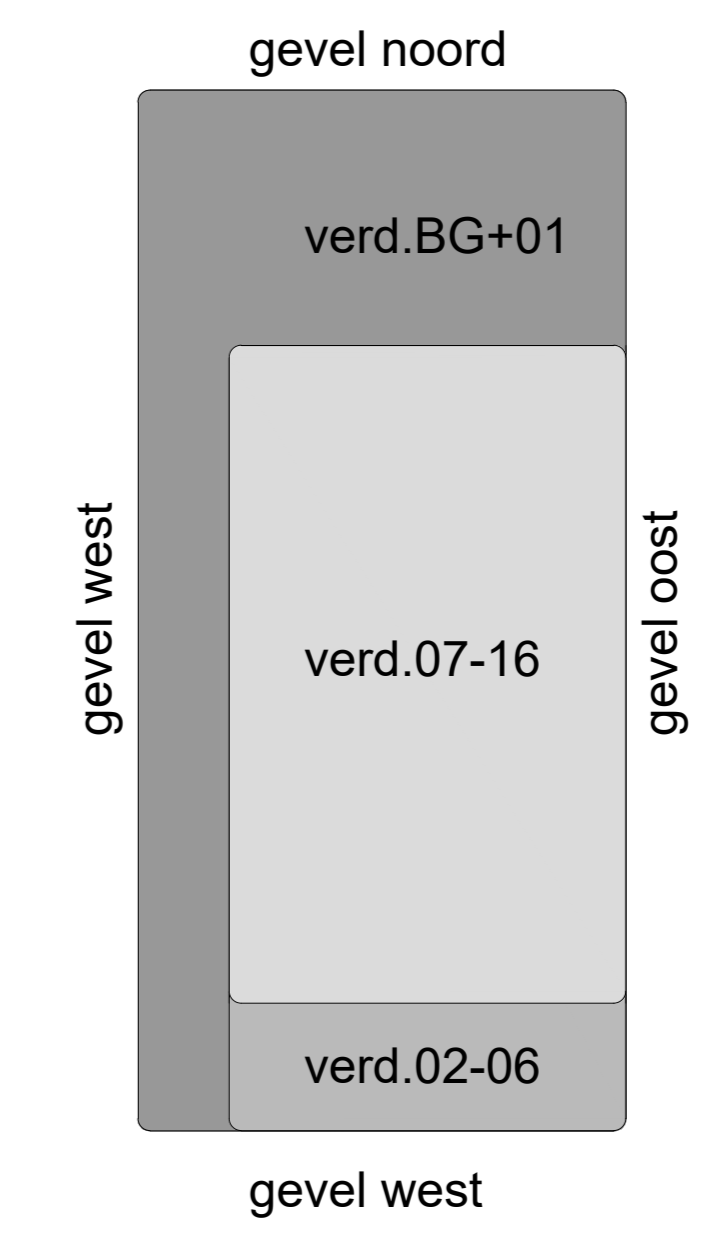
wijziging	datum	status
1:100	22-12-2023	DEFINITIEF
schaal	datum	status



de Architekten Cie. B.V.
 Klaprozenweg 75A
 1033 CN Amsterdam
 Postbus 17096
 NL-1001 AB Amsterdam
 the Netherlands

T +31 (0)20 5309 300
 F +31 (0)20 5309 399
 E arch@cie.nl
 www.cie.nl

Directie



Kadastrale Gegevens:
 Kadastrale Gemeente : Amsterdam
 Sectie : WPK02-M
 Perceelnummers : 1664

PEIL : -3150mm +NAP
 Grondwaterstand : -4750mm +NAP

DutchRE B.V.
 opdrachtgever
 Cambridge Towers Paalbergweg

project
 Verdieping 07-16
 19000 +P t/m 49000 +P

wijziging	datum	status

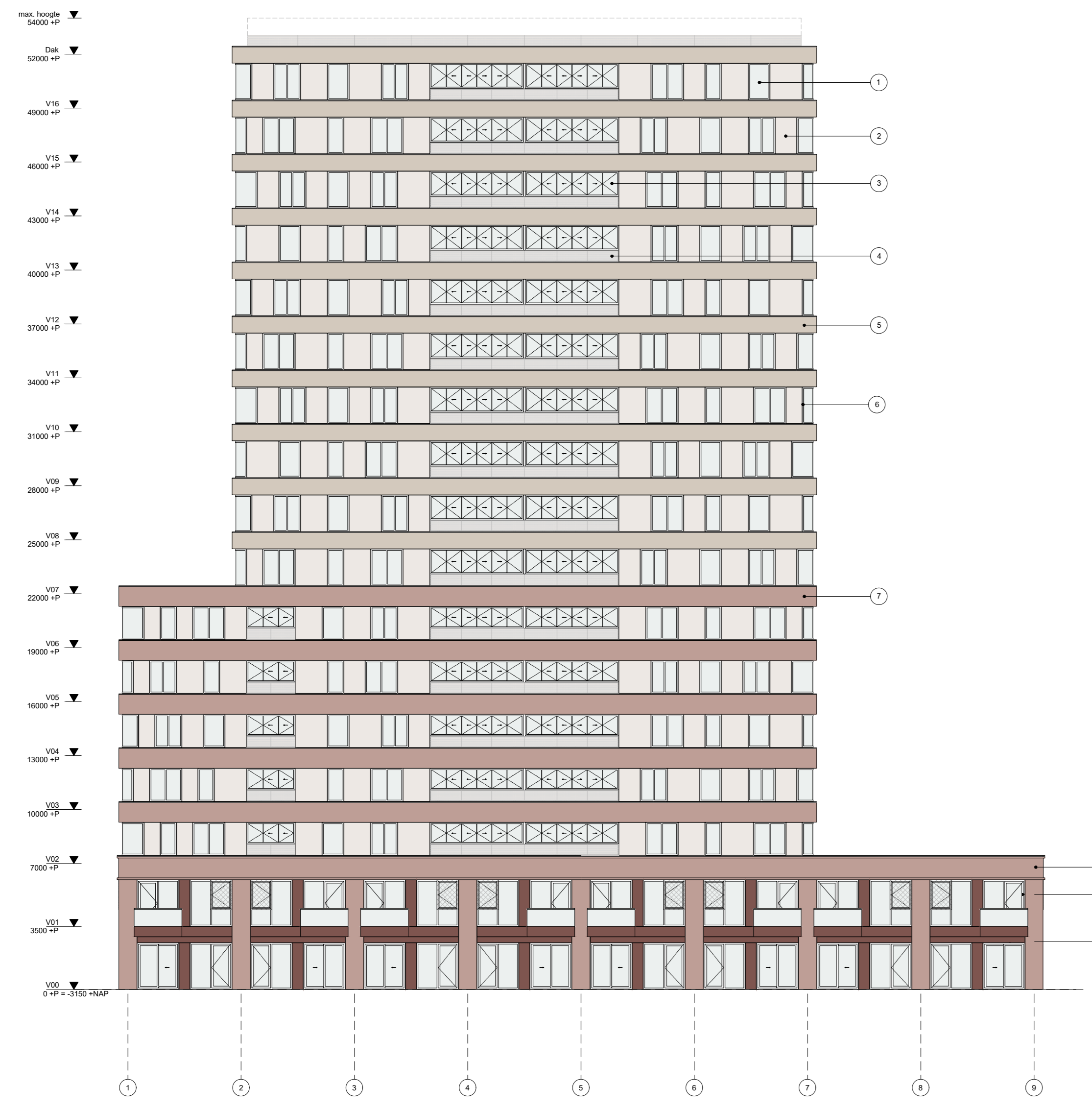
werksnr	fase	bouwdeel	code	volgnummer
22023	DO	D	01	D00



de Architekten Cie. B.V.
 Klaprozenweg 75A
 1033 CN Amsterdam
 Postbus 17696
 NL-1001 JB Amsterdam
 the Netherlands

T +31 (0)20 5309 300
 F +31 (0)20 5309 399
 E arch@cie.nl
 www.cie.nl

04 DO 02 gevels / doorsneden



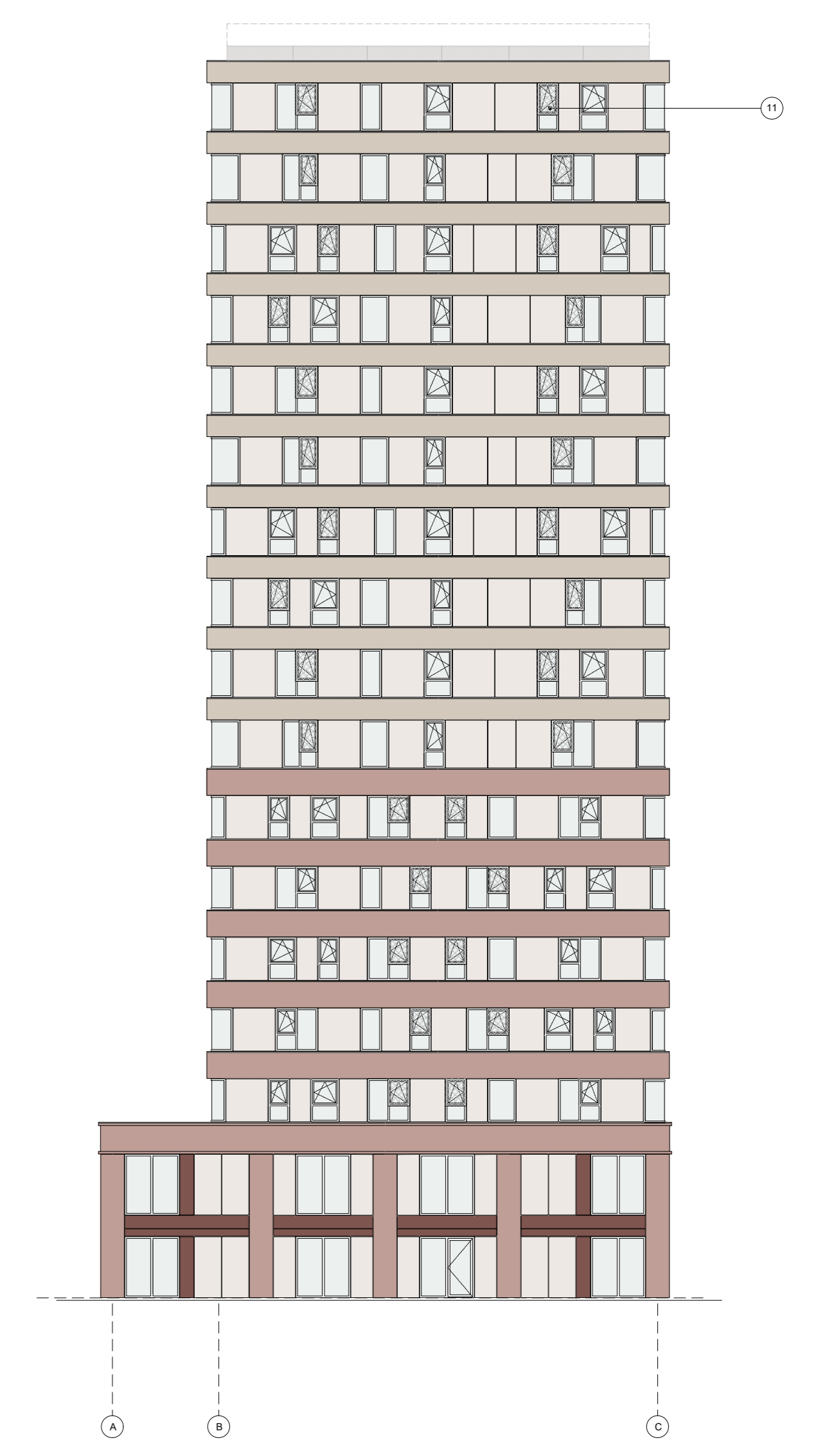
GEVEL OOSTZIJDE
schaal 1:200



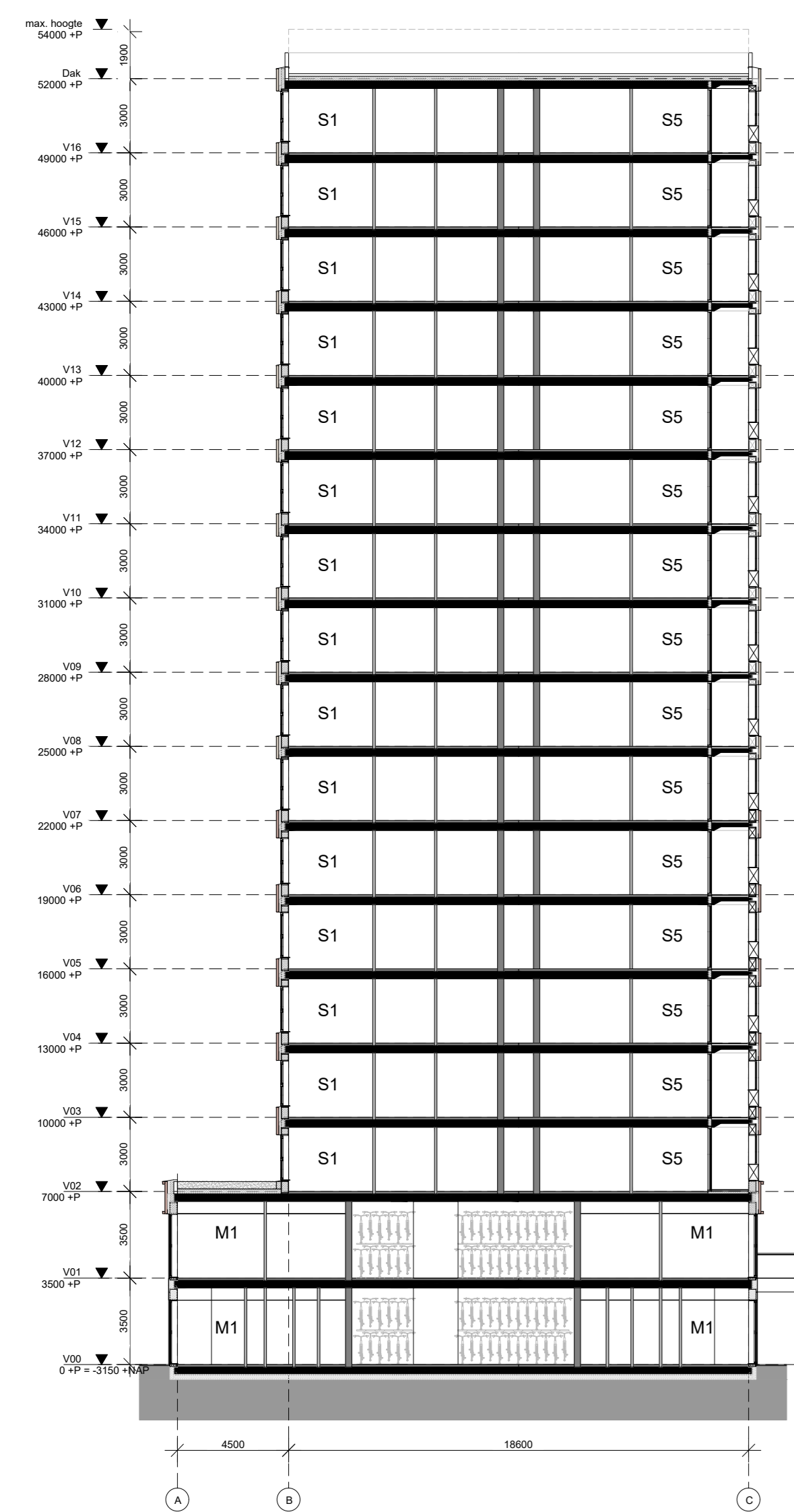
GEVEL NOORDZIJDE
schaal 1:200



GEVEL WESTZIJDE
schaal 1:200



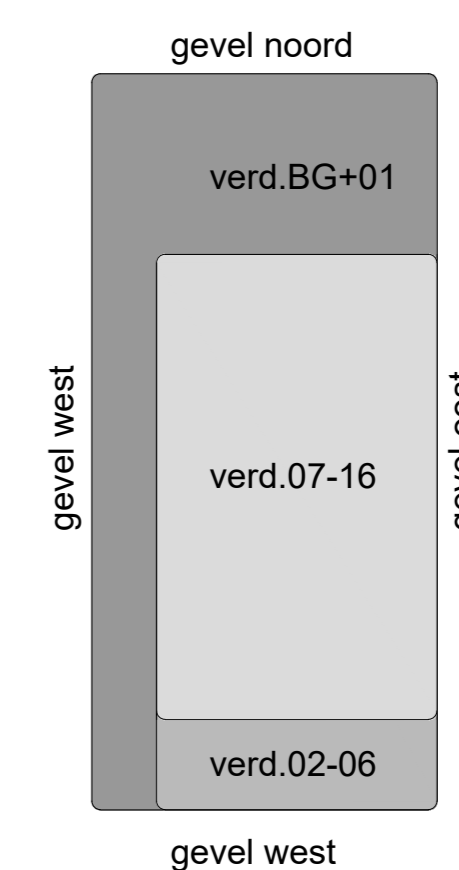
GEVEL ZUIDZIJDE
schaal 1:200



DOORSNEDE D01
schaal 1:200

Materialisering	
1.	Isolatie glas
2.	Aluminium beplating, champagne
3.	Glas
4.	Aluminium ventilatie lossers, champagne
5.	Metselwerk, wit
6.	Aluminium kozijnen, antraciet
7.	Metselwerk, roodbruin
8.	Metselwerk, roodbruin
9.	Aluminium kozijnen, roodbruin (p/rt)
10.	Aluminium, roodbruin
11.	Raam voorzien van Meta Glas Silent Air

Disclaimer: Gevel detaillering en materialisering onder voorbehoud.
Nader uit te werken met gemeente Amsterdam.



Kadastrale Gegevens:
Kadastrale Gemeente : Amsterdam
Sectie : WPK02-M
Perceelnummers : 1664

PEIL : -3150mm +NAP
Grondwaterstand : -4750mm +NAP

DutchRE B.V.

Client

Cambridge Towers

Project

Gevelaanzichten/ Doorsnede

A0

Titel

perceelnummer

locuscode

volgnummer

de Architecten Cie
Kruisstraatweg 12A
1033 NH Amsterdam
Postbus 916
NL-1000 AA Amsterdam
The Netherlands

T +31 (0)20 5300 300
E info@cie.nl
www.cie.nl

Revision Number	Revision Date	
1:200	22-12-2023	DEFINITIEF
22023	D	01 D00



04 DO 03 situatie



Situatie Bestaand 1:1000



Situatie Nieuw 1:1000

RENVOOI

- kavelgrens
- ▒ bebouwing nieuw, plint
- ▒ bebouwing nieuw, onderste deel toren
- ▒ bebouwing nieuw, bovenste deel toren
- ▒ bebouwing bestaand
- ▒ opstelplaats brandweer
- ▒ balkon maisonnette
- ▒ tuin maisonnette
- ▷ hoofdentree
- ▷ nevenentree / entree woningen maisonnettes
- ▶ brandweertoegang
- Ⓟ gemeenschappelijke buitenruimte van 115m2 voor 115 appartementen kleiner dan 50m2 toegewezen in courtyard en onderdeel van het landschapsonwerp. Zie tekeningen landschapsonwerp Cambridge Towers.

DutchRE B.V.

opdrachtgever
Cambridge Towers Paalbergweg

project
Situatie Bestaand / Situatie Nieuw

onderdeel



wijziging	datum	
1:1000	22-12-2023	DEFINITIEF
schaal	datum	status
22023	DO D	01 D00
werknr	fase	bouwdeel
code	volgnummer	

de Architecten Cie. B.V.
Klaprozenweg 75A
1033 GN Amsterdam
Postbus 17086
NL-1001 JB Amsterdam
the Netherlands

T +31 (0)20 5309 300
F +31 (0)20 5309 399
E arch@cie.nl
www.cie.nl

