



1:100 voorgevel nieuw



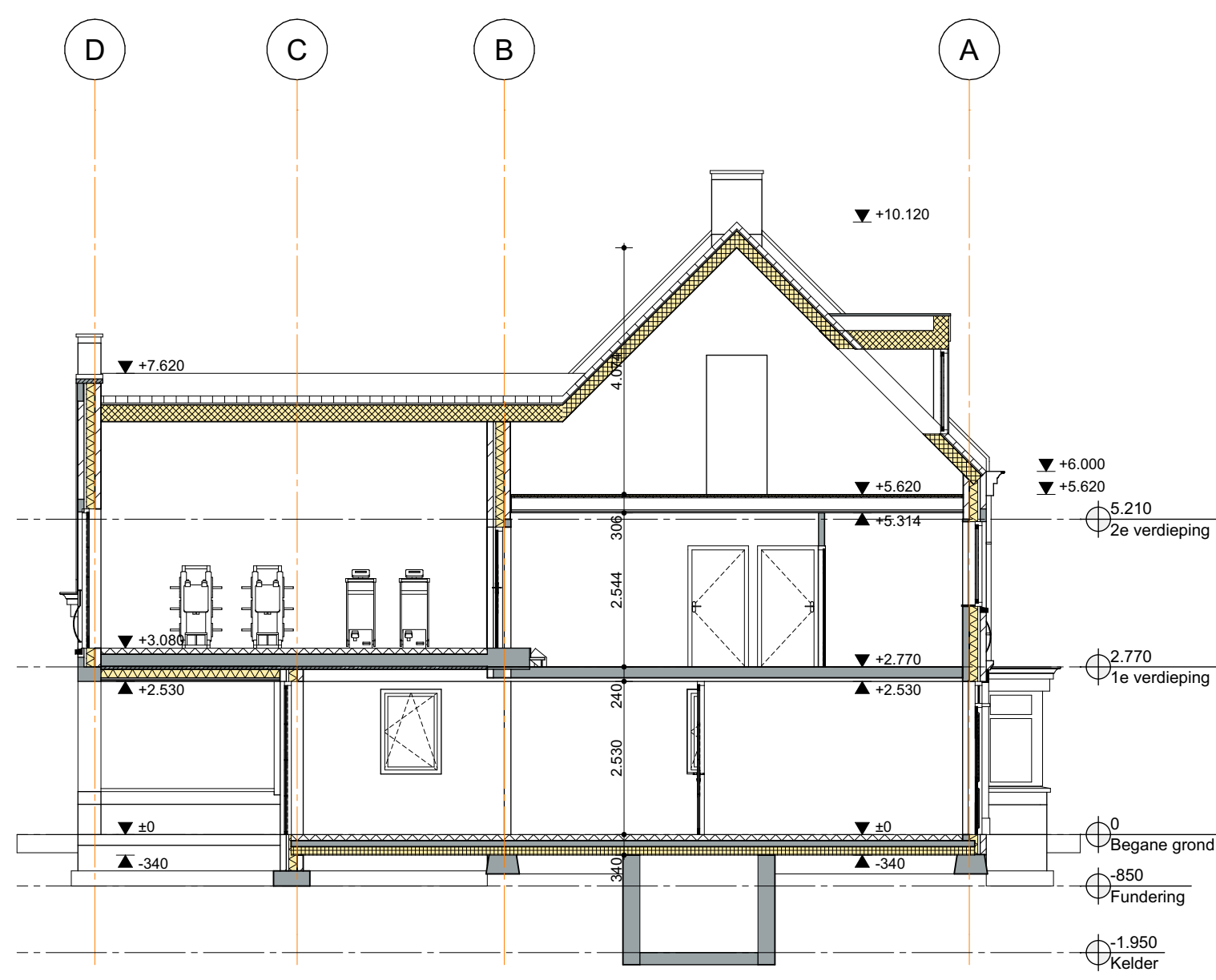
1:100 rechterzijgevel nieuw



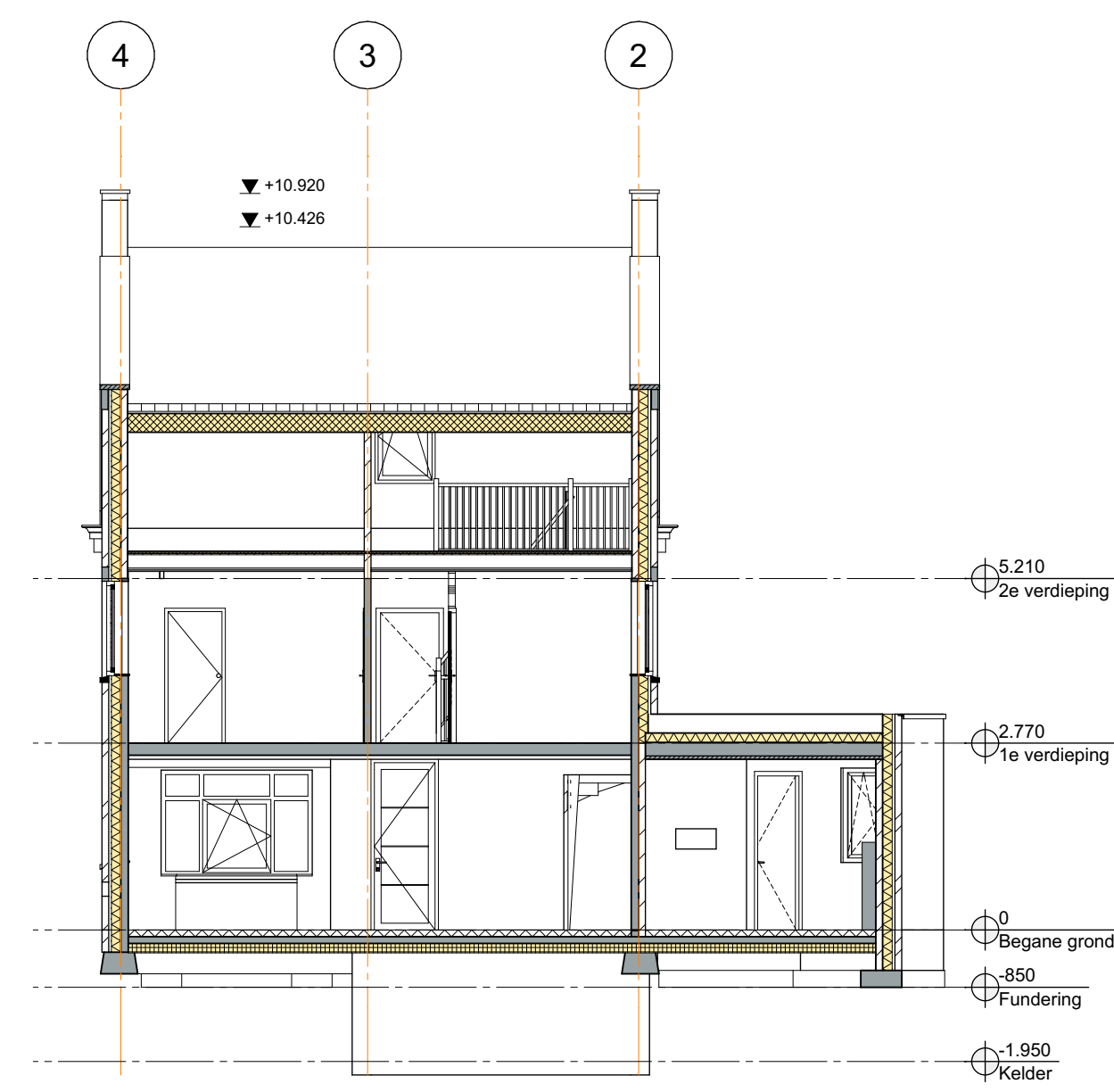
1:100 achtergevel nieuw



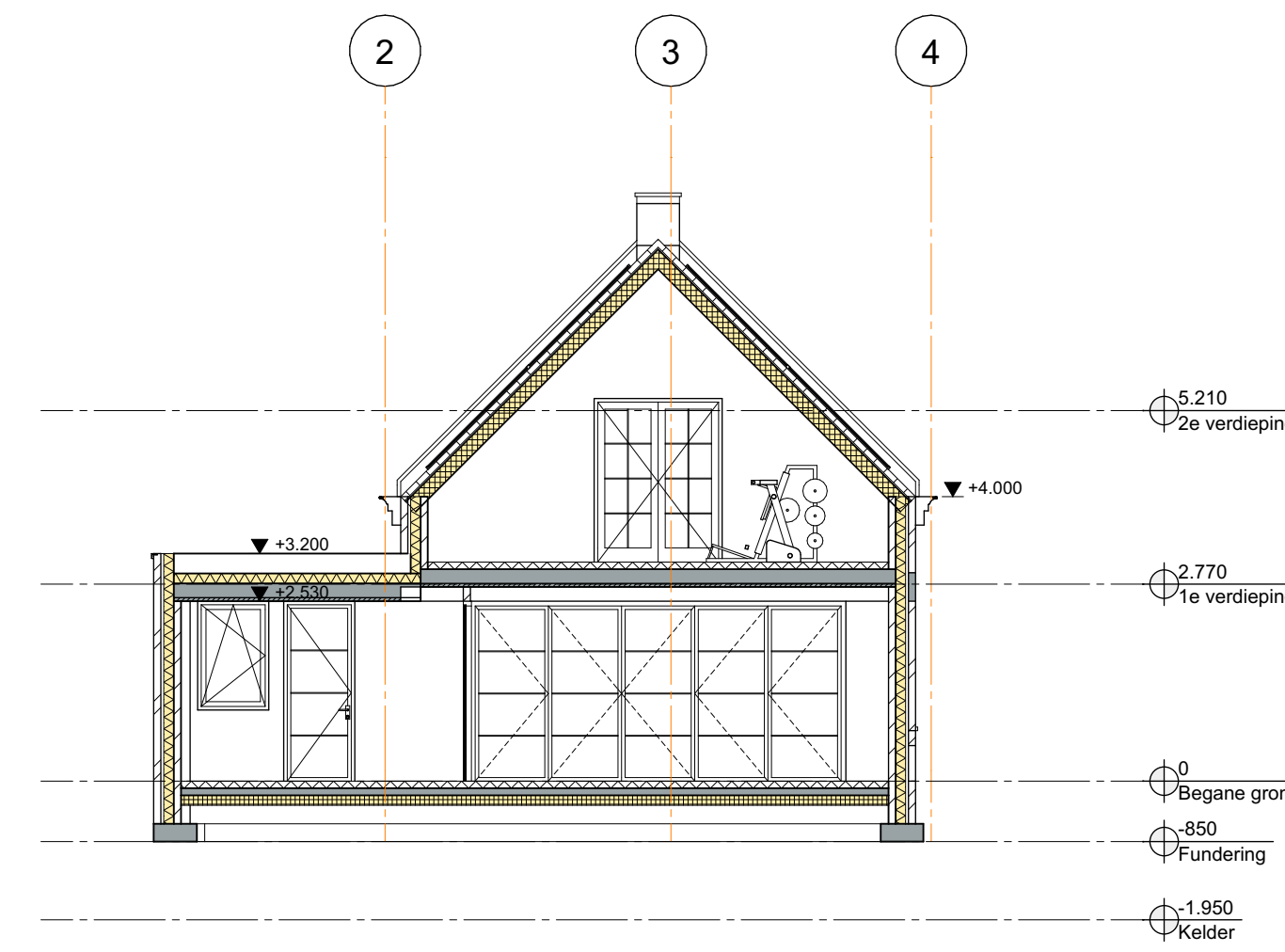
1:100 linkerzijgevel nieuw



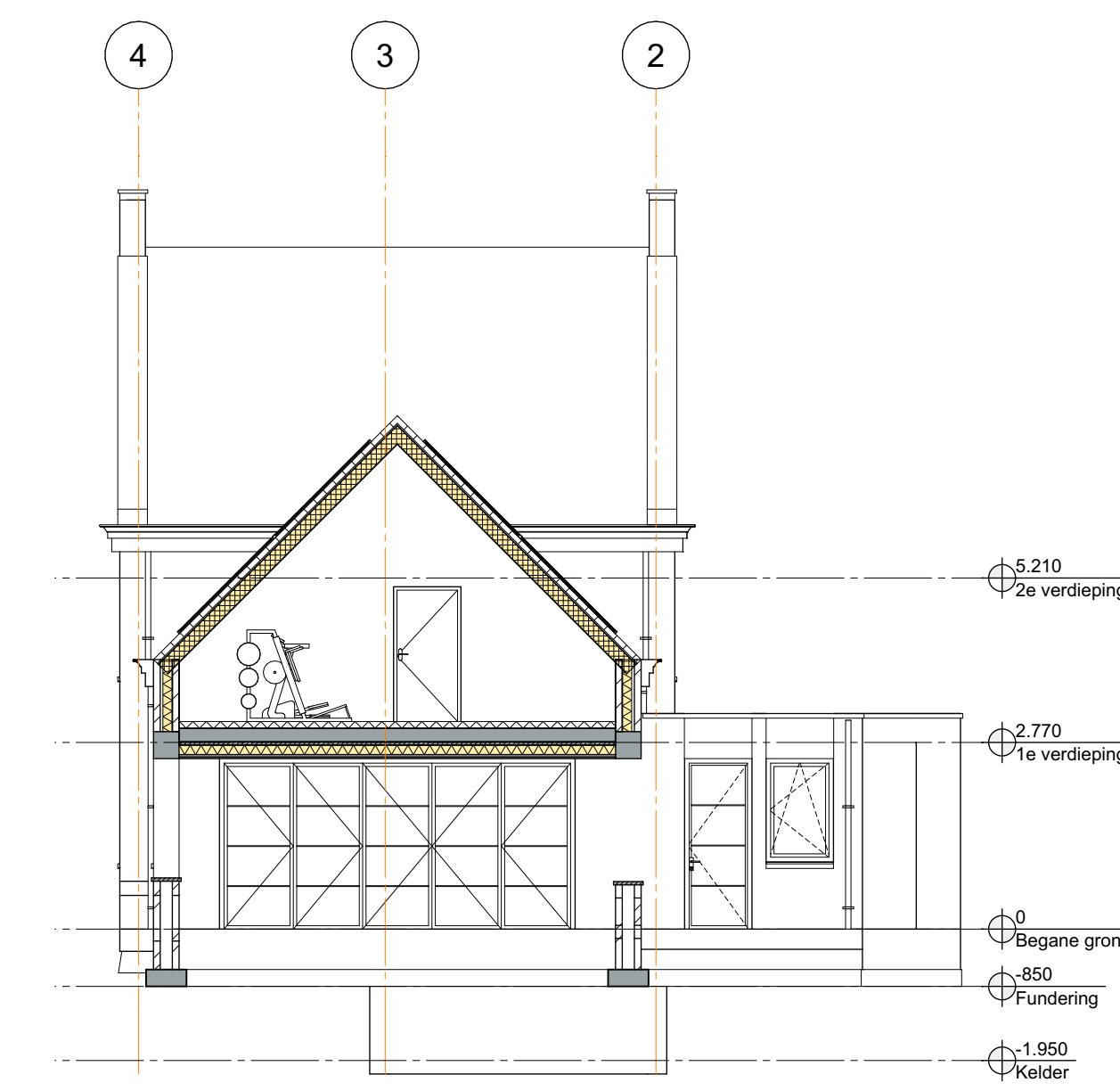
1:100 Doorsnede A-A A



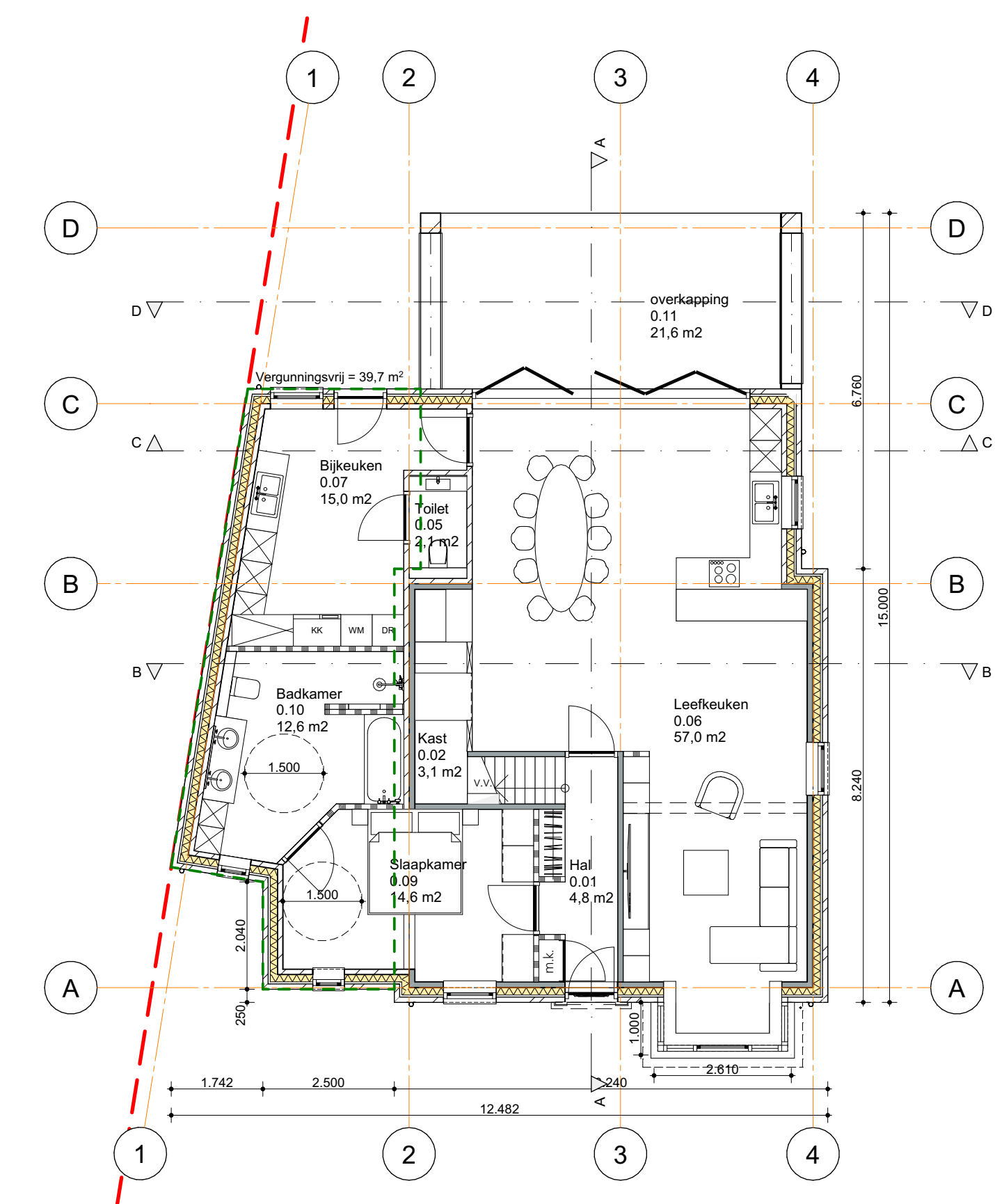
1:100 Doorsnede B-B B



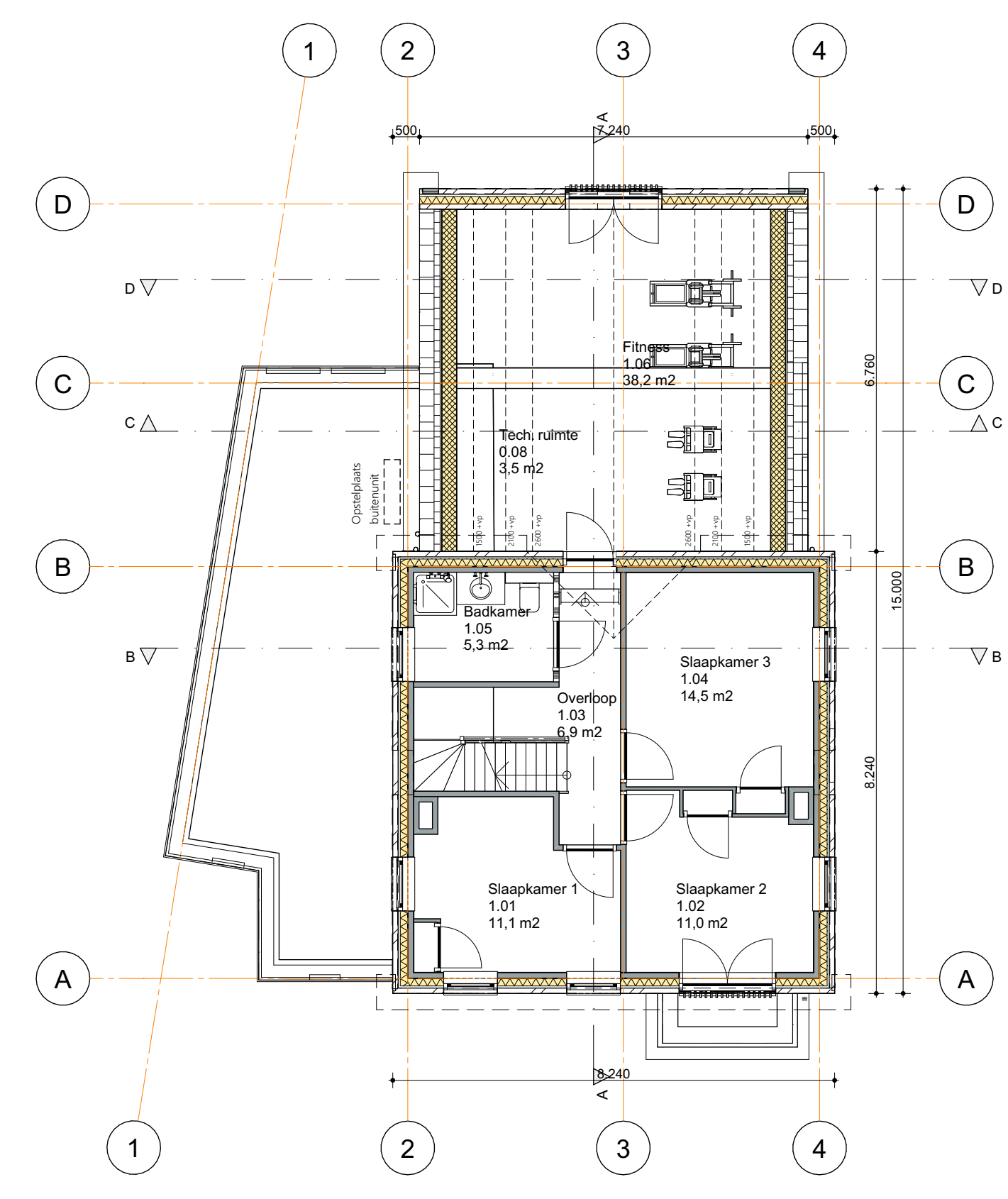
1:100 Doorsnede C-C C



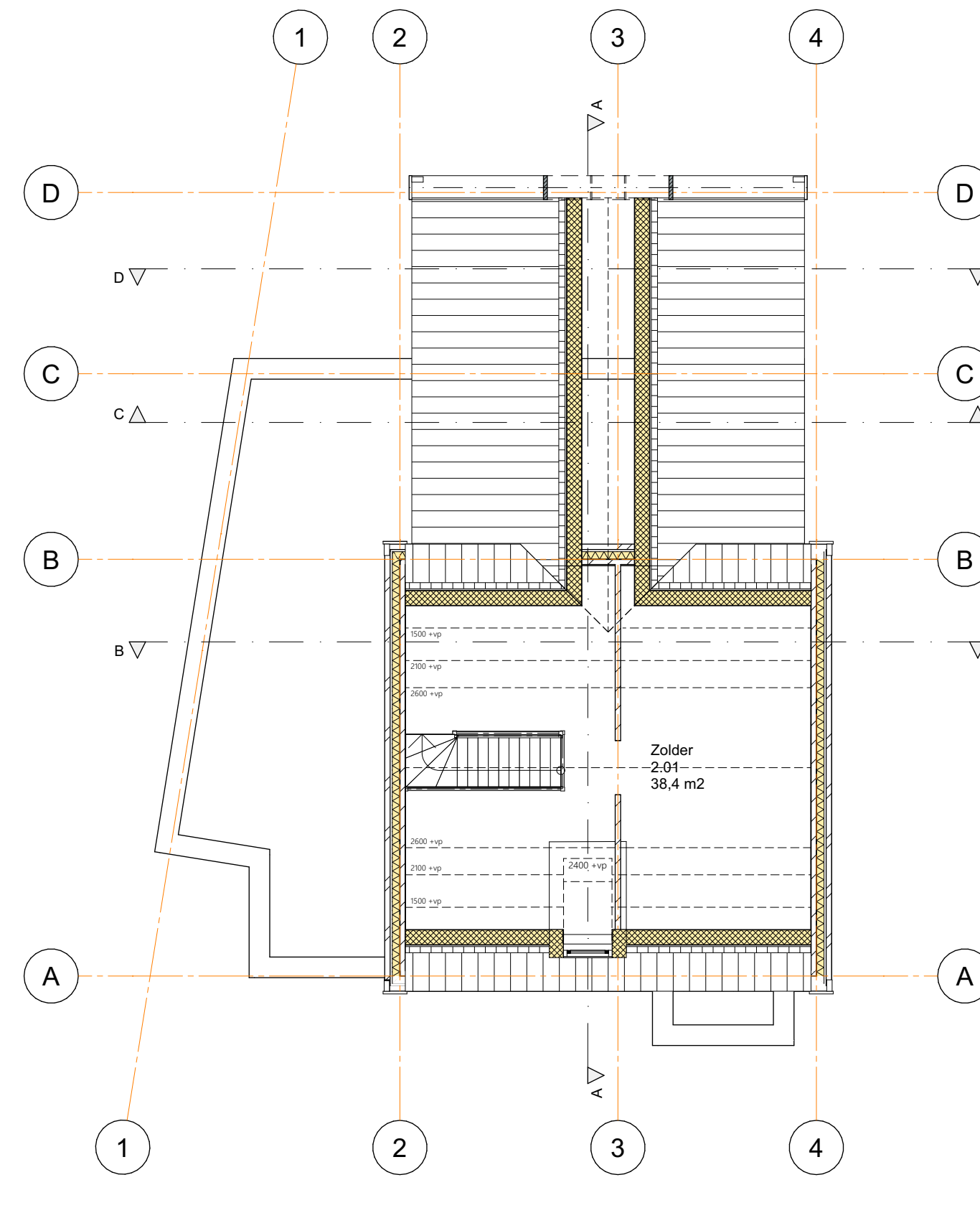
1:100 Doorsnede D-D D



1:100 Begane grond



1:100 1e verdieping



1:100 2e verdieping nieuw



1:200 3D Aanzicht 1



1:500 Situatie



1:200 3D Aanzicht 2

Perceeloppervlakte & perceelomtrek: 893m ² - 145m	Bestaande bebouwd oppervlakte: 102,4 m ²	N
Kadastrale gemeentenaam: Deurne	Nieuw bebouwd oppervlakte: 229,6 m ²	
Gemeentecode - Sectie - Nummer DNECO-M-512		

Constructie volgens berekeningen en tekeningen constructeur.
(v.o.c. = volgens opgave constructeur).
Capaciteit en opstelling E&W installaties i.o.m. installateur nader te bepalen.
Het project moet gerealiseerd worden conform het Bouwbesluit 2012.
Alle materialen verwerken volgens verwerkingsvoorschrift leverancier.
Exacte lagenmaat en kozijnhoogte te bepalen volgens detaillering leverancier.
Alle maten in het werk controleren.

Getekend: RC	Datum: 17-1-2024	Formaat: A0
Fase: DO	Wijziging:	Schaal: 1:100, 1:500, 1:200

Tekening: Definitief ontwerp
Bladnummer: DO.1

Opdrachtgever: Hendrik Wiegers	Project: Helmondsseweg 55, 5751 GB Deurne	Projectnummer: 2318
-----------------------------------	--	------------------------