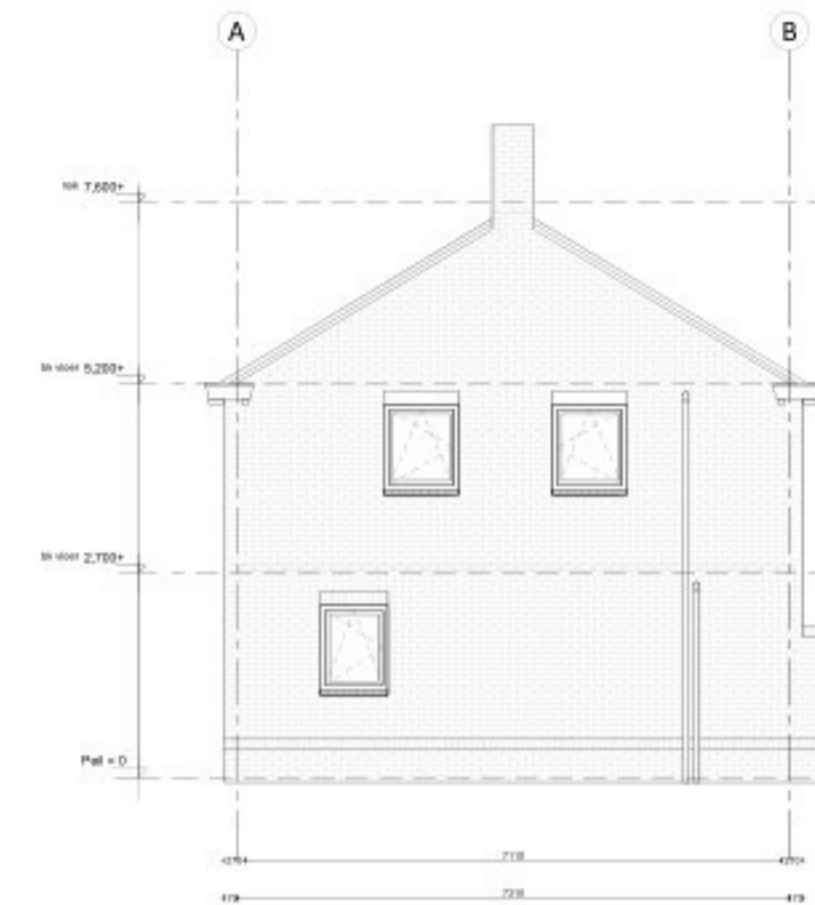


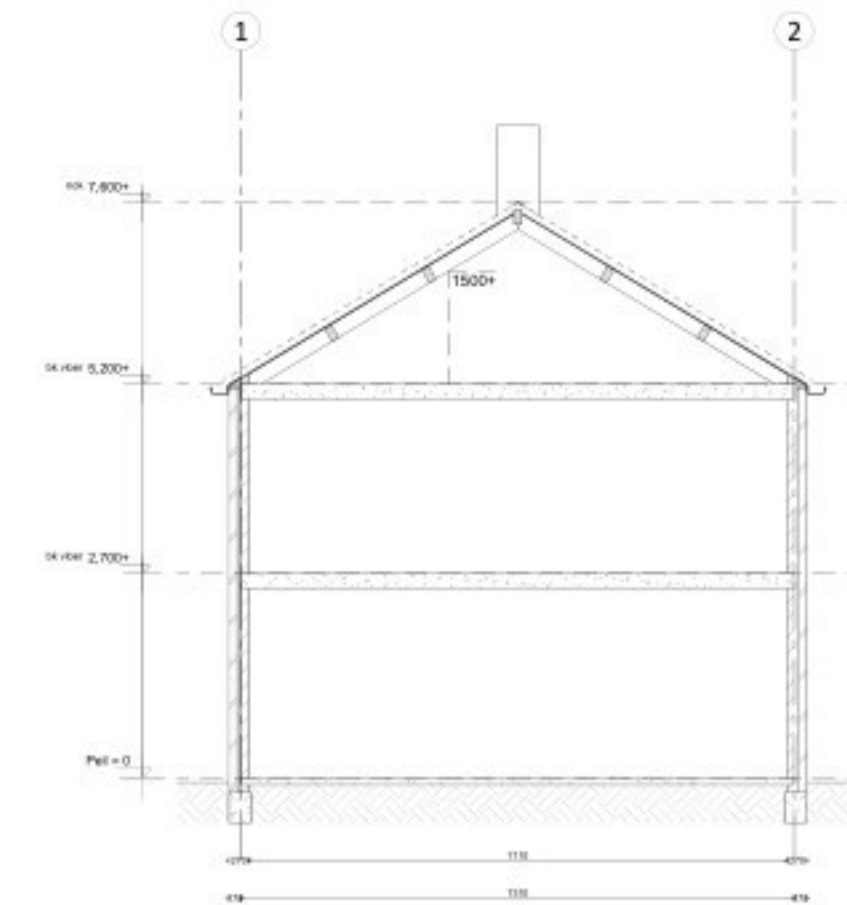
2e verdieping
bestaand



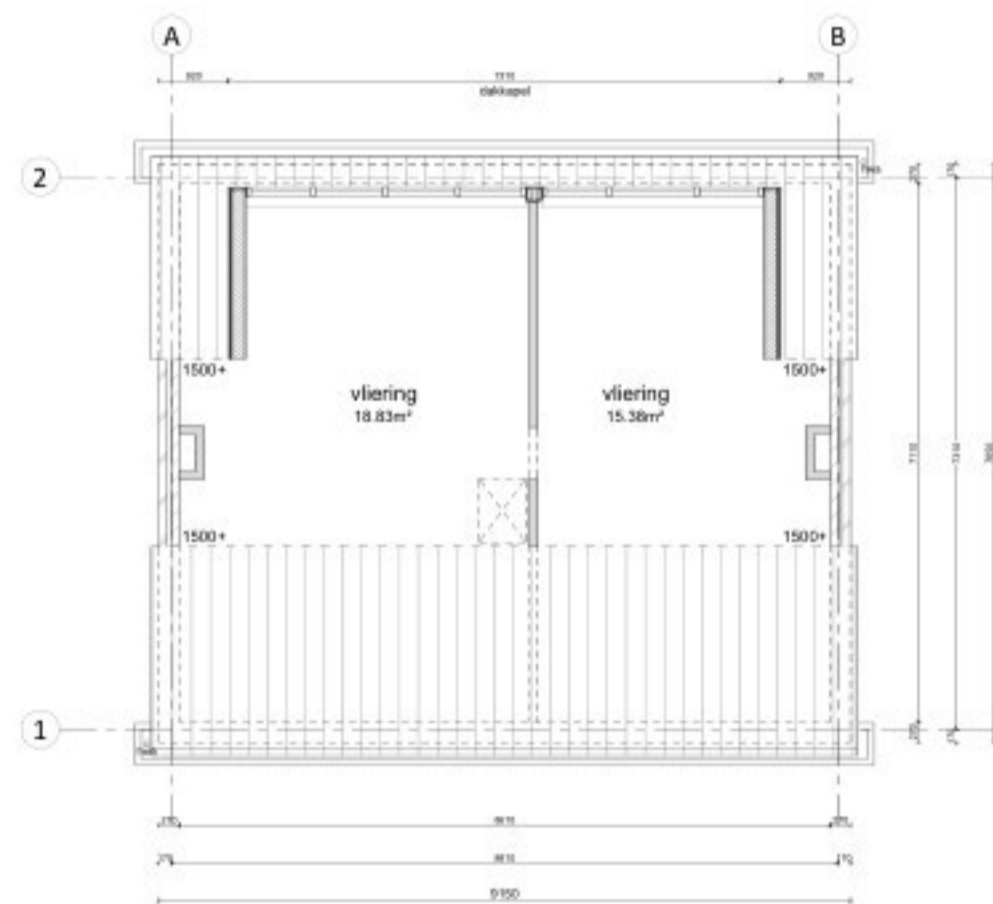
Achtergevel
bestaand



Linker zijgevel
bestaand



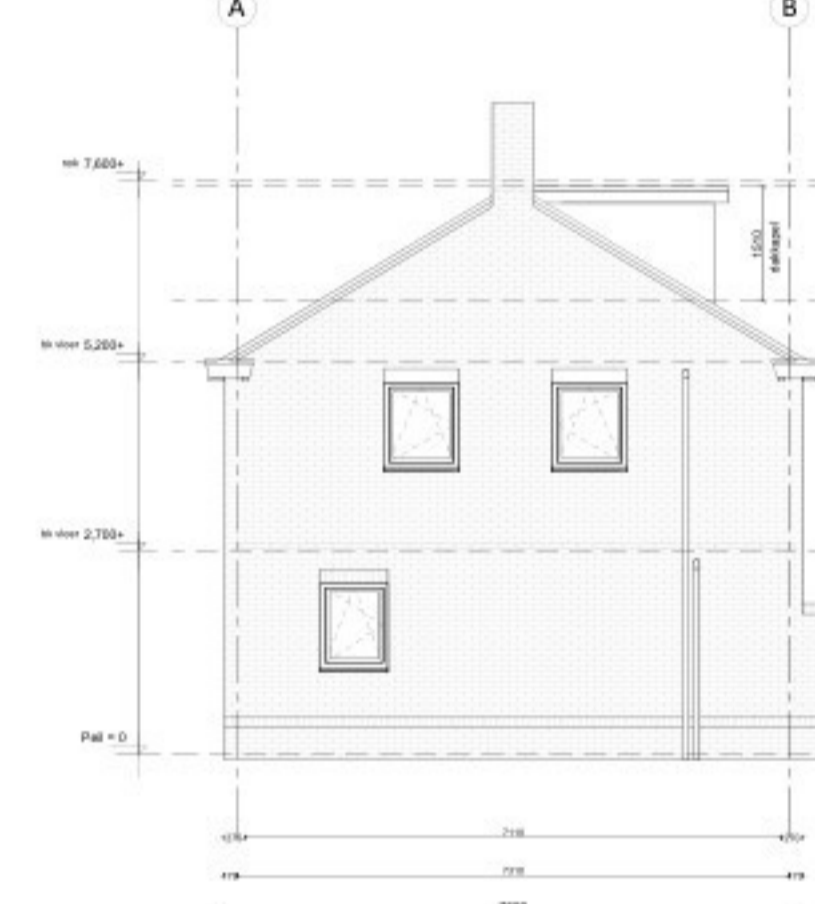
Doorsnede
gewijzigd



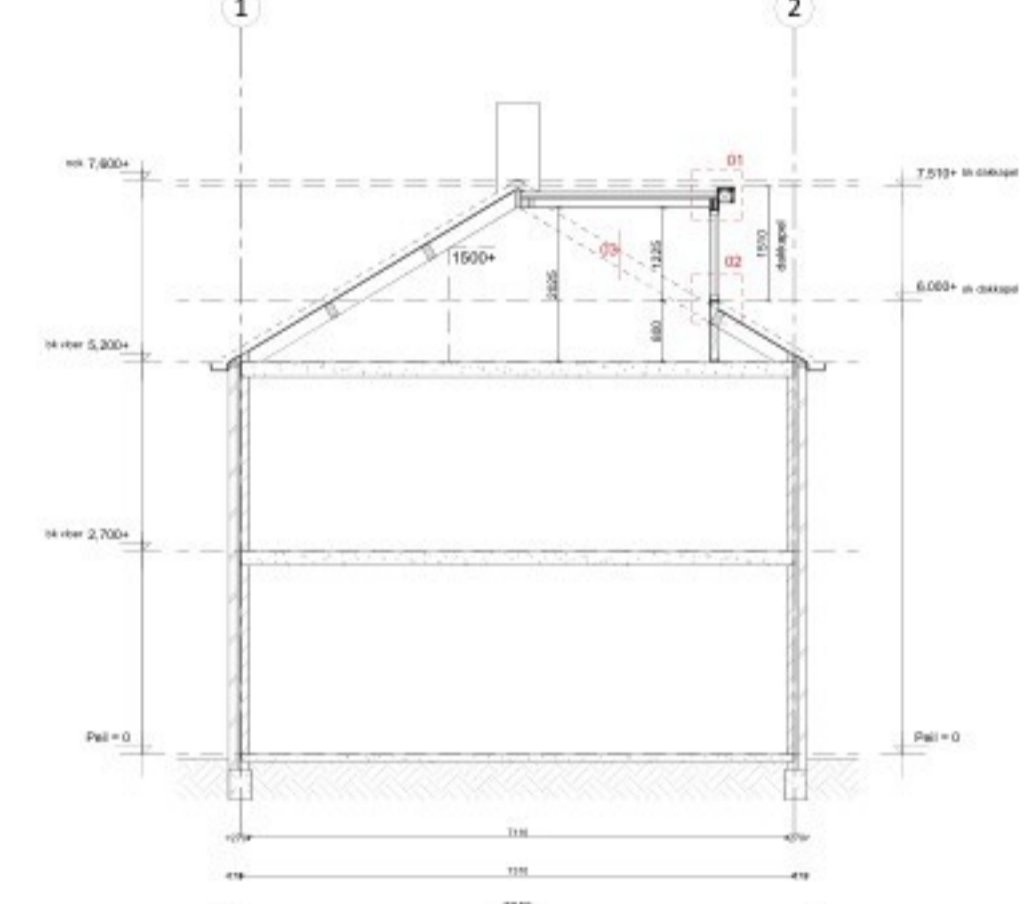
2e verdieping
gewijzigd



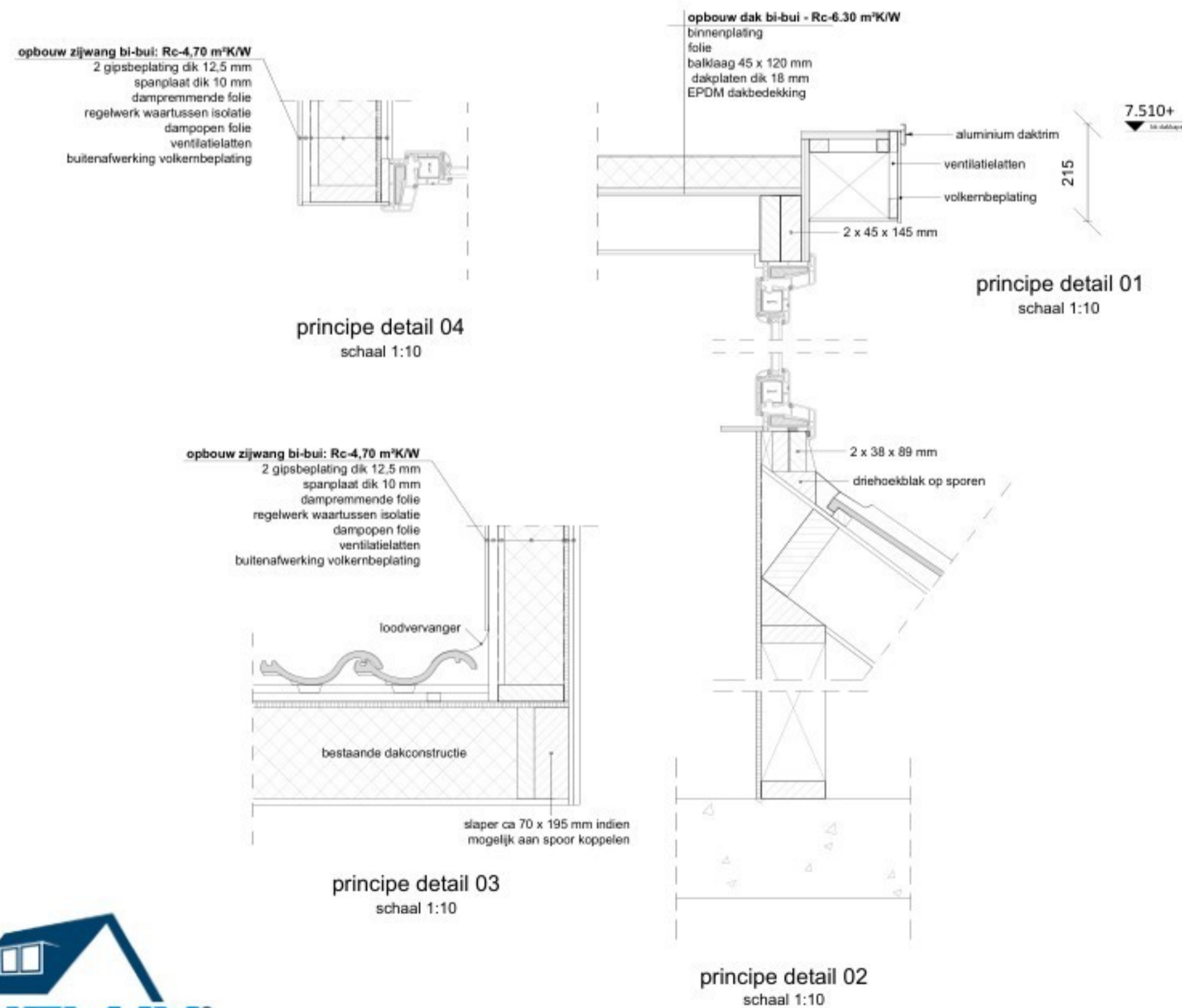
Achtergevel
gewijzigd



Linker zijgevel
gewijzigd



Doorsnede
gewijzigd



Situatie
schaal 1:500

Oppervlakte bepaling

Onderdeel	GBO	BI
Bestaand	134m ²	391m ²
Nieuw	148m ²	405m ²

TECHNISCHE VOORSCHRIFTEN:

- Constructieve veiligheid:
- De sterkte van de bouwconstructie dient te voldoen aan de geldende normen, waaronder NEN-EN 1990 t/m 1999 (Eurocodes) en aanvullend NEN 8700 voor bestaande bouw.
- Brandveiligheid:
- Ontstaan van brand: conform NEN 6061.
- Rookgasafvoer: conform NEN 6062.
- Brandgevaarlijkheid van daken: conform NEN 6063.
- Onbrandbaarheid van materialen: conform NEN 6064.
- Brandvoortplanting vloeren: conform NEN 1775.
- Branddoorslag en -overslag: conform NEN 6068.
- Vuurbelasting: conform NEN 6090.
- Vluchten bij brand: Vluchtroutes en vluchtmogelijkheden dienen te voldoen aan NEN 6088 en NEN 6088.
- Geluidwering: Bescherming tegen geluid van buiten conform NEN 5077.
- Vochtwerking: Wering van vocht van buiten conform NEN 2778.
- Hemelwaterafvoer: Afvoer dient te voldoen aan NEN 3215.
- Ventilatie: Luchtverversing van verblijfsruimten, toiletten en natte ruimten conform NEN 1087 (nieuwbouw) en NEN 8087 (bestaand).
- Daglicht en uitzicht: Daglichtopeningen conform NEN 2057.
- Melerruimte: Uitvoering conform geldende voorschriften, als bestaand.
- Veiligheid beglazing: Beglazing lager dan 850 mm vanaf de vloer dient te voldoen aan NEN 3569, conform het Burgerlijk Wetboek.
- Elektrische installatie: Aanleg conform NEN 1010.
- Dakbedekking: Brandveiligheid van dakbedekking conform NEN 6063.
- Riolering: Aanleg conform NEN 3215.
- Inbraakwerendheid: Ramen, deuren en kozijnen dienen te voldoen aan weerstandsklasse 2 volgens NEN 5096, zoals voorgeschreven in artikel 4.100 van het Besluit bouwwerken leefomgeving (Bbl).
- Rookmelders: In alle verblijfsruimten en slaapkamers dienen gekoppelde rookmelders aanwezig te zijn, conform de eisen uit het Besluit bouwwerken leefomgeving (Bbl).
- Alle genoemde normen dienen te worden toegepast conform de laatste geldende versie.

Kleur- en materiaalstaat

Gevel:	HPL	RAL 7016
Zijwangen:	HPL	RAL 7016
Kozijn:	Kunstof	RAL 7016
Draaidelen:	Kunstof	RAL 7016
Daktrim:	Aluminium	
Glas:	HR++	

Constructieve uitgangspunten dienen door een erkende constructeur te worden uitgewerkt en beoordeeld.

Alle maten dienen in het werk gecontroleerd te worden. Tekening is niet voor productie doeleinden.

Omschrijving:

Dakkapel

Opdrachtgever:

Adres:
Milhezerweg 38, 5752BD Deurne

Datum: 13-03-2026
Schaal: 1:100 / 1:500 / 1:10

Getekend: [Signature]
Formaat: A1

Werknr.: 2602250001BENELUX

Tek nr.: 01