

renvooi

- algemeen
- metselwerk
- isolatie
- kalkzandsteen wanden
- houtskeletbouw wand
- prefab beton conform opgave constructeur
- zandcement dekvloer
- entree pijl
- HWA hemelwaterafvoer
- meterkast
- MV afvoerpunt mechanische ventilatie
- schacht vigs opvang installateur
- afschot 16mm/m1
- bel

brandveiligheid

- WBDBO 30
- scheidingsconstructie 30 minuten WBDBO
- WBDBO 60
- scheidingsconstructie 60 minuten WBDBO
- scheidingsconstructie 30 minuten
- scheidingsconstructie 60 minuten
- automatische brandmelder conform NEN 2555
- zelfsluitende deur

De brandwerendheid van doorvoeringen door brandwerende wanden of vloeren moet gelijk zijn aan die van de betreffende wand of vloer conform NEN 6069

De brandwerende wanden lopen door tot de onderkant van vloerconstructie of dakconstructie

De brandklasse van de buitengevel dient te voldoen aan Bouwbesluit artikel 2.68

De brandveiligheid / rookmelders volgens NEN 2555(2008)

algemeen

Rc-waarden conform NTA 8800 volgens EPG berekening; daken Rc>=3, gevels Rc>4.7, vloer Rc 3.7m<sup>2</sup>/KW

Intercominstallatie conform artikel 6.51 lid 2 uit het bouwbesluit 2012

Alle trappen en bordessen zijn voorzien van afscheidingen volgens BB 2012; afd 2.3

Deuren zijn licht bedienbaar

Optaalmogelijkheid scootmobiel in inpandige bergruimte

Al het hand- en sluitwerk die volgens NEN 5087 bereikbaar zijn voor inbraak, hebben een volgens NEN 5096 bepaalde minimale inbraakwerendheid weerstandklasse 2

Vrije doorgang voldoet aan eisen conform bouwbesluit min afm. 850 x 2300mm

Uitwendige scheidingsconstructies hebben geen openingen die breder zijn dan 0.01m

Verlichting in trappenhuizen en overige gemeenschappelijke verkeersruimten ten minste 110 lux op bovenzijde vloer conform afdeling 2.8 bouwbesluit

Gemeenschappelijke toegangsdeuren van de trappenhuizen op de begane grond dienen vanuit de binnenzijde zonder sleutel te openen zijn, conform afdeling 2.18 bouwbesluit, artikel 2.118 LID 1

Beglazing dient letselbeperkend te worden uitgevoerd conform de bepalingen NEN 2808 en NEN 3569

Elektrische installatie volgens NEN 1010 (2007/C1:2008/A1:2011+C1:2011)

Waterinstallaties volgens NEN 1006 (2002/A3:2011)

Meterruimte volgens NEN 2768(2005) en voorschriften plaatselijke nutsbedrijf

De capaciteit en voorzieningen t.b.v. afvoer afvalwater/facalien vigs NEN 3215(2011)

De capaciteit en voorzieningen t.b.v. afvoer hemelwater vigs NEN 3215(2011)/NTR 3216(2012)

De karakteristieke geluidswering van uitwendige scheidingsconstructie >=20dB(A) en > (L-35)dB(A)

De beperking van lichtdoorlatendheid volgens NEN 2686 (1988/A2:2008 en NEN 2690/1991/A2:2008)

De bevestiging dakbedekkingen volgens NEN 6707(2011) en NPR 6708(2013)

Inwendige en uitwendige scheidingsconstructies dienen, bepaald volgens NEN 2778, een maximale wateropname en minimale vochtwerendheid te bezitten conform Bouwbesluit artikelen 3.21 en 3.23.

Plaats en afmeting van alle constructieve onderdelen volgens opgave constructeur

bad- en toiletruimte conform artikel 3.23 van het bouwbesluit tot een hoogte van 1.2 m en de volledige vloer in een bad- en een toiletruimte waterafstotend zijn

ter plaatse van het bad of de douche over een lengte van ten minste 3 m tot een hoogte van 2.1 m waterwerend; NEN 2778 bepaalde wateropname die gemiddeld niet groter is dan 0.01 kg/(m<sup>2</sup>·s12) en op geen enkele plaats groter dan 0.2 kg/(m<sup>2</sup>·s12)

Alle maten in het werk te controleren

materialen en kleuren

baksteen: Wienerberger Espa Waalformaat. Voeg: mergelwit, verdiepte voeg.

dakpan: Wienerberger OVH Varo Lekkleur mat engobe raamkozijnen: Ral 9001 creme wit

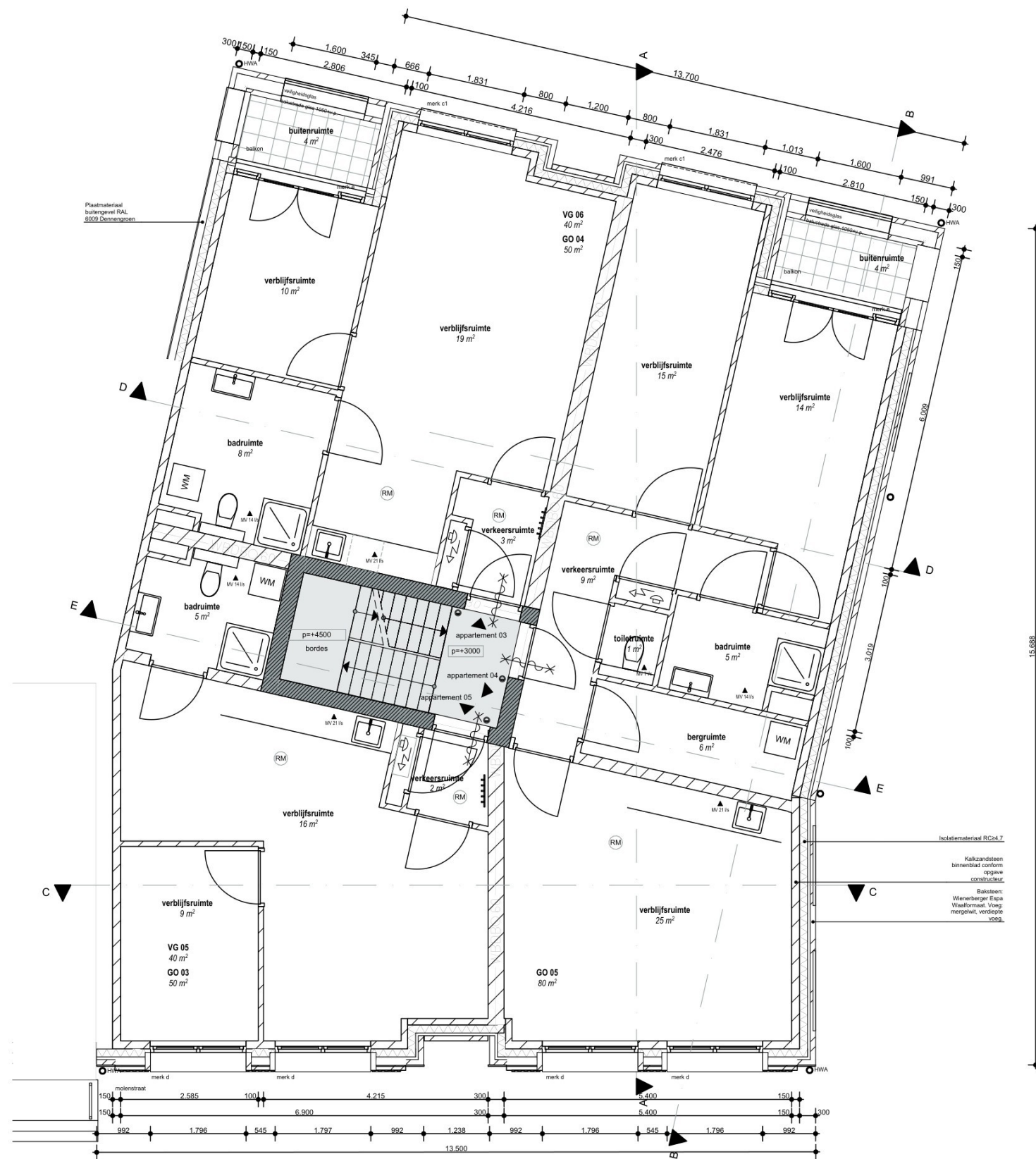
kleur deurkozijn: creme wit, Deur: RAL 6009 Denngroen

kleur goot en dakkapel: mergelwit

klaarmateriaal zijde linkerburen: RAL 6009 Denngroen



locatie	Molenstraat 11a 5751 LA Deurne	schaal	1:100	formaat	A3	onderdeel	Omgevingsvergunning	datum	04-11-2025	bladnummer	03
		getekend	TB			onderwerp	Begane grond	versie	01	projectnummer	20-047



1e verdieping

renvooi

- algemeen
- metselwerk
- isolatie
- kalkzandsteen wanden
- houtskeletbouw wand
- prefab beton conform opgave constructeur
- zandcement dekplaat
- entree pijl
- HWA hemelwaterafvoer
- meterkast
- MV afvoerpunt mechanische ventilatie
- schacht vigs opgave installateur
- afschot 16mm/m1
- bel

brandveiligheid

- WBDBO 30
- scheidingsconstructie 30 minuten WBDBO
- WBDBO 60
- scheidingsconstructie 60 minuten WBDBO
- scheidingsconstructie 30 minuten
- scheidingsconstructie 60 minuten
- automatische brandmelder conform NEN 2555
- zelfsluitende deur

De brandwerendheid van doorvoeringen door brandwerende wanden of vloeren moet gelijk zijn aan die van de betreffende wand of vloer conform NEN 6069

De brandwerende wanden lopen door tot de onderkant van vloerconstructie of dakconstructie

De brandklasse van de buitengevel dient te voldoen aan Bouwbesluit artikel 2.68

De brandveiligheid / rookmelders volgens NEN 2555(2008)

algemeen

Rc-waarden conform NTA 8800 volgens EPG berekening; daken Rc>=3, gevels Rc>4,7, vloer Rc 3,7m<sup>2</sup>/KW

Intercominstallatie conform artikel 6.51 lid 2 uit het bouwbesluit 2012

Alle trappen en bordessen zijn voorzien van afscheidingen volgens BB 2012; afd 2.3

Deuren zijn licht bedienbaar

Optaadmogelijkheid scootmobiel in inpandige bergruimte

Al het hand- en sluitwerk die volgens NEN 5087 bereikbaar zijn voor inbraak, hebben een volgens NEN 5096 bepaalde minimale inbraakwerendheid weerstandklasse 2

Vrije doorgang voldoet aan eisen conform bouwbesluit min afm. 850 x 2300mm

Uitwendige scheidingsconstructies hebben geen openingen die breder zijn dan 0,01m

Verlichting in trappenhuizen en overige gemeenschappelijke verkeersruimten ten minste 110 lux op bovenzijde vloer conform afdeling 2.8 bouwbesluit

Gemeenschappelijke toegangsdeuren van de trappenhuizen op de begane grond dienen vanuit de binnenzijde zonder sleutel te openen zijn, conform afdeling 2.18 bouwbesluit, artikel 2.118 LID 1

Beglazing dient letselbeperkend te worden uitgevoerd conform de bepalingen NEN 2608 en NEN 3569

Elektrische installatie volgens NEN 1010 (2007/C1:2008/A1:2011+C1:2011)

Waterinstallaties volgens NEN 1006 (2002/A3:2011)

Meterinstallatie volgens NEN 2768(2005) en voorschriften plaatselijke nutsbedrijf

De capaciteit en voorzieningen t.b.v. afvoer afvalwater/facalien vigs NEN 3215(2011)

De capaciteit en voorzieningen t.b.v. afvoer hemelwater vigs NEN 3215(2011)/NTR 3216(2012)

De karakteristieke geluidswaarde van uitwendige scheidingsconstructie >=20dB(A) en > (-L-35)dB(A)

De beperking van lichtdoorlatendheid volgens NEN 2686 (1988/A2:2008 en NEN 2690(1991/A2:2008)

De bevestiging dakbedekkingen volgens NEN 6707(2011) en NPR 6708(2013)

Inwendige en uitwendige scheidingsconstructies dienen, bepaald volgens NEN 2778, een maximale wateropname en minimale vochtwerendheid te bezitten conform Bouwbesluit artikelen 3.21 en 3.23.

Plaats en afmeting van alle constructieve onderdelen volgens opgave constructeur

bad- en toiletruimte conform artikel 3.23 van het bouwbesluit tot een hoogte van 1,2 m en de volgende vloer in een bad- en een toiletruimte waterafstotend zijn

ter plaatse van het bad of de douche over een lengte van ten minste 3 m tot een hoogte van 2,1 m waterwerend; NEN 2778 bepaalde wateropname die gemiddeld niet groter is dan 0,01 kg/(m<sup>2</sup>.s12) en op geen enkele plaats groter dan 0,2 kg/(m<sup>2</sup>.s12)

Alle maten in het werk te controleren

materiaal en kleuren

baksteen: Wienerberger Espa Waalformaat. Voeg: mergelwit, verdiepte voeg.

dakpan: Wienerberger OVH Varo Lekkleur mat engobe raamkozijnen: Ral 9001 creme wit

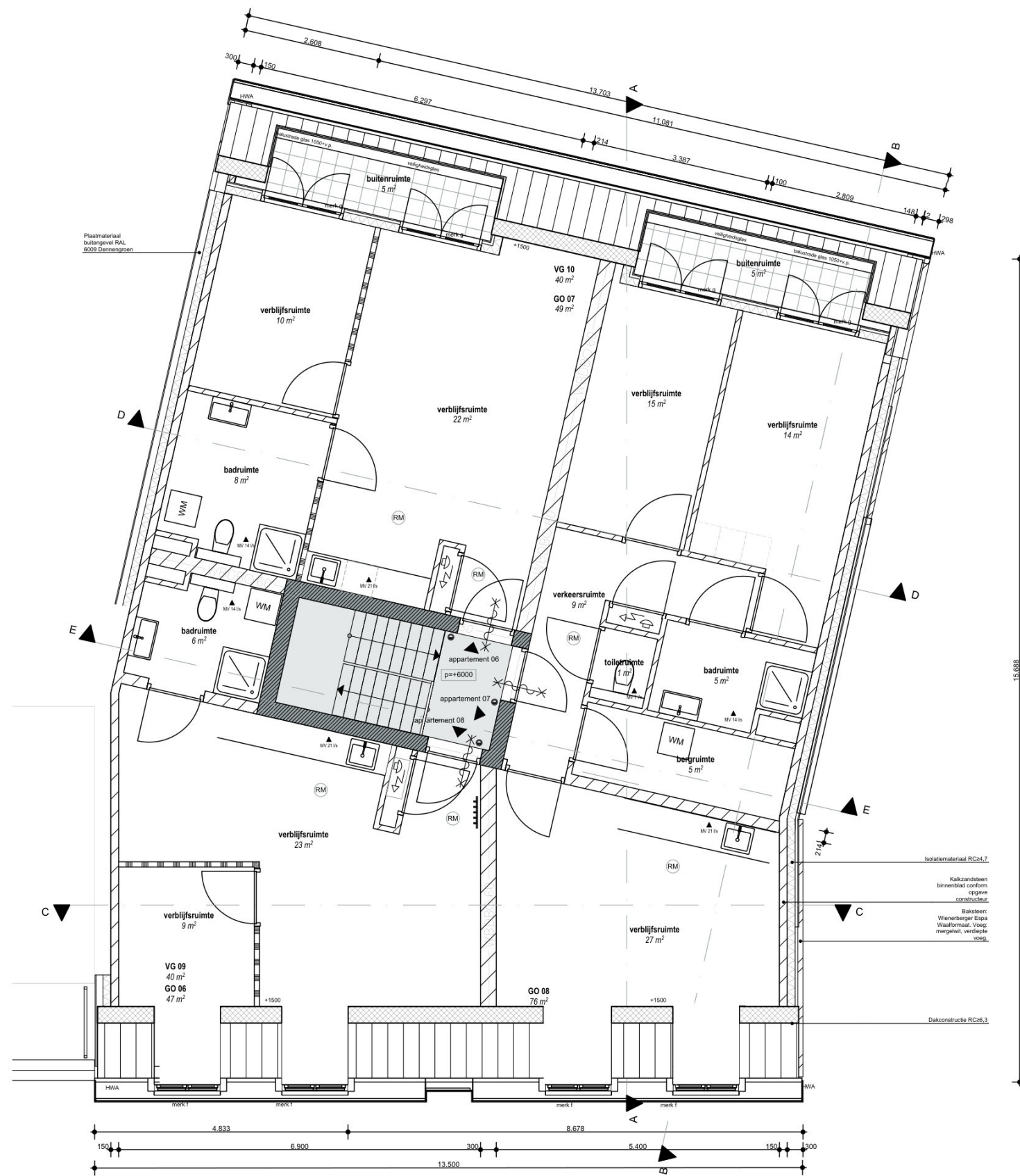
kleur deurkozijn: creme wit, Deur: RAL 6009 Denngroen

kleur goot en dakkapel: mergelwit

klaarmateriaal zijde linkerburen: RAL 6009 Denngroen



locatie	Molenstraat 11a 5751 LA Deurne	schaal	1:100	formaat	A3	onderdeel	Omgevingsvergunning	datum	04-11-2025	bladnummer	04
		getekend	TB			onderwerp	1e verdieping	versie	01	projectnummer	20-047



2e verdieping

- renvooi**
- algemeen
  - metselwerk
  - isolatie
  - kalkzandsteen wanden
  - houtskeletbouw wand
  - prefab beton conform opgave constructeur
  - zandcement dekvloer
  - entree pijl
  - HWA hemelwaterafvoer
  - meterkast
  - MV afvoerpunt mechanische ventilatie
  - schacht vigs opgave installateur
  - afschot 16mm/m1
  - bel

- brandveiligheid**
- WBDBO 30
  - scheidingsconstructie 30 minuten WBDBO
  - WBDBO 60
  - scheidingsconstructie 60 minuten WBDBO
  - scheidingsconstructie 30 minuten
  - scheidingsconstructie 60 minuten
  - automatische brandmelder conform NEN 2555
  - zelfsluitende deur

De brandwerendheid van doorvoeringen door brandwerende wanden of vloeren moet gelijk zijn aan die van de betreffende wand of vloer conform NEN 6069

De brandwerende wanden lopen door tot de onderkant van vloerconstructie of dakconstructie

De brandklasse van de buitengevel dient te voldoen aan Bouwbesluit artikel 2.68

De brandveiligheid / rookmelders volgens NEN 2555(2008)

**algemeen**

Rc-waarden conform NTA 8800 volgens EPG berekening; daken Rc>6.3, gevels Rc>4.7, vloer Rc 3.7m²Kw

Intercominstallatie conform artikel 6.51 lid 2 uit het bouwbesluit 2012

Alle trappen en bordessen zijn voorzien van afscheidingen volgens BB 2012; afd 2.3

Deuren zijn licht bedienbaar

Optaalmogelijkheid scootmobiel in inpandige bergingruimte

Al het hand- en sluitwerk die volgens NEN 5087 bereikbaar zijn voor inbraak, hebben een volgens NEN 5096 bepaalde minimale inbraakwerendheid weerstandklasse 2

Vrije doorgang voldoet aan eisen conform bouwbesluit min afm. 850 x 2300mm

Uitwendige scheidingsconstructies hebben geen openingen die breder zijn dan 0,01m

Verlichting in trappenhuizen en overige gemeenschappelijke verkeersruimten ten minste 110 lux op bovenzijde vloer conform afdeling 2.8 bouwbesluit

Gemeenschappelijke toegangsdeuren van de trappenhuizen op de begane grond dienen vanuit de binnenzijde zonder sleutel te openen zijn, conform afdeling 2.18 bouwbesluit, artikel 2.118 LID 1

Beglazing dient letselbeperkend te worden uitgevoerd conform de bepalingen NEN 2808 en NEN 3569

Elektrische installatie volgens NEN 1010 (2007/C1:2008/A1:2011+C1:2011)

Waterinstallaties volgens NEN 1006 (2002/A3:2011)

Meterruimte volgens NEN 2768(2005) en voorschriften plaatselijke nutsbedrijf

De capaciteit en voorzieningen t.b.v. afvoer afvalwater/facalien vigs NEN 3215(2011)

De capaciteit en voorzieningen t.b.v. afvoer hemelwater vigs NEN 3215(2011)/NTR 3216(2012)

De karakteristieke geluidswering van uitwendige scheidingsconstructie >=20dB(A) en > (-L-35)dB(A)

De beperking van lichtdoorlatendheid volgens NEN 2686 (1988/A2:2008 en NEN 2690(1991/A2:2008)

De bevestiging dakbedekkingen volgens NEN 6707(2011) en NPR 6708(2013)

Inwendige en uitwendige scheidingsconstructies dienen, bepaald volgens NEN 2778, een maximale wateropname en minimale vochtwerendheid te bezitten conform Bouwbesluit artikelen 3.21 en 3.23.

Plaats en afmeting van alle constructieve onderdelen volgens opgave constructeur

bad- en toiletruimte conform artikel 3.23 van het bouwbesluit tot een hoogte van 1,2 m en de volledige vloer in een bad- en een toiletruimte waterafstotend zijn

ter plaatse van het bad of de douche over een lengte van ten minste 3 m tot een hoogte van 2,1 m waterwerend; NEN 2778 bepaalde wateropname die gemiddeld niet groter is dan 0,01 kg/(m².s12) en op geen enkele plaats groter dan 0,2 kg/(m².s12)

Alle maten in het werk te controleren

**materiaal en kleuren**

baksteen: Wienerberger Esipa Waalformaat. Voeg: mergelwit, verdiepte voeg.

dakpan: Wienerberger OVH Vario Lekleur mat engobe raamkozijnen: Ral 9001 creme wit

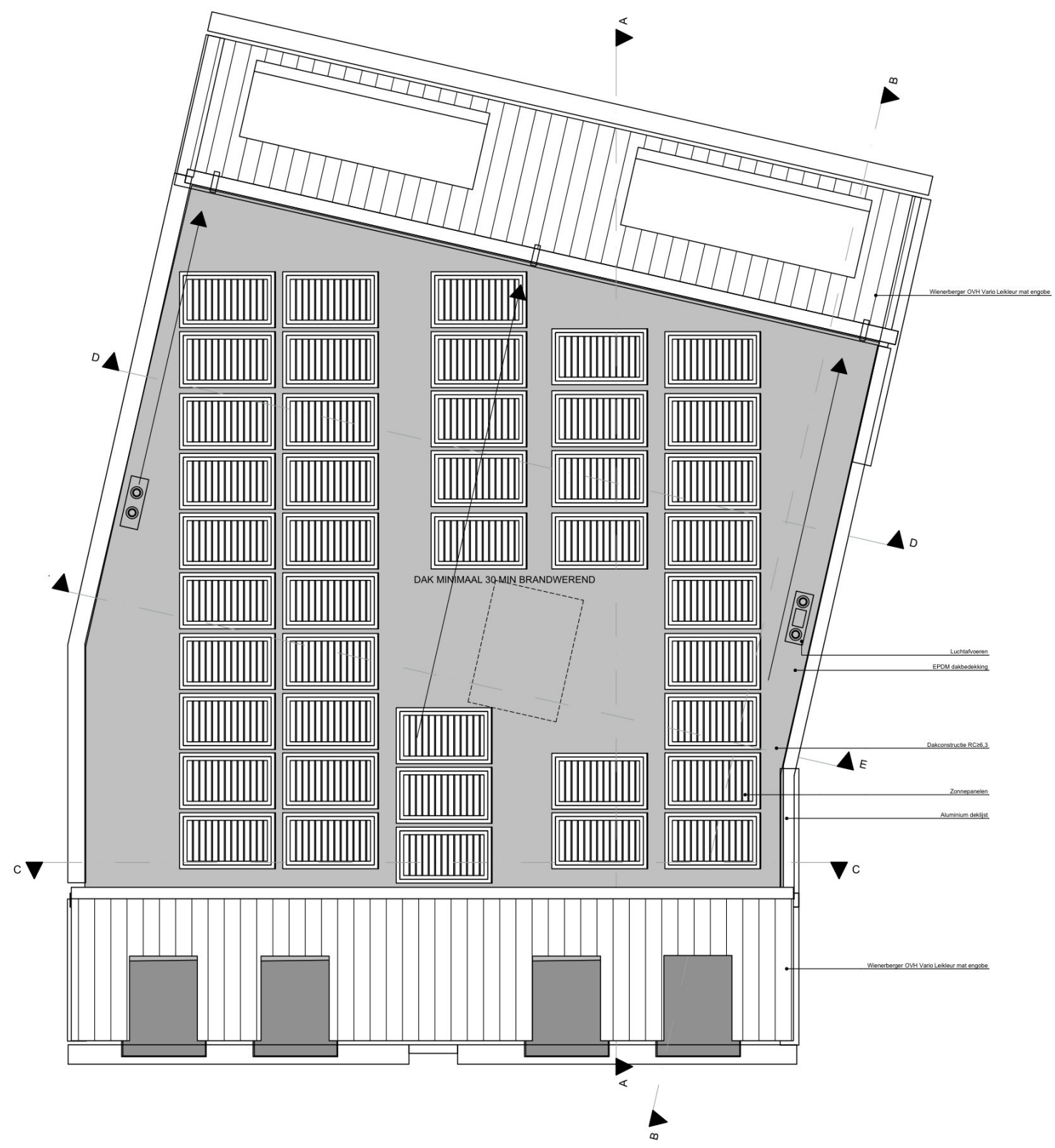
kleur deurkozijn: creme wit, Deur: RAL 6009 Densengroen

kleur goot en dakkapel: mergelwit

kleur materiaal zijde linkerburen: RAL 6009 Densengroen



locatie	Molenstraat 11a 5751 LA Deurne	schaal	1:100	formaat	A3	onderdeel	Omgevingsvergunning	datum	04-11-2025	bladnummer	05
		getekend	TB			onderwerp	2e verdieping	versie	01	projectnummer	20-047

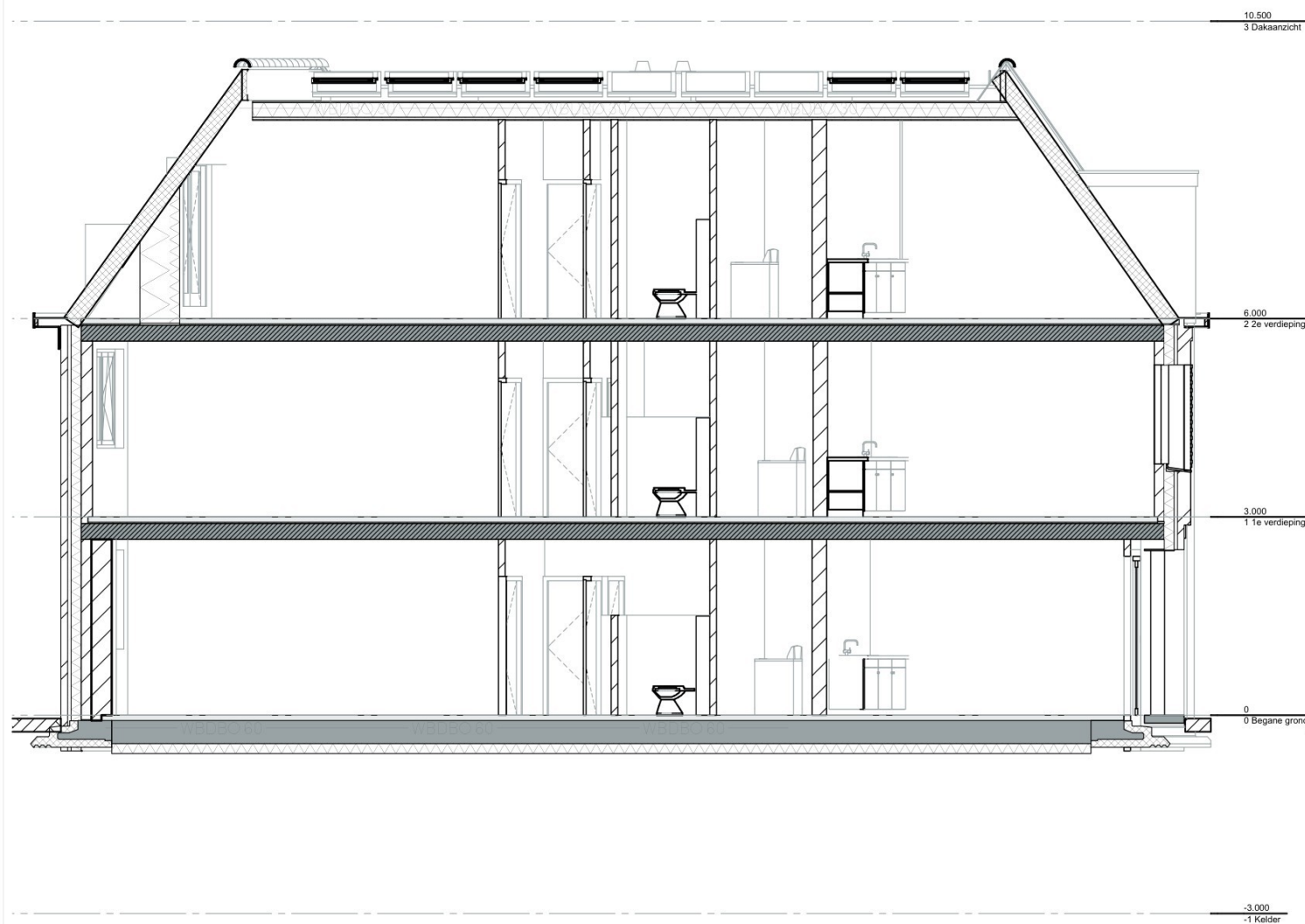


3e verdieping

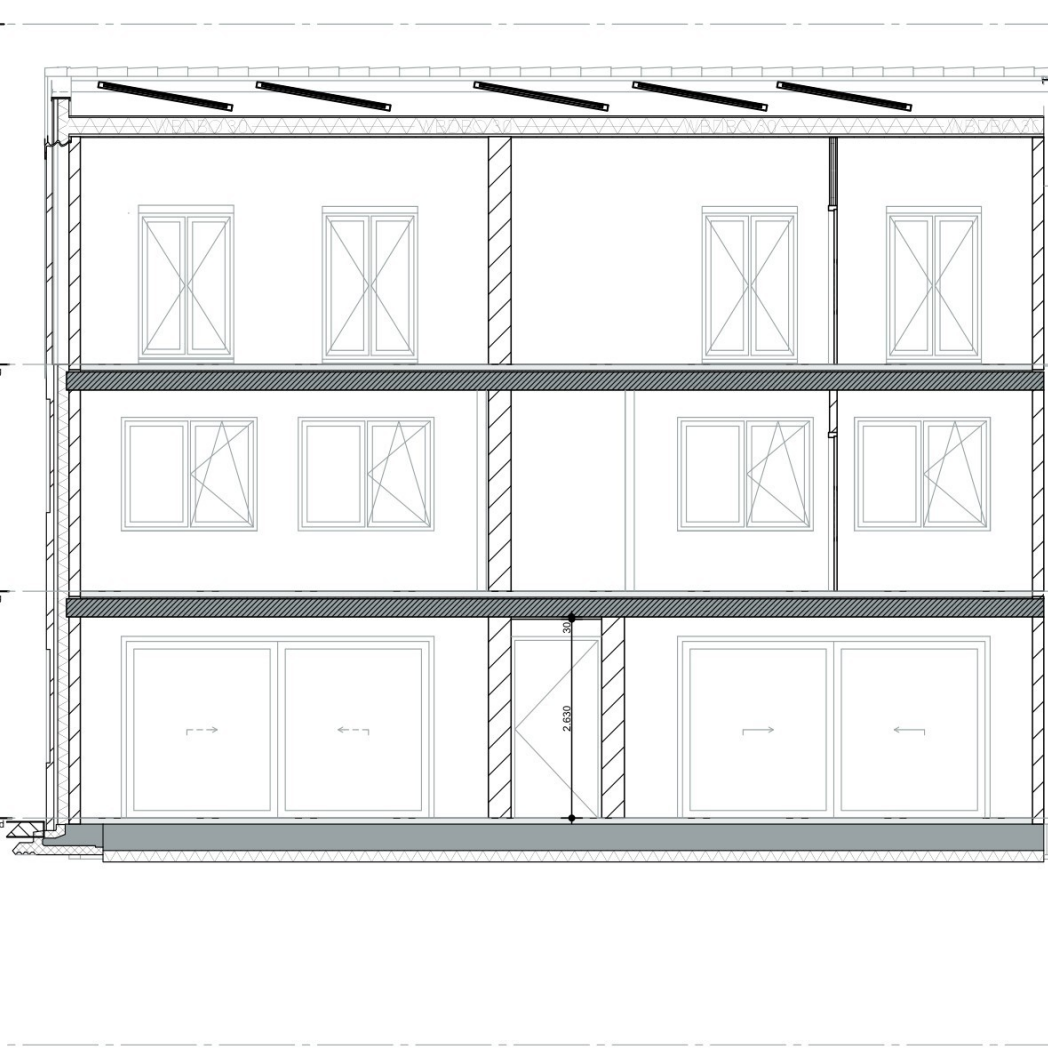
<b>renvooi</b>	
	algemeen
	metselwerk
	isolatie
	kalkzandsteen wanden
	houtskeletbouw wand
	prefab beton conform opgave constructeur
	zandcement dekvloer
	entree pijl
	HWA hemelwaterafvoer
	meterkast
	MV afvoerpunt mechanische ventilatie
	schacht vigs opge installateur
	afschot 16mm/m1
	bel
<b>brandveiligheid</b>	
	WBDBO 30
	scheidingsconstructie 30 minuten WBDBO
	WBDBO 60
	scheidingsconstructie 60 minuten WBDBO
	scheidingsconstructie 30 minuten
	scheidingsconstructie 60 minuten
	automatische brandmelder conform NEN 2555
	zelfsluitende deur
<p>De brandwerendheid van doorvoeringen door brandwerende wanden of vloeren moet gelijk zijn aan die van de betreffende wand of vloer conform NEN 6069</p> <p>De brandwerende wanden lopen door tot de onderkant van vloerconstructie of dakconstructie</p> <p>De brandklasse van de buitengevel dient te voldoen aan Bouwbesluit artikel 2.68</p> <p>De brandveiligheid / rookmelders volgens NEN 2555(2008)</p>	
<b>algemeen</b>	
<p>Rc-waarden conform NTA 8800 volgens EPG berekening; daken Rc&gt;6.3; gevels Rc&gt;4.7; vloer Rc 3.7m<sup>2</sup>/Kw</p> <p>Intercominstallatie conform artikel 6.51 lid 2 uit het bouwbesluit 2012</p> <p>Alle trappen en bordessen zijn voorzien van afscheidingen volgens BB 2012; afd 2.3</p> <p>Deuren zijn licht bedienbaar</p> <p>Optaalmogelijkheid scootmobiel in inpandige bergruimte</p> <p>Al het hand- en sluitwerk die volgens NEN 5087 bereikbaar zijn voor inbraak, hebben een volgens NEN 5096 bepaalde minimale inbraakwerendheid weerstandklasse 2</p> <p>Vrije doorgang voldoet aan eisen conform bouwbesluit min afm. 850 x 2300mm</p> <p>Uitwendige scheidingsconstructies hebben geen openingen die breder zijn dan 0,01m</p> <p>Verlichting in trappenhuizen en overige gemeenschappelijke verkeersruimten ten minste 110 lux op bovenzijde vloer conform afdeling 2.8 bouwbesluit</p> <p>Gemeenschappelijke toegangsdeuren van de trappenhuizen op de begane grond dienen vanuit de binnenzijde zonder sleutel te openen zijn, conform afdeling 2.18 bouwbesluit, artikel 2.118 LID 1</p> <p>Beglazing dient letselbeperkend te worden uitgevoerd conform de bepalingen NEN 2808 en NEN 3569</p> <p>Elektrische installatie volgens NEN 1010 (2007/C1:2008/A1:2011+C1:2011)</p> <p>Waterinstallaties volgens NEN 1006 (2002/A3:2011)</p> <p>Meterruimte volgens NEN 2768(2005) en voorschriften plaatselijke nutsbedrijf</p> <p>De capaciteit en voorzieningen tlv afvoer afvalwater/facalien vigs NEN 3215(2011)</p> <p>De capaciteit en voorzieningen tlv afvoer hemelwater vigs NEN 3215(2011)/NTR 3216(2012)</p> <p>De karakteristieke geluidweering van uitwendige scheidingsconstructie =&gt;20dB(A) en &gt; (-35)db(A)</p> <p>De beperking van lichtdoorlatendheid volgens NEN 2686 (1988/A2:2008 en NEN 2690(1991/A2:2008)</p> <p>De bevestiging dakbedekkingen volgens NEN 6707(2011) en NPR 6708(2013)</p> <p>Inwendige en uitwendige scheidingsconstructies dienen, bepaald volgens NEN 2778, een maximale wateropname en minimale vochtwerendheid te bezitten conform Bouwbesluit artikelen 3.21 en 3.23.</p> <p>Plaats en afmeting van alle constructieve onderdelen volgens opgave constructeur</p> <p>bad- en toiletruimte conform artikel 3.23 van het bouwbesluit: tot een hoogte van 1,2 m en de volledige vloer in een bad- en een toiletruimte waterafstotend zijn</p> <p>ter plaatse van het bad of de douche over een lengte van ten minste 3 m tot een hoogte van 2,1 m waterwerend; NEN 2778 bepaalde wateropname die gemiddeld niet groter is dan 0,01 kg/(m<sup>2</sup>·s12) en op geen enkele plaats groter dan 0,2 kg/(m<sup>2</sup>·s12)</p> <p>Alle maten in het werk te controleren</p>	
<b>materiaal en kleuren</b>	
<p>baksteen: Wienerberger Espe Waalformaat.</p> <p>Voeg: mergelwit, verdiepte voeg.</p> <p>dakpan: Wienerberger OVH Vario Lekkour mat engobe</p> <p>raamkozijnen: Ral 9001 creme wit</p> <p>kleur deurkozijn: creme wit, Deur: RAL 6009 Denngroen</p> <p>kleur goot en dakkapel: mergelwit</p> <p>klaarmateriaal zijde linkerburen: RAL 6009 Denngroen</p>	



locatie	Molenstraat 11a 5751 LA Deurne	schaal	1:100	formaat	A3	onderdeel	Omgevingsvergunning	datum	04-11-2025	bladnummer	06
		getekend	TB			onderwerp	Dakaanzicht	versie	01	projectnummer	20-047



doorsnede a-a



doorsnede b-b

renvooi

- algemeen
- metsewwerk
- isolatie
- kalkzandsteen wanden
- houtskeletbouw wand
- prefab beton conform opgave constructeur
- zandcement dekvloer
- entree pijl
- HWA hemelwaterafvoer
- meterkast
- MV afvoerpunt mechanische ventilatie
- schacht vigs opgave installateur
- afschot 16mm/m1
- bel

brandveiligheid

- WBDBO 30
- scheidingsconstructie 30 minuten WBDBO
- WBDBO 60
- scheidingsconstructie 60 minuten WBDBO
- scheidingsconstructie 30 minuten
- scheidingsconstructie 60 minuten
- automatische brandmelder conform NEN 2555
- zelfsluitende deur

De brandwerendheid van doorvoeringen door brandwerende wanden of vloeren moet gelijk zijn aan die van de betreffende wand of vloer conform NEN 6069

De brandwerende wanden lopen door tot de onderkant van vloerconstructie of dakconstructie

De brandklasse van de buitengevel dient te voldoen aan Bouwbesluit artikel 2.68

De brandveiligheid / rookmelders volgens NEN 2555(2008)

algemeen

Rc-waarden conform NTA 8800 volgens EPG berekening; daken Rc>6.3; gevels Rc>4.7; vloer Rc 3.7m<sup>2</sup>/KW

Intercominstallatie conform artikel 6.51 lid 2 uit het bouwbesluit 2012

Alle trappen en bordessen zijn voorzien van afscheidingen volgens BB 2012; art 2.3

Deuren zijn licht bedienbaar

Optaadmogelijkheid scootmobiel in inpandige bergruimte

Al het hand- en sluitwerk die volgens NEN 5087 bereikbaar zijn voor inbraak, hebben een volgens NEN 5096 bepaalde minimale inbraakwerendheid weerstandklasse 2

Vrije doorgang voldoet aan eisen conform bouwbesluit min afm. 850 x 2300mm

Uitwendige scheidingsconstructies hebben geen openingen die breder zijn dan 0,01m

Verlichting in trappenhuizen en overige gemeenschappelijke verkeersruimten ten minste 110 lux op bovenzijde vloer conform afdeling 2.8 bouwbesluit

Gemeenschappelijke toegangsdeuren van de trappenhuizen op de begane grond dienen vanuit de binnenzijde zonder sleutel te openen zijn, conform afdeling 2.18 bouwbesluit, artikel 2.118 LID 1

Beglazing dient tetselbeperkt te worden uitgevoerd conform de bepalingen NEN 2808 en NEN 3569

Elektrische installatie volgens NEN 1010 (2007/C1:2008/A1:2011+C1:2011)

Waterinstallaties volgens NEN 1006 (2002/A3:2011)

Meterruimte volgens NEN 2768(2005) en voorschriften plaatselijke nutsbedrijf

De capaciteit en voorzieningen tlv afvoer afvalwater/facalien vigs NEN 3215(2011)

De capaciteit en voorzieningen tlv afvoer hemelwater vigs NEN 3215(2011)/NTR 3216(2012)

De karakteristieke geluidweering van uitwendige scheidingsconstructie => >20dB(A) en > (-35)db(A)

De beperking van luchtdoorlatendheid volgens NEN 2686 (1988/A2:2008 en NEN 2690(1991/A2:2008)

De bevestiging dakbedekkingen volgens NEN 6707(2011) en NPR 6708(2013)

Inwendige en uitwendige scheidingsconstructies dienen, bepaald volgens NEN 2778, een maximale wateropname en minimale vochtwerendheid te bezitten conform Bouwbesluit artikelen 3.21 en 3.23.

Plaats en afmeting van alle constructieve onderdelen volgens opgave constructeur

bad- en toiletruimte conform artikel 3.23 van het bouwbesluit tot een hoogte van 1,2 m en de volledige vloer in een bad- en een toiletruimte waterafstotend zijn

ter plaatse van het bad of de douche over een lengte van ten minste 3 m tot een hoogte van 2,1 m waterwerend.

NEN 2778 bepaalde wateropname die gemiddeld niet groter is dan 0,01 kg/(m<sup>2</sup>·s12) en op geen enkele plaats groter dan 0,2 kg/(m<sup>2</sup>·s12)

Alle maten in het werk te controleren

materiaal en kleuren

baksteen: Wienerberger Esqa Waalformaat. Voeg: mergelwit, verdieple voeg.

dakpan: Wienerberger OVH Vario Lekleur mat engobe raamkozijnen: Ral 9001 creme wit

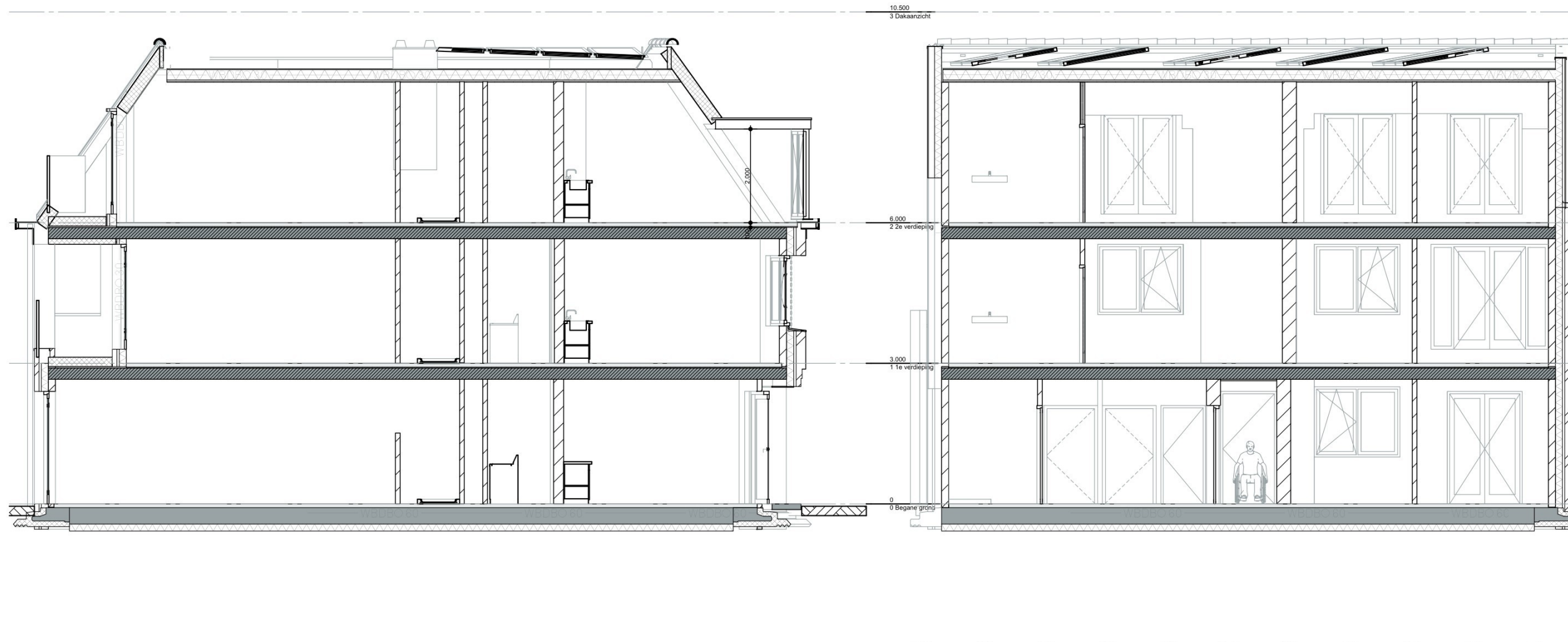
kleur deurkozijn: creme wit, Deur: RAL 6009 Denngroen

kleur goot en dakkapel: mergelwit

klaarmateriaal zijde linkerburen: RAL 6009 Denngroen



locatie	Molenstraat 11a 5751 LA Deurne	schaal 1:100	formaat A3	onderdeel Omgevingsvergunning	datum 04-11-2025	bladnummer 07
		getekend TB		onderwerp Doorsneden	versie 01	projectnummer 20-047



doorsnede b-b

doorsnede d-d

renvooi

- algemeen
- metselwerk
- isolatie
- kalkzandsteen wanden
- houtskeletbouw wand
- prefab beton conform opgave constructeur
- zandcement dekvloer
- entree pijl
- HWA hemelwaterafvoer
- meterkast
- MV afvoerpunt mechanische ventilatie
- schacht vigs opgave installateur
- afschot 16mm/m1
- bel

brandveiligheid

- WBDBO 30
- scheidingsconstructie 30 minuten WBDBO
- WBDBO 60
- scheidingsconstructie 60 minuten WBDBO
- scheidingsconstructie 30 minuten
- scheidingsconstructie 60 minuten
- automatische brandmelder conform NEN 2555
- zelfsluitende deur

De brandwerendheid van doorvoeringen door brandwerende wanden of vloeren moet gelijk zijn aan die van de betreffende wand of vloer conform NEN 6069

De brandwerende wanden lopen door tot de onderkant van vloerconstructie of dakconstructie

De brandklasse van de buitengevel dient te voldoen aan Bouwbesluit artikel 2.68

De brandveiligheid / rookmelders volgens NEN 2555(2008)

algemeen

Rc-waarden conform NTA 8800 volgens EPG berekening; daken Rc>=3; gevels Rc>=4.7; vloer Rc 3.7m<sup>2</sup>/KW  
 Intercominstallatie conform artikel 6.51 lid 2 uit het bouwbesluit 2012

Alle trappen en bordessen zijn voorzien van afscheidingen volgens BB 2012; afd 2.3

Deuren zijn licht bedienbaar

Optaalmogelijkheid scootmobiel in inpandige berg ruimte

Al het hand- en sluitwerk is volgens NEN 5087 bereikbaar zijn voor inbraak, hebben een volgens NEN 5096 bepaalde minimale inbraakwerendheid weerstandklasse 2

Vrije doorgang voldoet aan eisen conform bouwbesluit min afm. 850 x 2300mm

Uitwendige scheidingsconstructies hebben geen opening die breder zijn dan 0,01m

Verlichting in trappenhuizen en overige gemeenschappelijke verkeersruimten ten minste 110 lux op bovenzijde vloer conform afdeling 2.8 bouwbesluit

Gemeenschappelijke toegangsdeuren van de trappenhuizen op de begane grond dienen vanuit de binnenzijde zonder sleutel te openen zijn, conform afdeling 2.18 bouwbesluit, artikel 2.18 LID 1

Beglazing dient letselbeperkend te worden uitgevoerd conform de bepalingen NEN 2808 en NEN 3569

Elektrische installatie volgens NEN 1010 (2007/C1:2008/A1:2011+C1:2011)

Waterinstallaties volgens NEN 1006 (2002/A3:2011)

Meterruimte volgens NEN 2768(2005) en voorschriften plaatselijke nutsbedrijf

De capaciteit en voorzieningen t.b.v. afvoer afvalwater/faciliteiten vigs NEN 3215(2011)

De capaciteit en voorzieningen t.b.v. afvoer hemelwater vigs NEN 3215(2011)/NTR 3216(2012)

De karakteristieke geluidweering van uitwendige scheidingsconstructie >=20dB(A) en > (L-35)dB(A)

De beperking van lichtdoorlatendheid volgens NEN 2686 (1988/A2:2008 en NEN 2690(1991/A2:2008)

De bevestiging dakbedekkingen volgens NEN 6707(2011) en NPR 6708(2013)

Inwendige en uitwendige scheidingsconstructies dienen, bepaald volgens NEN 2778, een maximale wateropname en minimale vochtwerendheid te bezitten conform Bouwbesluit artikelen 3.21 en 3.23.

Plaats en afmeting van alle constructieve onderdelen volgens opgave constructeur

bad- en toiletruimte conform artikel 3.23 van het bouwbesluit tot een hoogte van 1,2 m en de volgende vloer in een bad- en een toiletruimte waterafstotend zijn

ter plaatse van het bad of de douche over een lengte van ten minste 3 m tot een hoogte van 2,1 m waterwerend.

NEN 2778 bepaalde wateropname die gemiddeld niet groter is dan 0,01 kg/(m<sup>2</sup>·s12) en op geen enkele plaats groter dan 0,2 kg/(m<sup>2</sup>·s12)

Alle maten in het werk te controleren

materialen en kleuren

baksteen: Wienerberger Espe Waalformat.  
 Voeg: mergelwit, verdieple voeg.

dakpan: Wienerberger OVH Vario Lekleur mat engobe

raamkozijnen: Ral 9001 creme wit

kleur deurkozijn: creme wit, Deur: RAL 6009 Denngroen

kleur goot en dakkapel: mergelwit

klaasmetaal zijde linkerburen: RAL 6009 Denngroen



locatie	Molenstraat 11a 5751 LA Deurne	schaal	1:100	formaat	A3	onderdeel	Omgevingsvergunning	datum	04-11-2025	bladnummer	08
		getekend	TB			onderwerp	Doorsneden	versie	01	projectnummer	20-047



voorgevel



achtergevel

renvooi

- algemeen
- metselwerk
- isolatie
- kalkzandsteen wanden
- houtskeletbouw wand
- prefab beton conform opgave constructeur
- zandcement dekvloer
- entree pijl
- HWA hemelwaterafvoer
- meterkast
- afvoerpunt mechanische ventilatie
- schacht vigs opgave installateur
- afschot 16mm/m1
- bel

brandveiligheid

- WBDBO 30
- scheidingsconstructie 30 minuten WBDBO
- WBDBO 60
- scheidingsconstructie 60 minuten WBDBO
- scheidingsconstructie 30 minuten
- scheidingsconstructie 60 minuten
- automatische brandmelder conform NEN 2555
- zelfsluitende deur

De brandwerendheid van doorvoeringen door brandwerende wanden of vloeren moet gelijk zijn aan die van de betreffende wand of vloer conform NEN 6069

De brandwerende wanden lopen door tot de onderkant van vloerconstructie of dakconstructie

De brandklasse van de buitengevel dient te voldoen aan Bouwbesluit artikel 2.68

De handveiligheid / rookmelders volgens NEN 2555(2008)

algemeen

Rc-waarden conform NTA 8800 volgens EPG berekening; daken Rc>6.3, gevels Rc>4.7, vloer Rc 3.7m<sup>2</sup>/Kw

Intracommissie conform artikel 6.51 lid 2 uit het bouwbesluit 2012

Alle trappen en bordessen zijn voorzien van afscheidingen volgens BB 2012; afd 2.3

Deuren zijn licht bedienbaar

Opleedbaarheid scootmobiel in inpandige bergruimte

Al het hand- en sluitwerk die volgens NEN 5087 bereikbaar zijn voor inbraak, hebben een volgens NEN 5096 bepaalde minimale inbraakwerendheid weerstandklasse 2

Vrije doorgang voldoet aan eisen conform bouwbesluit min afm. 850 x 2300mm

Uitwendige scheidingsconstructies hebben geen openingen die breder zijn dan 0,01m

Verlichting in trappenhuizen en overige gemeenschappelijke verkeersruimten ten minste 110 lux op bovenzijde vloer conform afdeling 2.8 bouwbesluit

Gemeenschappelijke toegangsdeuren van de trappenhuizen op de begane grond dienen vanuit de binnenzijde zonder sleutel te openen zijn, conform afdeling 2.18 bouwbesluit, artikel 2.18 LID 1

Beglazing dient letselbeperkend te worden uitgevoerd conform de bepalingen NEN 2808 en NEN 3569

Elektrische installatie volgens NEN 1010 (2007/C1:2008/A1:2011+C1:2011)

Waterinstallaties volgens NEN 1006 (2002/A3:2011)

Meterruimte volgens NEN 2768(2005) en voorschriften plaatselijke nutsbedrijf

De capaciteit en voorzieningen t.b.v. afvoer afvalwater/facalien vigs NEN 3215(2011)

De capaciteit en voorzieningen t.b.v. afvoer hemelwater vigs NEN 3215(2011)/NTR 3216(2012)

De karakteristieke geluidweering van uitwendige scheidingsconstructie >=20dB(A) en > (L-35)dB(A)

De beperking van lichtdoorlatendheid volgens NEN 2686 (1988/A2:2008 en NEN 2690(1991/A2:2008)

De bevestiging dakbedekkingen volgens NEN 6707(2011) en NPR 6708(2013)

Inwendige en uitwendige scheidingsconstructies dienen, bepaald volgens NEN 2778, een maximale wateropname en minimale vochtwerendheid te bezitten conform Bouwbesluit artikelen 3.21 en 3.23.

Plaats en afmeting van alle constructieve onderdelen volgens opgave constructeur

bad- en toiletruimte conform artikel 3.23 van het bouwbesluit, tot een hoogte van 1,2 m en de volledige vloer in een bad- en een toiletruimte waterafstotend zijn

ter plaatse van het bad of de douche over een lengte van ten minste 3 m tot een hoogte van 2,1 m waterwerend; NEN 2778 bepaalde wateropname die gemiddeld niet groter is dan 0,01 kg/(m<sup>2</sup>·s12) en op geen enkele plaats groter dan 0,2 kg/(m<sup>2</sup>·s12)

Alle maten in het werk te controleren

materiaal en kleuren

baksteen: Wienerberger Espe Waalformaat. Voeg: mergelwit, verdiepte voeg.

dakpan: Wienerberger OVH Vario Lekleur mat engobe

raamkozijnen: Ral 9001 creme wit

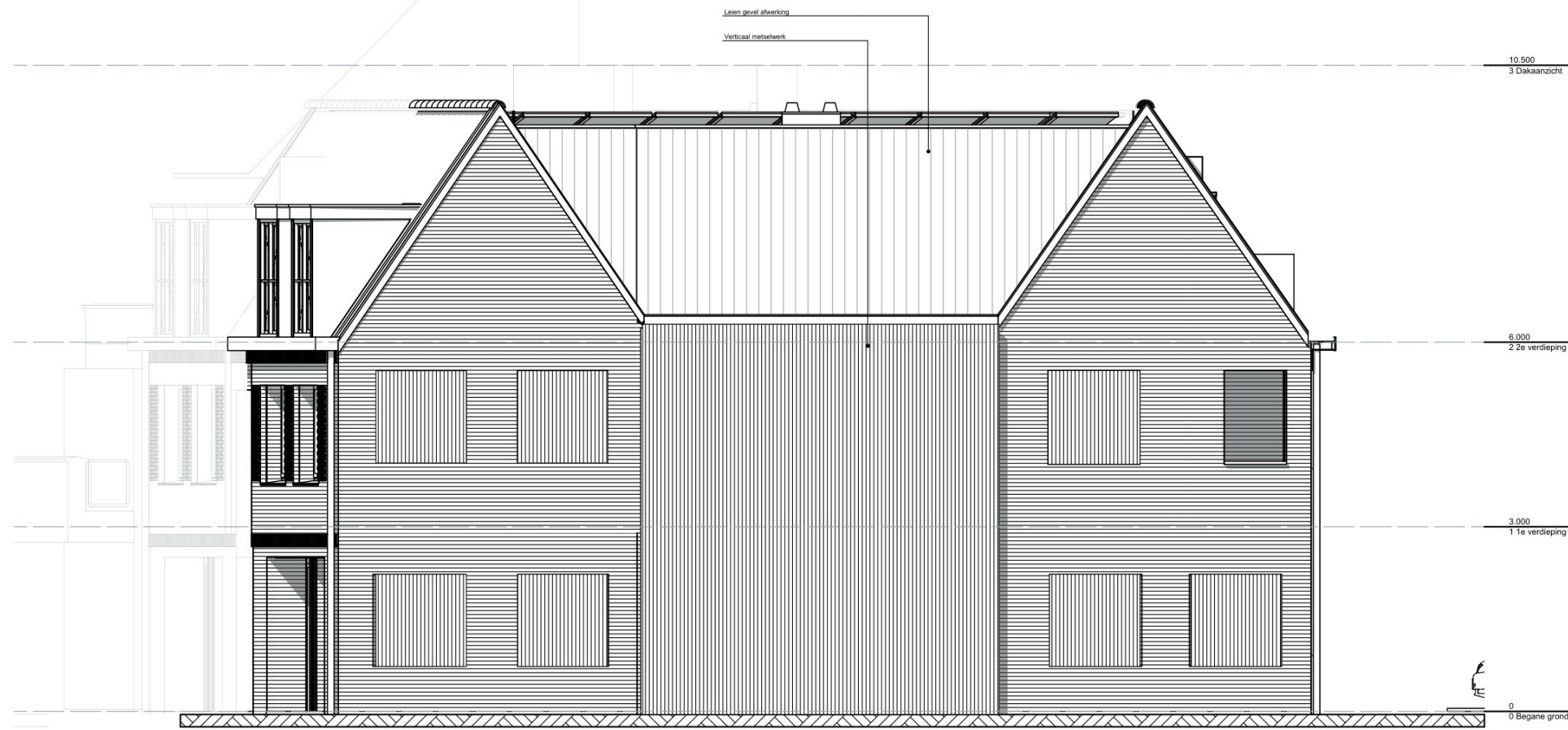
kleur deurkozijn: creme wit, Deur: RAL 6009 Dennengroen

kleur goot en dakkapel: mergelwit

kleur materiaal zijde linkerburen: RAL 6009 Dennengroen








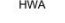







locatie	Molenstraat 11a 5751 LA Deurne	schaal	1:100	formaat	A3	onderdeel	Omgevingsvergunning	datum	04-11-2025	bladnummer	09
		getekend	TB			onderwerp	Gevelaanzichten	versie	01	projectnummer	20-047


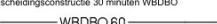
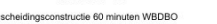





zijgevel rechts

## renvooi

- algemeen**
-  metselwerk
  -  isolatie
  -  kalkzandsteen wanden
  -  houtskeletbouw wand
  -  prefab beton conform opgave constructeur
  -  zandcement dekvloer
  -  entree pijp
  -  HWA hemelwaterafvoer
  -  meterkast
  -  MV afvoerpunt mechanische ventilatie
  -  schacht vigs opgave installateur
  -  afschot 16mm/m1
  -  bel

## brandveiligheid

-  WBDBO 30
-  WBDBO 60
-  scheidingsconstructie 30 minuten
-  scheidingsconstructie 60 minuten
-  automatische brandmelder conform NEN 2555
-  zelfsluitende deur

De brandwerendheid van doorvoeringen door brandwerende wanden of vloeren moet gelijk zijn aan die van de betreffende wand of vloer conform NEN 6069

De brandwerende wanden lopen door tot de onderkant van vloerconstructie of dakconstructie

De brandklasse van de buitengevel dient te voldoen aan Bouwbesluit artikel 2.68

De brandveiligheid / rookmelders volgens NEN 2555(2008)

## algemeen

Rc-waarden conform NTA 8800 volgens EPG berekening; daken Rc>6.3; gevels Rc>4.7; vloer Rc 3.7m<sup>2</sup>/Kw  
 Intercominstallatie conform artikel 6.51 lid 2 uit het bouwbesluit 2012

Alle trappen en bordessen zijn voorzien van afscheidingen volgens BB 2012; afd 2.3

Deuren zijn licht bedienbaar

Optaadmogelijkheid scootmobiel in inpandige bergruimte

Al het hand- en sluitwerk die volgens NEN 5087 bereikbaar zijn voor inbraak, hebben een volgens NEN 5096 bepaalde minimale inbraakwerendheid weerstandklasse 2

Vrije doorgang voldoet aan eisen conform bouwbesluit min afm. 850 x 2300mm

Uitwendige scheidingsconstructies hebben geen openingen die breder zijn dan 0.01m

Verlichting in trappenhuizen en overige gemeenschappelijke verkeersruimten ten minste 110 lux op bovenzijde vloer conform afdeling 2.8 bouwbesluit

Gemeenschappelijke toegangsdeuren van de trappenhuizen op de begane grond dienen vanuit de binnenzijde zonder sleutel te openen zijn, conform afdeling 2.18 bouwbesluit, artikel 2.118 LID 1

Beglazing dient letselbeperkend te worden uitgevoerd conform de bepalingen NEN 2808 en NEN 3569

Elektrische installatie volgens NEN 1010 (2007/C1:2008/A1:2011+C1:2011)

Waterinstallaties volgens NEN 1006 (2002/A3:2011)

Meterruimte volgens NEN 2768(2005) en voorschriften plaatselijke nutsbedrijf

De capaciteit en voorzieningen t.b.v. afvoer afvalwater/facalien vigs NEN 3215(2011)

De capaciteit en voorzieningen t.b.v. afvoer hemelwater vigs NEN 3215(2011)/NTR 3216(2012)

De karakteristieke geluidweering van uitwendige scheidingsconstructie => >20dB(A) en > (-35)db(A)

De beperking van lichtdoorlatendheid volgens NEN 2686 (1988/A2:2008 en NEN 2690(1991/A2:2008)

De bevestiging dakbedekkingen volgens NEN 6707(2011) en NPR 6708(2013)

Inwendige en uitwendige scheidingsconstructies dienen, bepaald volgens NEN 2778, een maximale wateropname en minimale vochtwerendheid te bezitten conform Bouwbesluit artikelen 3.21 en 3.23.

Plaats en afmeting van alle constructieve onderdelen volgens opgave constructeur

bad- en toiletruimte conform artikel 3.23 van het bouwbesluit tot een hoogte van 1.2 m en de volledige vloer in een bad- en een toiletruimte waterdicht zijn  
 ter plaatse van het bad of de douche over een lengte van ten minste 3 m tot een hoogte van 2.1 m waterwerend.  
 NEN 2778 bepaalde wateropname die gemiddeld niet groter is dan 0.01 kg/(m<sup>2</sup>·s12) en op geen enkele plaats groter dan 0.2 kg/(m<sup>2</sup>·s12)

Alle maten in het werk te controleren

## materiaal en kleuren

baksteen: Wienerberger Espe Waalformaat.  
 Voeg: mergelwit, verdieple voeg.

dakpan: Wienerberger OVH Vario Lekkleur mat engobe

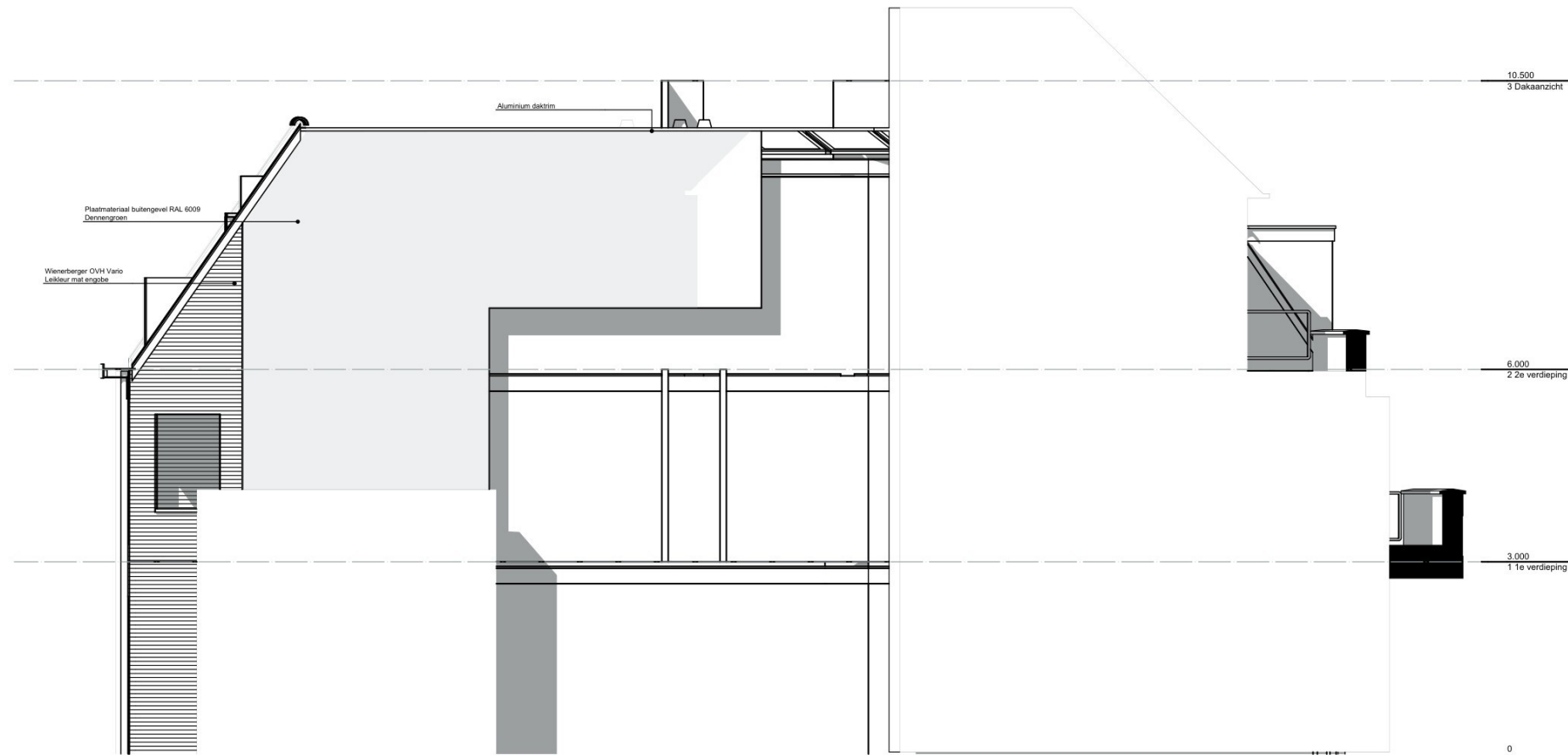
raamkozijnen: Ral 9001 creme wit

kleur deurkozijn: creme wit, Deur: RAL 6009 Denngroen

kleur goot en dakkapel: mergelwit

kleur materiaal zijde linkerburen: RAL 6009 Denngroen

locatie	Molenstraat 11a 5751 LA Deurne	schaal 1:100	formaat A3	onderdeel Omgevingsvergunning	datum 04-11-2025	bladnummer 09_1
		getekend TB		onderwerp Gevelaanzichten	versie 01	projectnummer 20-047



zijgevel links

## renvooi

- algemeen**
- metselwerk
  - isolatie
  - kalkzandsteen wanden
  - houtskeletbouw wand
  - prefab beton conform opgave constructeur
  - zandcement dek vloer
  - entree pijp
  - HWA hemelwaterafvoer
  - meterkast
  - afvoerpunt mechanische ventilatie
  - schacht vigs opgave installateur
  - afschot 16mm/m1
  - bel

## brandveiligheid

- WBDBO 30
- WBDBO 60
- scheidingsconstructie 30 minuten
- scheidingsconstructie 60 minuten
- automatische brandmelder conform NEN 2555
- zelfsluitende deur

De brandwerendheid van doorvoeringen door brandwerende wanden of vloeren moet gelijk zijn aan die van de betreffende wand of vloer conform NEN 6069

De brandwerende wanden lopen door tot de onderkant van vloerconstructie of dakconstructie

De brandklasse van de buitengevel dient te voldoen aan Bouwbesluit artikel 2.68

De brandveiligheid / rookmelders volgens NEN 2555(2008)

## algemeen

Rc-waarden conform NTA 8800 volgens EPG berekening; daken Rc>6.3; gevels Rc>4.7; vloer Rc 3.7m<sup>2</sup>/KW  
Intercominstallatie conform artikel 6.51 lid 2 uit het bouwbesluit 2012

Alle trappen en bordessen zijn voorzien van afscheidingen volgens BB 2012; afd 2.3

Deuren zijn licht bedienbaar

Optaalmogelijkheid scootmobiel in inpandige bergruimte

Al het hand- en sluitwerk die volgens NEN 5087 bereikbaar zijn voor inbraak, hebben een volgens NEN 5096 bepaalde minimale inbraakwerendheid weerstandklasse 2

Vrije doorgang voldoet aan eisen conform bouwbesluit min afm. 850 x 2300mm

Uitwendige scheidingsconstructies hebben geen openingen die breder zijn dan 0,01m

Verlichting in trappenhuizen en overige gemeenschappelijke verkeersruimten ten minste 110 lux op bovenzijde vloer conform afdeling 2.8 bouwbesluit

Gemeenschappelijke toegangsdeuren van de trappenhuizen op de begane grond dienen vanuit de binnenzijde zonder sleutel te openen zijn, conform afdeling 2.18 bouwbesluit, artikel 2.118 LID 1

Beglazing dient letselbeperkend te worden uitgevoerd conform de bepalingen NEN 2808 en NEN 3569

Elektrische installatie volgens NEN 1010 (2007/C1:2008/A1:2011+C1:2011)

Waterinstallaties volgens NEN 1006 (2002/A3:2011)

Meterinstallatie volgens NEN 2768(2005) en voorschriften plaatselijke nutsbedrijf

De capaciteit en voorzieningen t.b.v. afvoer afvalwater/faecalen vigs NEN 3215(2011)

De capaciteit en voorzieningen t.b.v. afvoer hemelwater vigs NEN 3215(2011)/NTR 3216(2012)

De karakteristieke geluidweering van uitwendige scheidingsconstructie => 20dB(A) en > (L-35)dB(A)

De beperking van luchtdoorlatendheid volgens NEN 2686 (1988/A2:2008 en NEN 2690(1991/A2:2008)

De bevestiging dakbedekkingen volgens NEN 6707(2011) en NPR 6708(2013)

Inwendige en uitwendige scheidingsconstructies dienen, bepaald volgens NEN 2778, een maximale wateropname en minimale vochtwerendheid te bezitten conform Bouwbesluit artikelen 3.21 en 3.23.

Plaats en afmeting van alle constructieve onderdelen volgens opgave constructeur

bad- en toiletruimte conform artikel 3.23 van het bouwbesluit

tot een hoogte van 1,2 m en de volledige vloer in een

bad- en een toiletruimte waterafstotend zijn

ter plaatse van het bad of de douche over een lengte van

ten minste 3 m tot een hoogte van 2,1 m waterwerend.

NEN 2778 bepaalde wateropname die gemiddeld niet

groter is dan 0,01 kg/(m<sup>2</sup>·s12)

en op geen enkele plaats groter dan 0,2 kg/(m<sup>2</sup>·s12)

Alle maten in het werk te controleren

## materiaal en kleuren

baksteen: Wienerberger Espa Waalformaat.

Voeg: mergelwit, verdiepte voeg.

dakpan: Wienerberger OVH Vario Lekkleur mat engobe

raamkozijnen: Ral 9001 creme wit

kleur deurkozijn: creme wit, Deur: RAL 6009 Dennenegroen

kleur goot en dakkapel: mergelwit

kleur materiaal zijde linkerburen: RAL 6009 Dennenegroen

locatie	Molenstraat 11a 5751 LA Deurne	schaal 1:100	formaat A3	onderdeel Omgevingsvergunning	datum 04-11-2025	bladnummer 09_2
		getekend TB		onderwerp Gevelaanzichten	versie 01	projectnummer 20-047