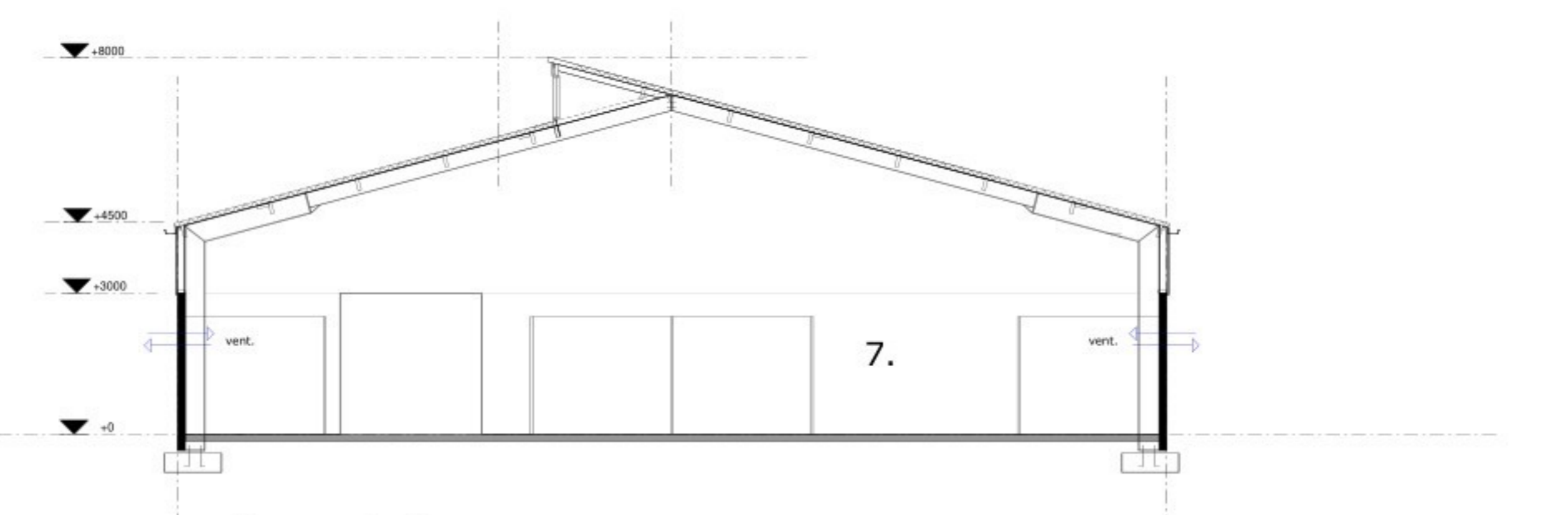


Doorsnede C
1 : 100
Vloer: Zandbodem
Wand: Betonplint
Stalen gevelbeplating (deels open gevel)
Stalen dakplaten
Stalen constructie
Houten gordingen

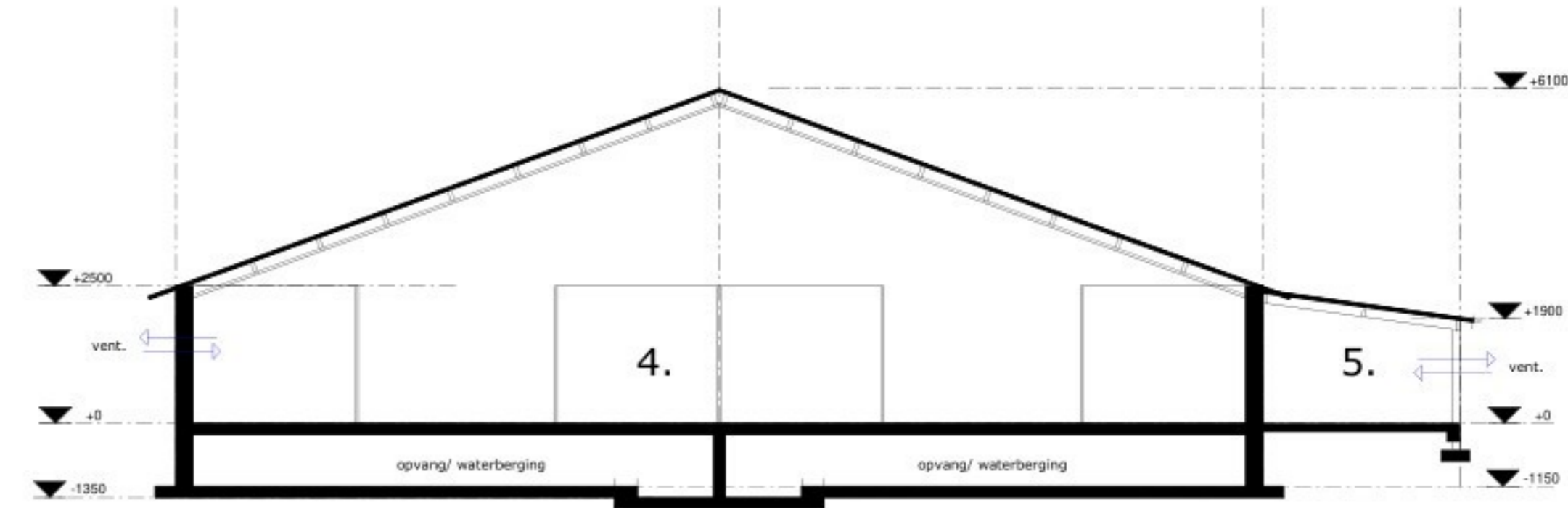


Doorsnede D
1 : 100
Vloer: betonvloer/bestrating
Wand: Betonplint
Stalen gevelbeplating
Stalen dakplaten
Stalen constructie
Houten gordingen

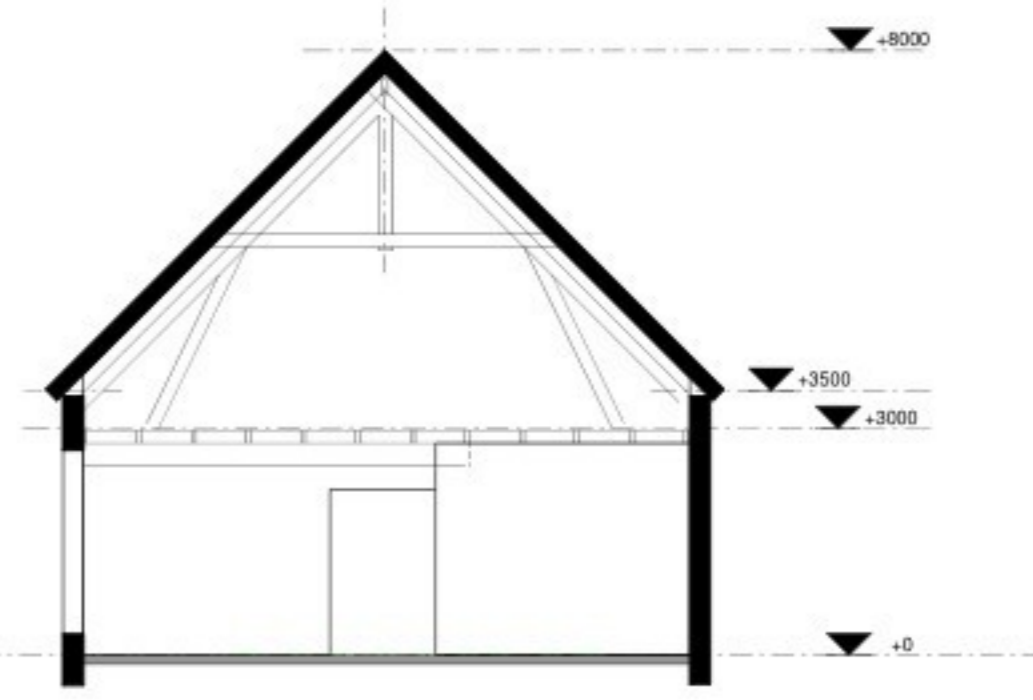
nr.	Omschrijving	Diersoort	categorie (RAV)	aantal	X, Y coördinaten
1.	Bedrijfwoning	-/-	-/-	-	-
2.	Bijgebouw met overkapping	-/-	-/-	-	-
3.	Werkplaats/stalling opslag	-/-	-/-	-	-
4.	Paardenstallen	Paard	K1 (> 3jaar)	36 st.	185781, 379648
5.	Afslag met loopstalen	Paard	K2 (< 3jaar)	15 st.	185775, 379643
6.	Trainingshal	-/-	-/-	-	-
7.	Toekomstige paardenstallen en opslag/stallingruimte (niet afgevoerd, niet afgevoerd)	Paard	K1 (> 3jaar)	14 st.	185810, 379677
8.	Mestplaat (over neer-om)	-/-	-/-	-	-
Totaal paarden				K1 (> 3jaar)	50 st.
				K2 (< 3jaar)	15 st.

nr.	Benoaming	Aant.	Elek. verm.	stook verm.
M1.	Vrachtwagen met dieselmotor, 150 kW	1x	-/-	-
M2.	Shovel met dieselmotor, 40 kW	1x	-/-	-
M3.	Grasmaaier met benzine motor 20 kW	1x	-/-	-
M4.	Stapmolenmotor	1x	1,75 kW	-
M5.	Beregningsinstallatiepomp (<10m/uur)	1x	7,0 kW	-
M6.	Solarium	2x	2,4 kW	-
M7.	Keukenapparatuur	1x	-	-
M8.	Droger	2x	2,7 kW	-
M9.	Wasmachine	2x	2,5 kW	-
M10.	Voorraadbak (elektrisch)	2x	2,5 kW	-
M11.	Verfijker met dieselmotor, 50 kW	1x	-/-	-
M12.	Trekker met dieselmotor, 75 kW	1x	-/-	-
M13.	Diverse handgereedschap	-/-	-/-	-
Lichnmest (p.)		6x	1,0 kW	-

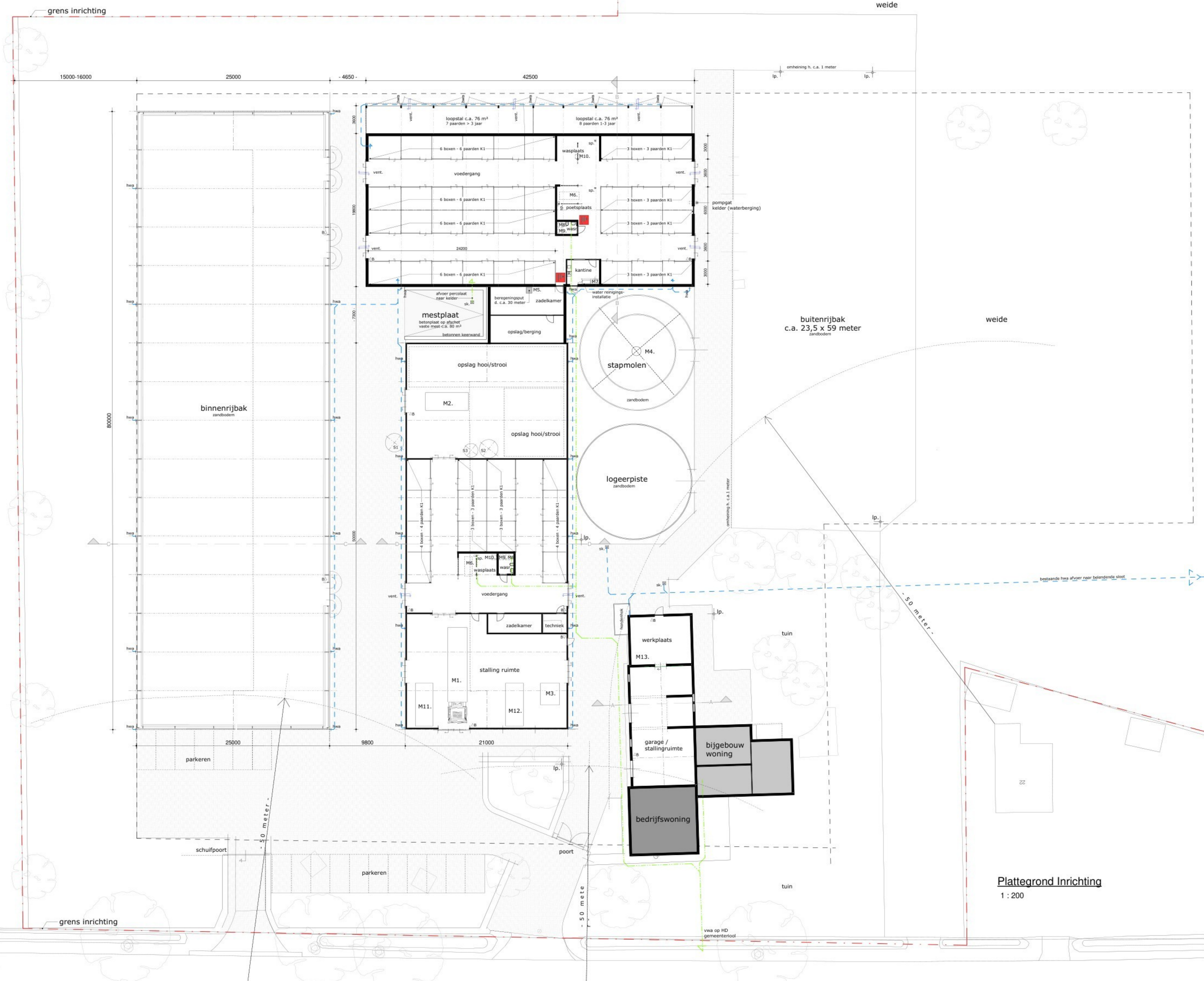
Afkortingen en symbolen	Symbol	Beschrijving
Br	Brandlanghaspel	Brandlanghaspel
B	Brandblusser 6 kg poeder ABC	Brandblusser 6 kg poeder ABC
R	Opslag reinigingsmiddelen (< 25 ltr.)	Opslag reinigingsmiddelen (< 25 ltr.)
Ver.	Ventilatie (natuurlijk)	Ventilatie (natuurlijk)
HWA	Hemelwaterafvoer	Hemelwaterafvoer
VWA	Vulwaterafvoer	Vulwaterafvoer
sk	Straatkook	Straatkook
sk	Schroepput	Schroepput
lp	Lichtmast/antaarpaal, h. ca. 6 meter	Lichtmast/antaarpaal, h. ca. 6 meter
lp	Krachtvoersilo - ca. 15 m³ (ca. 10 ton)	Krachtvoersilo - ca. 15 m³ (ca. 10 ton)
lp	Krachtvoersilo - ca. 12 m³ (ca. 8 ton)	Krachtvoersilo - ca. 12 m³ (ca. 8 ton)
lp	Krachtvoersilo - ca. 9 m³ (ca. 6 ton)	Krachtvoersilo - ca. 9 m³ (ca. 6 ton)
S3	Grens inrichting	Grens inrichting



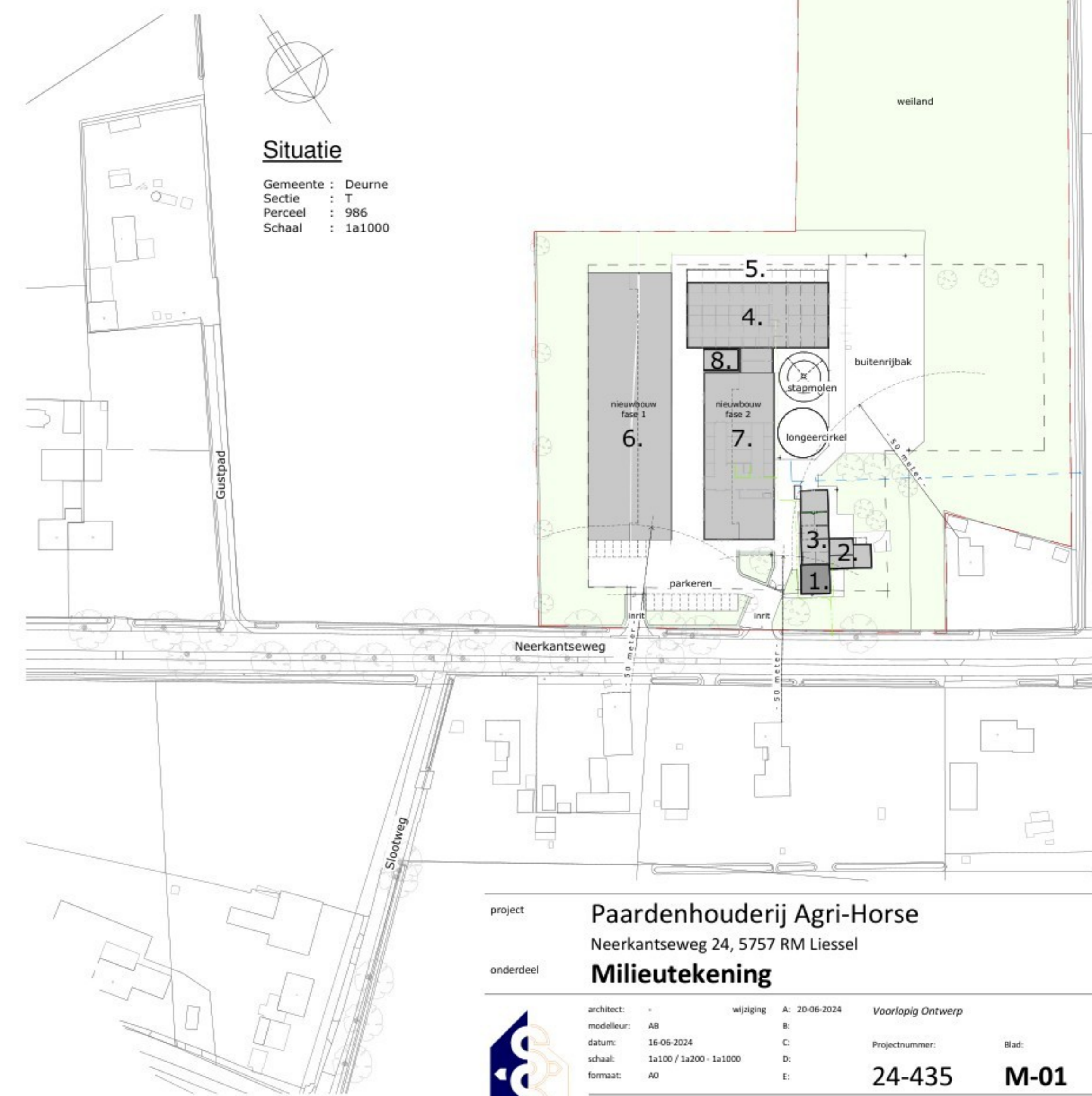
Doorsnede B
1 : 100
Kelder: Beton
Vloer: Betonvloer
Wand: Metselwerk
Dak: Gofplaten
Stalen constructie
Houten gordingen



Doorsnede A
1 : 100
Vloer: betonvloer/bestrating
Wand: Metselwerk
Dak: Dakpannen op geïsoleerde dakplaten
Houten constructie



Plattegrond Inrichting
1 : 200



Situatie
Gemeente : Deurne
Sectie : T
Perceel : 986
Schaal : 1:1000

project: Paardenhouderij Agri-Horse
Neerkantseweg 24, 5757 RM Liesel
onderdeel: Milieutekening

architect:	AB	wijziging:	A: 20-06-2024	Voorliggend Ontwerp
maatschappij:	AB	sectie:	T	Projectnummer:
datum:	16-06-2024	perceel:	986	Blad:
schaal:	1:100 / 1:2000 / 1:10000	formaat:	A0	24-435
				M-01

BNA van Santvoort architecten Berg 2
5671 CC Nuenen
www.vansantvoortarchitecten.nl info@vansantvoortarchitecten.nl T. 040-2833708