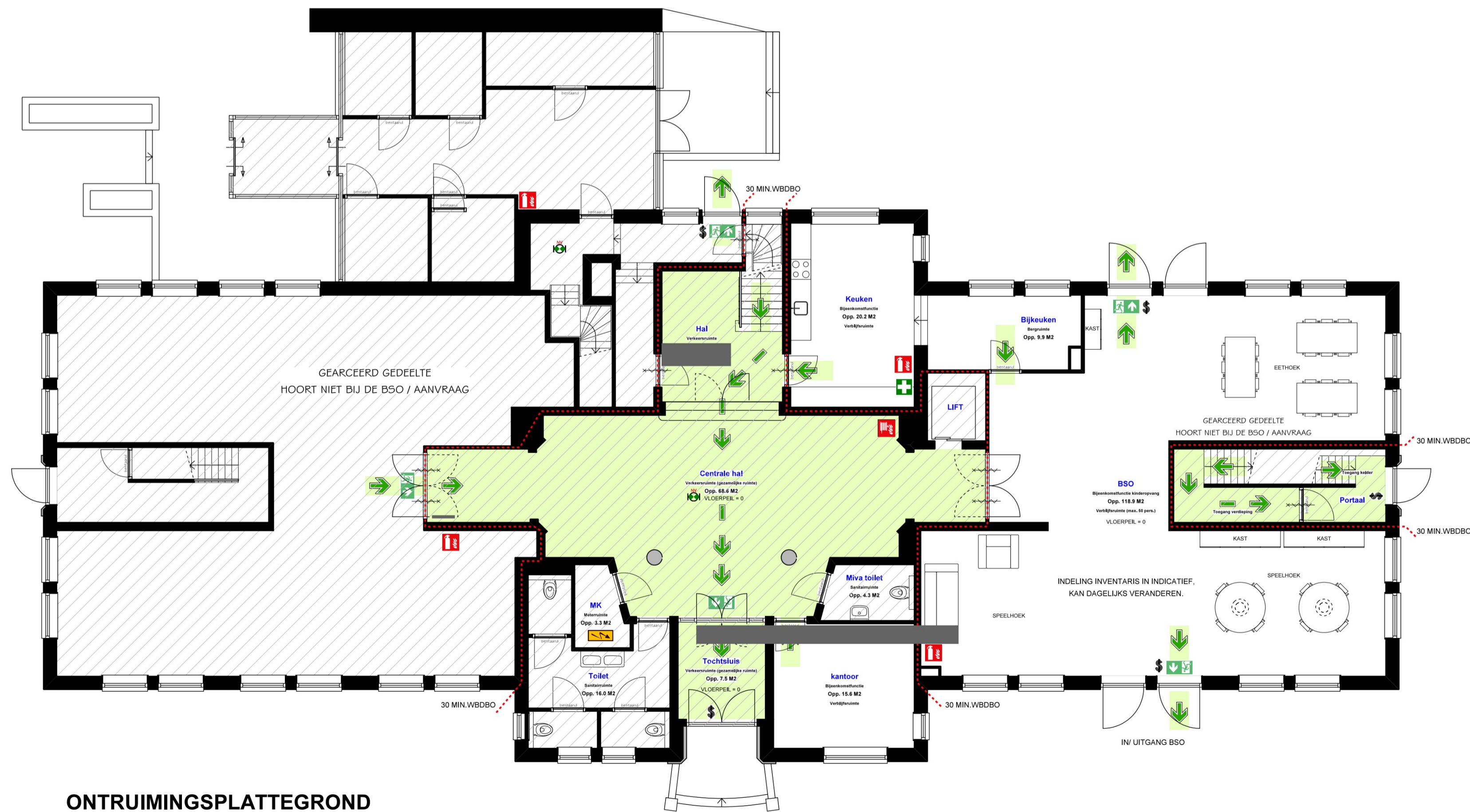
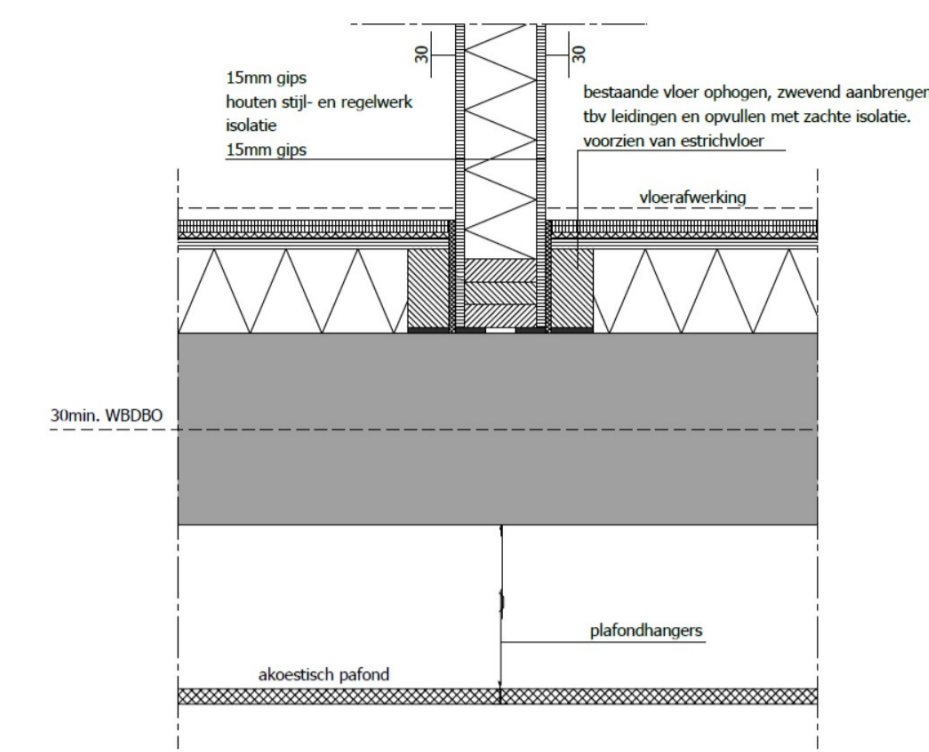


**BEGANE GROND**  
 HOOGTE NIVO IS PEIL - MAAVELD NIVO  
 GO = 168,8 M2  
 MAXIMAAL AANTAL PERSONEN = 50



**ONTRUIMINGSPLATTEGROND**

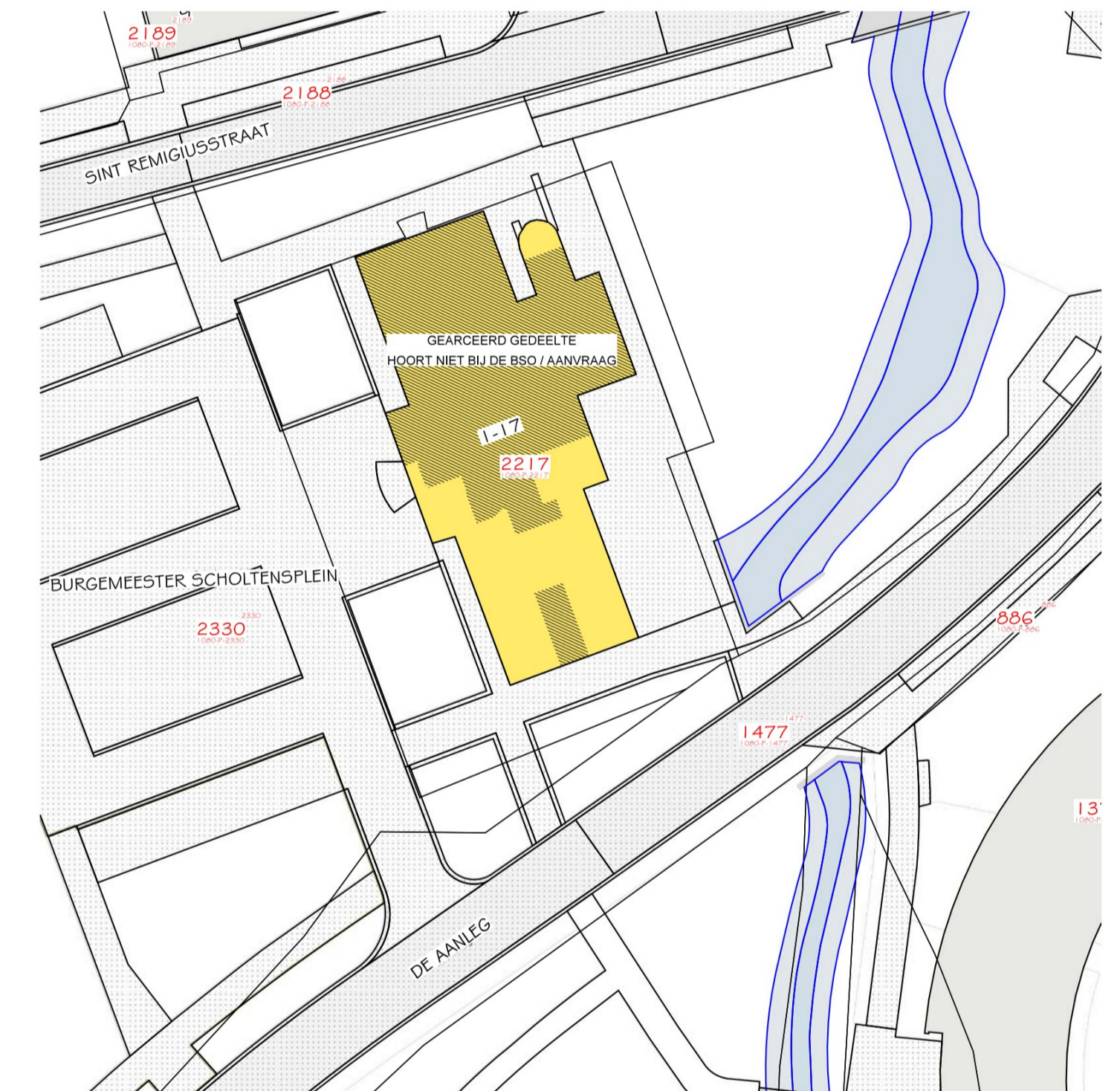


**DETAIL VERDIEPINGSVLOER**

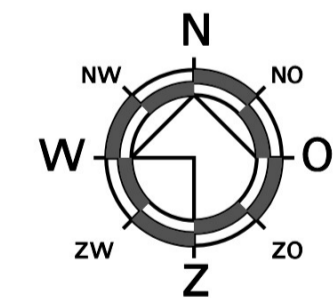
**RENVOOI**

- Brandcompartiment min. 30 min. WBDBO
- Deur zelfsluitend
- Handbrandmelder conform NEN-EN-671-1
- Brandblusser conform NEN-EN 4001
- Nooduitgang
- Brandmeldpaneel - centrale conform NEN 2535
- Rookmelder conform NEN 2555
- Noodverlichting conform NEN-EN 1838
- Deur zonder hulpmiddelen van binnenuit te openen
- Meterkast
- Verbandtrommel

Noodverlichtingsinstallatie uitgevoerd conform NEN-EN-1838.  
 Vluchtrouteaanduiding armaturen conform NEN 6088  
 Vluchtrouteaanduiding conform NEN 1838 en NEN-ISO 7010  
 Gebouw is voorzien van een brandmeldinstallatie  
 zonder doormelding naar de GMK, met volledige bewaking.  
 Ontruimingsinstallatie type B volgens NEN 2575



SITUATIE  
 1:500  
 KADASTRALE GEMEENTE WEERSELO  
 SEKTIE P  
 PERCEEL NR 2217



**MAATVOERING IN HET WERK TE CONTROLEREN**

PROJECT:	BSO Weerselo Burgemeester Scholtensplein 1 7595 AN Weerselo		
ONDERDEEL:	Begane grond ontruimingsplattegrond		
SCHAAL:	1:100	GETEKEND:	
SCHAAL DETAILS:	N.V.T.	FORMAAT:	A1
DATUM:	03-04-2023	STATUS:	Bestektekening
GEW.:	04-04-2023	GEW.:	17-5-2023
GEW.:	07-11-2023	GEW.:	07-05-2024
GEW.:	GEW.:	GEW.:	GEW.:
GEW.:	GEW.:	GEW.:	GEW.:
GEW.:	GEW.:	GEW.:	GEW.:
Tek. nummer:			DO-V1
Werknummer:			2023.14