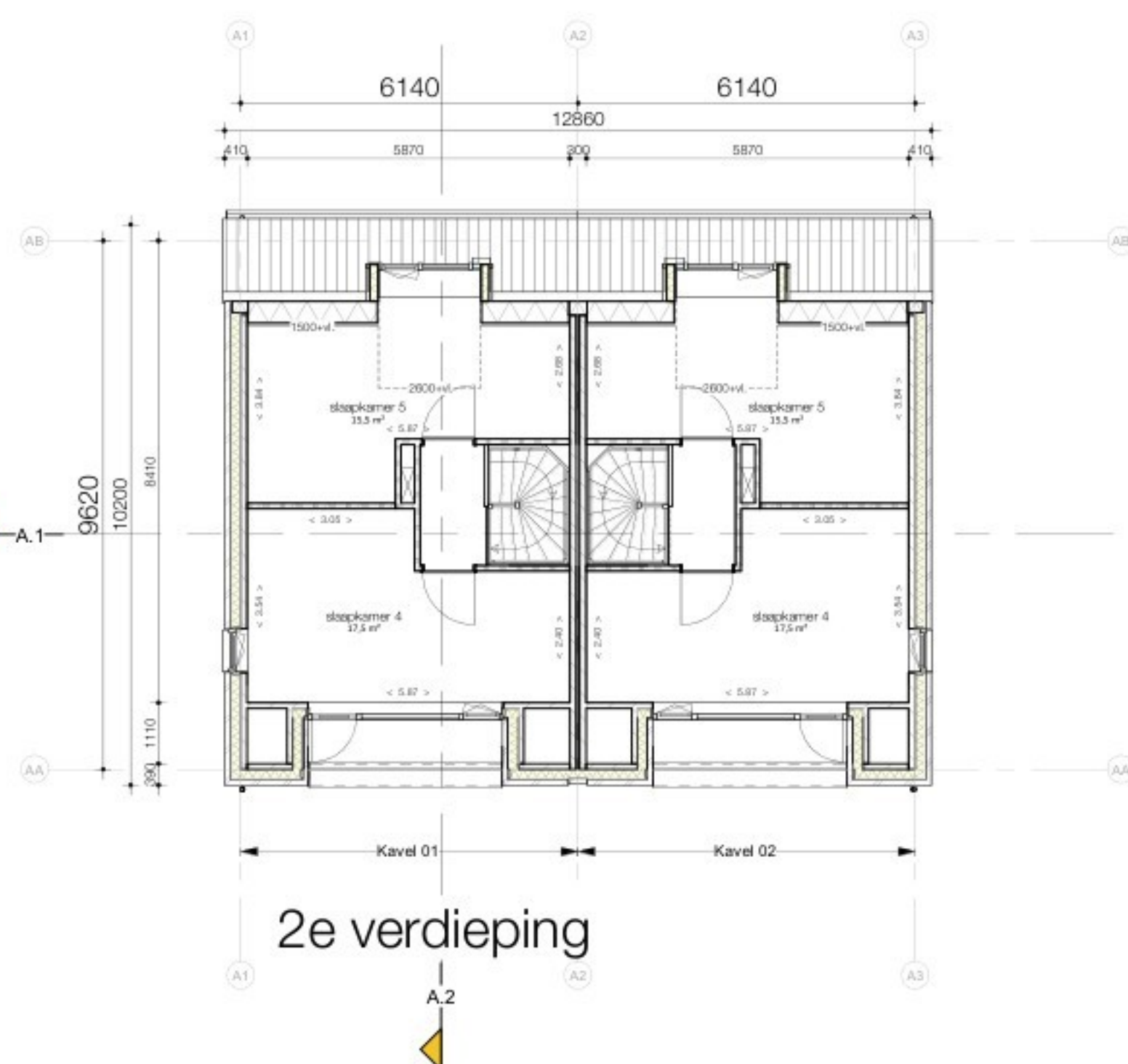
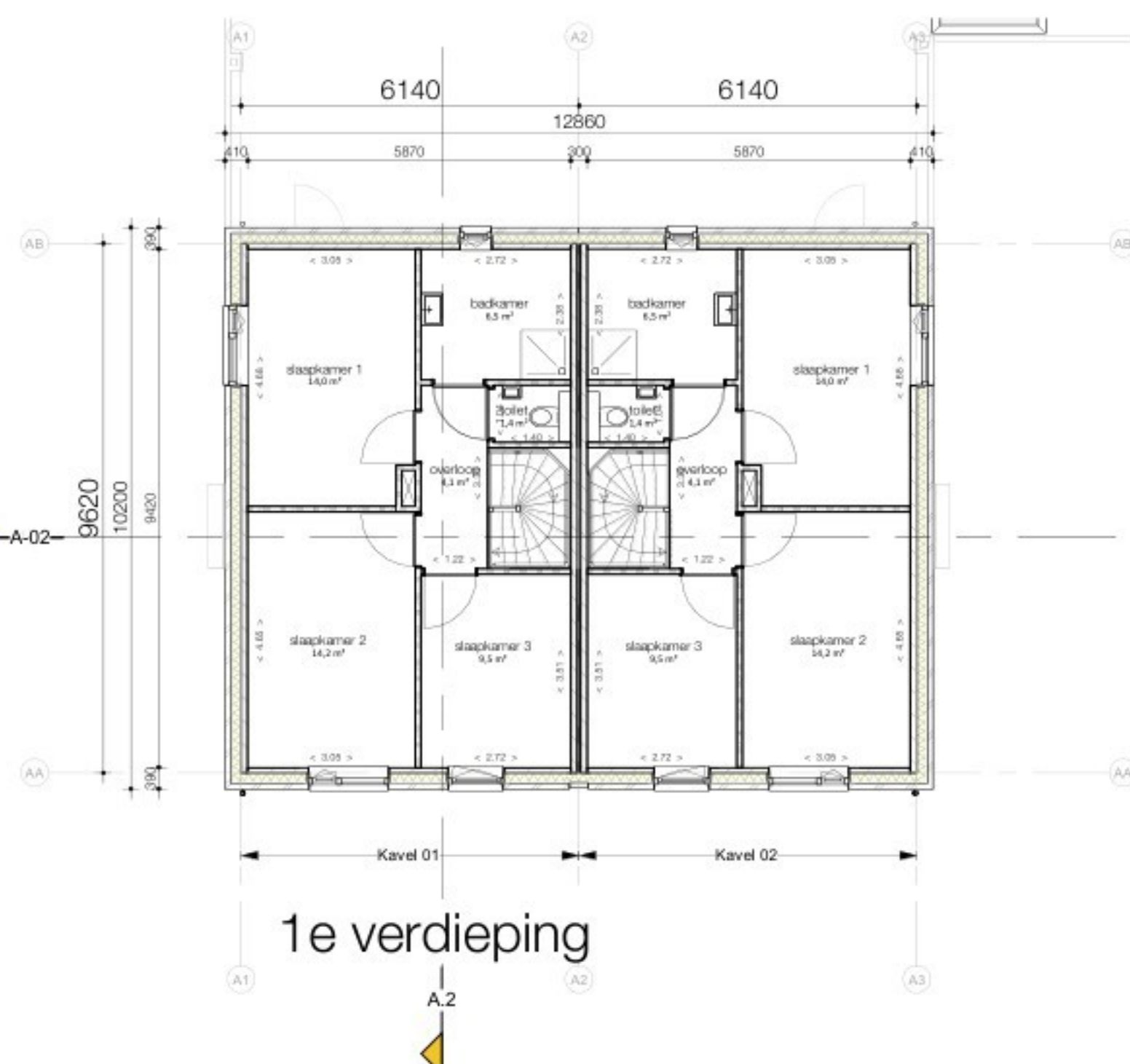




3e verdieping



2e verdieping



1e verdieping



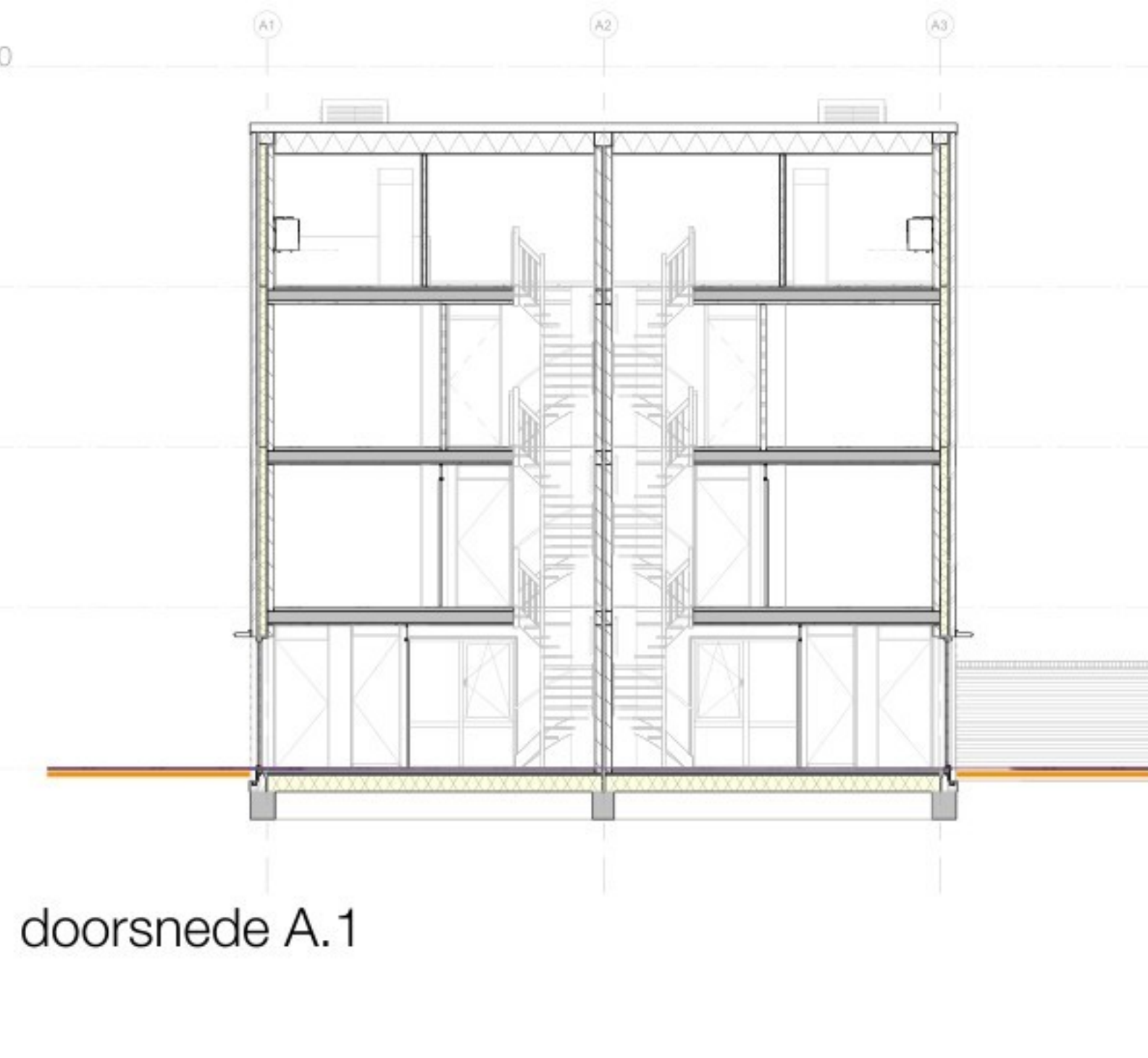
begane grond



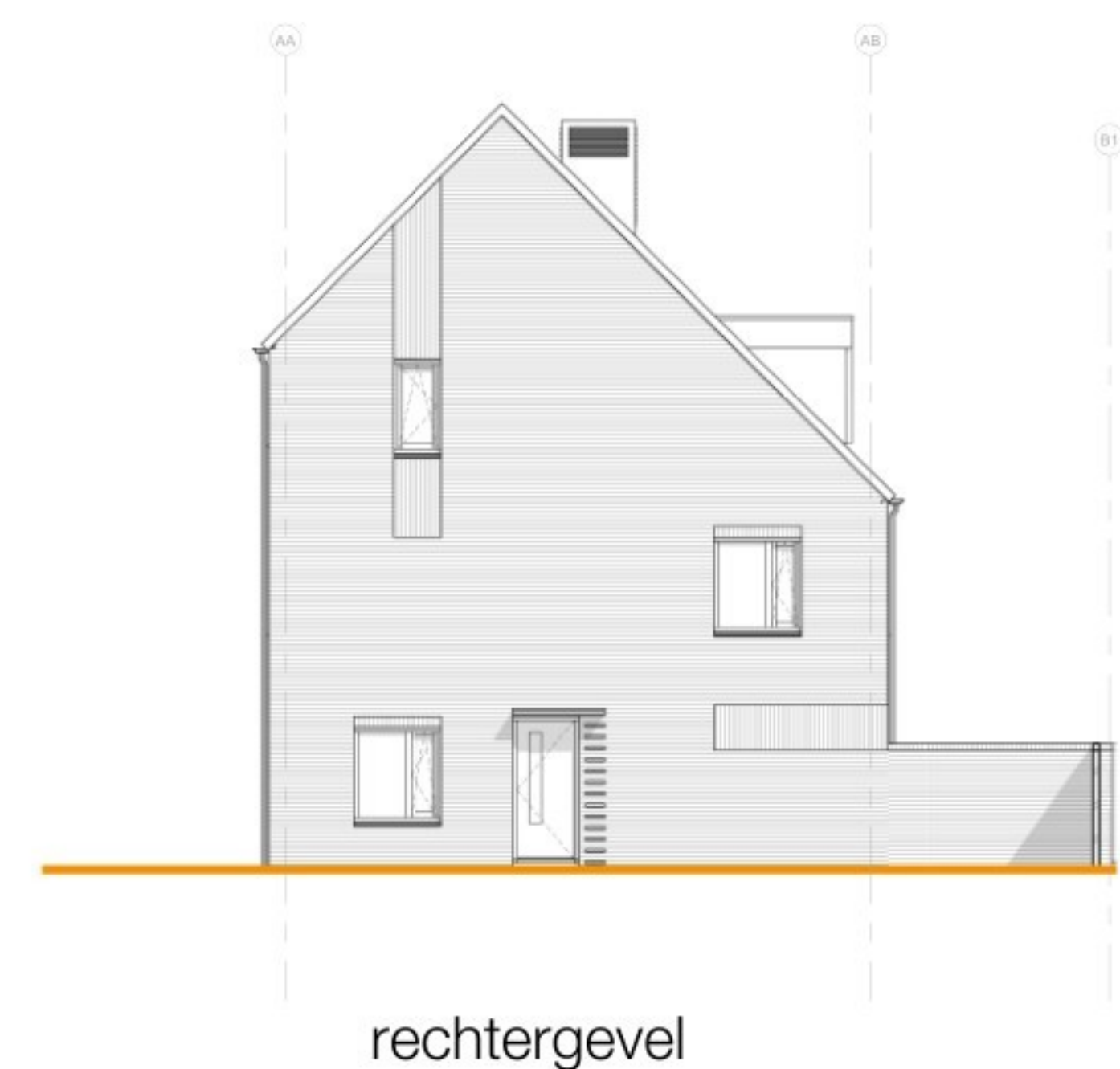
voorgevel



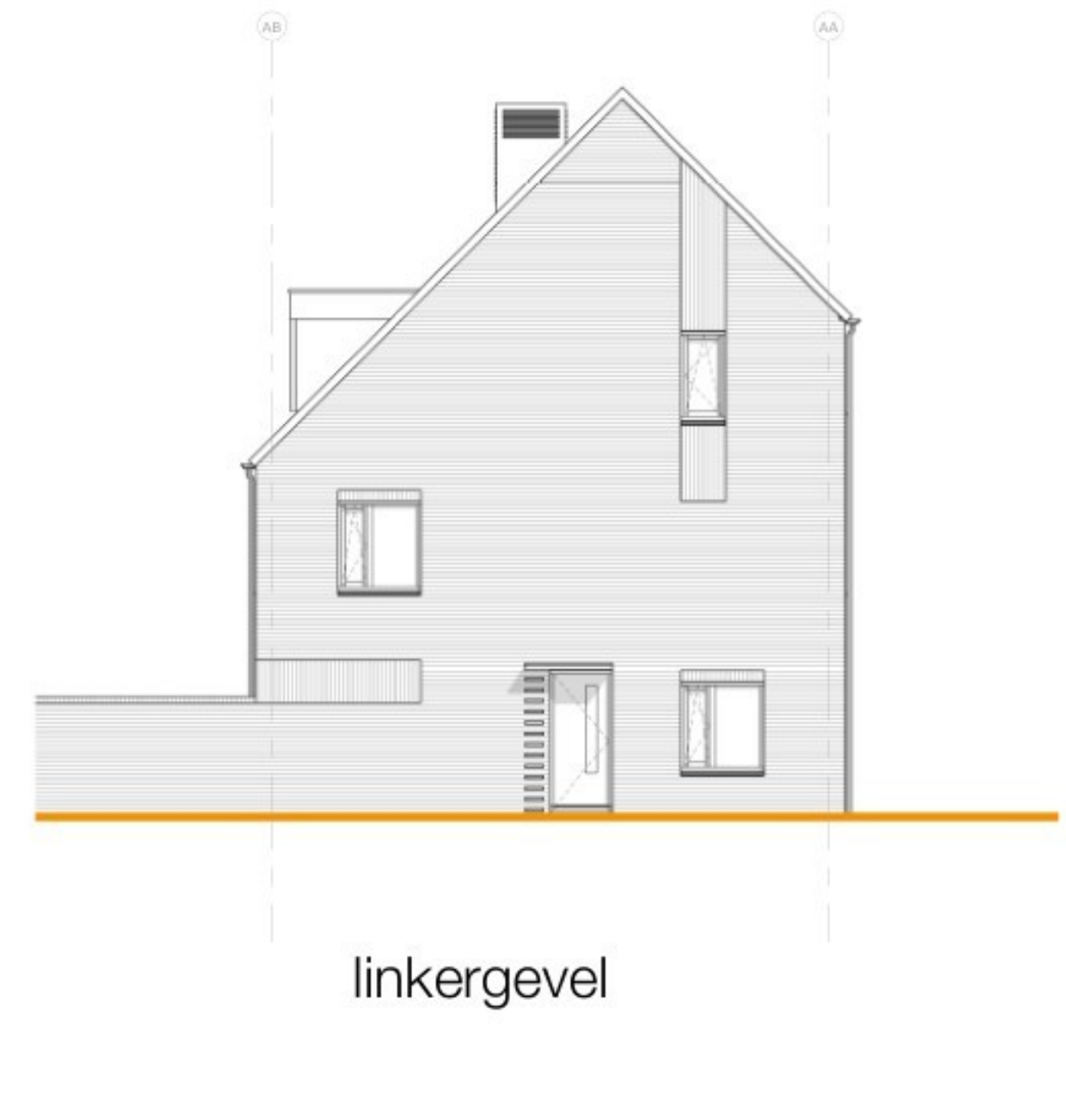
achtergevel



doorsnede A.1



rechtergevel



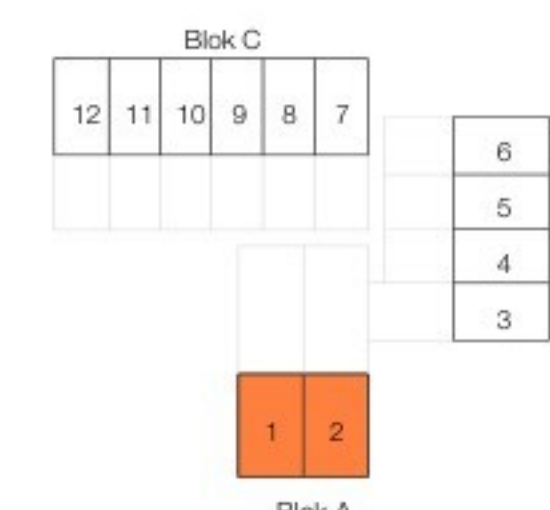
linkergevel



doorsnede A.2



impressie



Renvoel Besluit Bouwwerken Leefomgeving (BBL)

Constructie

- Voor constructie zie tekening en berekening constructeur.
- Maten in het werk inmeten en controleren! Afwijkingen doorgeven aan architect.
- Deuren, ramen, kozijnen en daarmee gelijk te stellen constructieonderdelen in een scheidingsconstructie van een niet-gemeenschappelijke ruimte die volgens NEN 5087 bereikbaar zijn voor inbraak, hebben een volgens NEN 5006 bepaalde inbraakwerendheid die voldoet aan de in die norm aangegeven weerstandsklasse 2.
- Vrije doorgang in verkeersruimten en binnendurkozijnen is minimaal 850x2300mm (bxd).

Installatie

- Voor installatie zie tekening en berekening installateur.
- Een te bouwen bouwwerk biedt bescherming tegen geluid van installaties
- Voor zover voor een gebruiksfunctie in tabel 3.7 van het bouwbesluit voorschriften zijn aangegeven, wordt voor die gebruiksfunctie aan de in het eerste lid gestelde eis voldaan door toepassing van die voorschriften
- De elektriciteitsinstallatie voldoet aan de NEN 1010, NFR 5310
- De drinkwaterinstallatie voldoet aan de NEN 1006

Vloerafscheidingen

- Een vloerafscheiding als bedoeld in artikel 2.17, eerste lid, heeft een hoogte van ten minste 1 m, gemeten vanaf de vloer.
- Een afscheiding als bedoeld in artikel 2.17, eerste lid, ter plaatse van een al dan niet beweegbaar raam heeft een hoogte van ten minste 0,85 m, gemeten vanaf de vloer.

Gezondheid

- Een scheidingsconstructie van een badruimte heeft aan een zijde die grenst aan die ruimte tot 1 m boven de vloer van die ruimte een volgens NEN 2776 bepaalde waterspruw die gemiddeld niet groter is dan 0,01 kg/m²s^{1/2} en op geen enkele plaats groter dan 0,2 kg/m²s^{1/2}.
- Een te bouwen bouwwerk is zodanig dat het binnendringen van ratten en muizen wordt tegengegaan. Een uitwendige scheidingsconstructie heeft geen openingen die breder zijn dan 0,01 m. Dit geldt niet voor een afsluitbare opening en een uitrondding van:
 - een afvoervoorziening voor luchtverversing
 - een afvoervoorziening voor rookgas, en
 - een ont- en beluchting van een afvoervoorziening voor huishoudelijk afvalwater en hemelwater.

Brandveiligheid

- Voor brandveiligheid zie stukken adviseur brandveiligheid.
- Bij een te bouwen woonfunctie en bij functiewijziging naar een woonfunctie heeft een besloten ruimte waardoor een vluchtroute voort tussen de uitgang van een verblijfsruimte en de uitgang van de woonfunctie een of meer rookmelders die voldoen aan en zijn geplaatst volgens de primaire inrichtingseisen als bedoeld in NEN 2555.

Thermische isolatie

- het gebouw is bijna energieneutraal, bepaald conform de NTA8800
- Isolatiewaarden uitwendige scheidingsconstructie conform berekening:
 - Vloer minimaal Rc=3,7 m²K/W
 - Wand minimaal Rc=3,7 m²K/W
 - Dak minimaal Rc=6,3 m²K/W
 - Kozijnen, ramen en deuren gemiddeld maximaal U=1,65 W/m²K, maximaal U=2,2 W/m²K.

Meterkast

- Meterruimte uitvoeren conform NEN 2768, mantelbuizen conform voorschrift nuts-bedrijven.

Bouwmaterialen

- Metaalwerk
- Kalkzandsteen
- Steenachtige lichte scheidingswand
- Steenachtige lichte scheidingswand, geluidwerend
- Isolatie
- Voertegels

| | | |
|---------|-----------------|---|
| | DATUM: | 16-02-2026 |
| | PROJECT: | Hoeve 3 te Deurne |
| | OPDRACHTGEVER: | Ontwikkelscenario |
| | OMSCHRIJVING: | Blok A plattegronden aanzichten en doorsneden |
| SCHAAL: | PROJECT NUMMER: | BLAD NUMMER: |
| 1:100 | 920038 | OV_001 |
| | | AFMETING: |
| | | A1 |