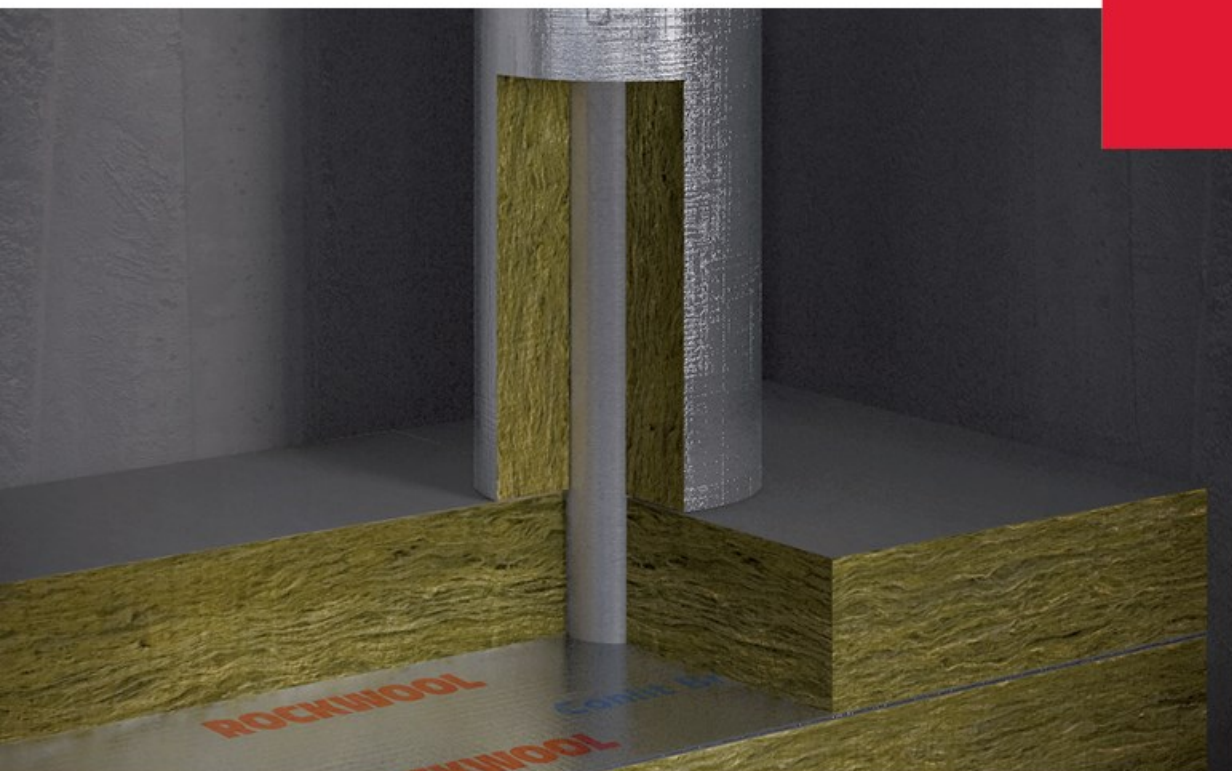


Conlit Penetration Board

Leidingdoorvoeringplaat

**BY
NATURE.**



Productomschrijving

Conlit Penetration Board is aan één zijde bekleed met een voorgedrukte aluminiumfolie. De andere zijde is bekleed met een wit glasvlies. De platen zijn per twee stuks verpakt in één doos voor de uitvoering van één doorvoering.

Toepassing

Conlit Penetration Board is ontwikkeld om op een eenvoudige manier grote vloer-/muursparingen met meerdere leidingdoorvoeringen te dichten. Gecombineerd met ROCKWOOL 810, Teclit PS 200 en Conlit 150 U is het mogelijk doorvoeringen van zowel brandbare als onbrandbare leidingen tot 120 min. te kunnen garanderen.



Conlit Penetration Board

Leidingdoorvoeringplaat

Productvoordelen

- Te gebruiken in combinatie met Conlit 150 U en/of ROCKWOOL 810/Teclit PS 200;
- Makkelijk herkenbaar door de duidelijke opdruk op de aluminiumfolie;
- Zowel voor metalen als kunststof leidingen, beide leidingtypes mogen gecombineerd worden;
- Zowel voor massieve als gipskartonconstructies;
- Eenvoudig te installeren door professional;
- Brandveiligheid, gecombineerd met akoestische en thermische isolatie;
- Getest en beoordeeld door diverse geaccrediteerde brandlaboratoria;
- Uitstekend thermisch isolerend, niet onderhevig aan krimp of uitzetting waardoor koude lekken worden voorkomen. Geen thermische veroudering en dus constante isolerende prestaties gedurende de hele levensduur van het gebouw;
- Veroorzaakt vrijwel geen rookontwikkeling en geen giftige gassen bij brand;
- Zeer geluidabsorberend en verhoogt de geluidsisolatie van een constructie;
- Milieuvriendelijk, natuurlijk materiaal en volledig recyclebaar. Draagt in belangrijke mate bij aan de duurzaamheid van gebouwen;
- Waterafstotend, niet-hygroscopisch en niet-capillair;
- Chemisch neutraal en veroorzaakt of bevordert geen corrosie;
- Geen voedingsbodem voor schimmels.

Assortiment

Dikte (mm)	Lengte (mm)	Breedte (mm)
50	1.000	600

Technische informatie

	Waarde	Norm
Warmtegeleidingscoëfficiënt	$\lambda_{10} = 0,040$ (W/m.K)	EN ISO 8497
Brandklasse	A2	DIN 4102-1
Rookdoorlatendheid	Sa-S200	NEN 6075
Brandweerstand	120 minuten	EN 1366-3
Waterabsorptie	WS (< 1 kg/m ²)	EN 1609
Dampdiffusieweerstand aluminiumfolie	$S_d > 200$ m	EN 12086

Brandweerstand

EI 120 volgens EN 1366-3.

Verwerking

De brandwerende / rookwerende prestatie van een leidingdoorvoering is afhankelijk van diverse factoren zoals het type leiding, de diameter, de basisconstructie, het gebruik van de leiding, etc.

Brandveilig isoleren vereist bijzondere aandacht voor de juiste keuze van de te gebruiken materialen en uitvoering. Kijk voor meer informatie in de brochure 'Brandwerend beschermen van leidingdoorvoeringen'.



Services

Technisch Advies

Bij onze specialisten kunt u terecht voor advies met betrekking tot bouwregelgeving, thermische berekeningen, detailleringen, producttoepassingen, verwerking en actuele thema's zoals energie-efficiëntie, brandveiligheid, circulariteit en akoestiek. Onze technische specialisten denken graag in een vroeg stadium met u mee, om zo de optimale isolatie-oplossing te vinden voor uw project.

rockwool.nl/technischadvies · rockwool.be/contact

Pallet Retour Service

Laat lege pallets niet rondslingeren op de bouwplaats, maar laat ze gratis ophalen middels onze Pallet Retour Service.

rockwool.nl/palletretourservice · rockwool.be/palletretourservice

Rockcycle®

Met Rockcycle helpen we u bij het inzamelen van steenwolresten van de bouwplaats voor recycling en de verdere logistieke afhandeling.

rockwool.nl/rockcycle · rockwool.be/rockcycle



Tools

Bestekservice

Download de gewenste bestekteksten met de gratis online bestekservice van ROCKWOOL.

rockwool.nl/bestekservice · rockwool.be/bestekservice

BIM Solution Finder

De BIM Solution Finder biedt de meest actuele BIM-objecten voor een groot deel van het productassortiment van ROCKWOOL.

rockwool.nl/BIM · rockwool.be/BIM



Productwijzigingen zijn voorbehouden zonder voorafgaande berichtgeving.
ROCKWOOL kan geen aansprakelijkheid aanvaarden voor de eventuele aanwezigheid van (zet)fouten en onvolledigheden.