

Vorgevel

Rechter zijgevel

Achtergevel

Linker zijgevel

Het project moet gerealiseerd worden conform Het Besluit Bouwwerken Leefomgeving (BBL) 2024. - Energieprestatie van een woonruimte en woorgebouw volgens atting 4.4 van het Bbl en NTA8800. - Thermische isolatie van gebouwen volgens artikel 4.152 en tabel 4.148b van het Bbl en NEN 1068.

Begane grondvloeren uit te voeren met een minimale warmtegeleidingscoëfficiënt van $R_c \geq 3,7 \text{ m}^2\text{K/W}$.

Daken uit te voeren met een minimale warmtegeleidingscoëfficiënt van $R_c \geq 6,3 \text{ m}^2\text{K/W}$.

Overige vloeren uit te voeren met een minimale warmtegeleidingscoëfficiënt van $R_c \geq 4,7 \text{ m}^2\text{K/W}$.

Geveluren, ramen, deuren en kozijnen uit te voeren met een gemiddelde warmtegeleidingscoëfficiënt $\leq 1,65 \text{ W/m}^2\text{K}$ voor alle geveluren, kozijnen.

Individuele ramen, deuren en kozijnen mogen maximaal een warmtegeleidingscoëfficiënt van $2,2 \text{ W/m}^2\text{K}$ hebben.

Geveluren met een minimale warmtegeleidingscoëfficiënt van $1,1 \text{ W/m}^2\text{K}$. Bij toepassing van isolatie met een warmtegeleidingscoëfficiënt $\leq 0,7 \text{ W/m}^2\text{K}$ (i.e.a. berekening).

Warmtegeleidingscoëfficiënt toepassen bij belasting onder $0,85 \text{ m}$ vloerpeil volgens NEN 3569.

Inbraakwerendheid bij nieuwbouw minimaal volgens paragraaf 4.2.16 inbraakwerendheid van het Bbl.

Voor de inbraakwerendheid van de woning geldt volgens artikel 4.100. Deuren, ramen, kozijnen en daarmee gelijk te stellen constructies onderdelen uitwendige scheidingsconstructie van niet-gemeenschappelijke ruimten die volgens NEN 5087 bereikbaar zijn voor inbraak, hebben minimaal 50dB te bereiken inbraakwerendheid die voldoet aan de in die vorm aangegeven weerstandsklasse 2.

Hang- en sluitwerk en beslag minimaal inbraakwerend SKG² volgens NEN 5096, klasse 2 afte hang- en sluitwerk moet voldoen aan het Politechnisch Bureau.

Luchtdichtheid van gebouwen uitvoeren volgens artikel 4.15 van het Bbl en NEN 2986. Kierdichting (Dx10) volgens BENG-berekening. Bij afwijking waarde C15. Bovenverhoort ventiel, zie BENG.

Laagspanningsinstallaties uitvoeren volgens paragraaf 4.7.2 van het Bbl en NEN 1010.

Hoogspanningsinstallaties uitvoeren volgens paragraaf 4.7.3 van het Bbl en NEN 410. NEN-EN-IEC 61936-1, NEN-EN 50522 en NEN 1041.

Droogwaterinstallaties uitvoeren volgens paragraaf 4.7.3 van het Bbl en NEN 1006.

Riolering uit te voeren volgens paragraaf 4.7.4 van het Bbl en NEN 3215.

Dimensionering en uitvoer van hemelwaterafvoer conform NEN 3215. Hemelwater afvoeren op eigen terrein d.m.v. infiltratiekatten, 60mm/m² verhard oppervlak.

Meerrijen en bijbehorende bouwkundige voorzieningen voor ledigaringen uit voeren volgens NEN 2768.

Algemene eisen van de bouwconstructie volgens paragraaf 4.2.1 van het Bbl.

Sterke bij brand volgens paragraaf 4.2.2 van het Bbl.

Afsluitingen van vloeren, trappen en hellingsvloeren volgens paragraaf 3.2.3 van het Bbl.

Overbrugging van hoogtevreeschillen volgens paragraaf 3.2.4 van het Bbl.

Breedplaatconstructies uitvoeren volgens paragraaf 4.2.3 van het Bbl.

Bepoeking van het ontstaan van brandgevaarlijke situaties volgens paragraaf 4.2.6 van het Bbl.

Bepoeking van het ontstaan van brandgevaarlijke situaties volgens paragraaf 4.2.7 van het Bbl.

Vuurchermen en hulpverlening bij brand volgens paragraaf 4.2.10.4.2.11 van het Bbl.

Een rectoriserende rook- of platen volgens NEN 2555 of een ruimte-afsluitende verkeersroute voert en in andere ruimten waardoor een vluchtroute voert. Rookmelder permanent aangesloten op een 230V voeding.

Bescherming tegen geluid van buiten bij nieuwbouw volgens paragraaf 4.3.1 van het Bbl.

Bescherming tegen geluid van installaties bij nieuwbouw volgens paragraaf 4.3.2 van het Bbl.

Bepoeking van geluid bij nieuwbouw volgens paragraaf 4.3.3 van het Bbl.

Geluidwering tussen ruimten bij nieuwbouw volgens paragraaf 4.3.4 van het Bbl.

Geluidwering in gebouwen uitvoeren volgens NEN 5577.

Wering van rook volgens paragraaf 4.3.5 van het Bbl en NEN 2778. Alle natte ruimten (toilet- en badruimte) tot min. 1,2m vlier beschermen tegen rook. L.V. douche en bad tegelijk tot minimaal 2,1m vlier beschermen tegen rook.

De toilet- en badruimte dienen te voldoen aan de eisen met betrekking tot waterdichtheid zoals bedoeld in artikel 4.120 van het Bbl.

Luchtdichtheid van vloeren, trappen en hellingsvloeren volgens paragraaf 4.2.7 van het Bbl.

Verstapvoorzieningen uit te voeren volgens NEN 1087. Luchtdichtheid berekeningen volgens NEN 1087-2001 en NEN 1087-C:2000, i.e.a. volgens leveringsinstallatie.

Toevoer van verbrandingsgas en afvoer van rookgas volgens paragraaf 4.3.8 van het Bbl en NEN 2757.

Bescherming tegen ratten en muizen in uitwendige scheidingsconstructies volgens paragraaf 4.3.9 van het Bbl. Openingen in de uitwendige mogen ter voorkoming van het binnendringen van ratten en muizen niet breder zijn dan 10 mm.

Oppervlakte volgens afdeling 3.5 Bouwbaarheid van het Bbl.

Dichttoelichting volgens paragraaf 4.3.10 van het Bbl.

Bereikbaarheid en toegankelijkheid bij nieuwbouw volgens afdeling 3.6 van het Bbl.

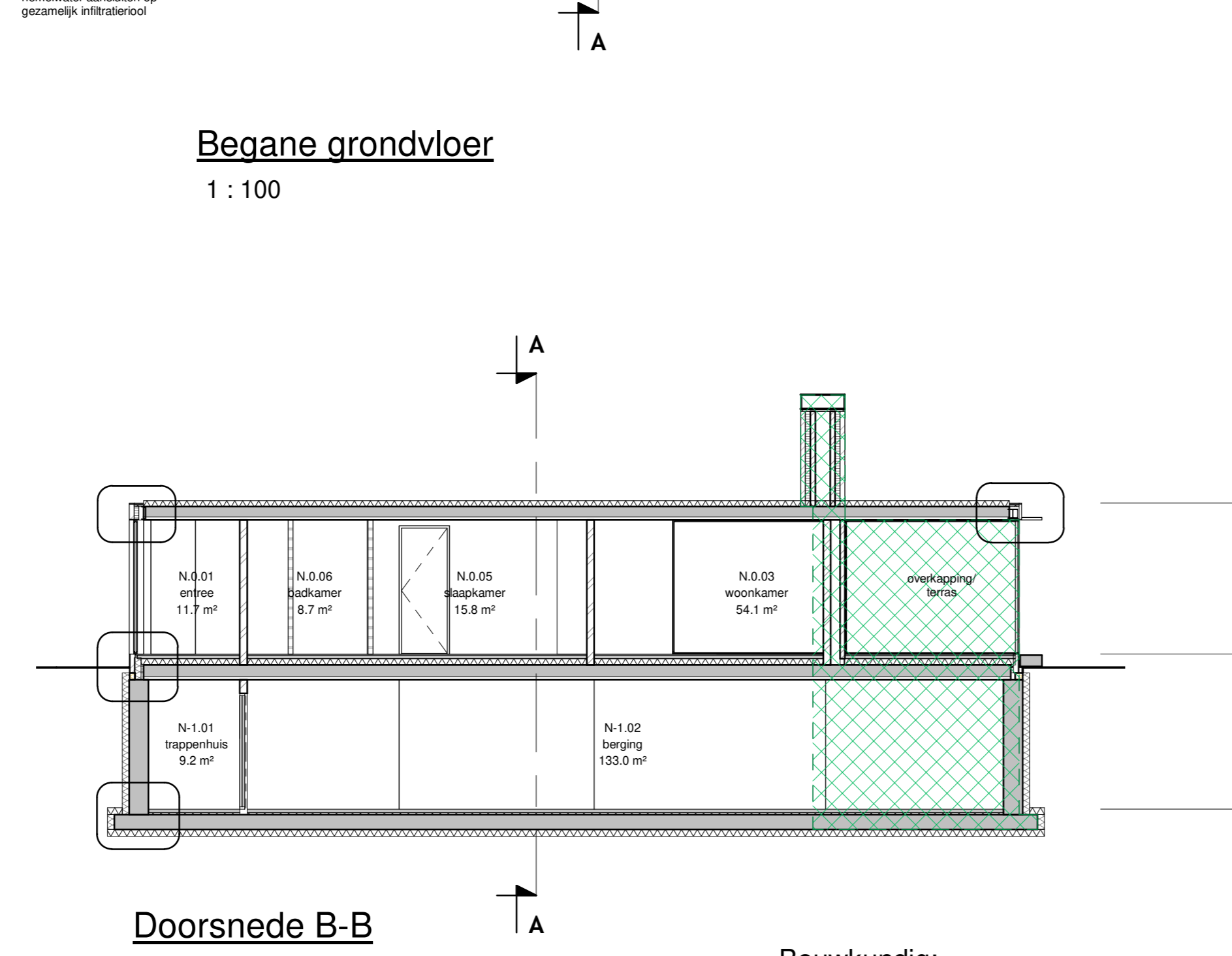
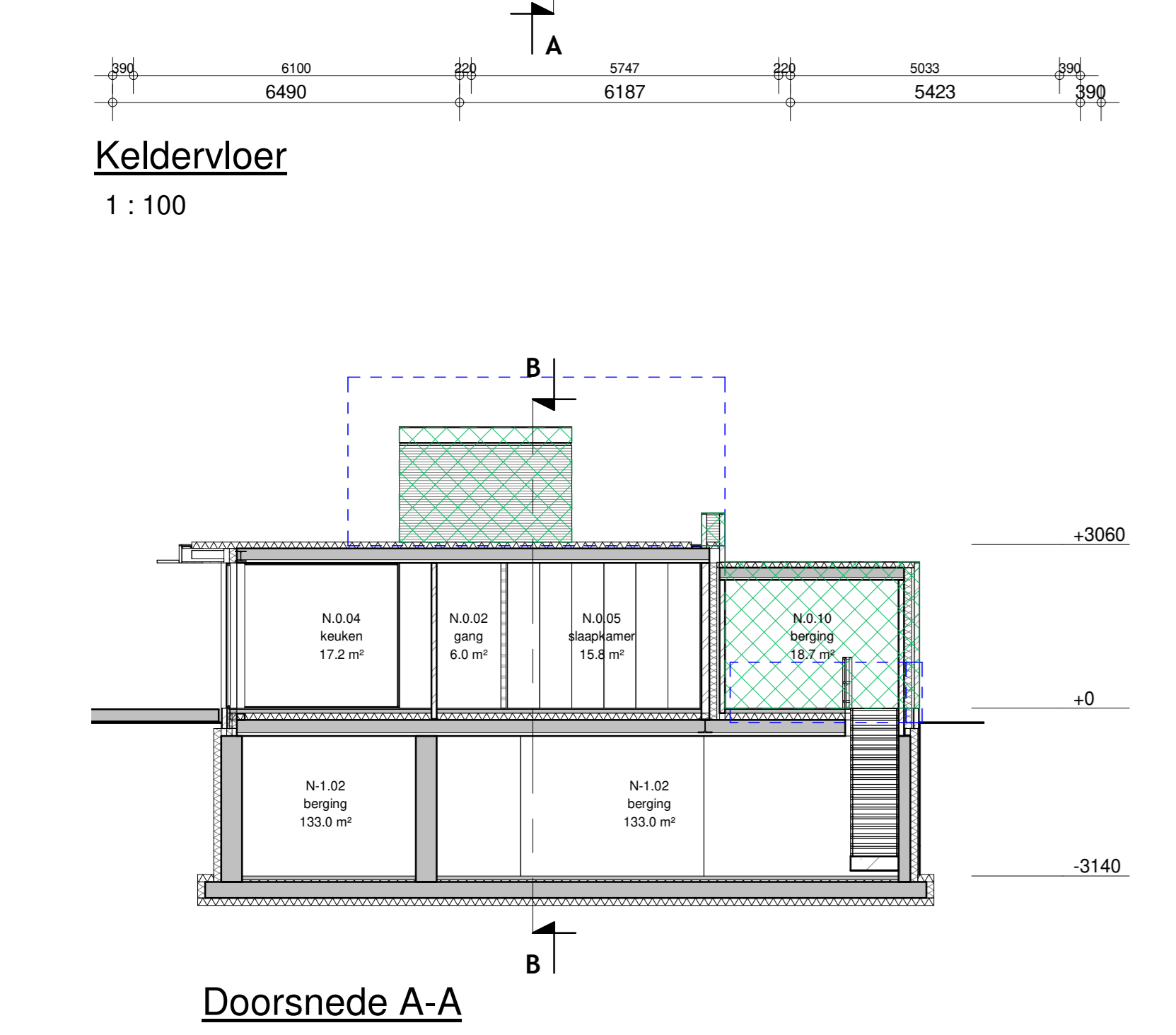
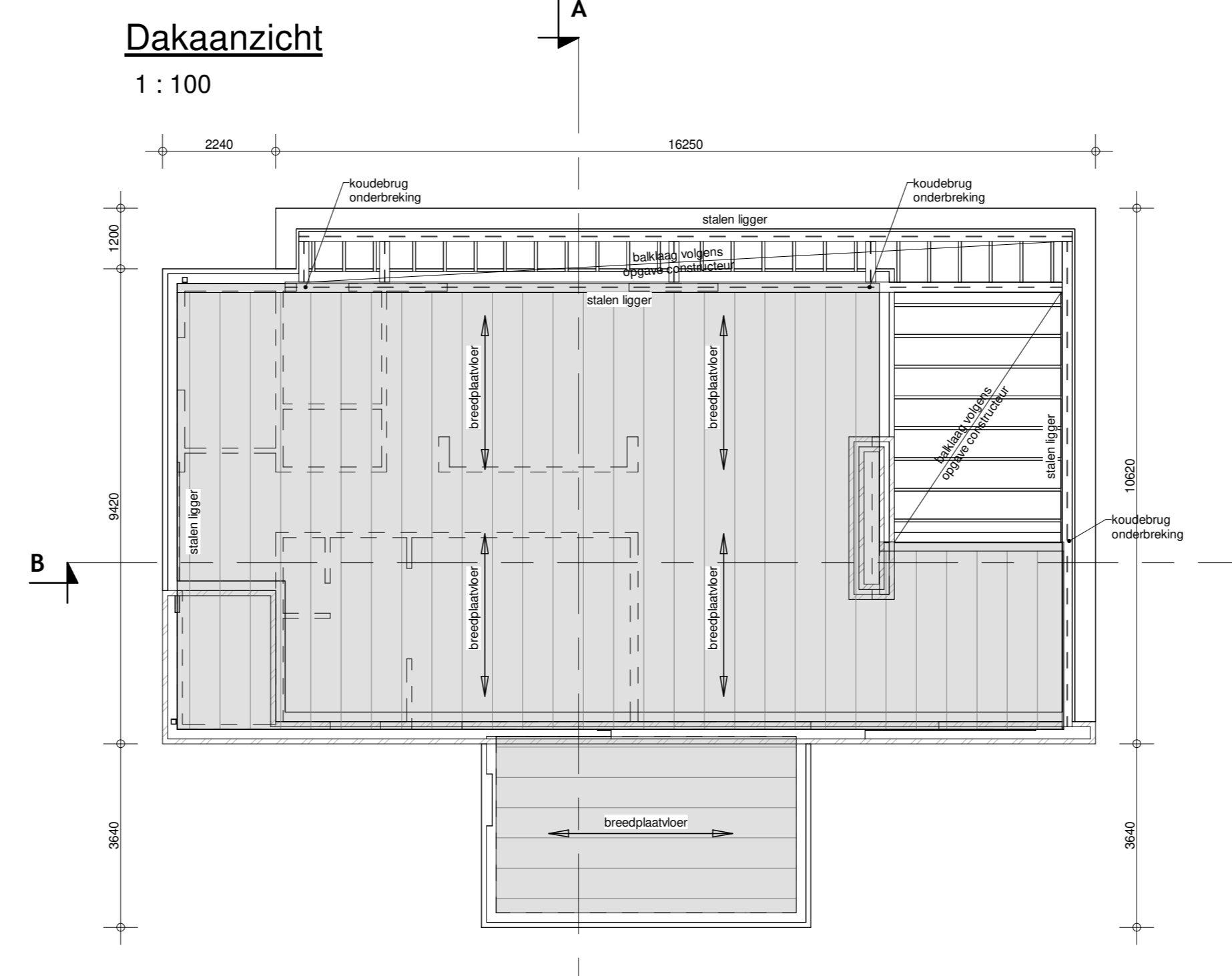
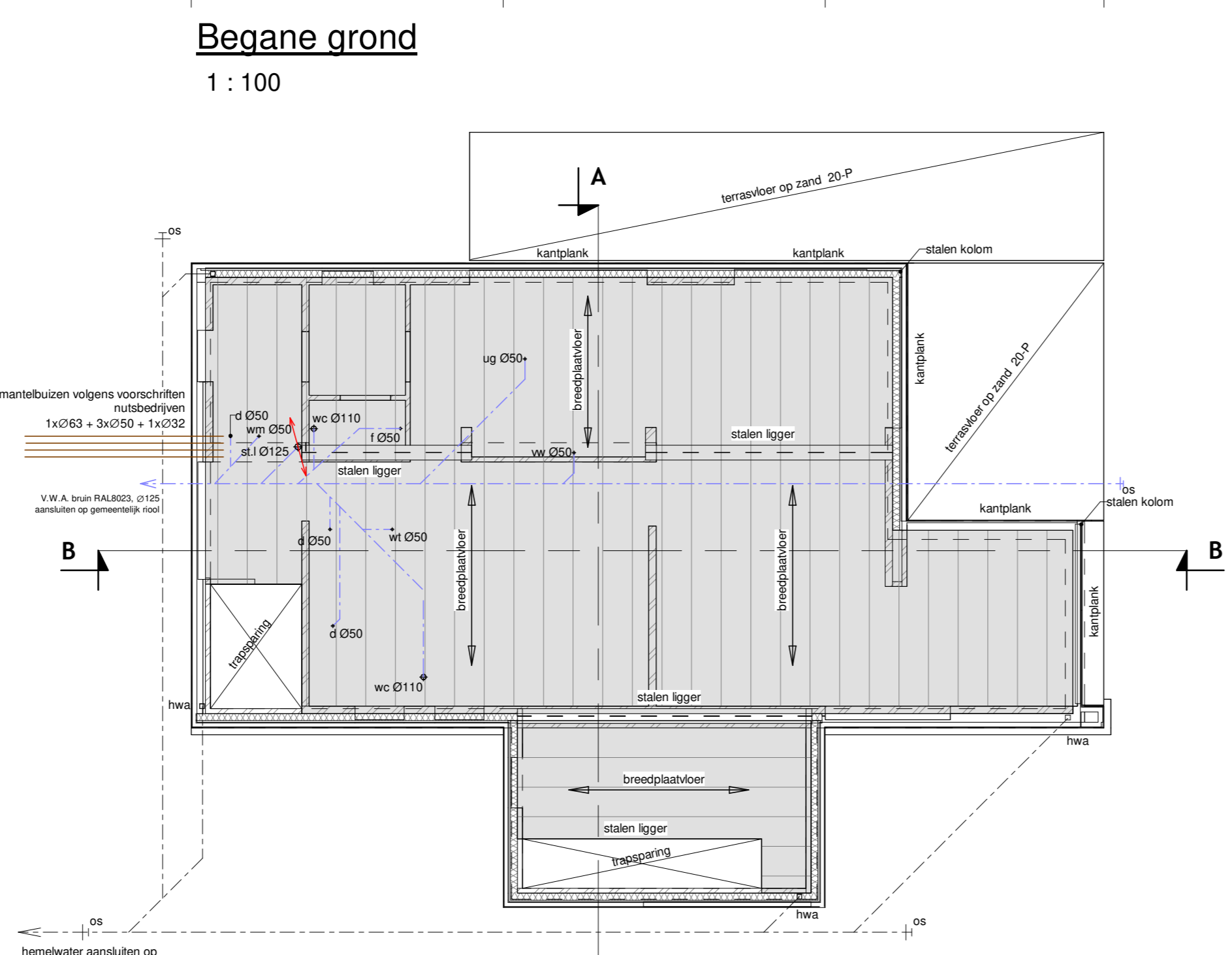
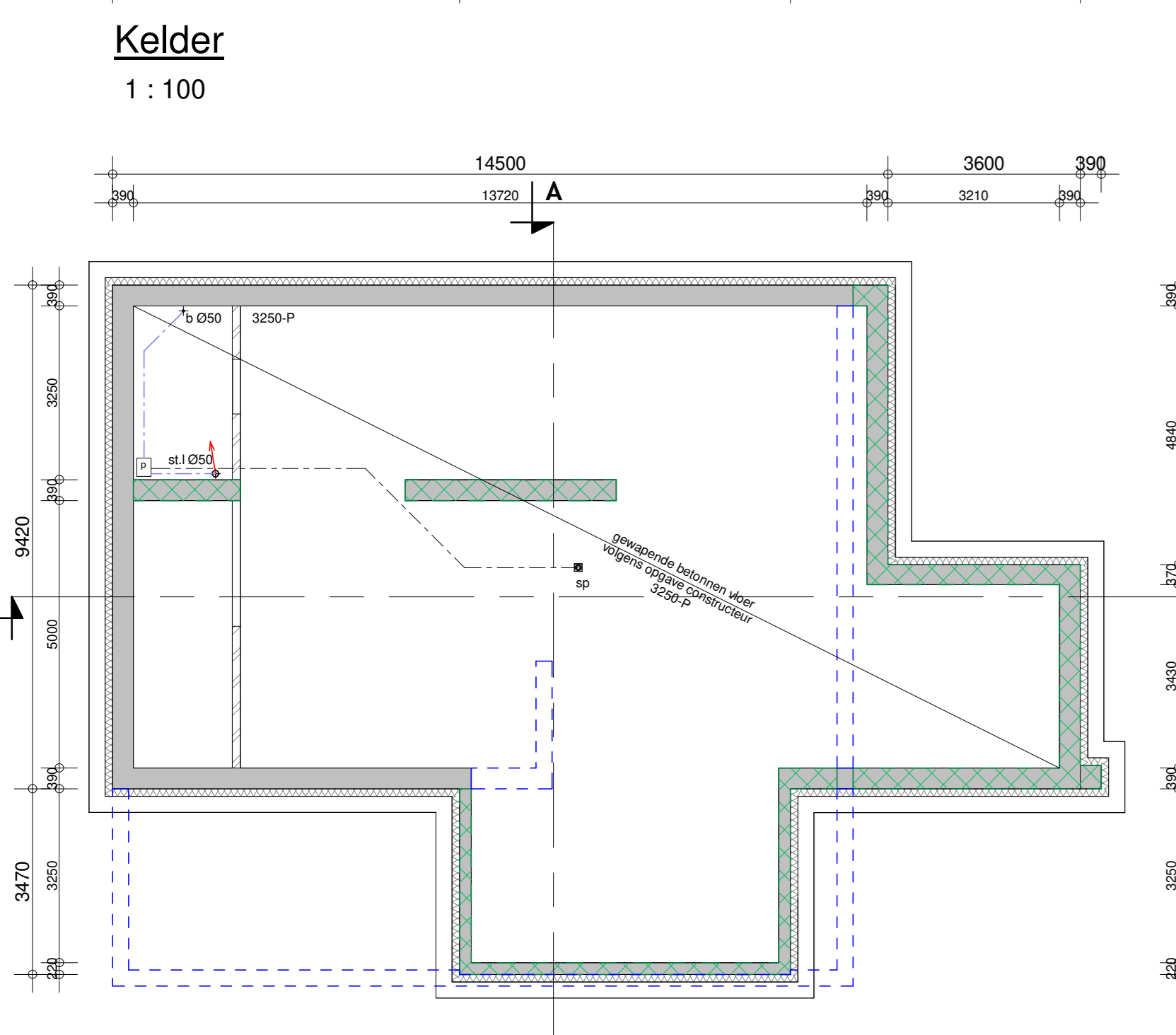
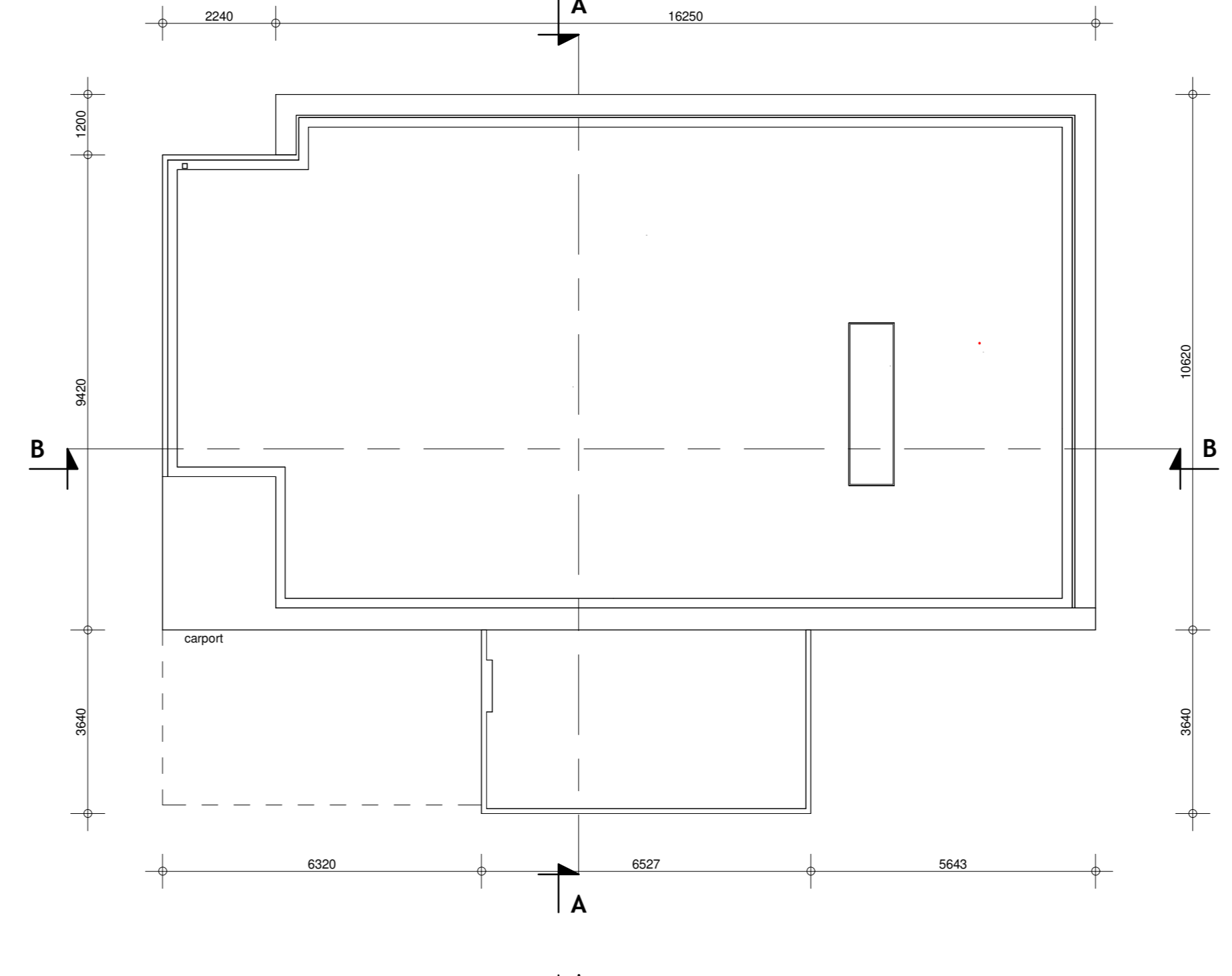
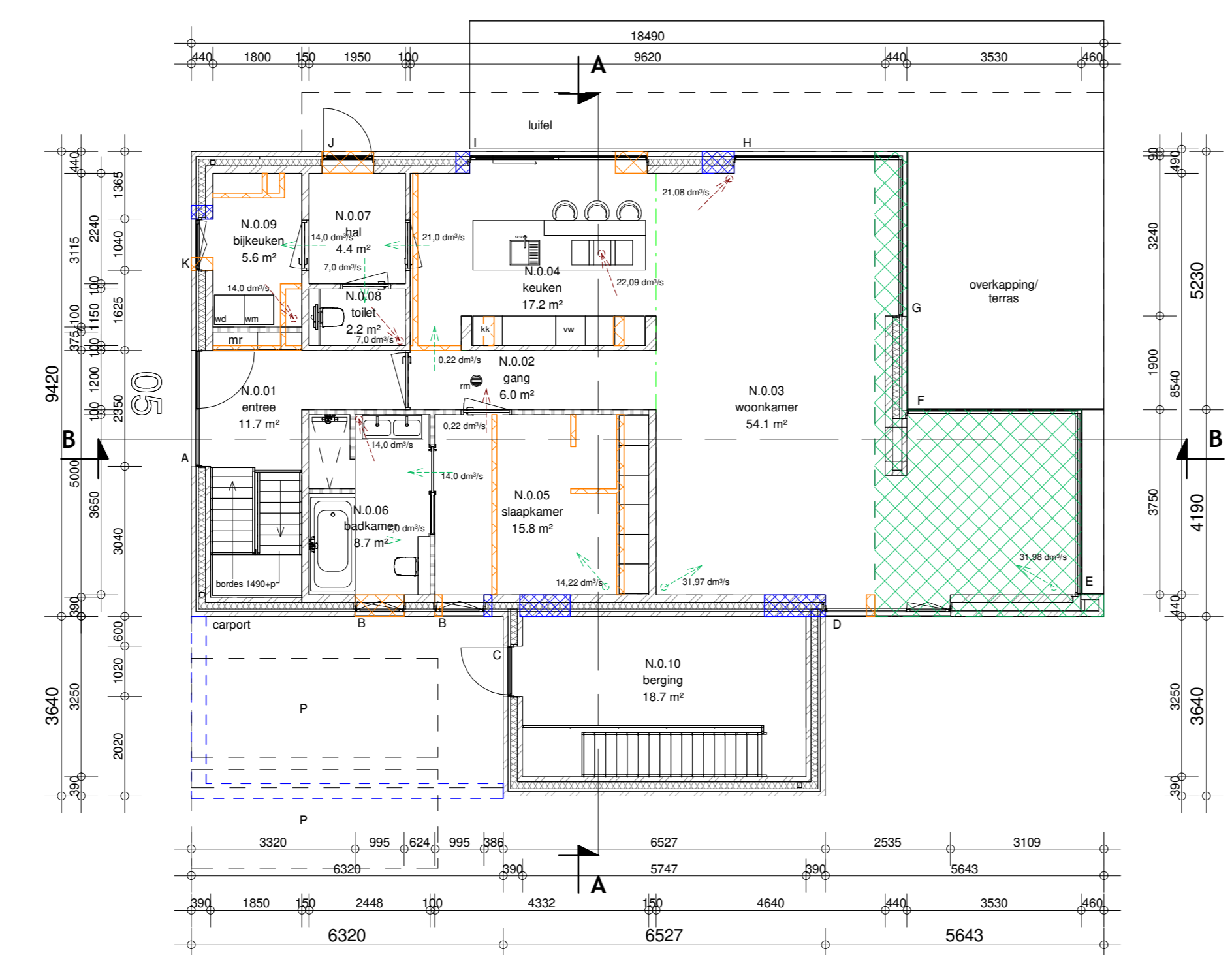
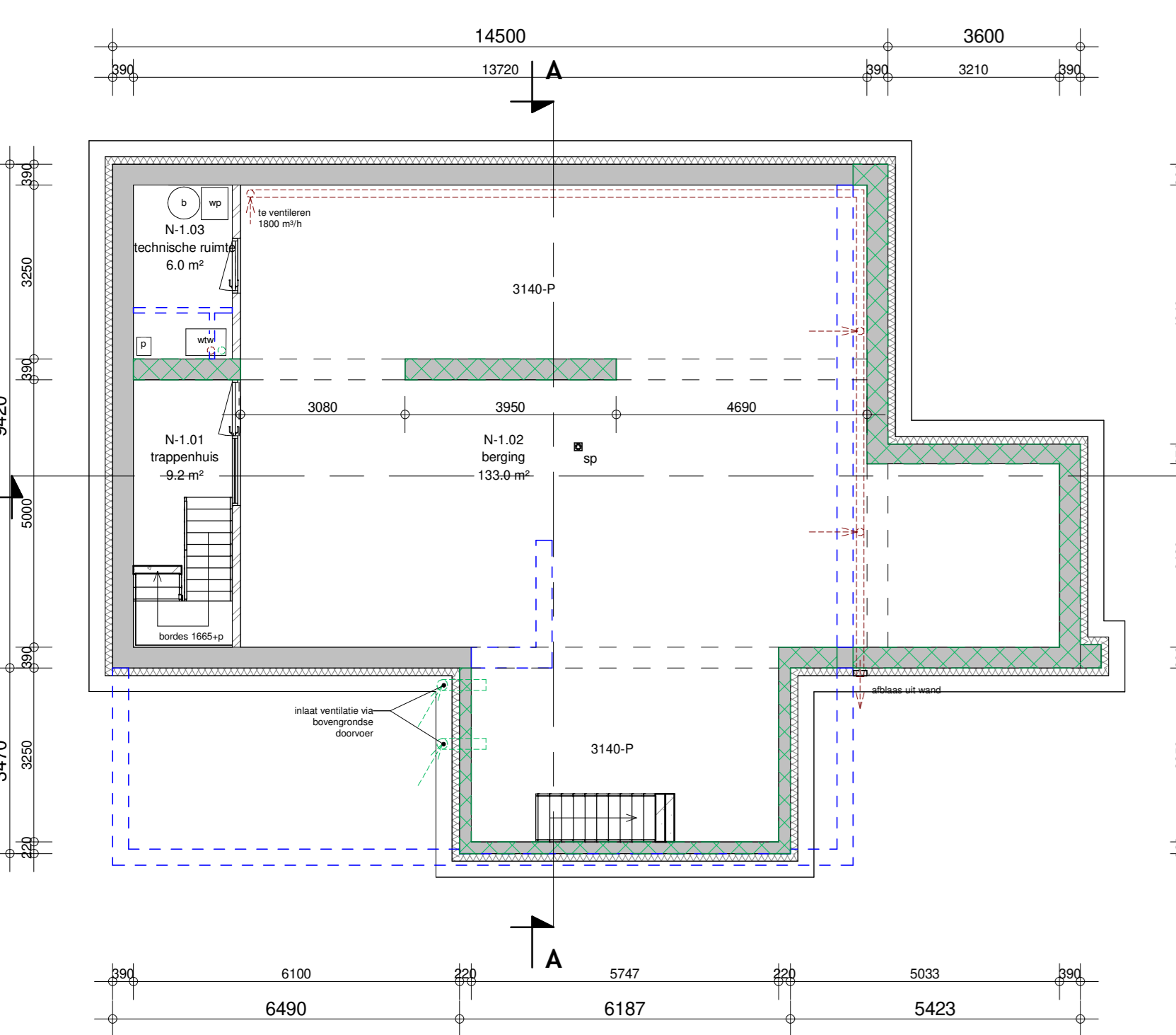
Toelichting volgens paragraaf 4.3.12 van het Bbl.

Voor de integrale toegankelijkheid en toegankelijkheid van ruimten geldt: Alle enkele deuren naar verblijfsruimten uitvoeren met een vrije doorgang van minimaal 800 mm breed en 2000 mm hoog, volgens artikel 4.186.

Buitenruimte bij nieuwbouw volgens paragraaf 4.3.6 van het Bbl.

Opstapplaatsen volgens paragraaf 3.5.3 van het Bbl.

parkeernorm 1:8stuwning = afgeleid z.s. volgens Nota parkeernorm gemeente Deurne 2019 en bestemmingsplan.



ruimteoverzicht

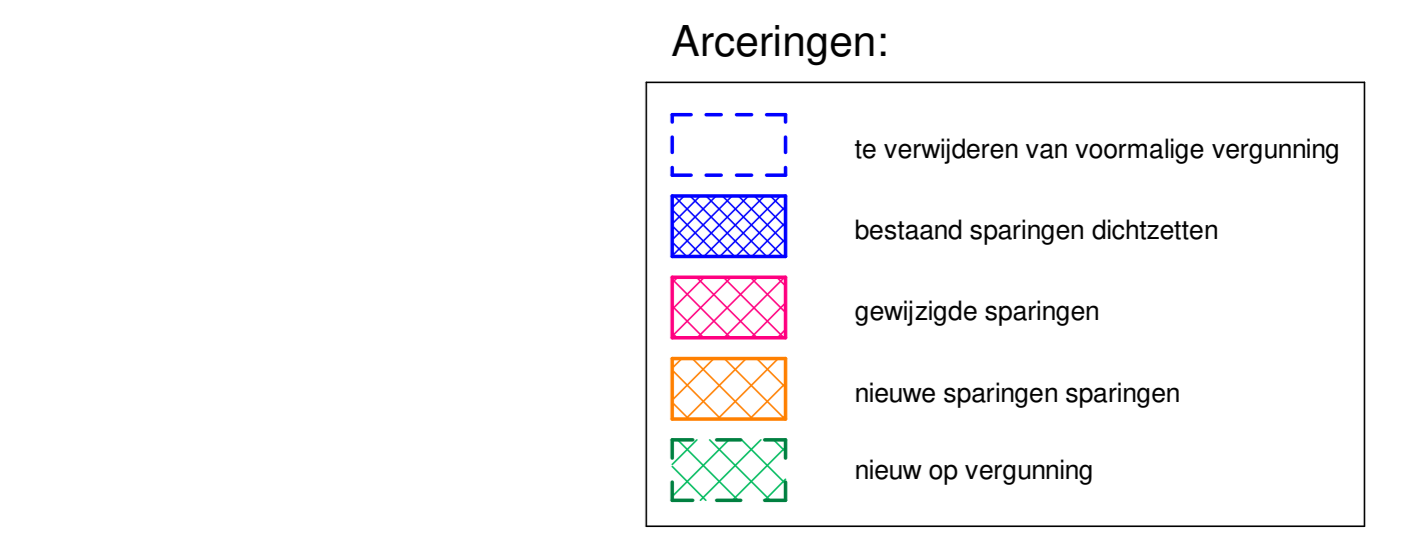
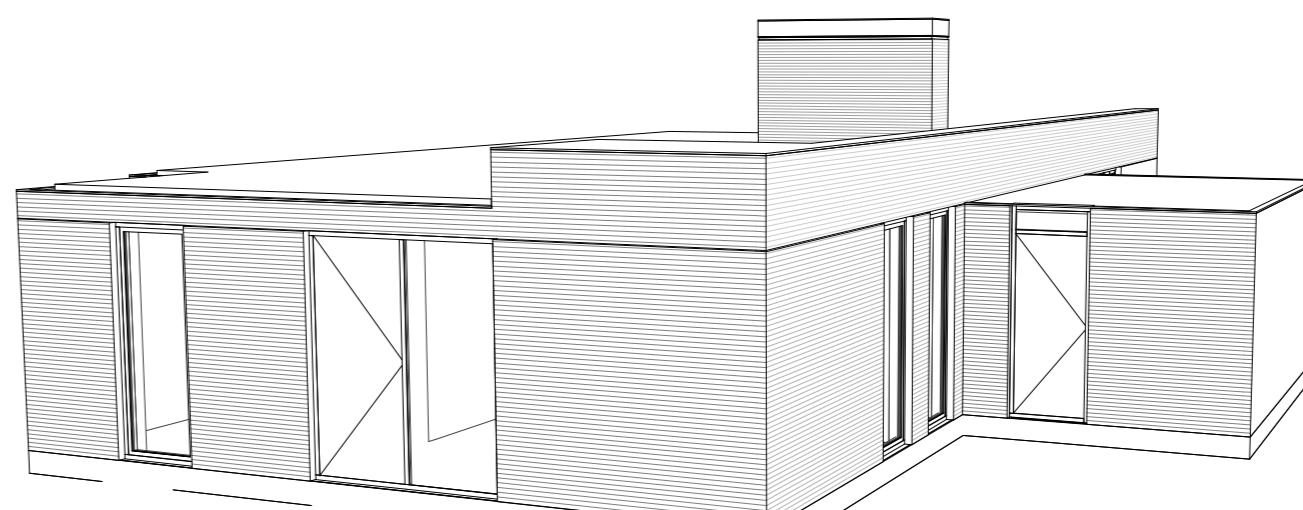
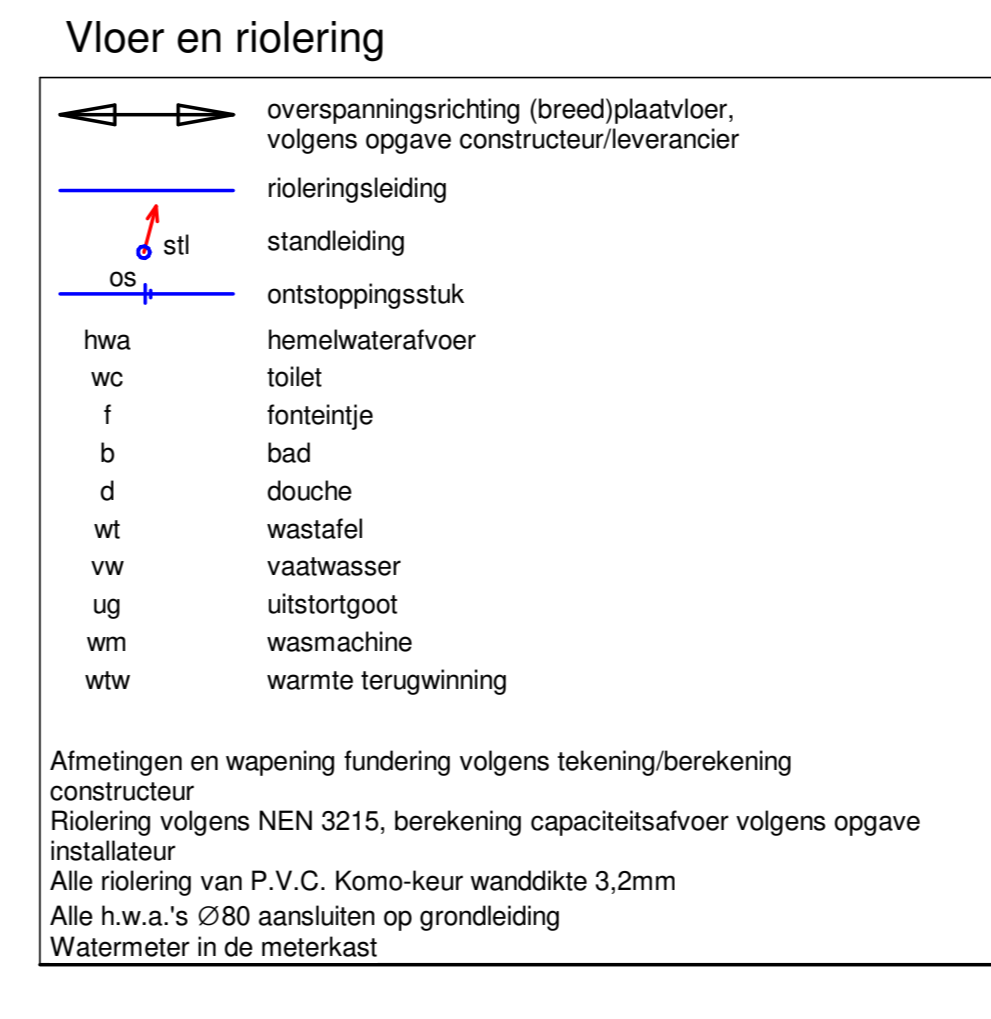
| Nivo | Nr | bouwbesluit_functie | Ruimte | Opp | Inhoud |
|-----------------|-------|---------------------|-------------------|----------------------|----------------------|
| -1 kelder | N1.01 | verkeersruimte | trappenhuis | 9,0 m ² | 23,8 m ³ |
| -1 kelder | N1.02 | opslagruimte | berging | 133,0 m ² | 345,8 m ³ |
| -1 kelder | N1.03 | technische ruimte | technische ruimte | 6,0 m ² | 15,6 m ³ |
| 00 begane grond | N0.01 | verkeersruimte | entree | 11,5 m ² | 30,3 m ³ |
| 00 begane grond | N0.02 | verkeersruimte | gang | 6,0 m ² | 15,5 m ³ |
| 00 begane grond | N0.03 | verkeersruimte | woonkamer | 54,0 m ² | 149,7 m ³ |
| 00 begane grond | N0.04 | verkeersruimte | keuken | 17,0 m ² | 42,0 m ³ |
| 00 begane grond | N0.05 | verkeersruimte | slaapkamer | 19,0 m ² | 41,4 m ³ |
| 00 begane grond | N0.06 | woonruimte | badkamer | 8,5 m ² | 22,7 m ³ |
| 00 begane grond | N0.07 | verkeersruimte | hal | 4,5 m ² | 10,7 m ³ |
| 00 begane grond | N0.08 | woonruimte | toilet | 2,0 m ² | 5,5 m ³ |
| 00 begane grond | N0.09 | opslagruimte | bjouken | 5,5 m ² | 14,6 m ³ |
| 00 begane grond | N0.10 | opslagruimte | berging | 18,0 m ² | 44,8 m ³ |
| | | | | 262,5 m ² | 792,4 m ³ |

Materiaal- en kleurschema exterieur:

| Omschrijving | Materiaal | Kleur |
|-------------------------------|--------------------------|------------------------|
| metalswerk | baksteen | grijs / antraciet |
| buitereclatijven | aluminium kozijnen | ral 9017 |
| beglazing | blank glas | |
| buitendorpels | kunststeen/gerooid | donker grijs |
| hang- en sluitwerk | aluminium | ral 9017 |
| waterslagen | aluminium | antraciet |
| en muurdekkers | | |
| dakbedekking (plat) | EPDM | antaciet/ zwart |
| dakdoorvoeren en techn. comp. | metaal (aluminium) | ral 9005 |
| hemelwaterafvoeren | zink (verdiept in gevel) | gepatineerd zink (mat) |

Bouwkundig:

| | |
|---|--|
| metalswerk buitenwanden, schoorwerk, baksteen | |
| metalswerk binnenwanden, kalkzandsteen | |
| Beton | |
| Isolatie volgens BENG-berekening. | |
| Koelkast | |
| Vastwasser | |
| Wasmachine | |
| Wasdroger | |
| Opstelplaats kooktoestel | |
| Hemelwaterafvoer | |
| Plafondlichtpunt | |
| Wandlichtpunt | |
| Kierdichting SKG KE 537 | |
| Rookmelder conform NEN 2555 | |
| Schroefpufje | |



Maatvoering in het werk controleren

Constructie conform opgave constructeur

Installatie conform uitwerking installateur Ter goedkeuring van de directie

TER AKKOORD

Datum: _____

Opdrachtgever: _____

Ondertekening: _____

Datum: _____

Uitvoering: _____

Ondertekening: _____

Datum: _____

Architect: EU architecture & urbanism
r B.W.H. Munsters

Ondertekening: _____

