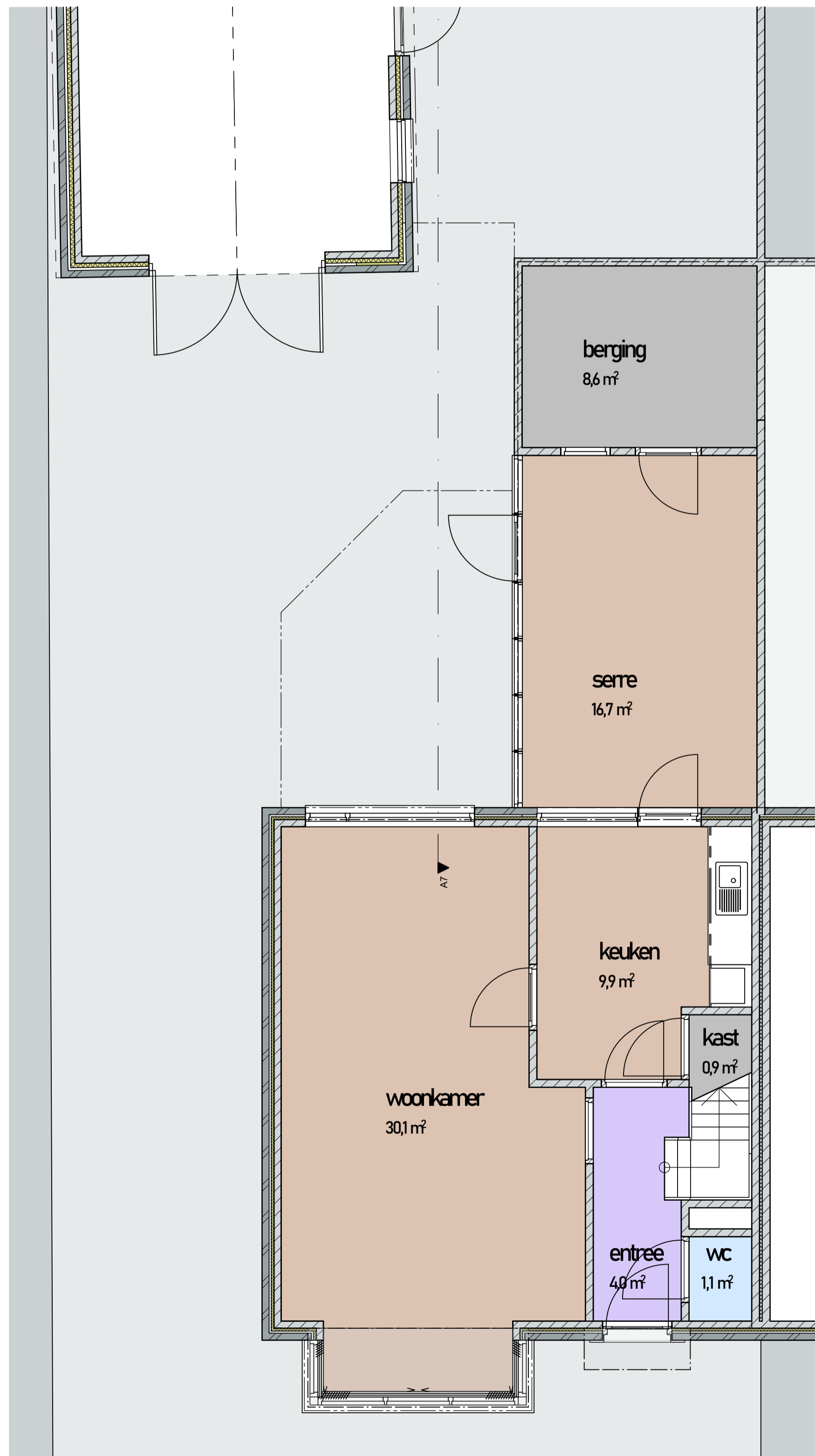


G1 achtergevel bestaand
1:100

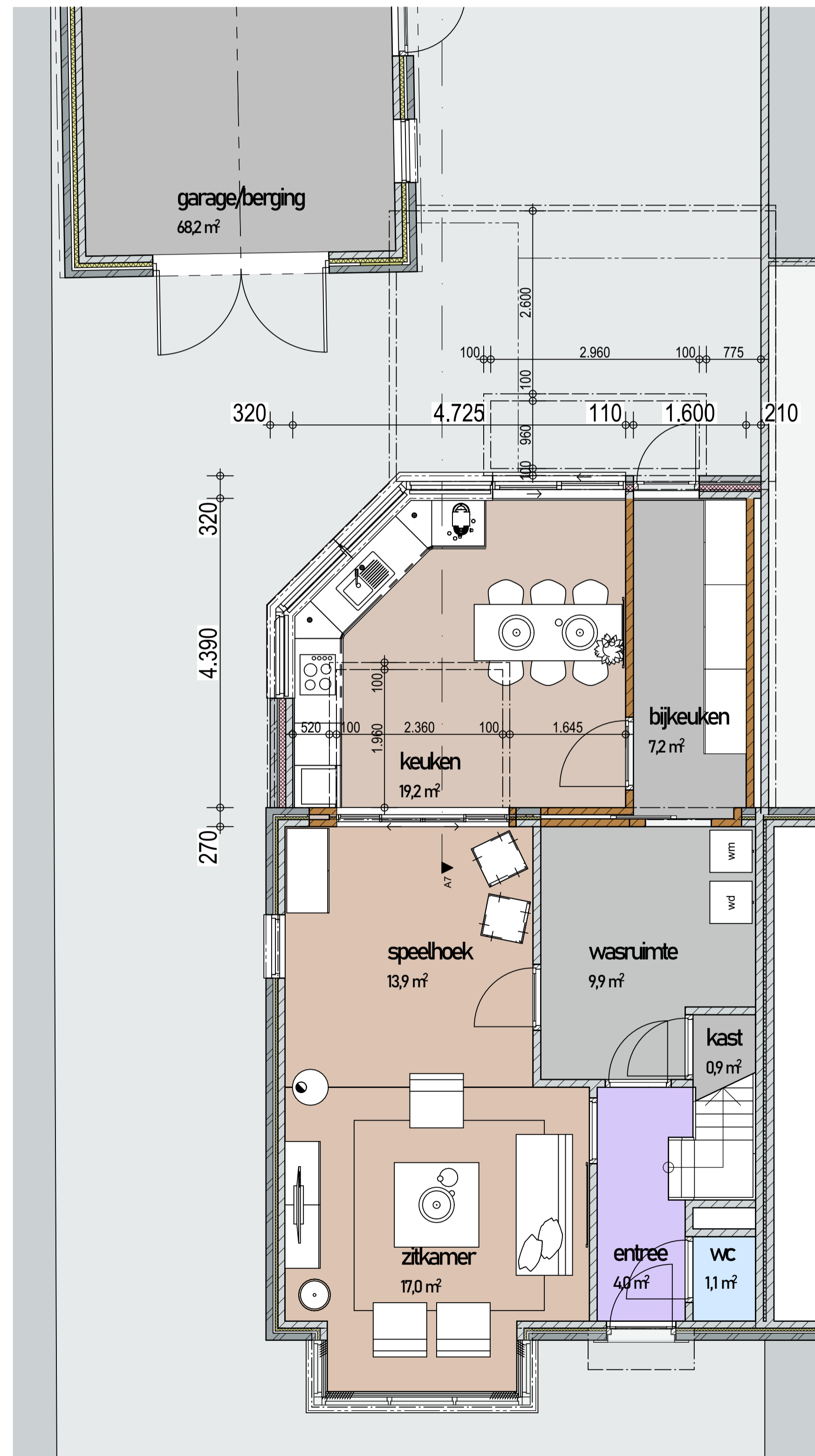
G1 achtergevel nieuw
1:100

G2 linkerzijgevel bestaand
1:100

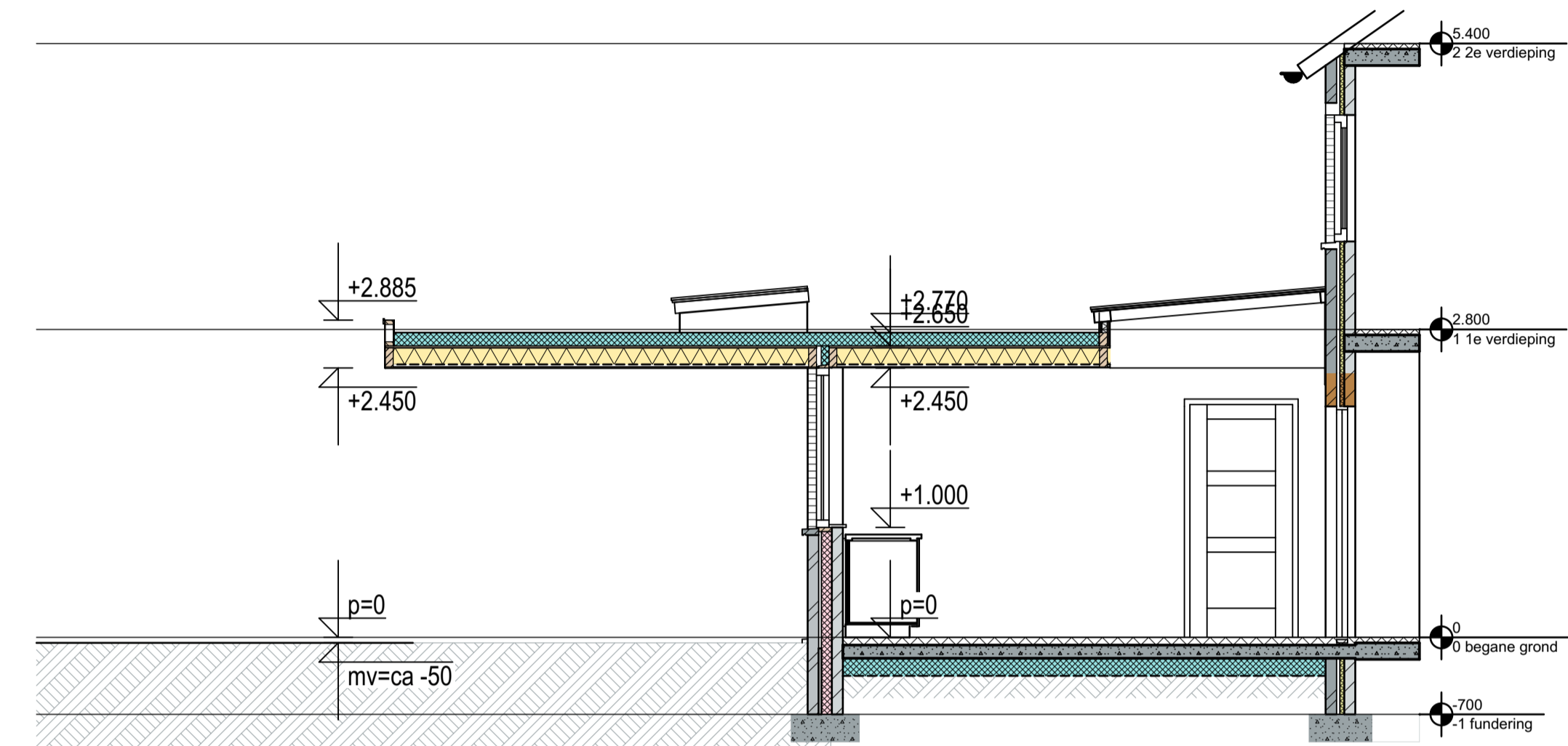
G2 linkerzijgevel nieuw
1:100



0.0 begane grond bestaand
1:50



0.0 begane grond nieuw
1:50



A-A doorsnede A-A
1:50

renvooi

RUIMTE BEPALING
conform NEN 2580:2007

- woonkamer: verblijfsruimte
- keuken: verblijfsruimte
- slaap-/werk-/kinderkamer: verblijfsruimte
- entree/overloop/gang: verkeersruimte
- wc: toiletruimte
- badkamer/douche: badruimte
- mk: metaruimte
- berging: bergruimte
- stalling/garage: stallingsruimte

gebouwfunctie hoofgebouw = wonen

VAN TOEPASSING ZIJNDE REGELGEVING

- het gebouw voldoet aan het Besluit Bouwwerken Leefomgeving 2024
- van toepassing is Hoofdstuk 5: 'Verbouw en verplaatsing van een bouwwerk en wijziging van een gebruiksfunctie'

CONSTRUCTIEVE VEILIGHEID

- Alle constructies conform tekening en berekening constructeur

BRANDVEILIGHEID

- ruimte voorzien van rookmelder(-s) die voldoen aan en zijn geplaatst cf. de primaire eisen van NEN2555 - zie plattegronden

INBRAAKVERENDHEID

- kozijnen, ramen en deuren zijn inbraakverend met weerstandsklasse van minimaal 3 bepaald cf. NEN5096

GELUIDSWERING

- geluidsniveau warmtepomp <40dB bepaald cf. Handleiding Meten en Rekenen Industrieweg; berekening door installateur

VENTILATIE

- cf. BBL 2024 par. 4.3.6 e.e.a. volgens tekening, BENG-berekening en BBL berekeningen
- meterkast voorzien van ventilatie min. 2dm² per m² met een minimum van 2dm² middels roosters boven en onder in de deur

DAGLICHT

- cf. BBL 2024 par. 4.3.10 en BBL berekeningen

INSTALLATIES

- electra min. volgens NEN 1010
- metaruimte volgens NEN 2788
- aansluitpunten opstelplaats keuken conform tekening leverancier
- installaties voldoen aan BBL 2024

RIOLERING

- dimensionering overeenkomstig NEN 3215 en NPR 3216
- capaciteitsberekening & tekening n.l.b. door installateur
- e.e.a. aan te sluiten op ullopers van het gemeenteroel t.p.v. de erfgrenzen
- hemelwater wordt geheel geïnfiltreerd op eigen terrein

AFVOER WTW & BELUCHTING

- volgens capaciteitsberekening & tekening installateur
- mechanische ventilatie en beluchting standleiding volgens NEN 2757

OVERIGE

- infiltratie Qv10 conform BENG-berekening
- details uitvoeren conform SBR luchtschikbouwen
- installaties n.l.b. volgens opgave installateur
- aansluiting nutsvoorzieningen i.o.m. nutsbedrijven
- waar nodig riolering geluidwerend omkleden
- alle binnendeuren 930x2315mm, tenzij anders vermeld

NEN-NORMEN

- meterkasten volgens NEN 2788
- daglichtopeningen volgens NEN 2057
- drinkwatervoorziening volgens NEN 1006
- warmwaterinstallaties volgens NEN-EN 12897 en NEN-EN 89



SIT Situatie
1:500

project: 24009
uitbreiden woonhuis
Industrieweg 38a Deurne

opdrachtgever:

Industrieweg 38a
5753PC Deurne

fase: technisch ontwerp
onderdeel: plattegronden_gevels_doorsnede
bladnr.: T01
datum: 23-9-2024