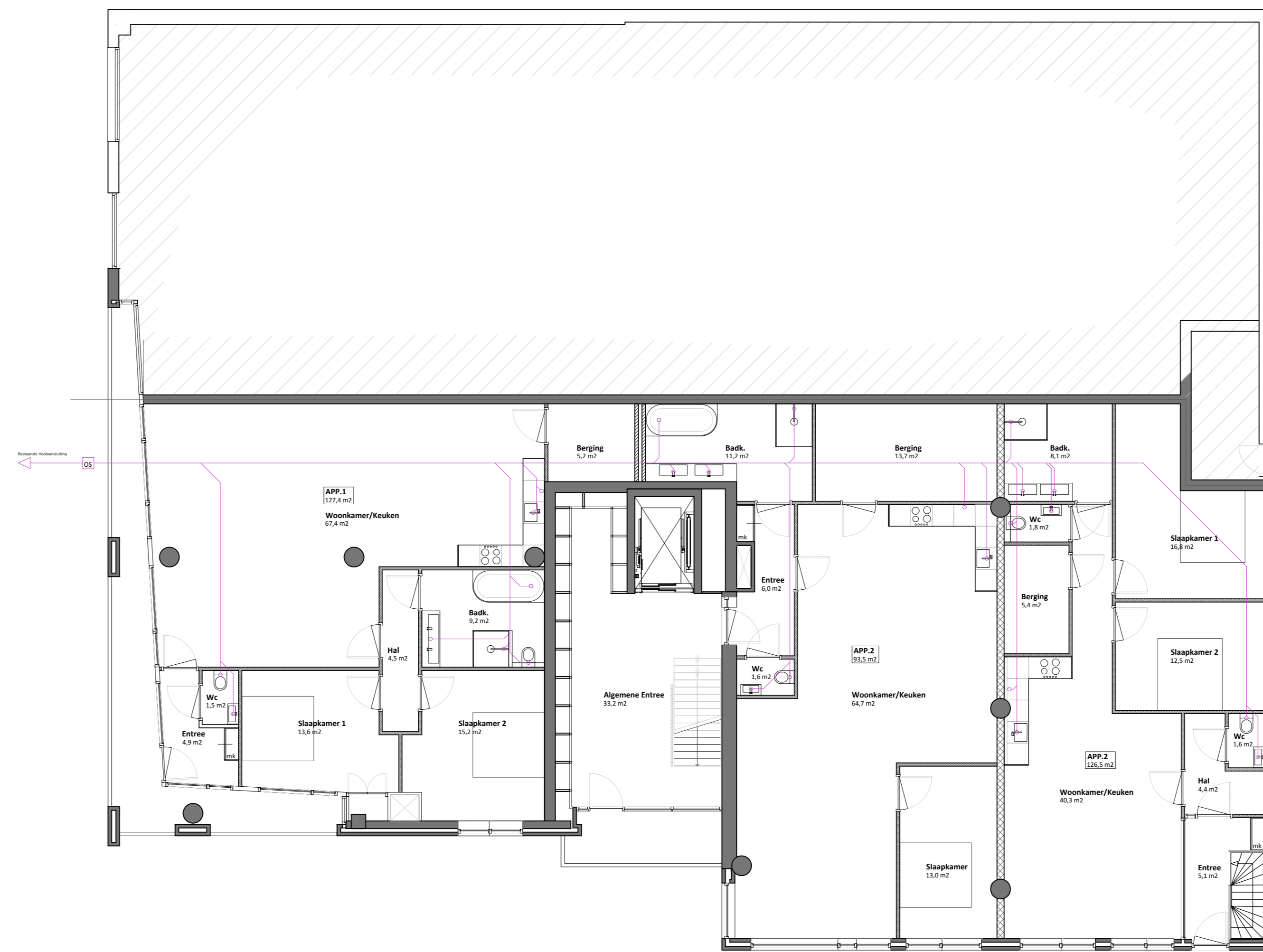


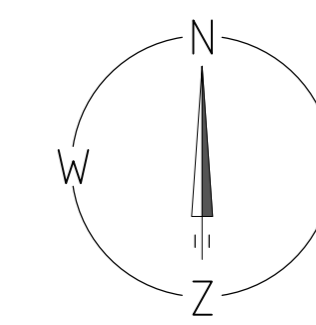
Kelder



Bogardendeind

**Renvoor Riool:**  
 Standleidingen wegwerken in koven en bevestigen middels schokdempende beugels.

- Riolering conform NEN 3215
- Afvoer Ø: 50mm
- Wasbakjes: Ø75mm
- Aanrechten: Ø75mm
- CV afvoeren: Ø50mm
- Douches: Ø50mm
- Toiletten: Ø110mm
- Wasmachines: Ø50mm
- Standleidingen(SL): Ø110mm
- HWA: Handhaven



Gemeente: Geldrop  
 Sectie: D - 5988  
 Schaal: 1:500



Bogardendeind 23, Geldrop

RIOL

### Omgevingsvergunning