

bouwman  
swinkels  
architecten



Grondgebonden woningen - Grote Bottel - Deurne  
Bergopwaarts

24 april 2026 | Deu001 | VO



## Inleiding

In dit boekwerk wordt het voorlopig ontwerp voor de sociale huur grondgebonden woningen van Woningcorporatie Bergopwaarts toegelicht. Deze woningen komen te liggen in het plangebied De Grote Bottel te Deurne.

# Voorlopig ontwerp Grondgebonden woningen

1:2000

## Programma

Verspreid over de wijk worden 6 bouwblokken geplaatst met daarin 42 woningen opgenomen. Deze woningen worden in twee beukmaten uitgevoerd: 5400 en 4800.

42 grondgebonden woningen

22x 5400  
20x 4800

blok A	9x 5400	
blok B	6x 4800	
blok C	6x 4800	
blok D	8x 4800	
blok E	8x 5400	
blok F	5x 5400	



# Voorlopig ontwerp

## Basisplattegronden

1:100

### Types

Er worden twee basistypes ingezet. Een woning met beukmaat 5400 met drie slaapkamers op de verdieping en een woning met een beukmaat van 4800 met twee slaapkamers op de verdieping.

### 5400 beukmaat 'Marlou'

Type Marlou is 300mm ingekort in de lengte naar een buitenmaat van 8910mm en bevat circa 109 m<sup>2</sup> GO.



# Voorlopig ontwerp

## Basisplattegronden

1:100

### Types

Er worden twee basistypes ingezet. Een woning met beukmaat 5400 met drie slaapkamers op de verdieping en een woning met een beukmaat van 4800 met twee slaapkamers op de verdieping.

### 4500 beukmaat 'Koen'

Type Koen is 300mm ingekort in de lengte naar een buitenmaat van 8910mm en bevat circa 96 m<sup>2</sup> GO.



# Voorlopig ontwerp

## Kwaliteitskaders Architectuur

### Beeldkwaliteit

Het boekwerk 'Kwaliteitskaders Architectuur Grote Bottel' is het vertrekpunt geweest voor het ontwerp voor de grondgebonden sociale huurwoningen voor woningcorporatie Bergopwaarts.

Daarnaast is aansluiting gezocht bij de beeldtaal van het sociale huur appartementencomplex, ook voor Bergopwaarts om zo tot een evenwichtige samenhangende wijk te komen.

### Materiaal

We hebben hierbij een pallet samengesteld met twee gemêleerde lichte baksteensorteringen, middengrijze kozijnen, lichte prefab betonnen elementen en antraciete dakpannen.



natuurlijke grondslag van de Peel kenmerkend door zandpaden

houten 'accenten' op de heide

natuurlijke kleur van heide in de Peel in bloei



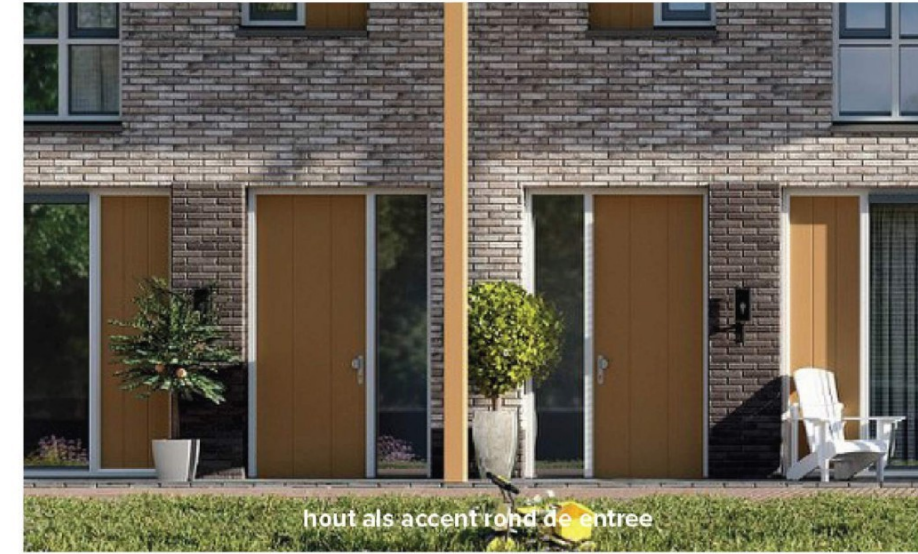
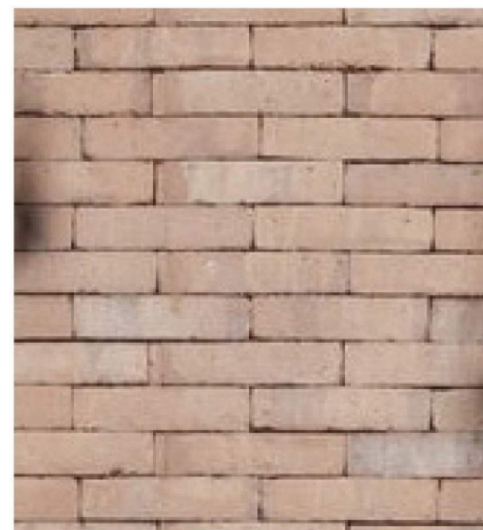
lichte tint van beige



lichte tint van bruin



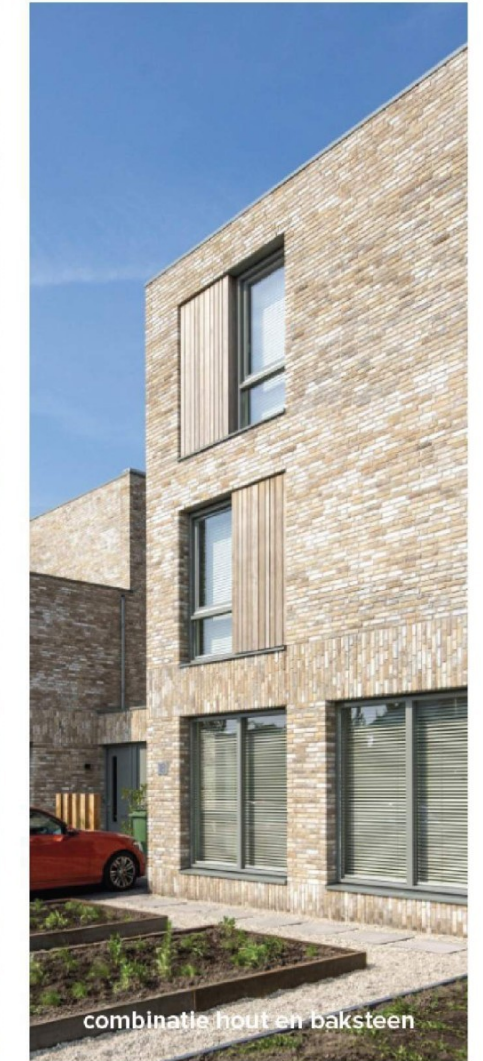
lichte tint van rood



hout als accent rond de entree



combinatie hout en baksteen



verbijzonderen van de entree



raamaccenten met steenrijg



accenten van hout

# Voorlopig ontwerp

## Kleur en materiaal

Dakpan  
Monier Sneldek Novo  
Antraciet



### Baksteensorteringen

De twee gekozen baksteensorteringen worden om en om ingezet bij de bouwblokken om zo een lichte vorm van variatie in de wijk te krijgen zonder dat dit qua beeld uit de pas loopt.

#### Gevels blok A E D

Metselwerk staand & liggend  
Voegwerk  
Metselwerk plint  
Voegwerk plint  
Lateien metselwerk  
Gevelroosters

Handvorm waalformaat wildverband  
Doorstrijk 4 mm terugliggend  
Handvorm waalformaat wildverband  
Doorstrijk 4 mm terugliggend  
Thermisch verzinkt en gepoedercoat  
Gemoffeld aluminium

Licht beige gemêleerd  
Licht beige  
Zwart  
Zwart  
Licht beige  
Licht beige

Caprice Masaya  
Caprice Merlot (plint)

Sortering A  
Caprice:  
Masaya hv wf

#### Gevels blok B C F

Metselwerk staand & liggend  
Voegwerk  
Metselwerk plint  
Voegwerk plint  
Lateien metselwerk  
Gevelroosters

Handvorm waalformaat wildverband  
Doorstrijk 4 mm terugliggend  
Handvorm waalformaat wildverband  
Doorstrijk 4 mm terugliggend  
Thermisch verzinkt en gepoedercoat  
Gemoffeld aluminium

Lichtbruin gemêleerd  
Lichtbruin  
Zwart  
Zwart  
Lichtgrijs  
Lichtbruin

Caprice Lurus  
Caprice Merlot (plint)

Sortering C  
Plint  
Caprice  
Merlot hv wf



#### Gevelopeningen

Kozijnen  
Draaiende delen  
Raamdorpels metselwerk  
Voordeur blok A E D  
Voordeur blok C B F  
Petje voordeur  
Nestkastvoorzieningen

Hardhout  
Hardhout  
Prefab beton  
Hardhout dekkend gebeitst  
Hardhout dekkend gebeitst  
Prefab beton  
Prefab beton

Middengrijs  
Middengrijs  
Naturel  
Oker  
Mosgroen  
Naturel  
Naturel

#### Dak

Dakpannen  
Dakdoorvoeren

Betonpan  
Kunststof

Antraciet  
Antraciet

Sortering B  
Caprice  
Lurus ws wf

#### Goten en hwa

Goot  
Hemelwaterafvoer

Zinken mastgoot  
PVC

Naturel  
Naturel

Sortering C  
Plint  
Caprice  
Merlot hv wf

#### Buitenruimte

Bergingen  
Bergingsdeur en kozijn

Verduurzaamd hout  
Hardhout

Naturel  
Warm grijsbruin ntb



Voorlopig ontwerp  
Gevelbeelden

1:50

10393+

60+



Betonpan  
met rollaag

Betonpan

plint steen  
laag om laag  
verwerken



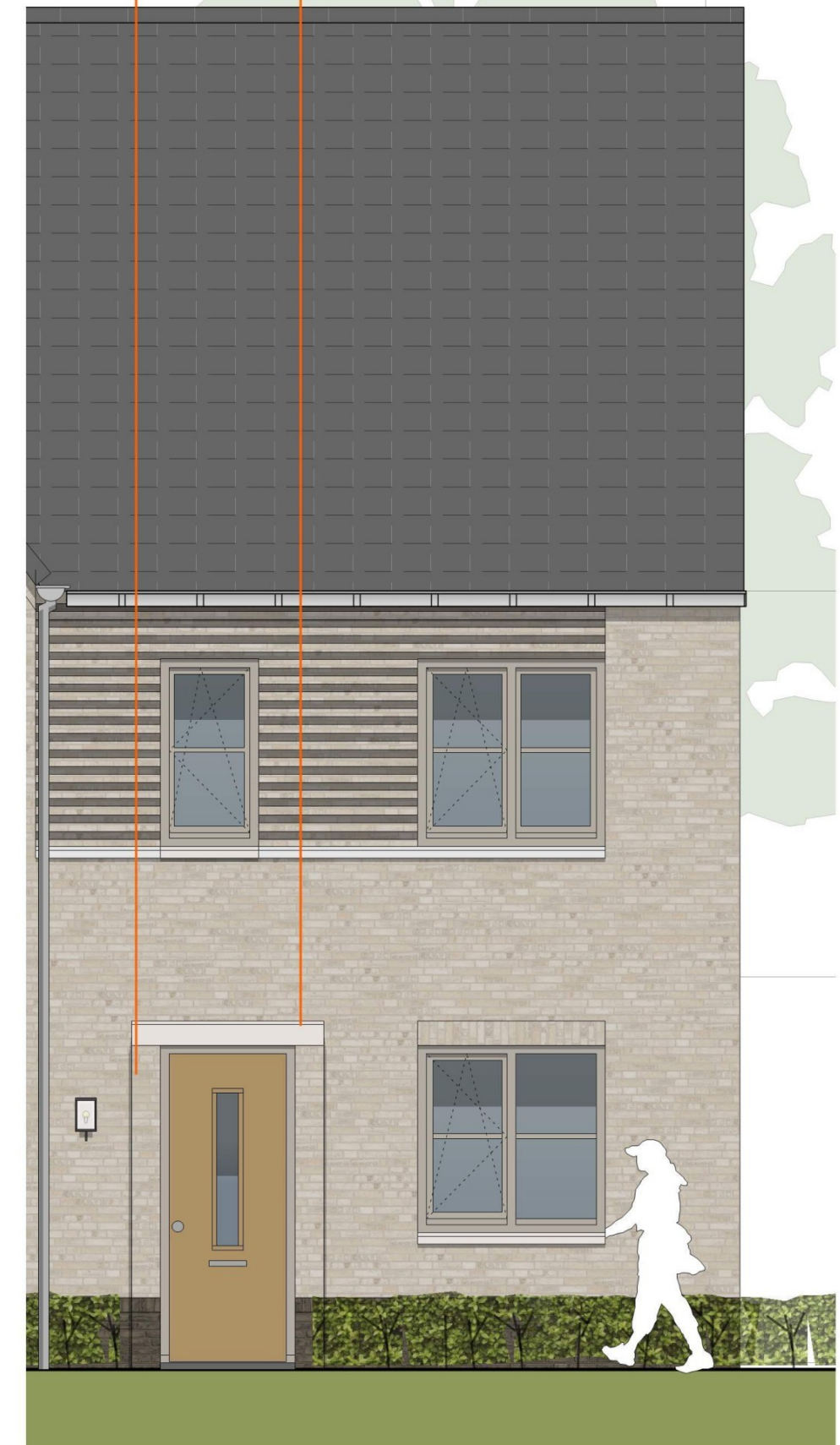
zinken  
mastgoot

prefab betonnen  
spekband

middengrijze  
kozijnen

bakstenen lijst  
30mm naar voren

prefab betonnen latei



Voorlopig ontwerp  
Gevelbeelden

1:50

10393+

5960+

Betonpan  
met rollaag

Betonpan

plint steen  
laag om laag  
verwerken



zinken  
mastgoot

prefab betonnen  
spekband

bakstenen lijst  
30mm naar voren

prefab betonnen latei

middengrijze  
kozijnen



Voorlopig ontwerp  
 Gevelbeelden voor en zij  
 1:250

blok A



blok B



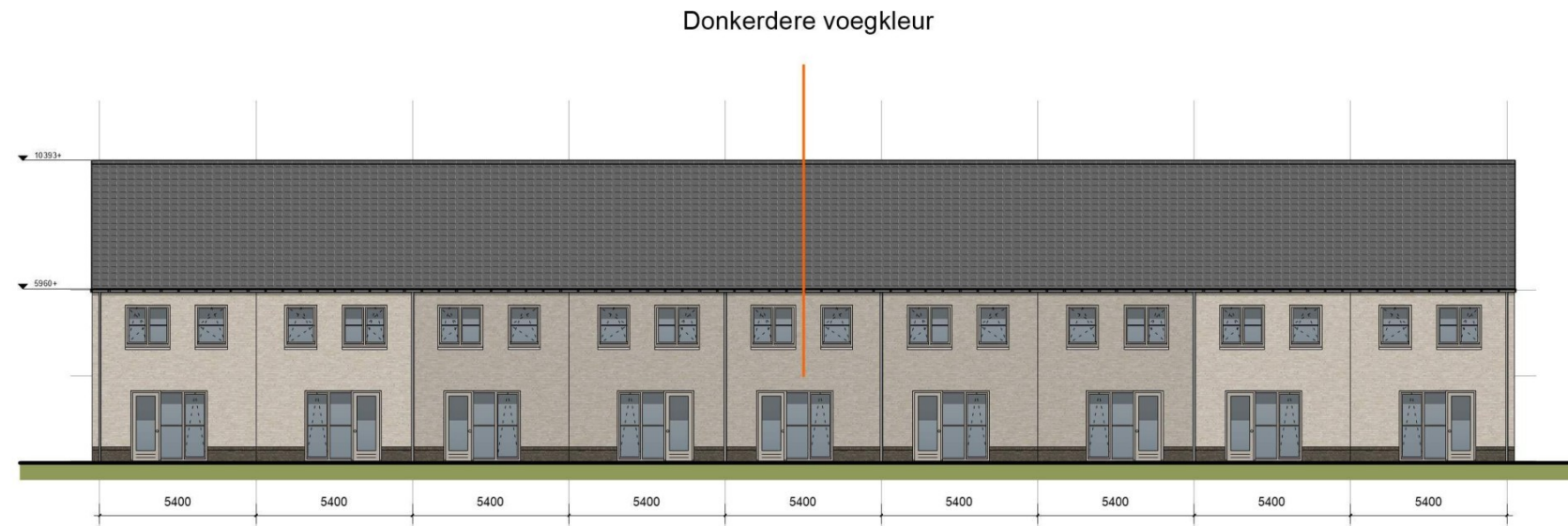
blok C



# Voorlopig ontwerp Gevelbeelden achter

1:250

blok A



blok B



blok C



# Voorlopig ontwerp

## Gevelbeelden voor en zij

1:250

blok D



blok E



blok F



# Voorlopig ontwerp Gevelbeelden achter

1:250

blok D



blok E



blok F

