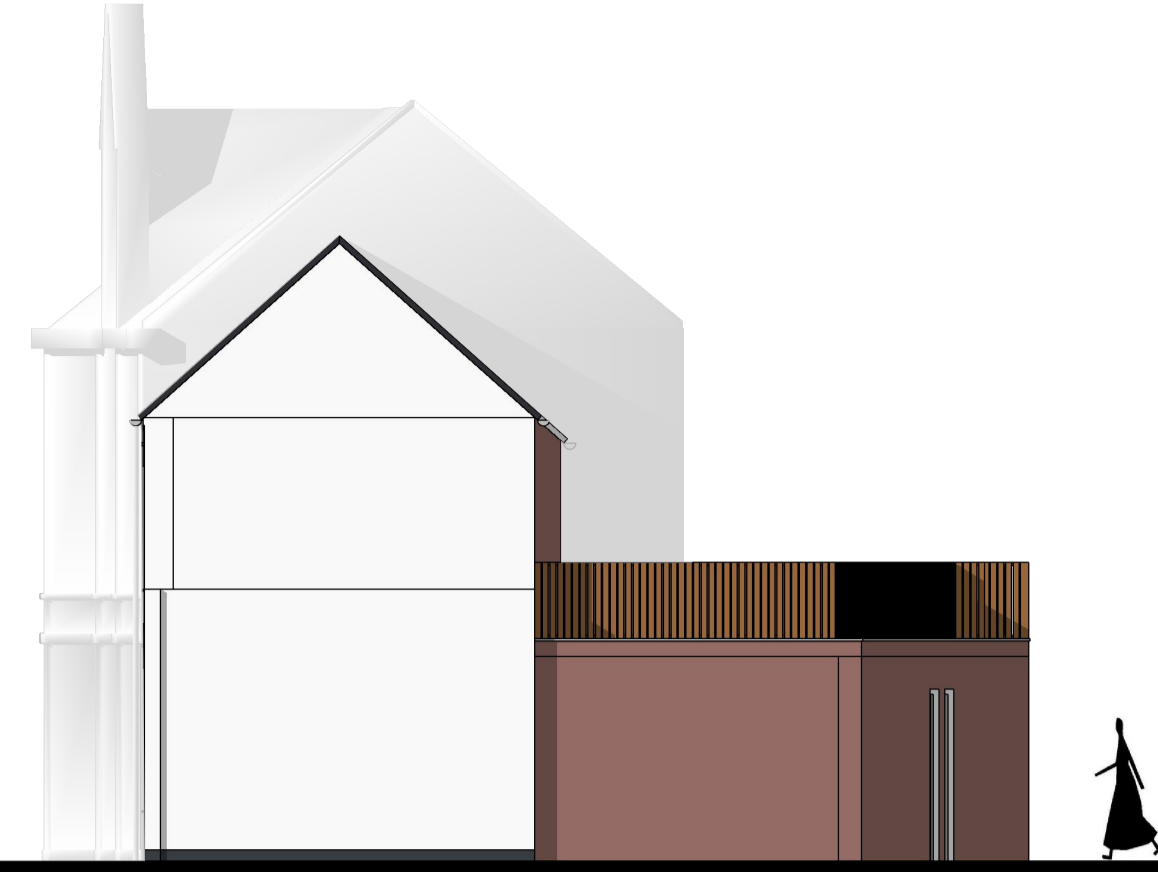


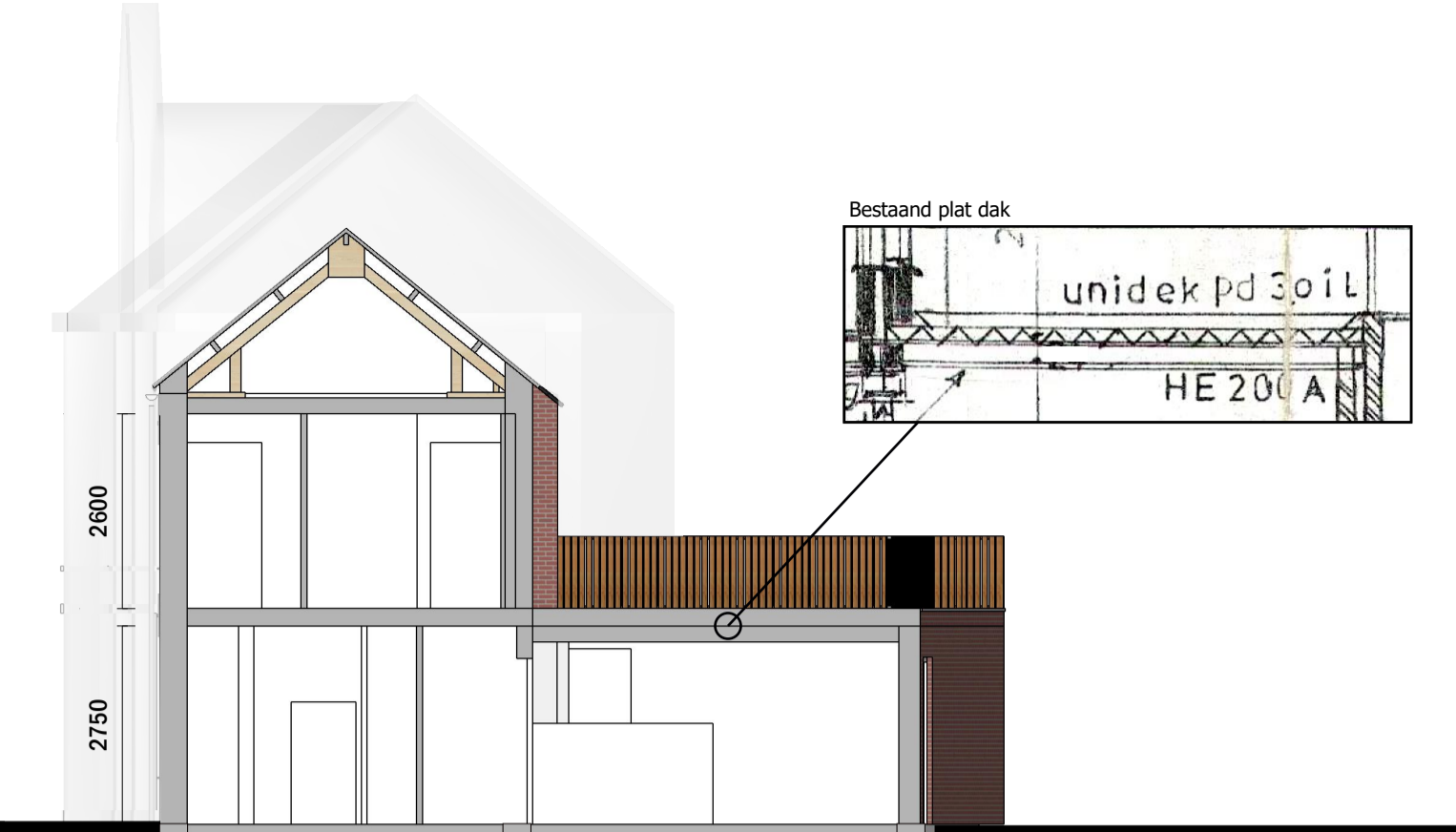
Voorgevel bestaand



Rechter zijgevel bestaand



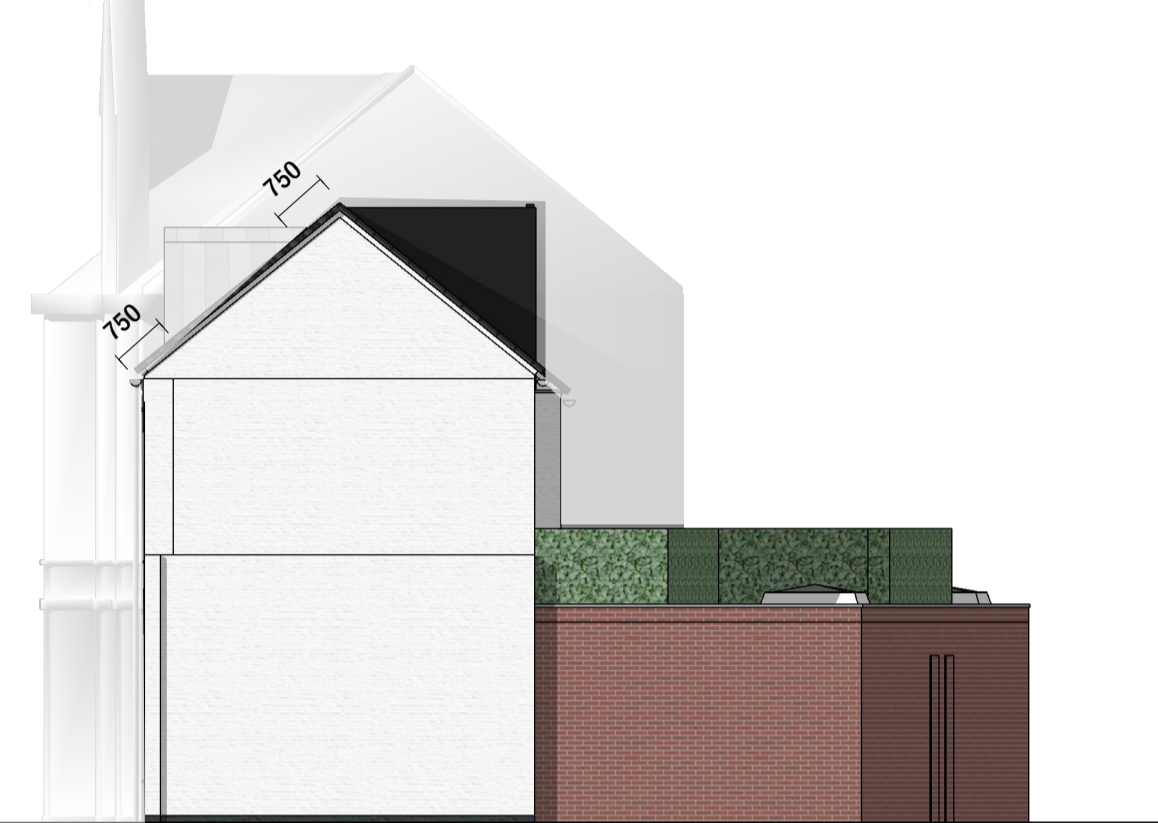
Achtergevel bestaand



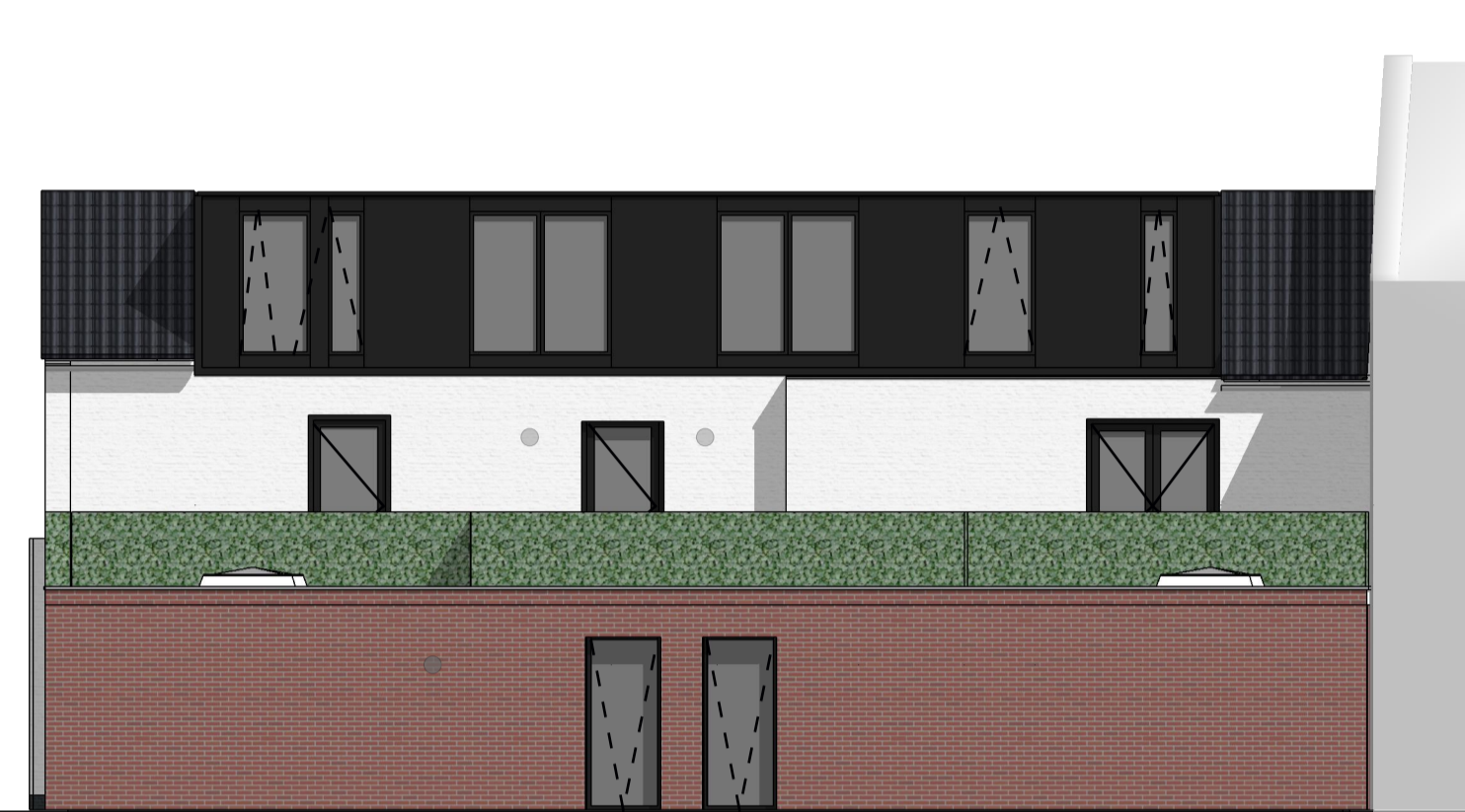
Doorsnede AA bestaand



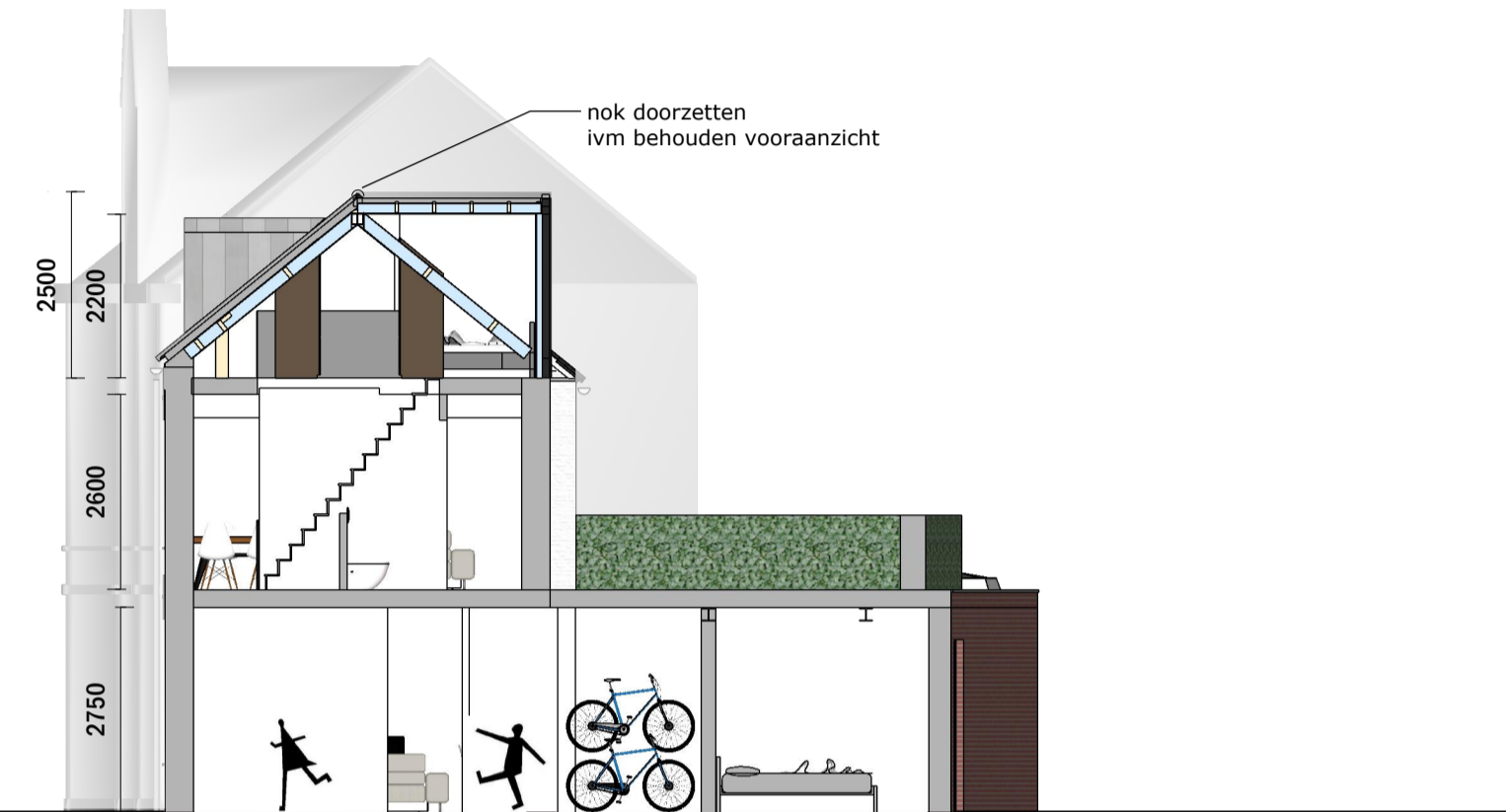
Voorgevel gewijzigd



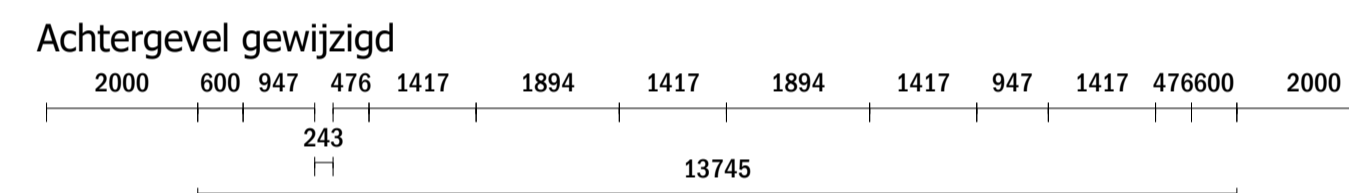
Rechter zijgevel gewijzigd



Achtergevel gewijzigd

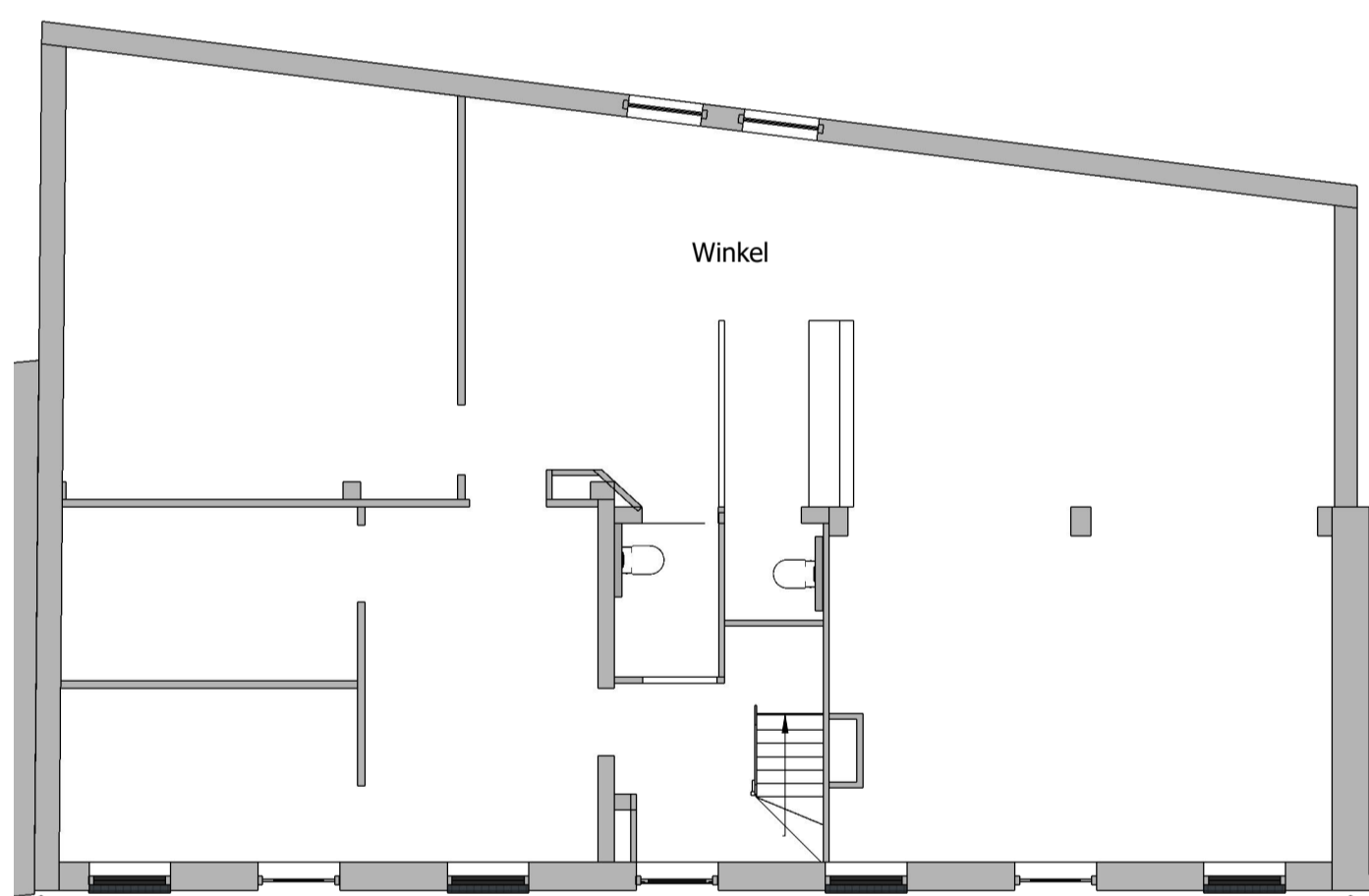


Doorsnede AA gewijzigd

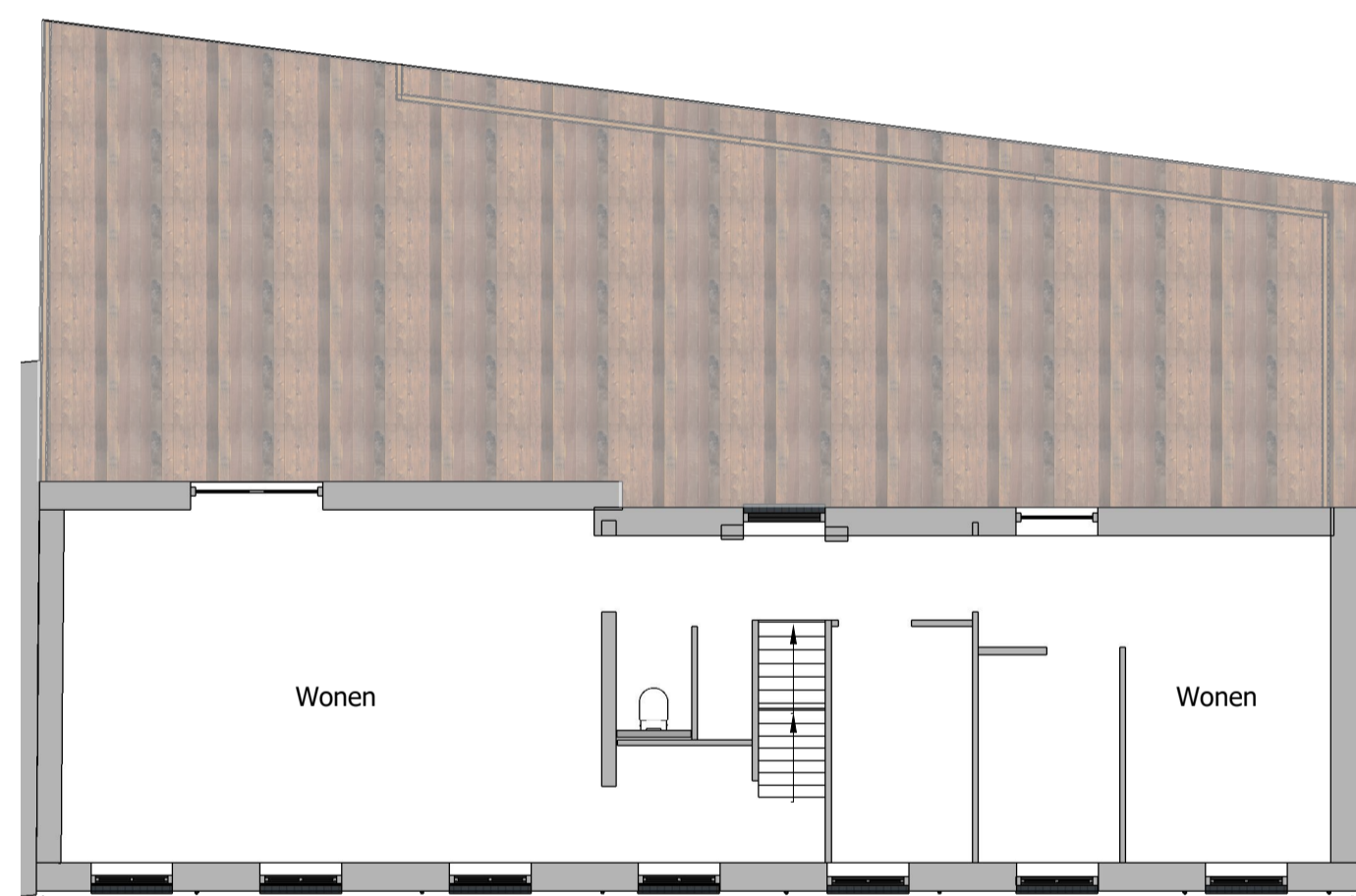


Algemeen		Kleur en Materialenstaat	
Alle maten in het werk door aannemer te controleren			
Gevel	Baksteen	Wt / Root	
Constructie	Plaatmateriaal Trespa o.p.	Antraciet	
Constructie volgens opgave constructeur	Koppelen	Antraciet	
	Dakbedekking	Bestaande dakpannen	Antraciet

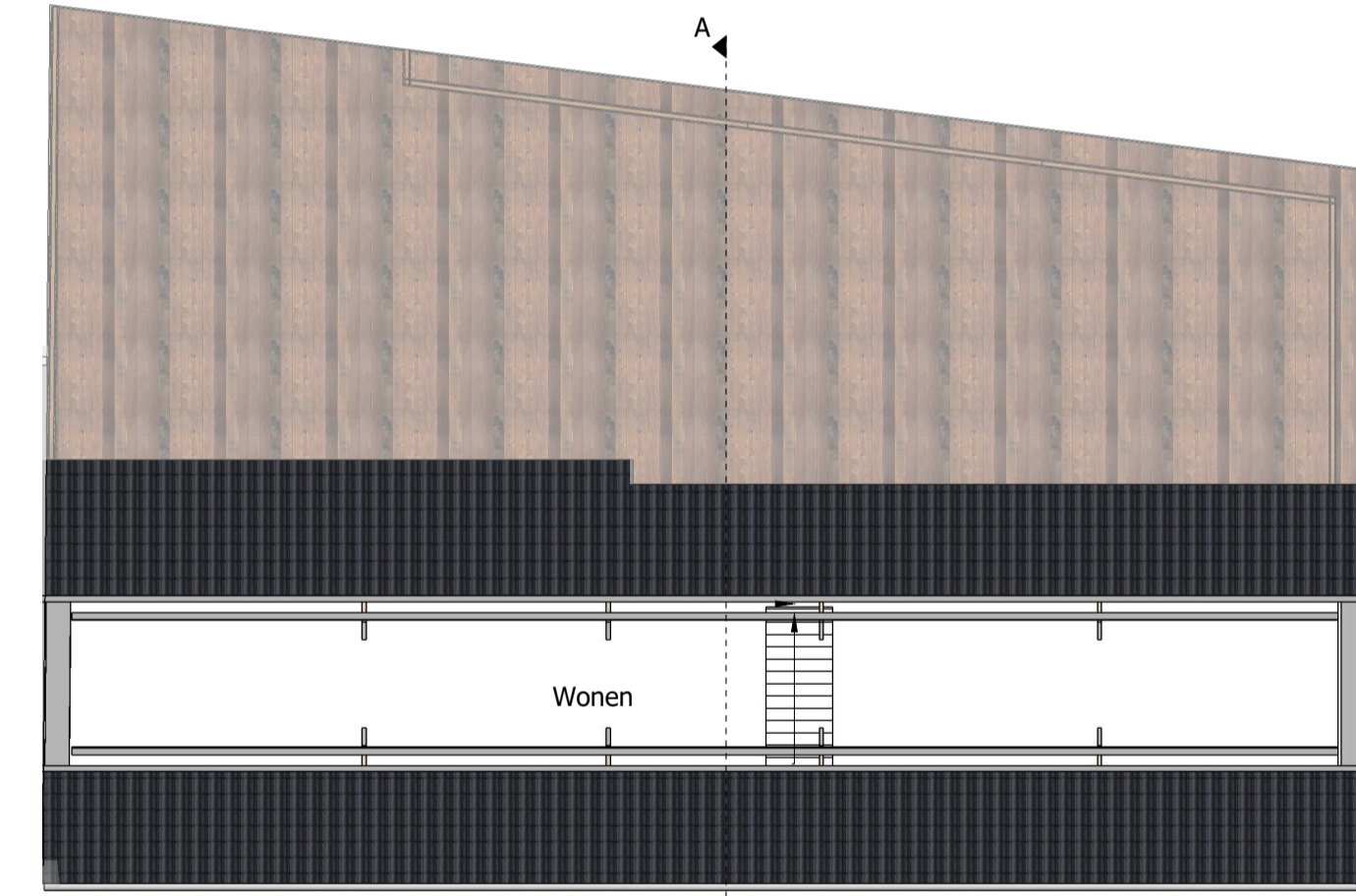
- Isolatie**
Nieuwe vloeren minimale Rc van 3,7 m² K/W
Nieuwe wanden minimale Rc van 4,7 m² K/W
Nieuwe daken minimale Rc van 6,3 m² K/W
- Geluidsisolatie**
De woning dient te voldoen aan de artikelen van het bouwbesluit m.b.t geluid.
- Vochtwering**
Vloer badkamer/toilet volledig betegelen
Wanden tot min 1200mm betegeld t.p.v. douche/bad min 3m², 2100mm betegeld
Plafond stucwerk en behandelen met buitenkwaliteit tex.
Water opname < 0.01 kg/(m²·s1/2)
- Balustrade en trapleuning**
Hgt balustrade 1000mm e.e.a. conform BB afdeling 2.4 2.3.1 art. 2.23 t/m 2.41
Aan muur zijde houten leuning Ø40mm. Op- en aantrede volgens rechtens verkregen niveau
- Bescherming tegen ratten en muizen**
De woning dient te voldoen aan de artikelen van het bouwbesluit m.b.t bescherming tegen ratten en muizen.
- E-installaties**
Volgens NEN 1010 en voorschriften Energiebedrijf uitvoeren.
Schakelaars en combinaties op 1050+ vloerpeil. Wandcontactdozen op 300+ vloerpeil.
Naast elkaar geplaatste elementen combineren in 1 raam.
- Waterleidinginstallaties**
Waterleiding installaties aanleggen volgens NEN 1006, AWWI 2002 en eisen waterleidingmaatschappij.
- Ventilatie**
Ventilatie aanleggen volgens NEN 1087, NPR 1088 en bouwbesluit. Ventilatie volgens natuurlijke toevoer en mechanische afvoer.
Ventilatievoud of bouwbesluit en ventilatie berekening e.e.a. conform bestaand.
- Ververming**
Airoo units of NEN 3028 en voorschriften energie bedrijf.
- Brandveiligheid conform tekening Rookmelders (R.M.)** moeten voldoen aan NEN 14604 en NEN 2555
voorzien van een aansluiting op een voorziening voor elektriciteit en op een secundaire energievoorziening
- Beperking van het ontwikkelen van brand en rook**
De toe te passen materialen dienen te voldoen aan de rook- en brandklasse conform BB afdeling 2.9.1 art 2.66 t/m 2.72 bepaald volgens NEN-EN 13501-1 en NEN 6063
- Deuren**
Deuren die toegang bieden tot verblijfsgebieden, verblijfsruimten, bad- en toilet ruimten moeten een minimale dagmaat van 750x2050 volgens rechtens verkregen niveau.
- Beglazing**
Nieuwe kozijnen en ramen voorzien van dubbele beglazing.
HR++ beglazing o.g., met een u-waarde van ten hoogste 1,1 W/m²k. e.e.a. cf BENG berekening.
Waar nodig gelaagd en/of doorvalveilig glas toepassen, e.e.a. cf NEN 3569.
- Inbraak**
De woning dient te worden beschermd tegen inbraak, H&S moet voldoen aan weerstandsklasse 2 of NEN 5096
- Fietsstalling**
Interne fietsstalling voldoet aan nota (fiets)Parkeernormen Geldrop-Mierlo



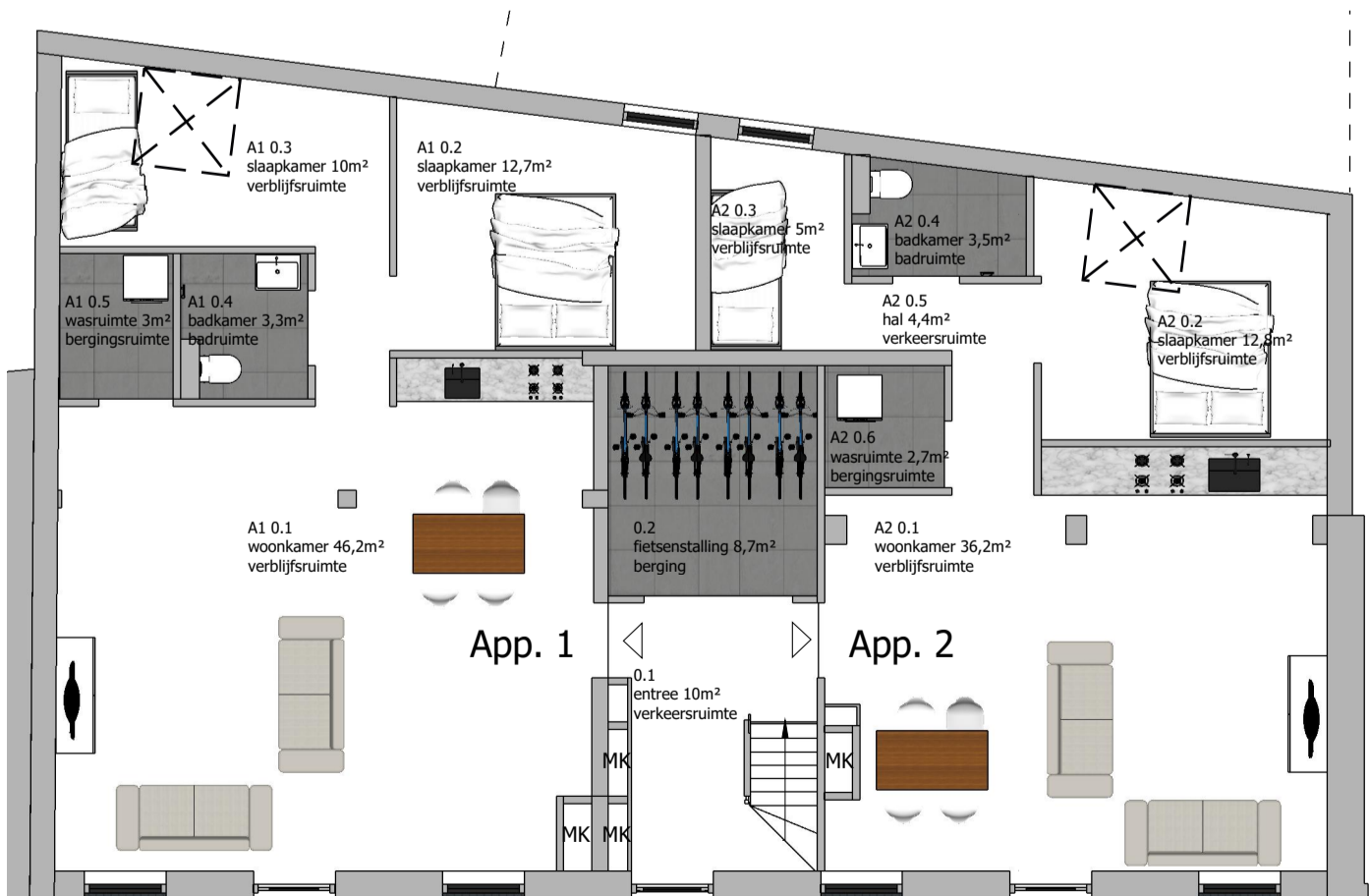
Begane grond bestaand



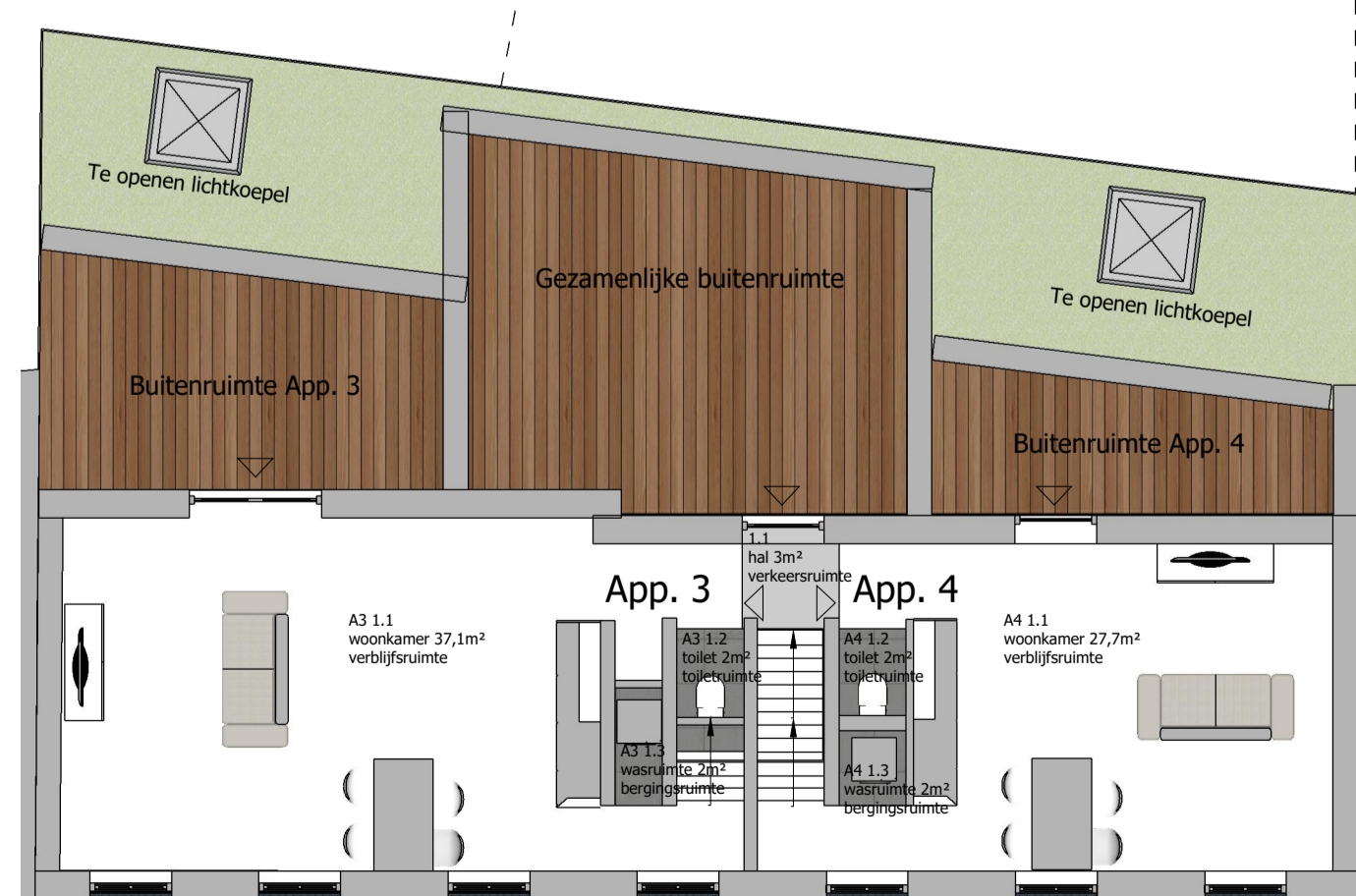
1e Verdieping bestaand



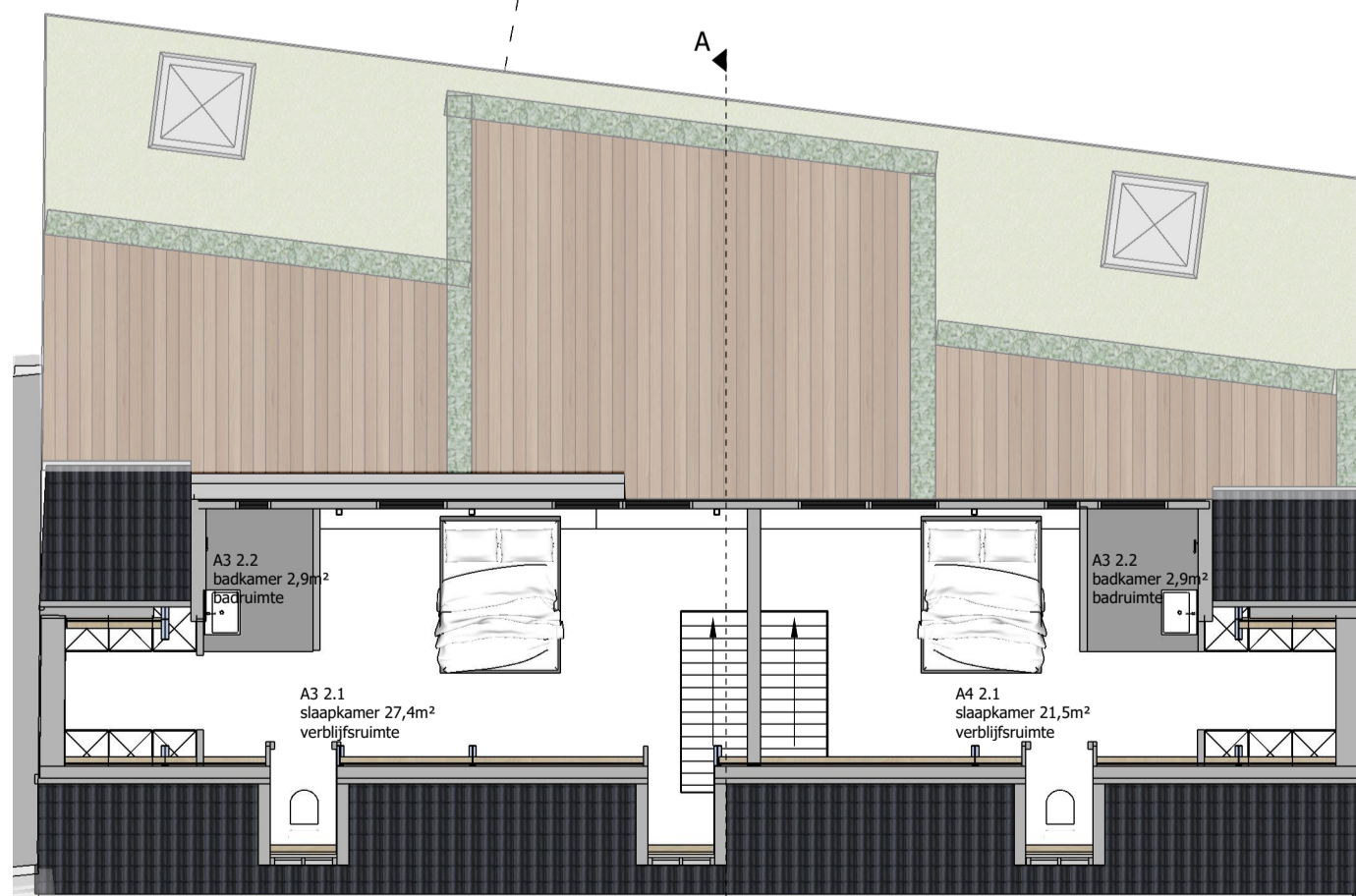
2e Verdieping bestaand



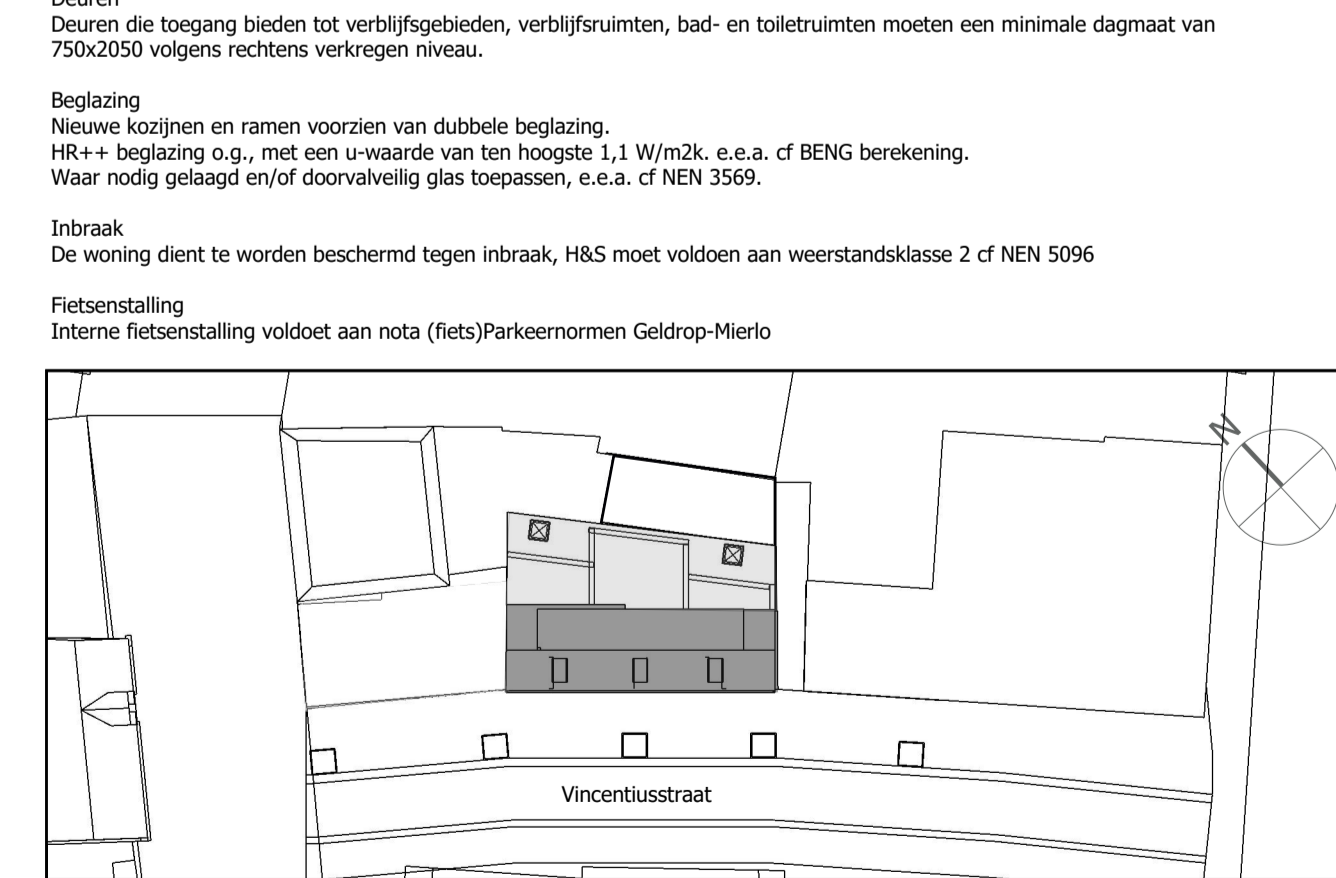
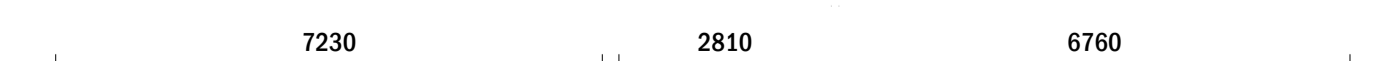
Begane grond gewijzigd



1e Verdieping gewijzigd



2e Verdieping gewijzigd



Situatie 1:500

Project	Vincentiusstraat 3-5-7	Status	Omgevingsvergunning	project nr.
Gemeente	Gemeente Geldrop	Formaat	A1	2330
Adres	Vincentiusstraat 3-5-7 5664 GJ Geldrop	Schaal	1:100	tek. nr.
Datum	20-08-2024		Ing. L. van Grinsven March E. van Beek BA	OV10