

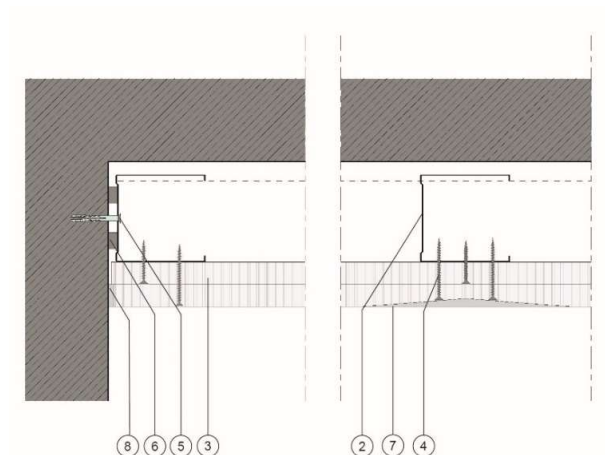
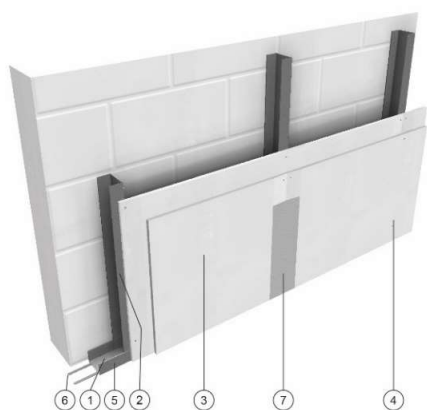
# SYSTEEM INFORMATIE

EI30 (brand vanaf beide zijden)

## Schachtwand E-2-50-75DF.DF

### Omschrijving

Een lichte, onbelaste voorzetwand bestaande uit een geraamte in metalen profielen met aan één zijde twee brandwerende gipsplaten.



### Opbouw

1. Siniat horizontaal profiel enkel UW 50
2. Siniat verticaal profiel enkel CW 50 h.o.h. 600mm
3. 2x12,5mm Novlam gipsplaat type DF volgens EN 520
4. Siniat snelbouwschroef 25mm h.o.h. 750mm, zichtlaag 35mm h.o.h. 250mm
5. Bevestiging aan constructie h.o.h. max. 800mm
6. Siniat akoestische band
7. Siniat voegproducten
8. Siniat voegwerk

De onderlinge plaatnaden verspringen zowel horizontaal als verticaal. Speling tussen de stijlen en de bovenregel in functie van de wandhoogte. De naden moeten minimaal met 300mm verspringen.

### Systeemprestaties

<b>E-2-50-75DF.DF</b>	Wanddikte [mm]	Spouwbreedte [mm]	Nominaal gewicht wand [kg/m <sup>2</sup> ]
	75	50	22
Max. wandhoogte in koude toestand	Toepassingsgebied I [mm] <i>(woningen, hotels, bureaus, ziekenhuis)</i>		Toepassingsgebied II [mm] <i>(auditoria, tentoonstellings- verkoopsruimtes, scholen)</i>
	2950		
Brandwerendheid	Prestatie		Max. wandhoogte [mm]
	EI30 (brand vanaf beide zijden) EFACTIS 2012-Efectis-R9103.157		2950
Luchtgeluidsisolatie	R <sub>w</sub> (C;C <sub>tr</sub> )		
	Afhankelijk van de gehele constructie (voorzet/schachtwand + achterliggende muur) Wand alleen: R <sub>w</sub> =32dB		

Voor alle andere aspecten m.b.t. onze producten en systemen verwijzen wij u naar onze documentatie, rapporten en verwerkingsadviezen. Neem hiervoor contact op met ons Technical Excellence Centre, dat bereikbaar is op telefoonnummer +31 (0)85/902.81.30.