

Algemeen

Maatvoering:
 Alle tekening in het werk te controleren door alle uitvoerders.
Kopie:
 Niets uit deze uitgave mag worden gereproduceerd door middel van fotokopie, foto-offert, of welke andere methode of vorm dan ook, zonder schriftelijke toestemming van K&W architecten en adviseurs.
Overheidsplaten:
 Samensteller(s) van dit dossier zijn zich volledig bewust van hun taak een zo betrouwbaar mogelijke uitgave te verzorgen. Niettemin kunnen zij geen aansprakelijkheid aanvaarden voor onjuistheden en/of onvolledigheden die oorzaken in dit dossier voorkomen.
Exacte uitvoering:
 Alle exacte constructies in detail, te weten, af gemaakte betten, alomede systeemconstructies en noodoverstorten uit te voeren volgens opgave constructeur.
 Het geheel uitvoeren & opgeven conform alle geldende bouwwetgeving, zoals o.a. woningwet, bouwbesluit, de voorschriften van de plaatselijke nutsbedrijven, plaatselijke geldende wetten & eisen, geldende NEN-normen.
 Alle installatievoorzorgingen te voeren volgens bepalingen & voorschriften van de nutsbedrijven, betreffende gas, water, elektriciteit, C.A.I. & telefonie.
 Levenswijze & fabricaten dienen rekening te houden met voorzieningen voor bouwkundige onderdelen.
 Exacte verwarmings- & warmwater installatie volgens BEHG-berekening.
 Exacte ventilatievoorzorgingen volgens ventilatieberekening.
 Exacte brandveiligheidsvoorzorgingen volgens quicquac brandveiligheid.

Bouwkundig

Brandveiligheid:
 - Onderske 2.5m buitengevel veldtoef verouf het aansluitende terras tot een hoogte van ten minste 2,5m aan brandklasse B, bepaald volgens NEN-EN 13501-1.
 - Een gela van een constructieonderdeel die grond aan de binnenlucht van een etage beschermde vluchtroute veldtoef aan brandklasse B en aan rookklasse S2, beide bepaald volgens NEN-EN 13501-1.
 - Een gela van een constructieonderdeel die grond aan de buitenlucht veldtoef aan brandklasse D, bepaald volgens NEN-EN 13501-1. De bevoegdige van een vloer, een trap en een hellingbaan die grond aan de binnenlucht veldtoef aan rookklasse S1 en brandklasse C1, beide bepaald volgens NEN-EN 13501-1. De bevoegdige van een dak van een bouwwerk is, bepaald volgens NEN 6063, niet brandveilig.
 - Elk appartement is een (sub)brandcompartiment.
 - Exacte brandveiligheidsvoorzorgingen volgens quicquac brandveiligheid.
Bouwkundig:
 - Alle exacte constructies in detail, te weten, af gemaakte betten, alomede systeemconstructies en noodoverstorten uit te voeren volgens opgave constructeur.
 - Trappen en vloerfchudingsduren uitvoeren volgens NEN 612.
 - De vloerfchudingsduren uitvoeren conform alle geldende bouwwetgeving, zoals o.a. woningwet, bouwbesluit, de voorschriften van de plaatselijke nutsbedrijven, plaatselijke geldende wetten & eisen, geldende NEN-normen.
 - In de uitvoering schiedingconstructie gien springen breder dan 5,0cm voorzien van, vering zellen en mltzen uitgesnooderd heridigde af- en aanvoeren.
 - Bad- en toiletruuten voorzien van vloer/wandtegels volgens NEN 6063, 3.5 en NEN 2778.
 - Wandtegels in de badkamer tot aan plafond, in de toiletruimte tot 1m20 boven de afgewerkte vloer.
Installaties:
 - Exacte volgens NEN 6063, 6, NEN 1010 tot qua uilrusting minimaal voldoen aan de NEN 5310, kubin 'veroufdu'.
 - Exacte volgens NEN 6063, 6, NEN 1010 tot qua uilrusting minimaal voldoen aan de NEN 5310, kubin 'veroufdu'.
 - Exacte brandveiligheidsvoorzorgingen volgens quicquac brandveiligheid.

- Afvoer afvalwater en fectalen uitvoeren volgens NTR 3214 en NEN 3215.
 - Luchtleidende mlt, mechanische ventilatie met warmterugwinning. Luchtleidende volgens NEN 612, 3.6.
 - Karakteristiek geluidsniveau ten gevolge van installaties ten hoogste 30dB(A) volgens NEN 5077.
 - Vloerverwarming met warmterugwinning, aangepast op stadsverwarmingspunt (mits aanwezig), indien nodig wordt aanvullend een paneelradiatoren in de badruimte voorzien.
Geluid:
 - Een uitvoering schiedingconstructie van een verlijghelidde heeft een volgens NEN 5077 bepaalde karakteristieke geluidsoverdracht met een minimum van 25 dB.
 - Elk het rapport onderzoek weggevoerdvaste bij de de cumulatie geluidsoverdracht maximaal 60 dB (incl. art. 1.156 Wgh) bodag. Dit heeft tot gevolg dat de karakteristieke geluidsoverdracht voor de mediatoren waar dit betreft van de reuze vloering 60 - 33 + 27 dB dient te bedragen. De dient met een bouwkundig-akustisch onderzoek te worden aangepast. Dit zal voor de uitvoering aanvullend aan prestatie es worden opgegeven.
 - Het volgens NEN 5077 bepaalde karakteristieke lucht-geluidsoverdracht voor de geluidsoverdracht van een betonnen ruimte naar een verlijghelidde van een aangrenzende woonfunctie op hetzelfde perceel is niet kleiner dan 52 dB.
 - Het volgens NEN 5077 bepaalde gegeven contact-geluidsoverdracht voor de geluidsoverdracht van een betonnen ruimte naar een verlijghelidde van een aangrenzende woonfunctie op hetzelfde perceel is niet groter dan 44dB.
 - Het volgens NEN 5077 bepaalde karakteristieke lucht-geluidsoverdracht voor de geluidsoverdracht van een verlijghelidde naar een andere verlijghelidde van dezelfde woonfunctie is niet kleiner dan 32 dB.
 - Het volgens NEN 5077 bepaalde gegeven contact-geluidsoverdracht voor de geluidsoverdracht van een verlijghelidde naar een andere verlijghelidde van dezelfde woonfunctie is niet groter dan 29 dB.
 - Het volgens NEN 5077 bepaalde karakteristieke geluidsoverdracht voor installaties in de ruimten van een woonfunctie niet groter dan 30 dB.

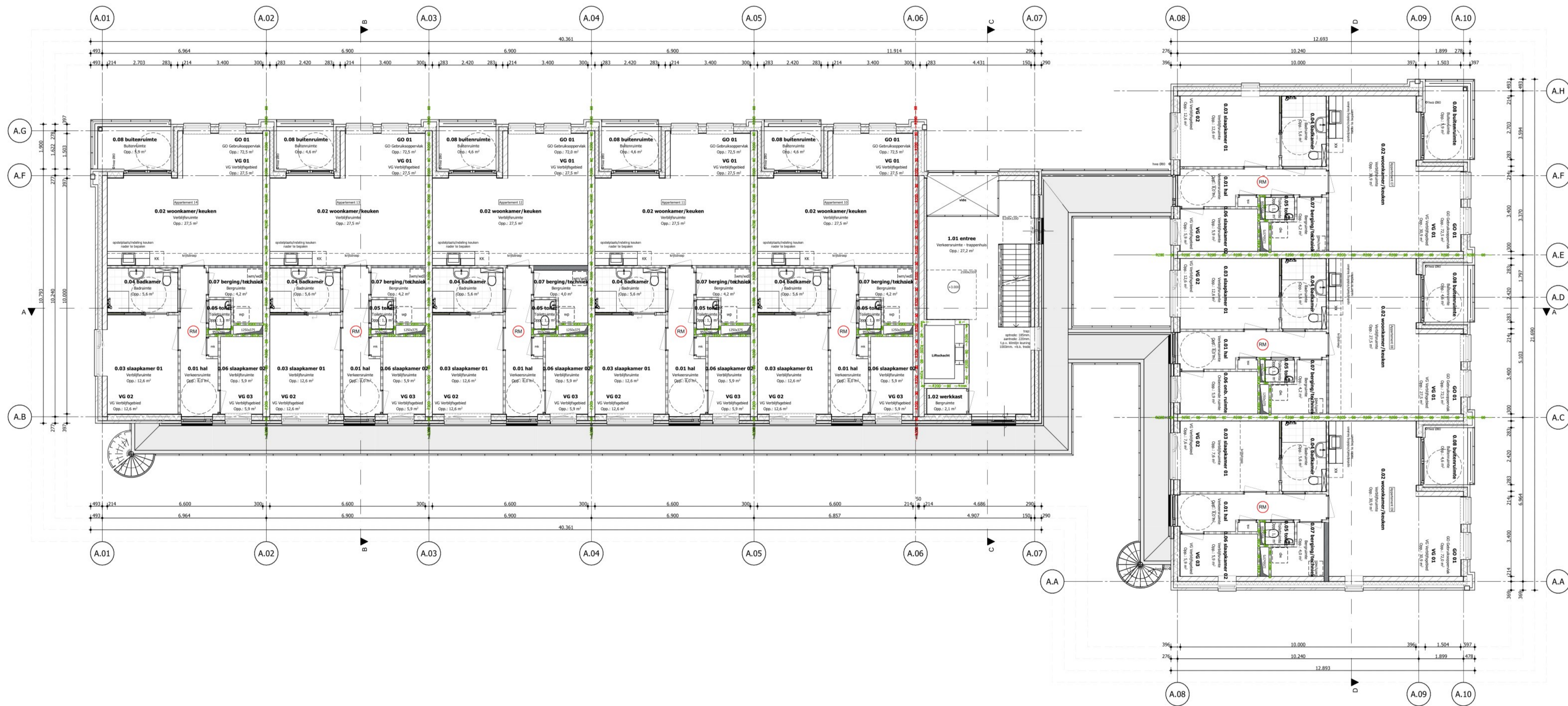
nk	meterkast	constructie welke een weerstand heeft van 60 minuten tegen brand-dorandig en brand-overdrag (WBRO) volgens NEN6068 en een weerstand tegen rookdorgang (WRD) van R200 volgens NEN6075
kk	koelkast	constructie welke een weerstand heeft tegen brand-dorandig en brand-overdrag (WBRO) van 30 minuten volgens NEN6068 en een weerstand tegen rookdorgang (WRD) van R200 volgens NEN6075
wm/vwd	wasmachine / wasdroger	zijkantvande deur
wp	warmtepomp	met conformerende rookmelder aangesloten op het lichtnet conform NEN 2335
hva	hemelwaterafvoer	door van binnenuit te openen zonder sleutel, van buitenaf niet
nv	noodvertoort	
ba	barierakozijn	
nd	noodvertoort	
	rookvoelrichting (noodvoelrichting in het geheel pand tenminste 1 km op de grond)	

Bouwkundig

Opbouw begane grondvloer bi-bu, Rc2,3,7 m2K/W:
 - cementdekvloer 80mm.
 - betonnen geïsoleerde kanaalplaatvloer volgens opgave constructeur
Opbouw verdiepingvloer:
 - cementdekvloer 80mm.
 - betonnen breedplaatvloer volgens opgave constructeur
Opbouw dakvloer, Rc2,3 m2K/W:
 - keramische tegel 13mm.
 - geïsoleerde achterconstructie
 - multiplex 12mm.
 - HSB 38x235mm.
 - volgens berekening leverancier
 - isolatie 235mm.
 - OSB3 9mm.
 - gipsplaat 12,5mm.

Opbouw gevel bu-bi, Rc2,4,7m2K/W:
 - metselwerk 100mm.
 - luchtspouw 40mm.
 - isolerende dampremmende folie
 - HSB 38x235mm.
 - volgens berekening leverancier
 - isolatie 235mm.
 - OSB3 9mm.
 - gipsplaat 12,5mm.
Opbouw gevel bu-bi, Rc2,4,7m2K/W:
 - keramische tegel 13mm.
 - geïsoleerde achterconstructie
 - multiplex 12mm.
 - HSB 38x235mm.
 - volgens berekening leverancier
 - isolatie 235mm.
 - OSB3 9mm.
 - gipsplaat 12,5mm.
Opbouw dakvloer bu-bi, Rc2,3 m2K/W:
 - keramische tegel 13mm.
 - geïsoleerde achterconstructie
 - multiplex 12mm.
 - HSB 38x235mm.
 - volgens berekening leverancier
 - isolatie 235mm.
 - OSB3 9mm.
 - gipsplaat 12,5mm.

Opbouw dakvloer buitenruimte bu-bi, Rc2,3 m2K/W:
 - metselwerk 100mm.
 - luchtspouw 40mm.
 - isolerende dampremmende folie
 - HSB 38x235mm.
 - volgens berekening leverancier
 - isolatie 235mm.
 - OSB3 9mm.
 - gipsplaat 12,5mm.
Opbouw dakvloer bu-bi, Rc2,3 m2K/W:
 - keramische tegel 13mm.
 - geïsoleerde achterconstructie
 - multiplex 12mm.
 - HSB 38x235mm.
 - volgens berekening leverancier
 - isolatie 235mm.
 - OSB3 9mm.
 - gipsplaat 12,5mm.



Algemeen

Maatvoering:
Alle maatvoering in het werk te controleren door alle uitvoerders.

Kopie:
Niets uit deze uitgave mag worden gereproduceerd door middel van fotokopie, foto-offert, of welke andere methode of vorm dan ook, zonder schriftelijke toestemming van K&W architecten en adviseurs.

Onderwerpen:
Samensteller(s) van dit dossier zijn zich volledig bewust van hun taak en zo betrouwbaar mogelijk uitgaat te verzorgen. Niettemin kunnen zij geen aansprakelijkheid aanvaarden voor onjuistheden en/of onvolledigheden die voortvloeien uit dit dossier.

Exacte uitvoering:
Alle exacte constructies in detail, te weten, af gemaakte betten, alomede systeemconstructies en noodoverblijven uit te voeren volgens opgave constructuur.

Beveiliging:
Het geheel uitvoeren is volgens conform alle geldende bouwvoorschriften, zoals o.a. wettelijke, bouwvoorschriften, de voorschriften van de plaatselijke nutsbedrijven, plaatselijke gemeentelijke wetten & orden, geldende NEN-normen.

Alte installatievoorzorgingen: te worden volgens bepalingen & voorschriften van de nutsbedrijven, betreffende gas, water, elektriciteit, C.A.I. & telefonie.

Levensduur: & fabricatie dienen rekening te houden met voorzieningen voor bouwkeuring onderdelen.

Exacte veranderingen: & warmwater installatie volgens BENG-berekening.

Exacte ventilatievoorzorgingen: volgens ventilatieberekening.

Exacte brandveiligheidsvoorzorgingen: volgens quicquax brandveiligheid.

Bouwkundig

Brandveiligheid:
- Onderste 2-ten buitengevel voldoet veruit het aansluitende tarmin tot een hoogte van ten minste 2,5m aan brandklasse B, bepaald volgens NEN-EN 13501-1.
- Een gela van een constructieonderdeel die grond aan de binnenlucht van een entree beschermde vluchtroute voldoet aan brandklasse B en aan rookklasse S2, beide bepaald volgens NEN-EN 13501-1.
- Een gela van een constructieonderdeel die grond aan de buitenlucht voldoet aan brandklasse D, bepaald volgens NEN-EN 13501-1. De bevestiging van een vloer, een trap en een hellingbaan die grond aan de binnenlucht voldoet aan rookklasse S1 en brandklasse C1, beide bepaald volgens NEN-EN 13501-1. De bevestiging van een dak van een bouwwerk is, bepaald volgens NEN 1063, niet brandveilig.
- Elk appartement is een (sub)brandcompartiment.
- Exacte brandveiligheidsvoorzorgingen volgens quicquax brandveiligheid.

Bouwkundig:
- Aanwijzingen en afwijkingen van de in het BB genoemde ruimten en opstelplaatsen volgens MfA. 4.
- Trappen en vloerplafondsconstructies uitvoeren volgens BB MfA. 2.
- Het geheel uitvoeren is volgens conform alle geldende bouwvoorschriften, zoals o.a. wettelijke, bouwvoorschriften, de voorschriften van de plaatselijke nutsbedrijven, plaatselijke gemeentelijke wetten & orden, geldende NEN-normen.
- In de uitvoering schiedingconstructie geen spelingen breder dan 5,0cm voorzien ten, meting zelden en maximaal uitzonderend bereikt tot 6,0cm.
- Bad- en toiletruimtes voorzien van vloer/wandtegels volgens BB MfA. 3.5 en NEN 2778.
- Wandtegels in de badkamer tot aan plafond; in de toiletruimte tot 1m20 boven de afgevoerde vloer.

Installaties:
- Exacte volgens BB MfA. 6, NEN 1010 qua uitrusting minimaal voldoen aan de NPS 5310, kubus 'verouwd'.
- Exacte volgens BB MfA. 6, NEN 1010 qua uitrusting minimaal voldoen aan de NPS 5310, kubus 'verouwd'.
- Koud- en warmwaterinstallaties volgens NEN 1006 en KWA-richtlijnen.

Alte afvalwater en fécilien uitvoeren volgens NTR 3214 en NEN 3215.
- Luchtdruk- of mechanische ventilatie met warmteregulering. Luchtdruk volgens BB MfA. 3.6.
- Karakteristiek geluidsniveau ten gevolge van installaties ten hoogste 30dB(A) volgens NEN 5077.
- Vloerverwarming met warmtepomp, aangepast op stadsverwarmingspunt (mits aanwezig), indien nodig wordt aanvullend een paneelradiatoren in de badruimte voorzien.

Opbouw dak:
- Een uithoudende schiedingconstructie van een verijpgebied heeft een volgens NEN 5077 bepaalde karakteristieke geluidswaarde met een minimum van 25 dB.
- Dit het rapport onderzoek weggevoerd naar bij de de cumulatieve geluidsoverbelasting maximaal 60 dB (incl. art. 1.156 Wgh) bodag. Dit heeft tot gevolg dat de karakteristieke geluidswaarde voor de mediatoren waar dit betreft van de reële voorzijde 10 - 33 - 42 dB dient te bedragen. Dit dient met een bouwkundig-akkoordisch onderzoek te worden aangepast. Dit zal voor de uitvoering aanvullend als prestatie es worden opgegeven.
- Het volgens NEN 5077 bepaalde karakteristieke lucht-geluidswaarschijf voor de geluidsoverdracht van een betonnen ruimte naar een verijpgebied van een aangrenzende woonfunctie op hetzelfde perceel is niet kleiner dan 25 dB.
- Het volgens NEN 5077 bepaalde gewogen contact-geluidswaarschijf voor de geluidsoverdracht van een betonnen ruimte naar een verijpgebied van een aangrenzende woonfunctie op hetzelfde perceel is niet groter dan 44dB.
- Het volgens NEN 5077 bepaalde karakteristieke lucht-geluidswaarschijf voor de geluidsoverdracht van een verijpgebied naar een andere verijpgebied van dezelfde woonfunctie is niet kleiner dan 22 dB.
- Het volgens NEN 5077 bepaalde gewogen contact-geluidswaarschijf voor de geluidsoverdracht van een verijpgebied naar een andere verijpgebied van dezelfde woonfunctie is niet groter dan 29 dB.
- Het volgens NEN 5077 bepaalde karakteristieke geluidswaarschijf voor de geluidsoverdracht van een woonfunctie naar een andere woonfunctie van dezelfde woonfunctie is niet groter dan 30 dB.

nk meterkast
kk koelkast
wm/vd wasmachine / wasdroger
wp warmtepomp
hva hemelwaterafvoer
nd noodvertoer
ba bakenkast
da deur dapsluit 900x230, tenzij anders vermeld
nv noodverlichting (noodverlichting in het geheel pand tenminste 1 lux op de grond)

constructie welke een weerstand heeft van 60 minuten tegen brand- en brand-overslag (WBRO) volgens NEN6068 en een weerstand tegen rookdoorberg (WRD) van R200 volgens NEN6075
constructie welke een weerstand heeft tegen brand-overslag en brand-overslag (WBRO) van 30 minuten volgens NEN6068 en een weerstand tegen rookdoorberg (WRD) van R200 volgens NEN6075
zijkantdeur
naar omliggende ruimtes/ruimtes aangesloten op het lichtnet conform NEN 2315
naar omliggende ruimtes/ruimtes aangesloten op het lichtnet conform NEN 2315
naar omliggende ruimtes/ruimtes aangesloten op het lichtnet conform NEN 2315

Bouwkundig

Opbouw begane grondvloer bi-bu, Rc2-3,7 m2K/W:
- cementdekvloer 80mm.
- betonnen geïsoleerde kanaalplaatvloer volgens opgave constructuur

Opbouw verdiepingvloer: WBRO 60min.
- cementdekvloer 80mm.
- betonnen breedplaatvloer volgens opgave constructuur

Opbouw dakvloer bi-bu, Rc2-3,1 m2K/W: WBRO 60min.
- cementdekvloer 80mm.
- betonnen breedplaatvloer volgens opgave constructuur

Opbouw gevel bu-bi, Rc2-4,7m2K/W:
- metselwerk 100mm.
- luchtspouw 40mm.
- isolatie 150mm.
- kalkzandsteen wand volgens opgave constructuur

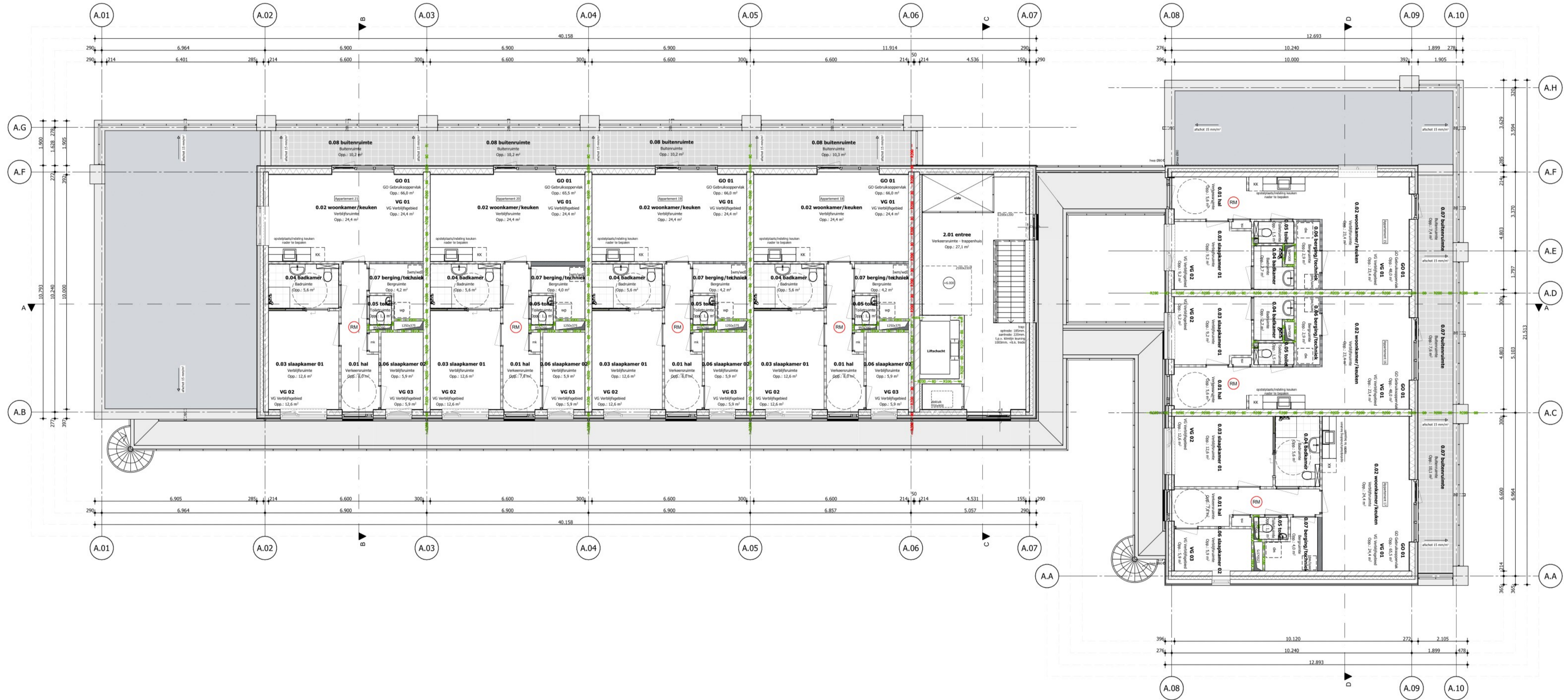
Opbouw gevel bu-bi, Rc2-4,7m2K/W:
- keramische tegel 13mm.
- geïsoleerde achterconstructie
- multiplex 12mm.
- HSB 38x25mm.
- volgens berekening leverancier
- isolatie 235mm.
- OSB 9mm.
- gipsplaat 12,5mm.

Opbouw dakvloer bu-bi, Rc2-6,3 m2K/W:
- metselwerk 100mm.
- luchtspouw 40mm.
- isolerende dampremmende folie
- HSB 38x25mm.
- volgens berekening leverancier
- isolatie 235mm.
- OSB 9mm.
- gipsplaat 12,5mm.

Opbouw dakvloer bu-bi, Rc2-6,3 m2K/W:
- betonnen geïsoleerde kanaalplaatvloer volgens opgave constructuur
- betonnen kanaalplaatvloer volgens opgave constructuur

Opbouw dakvloer bu-bi, Rc2-3 m2K/W: WBRO 30min.
- betonnetegels op toelagelagers
- dakbedekking
- afbodemingslaag
- hoogwaardige isolatie
- betonnen kanaalplaatvloer
- geïsoleerd plafond
- volgens opgave constructuur

Opbouw dakvloer bu-bi, Rc2-6,3 m2K/W:
- betonnen kanaalplaatvloer volgens opgave constructuur



Algemeen

Maatvoering:
Alle maatvoering in het werk te controleren door alle uitvoerders.

Kopie:
Niets uit deze uitgave mag worden gereproduceerd door middel van fotokopie, foto-offset, of welke andere methode of vorm dan ook, zonder schriftelijke toestemming van K&W architecten en adviseurs.

Onderdelen:
Samensteller(s) van dit dossier zijn zich volledig bewust van hun taak en zo betrouwbaar mogelijk uitgang te verzorgen. Niettemin kunnen zij geen aansprakelijkheid aanvaarden voor onjuistheden en/of onvolledigheden die voortvloeien uit dit dossier.

Exacte uitvoering:
- Alle exacte constructies in detail, tenzij afgeleid uit bestaande systemenconstructies en noodoverblijven uit te voeren volgens opgave constructeur.
- Het geheel uitvoeren & opleveren conform alle geldende bouwvoorschriften, zoals o.a. wettelijke, bouwvoorschriften, de voorschriften van de plaatselijke nutsbedrijven, plaatselijke wetten & eisen, geldende NEN-normen.
- Alle installatievoorzorgingen uit te voeren volgens bepalingen & voorschriften van de nutsbedrijven, betreffende gas, water, elektriciteit, C.A.I. & telefonie.
- Leveranciers & fabricanten dienen rekening te houden met voorzieningen voor bouwkundige onderdelen.
- Exacte veranderingen & warmwater installatie volgens BRG-berekening.
- Exacte ventilatievoorzorgingen volgens ventilatieberekening.
- Exacte brandveiligheidsvoorzorgingen volgens quicquax brandveiligheid.

Bouwkundig

Brandveiligheid:
- Onderste 2-ten buitengevel veldverf het aansluitende terras tot een hoogte van ten minste 2,5m aan brandklasse B, bepaald volgens NEN-EN 13501-1.
- Een gelaagd van een constructieonderdeel die grenst aan de binnenruimte van een etage bovendie vloerconstructie voldoet aan brandklasse B en aan rookklasse S2, beide bepaald volgens NEN-EN 13501-1.
- Een gelaagd van een constructieonderdeel die grenst aan de buitenruimte voldoet aan brandklasse D, bepaald volgens NEN-EN 13501-1. De bevestigings van een vloer, een trap en een hellingbaan die grenst aan de binnenruimte voldoet aan rookklasse S1 en brandklasse C1, beide bepaald volgens NEN-EN 13501-1. De bevestigings van een dak van een bouwwerk is, bepaald volgens NEN 6063, niet brandveilig.
- Elk appartement is een (sub)brandcompartiment.
- Exacte brandveiligheidsvoorzorgingen volgens quicquax brandveiligheid.

Bouwkundig:
- Aanwijzingen en afwijkingen van de in het BB genoemde ruimten en opstellingsplaat volgens MfA. 4.
- Trappen en vloerplafonds uitvoeren volgens MfA. 2.
- Het geheel uitvoeren & opleveren conform alle geldende bouwvoorschriften, zoals o.a. wettelijke, bouwvoorschriften, de voorschriften van de plaatselijke nutsbedrijven, plaatselijke wetten & eisen, geldende NEN-normen.
- In de afwezigende schiedingconstructie geen sprengen trappen dan 1,5cm voorzetten van, wettelijk eisen en minimum uitgangsende hoogte af- en aanvoeren.
- Bad- en toiletruimten voorzien van vloer/wandtegels volgens MfA. 3.5 en NEN 2778.
- Wandtegels in de badkamer tot aan plafond; in de toiletruimte tot 1m20 boven de afgewerkte vloer.

Installaties:
- Exacte volgens MfA. 6, NEN 1010 en qua uitrusting minimaal voldoen aan de NPR 5310, kubus 'vervuuld'.
- Exacte volgens MfA. 6, NEN 1010 en qua uitrusting minimaal voldoen aan de NPR 5310, kubus 'vervuuld'.
- Koud- en warmwaterinstallaties volgens NEN 1006 en KWA-richtlijn.

- Afvoer afvalwater en fecaal uitvoeren volgens NTR 3214 en NEN 3215.
- Luchtleidingen met mechanische ventilatie met warmterecuperatie. Luchtleidingen volgens MfA. 3.6.
- Karakteristiek geluidniveau ten gevolge van installaties ten hoogste 30dB(A) volgens NEN 5077.
- Vloerverwarming met warmtepomp, aangepast op stadsverwarmingspunt (mits aanwezig), indien nodig wordt aanvullend een paneelradiatoren in de badruimte voorzien.

Gevel:
- Een uitvoering schiedingconstructie van een verlijpgebied heeft een volgens NEN 5077 bepaalde karakteristiek geluidsoverdracht met een minimum van 20 dB.
- Dit het rapport onderzoek weggevoerd wordt bij de cumulatieve geluidbelasting maximaal 60 dB (incl. art. 1.115 Wv) bodag. Dit heeft tot gevolg dat de karakteristieke geluidsoverdracht voor de mediatoren waar dit betreft van de reële voorzijde 10 - 33 - 27 dB dient te bedragen. Dit dient met een bouwkundig-akkoordisch onderzoek te worden aangevoerd. Dit zal voor de uitvoering aanvullend als prestatie es worden opgevoerd.
- Het volgens NEN 5077 bepaalde karakteristieke lucht-geluidsoverdracht voor de geluidsoverdracht van een bestaand ruimte naar een verlijpgebied van een aangrenzende woonfunctie op hetzelfde perceel is niet kleiner dan 25 dB.
- Het volgens NEN 5077 bepaalde gewogen contact-geluidsoverdracht voor de geluidsoverdracht van een bestaand ruimte naar een verlijpgebied van een aangrenzende woonfunctie op hetzelfde perceel is niet groter dan 44dB.
- Het volgens NEN 5077 bepaalde karakteristieke lucht-geluidsoverdracht voor de geluidsoverdracht van een verlijpgebied naar een andere verlijpgebied van dezelfde woonfunctie is niet kleiner dan 22 dB.
- Het volgens NEN 5077 bepaalde gewogen contact-geluidsoverdracht voor de geluidsoverdracht van een verlijpgebied naar een andere verlijpgebied van dezelfde woonfunctie is niet groter dan 29 dB.
- Het volgens NEN 5077 bepaalde karakteristieke geluidniveau verzoekt door installaties in de ruimten van een woonfunctie niet groter dan 30 dB.

nk meterkast
kk koelkast
wm/vd wasmachine / wasdroger
wp warmtepomp
hva hemelwaterafoer
nd noodvertoert
ba bijkomende deur
da deur dapsluit 900x230, tenzij anders vermeld
nd noodvertoert (noodvertoert in het geheel pand ter hoogte 1 lux op de grond)

RM constructie welke een weerstand heeft van 60 minuten tegen brand-dorag en brand-overlag (WBRO) volgens NEN6068 en een weerstand tegen rookdoorgang (WRD) van R200 volgens NEN6075
RM constructie welke een weerstand heeft tegen brand-dorag en brand-overlag (WBRO) van 30 minuten volgens NEN6068 en een weerstand tegen rookdoorgang (WRD) van R200 volgens NEN6075
RM niet-ontworpen raamkozijn aangesloten op het lichtnet conform NEN 2535
RM deur van binnenuit te openen zonder sleutel, van buitenaf niet

Bouwkundig

Opbouw begane grondvloer bi-bu, Rc2,3,7 m2K/W:
- cementdekvloer 80mm.
- betonnen geleïerde kanaalplaatvloer volgens opgave constructeur

Opbouw verdiepingvloer:
WBRO 60mm.
- cementdekvloer 80mm.
- betonnen breedplaatvloer volgens opgave constructeur

Opbouw dakvloer, Rc2,3 m2K/W:
WBRO 60mm.
- cementdekvloer 80mm.
- betonnen breedplaatvloer volgens opgave constructeur
- geleïerde houtcementplaat 170mm.

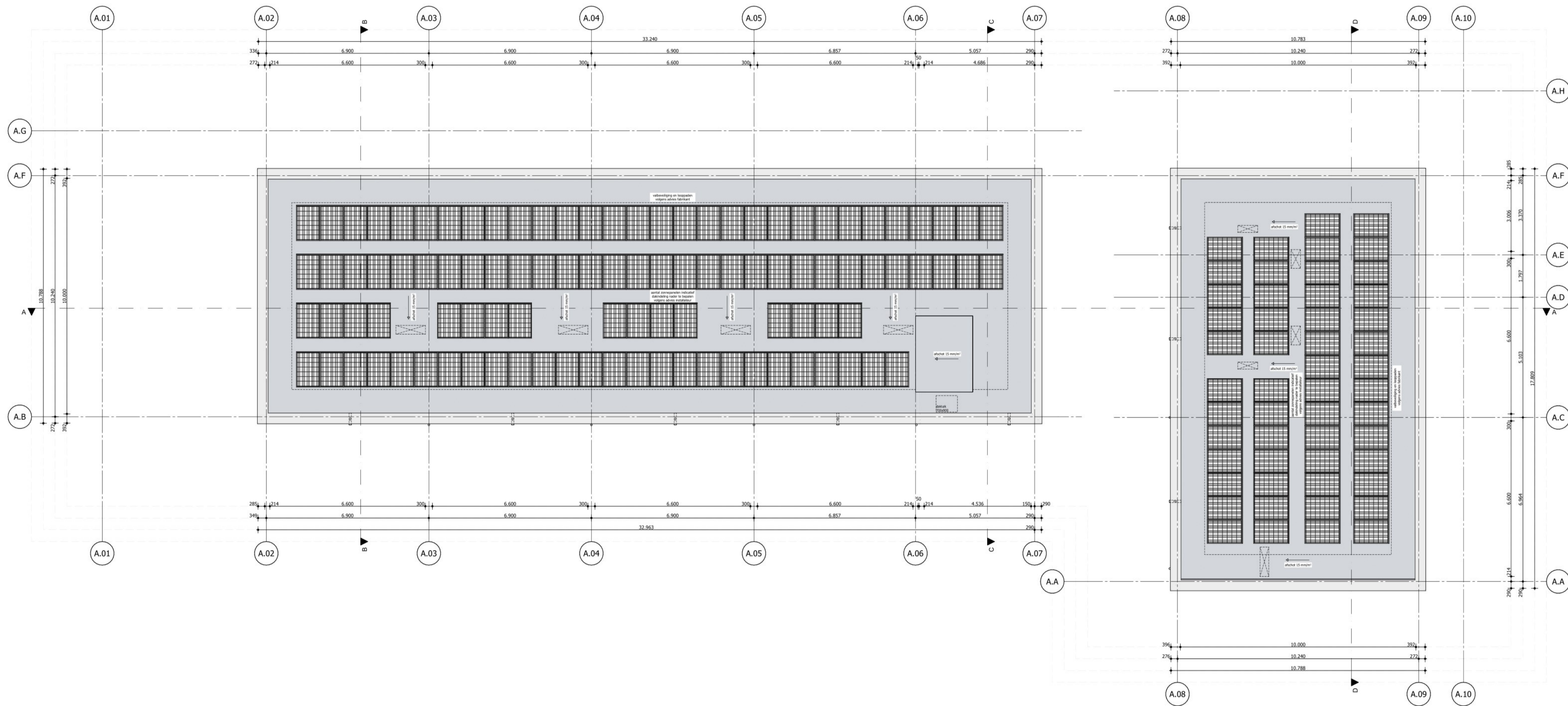
Opbouw gevel bu-bi, Rc2,4,7m2K/W:
- metselwerk 100mm.
- luchtspouw 40mm.
- isolatie 150mm.
- kalkzandsteen wand volgens opgave constructeur

Opbouw gevel bu-bi, Rc2,4,7m2K/W:
- keramische tegel 13mm.
- geïsoleerde achterconstructie
- multiplex 12mm.
- HSB 38x25mm.
- volgens berekening leverancier
- isolatie 235mm.
- OSB3 9mm.
- gipsplaat 12,5mm.

Opbouw dakvloer bu-bi, Rc2,3 m2K/W:
- metselwerk 100mm.
- luchtspouw 40mm.
- isolerende dampremmende folie
- HSB 38x25mm.
- volgens berekening leverancier
- isolatie 235mm.
- OSB3 9mm.
- gipsplaat 12,5mm.

Opbouw dakvloer buitenruimte bu-bi, Rc2,3 m2K/W:
WBRO 30mm.
- betonnetgevel op toelidragers
- dakbedekking
- afsluitlaag o.p.
- hoogwaardige isolatie
- betonnen breedplaatvloer
- geleïerde plafond
- volgens opgave constructeur

Opbouw dakvloer buitenruimte bu-bi, Rc2,3 m2K/W:
WBRO 30mm.
- betonnetgevel op toelidragers
- dakbedekking
- afsluitlaag o.p.
- hoogwaardige isolatie
- betonnen breedplaatvloer
- geleïerde plafond
- volgens opgave constructeur



Algemeen

- Maatvoering:**
Alle maatvoering in het werk te controleren door alle uitvoerders.
- Kopie:**
Niets uit deze uitgave mag worden gereproduceerd door middel van boekdruk, foto-offset, of welke andere methode of vorm dan ook, zonder schriftelijke toestemming van K&W architecten en adviseurs.
- Omschrijvingen:**
Samenvattingen van dit dossier zijn zich volledig bewust van hun taak een zo betrouwbaar mogelijk ontwerp te verzorgen. Niettemin kunnen zij geen aansprakelijkheid aanvaarden voor onjuistheden en/of onvolledigheden die voortvloeien uit dit dossier.
- Exacte uitvoering:**
- Alle exacte constructies in detail, te weten, af gemaakte betonnen, alomede systeemconstructies en noodoverstorten uit te voeren volgens opgave constructuur.
- Het geheel uitvoeren te voldoen conform alle geldende bouwvoorschriften, zoals o.a. woningwet, bouwbesluit, de voorschriften van de plaatselijke nutsbedrijven, plaatselijke gemeentelijke wetten & orden, geldende NEN-normen.
- Alle installatievoorzorgingen uit te voeren volgens bepalen & voorschriften van de nutsbedrijven, betreffende gas, water, elektriciteit, C.A.I. & telefonie.
- Leveranciers & fabricanten dienen rekening te houden met voorzieningen voor bouwkundige onderdelen.
- Exacte verwarminsgo- & warmwater installatie volgens BEHG-berekening.
- Exacte ventilatievoorzorgingen volgens ventilatieberekening.
- Exacte brandveiligheidsvoorzorgingen volgens quicquam brandveiligheid.

Bouwkundig

- Brandveiligheid:**
- Onderste 2-ten buitengevel voldoet vanaf het aansluitende terrein tot een hoogte van ten minste 2,5m aan brandklasse B, bepaald volgens NEN-EN 13501-1.
- Een deel van een constructieonderdeel die grenst aan de buitenlucht voldoet aan brandklasse D, bepaald volgens NEN-EN 13501-1. De bevestiging van een vloer, een trap en een hellingbaan die grenst aan de binnenlucht voldoet aan rookklasse S1 en brandklasse C1, beide bepaald volgens NEN-EN 13501-1. De bevestiging van een dak van een bouwwerk is, bepaald volgens NEN 6063, niet brandveilig.
- Elk appartement is een (sub)brandcompartiment.
- Exacte brandveiligheidsvoorzorgingen volgens quicquam brandveiligheid.
- Bouwkundig:**
- Aanwezigheid en afmetingen van de in het BB genoemde ruimten en opstelplaatsen volgens MfA. 4.
- Trappen en vloerplafonds uitvoeren volgens BB MfA. 2.
- Draagende delen die volgens NEN 5207 bereikbaar zijn voor viraal dienen te voldoen aan weerstandklasse 2.
- In de uitvoering schiedingsconstructie geen springen tronder dan 5,0cm voorzien van, verstijfde en met een uitgesneden behoudende af- en aanvoeren.
- Bad- en toiletruimtes voorzien van vloer/wandplafonds volgens BB MfA. 3.5 en NEN 2778.
- Wandplafonds in de badkamer tot aan plafond; in de toiletruimte tot 1m20 boven de afgewerkte vloer.
- Installaties:**
- Electra volgens BB MfA. 6, NEN 1010 en qua uitvoering minimaal voldoen aan de NPR 5310, kubus 'vernouwd'.
- Koud- en warmwaterinstallaties volgens NEN 1006 en KWA-richtlijnen.

- Afvoer afvalwater en fecaliën uitvoeren volgens NTR 3214 en NEN 3215.
- Luchtluis afvoer met mechanische ventilatie met warmterugwinning. Luchtdelen volgens BB MfA. 3.6.
- Karakteristiek geluidsniveau ten gevolge van installaties ten hoogste 30dB(A) volgens NEN 5077.
- Vloerverwarming met warmterugwinning, aangepast op stadsverwarmingspunt (mits aanwezig), indien nodig wordt aanvullend een paneelradiatoren in de badruimte voorzien.
- Gebruik:**
- Een uitvoerige schiedingsconstructie van een vertijgheid heeft een volgens NEN 5077 bepaalde karakteristieke geluidsoverdracht met een minimum van 20 dB.
- Uit het rapport onderzoek weggevoerd worden bij de de cumulatieve geluidsoverdracht maximaal 60 dB (incl. afk. art. 115q Wgh) bodag. Dit heeft tot gevolg dat de karakteristieke geluidsoverdracht voor de mediatoren waar dit betreft van de nieuwe voorwerpen 10 - 33 + 27 dB dient te bedragen. De dient met een bouwkundig akoestisch onderzoek te worden aangepast. Dit zal voor de uitvoering aanmer als prestatie eis worden opgenomen.
- Het volgens NEN 5077 bepaalde karakteristieke lucht-geluidsoverdracht voor de geluidsoverdracht van een besloten ruimte naar een vertijgheid van een aangrenzende woonfunctie op hetzelfde perceel is niet kleiner dan 52 dB.
- Het volgens NEN 5077 bepaalde gevogen contact-geluidsniveau voor de geluidsoverdracht van een besloten ruimte naar een vertijgheid van een aangrenzende woonfunctie op hetzelfde perceel is niet groter dan 44dB.
- Het volgens NEN 5077 bepaalde karakteristieke lucht-geluidsoverdracht voor de geluidsoverdracht van een vertijgheid naar een andere vertijgheid van dezelfde woonfunctie is niet kleiner dan 32 dB.
- Het volgens NEN 5077 bepaalde gevogen contact-geluidsniveau voor de geluidsoverdracht van een vertijgheid naar een andere vertijgheid van dezelfde woonfunctie is niet groter dan 79 dB.
- Het volgens NEN 5077 bepaalde karakteristieke geluidsniveau verzoosald door installaties in de ruimten van een woonfunctie niet groter dan 30 dB.

- mk meterkast
kk kookkast
wsm/wsd wasmachine / wasdroger
wp warmtepomp
hwa hemelwaterafvoer
nd noodvertoert
binnenkozijn
deur dapsluit 900x2300, tenzij anders vermeld
noodverlichting (noodverlichting in het geheel pand tenminste 1 lux op de grond)

- constructie welke een weerstand heeft van 60 minuten tegen brand-ontsteking op brand-ontsteking (WBRO) volgens NEN6068 en een weerstand tegen rookdoorgang (WRD) van R200 volgens NEN6075
constructie welke een weerstand heeft tegen brand-ontsteking en brand-ontsteking (WBRO) van 30 minuten volgens NEN6068 en een weerstand tegen rookdoorgang (WRD) van R200 volgens NEN6075
zelfsluitende deur
niet-ontvarende rookmelder aangesloten op het lichtnet conform NEN 2535
deur van binnenuit te openen zonder sleutel, van buitenaf niet

Bouwkundig

- Opbouw begane grondvloer bi-bu, Rc2,3,7 m2K/W:
- cementdekvloer 80mm.
- betonnen geleerde kanaalplaatvloer volgens opgave constructuur
Opbouw verdiepingvloer:
WBDO 60mm.
- cementdekvloer 80mm.
- betonnen breedplaatvloer volgens opgave constructuur
Opbouw verdiepingvloer, Rc2,6,3 m2K/W:
WBDO 60mm.
- cementdekvloer 80mm.
- betonnen breedplaatvloer volgens opgave constructuur
- geleerde houtcementplaat 170mm.

- Opbouw gevel bu-bi, Rc2,4,7m2K/W:
- metselwerk 130mm.
- luchtspouw 40mm.
- isolatie 150mm.
- kalkzandsteen wand volgens opgave constructuur
Opbouw gevel bu-bi, Rc2,4,7m2K/W:
- keramische tegel 13mm.
- geïsoleerde achterconstructie
- multiplex 12mm.
- HSB 38x25mm.
- volgens berekening leverancier
- isolatie 235mm.
- OSB 9mm.
- gipsplaat 12,5mm.

- Opbouw gevel bu-bi, Rc2,4,7m2K/W:
- metselwerk 100mm.
- luchtspouw 40mm.
- isolerende dampremmende folie
- HSB 38x25mm.
- volgens berekening leverancier
- isolatie 235mm.
- niet-rekerende dampremmende folie
- OSB 9mm.
- gipsplaat 12,5mm.
Opbouw dakvloer bu-bi, Rc2,6,3 m2K/W:
- bitumen dakbedekking
- afbodemingslaag o.g.
- isolatie 142mm.
- niet-rekerende dampremmende laag
- betonnen kanaalplaatvloer volgens opgave constructuur

- Opbouw dakvloer buitenruimte bu-bi, Rc2,6,3 m2K/W:
WBDO 30mm.
- betontegels op toelagdragers
- dakbedekking
- afbodemingslaag
- hoogwaardige isolatie
- betonnen breedplaatvloer
- geïsoleerd plafond volgens opgave constructuur

Algemeen

Maatvoering:
Alle maatvoering in het werk te controleren door alle uitvoerenden.

Kopie:
Niets uit deze uitgave mag worden gereproduceerd door middel van boekdruk, foto-offset, of welke andere methode of vorm dan ook, zonder schriftelijke toestemming van KAW architecten en adviseurs.

Omslaggedrukt:
Samensteller(s) van dit dossier zijn zich volledig bewust van hun taak een zo betrouwbaar mogelijke uitgave te verzorgen. Niettemin kunnen zij geen aansprakelijkheid aanvaarden voor onjuistheden en/of onvolledigheden die eventueel in dit dossier voorkomen.

Exacte uitvoering:
- Alle exacte constructies in staal, hout, of gewapend beton, alsmede systeemconstructies en noodoverstorten uit te voeren volgens opgave constructeur
- Het geheel uitvoeren & opleveren conform alle geldende bouwreguleringen, zoals o.a. woningwet, bouwbesluit, de voorschriften van de plaatselijke nutsbedrijven, plaatselijk geldende wetten & eisen, geldende NEN-normen.
- Alle installatievoorzorgingen uit te voeren volgens bepalingen & voorschriften van de nutsbedrijven, betreffende gas, water, elektriciteit, CAI & telefonie.
- Leveranciers & fabrikanten dienen rekening te houden met voorzieningen voor bouwkundige onderdelen.
- Exacte verwarmings- & warmwater installatie volgens BENG-berekening.
- Exacte ventilatievoorzorgingen volgens ventilatieberekening.
- Exacte brandveiligheidsvoorzorgingen volgens quickscan brandveiligheid.

Bouwkundig

Brandveiligheid:
- Onderste 2,5m buitengevel voldoet vanaf het aansluitende terrein tot een hoogte van ten minste 2,5m aan brandklasse B, bepaald volgens NEN-EN 13501-1.
- Een zijge van een constructieonderdeel die grenst aan de binnenlucht van een extra beschermde vluchtroute voldoet aan brandklasse B en aan rookklasse s2, beide bepaald volgens NEN-EN 13501-1.
- Een zijge van een constructieonderdeel die grenst aan de buitenlucht voldoet aan brandklasse D, bepaald volgens NEN-EN 13501-1. De bovenzijde van een vloer, een trap en een hellingsbaan die grenst aan de binnenlucht voldoet aan rookklasse s1 en brandklasse C1, beide bepaald volgens NEN-EN 13501-1. De bovenzijde van een dak van een bouwwerk is, bepaald volgens NEN 6903, niet brandgevaarlijk.
- Elk appartement is een (sub)brandcompartiment.
- Exacte brandveiligheidsvoorzorgingen volgens quickscan brandveiligheid.

Bouwkundig:
- Afnemingsheid en afmetingen van de in het BB genoemde ruimten en opstelplaatsen hft. 4.
- Trappen en vloerafschiedingen uitvoeren volgens BB hft. 2.
- Draaiende delen die volgens NEN 5087 benutbaar zijn voor inbraak dienen te voldoen aan weerstandsklasse 2.
- In de uitwendige scheidingconstructie geen openingen breder dan 0,01m voorzien ivm. weering ratten en muizen, uitzonderend benodigde af- en aanvoeren.
- Bad- en toiletruimten voorzien van vloer/wandtegels volgens BB hft. 3.5 en NEN 2778
- Wandtegels in de badkamer tot aan plafond; in de toiletruimte tot 1m20 boven de afgewerkte vloer.
- Installaties:
- Elektra volgens BB hft. 6, NEN 1010 en qua uitrustig minimaal voldoen aan de NPR 5310, kolom 'eenvoudig'.
- Koud- en warmwaterinstallaties volgens NEN 1006 en KMW-richtlijnen.

- Afvoer afvalwater en fecaliën uitvoeren volgens NTR 3216 en NEN 3215.
- Luchtover-/afvoer m.b.v. mechanische ventilatie met warmteregulering. Luchtdichten volgens BB hft. 3.6.
- Karakteristieke geluidsniveau ten gevolge van installaties ten hoogste 30dB(A) volgens NEN 5077.
- Vloerverwarming met ruimteregeling, aangesloten op stadsverwarmingspunt (mits aanwezig), indien nodig wordt aangevoerd een paneelradator in de badruimte voorzien.
Geluid:
- Een uitwendige scheidingconstructie van een verblijfsruimte heeft een volgens NEN 5077 bepaalde karakteristieke geluidswaarde met een minimum van 20 dB.
- Uit het rapport onderzoek wegverkeerwaarde blijkt dat de cumulatieve geluidbelasting maximaal 60 dB (ext. aftrek art. 110b Wgh) bedraagt. Dit heeft tot gevolg dat de karakteristieke geluidswaarde voor de meetpunten waar dit betreft van de nieuwe woningen 60 - 33 = 27 dB dient te bedragen. Dit dient met een bouwtechnisch-akoestisch onderzoek te worden aangebonden. Dit zal voor de uitvoerder aanmerken als prestatie eis worden opgegeven.
- Het volgens NEN 5077 bepaalde karakteristieke lucht-geluidsniveauverschil voor de geluidsoverdracht van een besloten ruimte naar een verblijfsruimte van een aangrenzende woonfunctie op hetzelfde perceel is niet kleiner dan 52 dB.
- Het volgens NEN 5077 bepaalde gevogev contact-geluidsniveau voor de geluidsoverdracht van een besloten ruimte naar een verblijfsruimte van een aangrenzende woonfunctie op hetzelfde perceel is niet kleiner dan 54dB.
- Het volgens NEN 5077 bepaalde karakteristieke lucht-geluidsniveauverschil voor de geluidsoverdracht van een verblijfsruimte naar een andere verblijfsruimte van dezelfde woonfunctie is niet kleiner dan 32 dB.
- Het volgens NEN 5077 bepaalde gevogev contact-geluidsniveau voor de geluidsoverdracht van een verblijfsruimte naar een andere verblijfsruimte van dezelfde woonfunctie is niet groter dan 79 dB.
- Het volgens NEN 5077 bepaalde karakteristieke geluidsniveau vervoorzaakt door installaties in de ruimten van een woonfunctie niet groter dan 30 dB.

mk meterkast
kk kookkast
wm/wvd wasmachine / wasdroger
wp warmtepomp
hvw hemelwatersloof
nvd noodverstort
bnv binnenrooig deur draagmaat 900x2300, tenzij anders vermeld
nvl noodverlichting (noodverlichting in het gehele pand tenminste 1 lux op de grond)

Bouwkundig

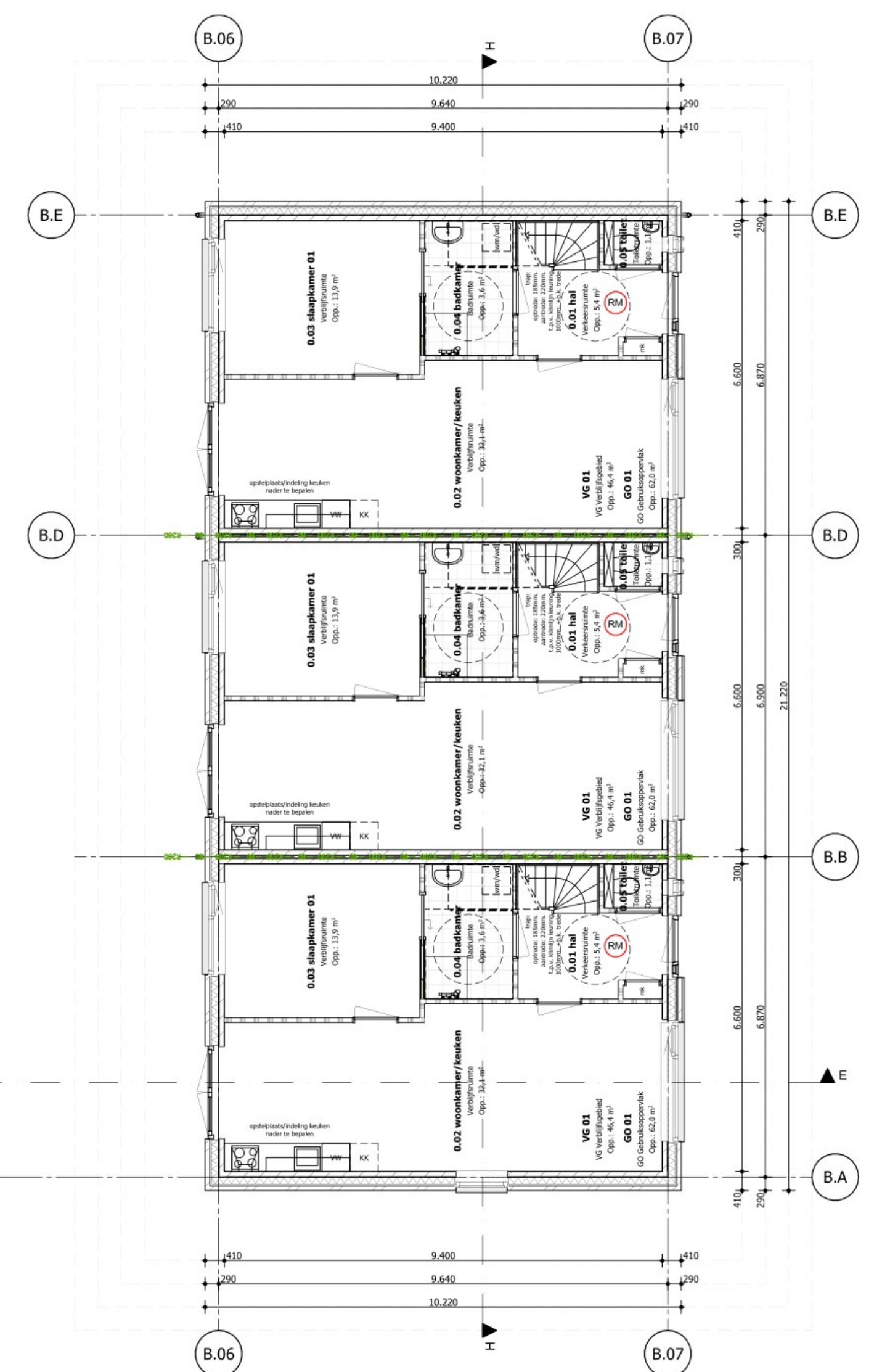
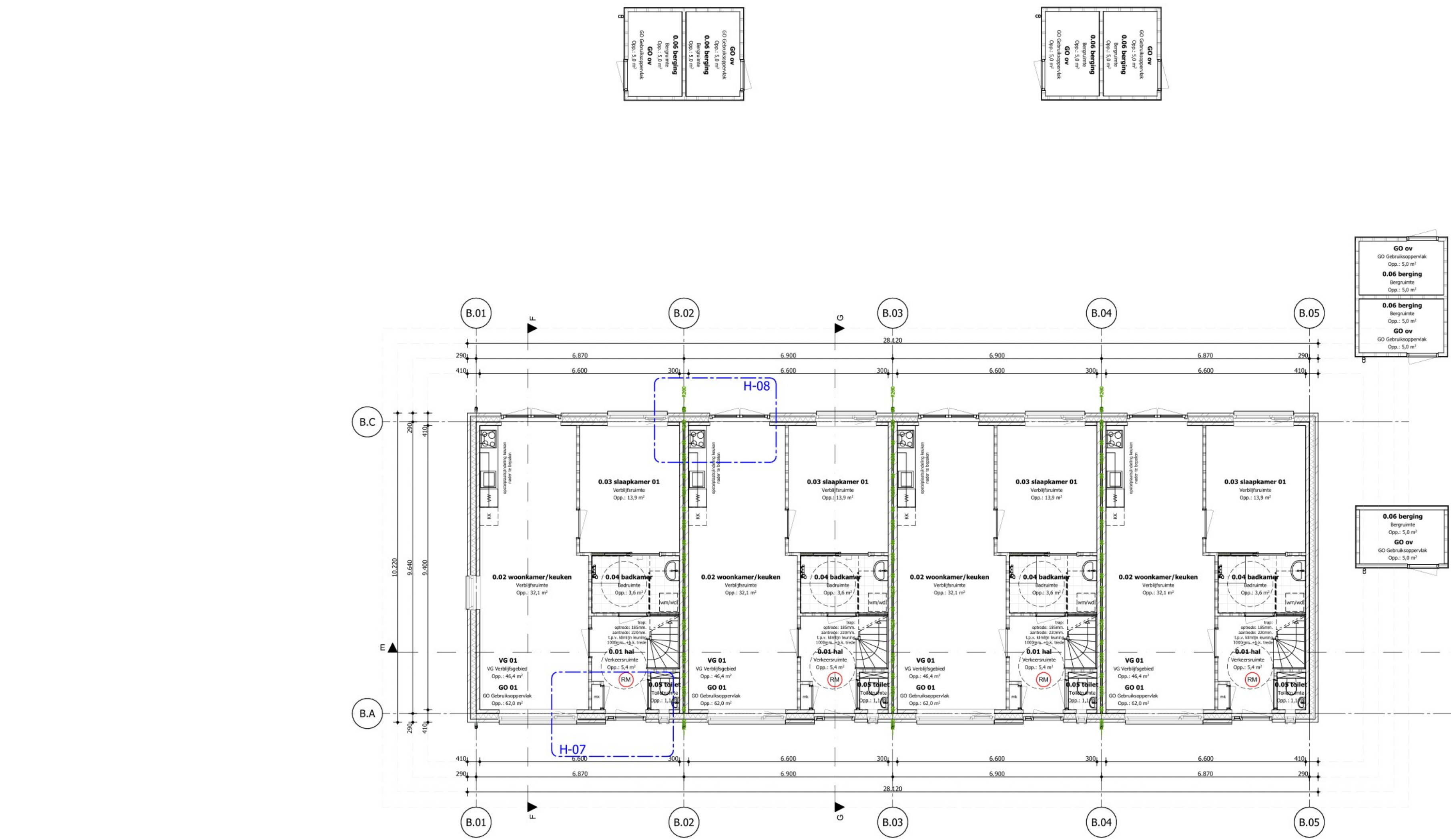
Opbouw begane grondvloer bi-bu; Rc23,7 m2K/W:
- oermentdekvloer 80mm;
- betonnen geleidelende kanaalplaatvloer volgens opgave constructeur

Opbouw verdiepingvloer:
- oermentdekvloer 80mm;
- betonnen kanaalplaatvloer volgens opgave constructeur

Opbouw dak bu-bi; Rc26,3 m2K/W:
- dakpannen
- parlaten
- tengers
- waterkerende dampop laag sporen 38x245mm;
- isolatie 245mm;
- waterkerende dampremmende laag spaanplaat 13mm;
- volgens opgave constructeur

Opbouw gevel bu-bi; Rc24,7m2K/W:
- Equitone gevelplaat 8mm;
- 2x stb in regelwerk 28x38mm;
- waterkerende dampremmende laag
- isolatie 235mm;
- waterkerende dampremmende laag
- gipsplaat 12,5mm.

Opbouw gevel bu-bi; Rc24,7m2K/W:
- Equitone gevelplaat 8mm;
- 2x stb in regelwerk 28x38mm;
- waterkerende dampremmende laag
- isolatie 235mm;
- waterkerende dampremmende laag
- gipsplaat 12,5mm.



Algemeen

Bouwkundig

Bouwkundig

Bouwkundig

Algemeen

Maatvoering:
Alle maatvoering in het werk te controleren door alle uitvoerenden.

Kopie:
Niets uit deze uitgave mag worden gereproduceerd door middel van boekdruk, foto-offset, of welke andere methode of vorm dan ook, zonder schriftelijke toestemming van KAW architecten en adviseurs.

Omslaggedrukt:
Samensteller(s) van dit dossier zijn zich volledig bewust van hun taak een zo betrouwbaar mogelijke uitgave te verzorgen. Niettemin kunnen zij geen aansprakelijkheid aanvaarden voor onjuistheden en/of onvolledigheden die eventueel in dit dossier voorkomen.

Exacte uitvoering:
- Alle exacte constructies in staal, hout, of gewapend beton, alsmede systeemconstructies en noodoverstorten uit te voeren volgens opgave constructeur.
- Het geheel uitvoeren & opleveren conform alle geldende bouwreguleringen, zoals o.a. woningwet, bouwbesluit, de voorschriften van de plaatselijke nutsbedrijven, plaatselijk geldende wetten & eisen, geldende NEN-normen.
- Alle installatievoorzorgingen uit te voeren volgens bepalingen & voorschriften van de nutsbedrijven, betreffende gas, water, elektriciteit, CAI & telefonie.
- Leveranciers & fabrikanten dienen rekening te houden met voorzorgingen voor bouwkundige onderdelen.
- Exacte verwarmings- & warmwater installatie volgens BENG-berekening.
- Exacte ventilatievoorzorgingen volgens ventilatieberekening.
- Exacte brandveiligheidsvoorzorgingen volgens quickscan brandveiligheid.

Bouwkundig

Brandveiligheid:
- Onderste 2,5m buitengevel voldoet vanaf het aansluitende terrein tot een hoogte van ten minste 2,5m aan brandklasse B, bepaald volgens NEN-EN 13501-1.
- Een zijge van een constructieonderdeel die grenst aan de binnenruimte van een extra beschermde vluchtroute voldoet aan brandklasse B en aan rookklasse s2, beide bepaald volgens NEN-EN 13501-1.
- Een zijge van een constructieonderdeel die grenst aan de buitenruimte voldoet aan brandklasse D, bepaald volgens NEN-EN 13501-1. De bovenzijde van een trap, een trap en een hellingbaan die grenst aan de binnenruimte voldoet aan rookklasse s1 en brandklasse C1, beide bepaald volgens NEN-EN 13501-1. De bovenzijde van een dak van een bouwwerk is, bepaald volgens NEN 6903, niet brandgevaarlijk.
- Elk appartement is een (sub)brandcompartiment.
- Exacte brandveiligheidsvoorzorgingen volgens quickscan brandveiligheid.

Bouwkundig:
- Afwezigheid en afmetingen van de in het BB genoemde ruimten en opstelplaatsen volgens Hft. 4.
- Trappen en vloerafschiedingen uitvoeren volgens BB Hft. 2.
- Draaierde delen die volgens NEN 5087 'benaambaar zijn' voor inbraak dienen te voldoen aan weerstandsklasse 2.
- In de uitwendige scheidingconstructie geen openingen breder dan 0,01m voorzien i.v.m. weering ratten en muizen, uitgezonderd benodigde af- en aanvoeren.
- Bad- en toiletruimten voorzien van vloer/vandegels volgens BB Hft. 3.5 en NEN 2778.
- Wandtegels in de badkamer tot aan plafond, in de toiletruimte tot 1m20 boven de afgewerkte vloer.
- Installaties:
- Electra volgens BB Hft. 6, NEN 1010 en qua uitrusting minimaal voldoen aan de NPR 5310, kolom 'eenvoudig'.
- Koud- en warmwaterinstallaties volgens NEN 1006 en KVM-richtlijn.

- Afvoer afvalwater en fécaliën uitvoeren volgens NTR 3216 en NEN 3215.
- Luchtover-/afvoer m.b.v. mechanische ventilatie met warmterugwinning. Luchtdichtheits volgens BB Hft. 3.6.
- Karakteristiek geluidniveau ten gevolge van installaties ten hoogste 30dB(A) volgens NEN 5077.
- Vloerverwarming met ruimteregeling, aangesloten op stadsverwarmingssysteem (mits aanwezig), indien nodig wordt aanvullend een paneelradiator in de badruimte voorzien.
- Geluid:
- Een uitwendige scheidingconstructie van een vertilingslaag heeft een volgens NEN 5077 bepaalde karakteristieke geluidswaarde met een minimum van 20 dB.
- Uit het rapport onderzoek wegverkeerwaarde blijkt dat de cumulatieve geluidbelasting maximaal 60 dB (excl. afk. art. 110b Wgh) bedraagt. Dit heeft tot gevolg dat de karakteristieke geluidswaarde voor de meetpunten waar dit betreft van de nieuwe woningen 60 - 33 = 27 dB dient te bedragen. Dit dient met een bouwtechnisch-akoestisch onderzoek te worden aangebonden. Dit zal voor de uitvoering aanmerkelijk prestatie eis worden opgevoerd.
- Het volgens NEN 5077 bepaalde karakteristieke lucht-geluidniveauverschil voor de geluidsoverdracht van een besloten ruimte naar een vertilingslaag van een aangrenzende woonfunctie op hetzelfde perceel is niet kleiner dan 52 dB.
- Het volgens NEN 5077 bepaalde gevogen contact-geluidniveau voor de geluidsoverdracht van een besloten ruimte naar een vertilingslaag van een aangrenzende woonfunctie op hetzelfde perceel is niet kleiner dan 54dB.
- Het volgens NEN 5077 bepaalde karakteristieke lucht-geluidniveauverschil voor de geluidsoverdracht van een vertilingslaag naar een andere vertilingslaag van dezelfde woonfunctie is niet kleiner dan 32 dB.
- Het volgens NEN 5077 bepaalde gevogen contact-geluidniveau voor de geluidsoverdracht van een vertilingslaag naar een andere vertilingslaag van dezelfde woonfunctie is niet groter dan 79 dB.
- Het volgens NEN 5077 bepaalde karakteristieke geluidniveau vervoorzaakt door installaties in ruimten van een woonfunctie niet groter dan 30 dB.

mk meterkast
kk koelkast
wm/vd wasmachine / wasdroger
wp warmtepomp
hwa hemelwatersafor
hno noodoverstort
bakenrooijg deur diaagmet 900x2300, tenzij anders vermeld
noodverlichting (noodverlichting in het gehele pand tenminste 1 lux op de grond)
RM niet-ioniserende rookmelder aangesloten op het lichtnet conform NEN 2535
\$ deur van binnenut te openen zonder sleutel, van buitenaf niet

Bouwkundig

Opbouw begane grondvloer bi-bu: Rc≥3,7 m2K/W:
- oermentdekvloer 80mm.
- betonnen geleidelende kanaalplaatvloer volgens opgave constructeur

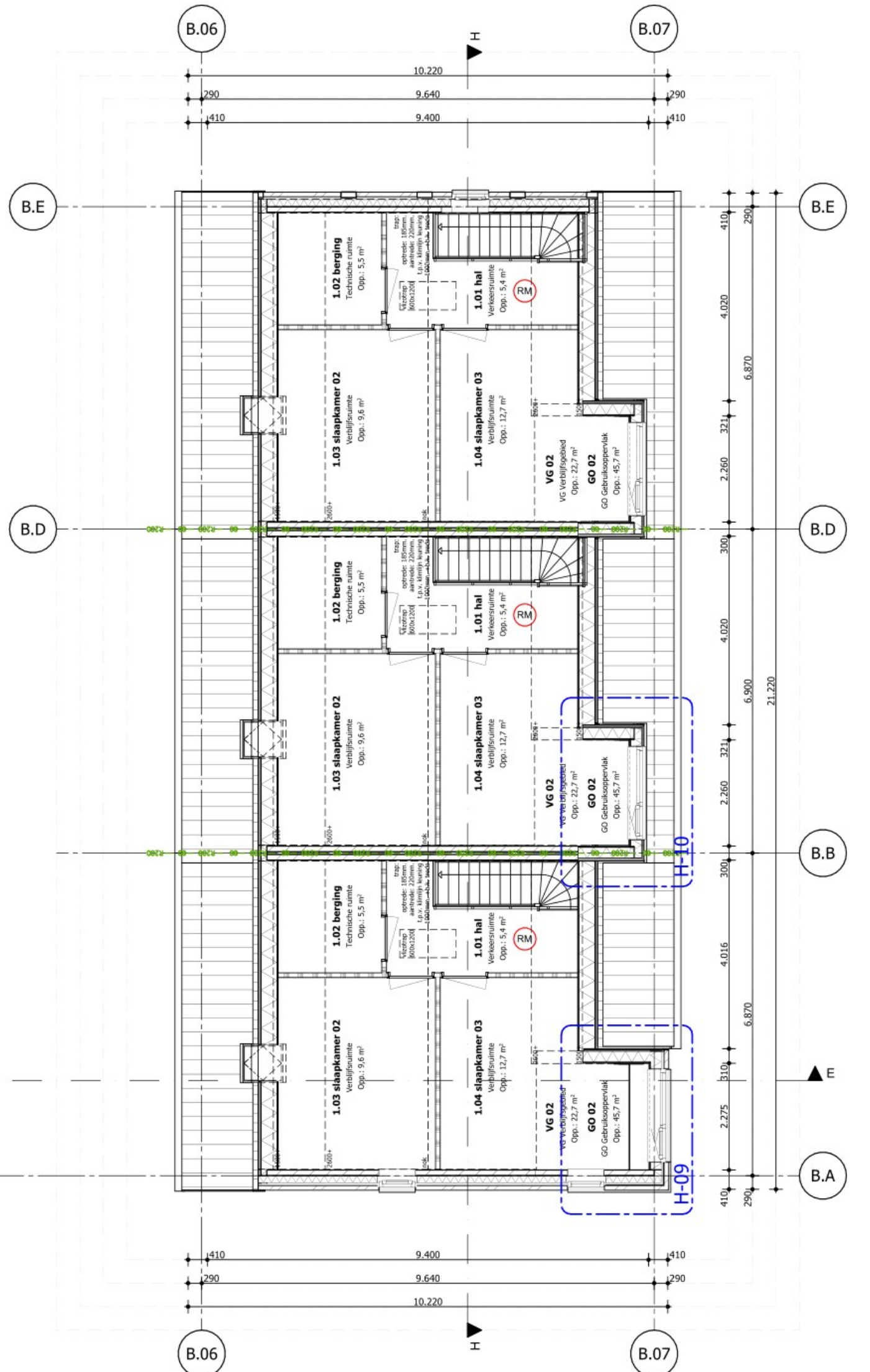
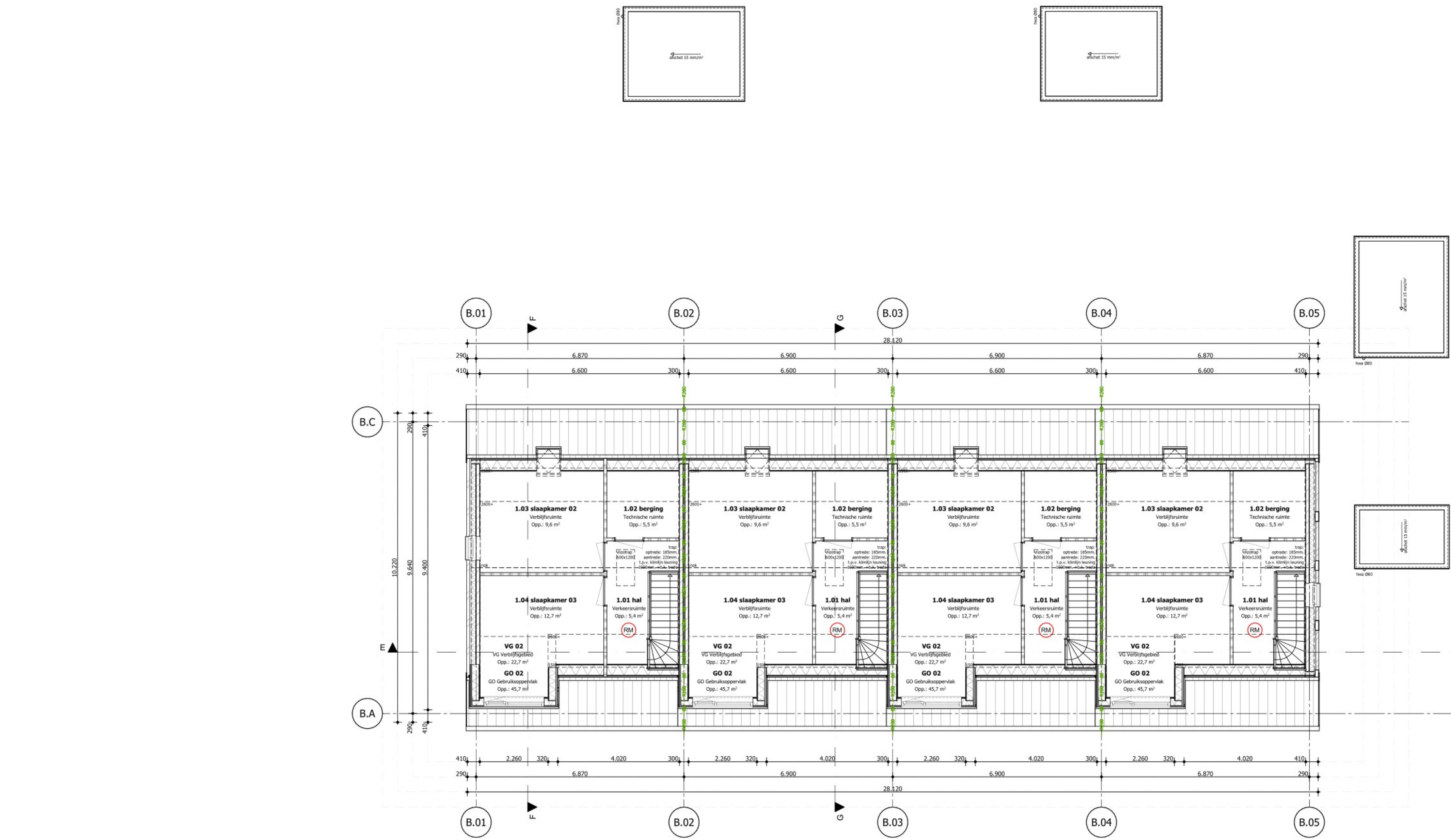
Opbouw verdiepingvloer:
- oermentdekvloer 80mm.
- betonnen kanaalplaatvloer volgens opgave constructeur

Opbouw dak bu-bi, Rc≥6,3 m2K/W:
- dakpannen
- parieten
- tegels
- waterkerende dampopen laag
- sporen 38x245mm.
- isolatie 245mm.
- waterkerende dampremmende laag
- spaanplaat 13mm.
- volgens opgave constructeur

Opbouw dak bu-bi, Rc≥2,3 m2K/W:
- bitumen dakbedekking
- alfoschotisolatie o.g.
- isolatie 142mm.
- waterkerende dampopen laag
- multiplex 18mm.
- HSB 44x145mm.
- volgens opgave constructeur
- waterkerende dampremmende laag
- raggelwerk 22x38mm. h.o.h. 600mm.
- gipsplaat 12,5mm.

Opbouw gevel bu-bi, Rc≥4,7m2K/W:
- metselwerk 100mm.
- luchtspouw 40mm.
- isolatie 150mm.
- kalkzandsteen wand volgens opgave constructeur

Opbouw gevel bu-bi, Rc≥2,4,7m2K/W:
- Equitone gevelplaat 8mm.
- 2x stijl en regelwerk 28x38mm.
- waterkerende dampopen laag
- isolatie 235mm.
- waterkerende dampremmende laag
- OCB 9mm.
- gipsplaat 12,5mm.



Algemeen

Maatvoering:
Alle maatvoering in het werk te controleren door alle uitvoerenden.

Kopie:
Niets uit deze uitgave mag worden gereproduceerd door middel van boekdruk, foto-offset, of welke andere methode of vorm dan ook, zonder schriftelijke toestemming van KAW architecten en adviseurs.

Omslaggedrukt:
Samensteller(s) van dit dossier zijn zich volledig bewust van hun taak een zo betrouwbaar mogelijke uitgave te verzorgen. Niettemin kunnen zij geen aansprakelijkheid aanvaarden voor onjuistheden en/of onvolledigheden die eventueel in dit dossier voorkomen.

Exacte uitvoering:
- Alle exacte constructies in staal, hout, of gewapend beton, alsmede systeemconstructies en noodoverstorten uit te voeren volgens opgave constructeur.
- Het geheel uitvoeren & opleveren conform alle geldende bouwregels, zoals o.a. woningwet, bouwbesluit, de voorschriften van de plaatselijke nutsbedrijven, plaatselijk geldende wetten & eisen, geldende NEN-normen.
- Alle installatievoorzorgingen uit te voeren volgens bepalingen & voorschriften van de nutsbedrijven, betreffende gas, water, elektriciteit, CAI & telefonie.
- Leveranciers & fabrikanten dienen rekening te houden met voorzorgingen voor bouwkundige onderdelen.
- Exacte verwarmings- & warmwater installatie volgens BENG-berekening.
- Exacte ventilatievoorzorgingen volgens ventilatieberekening.
- Exacte brandveiligheidsvoorzorgingen volgens quicqcan brandveiligheid.

Bouwkundig

Brandveiligheid:
- Onderste 2,5m buitengevel voldoet vanaf het aansluitende terrein tot een hoogte van ten minste 2,5m aan brandklasse B, bepaald volgens NEN-EN 13501-1.
- Een zijge van een constructieonderdeel die grenst aan de binnenlucht van een extra beschermde vluchtroute voldoet aan brandklasse B en aan rookklasse s2, beide bepaald volgens NEN-EN 13501-1.
- Een zijge van een constructieonderdeel die grenst aan de buitenlucht aan brandklasse D, bepaald volgens NEN-EN 13501-1. - De bovenzijde van een vloer, een trap en een hellingsbaan die grenst aan de binnenlucht voldoet aan rookklasse s1 en brandklasse C1, beide bepaald volgens NEN-EN 13501-1. De bovenzijde van een dak van een bouwwerk is, bepaald volgens NEN 6063, niet brandgevaarlijk.
- Elk appartement is een (sub)brandcompartiment.
- Exacte brandveiligheidsvoorzorgingen volgens quicqcan brandveiligheid.

Bouwkundig:
- Aanwezigheid en afmetingen van de in het BB genoemde ruimten en opstelplaatsen volgens Hft. 4.
- Trappen en vloerafschiedingen uitvoeren volgens BB Hft. 2.
- Draaiselen die zijn volgens NEN 5087' bereikbaar zijn voor inbraak dienen te voldoen aan weerstandsklasse 2.
- In de uitwendige scheidingsconstructie geen openingen breder dan 0,01m voorzien ivm. weering ratten en muizen, uitzonderend benodigde af- en aanvoeren.
- Bad- en toiletruimten voorzien van vloer/vandriegels volgens BB Hft. 3.5 en NEN 2778
- Wandtegels in de badkamer tot aan plafond; in de toiletruimte tot 1m20 boven de afgewerkte vloer.
Instalaties:
- Electra volgens BB Hft. 6, NEN 1010 en qua uitrusting minimaal voldoen aan de NPR 5310, kolom 'eenvoudig'.
- Koud- en warmwaterinstallaties volgens NEN 1006 en KWW-richtlijn.

- Afvoer afvalwater en fécaliën uitvoeren volgens NTR 3216 en NEN 3215.
- Luchttoer-/afvoer, mechanische ventilatie met warmterugwinning, Luchtdelbeten volgens BB Hft. 3.6.
- Karakteristiek geluidniveau ten gevolge van installaties ten hoogste 30dB(A) volgens NEN 5077.
- Vloerverwarming met ruimteregeling, aangesloten op stadsverwarmingssysteem (mits aanwezig), indien nodig wordt aanvullend een paneelradiator in de badruimte voorzien.
Geluid:
- Een uitwendige scheidingsconstructie van een verblijfsruimte heeft een volgens NEN 5077 bepaalde karakteristiek geluidwering met een minimum van 20 dB.
- Uit het rapport onderzoek wegkeerwaarde blijkt dat de cumulatieve geluidbelasting maximaal 60 dB (excl. aftrek art. 110b Wgh) bedraagt. Dit heeft tot gevolg dat de karakteristieke geluidwering voor de meetpunten waar dit betreft van de nieuwe woningen 60 - 33 = 27 dB dient te bedragen. Dit dient met een bouwtechnisch-akkoordisch onderzoek te worden aangebond. Dit zal voor de uitvoering aanmeer als prestatie eis worden opgeven.
- Het volgens NEN 5077 bepaalde karakteristieke lucht-geluidniveauverschil voor de geluidsoverdracht van een besloten ruimte naar een verblijfsruimte van een aangrenzende woonfunctie op hetzelfde perceel is niet kleiner dan 52 dB.
- Het volgens NEN 5077 bepaalde gevogen contact-geluidniveau voor de geluidsoverdracht van een besloten ruimte naar een verblijfsruimte van een aangrenzende woonfunctie op hetzelfde perceel is niet groter dan 54dB.
- Het volgens NEN 5077 bepaalde karakteristieke lucht-geluidniveauverschil voor de geluidsoverdracht van een verblijfsruimte naar een andere verblijfsruimte van dezelfde woonfunctie is niet kleiner dan 32 dB.
- Het volgens NEN 5077 bepaalde gevogen contact-geluidniveau voor de geluidsoverdracht van een verblijfsruimte naar een andere verblijfsruimte van dezelfde woonfunctie is niet groter dan 79 dB.
- Het volgens NEN 5077 bepaalde karakteristieke geluidniveau veroorzaakt door installaties in s ruimten van een woonfunctie niet groter dan 30 dB.

mk meterkast
kk koelkast
w/vw/wd wasmachine / wasdroger
wv warmtepomp
hwa hemelwatersfvoer
noodverstort
NO noodverlichting
hwa hemelwatersfvoer
NO noodverlichting
noodverlichting (noodverlichting in het gehele pand tenminste 1 lux op de grond)

Bouwkundig

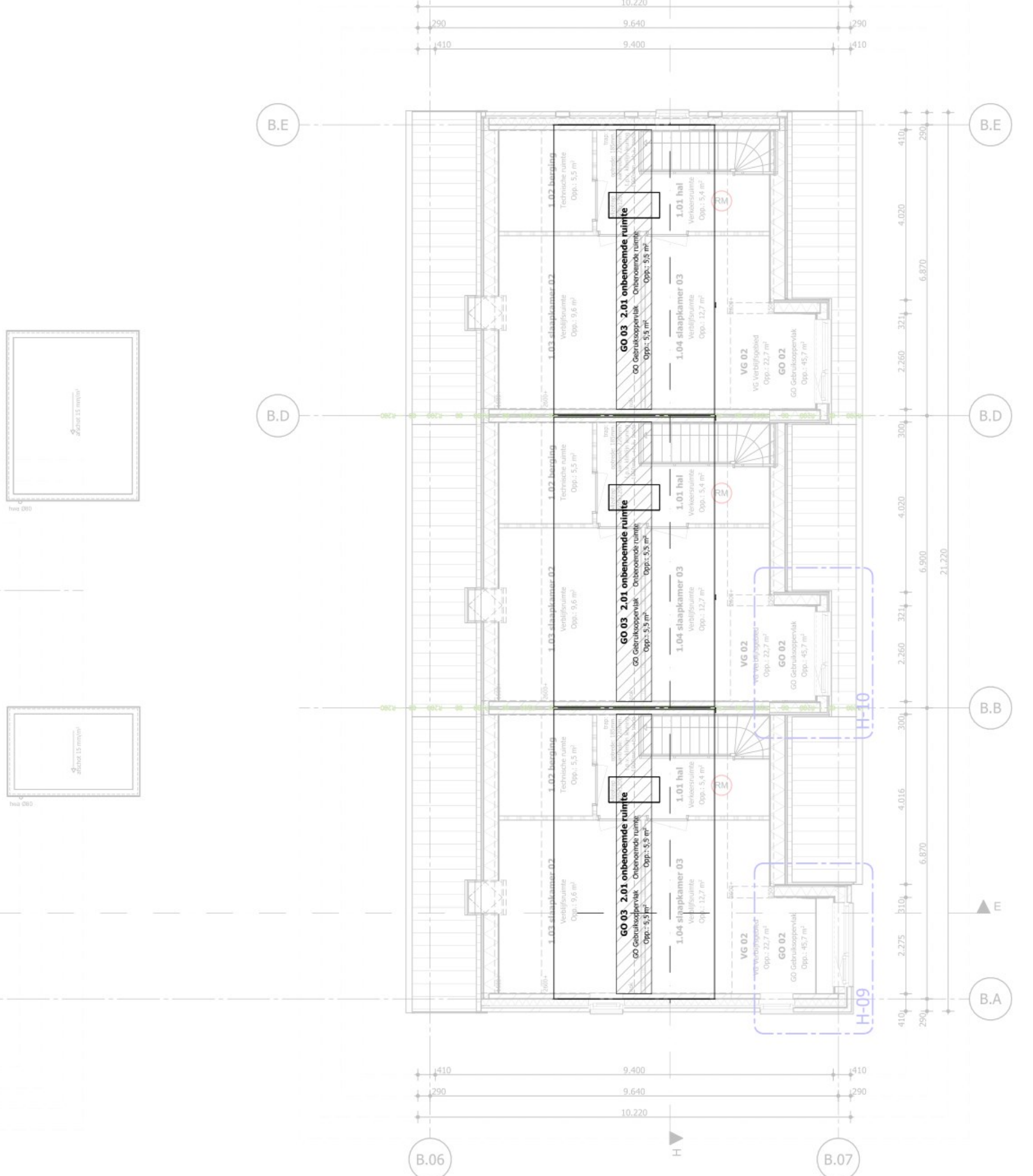
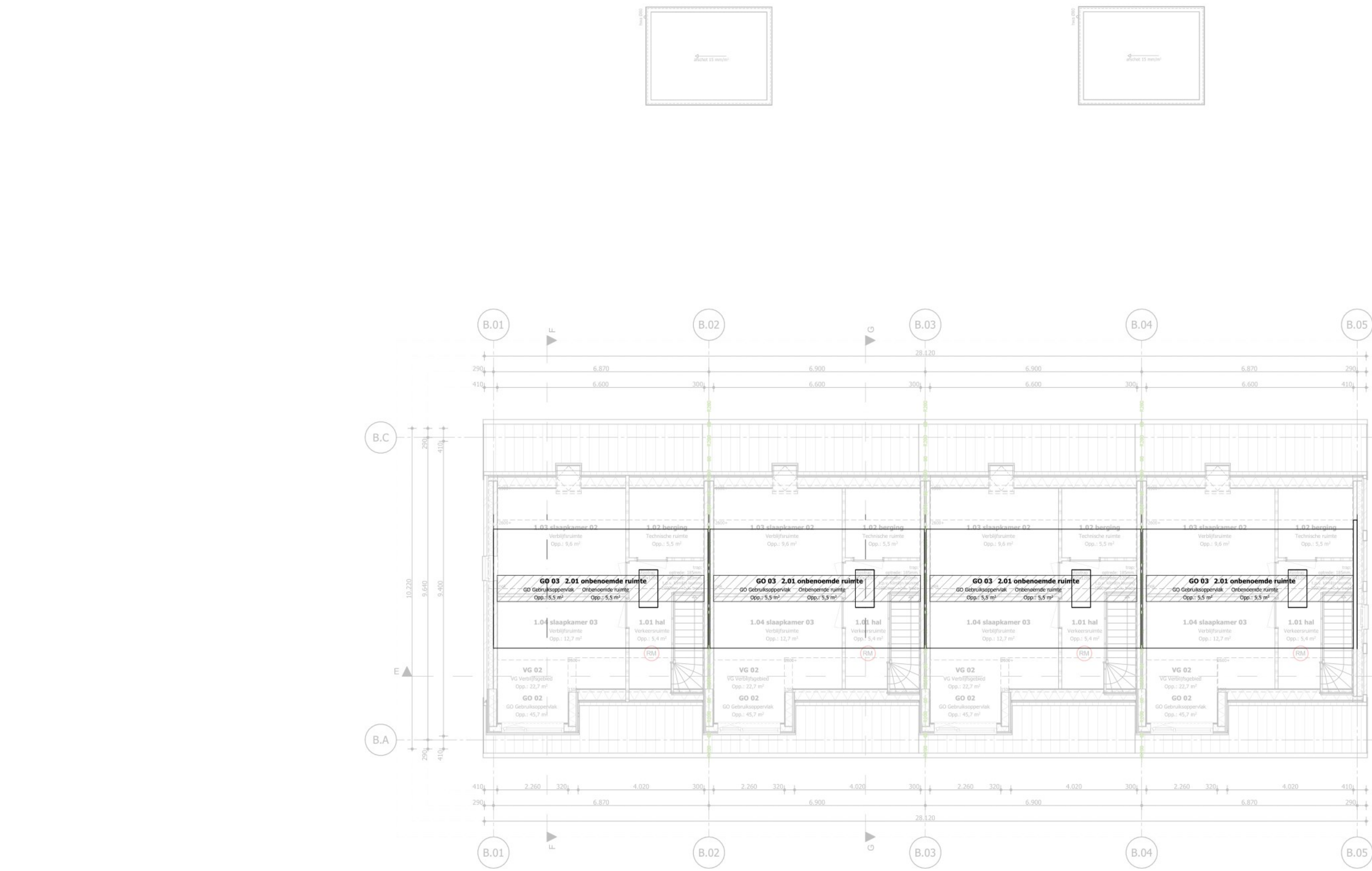
Opbouw begane grondvloer b1-bu; Rc23,7 m2K/W:
- oermentdekvloer 80mm.
- betonnen geleidelende kanaalplaatvloer volgens opgave constructeur

Opbouw verdiepingvloer:
- oermentdekvloer 80mm.
- betonnen kanaalplaatvloer volgens opgave constructeur

Opbouw dak bu-bi, Rc26,3 m2K/W:
- dakpannen
- pariteiten
- tengers
- waterkerende dampopen laag
- sporen 38x245mm.
- isolatie 245mm.
- waterkerende dampremmende laag
- spaanplaat 13mm.
- volgens opgave constructeur

Opbouw dak bu-bi, Rc24,7m2K/W:
- bitumen dakbedekking
- afochosolatie o.g.
- isolatie 142mm.
- waterkerende dampopen laag
- multiplex 18mm.
- HSB 44x45mm.
- volgens opgave constructeur
- waterkerende dampremmende laag
- raggelwerk 22x38mm. h.o.h. 600mm.
- gipsplaat 12,5mm.

Opbouw gevel bu-bi, Rc24,7m2K/W:
- Equilone gewijplaat 8mm.
- 2x stijl en regelwerk 28x38mm.
- waterkerende dampopen laag
- isolatie 235mm.
- waterkerende dampremmende laag
- GOS 9mm.
- gipsplaat 12,5mm.



Algemeen

Maatvoering:
Alle maatvoering in het werk te controleren door alle uitvoerenden.

Kopie:
Niets uit deze uitgave mag worden gereproduceerd door middel van boekdruk, foto-offset, of welke andere methode of vorm dan ook, zonder schriftelijke toestemming van KAW architecten en adviseurs.

Omschrijving:
Samensteller(s) van dit dossier zijn zich volledig bewust van hun taak een zo betrouwbaar mogelijke uitgave te verzorgen. Niettemin kunnen zij geen aansprakelijkheid aanvaarden voor onjuistheden en/of onvolledigheden die eventueel in dit dossier voorkomen.

Exacte uitvoering:
- Alle exacte constructies in staal, hout, of gewapend beton, alsmede systeemconstructies en noodvertoeren uit te voeren volgens opgave constructeur.
- Het geheel uitvoeren & opleveren conform alle geldende bouwverordening, zoals o.a. woningwet, bouwbesluit, de voorschriften van de plaatselijke nutsbedrijven, plaatselijk geldende wetten & eisen, geldende NEN-normen.
- Alle installatievoorzorgingen uit te voeren volgens bepalingen & voorschriften van de nutsbedrijven, betreffende gas, water, elektriciteit, CAI & telefonie.
- Leveranciers & fabrikanten dienen rekening te houden met voorzorgingen voor bouwkundige onderdelen.
- Exacte verwarmings- & warmwater installatie volgens BENG-berekening.
- Exacte ventilatievoorzorgingen volgens ventilatieberekening.
- Exacte brandveiligheidsvoorzorgingen volgens quickscan brandveiligheid.

Bouwkundig

Brandveiligheid:
- Onderste 2,5m buitengevel voldoet vanaf het aansluitende terrein tot een hoogte van ten minste 2,5m aan brandklasse B, bepaald volgens NEN-EN 13501-1.
- Een zijde van een constructieonderdeel die grenst aan de binnenlucht van een extra beschermde vluchtroute voldoet aan brandklasse B en aan rookklasse s2, beide bepaald volgens NEN-EN 13501-1.
- Een zijde van een constructieonderdeel die grenst aan de buitenlucht voldoet aan brandklasse D, bepaald volgens NEN-EN 13501-1. De bovenzijde van een vloer, een trap en een hellingbaan die grenst aan de binnenlucht voldoet aan rookklasse s1 en brandklasse C1, beide bepaald volgens NEN-EN 13501-1. De bovenzijde van een dak van een bouwwerk is, bepaald volgens NEN 6963, niet brandgevaarlijk.
- Elk appartement is een (sub)brandcompartiment.
- Exacte brandveiligheidsvoorzorgingen volgens quickscan brandveiligheid.

Bouwkundig:
- Aanwezigheid en afmetingen van de in het BB genoemde ruimten en opstelplaatsen Hfst. 4.
- Trappen en vloerafscheidings uitvoeren volgens BB Hfst. 2.
- Draaierde delen die volgens NEN 5087 'bereikbaar' zijn voor inbraak dienen te voldoen aan weerstandsklasse 2.
- In de uitwendige scheidingconstructie geen openingen breder dan 0,01m voorzien i.v.m. weering ratten en muizen, uitgezonderd benodigde af- en aanvoeren.
- Bad- en toiletruimten voorzien van vloer-/wandtegels volgens BB Hfst. 3.5 en NEN 2778.
- Wandtegels in de badkamer tot aan plafond, in de toiletruimte tot 1m20 boven de afgewerkte vloer.
- Installaties:
- Electra volgens BB Hfst. 6, NEN 1010 en qua uitrusting minimaal voldoen aan de NPR 5310, kolom 'eenvoudig'.
- Koud- en warmwaterinstallaties volgens NEN 1006 en KMW-richtlijnen.

- Afvoer afvalwater en fécaliën uitvoeren volgens NTR 3216 en NEN 3215.
- Luchttoer-/afvoer m.b.v. mechanische ventilatie met warmterugwinning. Luchtdebieten volgens BB Hfst. 3.6.
- Karakteristiek geluidniveau ten gevolge van installaties ten hoogste 30dB(A) volgens NEN 5077.
- Vloerverwarming met ruimteregeling, aangesloten op stadsverwarmingssysteem (mits aanwezig), indien nodig wordt aanvullend een paneelradiator in de badruimte voorzien.
Geluid:
- Een uitwendige scheidingconstructie van een verblijfsgebied heeft een volgens NEN 5077 bepaalde karakteristieke geluidswaarde met een minimum van 20 dB.
- Het volgens NEN 5077 bepaalde karakteristieke geluidniveauverschil voor de geluidsoverdracht van een besloten ruimte naar een verblijfsgebied van een aangrenzende woonfunctie op hetzelfde perceel is niet kleiner dan 52 dB.
- Het volgens NEN 5077 bepaalde gevogegen contact-geluidniveau voor de geluidsoverdracht van een besloten ruimte naar een verblijfsgebied van een aangrenzende woonfunctie op hetzelfde perceel is niet groter dan 54dB.
- Het volgens NEN 5077 bepaalde karakteristieke geluidniveauverschil voor de geluidsoverdracht van een verblijfsruimte naar een andere verblijfsruimte van dezelfde woonfunctie is niet kleiner dan 32 dB.
- Het volgens NEN 5077 bepaalde gevogegen contact-geluidniveau voor de geluidsoverdracht van een verblijfsruimte naar een andere verblijfsruimte van dezelfde woonfunctie is niet groter dan 79 dB.
- Het volgens NEN 5077 bepaalde karakteristieke geluidniveau vervoorzaakt door installaties in ruimten van een woonfunctie niet groter dan 30 dB.

mk meterkast
kk koelkast
wm/wd wasmachine / wasdroger
wp warmtepomp
hwa hemelwatersysteem
NO noodoverstort
bakenrooijg deur diamaat 900x2300, tenzij anders vermeld
NO noodverlichting (noodverlichting in het gehele pand tennemenste 1 lux op de grond)

Bouwkundig

constructie welke een weerstand heeft van 60 minuten tegen brand-doorslag en brand-overstag (WBEB0) volgens NEN6068 en een weerstand tegen rookdoorgang (WRD) van R200 volgens NEN6675
constructie welke een weerstand heeft tegen brand-doorslag en brand-overstag (WBEB0) van 30 minuten volgens NEN6068 en een weerstand tegen rookdoorgang (WRD) van R200 volgens NEN6675
zelfsluitende deur
niet-ioniserende rookmelder aangesloten op het lichtnet conform NEN 2535
deur van binnenuit te openen zonder sleutel, van buitenaf niet

Opbouw begane grondvloer bi-bu: Rc≥3,7 m2K/W:
- cementdekvloer 80mm.
- betonnen geleidelende kanaalplaatvloer volgens opgave constructeur
Opbouw verdiepingvloer:
- cementdekvloer 80mm.
- betonnen kanaalplaatvloer volgens opgave constructeur
Opbouw dak bu-bi, Rc≥6,3 m2K/W:
- dakpannen
- parlaten
- tegels
- waterkerende dampop laag
- sporen 38x245mm.
- isolatie 245mm.
- waterkerende dampremmende laag
- spaanplaat 13mm.
- volgens opgave constructeur
Opbouw dak bu-bi, Rc≥6,3 m2K/W:
- bitumen dakbedekking
- afchotsolatie o.p.
- isolatie 142mm.
- waterkerende dampop laag
- multiplex 18mm.
- HSB 44x145mm.
- volgens opgave constructeur
- waterkerende dampremmende laag
- raggelwerk 22x38mm. h.o.h. 600mm.
- gipsplaat 12,5mm.
Opbouw gevel bu-bi, Rc≥4,7m2K/W:
- metselwerk 100mm.
- luchtsponw 40mm.
- isolatie 150mm.
- kalkzandsteen wand volgens opgave constructeur
Opbouw gevel bu-bi, Rc≥4,7m2K/W:
- Equitone gewijplaat 8mm.
- 2x stijl en regelwerk 28x38mm.
- waterkerende dampop laag
- isolatie 235mm.
- waterkerende dampremmende laag
- OSB 9mm.
- gipsplaat 12,5mm.

Opbouw dak bu-bi, Rc≥6,3 m2K/W:
- bitumen dakbedekking
- afchotsolatie o.p.
- isolatie 142mm.
- waterkerende dampop laag
- multiplex 18mm.
- HSB 44x145mm.
- volgens opgave constructeur
- waterkerende dampremmende laag
- raggelwerk 22x38mm. h.o.h. 600mm.
- gipsplaat 12,5mm.
Opbouw gevel bu-bi, Rc≥4,7m2K/W:
- metselwerk 100mm.
- luchtsponw 40mm.
- isolatie 150mm.
- kalkzandsteen wand volgens opgave constructeur
Opbouw gevel bu-bi, Rc≥4,7m2K/W:
- Equitone gewijplaat 8mm.
- 2x stijl en regelwerk 28x38mm.
- waterkerende dampop laag
- isolatie 235mm.
- waterkerende dampremmende laag
- OSB 9mm.
- gipsplaat 12,5mm.

