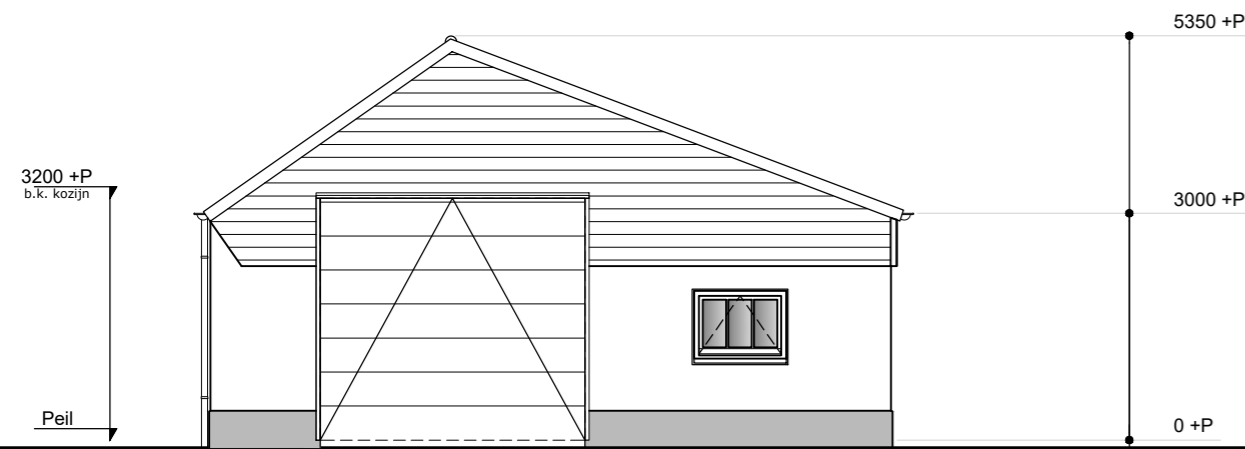
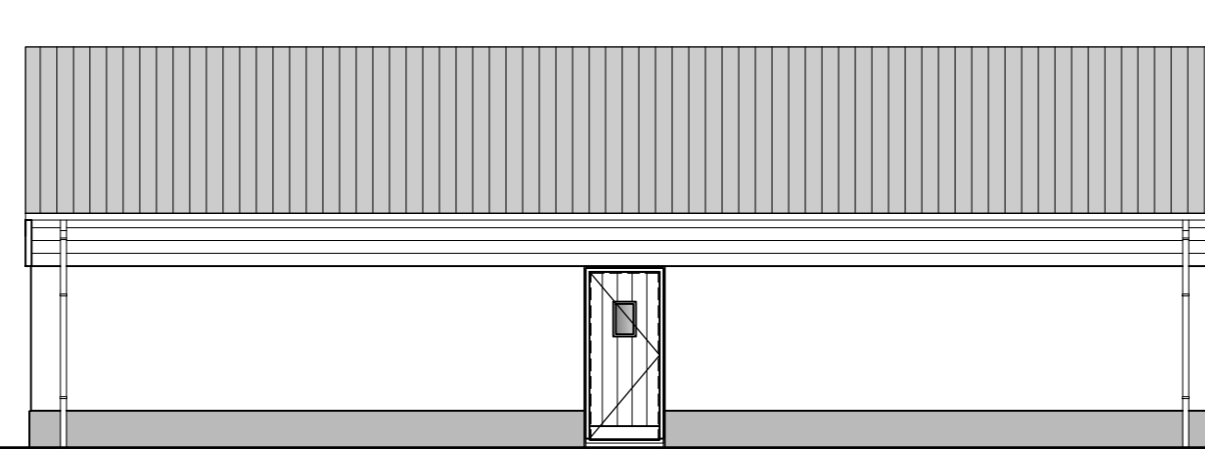


renvooi kleur- en materiaalstaat:

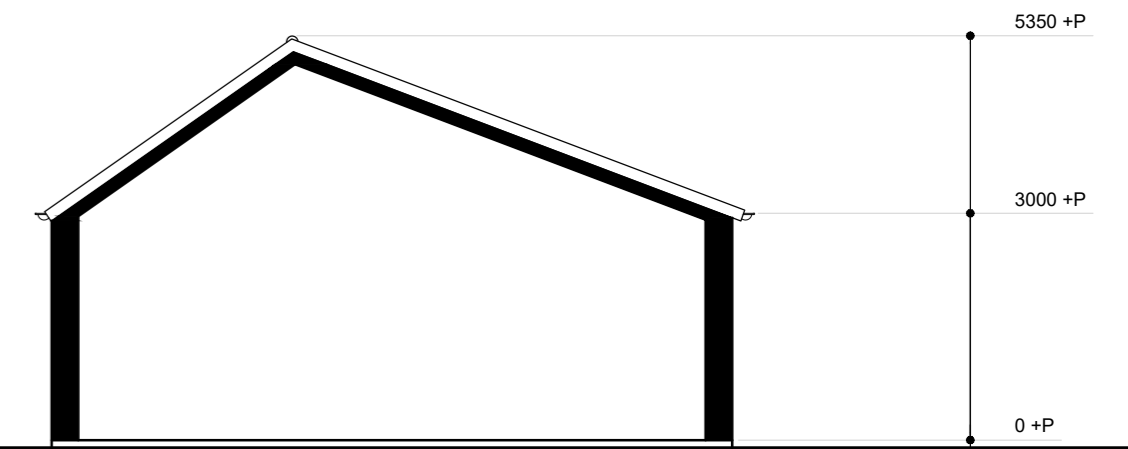
Onderdelen:	Materiaal:	Kleur:
- gevel	gebakken steen	bestaand
- gevel voegwerk	zand-cement	bestaand
- gevel bekleding	hout	als bestaand
- kozijnen	kunststof	als bestaand
- ramen	kunststof	als bestaand
- deuren	kunststof	als bestaand
- dak	panprofielplaat	blauw gesmoord



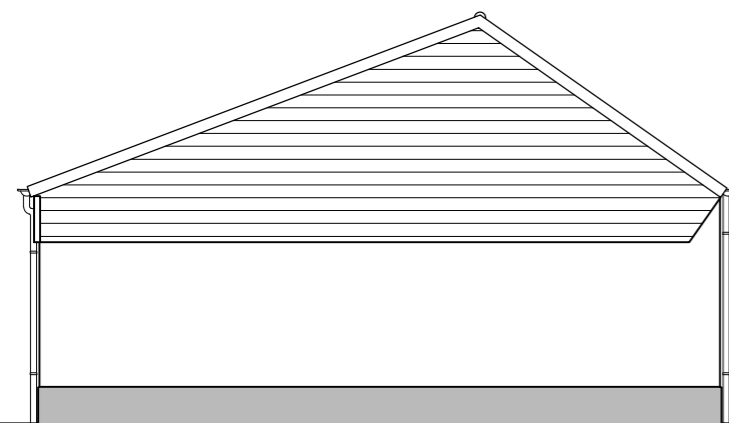
-- voorgevel --



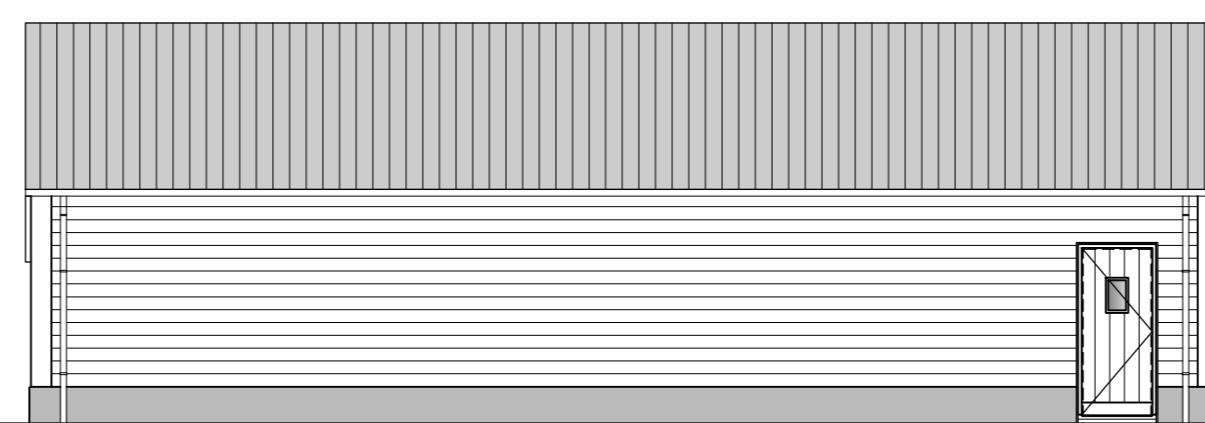
-- rechtergevel --



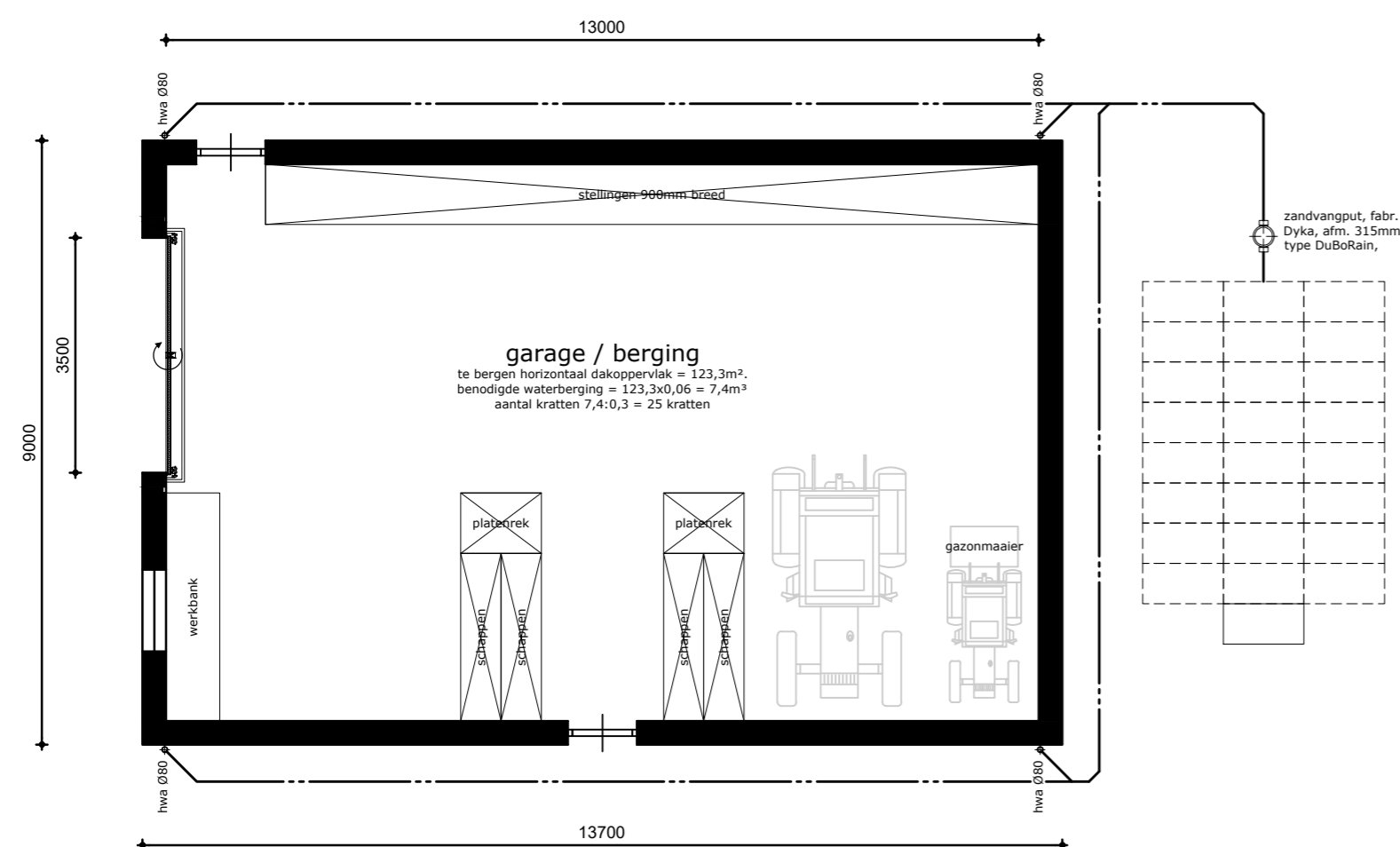
-- doorsnede --



-- achtergevel --



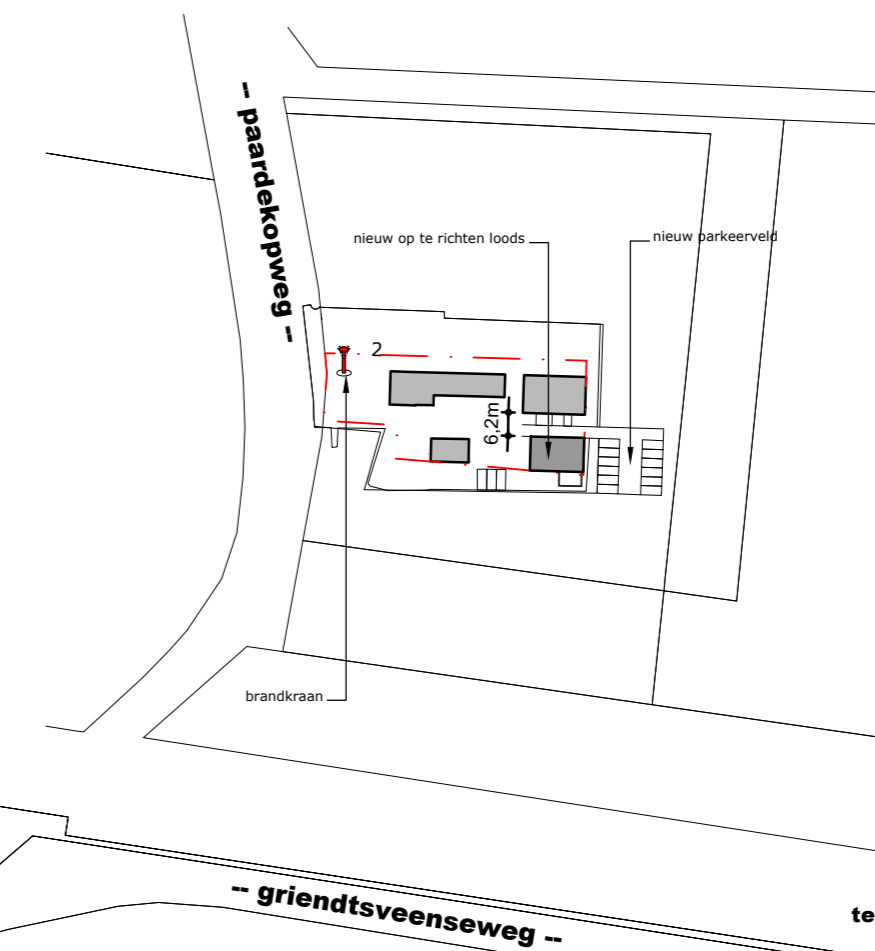
-- linkergevel --



-- plattegrond --
117m²

renvooi riolering en HWA:

- afvalwater-riolering op afschot leggen. (1/200)
- kleur afvalwater buizen volgens gemeente.
- gronddekking afvalwater-riolering min. 700mm.
- hemelwater-riolering op afschot leggen. (1/500)
- kleur hemelwater buizen volgens gemeente.
- gronddekking hemelwater-riolering min. 550mm.
- riolering aanleggen volgens NEN 3215 en NTR3216.
- terreinleiding volgens artikel 6.18 van het bouwbesluit 2012.
- riolering uit te voeren in PVC met Komo-Keur en hergebruik garantie.
- hemelwaterafvoeren voorzien van bladscheiders op ±400mm+MV.



-- situatie --

- schaal = 1:2000
- gemeente = deurne



230703.V01
voorlopig ontwerp

project: oprichten van een loods paardekopweg 2 5754 PZ deurne
opdrachtgever: paardekopweg 2 5754 PZ deurne
tekeningomschrijving: verzamelblad
schaal: 1:100
tekeningformaat: A2 (594x420mm)
getekend: bart van venrooij
datum: o. 15-03-2025
gewijzigd: