

47700+ PEIL bestemmingsplan (ten opzichte van maaiveld)
geen hoogte overschrijding ten opzichte van bestaand

45500+ PEIL bestemmingsplan
(ten opzichte van maaiveld)

850+ PEIL
bestemmingsplan =
vloerpeil 0.000 Hilton

0.000+ PEIL = bestemmingsplan peil:
de gemiddelde hoogte van het
bestaande aansluitende afgewerkte
maaiveld

doorsnede B-B

Opmerkingen:

Wijzigingen:

- A. 29-06-2024 definitief
- B. 20-11-2024 opmerkingen gemeente
- C. 10-01-2025 hoogte gevels en vervallen draaiend deel

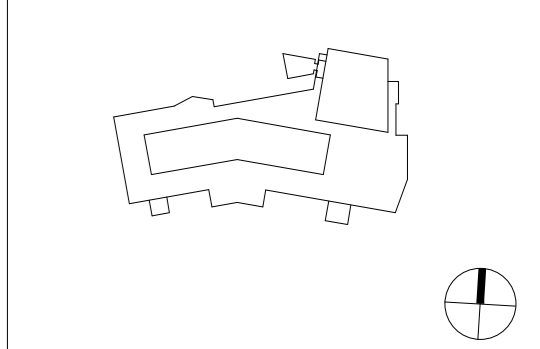
opdrachtgever:
Amsterdam Hilton Hotel B.V.
Dauwendrechtlaan 67
postbus 94058
1090GB Amsterdam

adviseur constructies:
Van Rossum Raadgevende Ingenieurs b.v.
Amsterdam
Pedro de Medinillaan 3a
1086 KK AMSTERDAM

adviseur installaties:
InstaView
Watersmaat 9
2171 TP Sassenheim

adviseur brandveiligheid:
EPIC risk & safety consultants
Leyersweg 1130
3721 BC Biltoven

Architect
OZ
naam architect OZ
Postbus 37697
1030 BR Amsterdam



**Hilton Hotel Amsterdam,
vergroten dakopbouw**
21-789RB
Aanvraag Omgevingsvergunning

bladnummer:
0A-202

versie:
C

datum:
10-01-2025

onderwerp:
Dwarsdoorsnede B-B

schaal:
1 : 100

formaat:
A0