

### Doorsnede Langs

OPP BVO Bruto-oppervlakte 24.012			
BVO	Verdeling	Element ID	Oppervlakte
BVO gebouw	Kelder	Torenk	10,21
			23,49
	Begane grond	Wolven	72,20
			221,60
	Begane grond	Garage	60,00
			192,39
	Begane grond	Houtbouw	22,26
			73,21
			1.156,23
	1e verdieping	Bijbouw	45,22
			89,79
	1e verdieping	Houtbouw	107,41
			322,22
	1e verdieping	Saten	30,40
			95,10
			244,22
			773,19
	2e verdieping	Houtbouw	205,05
			418,36
			303,48
			418,80
			831,84
			418,80
Vloer en zandlaag	1e verdieping	Vlaai	50,53
			96,53
	1e verdieping	Vloer bijbouw	44,90
			44,90
			89,80
			2.383,38

### Afkortingen- Renvooi:

- b / d = bad / douche 0,75m
- cl = waterdooel 0,17m
- ci = waterdooel 0,10m
- ha = homelwaterover 0,00m
- g / w = gootsteen / wafwater 0,0275m
- g / f = gootsteen / fontein 0,0275m
- (be) stid = (beluchting) standieping 0,0275m
- em. (g) = wasmachine / droger 0,0275m
- co = condensatvoer roering 0,0275m
- o.s. = ontstapgang 0,0275m
- la = luchtvoer mechanische ventilatie
- v.o.c. = volgens opgave constructeur
- Al / B = kozijnwerk
- bu / bi = buiten / binnen
- h = hout / metaal
- hik = houten kolom, sik = stalen kolom
- n.l.d. = raadje te bepalen
- v.v. = verdelcr vloeroverlapping vlgns installateur
- o.s. / v = draadklemmen / keegram
- ZTA = zonietoedingsfactor beglazing
- gls = douchegls telerwarming
- v = ventilatie
- m = metaalwerk
- sp / wp = schroefput / warmtepomp
- ro = romus (open gasaansluiting)
- ov = dooroverlaping
- stuc-isolatiegevel
- natuursteen gevel
- druppelbinnenmuur
- niet druppel binnenmuur
- in rookvrije
- rookvrijverloop
- mv kanaal
- mv ventil

### Riolering

Binnenriolering conform NEN 3215 en NEN 3216. Beluchting volgens NEN 2757. Schoonwonder (o.a. hoo) ondergrondse ledigen grjs. Bergen in kelder, hellen en op eigen terrein. Vulwaterriolering rioolputten. Geachteerd riolering. Rioleren van gerecycled pvc / met recycle garantie. Riolering volgens rioleringsbepalingsinstallateur. Dwaarsge ledigen blijven buiten installatie.

### Ventilatie / verwarming

Verwarming + warmwater d.m.v. aardwarmtepomp volgens fabrikant / leverancier / installateur. Luchtvoer + luchtvoer d.m.v. gebalanceerde ventilatie. Installaties volgens installateur en voorlichter fabrikant / leverancier. Luchtvoer rookkast em. 1 cm/m<sup>3</sup> per vloeroppervlakte met een minimum van 20m/h. Beluchting haard volgens NEN 1017, rookvoer haard volgens NEN 2527. Haardn volgens opgave fabrikant / leverancier. Mechanische ventilatie. Afvoeren minimaal: verbluante keuken 21,0 dm<sup>3</sup>/s, badruimte 14,0 dm<sup>3</sup>/s, toiletruimte 7,0 dm<sup>3</sup>/s. Verbluigheids luchtvoer minimaal 0,9 dm<sup>3</sup>/s/m<sup>2</sup>. Ventilatie vlgns NEN 1017, conform bouwbesluit aflossing 3,28 3,32. Ontluchting/beluchting standieping volgens NEN 2757. 075mm

### Vochtwering ruimten

Volgens NEN 2778, alle bad- en toilet ruimten zijn voorzien van vloer- en wandtegels. Wandtegels pefondhoogte.

### Installatie

Elektrische installaties volgens NEN 1010. Meerkast volgens NEN 2768. Drinkwater / warmwater voorzieningen uitvoeren volgens NEN 1008. Definitieve plaats rookmelders te bepalen plaats afhankelijk van inrichting van de ruimtes. Rookmelders onderling gekoppeld, niet ontrend, rookmelders aangegeven op akkoord en voorzien van een backup-batterij, e.a. conform NEN 2555. Vlgns primare ontstapingsruimten (onderdeel 5 van NEN 2056), vlgns primare producties (onderdeel 7 van NEN 2555). Mechanische voorziening voor luchtverversing veroorzaakt in een aangrenzende verbluante een volgens NEN 5077 bepaald karakteristieke installatiegebruiksruimte van ten hoogste 30 dm<sup>3</sup>. Vastelante waarden ventilatie minimaal 75 kg/m<sup>2</sup> Ra met 35 dB(A), massa deur / luk minimaal 25 kg/m<sup>2</sup>, deur met kierdiching. Uhl voorzien van geluidsolerende ophanging en aansluitingen. Eventuele stozuininstallatie / fibraalkaarm door dorden.

### Inbraakwerendheid

Alle deuren, ramen kozijnen en daarmee gelijk te stellen constructieonderdelen in de gebruikelijke schiedingsconstructie. De buitendeuren conform NEN 5087 bereikbaar zijn, hebben een weerstandsklasse voor inbraakwerendheid volgens Bouwbesluit, van ten minste klasse 2, volgens NEN 5096. Minimaal 3 minuten inbraakvermogen, gestel en goedgeurd. Cilinders buitendeuren met kerntoelichting, minimaal klasse 3.

### Kozijnen, ramen, en deuren

Alle buitendeuren met 3-voudige beglazing U= 0,6 W/m<sup>2</sup>K, ZTA 44%, glasdiktes vlg. opg. leverancier, binnendeuren met 2-voudige beglazing. Alle beglazingen zijn in buitendeuren met tochtprofielen, schiedingsvrij. Binnendeuren voorzien van tochtprofielen. Binnendeuren voorzien van vloerprofielen volgens bouwbesluit (open draempels). Kozijnen vanaf 0-Peii met hardsteen onderdorpel. Inbraakwerendheid verbluante, toilet en bad-ruimten met een minimale doorgang van 850mm breed en 2300mm hoog, tenzij anders vermeld. Toegangsvloer buitendeuren begang grond met bovenkant onderdorpel = maximaal 29-Peii, maximaal hoogteverschil buiten / binnen = 20mm. Alle draakspanen + kepramen met kerstendaling.

### Veiligheid

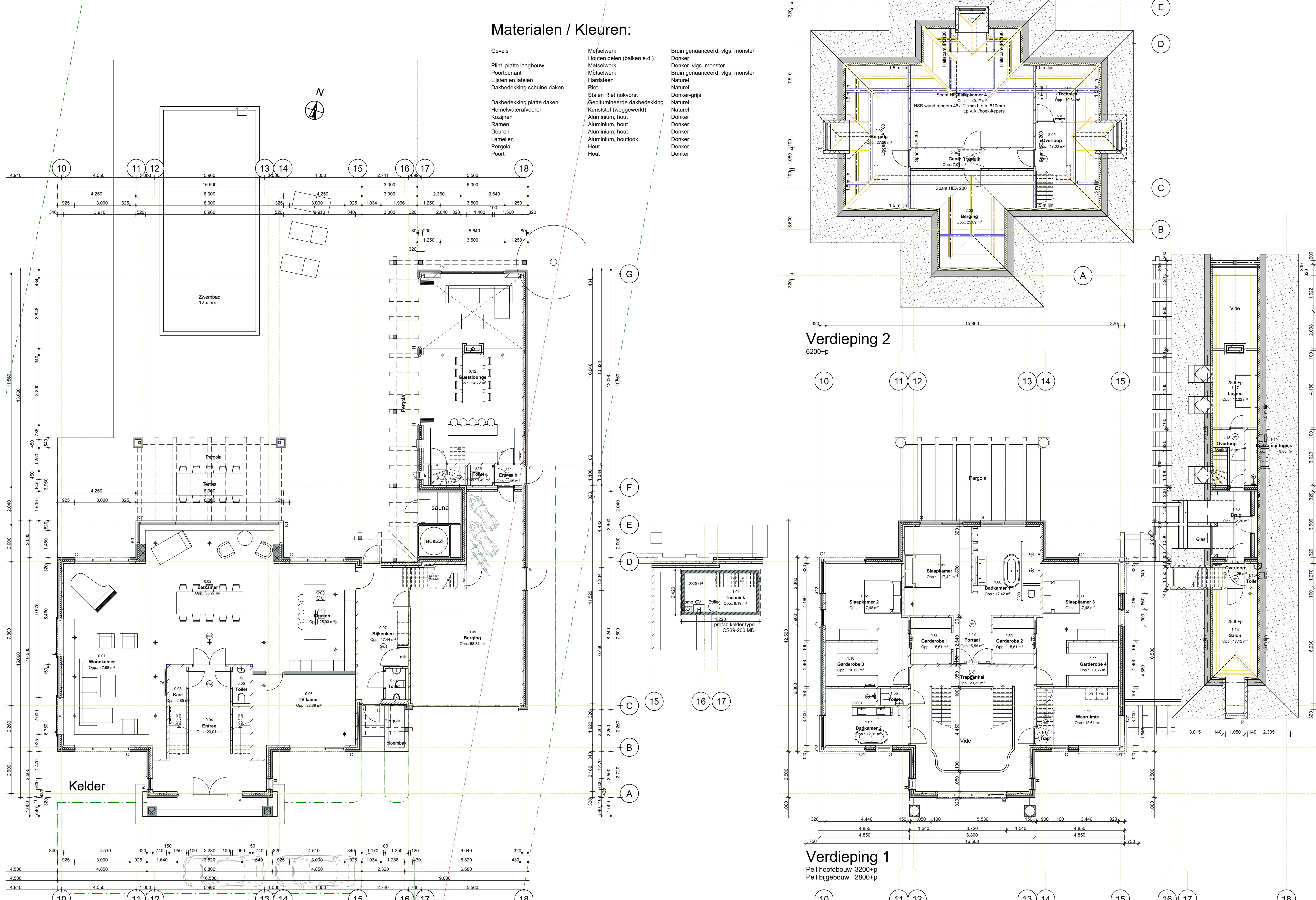
Bepaald volgens NEN 6063 mogen daken niet brandgevaarlijk zijn. Nabij alle toegangsdeuren een bultenpunt aanbrennen. Rookkanalen ontbreikbaar conform art. 2.80 Bouwbesluit en NEN 6064, NEN 6061. Vloer rookkanalen volgens NEN 2757 + 877 + 6060. Bij regden van vloeren dienen vloerafslachters te worden aangebracht (>1m aansluitende vloer). Hoogte inbraak / bultenruimte minimaal 0,3m + vloer resp. 0,3m + vloerant trapdiele. Openingen in afschieding maximaal 100mm breed, opening boven een hoogte van 600mm boven vloer / bede maximaal 200mm breed, traphek zonder opstapmogelijkheid tussen 200 / 600mm + vloer. 1 p.v. een af niet beweegbaar raam voorzien van afschieding van minimaal 0,80m+vloer, zonder opstapmogelijkheid tussen 200 / 600mm + vloer. Veiligheidsbeglazing (buiten + binnen) volgens NEN 3569. Veiligheidsbeglazing in buitendeuren en binnendeuren ind. deuren en ramen waarvan de onderzijde van het glas < 0,85m+vloer. Beglazingen volgens NEN 2608. Verdiepingtrap: moet voldoen aan tabel 2.20 Bouwbesluit, met aan minimaal 1 zijde een leuning. De gehele woning = 1 brandcompartiment (oppervlakte <1000m<sup>2</sup>).

### Constructie

Tekeningen + berekeningen: funderingsconstructies, gewapend beton- en staalconstructies, ankers, muror, distaties, bakken, kalkingen, kapotte, etc. volgens opgave constructeur. Aanbrennen / bevestigen: isolatiematerialen, dakmaterialen, profiel beton, plammaterialen, stuc, isolatievels, haarden, kozijnen, schuifdeuren, volgens voorschriften desbetreffende fabrikant. Betongranulaat als grindvervanger ter goedkeuring constructeur. Geluidwering tussen verbluante binnen deuzide voorruide, karakteristieke lucht geluidwaarschij >32dB (C,20dB), gewogen contact geluidwaarschij <70dB (C,20dB). Aanbrennen / bevestigen niet volgens voorschriften Voldereactie van Roer- en Stookkeperpartiesontden en de Stichting Garafiefonds Riekklassen SGR.

### Materialen / Kleuren:

- Gevels
- Plint, platte laagbouw
- Poortpanelen
- Lijsten en lijsten
- Dakbedekking schone daken
- Dakbedekking platte daken
- Hemelwaterafvoeren
- Kozijnen
- Ramen
- Deuren
- Lamelien
- Pergola
- Poort
- Meisielwerk
- Houten delen (balken e.d.)
- Donker vlg. monster
- Meisielwerk
- Meisielwerk
- Natuur
- Riet
- Stalen Riet nokvoert
- Gebalanceerde dakbedekking
- Aluminium, hout
- Aluminium, hout
- Aluminium, houtbock
- Hout
- Hout
- Bruin gemaencerd, vlg. monster
- Donker vlg. monster
- Bruin gemaencerd, vlg. monster
- Natuur
- Donker-grjs
- Natuur
- Natuur
- Aluminium, hout
- Donker
- Donker
- Donker
- Donker
- Hout
- Donker
- Donker



Alle maten in het werk te controleren

ONTWERP:  
**Nieuwbouw woning te Deume**

LIGGING:  
**Helmondseweg**

SEKTIJE: **M** NR. 2016+2017 GEMEENTE Deume

OPDRACHTGEVER:  
[Redacted]

ARCHITEKT:  
[Redacted]

SCHAAL: 1:100 / 1:500  
DATUM: 18-02-2025  
CODE  
BLADNUMMER: 24.012 T01  
Overzichtstekening