

maten in het werk controleren

R en U-waarden volgens  
overzichtstekening

constructieonderdelen volgens  
opgave constructeur

aansluitingen en luchtdichting op  
basis van sbr-referentiedetails

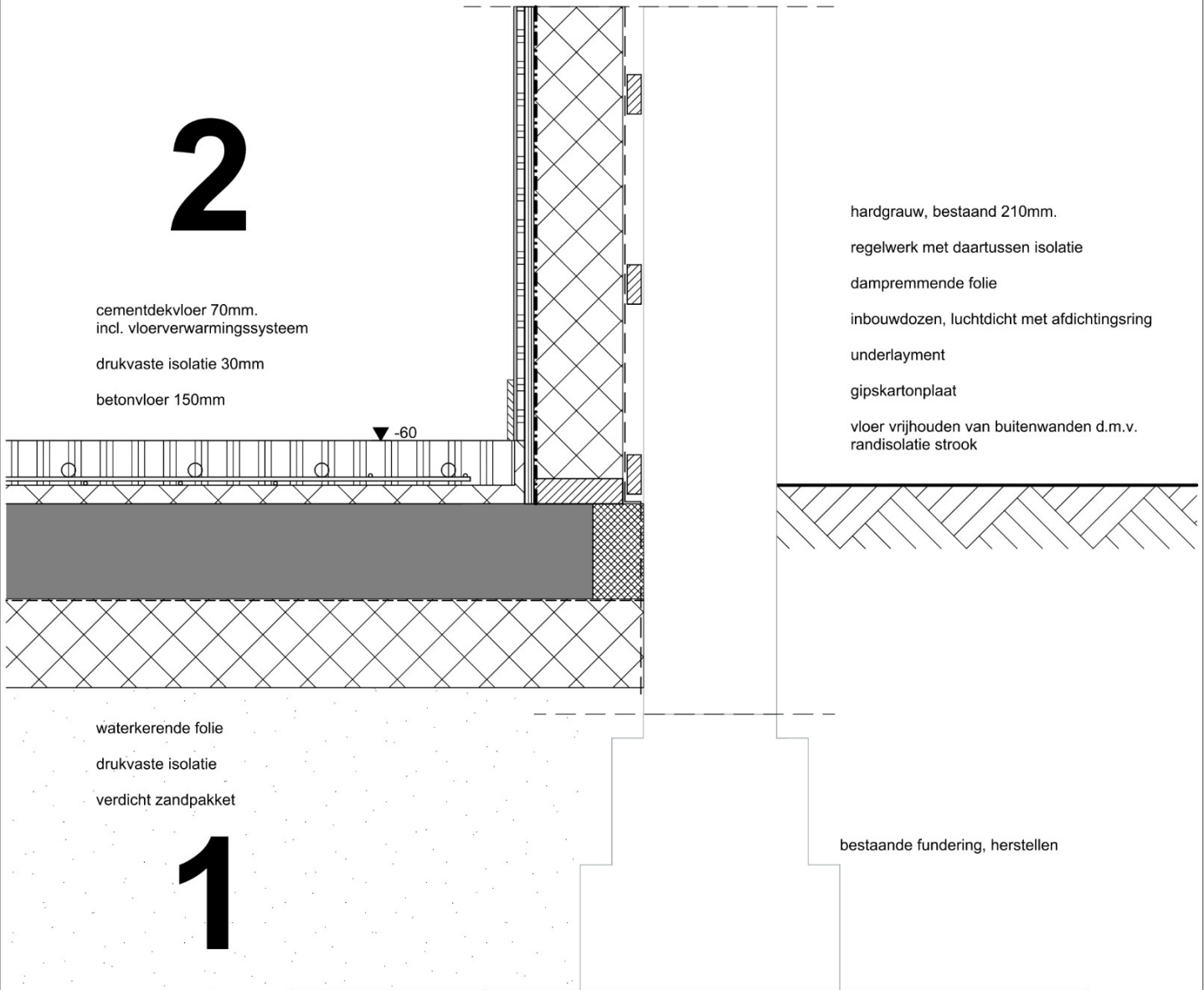
# 2

cementdekvloer 70mm.  
incl. vloerverwarmingssysteem

drukveste isolatie 30mm

betonvloer 150mm

▼ -60



hardgraauw, bestaand 210mm.

regelwerk met daartussen isolatie

dampremmende folie

inbouwdozen, luchtdicht met afdichtingsring

underlayment

gipskartonplaat

vloer vrijhouden van buitenwanden d.m.v.  
randisolatie strook

waterkerende folie

drukveste isolatie

verdicht zandpakket

# 1

bestaande fundering, herstellen

Project

**Verbouw en Restauratie Woonboerderij**

Werknummer:

2401-2

Bladnummer:  
zie detailnr.

Oude Rijksweg 352, 7954 DV Rouveen

Onderdeel:

**Principe details**

Schaal:

**1:100**

Opdrachtgever:

**vestus**  
bouwadvies

Revisie C:

Revisie B:

Revisie A:

Datum:

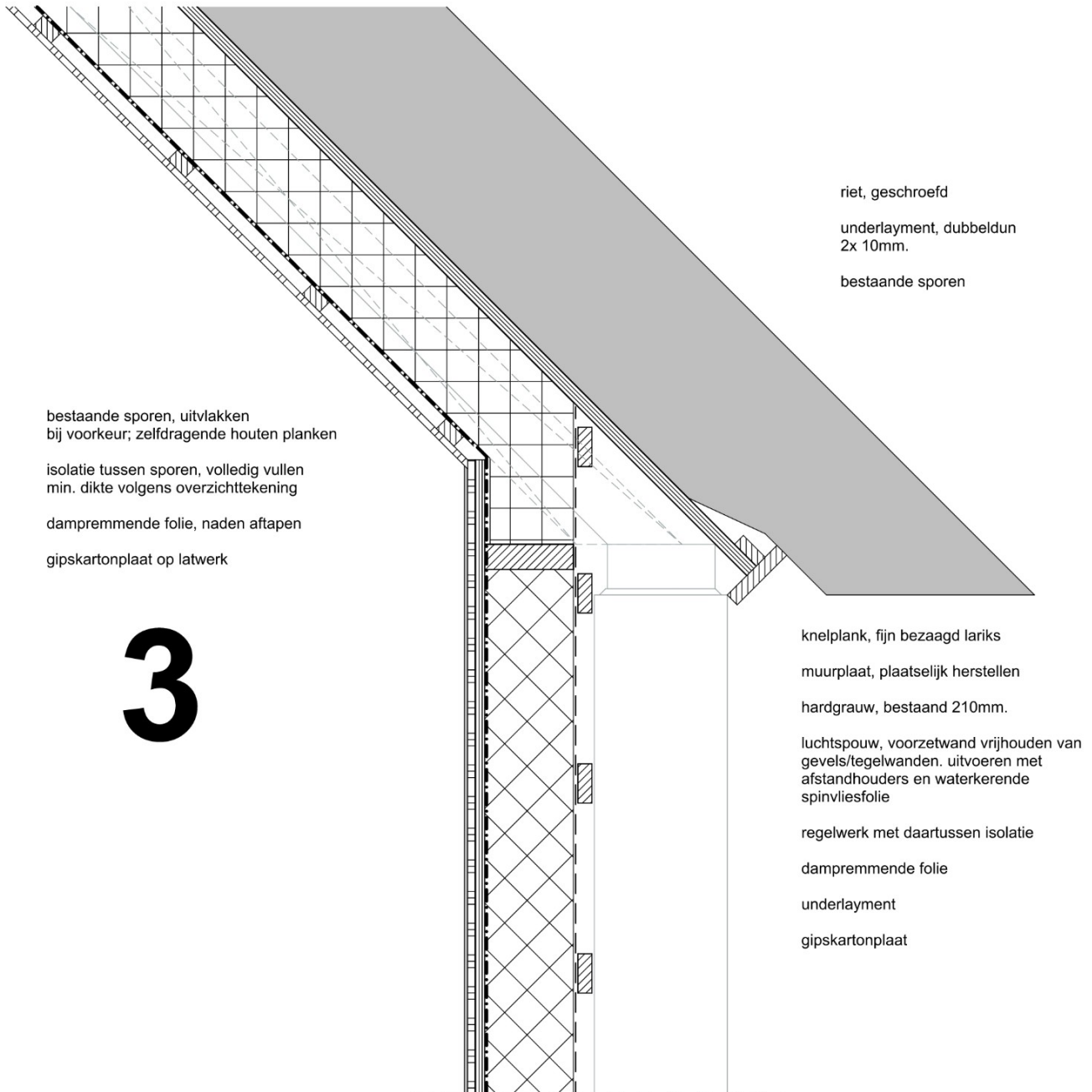
26-4-2024

maten in het werk controleren

R en U-waarden volgens  
overzichtstekening

constructieonderdelen volgens  
opgave constructeur

aansluitingen en luchtdichting op  
basis van sbr-referentiedetails



Project

**Verbouw en Restauratie Woonboerderij**

Werknummer:

2401-2

Bladnummer:  
zie detailnr.

Oude Rijksweg 352, 7954 DV Rouveen

Onderdeel:

**Principe details**

Schaal:

**1:100**

Opdrachtgever:

**vestus**  
bouwadvies

Revisie C:

Revisie B:

Revisie A:

Datum:

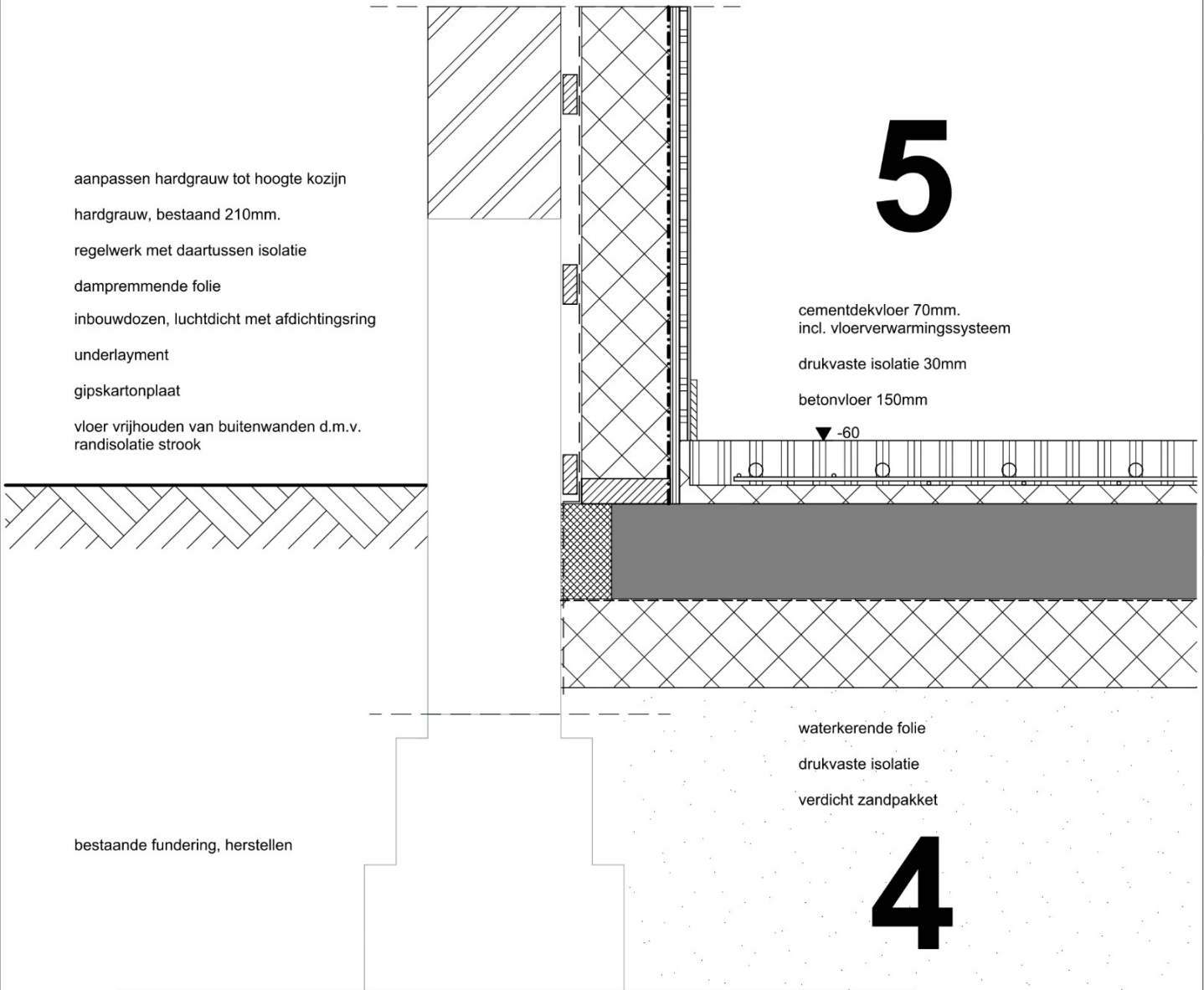
26-4-2024

maten in het werk controleren

R en U-waarden volgens  
overzichtstekening

constructieonderdelen volgens  
opgave constructeur

aansluitingen en luchtdichting op  
basis van sbr-referentiedetails



Project

**Verbouw en Restauratie Woonboerderij**

Werknummer:

2401-2

Bladnummer:  
zie detailnr.

Oude Rijksweg 352, 7954 DV Rouveen

Onderdeel:

**Principe details**

Schaal:

**1:100**

Opdrachtgever:

**vestus**  
bouwadvies

Revisie C:

Revisie B:

Revisie A:

Datum:

26-4-2024

maten in het werk controleren

R en U-waarden volgens  
overzichtstekening

constructieonderdelen volgens  
opgave constructeur

aansluitingen en luchtdichting op  
basis van sbr-referentiedetails

riet, geschroefd

underlayment, dubbeldun  
2x 10mm.

bestaande sporen

knelp plank, fijn bezaagd lariks

muurplaat, plaatselijk herstellen

hardgrauw, bestaand 210mm.

luchtsponw, voorzetwand vrijhouden van  
gevels/tegelwanden. uitvoeren met  
afstandhouders en waterkerende  
spinvliesfolie

regelwerk met daartussen isolatie

dampremmende folie

underlayment

gipskartonplaat

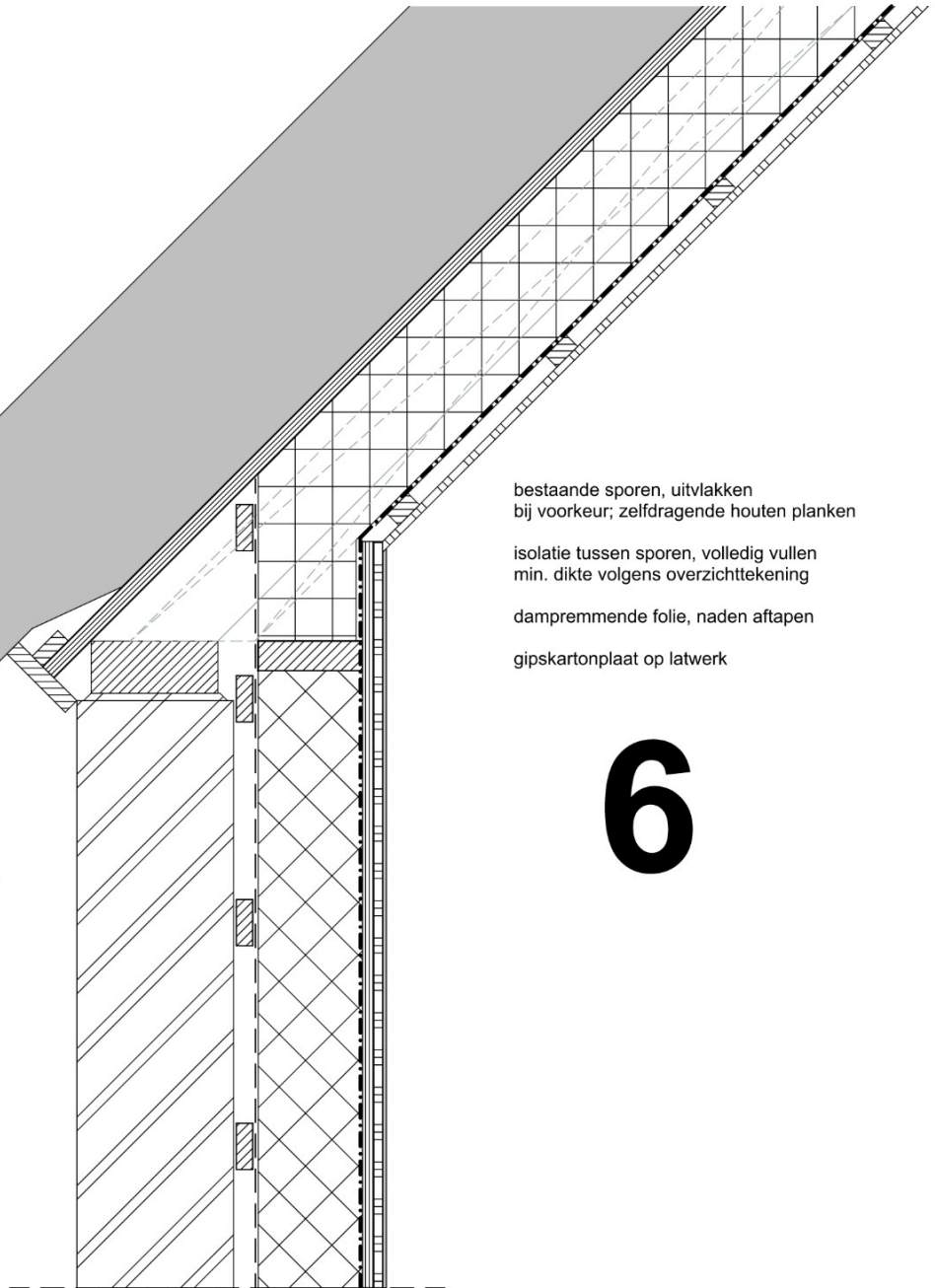
bestaande sporen, uitvlakken  
bij voorkeur; zelfdragende houten planken

isolatie tussen sporen, volledig vullen  
min. dikte volgens overzichtstekening

dampremmende folie, naden aftapen

gipskartonplaat op latwerk

# 6



Project

**Verbouw en Restauratie Woonboerderij**

Werknummer:

2401-2

Bladnummer:  
zie detailnr.

Oude Rijksweg 352, 7954 DV Rouveen

Onderdeel:

**Principe details**

Schaal:

**1:100**

Opdrachtgever:

**vestus**  
bouwadvies

Revisie C:

Revisie B:

Revisie A:

Datum:

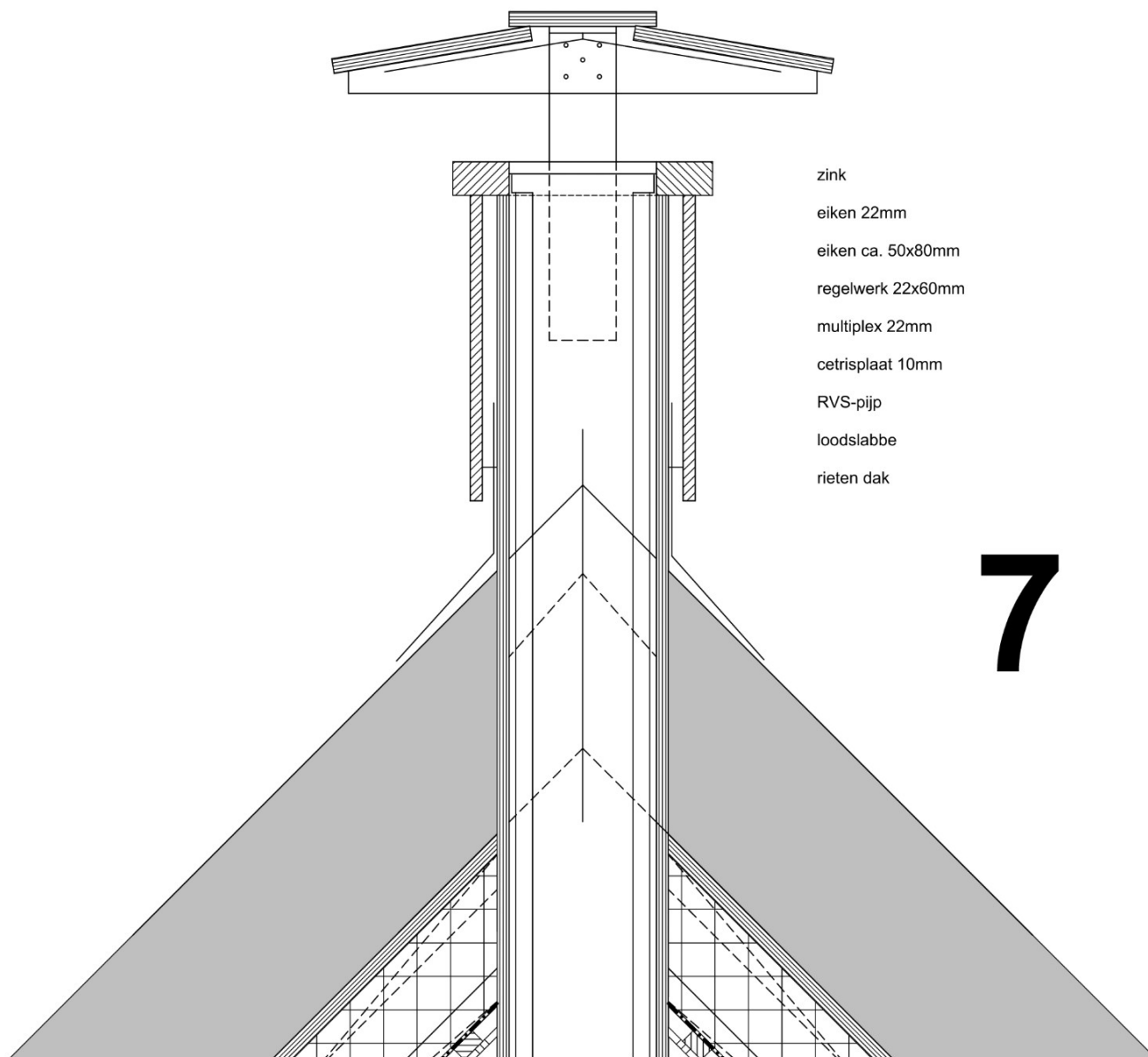
26-4-2024

maten in het werk controleren

R en U-waarden volgens  
overzichtstekening

constructieonderdelen volgens  
opgave constructeur

aansluitingen en luchtdichting op  
basis van sbr-referentiedetails



zink  
eiken 22mm  
eiken ca. 50x80mm  
regelwerk 22x60mm  
multiplex 22mm  
cetrisplaat 10mm  
RVS-pijp  
loodslabbe  
rieten dak

7

Project

**Verbouw en Restauratie Woonboerderij**

Werknummer: 2401-2

Bladnummer:  
zie detailnr.

Oude Rijksweg 352, 7954 DV Rouveen

Onderdeel: **Principe details**

Schaal: **1:100**

Opdrachtgever:

**vestus**  
bouwadvies

Revisie C:

Revisie B:

Revisie A:

Datum:

26-4-2024

maten in het werk controleren

R en U-waarden volgens  
overzichtstekening

constructieonderdelen volgens  
opgave constructeur

aansluitingen en luchtdichting op  
basis van sbr-referentiedetails

# 8

cementdekvloer 70mm.  
incl. vloerverwarmingssysteem

drukveste isolatie 30mm

betonvloer 150mm

▼ -60

HR++ beglazing

kozijn 67x114mm.

loodslabbe

hardhouten keggen + afschuimen

bestaande rollaag

waterkerende folie

drukveste isolatie

verdicht zandpakket

bestaande fundering, herstellen

Project

**Verbouw en Restauratie Woonboerderij**

Werknummer:

2401-2

Bladnummer:  
zie detailnr.

Oude Rijksweg 352, 7954 DV Rouveen

Onderdeel:

**Principe details**

Schaal:

**1:100**

Opdrachtgever:

**vestus**  
bouwadvies

Revisie C:

Revisie B:

Revisie A:

Datum:

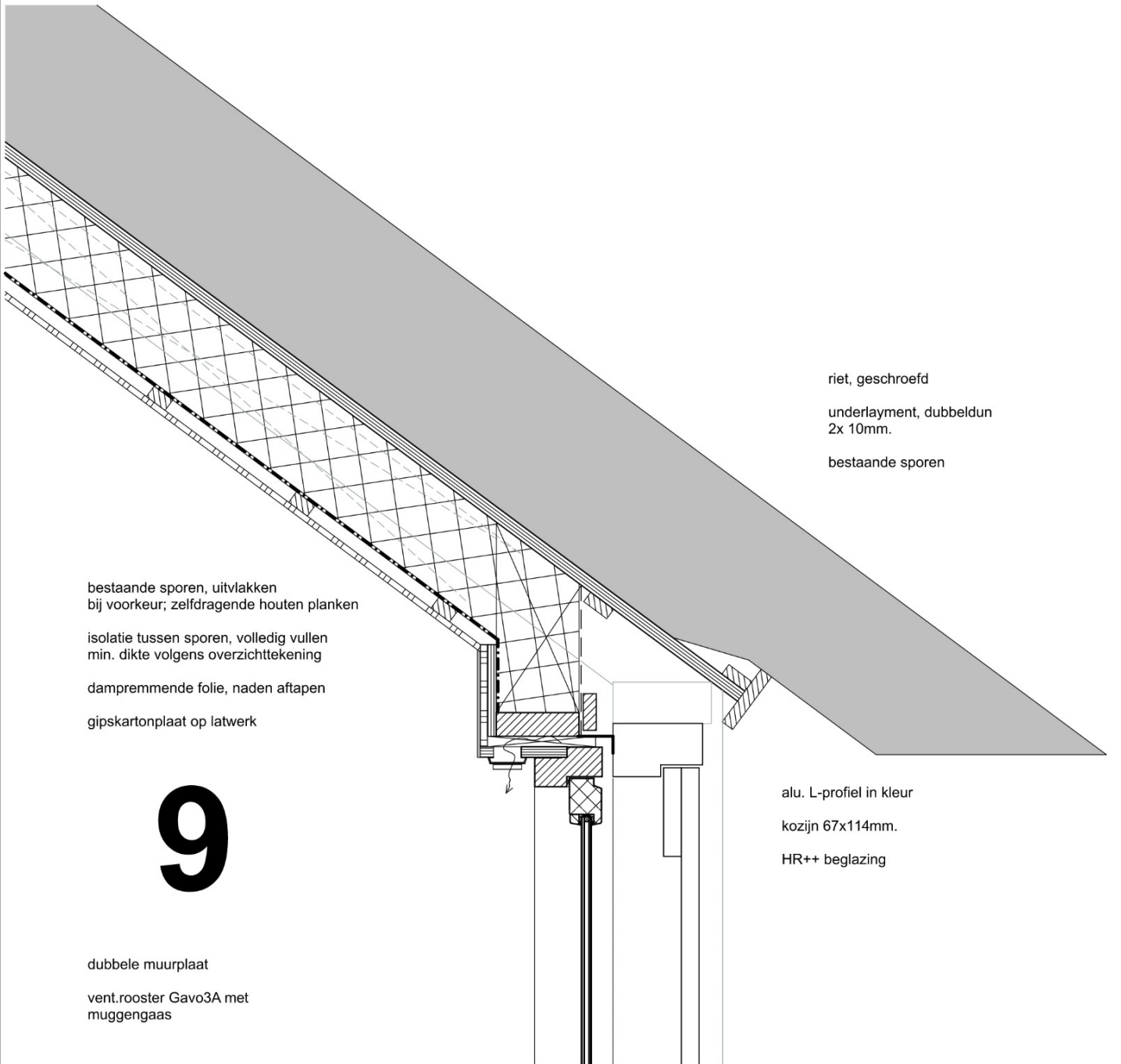
26-4-2024

maten in het werk controleren

R en U-waarden volgens  
overzichtstekening

constructieonderdelen volgens  
opgave constructeur

aansluitingen en luchtdichting op  
basis van sbr-referentiedetails



Project

**Verbouw en Restauratie Woonboerderij**

Werknummer:

2401-2

Bladnummer:  
zie detailnr.

Oude Rijksweg 352, 7954 DV Rouveen

Onderdeel:

**Principe details**

Schaal:

**1:100**

Opdrachtgever:

**vestus**  
bouwadvies

Revisie C:

Revisie B:

Revisie A:

Datum:

26-4-2024

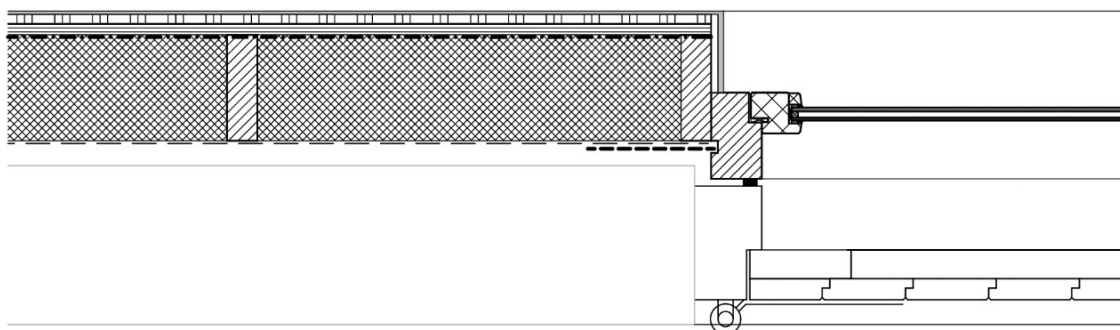
maten in het werk controleren

R en U-waarden volgens  
overzichtstekening

constructieonderdelen volgens  
opgave constructeur

aansluitingen en luchtdichting op  
basis van sbr-referentiedetails

neggekanten meestucen  
achterzet kozijn 67x114mm  
bestaand kozijn met deuren



gipskartonplaat 12,5mm  
underlayment 10mm  
dampremmende folie  
regelwerk met daartussen isolatie  
luchtspouw, voorzetwand vrijhouden van  
gevels. uitvoeren met afstandhouders en  
waterkerende spinvliesfolie  
hardgrauw 210mm bestaand

# 10

Project

**Verbouw en Restauratie Woonboerderij**

Werknummer: 2401-2

Bladnummer:  
zie detailnr.

Oude Rijksweg 352, 7954 DV Rouveen

Onderdeel: **Principe details**

Schaal: **1:100**

Opdrachtgever:

**vestus**  
bouwadvies

Revisie C:

Revisie B:

Revisie A:

Datum:

26-4-2024

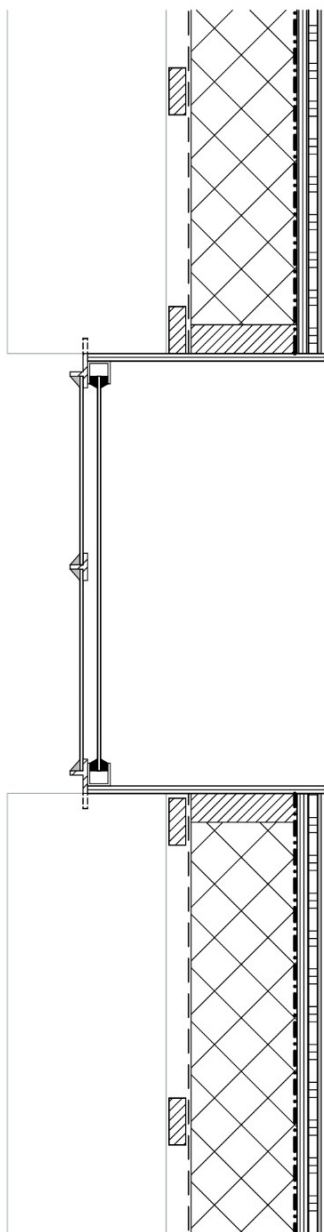


maten in het werk controleren

R en U-waarden volgens  
overzichtstekening

constructieonderdelen volgens  
opgave constructeur

aansluitingen en luchtdichting op  
basis van sbr-referentiedetails



# 12

stalen kozijn

demontabel achterzet kozijn

buigtriplex neggekant

hardgrauw, bestaand 210mm.

regelwerk met daartussen isolatie

dampremmende folie

underlayment

gipskartonplaat

vloer vrijhouden van buitenwanden d.m.v.  
randisolatie strook

# 11

Project

**Verbouw en Restauratie Woonboerderij**

Werknummer:

2401-2

Bladnummer:  
zie detailnr.

Oude Rijksweg 352, 7954 DV Rouveen

Onderdeel:

**Principe details**

Schaal:

**1:100**

Opdrachtgever:

**vestus**  
bouwadvies

Revisie C:

Revisie B:

Revisie A:

Datum:

26-4-2024

maten in het werk controleren

R en U-waarden volgens  
overzichtstekening

constructieonderdelen volgens  
opgave constructeur

aansluitingen en luchtdichting op  
basis van sbr-referentiedetails

houten kozijn  
ter vervangen betonraampjes

lijnvrij stopverf

hr++ beglazing

zwart randkader

opgelijmde lat (over aluprofiel)

multiplex 18mm. neggekant

hardgrauw, bestaand 210mm.

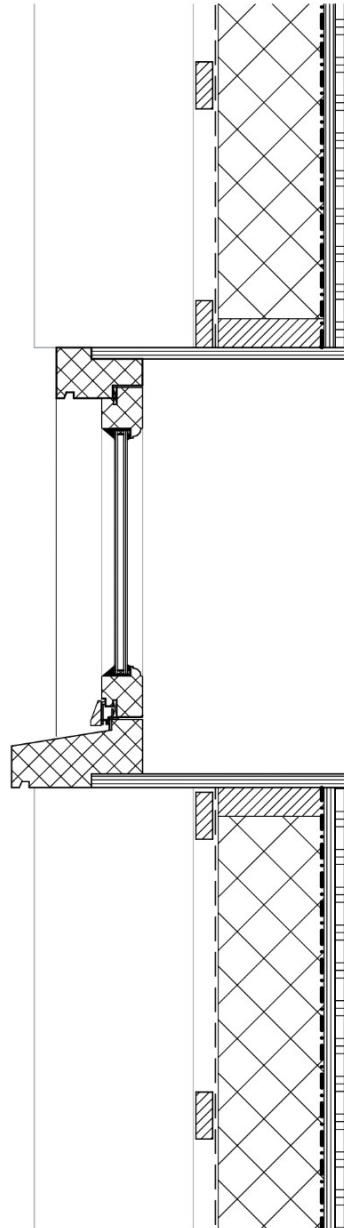
regelwerk met daartussen isolatie

dampremmende folie

underlayment

gipskartonplaat

vloer vrijhouden van buitenwanden d.m.v.  
randisolatie strook



13

14

Project

**Verbouw en Restauratie Woonboerderij**

Werknummer:

2401-2

Bladnummer:  
zie detailnr.

Oude Rijksweg 352, 7954 DV Rouveen

Onderdeel:

**Principe details**

Schaal:

**1:100**

Opdrachtgever:

**vestus**  
bouwadvies

Revisie C:

Revisie B:

Revisie A:

Datum:

26-4-2024

maten in het werk controleren

R en U-waarden volgens  
overzichtstekening

constructieonderdelen volgens  
opgave constructeur

aansluitingen en luchtdichting op  
basis van sbr-referentiedetails

# 15

riet, geschroefd

underlayment, dubbeldun  
2x 10mm.

glasdak

knellijst beglazing gebruiken als knellat riet

bestaande sporen

eiken lamellen op klossen

dakglassysteem met smalle  
houten liggers en alu afdekkers,  
40mm.

zetwerk, antraciet

houten kozijn, antraciet  
dragend uitvoeren

hr++ beglazing

bestaande sporen, uitvlakken  
bij voorkeur; zelfdragende houten planken

isolatie tussen sporen, volledig vullen  
min. dikte volgens overzichtstekening

dampremmende folie, naden aftapen

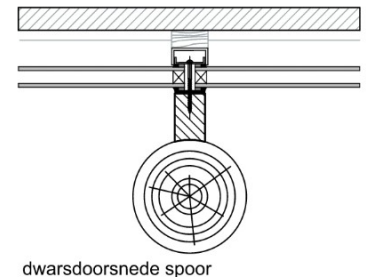
gipskartonplaat 12,5mm. op regelwerk

raveling

epdm-gootje

aluminium afdekprofiel 40mm.

veiligheidsglas



Project

**Verbouw en Restauratie Woonboerderij**

Werknummer:

2401-2

Bladnummer:  
zie detailnr.

Oude Rijksweg 352, 7954 DV Rouveen

Onderdeel:

**Principe details**

Schaal:

**1:100**

Opdrachtgever:

**vestus**  
bouwadvies

Revisie C:

Revisie B:

Revisie A:

Datum:

26-4-2024