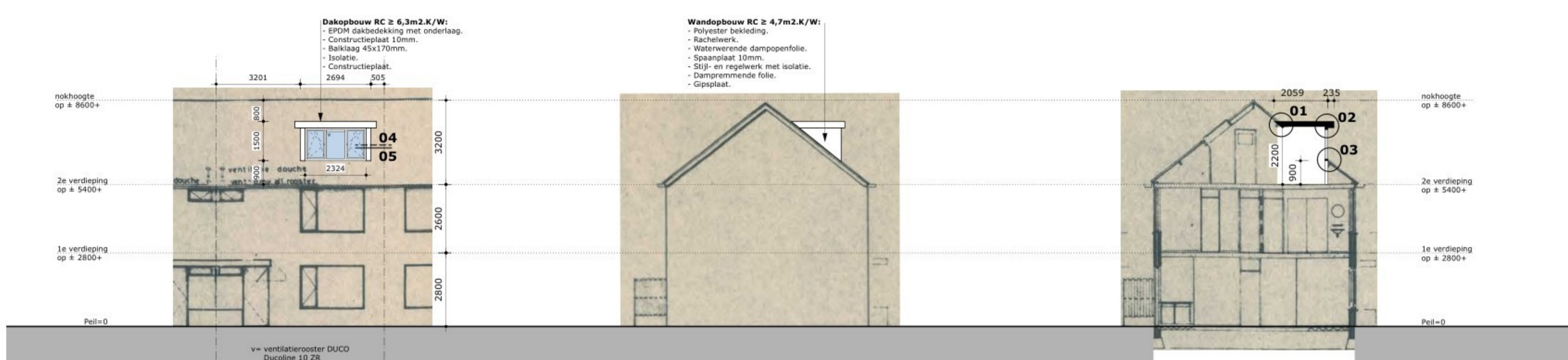
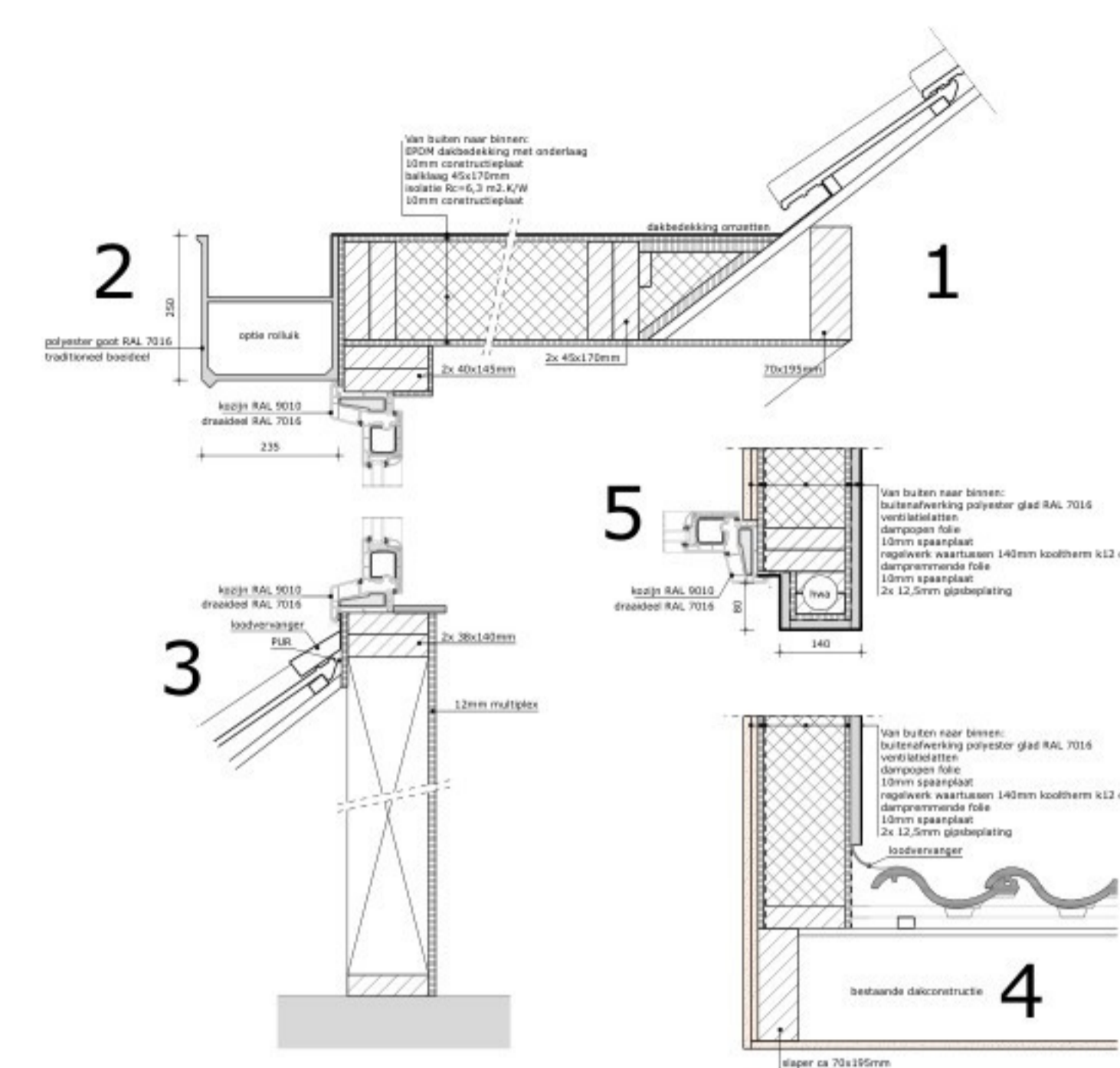


Voorgevel (bestaand)

Zijgevel (bestaand)

Doorsnede (bestaand)



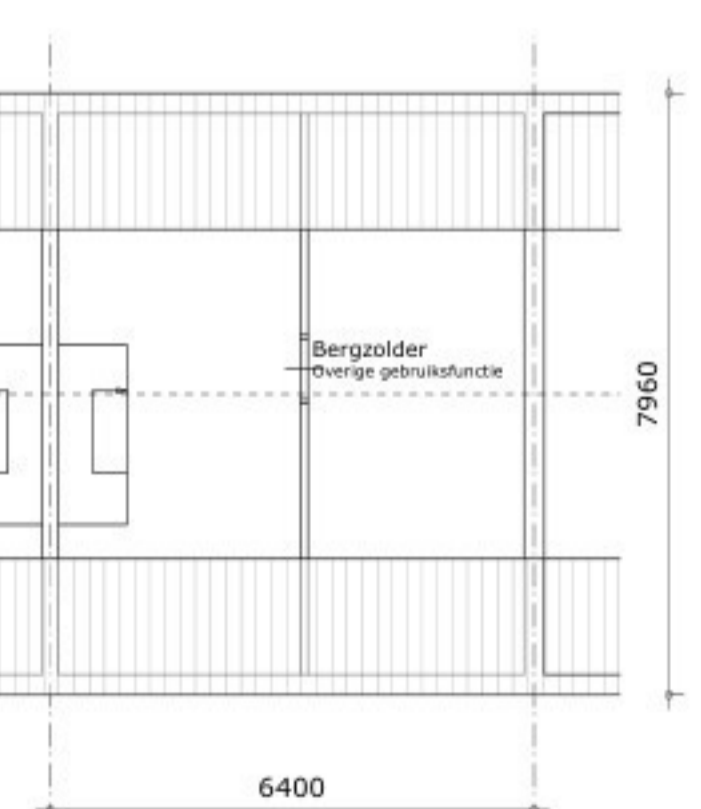
Voorgevel (nieuw)

Zijgevel (nieuw)

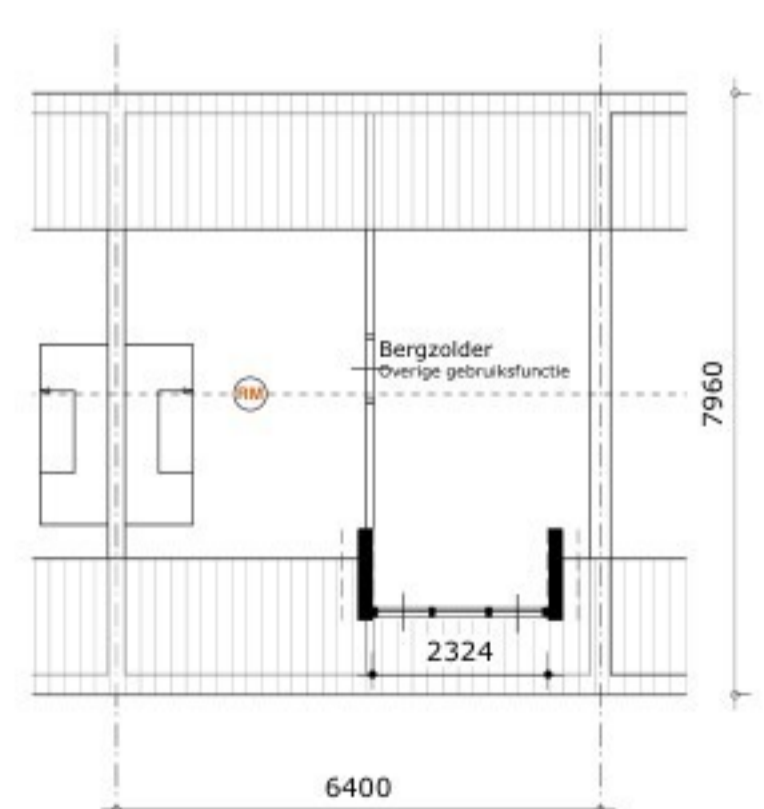
Doorsnede (nieuw)

Dakopbouw RC ≥ 4,3m².K/W:
 - EPDM dakbedekking met onderlaag.
 - Constructieplaat 10mm.
 - Balklaag 45x170mm.
 - Spaanplaat 10mm.
 - Isolatie.
 - Constructieplaat.
 2694 505

Wandopbouw RC ≥ 4,7m².K/W:
 - Polyester bekleding.
 - Rachelwerk.
 - Waterverende dampenfolie.
 - Spaanplaat 10mm.
 - Stijl- en regelwerk met isolatie.
 - Dampremmende folie.
 - Gipsplaat.



Zolder (bestaand)



Zolder (nieuw)

Algemeen:
 - Beeldelen, polyester, traditioneel, RAL 7016.
 - Zijkanten, polyester, glas, RAL 7016.
 - Kozijnen, kunststof verdiept, glas, RAL 9010.
 - Draaiende delen, kunststof verdiept, RAL 7016.
 - Dakaansluiting, loodvanger, zwart rondom.
 Alle materialen voldoen aan KMOG keurmerk.
 De zijwangen hebben een wdbto ≥ 30min.
 Alle maten in het werk controleren.
 Exacte maten volgens opname en afspraak met aannemer.
 Uitvoering door Perfect Dakkapellen.
 Rookmelder volgens NEN2555.
 Er dienen tevens rookmelders te worden geplaatst op de begane grond en eerste verdieping.



Dit kaart is meegedrukt
 Perceelnummer
 12345
 25
 20
 15
 10
 5
 0

Schaal 1: 500
 Kadastrale gemeente Deurne
 Sectie L
 Perceel 6722

kadaster

Voor een versluisd uitsluitend, getoet op 8 april 2026
 De breuker van het kadaster en de openbare registers

Aan dit uitsluitend kunnen geen betrouwbare maten worden ontleend.
 De Dienst voor het kadaster en de openbare registers behoudt zich de intellectuele
 eigendomsrechten voor, waaronder het auteursrecht en het databankrecht.

Project: Plaatsen van een dakkapel op het voordakvlak, Niers 20 te Deurne.
Omschrijving: Verzamelblad bestaand en nieuw
Fase: Definitief ontwerp
Ondrachtsgever: Niers 20, 5/51 TS, Deurne.

Getekend :LVS
 Schaal :1:100/1:10
 Datum :10-04-2026
 Status :Definitief
 Revisie :
 Projectnummer :570.251
 Tekeningnummer :DO-01