

Zuidgevel

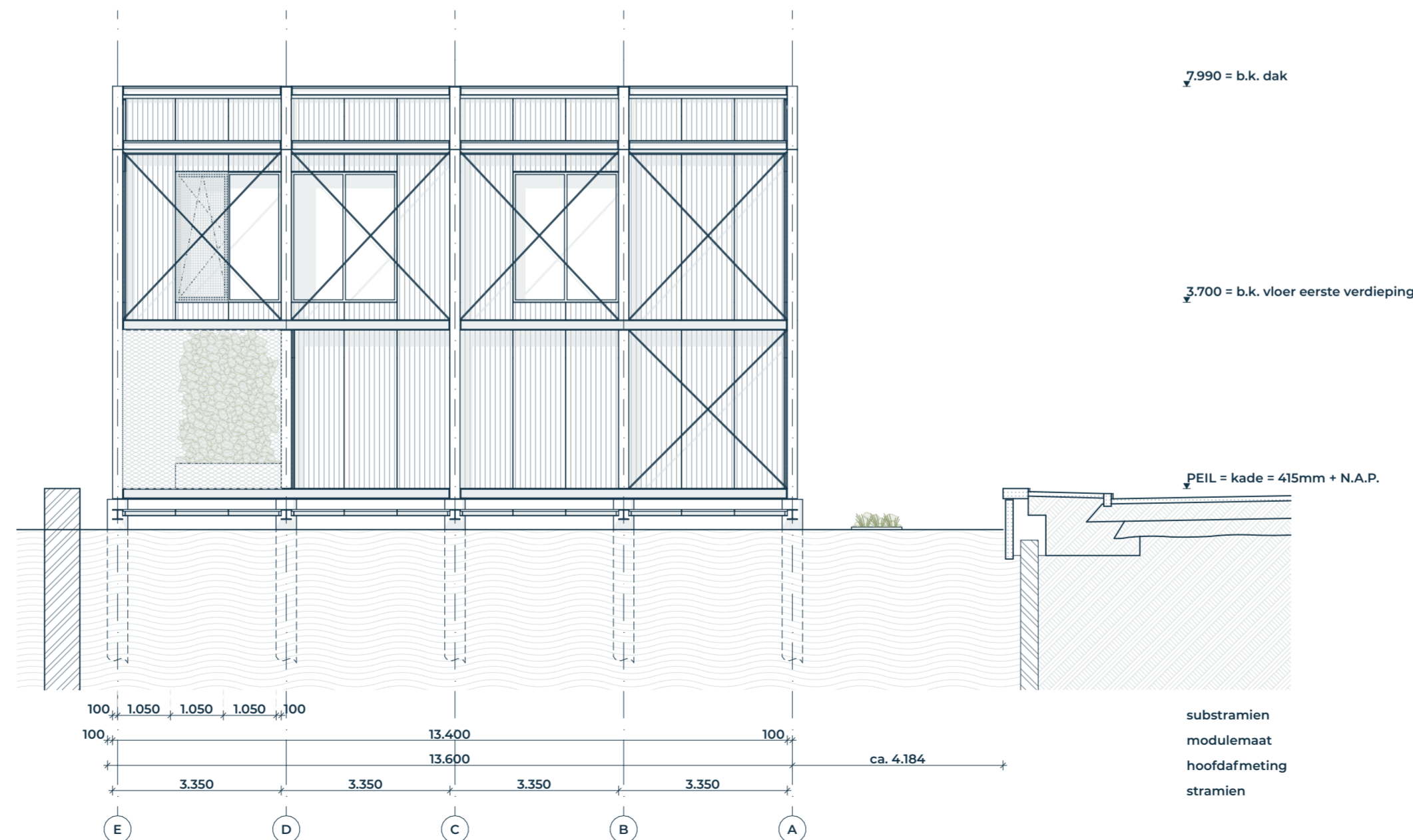
7.995 = b.k. dak

4.700 = b.k. balustrade

3.700 = b.k. vloer eerste verdieping

PEIL = kade = 415mm + N.A.P.

subramien
modulemaat
hoofdafmeting
stramien



Noordgevel

7.990 = b.k. dak

3.700 = b.k. vloer eerste verdieping

PEIL = kade = 415mm + N.A.P.

subramien
modulemaat
hoofdafmeting
stramien

TRAPPEN EN BALUSTRADES

- bovensijde balustrades en hekken: minimaal 1000+bk vloer
- horizontale afstand tussen de vloerand en de balustrade <50mm
- tot een hoogte van 700mm+vloer: breedte openingen < 100mm.
- tussen de 200 en 700mm+vloer: geen opstapmogelijkheden

VRIJE DOORGANG EN TOEGANKELIJKHEID

- alle doorgangen dienen een vrije doorgang te hebben van tenminste 850mm breed en 2300mm hoog.
- dorpel max 20mm boven bk afgewerkte vloer en of aangrenzend maaiveld

OVERIG

- de op tekening aangegeven m² zijn afgeronden getallen en zijn niet geschikt voor calculatie;
- dilatatie volgens opgave leveranciers;
- kozijnen tot vloer niveau voorzien van doorvalveilig glas;
- spuwers vlgs. opgave constructeur, positie ter goedkeuring architect, kleur: als gevelbekleding;
- dakdoorvoeren geïsoleerd uitvoeren;
- dakafvoeren, dakdoorvoeren, dakopstand t.b.v. installaties waterdicht inwerken;
- valbeveiliging volgens ARBO-eisen;
- installaties op het dak vlgs. opg. installateur; exacte posities/afmetingen vooraf ter goedkeuring architect aanbieder!
- inpandige hemelwaterafvoeren thermisch en akoestisch isoleren.

VERWIJZINGEN

- voor bouwbesluitberekeningen: zie rapportage DWA
- voor constructieve gegevens: zie tek./berekeningen Bartels + Vedder
- voor installatie gegevens: zie tek./berekeningen DWA
- voor BENG: zie rapportage DWA
- voor MPG: zie rapportage DWA

OMGEVINGSVERGUNNING

Deze tekening behoort bij de aanvraag omgevingsvergunning aan het College van Burgemeester en Wethouders van de gemeente Haarlem d.d. 17-02-2023

NAUWKEURIGHEID GEGEVENS

Deze tekening(en) zijn met de grootst mogelijke zorg samengesteld op basis van bestaande tekeningen. Alle maten en onderdelen in het bestaande gebouw in het werk na te meten / te controleren.

Tekening **DO-301**
GEVEL NOORD & ZUID
05-12-2023
A2

Project **P042**
HK HAARLEM
Gemeente Haarlem

Wijzigingen

V L Q T
www.vlotarchitecten.nl